

PLANIMETRIA DI RIFERIMENTO - scala 1:2500

TRACCE PROFILI SISMICI
L1a-e, L2, L3

PROGRESSIVE DI RIFERIMENTO IN METRI

PROFILI SISMICI - scala 1:500

LAYOUT DI ACQUISIZIONE

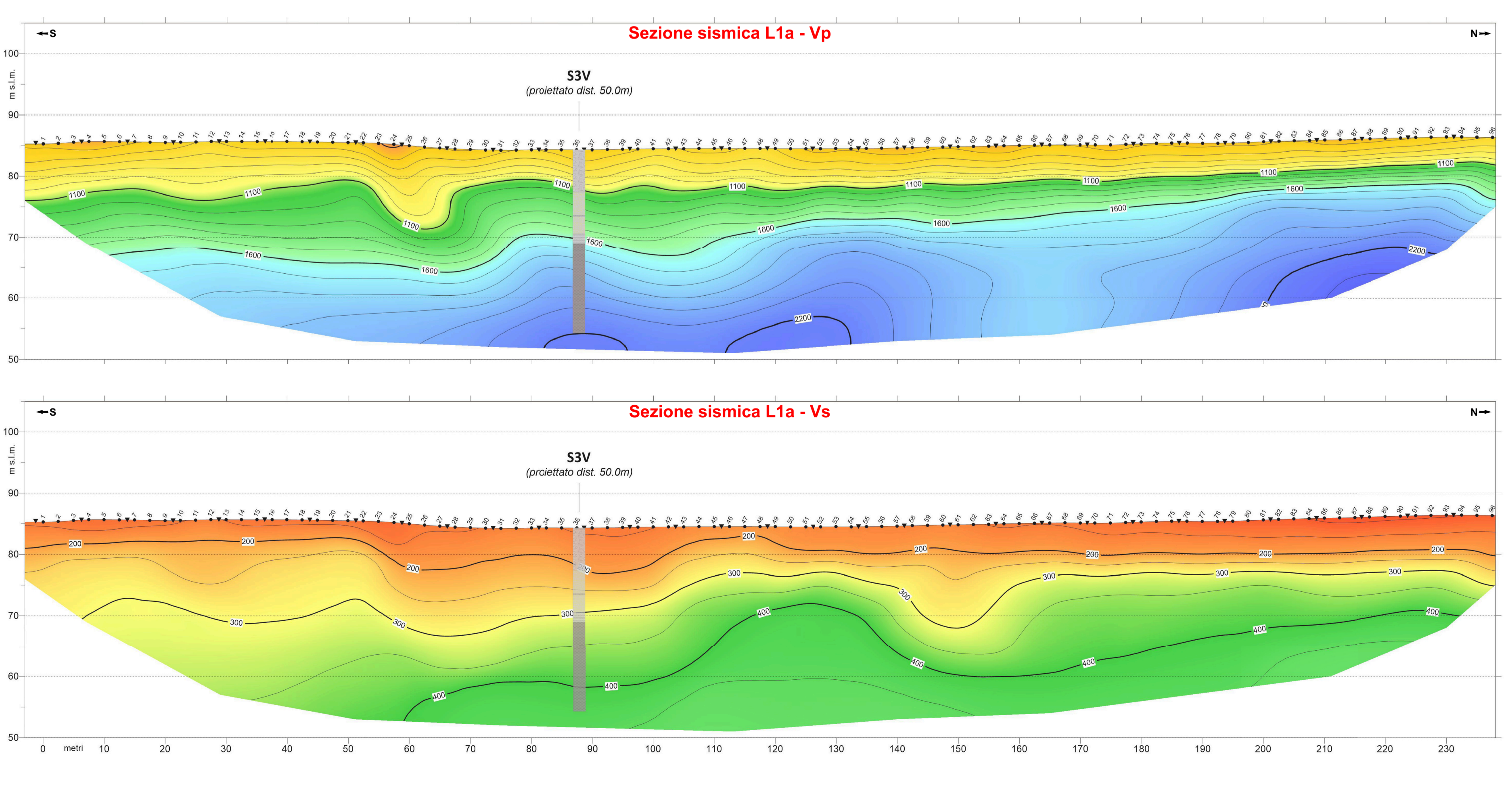
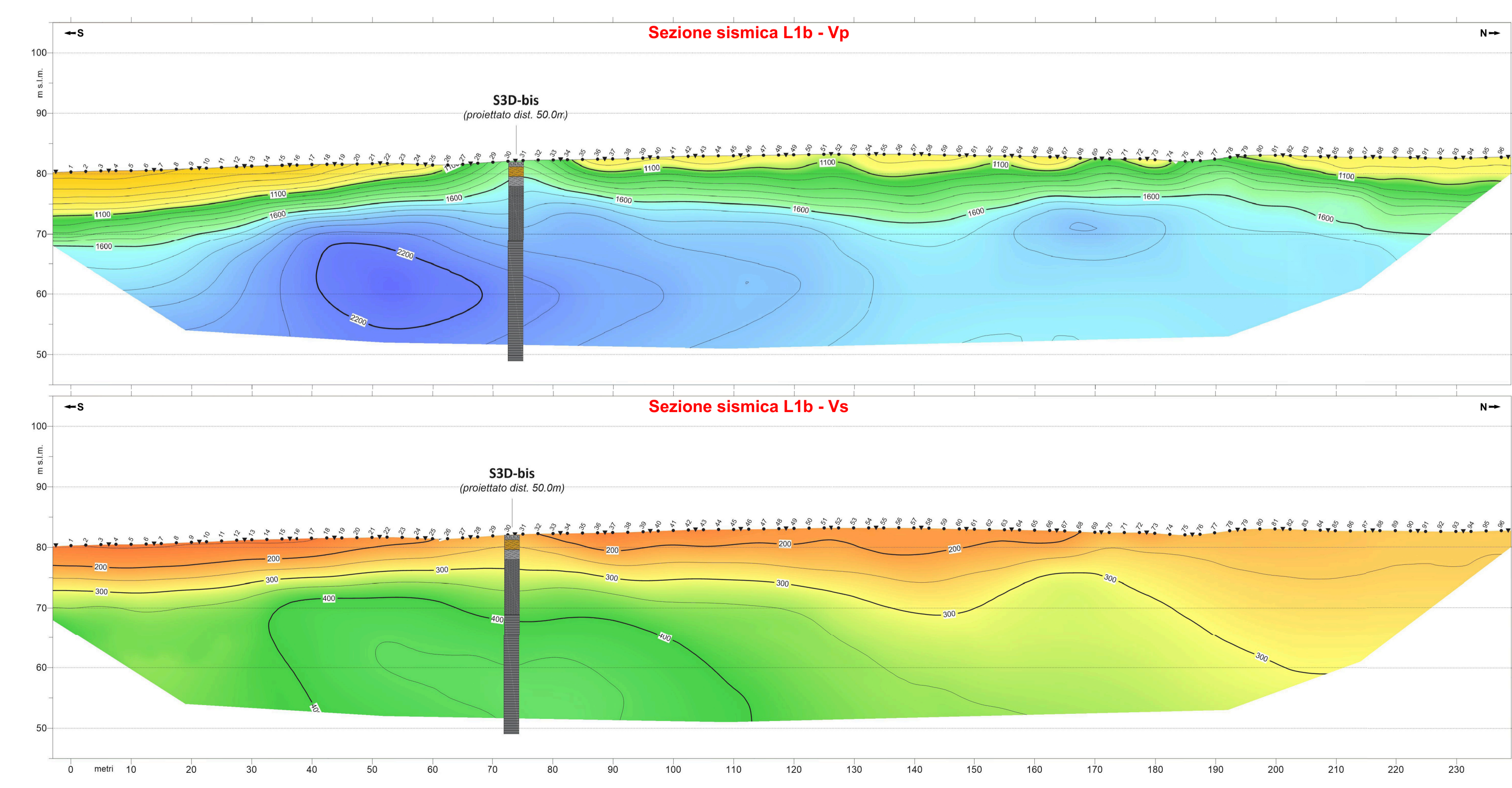
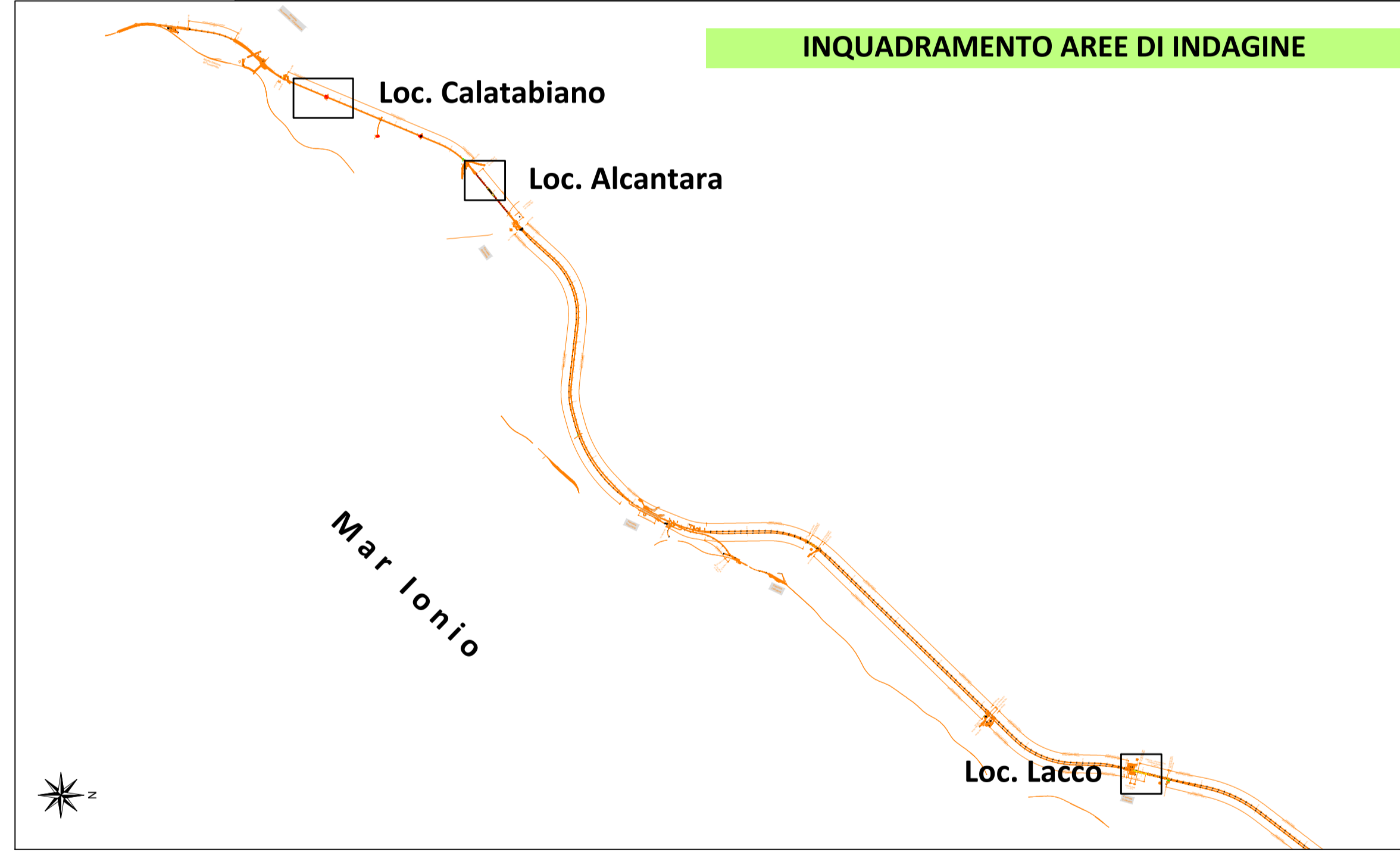
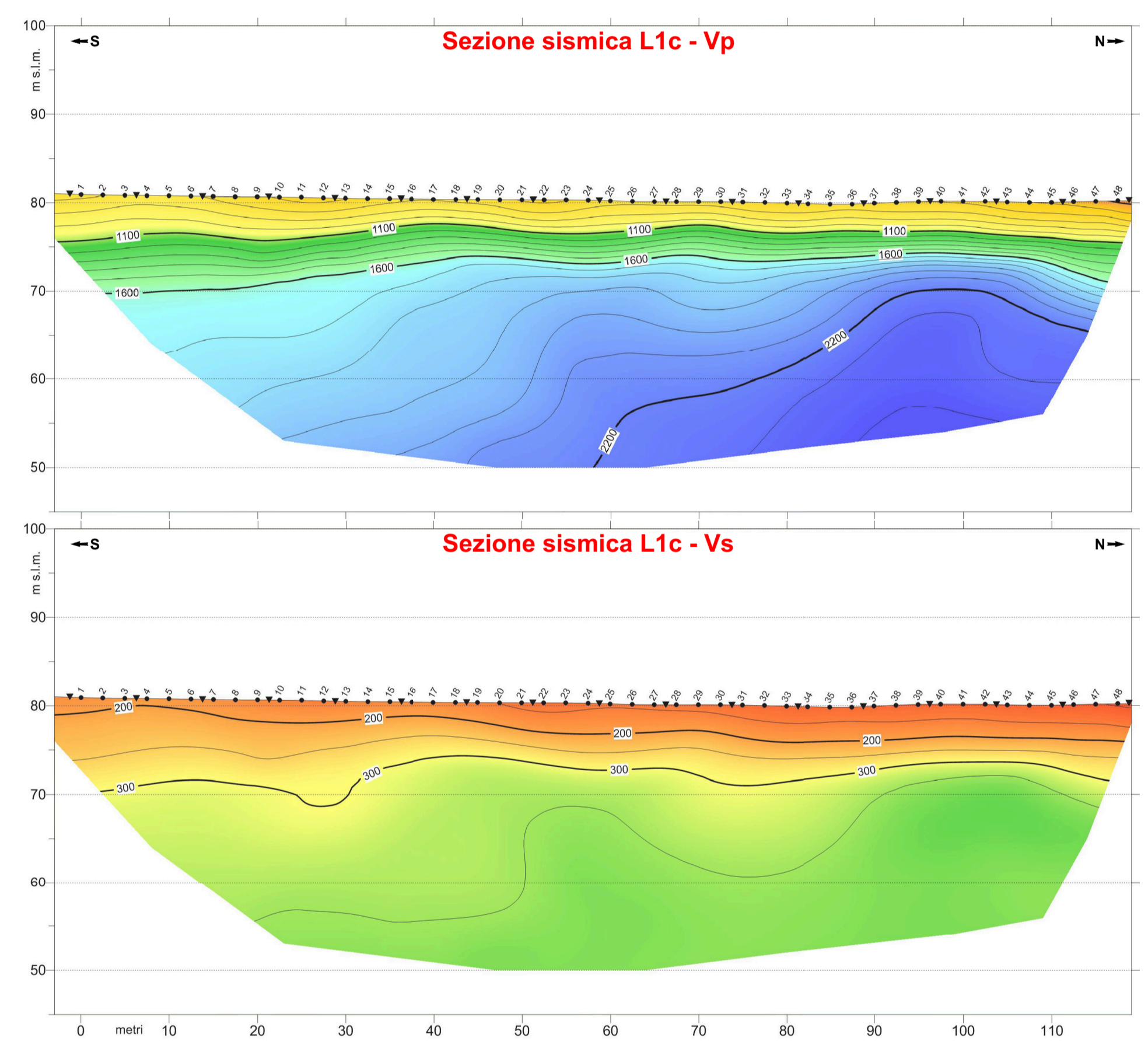
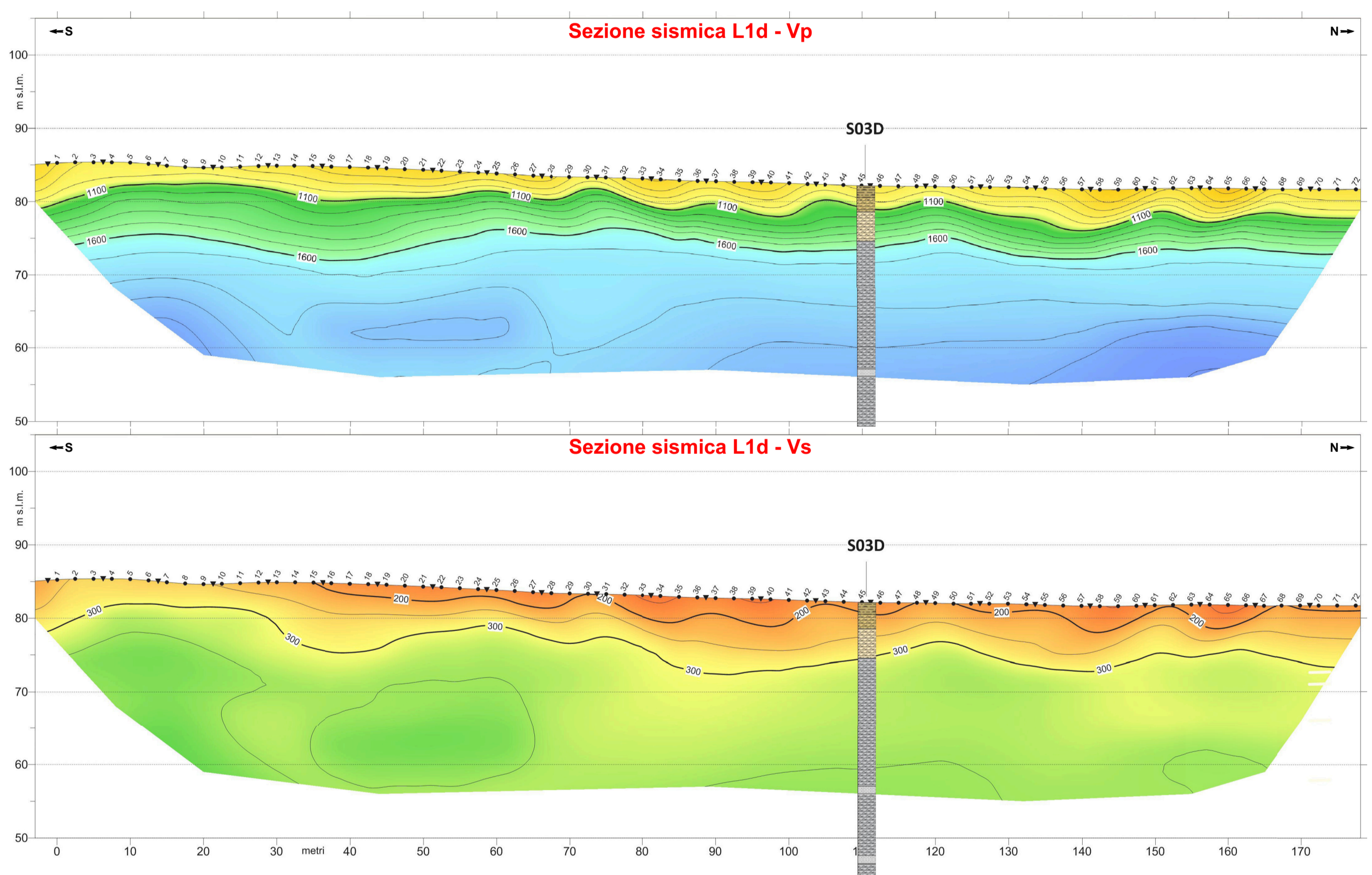
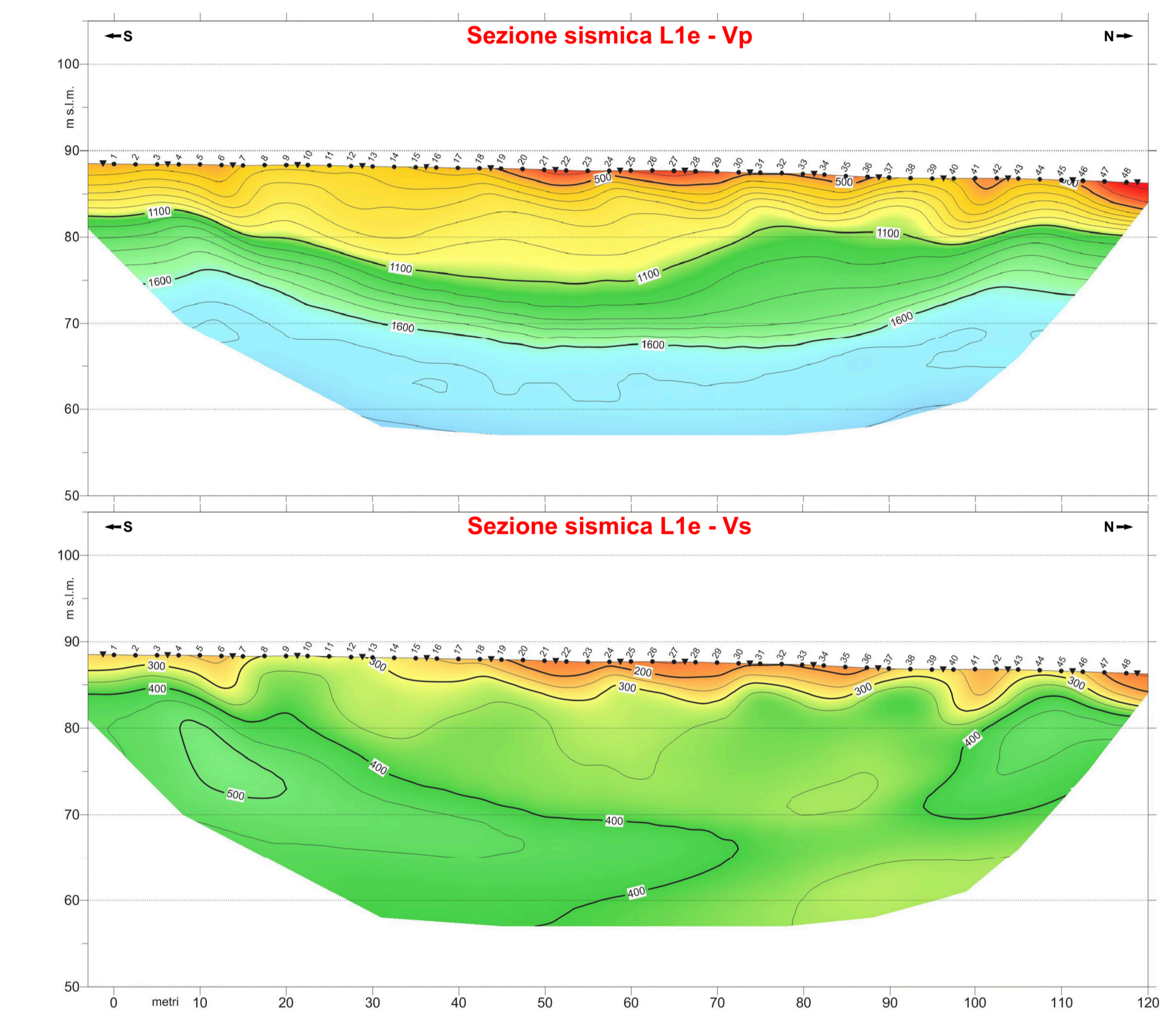
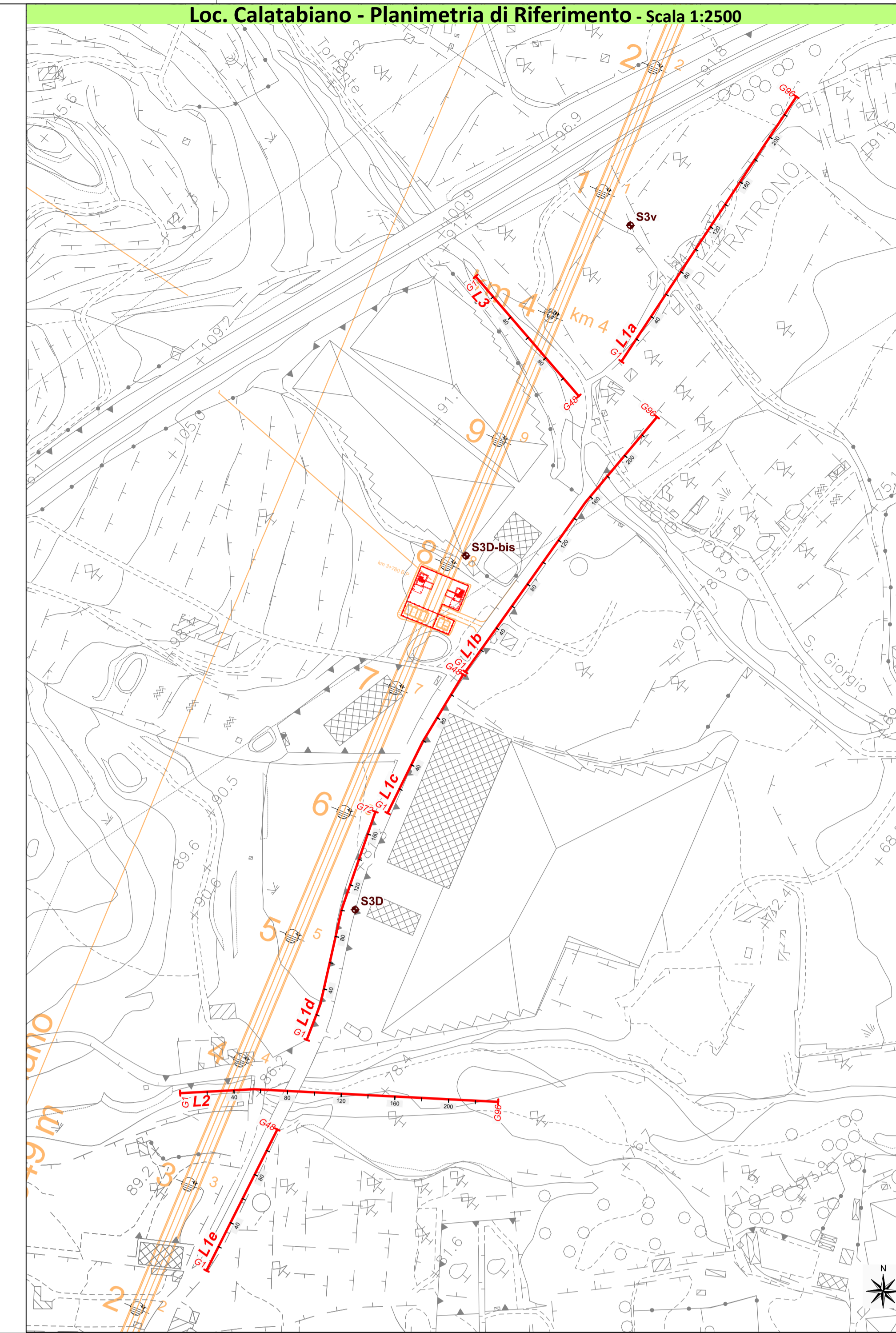
PUNTI DI ENERGIZZAZIONE

ELABORAZIONE TOMOGRAFICA SISMICA A RIFRAZIONE in Onde P e S

ISOCURVE DI VELOCITÀ SISMICA (m/s)

Scala colore Vp e Vs dei Profili Sismici

Geofoni iniziali e finali stendimento
Sondaggi meccanici



COMMITTENTE: **RFI** INFRASTRUTTURE FERROVIARIE ITALIANE

PROGETTAZIONE: **ITALFERR** GRUPPO FERROVIE DELLO STATO ITALIANE

DIRETTRICE FERROVIARIA MESSINA - CATANIA - PALERMO

U.O. GEOLOGIA, GESTIONE TERRE E BONIFICHE

PROGETTO DEFINITIVO

RADDOPPIO DELLA TRATTA GIAMPILIERI - FIUMEFREDDO

INDAGINI GEOFISICHE
PROFILI SISMICI Calatabiano

SCALA: 1:500

| COMMESSA | LOTTO | FASE | ENTE | TIPO DOC. | OPERA/DISCIPLINA | PROGR. | REV. |
|----------|-------|------|------|-----------|------------------|--------|------|
| RS2S | 00 | D | 69 | IG | GE0005 | 004 | A |

Rev. Descrizione Stato Data Verificato Data Approvato Data Aut. Aut. Data

A. Emersione Escavata L. Carr. 18/03/2011 L. Carr. 18/03/2011 P. Carr. 18/03/2011 P. Carr. 18/03/2011

In. Ediz. 67