

PIANTA FONDAZIONI - 1:200

TABELLA MATERIALI:

PER QUANTO NON SPECIFICATO NEL SEGUITO, IN PARTICOLARE RELATIVAMENTE ALLE CARATTERISTICHE DEI MATERIALI, ALLE SPECIFICHE PER L'ESECUZIONE DEI LAVORI ED AI CONTROLLI DA ESEGUIRE, SI DOVRA' FARE RIFERIMENTO ALLE NORME TECNICHE D'APPALTO.

CALCESTRUZZO:
MAGRO DI FONDAZIONE (non strutturale):
 - Classe di resistenza C12/15
PALI:
 - Classe di resistenza C25/30
 - Classe di esposizione XC2
FONDAZIONI SPALLE E PILE:
 - Classe di resistenza C28/35
 - Classe di esposizione XC2
ELEVAZIONI SPALLE, PILE, BAGGIOLI E RITEGNI SISMICI:
 - Classe di resistenza C32/40
 - Classe di esposizione XC4
ELEVAZIONI SPALLE, PILE, BAGGIOLI E RITEGNI SISMICI (Solo per OPERE in AMPLIAMENTO):
 - Classe di resistenza C28/35
 - Classe di esposizione XC4
SOLETTA IN C.A. E CORDOLI:
 - Calcestruzzo espansivo all'aria con ritiro <100micron/m a 28gg (Solo per AMPLIAMENTI SOLETTA)
 - Classe di resistenza C35/45
 - Classe di esposizione XC4
BAGGIOLI E RITEGNI SISMICI (Solo per STRUTTURE ESISTENTI):
 - Calcestruzzo espansivo all'aria con ritiro <100micron/m a 28gg
 - Classe di resistenza C32/40
 - Classe di esposizione XC4
PREDALLE:
 - Classe di resistenza C35/45
 - Classe di esposizione XC4
ACCIAIO PER ARMATURE ORDINARIE:
 - Acciaio in barre nervate tipo B450C
 f_{yk} ≥ 450 MPa
 f_{tk} ≥ 540 MPa
TRAVI PREFABBRICATE IN C.A.P.:
 - Classe di resistenza C45/55
 - Acciaio trefoli f_{yk} > 1860 MPa
 f_{tk} > 1670 Mpa
COPRIFERRO per pali trivellati: 60.0 mm (OPALO>600mm)
COPRIFERRO per solette, trav. prefab.: 35.0 mm
COPRIFERRO per fondazioni ed elevazioni: 40.0mm
N.B. MATERIALI CONFORMI ALLE NORME:
 UNI EN 206-1: 2006
 UNI EN 11104: 2004
 UNI EN ISO 15630: 2004

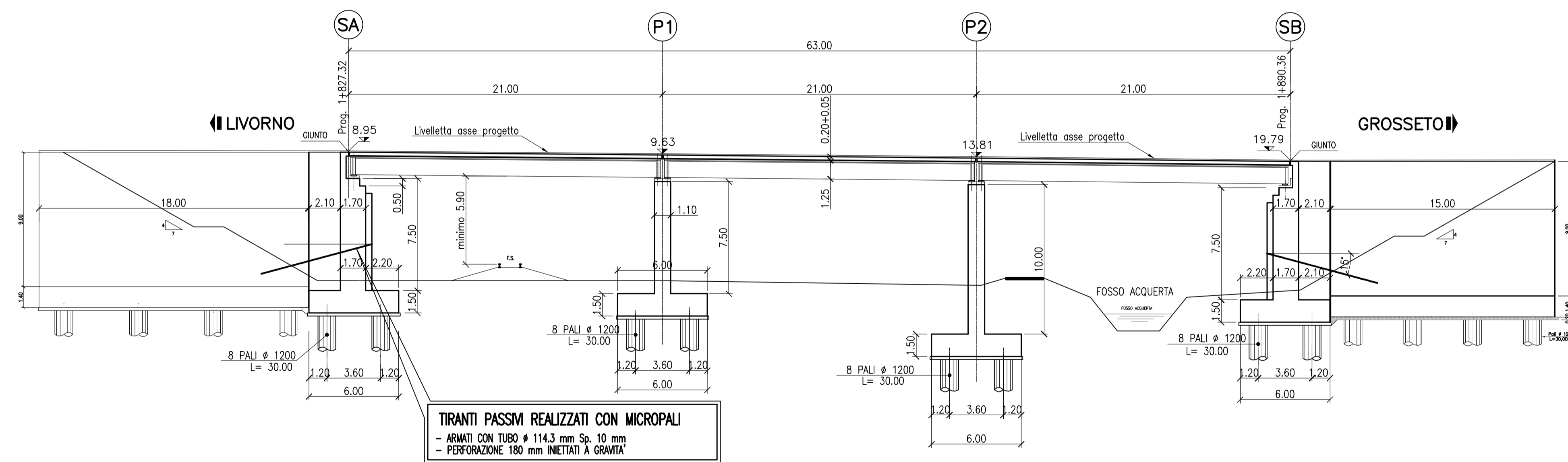
RINFORZO SPALLE:
 - Calcestruzzo parete di placaggio C32/40
 - Malta per frizione micropali: miscela composta da 100kg di cemento di altoforno o pozzolanico, acqua (A/C <0.4), filler, additivata con antiritiro

NOTA BENE:
 - I MICROPALI DI RINFORZO DELLE SPALLE ESISTENTI ANDRANNO ESEGUITI DOPO LA MESSA FUORI ESERCIZIO DEI TIRANTI DELLE EVENTUALI OPERE PROVVISORIALI ED IN ASSENZA DI SOVRACCARICHI ACCIDENTALI SULLA MASSICCIAIA STRADALE

NOTA:
 LE QUOTE DELL'ESISTENTE SARANNO SOGGETTE A RISCONTRO

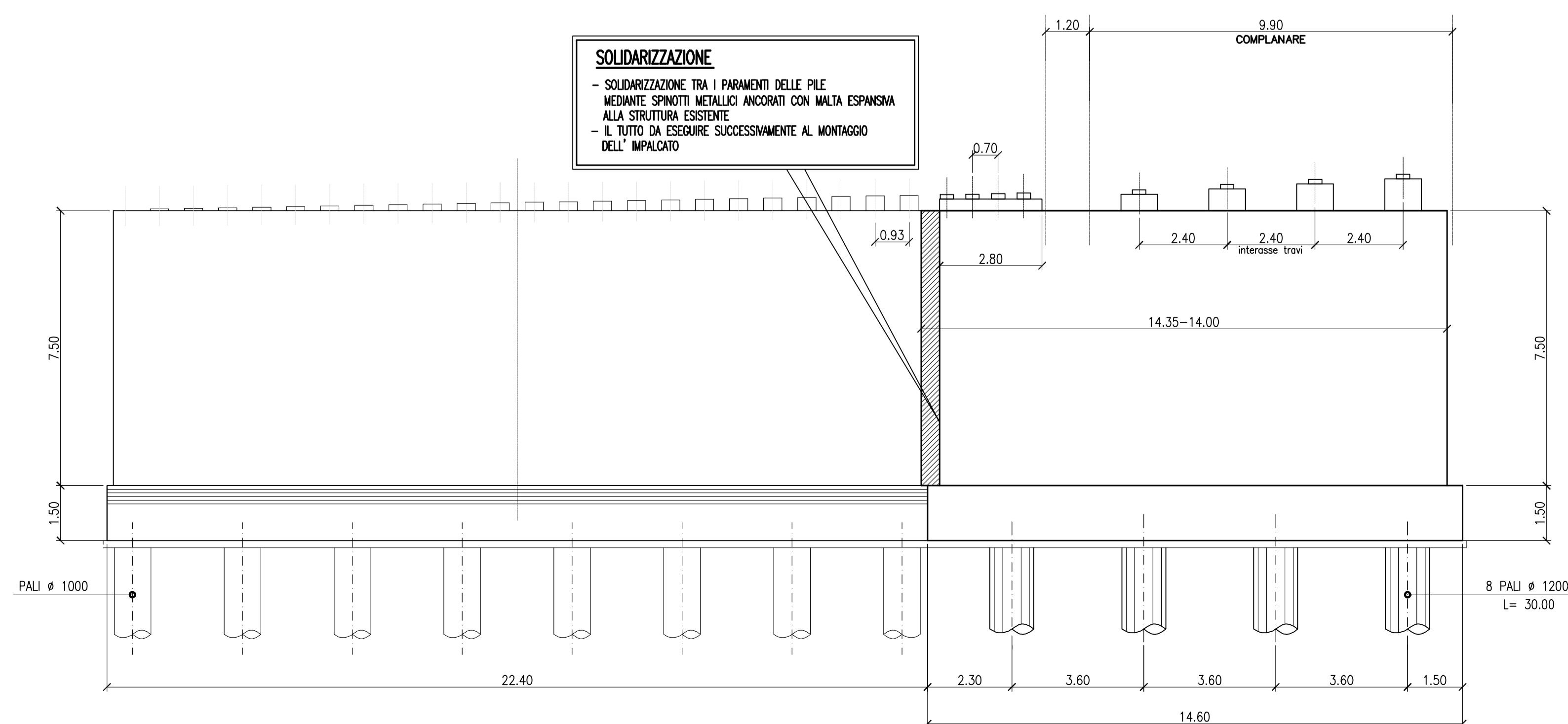
NOTE GENERALI

- GLI APPARECCHI DI APPOGGIO ESISTENTI SONO DA SOSTITUIRE PREVIO SOLLEVAMENTO DELL'IMPALCATO CON APPARECCHIATURA IDRAULICA POSTA AL DI SOTTO DELLE TRAVI ESISTENTI; IL PIANO DI POSA DOVRA' ESSERE LIVELLATO CON MALTA CEMENTIZIA COLABILE REDDINAMICA.
- IL PARAGHIA DELLA SPALLA ESISTENTE DA DEMOLIRE E RIPRISTINARE DOVRA' ESSERE GETTATO CON QUELLO DELLA PARTE DA AMPLIARE

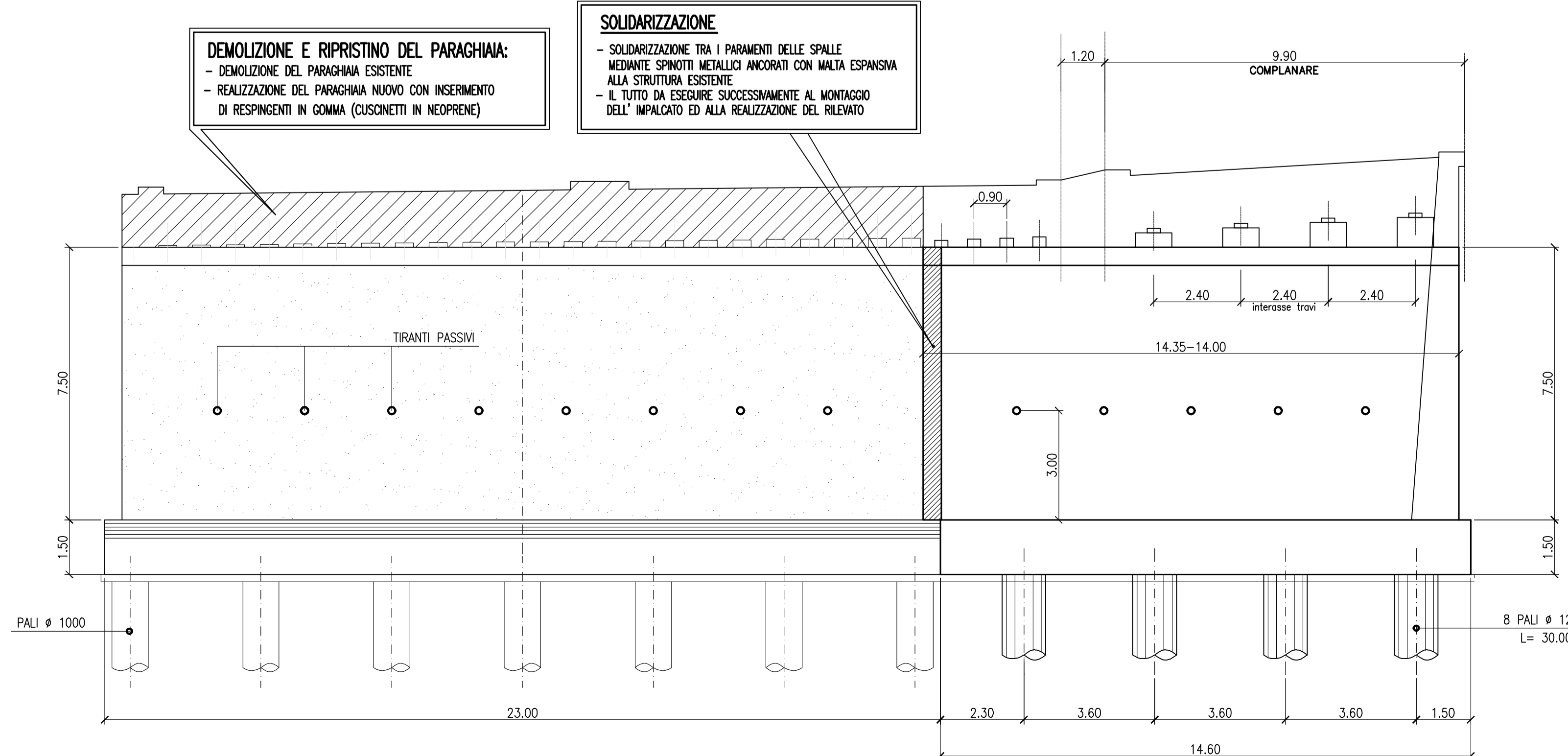


PROFILO LONGITUDINALE SULL'AMPLIAMENTO - 1:200

TIRANTI PASSIVI REALIZZATI CON MICROPALI
 - ANZIANI CON TUBO Ø 114.3 mm Sp. 10 mm
 - FORAZIONE 180 mm METTITI A GRAMMA



SEZIONE TRASVERSALE PILA 1 - 1:100



SEZIONE TRASVERSALE SPALLA GROSSETO - 1:100

SAT Società Autostrada Tirrenica p.A.
 GRUPPO AUTOSTRADALE PER L'ITALIA S.p.A.

AUTOSTRADA (A12) : ROSIGNANO - CIVITAVECCHIA
 LOTTO 2

TRATTO: SAN PIETRO IN PALAZZI - SCARLINO

PROGETTO DEFINITIVO

INFRASTRUTTURA STRATEGICA DI PREMINENTE INTERESSE NAZIONALE LE CUI PROCEDURE DI APPROVAZIONE SONO REGOLATE DALL' ART. 161 DEL D.LGS. 163/2006

AU- CORPO AUTOSTRADALE
OPERE D'ARTE MAGGIORI
VIADOTTI
 AMPLIAMENTO VIADOTTO ACQUERTA
 di km. 1+858.84
 PIANTE FONDAZIONI, PROFILO LONGITUDINALE E SEZIONI TRASVERSALI

IL RESPONSABILE PROGETTAZIONE SPECIALISTICA Ing. Guido Furlanetto Dir. Progg. Strada N. 10984 RESPONSABILE UFFICIO STR.		IL RESPONSABILE INTERGRAZIONE PRESSIONI SPECIALISTICHE Ing. Massimo Torregiani Dir. Progg. Strada N. 10913 COORDINATORE GENERALE APS		IL DIRETTORE TECNICO Ing. Maurizio Torregiani Dir. Progg. Strada N. 10942 RESPONSABILE DIREZIONE SVILUPPO INFRASTRUTTURE	
REDAZIONE/ELABORAZIONE	VERIFICA	DATA	REVISIONE	DATA	REVISIONE
WBS	12121201	12/01/11	STRO11	FEBBRAIO 2011	1
VI01	12121201	12/01/11	STRO11	VARIE	
CONFESSIONE A CURA DI		INGEGNERIA EUROPEA		CONFESSIONE A CURA DI	
Ing. Michele Poretti Dir. Progg. Strada N. 933 COORDINATORE OPERATIVO DI PROGETTO		Ing. Guido Furlanetto Dir. Progg. Strada N. 10984 RESPONSABILE UFFICIO STRADA		Ing. Guido Furlanetto Dir. Progg. Strada N. 10984 RESPONSABILE UFFICIO STRADA	
RESPONSABILE DI CONSEGNA		VISTO DEL COMMITTENTE		VISTO DEL CONCESSIONARIO	
Ing. Michele Poretti Dir. Progg. Strada N. 933 COORDINATORE OPERATIVO DI PROGETTO		SAT		SAT	

IL PRESENTI SCHEMI SONO STATI ELABORATI CON I DATI FORNITI DALLA SOCIETA' SAT S.p.A. PER LE OPERE DI AMPLIAMENTO DEL VIADOTTO ACQUERTA. LE QUOTE DELL'ESISTENTE SARANNO SOGGETTE A RISCONTRO.