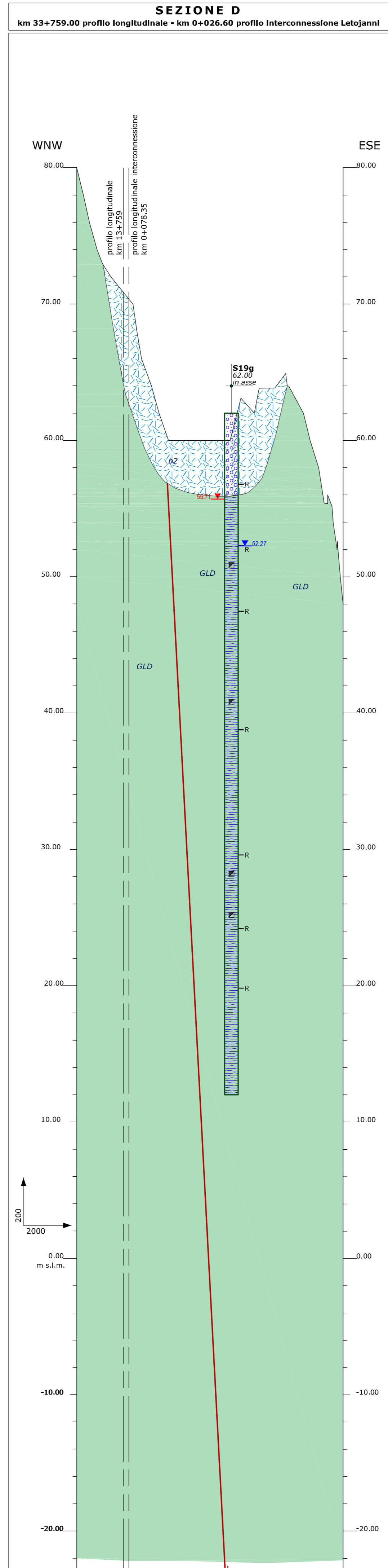
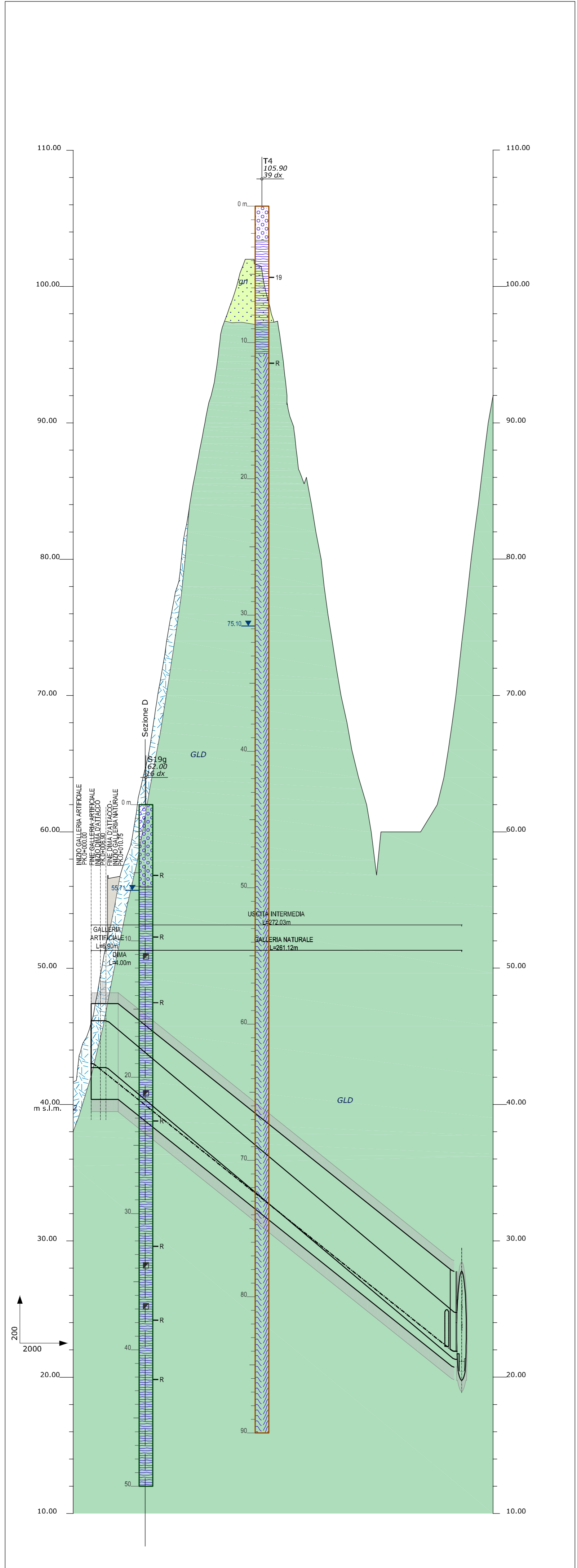
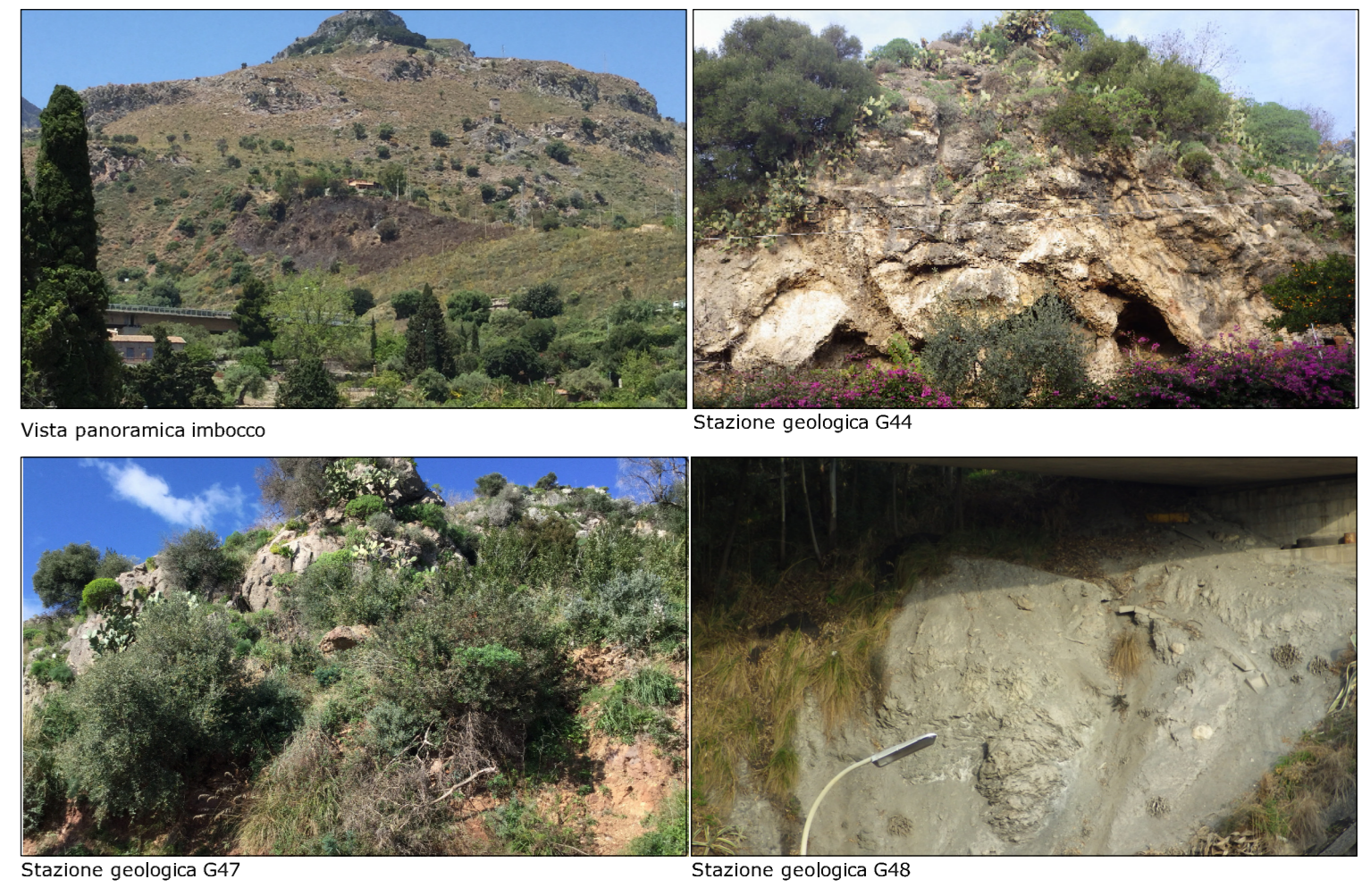
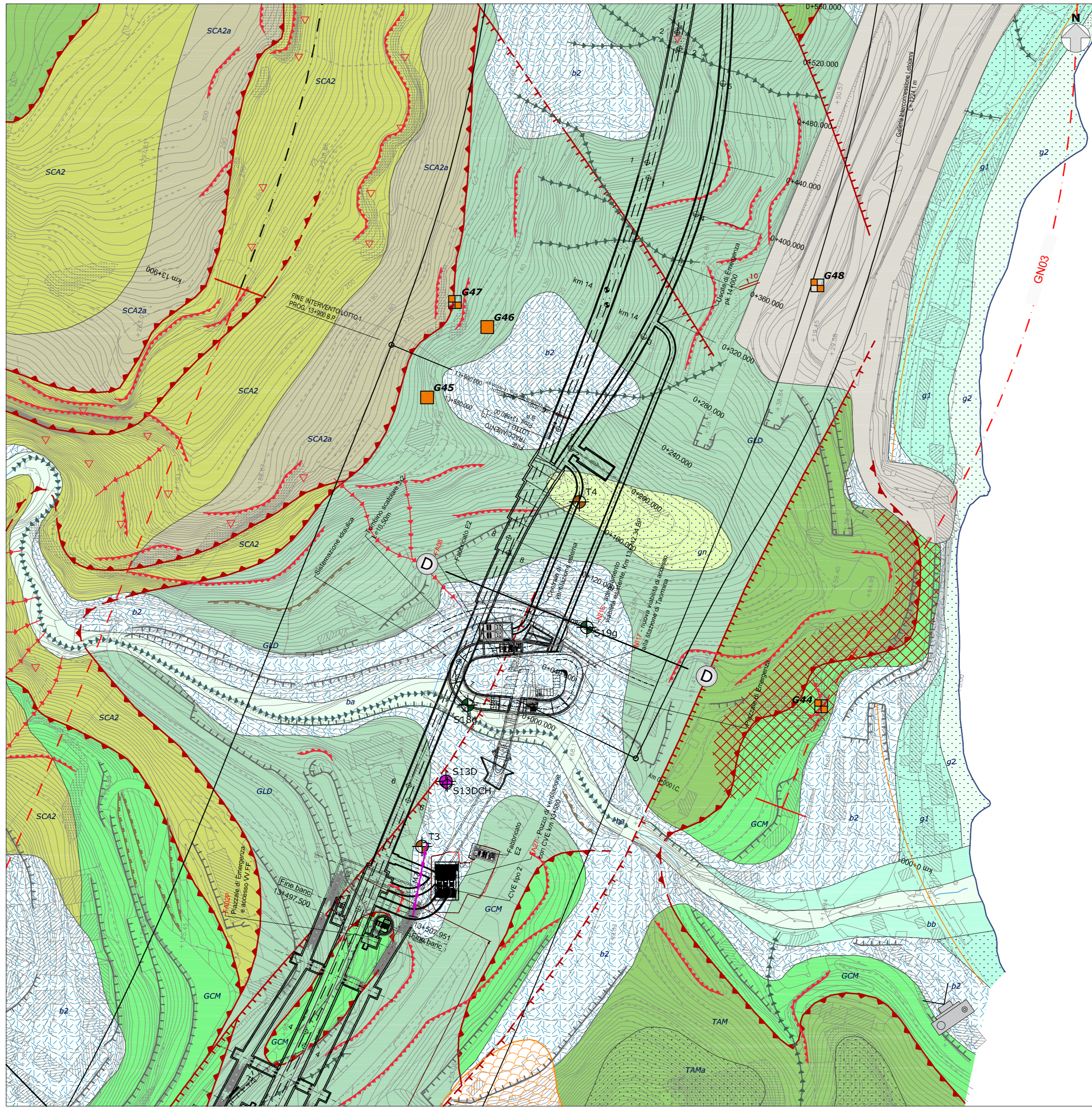


### Rilievo geomecanico

Sigla stazione						
permanente	temporanea					
G45	S19					
Unità geologica						
GLD						
Coordinate						
GR Fuso Cnr						
2345695 E - 4190748 N						
Progressiva						
13+874.63						
Distanza						
96 m sx						
Tipologia	Struttura	Forma del blocco	Condizioni idrauliche	GSI		
ammasso roccioso	disinclinata	frantumata	asciutto	20-28		
Spialtatura	Apertura	Peristeneza	JRC	Riempimento	Alterazione	Resistenza
estremamente stretta/morfata	parzialmente spialtata	bassa/media	6-10	vuoto/terra	molto alterata	roccia 40 MPa

### Rilievo geomecanico

Sigla stazione						
permanente	temporanea					
G46	S17					
Unità geologica						
GLD						
Coordinate						
GR Fuso Cnr						
2345740 E - 4190748 N						
Progressiva						
13+941.19						
Distanza						
74 m sx						
Tipologia	Struttura	Forma del blocco	Condizioni idrauliche	GSI		
ammasso roccioso	laminata	frantumata	asciutto	15-29		
Spialtatura	Apertura	Peristeneza	JRC	Riempimento	Alterazione	Resistenza
estremamente stretta/ortofa	parzialmente spialtata	bassa/bassa	6-12	vuoto/terra	moderatamente alterata	roccia



### LEGENDA GEOLOGICA

#### SUCCESSIONI CLASTICHE QUATERNARIE

**Depositi continentali**

**Depositi detritico-colluviali**  
 (B1) Ghiaie poligeniche ed eterometriche, da angolose a sub-angolose. In matrice sabbiosa e sabbioso-limosa di colore grigio e marrone-rossastro, generalmente abbondanti; localmente si rinvengono passaggi di sabbie, sabbie limose e limi sabbiosi di colore grigio, marrone e giallastro, a struttura indistinta, con abbondanti ghiaie poligeniche ed eterometriche, da angolose a sub-angolose. Depositi di versante e di alterazione del substrato.

**Depositi alluvionali attuali**  
 (B2) Ghiaie poligeniche ed eterometriche, da sub-angolose ad arrotondate. In matrice sabbiosa e sabbioso-limosa di colore grigio, marrone e giallastro, da scarse ad abbondanti; a luoghi sono presenti blocchi poligenici da sub-angolosi a sub-arrotondati, di dimensioni da decimetriche a metriche; localmente si rinvengono passaggi di sabbie e sabbie limose di colore grigio, marrone e giallastro, a struttura indistinta o debolmente laminata, con abbondanti ghiaie poligeniche ed eterometriche, da angolose ad arrotondate. Depositi di canale fluviale e argine.

**Depositi alluvionali recenti**  
 (B3) Ghiaie poligeniche ed eterometriche, da sub-angolose ad arrotondate. In matrice sabbiosa e sabbioso-limosa di colore grigio e giallastro, da scarse ad abbondanti; a luoghi sono presenti blocchi poligenici da sub-angolosi a sub-arrotondati, di dimensioni da decimetriche a metriche; localmente si rinvengono passaggi di sabbie e sabbie limose di colore grigio, marrone e giallastro, a struttura indistinta o debolmente laminata, con abbondanti ghiaie poligeniche ed eterometriche, da angolose ad arrotondate. Depositi di canale fluviale, argine e conode alluvionale.

**Depositi marini e transizionali**

**Depositi di spiaggia**  
 (S1) Ghiaie poligeniche ed eterometriche, da sub-arrotondate ad arrotondate e generalmente appiattite. In matrice sabbiosa e sabbioso-limosa di colore grigio, generalmente scarse. Localmente si rinvengono passaggi di sabbie e sabbie limose di colore grigio e giallastro, a struttura indistinta o debolmente laminata, con abbondanti ghiaie poligeniche ed eterometriche, da sub-angolose ad arrotondate. Depositi di spiaggia.

**Depositi di piana litorale**  
 (S2) Ghiaie poligeniche ed eterometriche, da sub-arrotondate ad arrotondate e generalmente appiattite. In matrice sabbiosa e sabbioso-limosa di colore grigio e giallastro, da scarse ad abbondanti; a luoghi sono presenti blocchi poligenici da sub-angolosi a sub-arrotondati, di dimensioni da decimetriche a metriche; localmente si rinvengono passaggi di sabbie e sabbie limose di colore grigio e giallastro, a struttura indistinta o debolmente laminata, con abbondanti ghiaie poligeniche ed eterometriche, da sub-angolose ad arrotondate. Depositi di spiaggia e cordone litorale.

**Depositi marini terrazzati**  
 (S3) Ghiaie poligeniche ed eterometriche, da sub-arrotondate ad arrotondate e generalmente appiattite. In matrice sabbiosa e sabbioso-limosa di colore grigio e giallastro, da scarse ad abbondanti; localmente si rinvengono passaggi di sabbie e sabbie limose di colore grigio e giallastro, a struttura indistinta o debolmente laminata, con abbondanti ghiaie poligeniche ed eterometriche, da sub-angolose ad arrotondate; a luoghi sono presenti sottili coperture di paleosoli e cunei rocciosi. Depositi di spiaggia e cordone litorale.

**Unità tectonica di Taormina**

**Unità tectonica di Gallodoro**

**Unità tectonica di Mazarò**

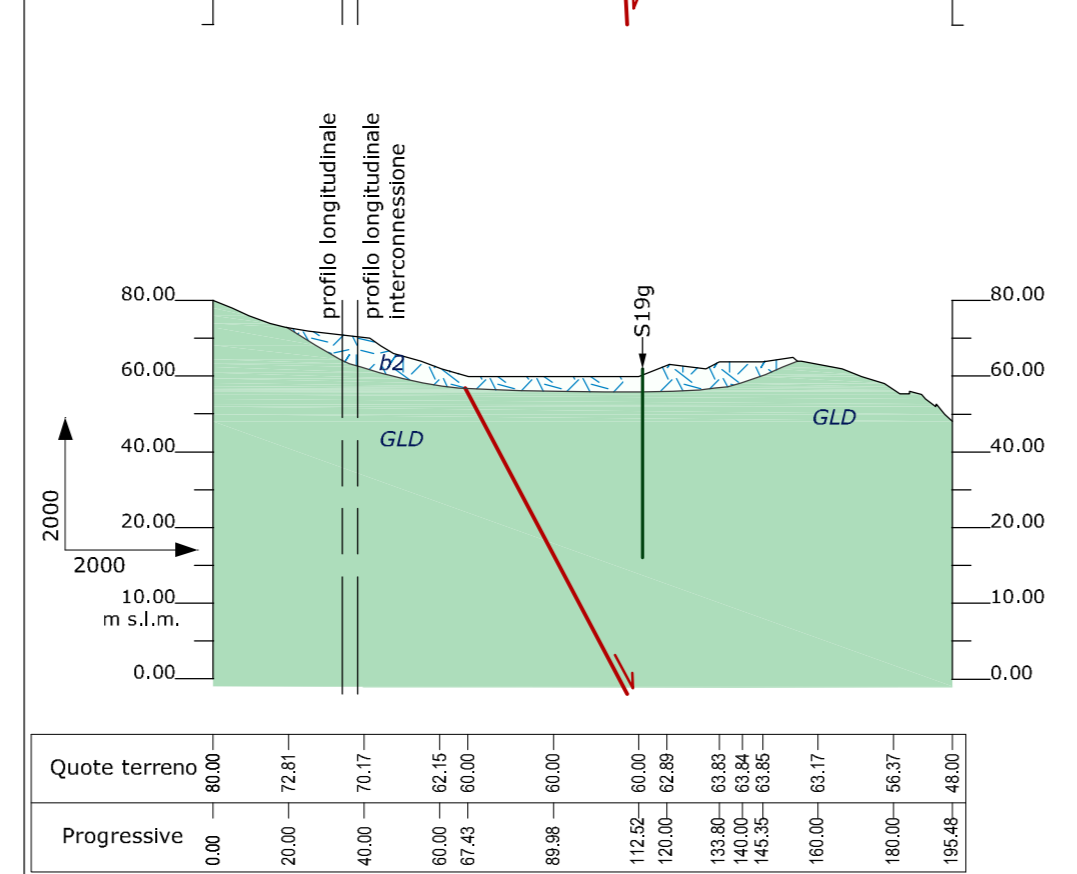
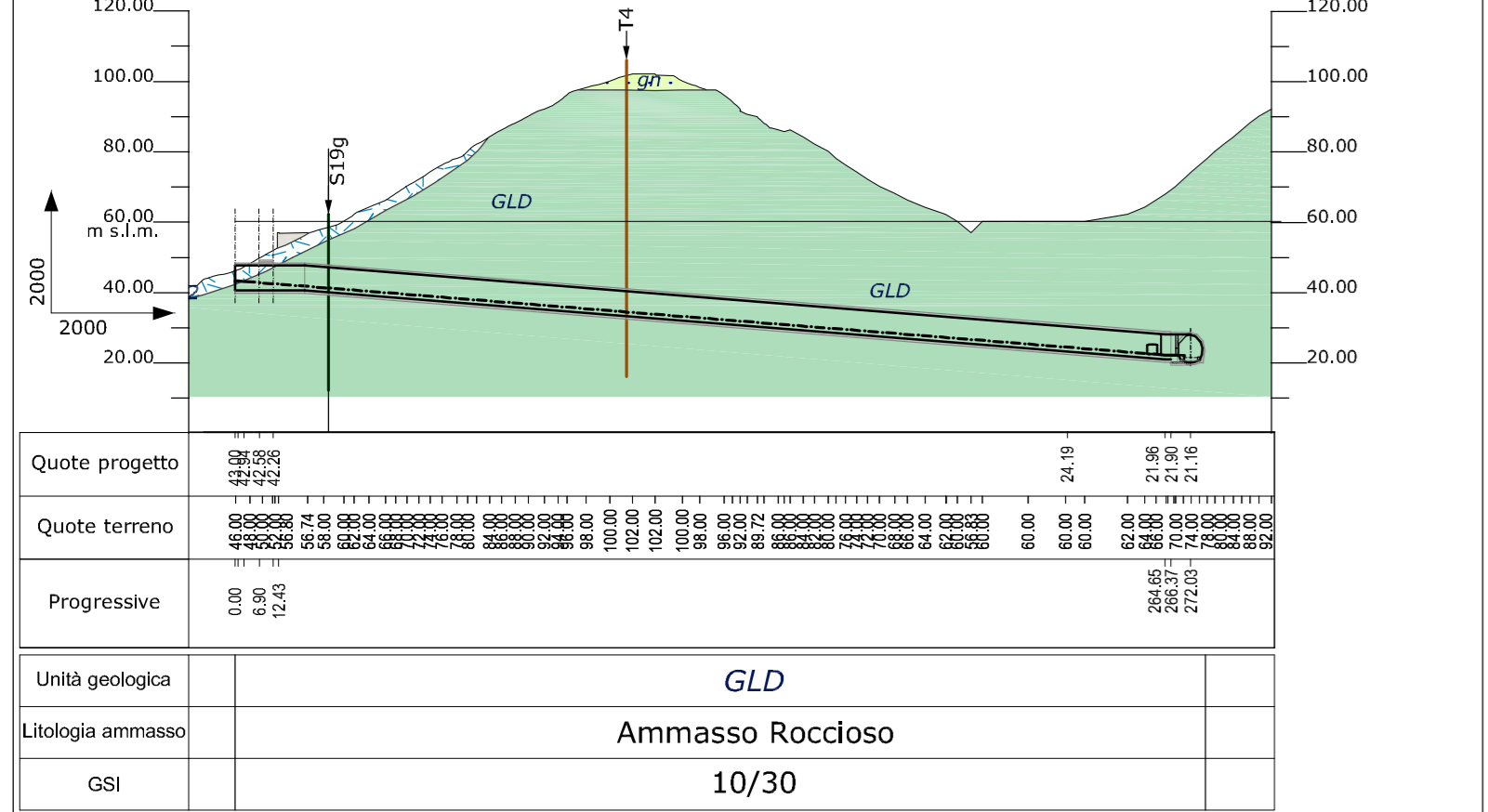
**Unità tectonica di Letojanni**

### Monitoraggio piezometrico campagna "2003 Geomerid"

Sigla	Strumentazione	Quota (m s.l.m.)	Data (mese/anno)	livello piezometrico (m s.l.m.)	Progressiva	
T3	Casagrande 33.00 m	64.30	07/2004	8.31	56.09	13+573
			06/2004	7.77	56.53	
			05/2004	7.70	56.60	
			04/2004	7.66	56.64	
			03/2004	7.40	56.90	
			02/2004	7.46	56.84	
			01/2004	7.46	56.84	
			12/2003	7.23	57.07	
			11/2003	7.60	56.70	
			10/2003	4.70	59.60	
07/2003	5.15	59.15				
06/2003	5.10	59.20				
T4	Tubo aperto cielo 0.00 - 3.00 m finestrate 3.00 - 90.00 m	105.90	07/2004	ND	ND	13+857
			06/2004	ND	ND	
			05/2004	ND	ND	
			04/2004	ND	ND	
			03/2004	ND	ND	
			02/2004	ND	ND	
			01/2004	ND	ND	
			12/2003	ND	ND	
			11/2003	30.90	75.10	
			10/2003	33.00	72.90	
07/2003	33.35	72.55				
06/2003	33.10	72.80				

### Monitoraggio piezometrico campagna "2005 Geomerid"

Sigla	Strumentazione	Quota (m s.l.m.)	Data (mese/anno)	livello piezometrico (m s.l.m.)	Progressiva	
S18b	Tubo aperto cielo 0.00 - 3.00 m finestrate 3.00 - 35.00 m	36.80	11/2007	3.51	33.26	13+685
			11/2007	3.42	33.38	
			10/2007	3.55	33.25	
			09/2007	3.66	33.14	
			08/2007	3.76	33.04	
			07/2007	3.82	32.98	
			06/2007	3.70	33.10	
			05/2007	3.60	33.20	
			04/2007	3.62	33.18	
			03/2007	3.55	33.25	
02/2007	3.54	33.26				
11/2006	3.30	33.50				
S19b	Tubo aperto cielo 0.00 - 6.00 m finestrate 6.00 - 50.00 m	62.00	11/2007	8.60	53.40	13+772
			11/2007	9.40	52.60	
			10/2007	9.60	52.32	
			09/2007	9.56	52.44	
			08/2007	9.50	52.50	
			07/2007	8.92	53.08	
			06/2007	8.50	53.50	
			05/2007	7.25	54.75	
			04/2007	6.29	55.71	
			03/2007	7.50	54.50	
02/2007	7.76	54.24				
11/2006	8.73	52.27				



### INDAGINI

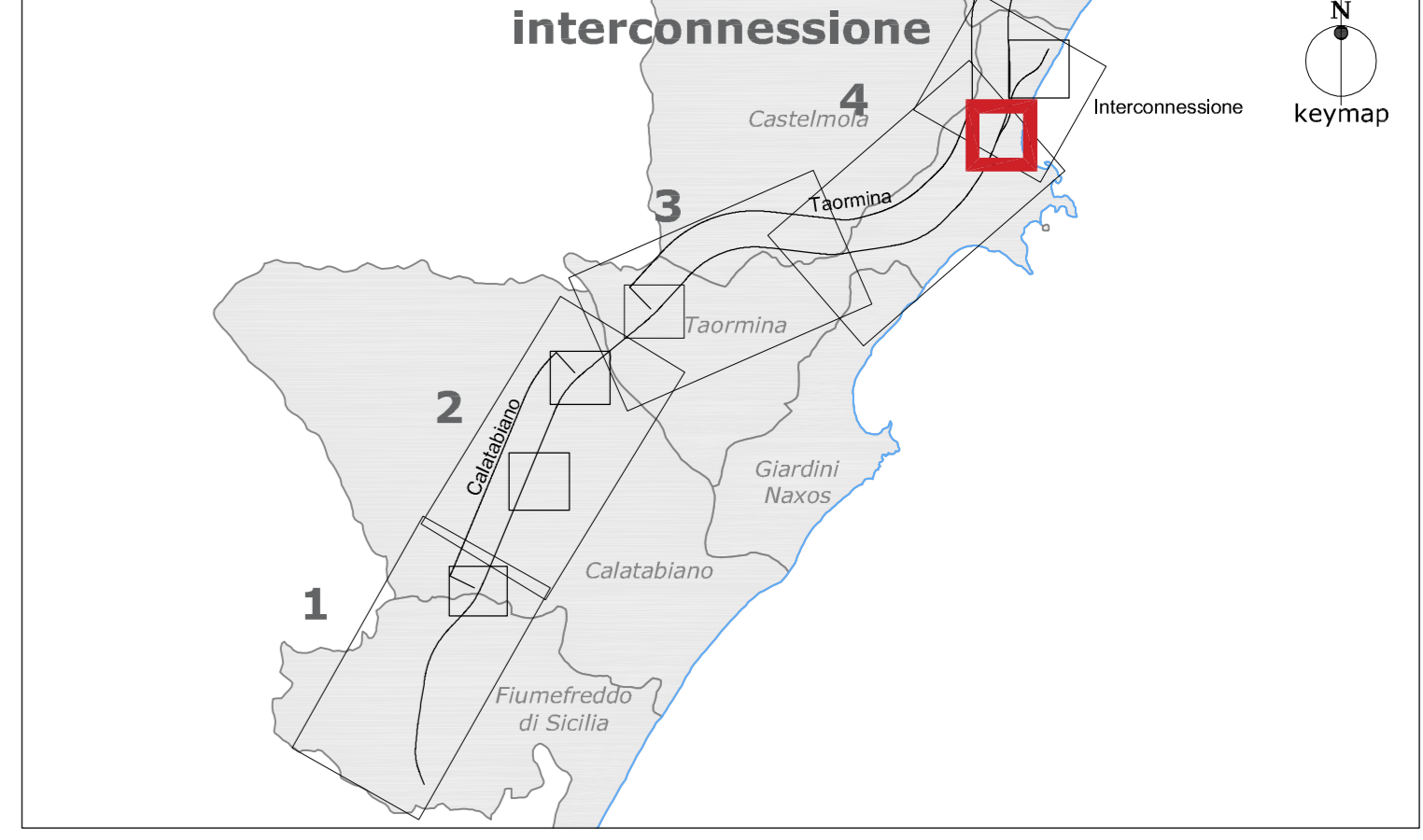
Simbologia	Descrizione	Simbologia	Campagna Indagini
	Sondaggio a carotaggio continuo attrezzato con piezometro		Campagna geognostica 2017-2018
	Sondaggio a carotaggio continuo attrezzato per sismica in foro		Campagna geognostica 2005 (Geomerid)
	MASW		Campagna geognostica 2003 (Geomerid)

### Litofacies e schema Indagini in profilo

Simbolo	Litofacies
	Filati argillosi e metallati
	Ghiaie e sabbie
	Scliti e microscliti
	comportamento terrigeno
	comportamento misto
	comportamento litide

### Simbologia

Simbolo	Descrizione
	Stato permanente
	Stato temporaneo
	Stato indeterminato
	Elementi idrografici
	Elementi strutturali e tettonici
	Forme poligeniche



COMMITTENTE: RFI - RAILIERI FERROVIARIA ITALIANA GRUPPO FERROVIE DELLO STATO ITALIANO

PROGETTAZIONE: ITALFERR - GRUPPO FERROVIE DELLO STATO ITALIANO

DIRETTRICE FERROVIARIA MESSINA - CATANIA - PALERMO  
 U.O. GEOLOGIA, GESTIONE TERRE E BONIFICHE

PROGETTO DEFINITIVO

RADDOPPIO DELLA TRATTA GIAMPILIERI - FIUMEFREDDO  
 Lotto 1: Fiumefreddo (i) - Taormina (i) / Letojanni

Carta geologica con elementi di geomorfologia e profilo geologico  
 Galleria Interconnessione - Uscita intermedia

SCALA: 1:2000/200

Revis.	Descrizione	Redatto	Data	Verificato	Data	Approvato	Data	Autore	Data
A	Emissione Esecutiva	S. Romano	ott. 2017	P. Carlesimo	ott. 2017	P. Carlesimo	ott. 2017	F. M. M. M.	ott. 2017
B	Consegna al CSLPPP	S. Romano	gen. 2018	F. Romano	gen. 2018	P. Carlesimo	gen. 2018	F. M. M. M.	gen. 2018
C	Recezione prescrizioni CSLPPP	S. Romano	apr. 2018	F. Romano	apr. 2018	P. Carlesimo	apr. 2018	F. M. M. M.	apr. 2018

File:RS28 01 D69 G6 GE0001 006 C.dwg n. Elaborazione: 106