

LEGENDA

STATO
 permanente
 temporaneo
Elementi idrografici
 Corso d'acqua

STATO
 indennizzato
 -120
 -20
Elementi strutturali e tettonici
 Limite stratigrafico
 Giacitura degli strati inclinati
 Giacitura della scistosità
 Faglia di cinematica sconosciuta, a tratteggio se presunta e/o sepolta
 Faglia diretta, a tratteggio se presunta e/o sepolta
 Faglia trascorrente, a tratteggio se presunta e/o sepolta. La freccia indica il verso del movimento
 Sovraccorciamento, a tratteggio se presunto
 Fascia cataclastica

STATO
 quiescente
Forme, processi e depositi gravitativi
 Orlo di scarpata di degradazione
 Deposito di versante
 Canalone con scariche di detrito
 Nicchia di frana di scivolamento
 Nicchia di frana complessa
 Crinale e/o ribaltamento
 Corpo di frana di scivolamento
 Corpo di frana di calamento
 Corpo di frana complessa
 Piccola frana non facilmente cartografabile
 Area interessata da deformazioni superficiali lente
 Area a frangitura diffusa

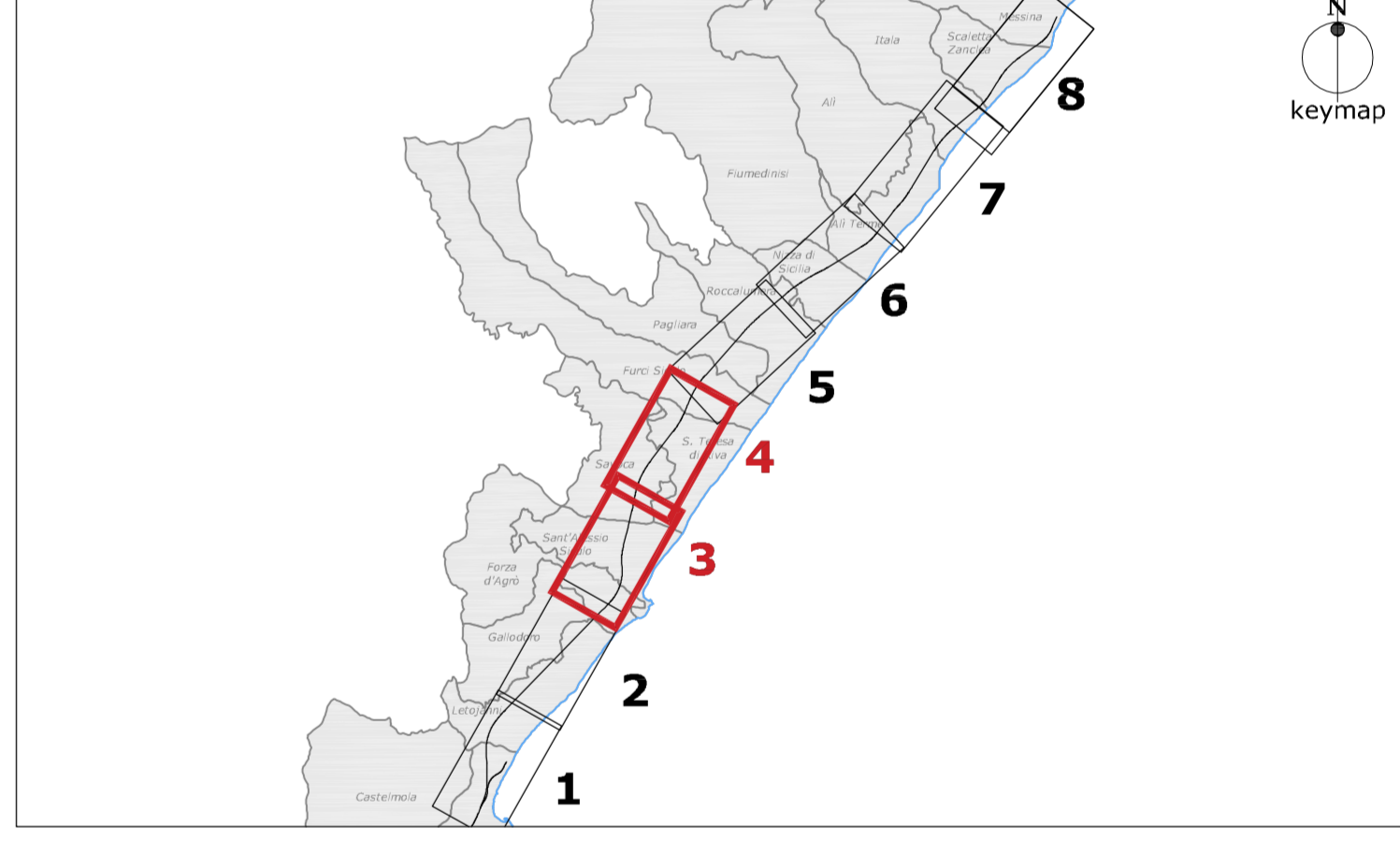
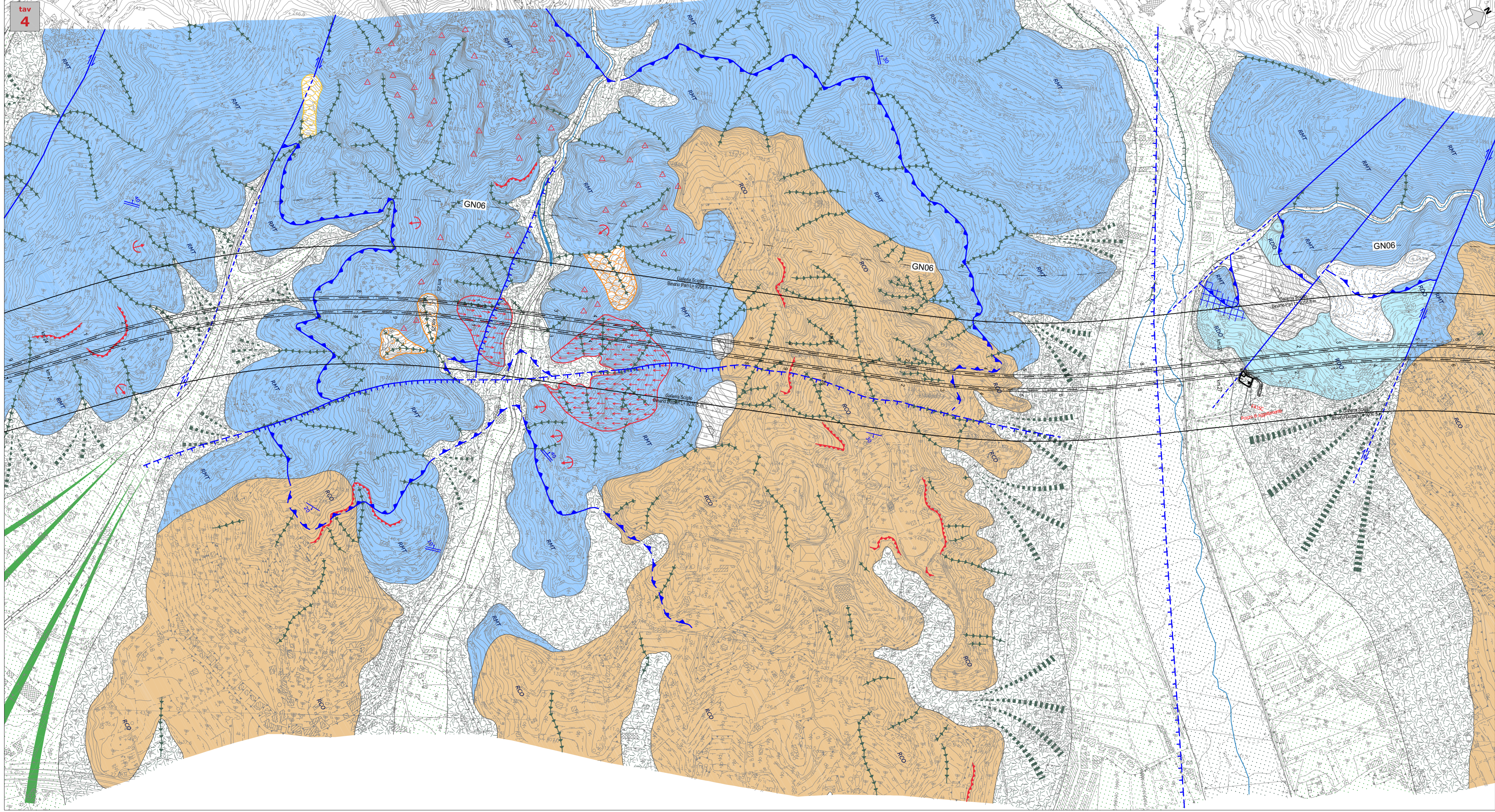
STATO
 quiescente
Forme, processi e depositi dovuti alle acque correnti superficiali
 Orlo di scarpata di erosione fluviale o torrentizia
 Alveo con tendenza all'approfondimento
 Canalone e/o solco di erosione concentrata
 Area interessata da ruscicamento diffuso
 Conoidi di origine mista
 Conoidi alluvionali
 Coltre eluvio-colluviali
 Deposito alluvionale

STATO
 quiescente
Forme, processi e depositi di origine marina
 Linea di riva
 Deposito marino

STATO
Forme antropiche e manufatti
 Cava
 Argine

STATO
 indennizzato
Unità del substrato
 Rocce calcareo-marmose
 Rocce calcareo-dolomitiche
 Rocce calcarenitico-gessose
 Rocce conglomeratico-giallose
 Rocce arenaceo-sabbiose
 Rocce arenaceo-marmose
 Rocce metamorfiche

 Tracciato di progetto



COMMITTENTE:
RFI
 RETE FERROVIARIA ITALIANA
 GRUPPO FERROVIE DELLO STATO ITALIANE

PROGETTAZIONE:
ITALFERR
 GRUPPO FERROVIE DELLO STATO ITALIANE

DIRETTRICE FERROVIARIA MESSINA - CATANIA - PALERMO
U.O. GEOLOGIA, GESTIONE TERRE E BONIFICHE

PROGETTO DEFINITIVO

RADDOPPIO DELLA TRATTA GIAMPILIERI - FIUMEFREDDO
Lotto 2: Taormina (e) - Giampilieri (e)

Carta geomorfologica
 Tav. 2 di 4 dal km 20+500 al km 27+500

SCALA :
 1:5000

COMMESSA	LOTTO	FASE	ENTE	TIPO DOC.	OPERA/DISCIPLINA	PROGR.	REV.
RS2S	02	D	69	GS	GE0003	002	C

Revis.	Descrizione	Redatto	Data	Verificato	Data	Approvato	Data	Autorizzato	Data
A	Emissione Esecutiva	S. Romano	ott. 2017	F. Romano	ott. 2017	P. Collesano	ott. 2017	F. Romano	ott. 2017
B	Consegna al CSLPP	S. Romano	gen. 2018	F. Romano	gen. 2018	P. Collesano	gen. 2018	F. Romano	gen. 2018
C	Recezione prescrizioni CSLPP	S. Romano	lug. 2018	F. Romano	lug. 2018	P. Collesano	lug. 2018	F. Romano	lug. 2018

File: RS2S_02_069_GS_GE0003_002_C.dwg
 n. Elob. 138