

COMMITTENTE:



PROGETTAZIONE:



DIRETTRICE FERROVIARIA MESSINA – CATANIA – PALERMO

U.O. OPERE CIVILI E GESTIONE DELLE VARIANTI

PROGETTO DEFINITIVO

RADDOPPIO DELLA TRATTA GIAMPILIERI – FIUMEFREDDO

IDROLOGIA E IDRAULICA

SCHEDE DI RILEVAMENTO GEOMORFOLOGICO

SCALA:

-

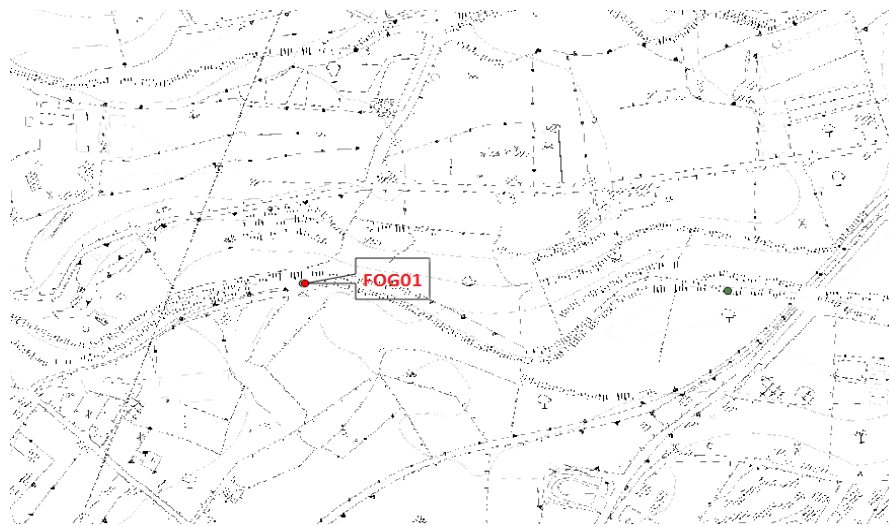
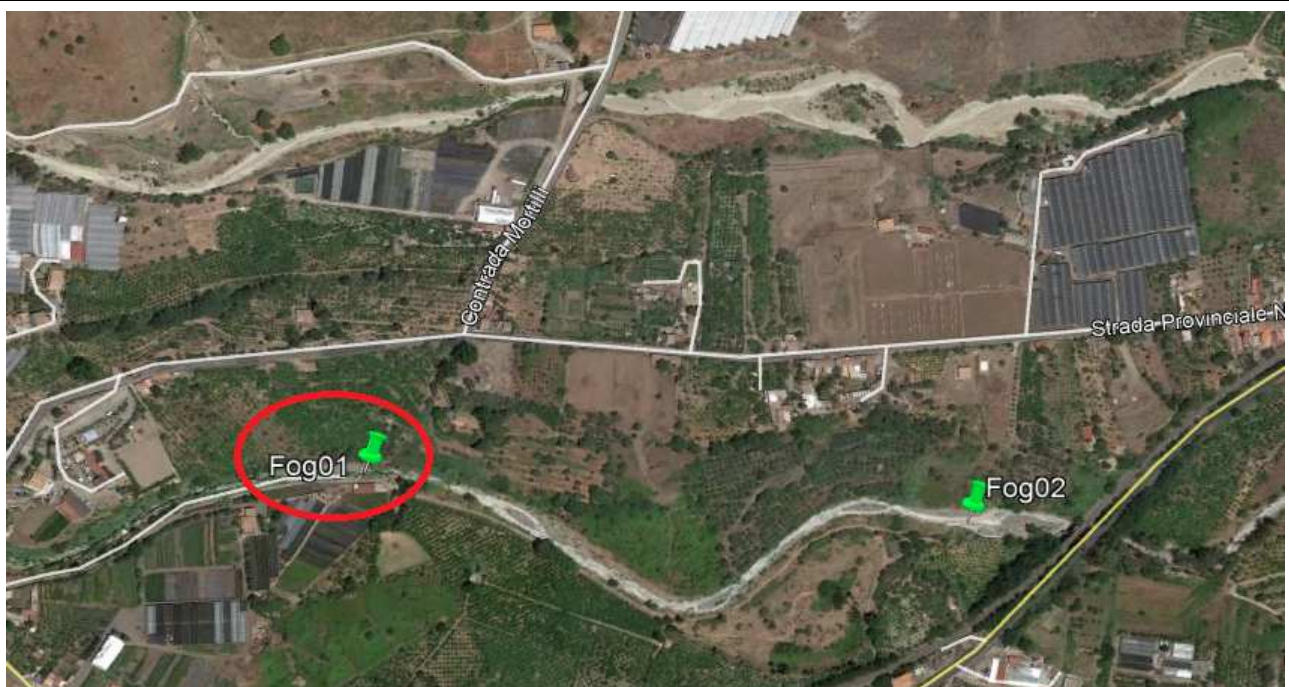
COMMESSA LOTTO FASE ENTE TIPO DOC. OPERA/DISCIPLINA PROGR. REV.

RS2S 00 D 09 SH ID0002 001 B

Rev.	Descrizione	Redatto	Data	Verificato	Data	Approvato	Data	Autorizzato Data
A	Emissione Esecutiva	E. Frank 	ottobre 2017	F. Cabas 	ottobre 2017	P. Carlesimo 	ottobre 2017	ITALFERR S.p.A. U.O. Opere Civili e Gestione delle varianti Dott. Ing. Massimo Vittozzi Ordine degli Ingegneri della Provincia di Palermo N° A20783 R. Vittozzi gennaio 2018
B	Consegna al CSLLPP	E. Frank 	gennaio 2018	F. Cabas 	gennaio 2018	P. Carlesimo 	gennaio 2018	

n. Elab.: 159

PROGETTO	PD Giampilieri - Fiumefreddo			
CODICE COMMESSA	RS27.1D01.A01			
CORSO D'ACQUA	TORRENTE MINISSALE			
CODICE TRANSETTO	FOG01	COORDINATE PUNTO DI PRELIEVO (WGS84)	37°48'13.93"N	15°12'30.68"E
TOPONIMO UBICAZIONE PUNTO DI PRELIEVO	FIUMEFREDDO	COORDINATE PUNTO DI PRELIEVO (Gauss-Boaga)	4184084.851	2538363.633

STRALCIO PLANIMETRICO SU CTR

STRALCIO PLANIMETRICO SU FOTO AEREA


CARATTERIZZAZIONE PUNTO DI PRELIEVO
FOTO DEL TRANSETTO (mostrare punto di prelievo)


FOTO RIPRESA DA

NOTE (eventuali)

SINISTRA

(specificare sponda sn o sponda dx)

VARIABILITÀ TRASVERSALE DEL TRANSETTO
 sabbia (da fine a grossolana)

 sabbia grossolana e ghiaia fine

 ghiaia

 ghiaia e ciottoli

FOTO DEL PUNTO DI PRELIEVO


PUNTO DI PRELIEVO (rispettare il più possibile le seguenti condizioni e barrare quelle che occorrono)

- Sedimenti depositi a valle di ostacolo in alveo
 Punto prossimo all'alveo bagnato, ma situato all'asciutto
 Deposito rappresentativo di ciò che si può movimentare con piene ordinarie
 Deposito rappresentativo della variabilità trasversale del transetto

CARATTERIZZAZIONE DEL MATERIALE PRELEVATO

QUANTITÀ 3.444 Kg

 SCARTATI ELEMENTI DI DIMENSIONI > 6 cm

 PRESENZA DI MATERIA ORGANICA (es. argilla torbosa)

 altro: _____

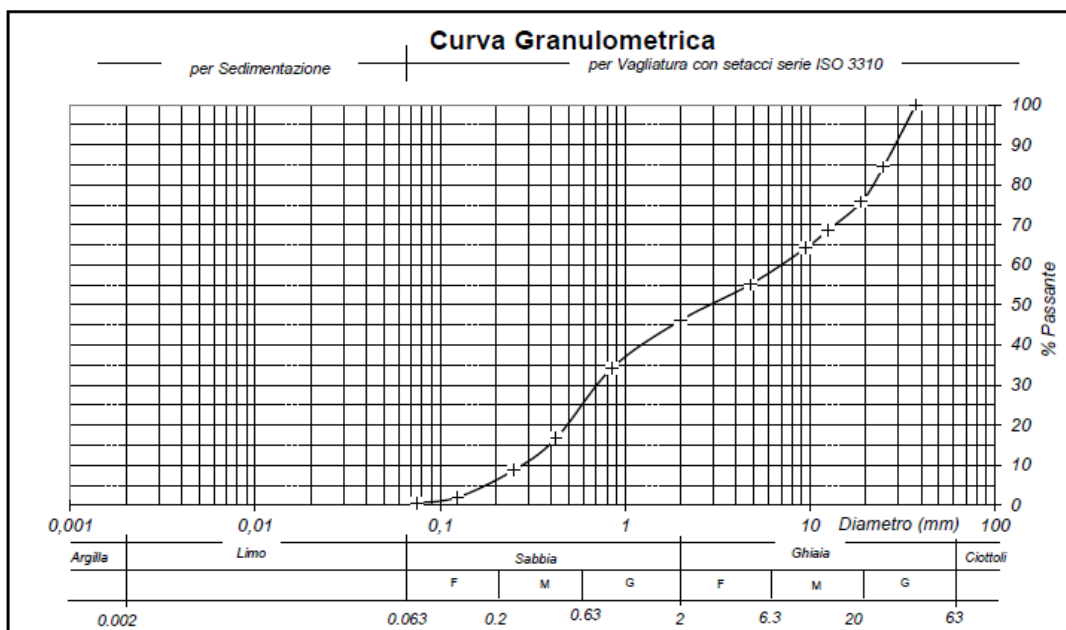
Committente ITALFERR S.p.A.

Progetto Raddoppio Fiumefreddo - Giampilieri

Sondaggio _____ Campione FOG 01 Profondità (m) 0,00-0,20

Certificato n° _____ Verbale di accettazione campioni n° A048/17

Data arrivo campione 11/04/2017 Data esecuzione prova: da 12/04/2017 a 13/04/2017


 Analisi granulometrica per vagliatura per via secca per via umida

 Analisi granulometrica per sedimentazione metodo con densimetro
 metodo con pipetta Andreasen

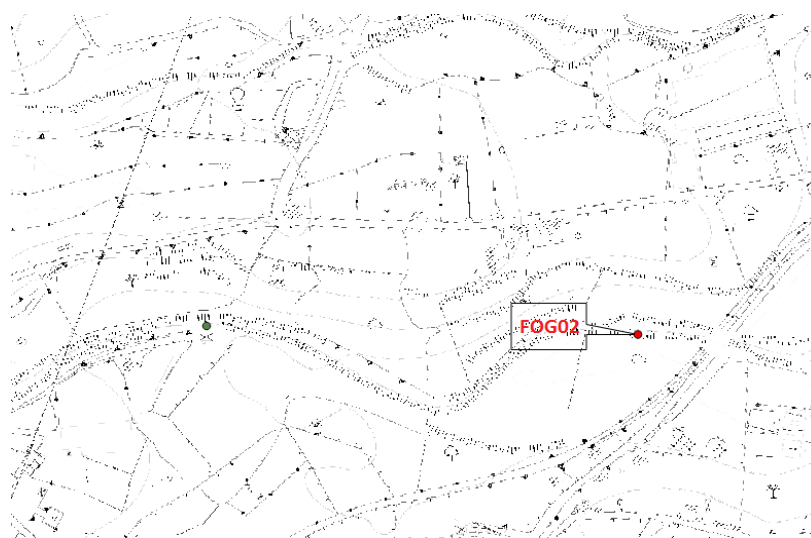
Peso campione analizzato	3444,4	(gr)	Massa volumica dei grani	
			valore assunto	<input type="checkbox"/>
			valore determinato	<input type="checkbox"/>
			$\rho_s =$	Mg/m ³

SCHEDE DI RILEVAMENTO GEOMORFOLOGICO

COMMESSA	LOTTO	CODIFICA	DOCUMENTO	REV.	FOGLIO
RS2S	00	D 09 SH	ID 00 02 001	B	

PROGETTO	PD Giampilieri - Fiumefreddo			
CODICE COMMESSA	RS27.1D01.A01			
CORSO D'ACQUA	TORRENTE MINISSALE			
CODICE TRANSETTO	FOG02	COORDINATE PUNTO DI PRELIEVO (WGS84)	37°48'12.29"N	15°12'54.67"E
TOPONIMO UBICAZIONE PUNTO DI PRELIEVO	FIUMEFREDDO	COORDINATE PUNTO DI PRELIEVO (Gauss-Boaga)	4184035.638	2538950.383

STRALCIO PLANIMETRICO SU CTR



STRALCIO PLANIMETRICO SU FOTO AEREA



SCHEDE DI RILEVAMENTO GEOMORFOLOGICO

COMMESSA	LOTTO	CODIFICA	DOCUMENTO	REV.	FOGLIO
RS2S	00	D 09 SH	ID 00 02 001	B	

CARATTERIZZAZIONE PUNTO DI PRELIEVO
FOTO DEL TRANSETTO (mostrare punto di prelievo)


FOTO RIPRESA DA

DESTRA

(specificare sponda sn o sponda dx)

NOTE (eventuali)

VARIABILITÀ TRASVERSALE DEL TRANSETTO
 sabbia (da fine a grossolana)

 sabbia grossolana e ghiaia fine

 ghiaia

 ghiaia e ciottoli

FOTO DEL PUNTO DI PRELIEVO


PUNTO DI PRELIEVO (rispettare il più possibile le seguenti condizioni e barrare quelle che occorrono)

- Sedimenti depositi a valle di ostacolo in alveo
 Punto prossimo all'alveo bagnato, ma situato all'asciutto
 Deposito rappresentativo di ciò che si può movimentare con piene ordinarie
 Deposito rappresentativo della variabilità trasversale del transetto

CARATTERIZZAZIONE DEL MATERIALE PRELEVATO

QUANTITÀ 3.837 Kg

 SCARTATI ELEMENTI DI DIMENSIONI > 6 cm

 PRESENZA DI MATERIA ORGANICA (es. argilla torbosa)

 altro: _____

Analisi Granulometrica
 UNI CEN ISO/TS 17892-4

COMM.	007CM17	R.	00
PAG.	1	DI	1

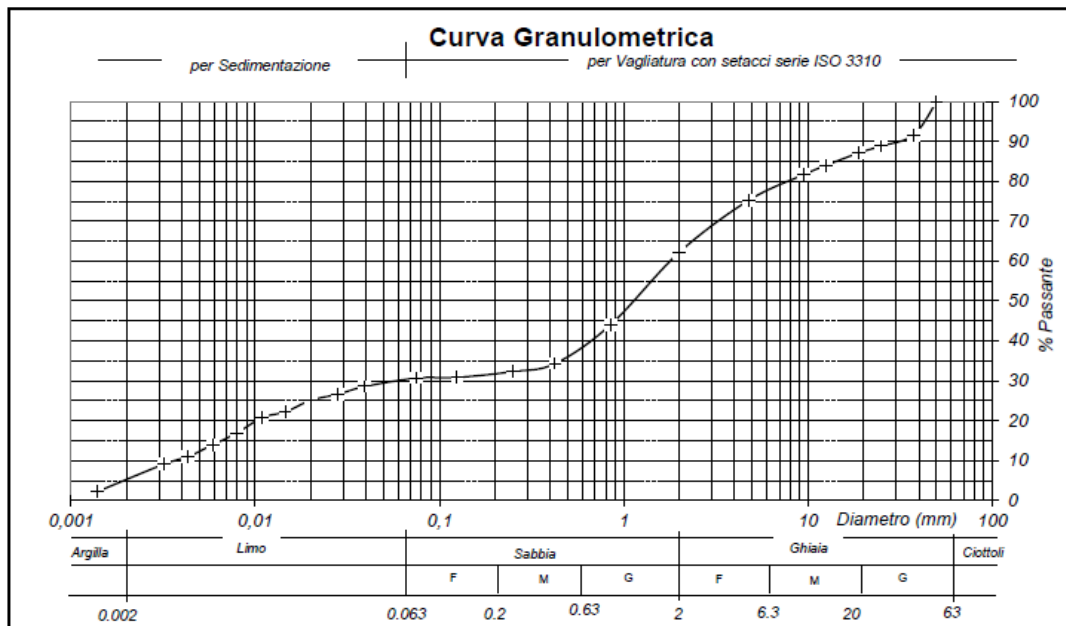
Committente ITALFERR S.p.A.

Progetto Raddoppio Fiumefreddo - Giampileri

Sondaggio - Campione FOG 02 Profondità (m) 0,00-0,20

Certificato n° Verbale di accettazione campioni n° A048/17

Data arrivo campione 11/04/2017 Data esecuzione prova: da 12/04/2017 a 13/04/2017

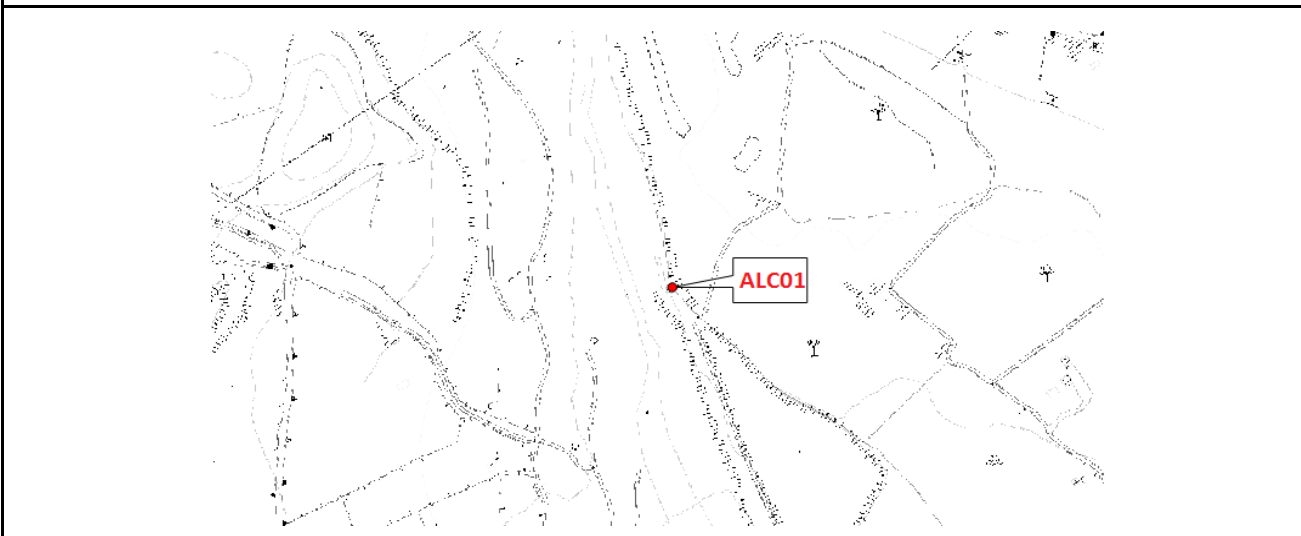

 Analisi granulometrica per vagliatura per via secca per via umida

 Analisi granulometrica per sedimentazione metodo con densimetro
 metodo con pipetta Andreasen

Peso campione analizzato	3837,4 (gr)	Massa volumica dei grani	
		valore assunto <input checked="" type="checkbox"/>	valore determinato <input type="checkbox"/>
		$\rho_s = 2,70 \text{ Mg/m}^3$	

PROGETTO	PD Giampilieri - Fiumefreddo			
CODICE COMMESSA	RS27.1D01.A01			
CORSO D'ACQUA	FIUME ALCANTARA			
CODICE TRANSETTO	ALC01	COORDINATE PUNTO DI PRELIEVO (WGS84)	37°50'7.55"N	15°13'49.61"E
TOPONIMO UBICAZIONE PUNTO DI PRELIEVO	ALCANTARA	COORDINATE PUNTO DI PRELIEVO (Gauss-Boaga)	4187591.085	2540285.088

STRALCIO PLANIMETRICO SU CTR



STRALCIO PLANIMETRICO SU FOTO AEREA



CARATTERIZZAZIONE PUNTO DI PRELIEVO
FOTO DEL TRANSETTO (mostrare punto di prelievo)


FOTO RIPRESA DA

SINISTRA

(specificare sponda sn o sponda dx)

NOTE (eventuali)

VARIABILITÀ TRASVERSALE DEL TRANSETTO
 sabbia (da fine a grossolana)

 sabbia grossolana e ghiaia fine

 ghiaia

 ghiaia e ciottoli

FOTO DEL PUNTO DI PRELIEVO


SCHEDE DI RILEVAMENTO GEOMORFOLOGICO

COMMESSA	LOTTO	CODIFICA	DOCUMENTO	REV.	FOGLIO
RS2S	00	D 09 SH	ID 00 02 001	B	

PUNTO DI PRELIEVO (rispettare il più possibile le seguenti condizioni e barrare quelle che occorrono)

 Sedimenti depositi a valle di ostacolo in alveo

 Punto prossimo all'alveo bagnato, ma situato all'asciutto

 Deposito rappresentativo di ciò che si può movimentare con piene ordinarie

 Deposito rappresentativo della variabilità trasversale del transetto

CARATTERIZZAZIONE DEL MATERIALE PRELEVATO

QUANTITÀ 2.637 Kg

 SCARTATI ELEMENTI DI DIMENSIONI > 6 cm

 PRESENZA DI MATERIA ORGANICA (es. argilla torbosa)

 altro: _____

COMM.	007CM17	R.	00
PAG.	1	DI	1

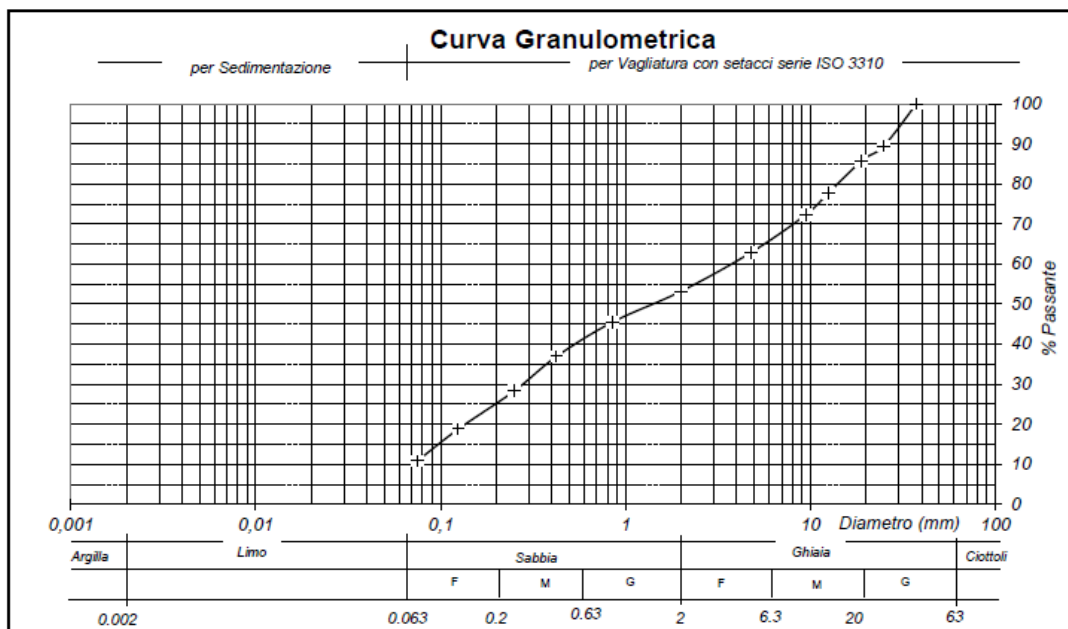
Committente ITALFERR S.p.A.

Progetto Raddoppio Fiumefreddo - Giampilieri

Sondaggio - Campione ALC 01 Profondità (m) 0,00-0,30

Certificato n° Verbaie di accettazione campioni n° A048/17

Data arrivo campione 11/04/2017 Data esecuzione prova: da 13/04/2017 a 14/04/2017



Analisi granulometrica per vagliatura

 per via secca

 per via umida

Analisi granulometrica per sedimentazione

 metodo con densimetro

 metodo con pipetta Andreasen

Peso campione analizzato 2637,1 (gr)

Massa volumica dei grani

 valore assunto

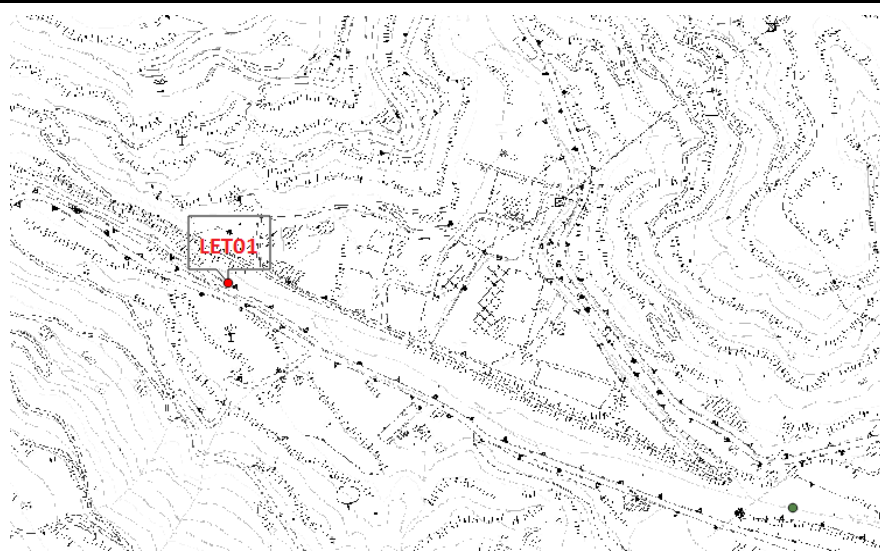
 valore determinato
_s = Mg/m³

SCHEDE DI RILEVAMENTO GEOMORFOLOGICO

COMMESSA	LOTTO	CODIFICA	DOCUMENTO	REV.	FOGLIO
RS2S	00	D 09 SH	ID 00 02 001	B	

PROGETTO	PD Giampilieri - Fiumefreddo			
CODICE COMMESSA	RS27.1D01.A01			
CORSO D'ACQUA	TORRENTE LETOJANNI			
CODICE TRANSETTO	LET01	COORDINATE PUNTO DI PRELIEVO (WGS84)	37°53'4.06"N	15°17'32.83"E
TOPONIMO UBICAZIONE PUNTO DI PRELIEVO	LETOJANNI	COORDINATE PUNTO DI PRELIEVO (Gauss-Boaga)	4193046.334	2545724.174

STRALCIO PLANIMETRICO SU CTR



STRALCIO PLANIMETRICO SU FOTO AEREA



CARATTERIZZAZIONE PUNTO DI PRELIEVO
FOTO DEL TRANSETTO (mostrare punto di prelievo)


FOTO RIPRESA DA

DESTRA

(specificare sponda sn o sponda dx)

NOTE (eventuali)

VARIABILITÀ TRASVERSALE DEL TRANSETTO

- sabbia (da fine a grossolana)
 sabbia grossolana e ghiaia fine
 ghiaia
 ghiaia e ciottoli

FOTO DEL PUNTO DI PRELIEVO


SCHEDE DI RILEVAMENTO GEOMORFOLOGICO

COMMESSA	LOTTO	CODIFICA	DOCUMENTO	REV.	FOGLIO
RS2S	00	D 09 SH	ID 00 02 001	B	

PUNTO DI PRELIEVO (rispettare il più possibile le seguenti condizioni e barrare quelle che occorrono)

- Sedimenti deposti a valle di ostacolo in alveo
 Punto prossimo all'alveo bagnato, ma situato all'asciutto
 Deposito rappresentativo di ciò che si può movimentare con piene ordinarie
 Deposito rappresentativo della variabilità trasversale del transetto

CARATTERIZZAZIONE DEL MATERIALE PRELEVATO

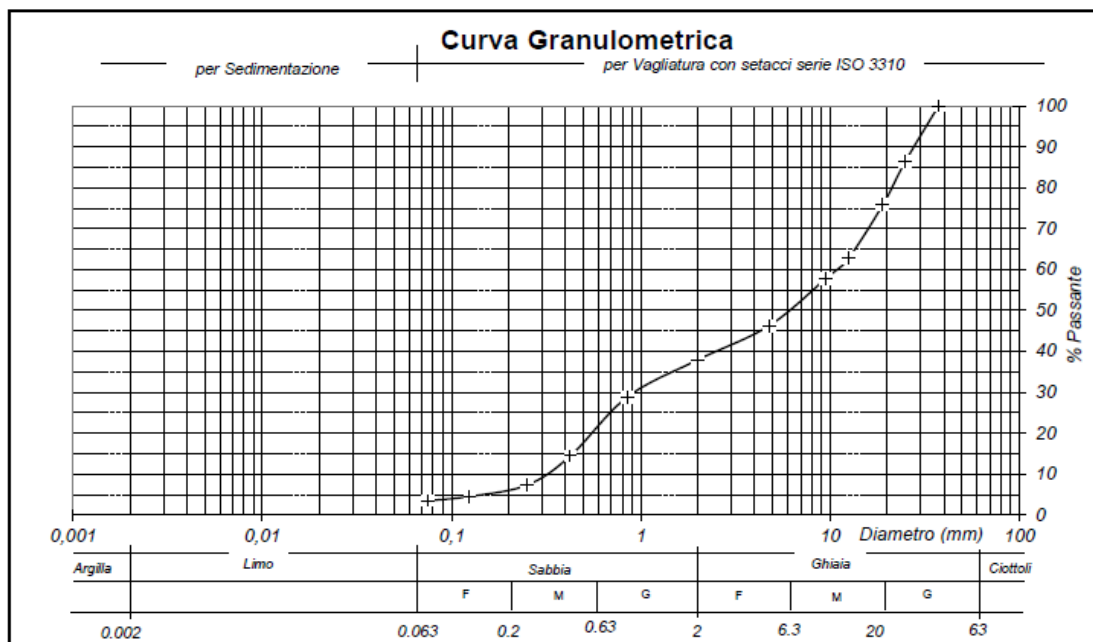
- QUANTITÀ 3.400 Kg
 SCARTATI ELEMENTI DI DIMENSIONI > 6 cm
 PRESENZA DI MATERIA ORGANICA (es. argilla torbosa)
 altro: _____

Analisi Granulometrica

UNI CEN ISO/TS 17892-4

COMM.	007CM17	R.	00
PAG.	1	DI	1

Committente ITALFERR S.p.A.
 Progetto Raddoppio Fiumefreddo - Giampilieri
 Sondaggio _____ Campione LET 01 Profondità (m) 0,00-0,30
 Certificato n° _____ Verbale di accettazione campioni n° A048/17
 Data arrivo campione 11/04/2017 Data esecuzione prova: da 12/04/2017 a 13/04/2017



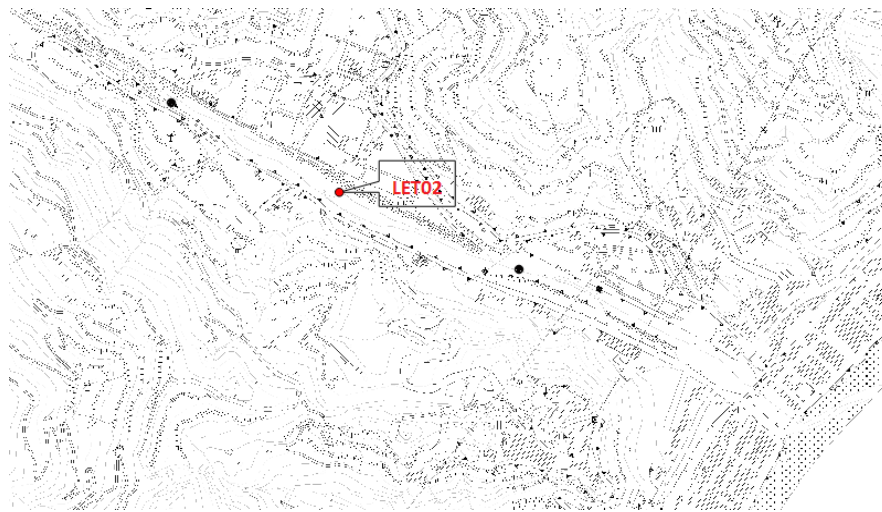
Analisi granulometrica per vagliatura	per via secca <input type="checkbox"/>	per via umida <input checked="" type="checkbox"/>
Analisi granulometrica per sedimentazione	metodo con densimetro <input type="checkbox"/>	metodo con pipetta Andreasen <input type="checkbox"/>
Peso campione analizzato <u>3400,3</u> (gr)	Massa volumica dei grani valore assunto <input type="checkbox"/> <input type="checkbox"/> _s = _____ Mg/m ³ valore determinato <input type="checkbox"/>	

SCHEDE DI RILEVAMENTO GEOMORFOLOGICO

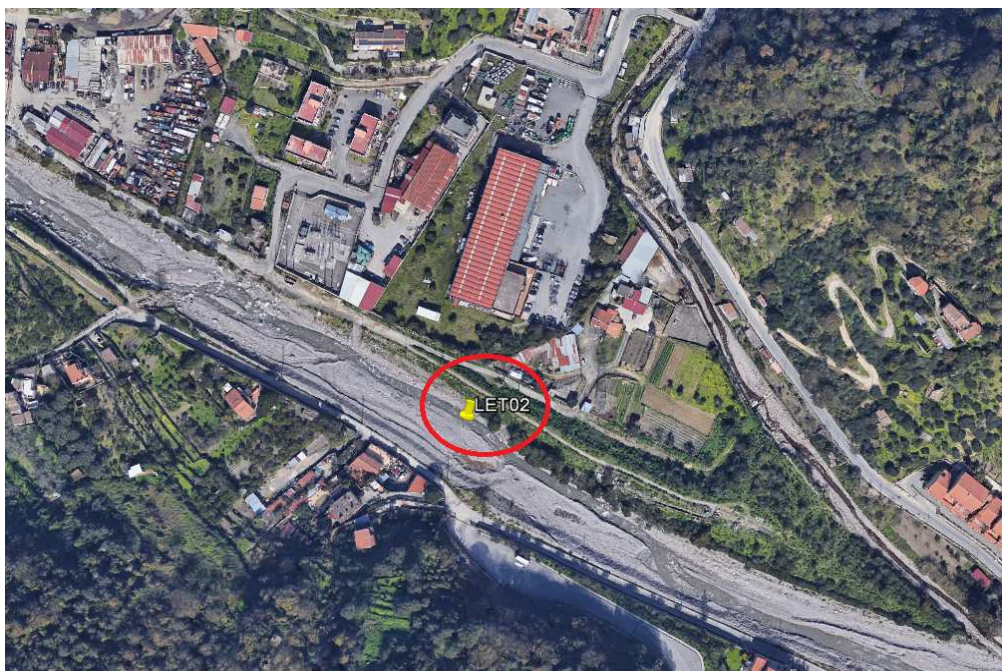
COMMESSA	LOTTO	CODIFICA	DOCUMENTO	REV.	FOGLIO
RS2S	00	D 09 SH	ID 00 02 001	B	

PROGETTO	PD Giampilieri - Fiumefreddo			
CODICE COMMESSA	RS27.1D01.A01			
CORSO D'ACQUA	TORRENTE LETOJANNI			
CODICE TRANSETTO	LET02	COORDINATE PUNTO DI PRELIEVO (WGS84)	37°52'59.13"N	15°17'44.69"E
TOPONIMO UBICAZIONE PUNTO DI PRELIEVO	LETOJANNI	COORDINATE PUNTO DI PRELIEVO (Gauss-Boaga)	4192895.305	2546014.356

STRALCIO PLANIMETRICO SU CTR



STRALCIO PLANIMETRICO SU FOTO AEREA



CARATTERIZZAZIONE PUNTO DI PRELIEVO
FOTO DEL TRANSETTO (mostrare punto di prelievo)


FOTO RIPRESA DA

SINISTRA

(specificare sponda sn o sponda dx)

NOTE (eventuali)

VARIABILITÀ TRASVERSALE DEL TRANSETTO
 sabbia (da fine a grossolana)

 sabbia grossolana e ghiaia fine

 ghiaia

 ghiaia e ciottoli

FOTO DEL PUNTO DI PRELIEVO


SCHEDE DI RILEVAMENTO GEOMORFOLOGICO

COMMESSA	LOTTO	CODIFICA	DOCUMENTO	REV.	FOGLIO
RS2S	00	D 09 SH	ID 00 02 001	B	

PUNTO DI PRELIEVO (rispettare il più possibile le seguenti condizioni e barrare quelle che occorrono)

- Sedimenti deposti a valle di ostacolo in alveo
 Punto prossimo all'alveo bagnato, ma situato all'asciutto
 Deposito rappresentativo di ciò che si può movimentare con piene ordinarie
 Deposito rappresentativo della variabilità trasversale del transetto

CARATTERIZZAZIONE DEL MATERIALE PRELEVATO

QUANTITÀ 2.929 Kg

 SCARTATI ELEMENTI DI DIMENSIONI > 6 cm

 PRESENZA DI MATERIA ORGANICA (es. argilla torbosa)

 altro: _____

COMM.	007CM17	R.	00
PAG.	1	DI	1

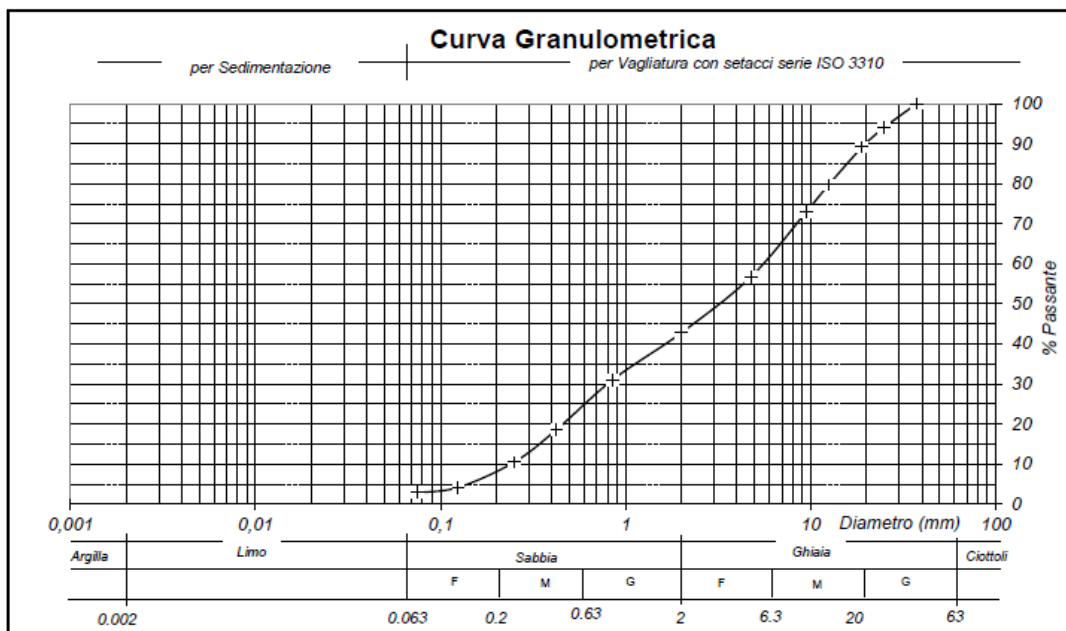
Committente ITALFERR S.p.A.

Progetto Raddoppio Fiumefreddo - Giampilieri

Sondaggio _____ Campione LET 02 Profondità (m) 0,00-0,20

Certificato n° _____ Verbale di accettazione campioni n° A048/17

Data arrivo campione 11/04/2017 Data esecuzione prova: da 12/04/2017 a 13/04/2017



Analisi granulometrica per vagliatura

 per via secca per via umida

Analisi granulometrica per sedimentazione

 metodo con densimetro

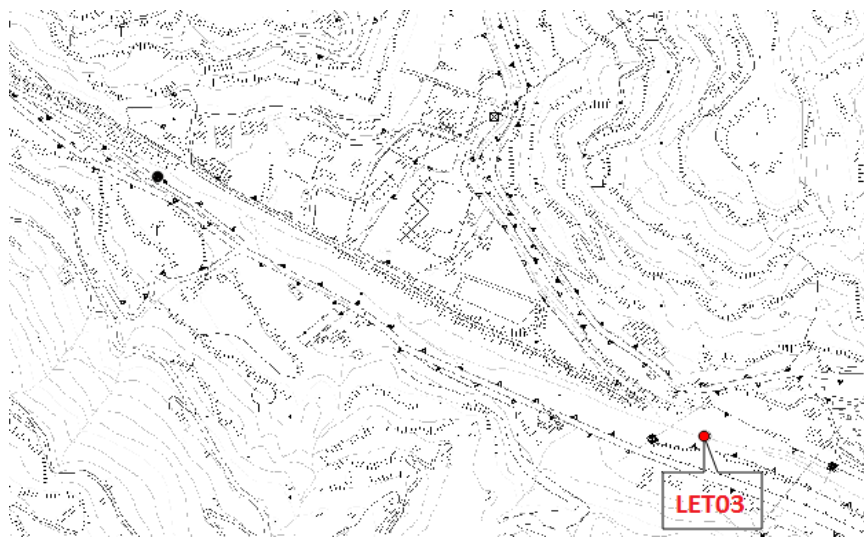
 metodo con pipetta Andreasen

Peso campione analizzato 2929,3 (gr)

Massa volumica dei grani	
valore assunto	<input type="checkbox"/>
valore determinato	<input type="checkbox"/>
$\rho_s =$	Mg/m ³

PROGETTO	PD Giampilieri - Fiumefreddo			
CODICE COMMESSA	RS27.1D01.A01			
CORSO D'ACQUA	TORRENTE LETOJANNI			
CODICE TRANSETTO	LET03	COORDINATE PUNTO DI PRELIEVO (WGS84)	37°52'53.70"N	15°17'59.68"E
TOPONIMO UBICAZIONE PUNTO DI PRELIEVO	LETOJANNI	COORDINATE PUNTO DI PRELIEVO (Gauss-Boaga)	4192729.123	2546381.056

STRALCIO PLANIMETRICO SU CTR



STRALCIO PLANIMETRICO SU FOTO AEREA



CARATTERIZZAZIONE PUNTO DI PRELIEVO
FOTO DEL TRANSETTO (mostrare punto di prelievo)


FOTO RIPRESA DA

SINISTRA

(specificare sponda sn o sponda dx)

NOTE (eventuali)

VARIABILITÀ TRASVERSALE DEL TRANSETTO
 sabbia (da fine a grossolana)

 sabbia grossolana e ghiaia fine

 ghiaia

 ghiaia e ciottoli

FOTO DEL PUNTO DI PRELIEVO


SCHEDE DI RILEVAMENTO GEOMORFOLOGICO

COMMESSA	LOTTO	CODIFICA	DOCUMENTO	REV.	FOGLIO
RS2S	00	D 09 SH	ID 00 02 001	B	

PUNTO DI PRELIEVO (rispettare il più possibile le seguenti condizioni e barrare quelle che occorrono)

- Sedimenti depositi a valle di ostacolo in alveo
 Punto prossimo all'alveo bagnato, ma situato all'asciutto
 Deposito rappresentativo di ciò che si può movimentare con piene ordinarie
 Deposito rappresentativo della variabilità trasversale del transetto

CARATTERIZZAZIONE DEL MATERIALE PRELEVATO

QUANTITÀ 3.120 Kg

 SCARTATI ELEMENTI DI DIMENSIONI > 6 cm

 PRESENZA DI MATERIA ORGANICA (es. argilla torbosa)

 altro: _____


Analisi Granulometrica

UNI CEN ISO/TS 17892-4

COMM. 007CM17 R. 00

PAG. 1 DI 1

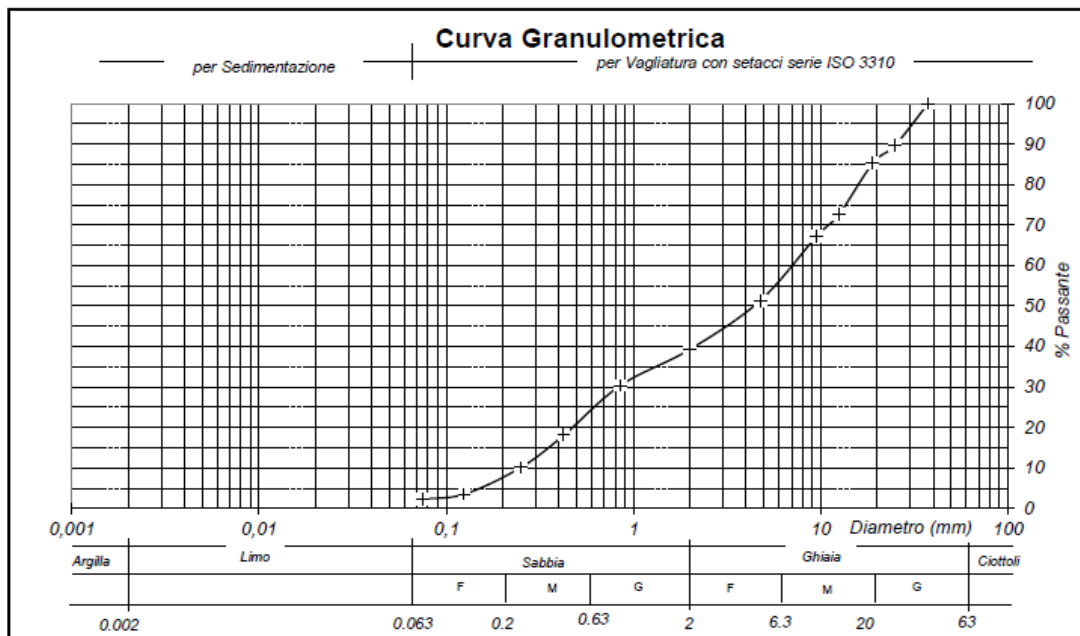
Committente ITALFERR S.p.A.

Progetto Raddoppio Fiumefreddo - Giampilieri

Sondaggio - Campione LET 03 Profondità (m) 0,00-0,20

Certificato n° _____ Verbale di accettazione campioni n° A048/17

Data arrivo campione 11/04/2017 Data esecuzione prova: da 12/04/2017 a 13/04/2017

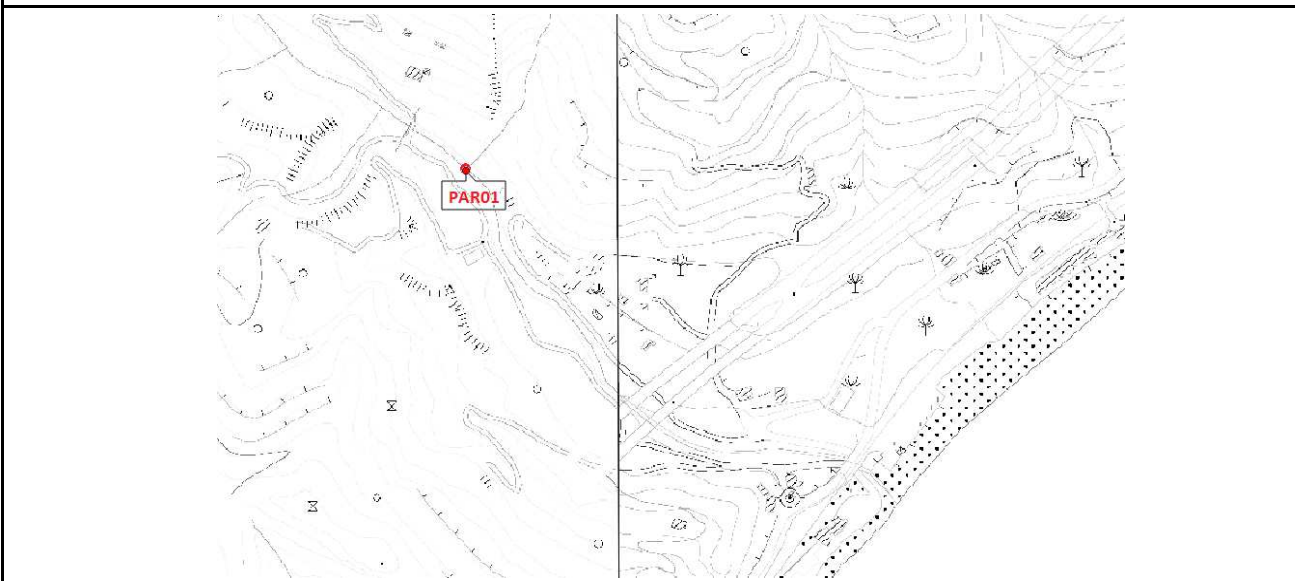

 Analisi granulometrica per vagliatura per via secca per via umida

 Analisi granulometrica per sedimentazione metodo con densimetro
 metodo con pipetta Andreasen

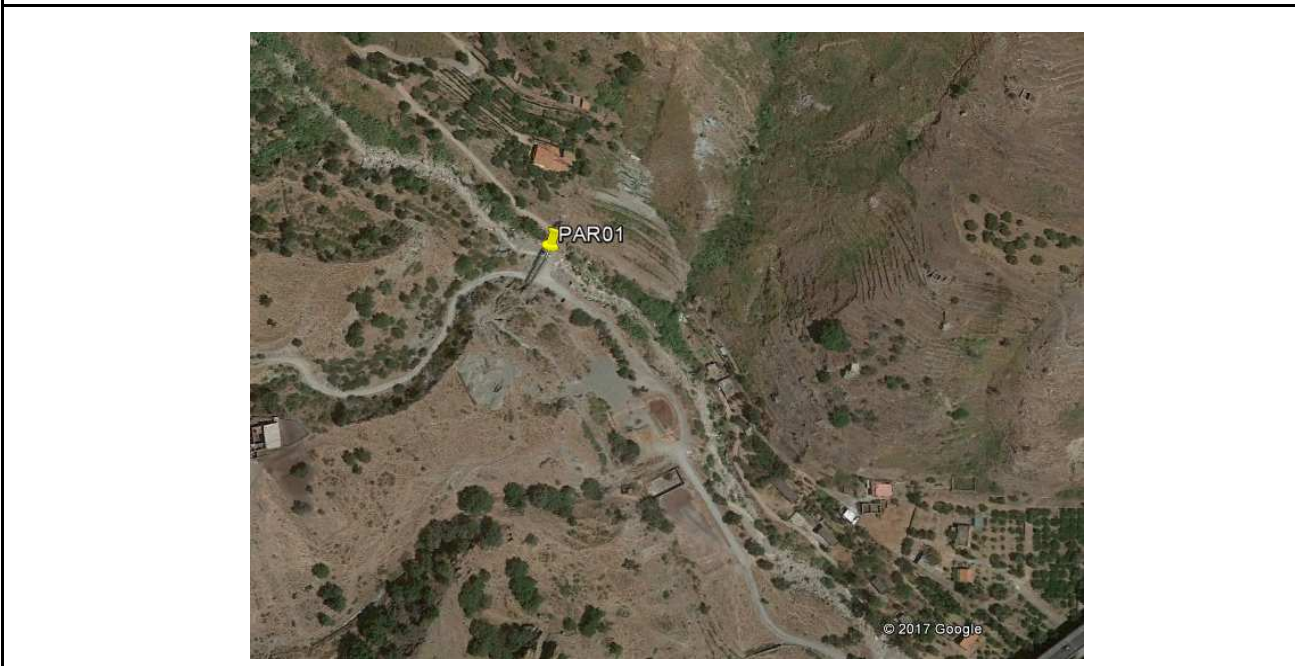
Peso campione analizzato	3120,0 (gr)	Massa volumica dei grani	
		valore assunto <input type="checkbox"/>	valore determinato <input type="checkbox"/> $\rho_s =$ Mg/m ³

PROGETTO	PD Giampilieri - Fiumefreddo			
CODICE COMMESSA	RS27.1D01.A01			
CORSO D'ACQUA	TORRENTE FONDACO PARRINO			
CODICE TRANSETTO	PAR01	COORDINATE PUNTO DI PRELIEVO (WGS84)	37°54'31.94"N	15°19'48.97"E
TOPONIMO UBICAZIONE PUNTO DI PRELIEVO	FORZA D'AGRO'	COORDINATE PUNTO DI PRELIEVO (Gauss-Boaga)	4195765.884	2549040.03

STRALCIO PLANIMETRICO SU CTR



STRALCIO PLANIMETRICO SU FOTO AEREA



SCHEDE DI RILEVAMENTO GEOMORFOLOGICO

COMMESSA	LOTTO	CODIFICA	DOCUMENTO	REV.	FOGLIO
RS2S	00	D 09 SH	ID 00 02 001	B	

CARATTERIZZAZIONE PUNTO DI PRELIEVO
FOTO DEL TRANSETTO (mostrare punto di prelievo)


FOTO RIPRESA DA

NOTE (eventuali)

SINISTRA

(specificare sponda sn o sponda dx)

VARIABILITÀ TRASVERSALE DEL TRANSETTO
 sabbia (da fine a grossolana)

 sabbia grossolana e ghiaia fine

 ghiaia

 ghiaia e ciottoli

FOTO DEL PUNTO DI PRELIEVO


SCHEDE DI RILEVAMENTO GEOMORFOLOGICO

COMMESSA	LOTTO	CODIFICA	DOCUMENTO	REV.	FOGLIO
RS2S	00	D 09 SH	ID 00 02 001	B	

PUNTO DI PRELIEVO (rispettare il più possibile le seguenti condizioni e barrare quelle che occorrono)

 Sedimenti depositi a valle di ostacolo in alveo

 Punto prossimo all'alveo bagnato, ma situato all'asciutto

 Deposito rappresentativo di ciò che si può movimentare con piene ordinarie

 Deposito rappresentativo della variabilità trasversale del transetto

CARATTERIZZAZIONE DEL MATERIALE PRELEVATO

QUANTITÀ 3.789 Kg

 SCARTATI ELEMENTI DI DIMENSIONI > 6 cm

 PRESENZA DI MATERIA ORGANICA (es. argilla torbosa)

 altro: _____

COMM.	007CM17	R. OO
PAG.	1	DI 1

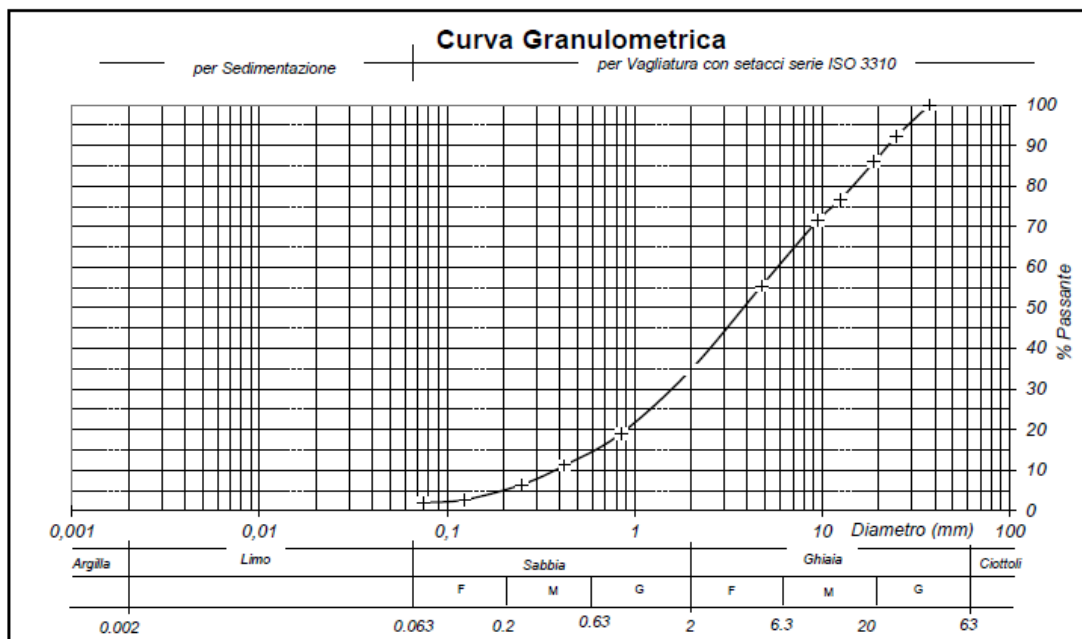
Committente ITALFERR S.p.A.

Progetto Raddoppio Fiumefreddo - Giampilieri

Sondaggio - Campione PAR 01 Profondità (m) 0,00-0,20

Certificato n° _____ Verbale di accettazione campioni n° A048/17

Data arrivo campione 11/04/2017 Data esecuzione prova: da 13/04/2017 a 14/04/2017



Analisi granulometrica per vagliatura

 per via secca

 per via umida

Analisi granulometrica per sedimentazione

 metodo con densimetro

 metodo con pipetta Andreasen

Peso campione analizzato 3789,3 (gr)

 valore assunto

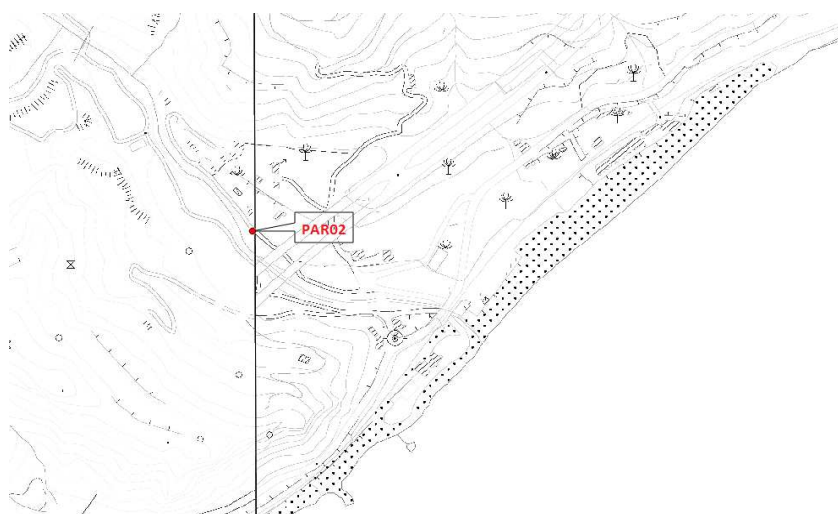
 valore determinato

Massa volumica dei grani

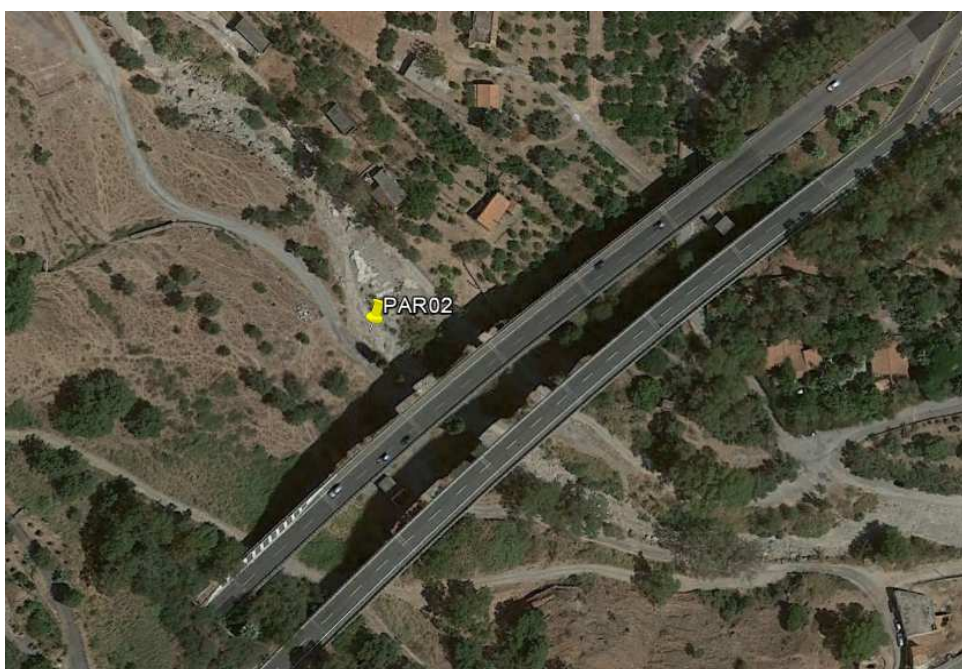
 $\rho_s =$ Mg/m³

PROGETTO	PD Giampilieri - Fiumefreddo			
CODICE COMMESSA	RS27.1D01.A01			
CORSO D'ACQUA	TORRENTE FONDACO PARRINO			
CODICE TRANSETTO	PAR02 (FORZA D'AGRO' VALLE)	COORDINATE PUNTO DI PRELIEVO (WGS84)	37°54'23.39"N	15°19'57.17"E
TOPONIMO UBICAZIONE PUNTO DI PRELIEVO	FORZA D'AGRO'	COORDINATE PUNTO DI PRELIEVO (Gauss-Boaga)	4195503.085	2549241.204

STRALCIO PLANIMETRICO SU CTR



STRALCIO PLANIMETRICO SU FOTO AEREA



SCHEDE DI RILEVAMENTO GEOMORFOLOGICO

COMMESSA	LOTTO	CODIFICA	DOCUMENTO	REV.	FOGLIO
RS2S	00	D 09 SH	ID 00 02 001	B	

CARATTERIZZAZIONE PUNTO DI PRELIEVO
FOTO DEL TRANSETTO (mostrare punto di prelievo)


FOTO RIPRESA DA

NOTE (eventuali)

SINISTRA

(specificare sponda sn o sponda dx)

VARIABILITÀ TRASVERSALE DEL TRANSETTO
 sabbia (da fine a grossolana)

 sabbia grossolana e ghiaia fine

 ghiaia

 ghiaia e ciottoli

FOTO DEL PUNTO DI PRELIEVO


SCHEDE DI RILEVAMENTO GEOMORFOLOGICO

COMMESSA	LOTTO	CODIFICA	DOCUMENTO	REV.	FOGLIO
RS2S	00	D 09 SH	ID 00 02 001	B	

PUNTO DI PRELIEVO (rispettare il più possibile le seguenti condizioni e barrare quelle che occorrono)

- Sedimenti depositi a valle di ostacolo in alveo
 Punto prossimo all'alveo bagnato, ma situato all'asciutto
 Deposito rappresentativo di ciò che si può movimentare con piene ordinarie
 Deposito rappresentativo della variabilità trasversale del transetto

CARATTERIZZAZIONE DEL MATERIALE PRELEVATO

QUANTITÀ 3.055 Kg

- SCARTATI ELEMENTI DI DIMENSIONI > 6 cm
 PRESENZA DI MATERIA ORGANICA (es. argilla torbosa)
 altro: _____

COMM.	007CM17	R.	00
PAG.	1	DI	1

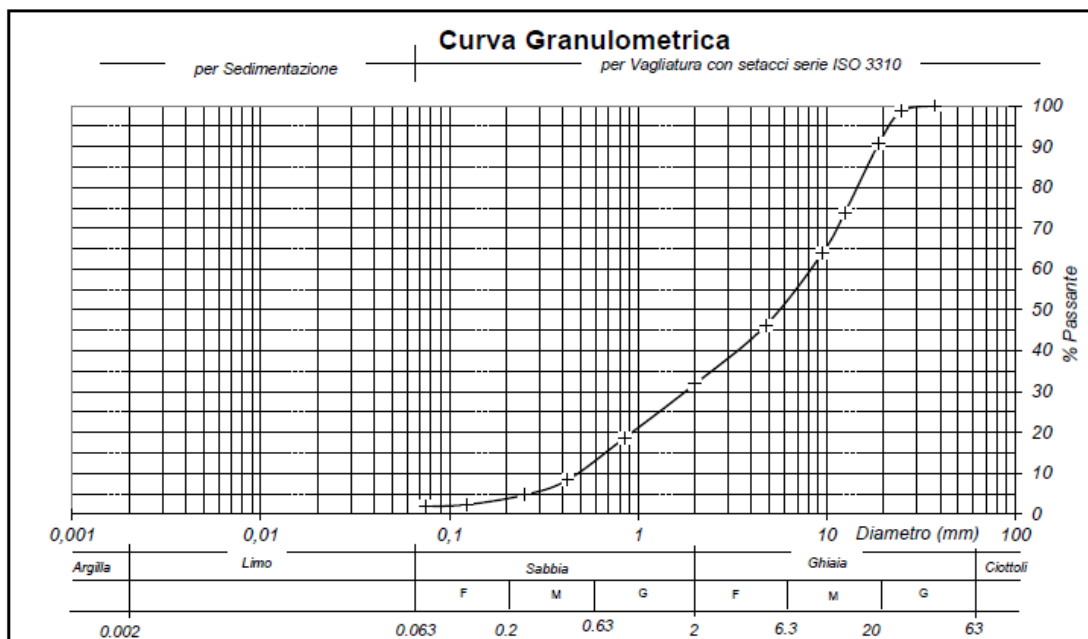
Committente ITALFERR S.p.A.

Progetto Raddoppio Fiumefreddo - Giampilieri

Sondaggio _____ Campione PAR02 Profondità (m) 0,00-0,30

Certificato n° _____ Verbale di accettazione campioni n° A048/17

Data arrivo campione 11/04/2017 Data esecuzione prova: da 13/04/2017 a 14/04/2017



Analisi granulometrica per vagliatura

 per via secca

 per via umida

Analisi granulometrica per sedimentazione

 metodo con densimetro

 metodo con pipetta Andreasen

Peso campione analizzato 3055,6 (gr)

Massa volumica dei grani

 valore assunto

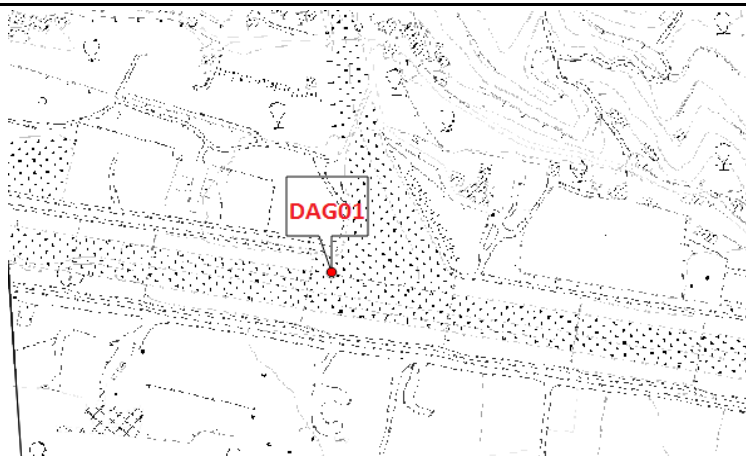
 valore determinato
 $\rho_s =$ Mg/m³

SCHEDE DI RILEVAMENTO GEOMORFOLOGICO

COMMESSA	LOTTO	CODIFICA	DOCUMENTO	REV.	FOGLIO
RS2S	00	D 09 SH	ID 00 02 001	B	

PROGETTO	PD Giampilieri - Fiumefreddo			
CODICE COMMESSA	RS27.1D01.A01			
CORSO D'ACQUA	FIUMARA D'AGRO'			
CODICE TRANSETTO	DAG01	COORDINATE PUNTO DI PRELIEVO (WGS84)	37° 56' 07" N	15° 20' 12" E
TOPONIMO UBICAZIONE PUNTO DI PRELIEVO	SANT'ALESSIO SILO	COORDINATE PUNTO DI PRELIEVO (Gauss-Boaga)	4198697.646	2549591.811

STRALCIO PLANIMETRICO SU CTR



STRALCIO PLANIMETRICO SU FOTO AEREA



CARATTERIZZAZIONE PUNTO DI PRELIEVO

FOTO DEL TRANSETTO (mostrare punto di prelievo)



FOTO RIPRESA DA

SINISTRA

(specificare sponda sn o sponda dx)

NOTE (eventuali)

VARIABILITÀ TRASVERSALE DEL TRANSETTO

- sabbia (da fine a grossolana)
 sabbia grossolana e ghiaia fine
 ghiaia
 ghiaia e ciottoli

FOTO DEL PUNTO DI PRELIEVO



PUNTO DI PRELIEVO (rispettare il più possibile le seguenti condizioni e barrare quelle che occorrono)

- Sedimenti depositi a valle di ostacolo in alveo
 Punto prossimo all'alveo bagnato, ma situato all'asciutto
 Deposito rappresentativo di ciò che si può movimentare con piene ordinarie

SCHEDE DI RILEVAMENTO GEOMORFOLOGICO

COMMESSA	LOTTO	CODIFICA	DOCUMENTO	REV.	FOGLIO
RS2S	00	D 09 SH	ID 00 02 001	B	

 Deposito rappresentativo della variabilità trasversale del transetto

CARATTERIZZAZIONE DEL MATERIALE PRELEVATO

 QUANTITÀ 5.646 Kg

 SCARTATI ELEMENTI DI DIMENSIONI > 6 cm

 PRESENZA DI MATERIA ORGANICA (es. argilla torbosa)

 altro: _____


Analisi Granulometrica

UNI CEN ISO/TS 17892-4

COMM. 007CM17 R. 00

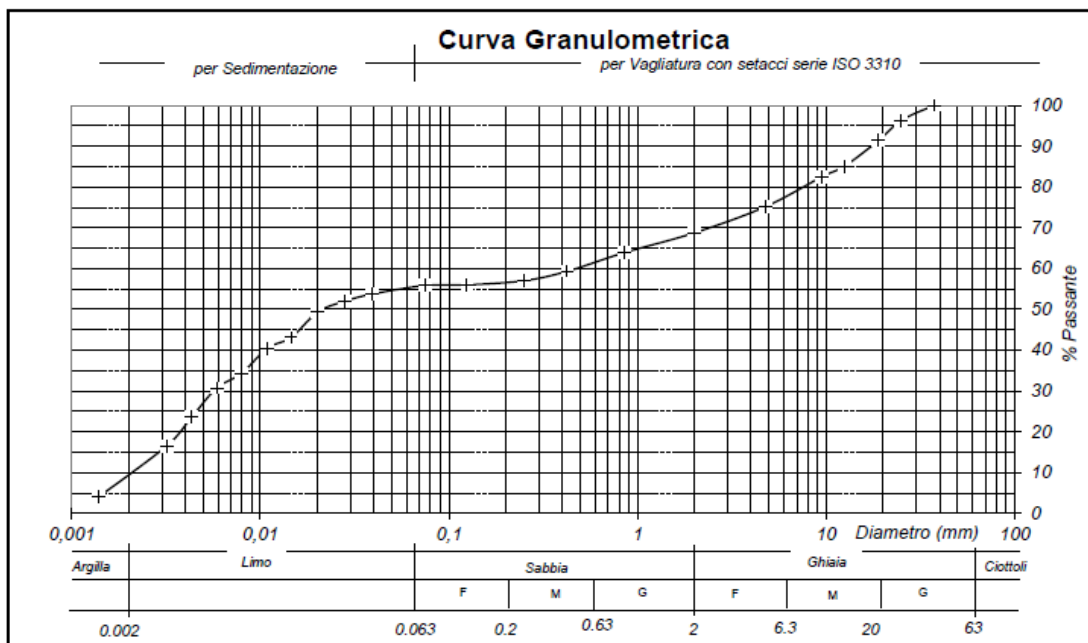
PAG. 1 DI 1

 Committente ITALFERR S.p.A.

 Progetto Raddoppio Fiumefreddo - Giampileri

 Sondaggio _____ Campione Sant Alessio Silo Profondità (m) 0,00-0,30

 Certificato n° _____ Verbale di accettazione campioni n° A048/17

 Data arrivo campione 11/04/2017 Data esecuzione prova: da 13/04/2017 a 14/04/2017


Analisi granulometrica per vagliatura

 per via secca

 per via umida

Analisi granulometrica per sedimentazione

metodo con densimetro

metodo con pipetta Andreasen

 Peso campione analizzato 5646,0 (gr)

 valore assunto

 valore determinato

Massa volumica dei grani

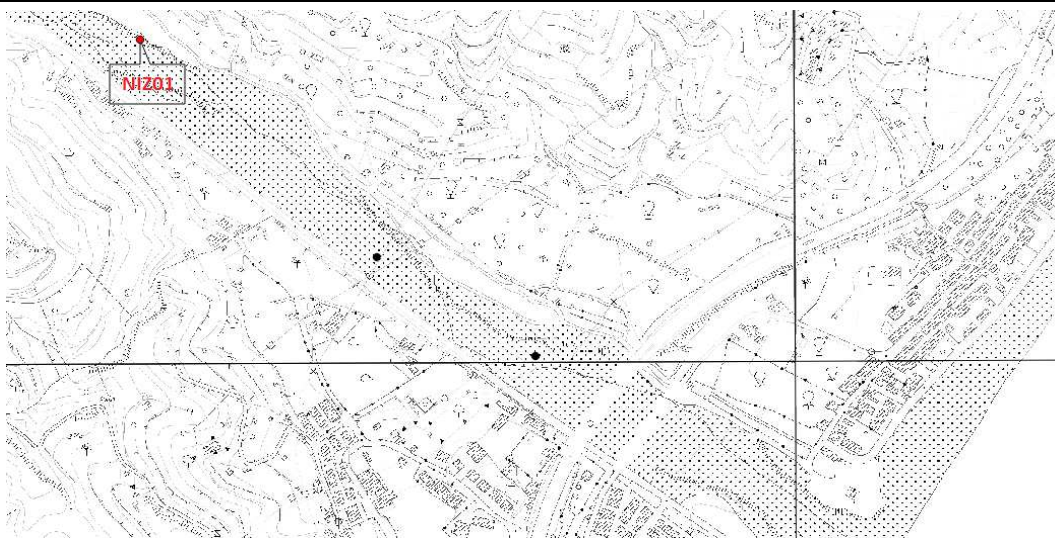
 $\rho_s = 2,70 \text{ Mg/m}^3$

SCHEDE DI RILEVAMENTO GEOMORFOLOGICO

COMMESSA	LOTTO	CODIFICA	DOCUMENTO	REV.	FOGLIO
RS2S	00	D 09 SH	ID 00 02 001	B	

PROGETTO	PD Giampilieri - Fiumefreddo			
CODICE COMMESSA	RS27.1D01.A01			
CORSO D'ACQUA	TORRENTE FIUMEDINISI			
CODICE TRANSETTO	NIZ01	COORDINATE PUNTO DI PRELIEVO (WGS84)	38° 00' 14" N	15° 24' 14" E
TOPONIMO UBICAZIONE PUNTO DI PRELIEVO	NIZZA DI SICILIA	COORDINATE PUNTO DI PRELIEVO (Gauss-Boaga)	4206333.733	2555465.99

STRALCIO PLANIMETRICO SU CTR



STRALCIO PLANIMETRICO SU FOTO AEREA



SCHEDE DI RILEVAMENTO GEOMORFOLOGICO

COMMESSA	LOTTO	CODIFICA	DOCUMENTO	REV.	FOGLIO
RS2S	00	D 09 SH	ID 00 02 001	B	

CARATTERIZZAZIONE PUNTO DI PRELIEVO
FOTO DEL TRANSETTO (mostrare punto di prelievo)


FOTO RIPRESA DA

SINISTRA

(specificare sponda sn o sponda dx)

NOTE (eventuali)

VARIABILITÀ TRASVERSALE DEL TRANSETTO

- sabbia (da fine a grossolana)
- sabbia grossolana e ghiaia fine
- ghiaia
- ghiaia e ciottoli

FOTO DEL PUNTO DI PRELIEVO


PUNTO DI PRELIEVO (rispettare il più possibile le seguenti condizioni e barrare quelle che occorrono)

- Sedimenti deposti a valle di ostacolo in alveo
 Punto prossimo all'alveo bagnato, ma situato all'asciutto
 Deposito rappresentativo di ciò che si può movimentare con piene ordinarie
 Deposito rappresentativo della variabilità trasversale del transetto

CARATTERIZZAZIONE DEL MATERIALE PRELEVATO

QUANTITÀ 3.363 Kg

 SCARTATI ELEMENTI DI DIMENSIONI > 6 cm

 PRESENZA DI MATERIA ORGANICA (es. argilla torbosa)

 altro: _____

Analisi Granulometrica
 UNI CEN ISO/TS 17892-4

COMM.	007CM17	R. OO
PAG.	1	DI 1

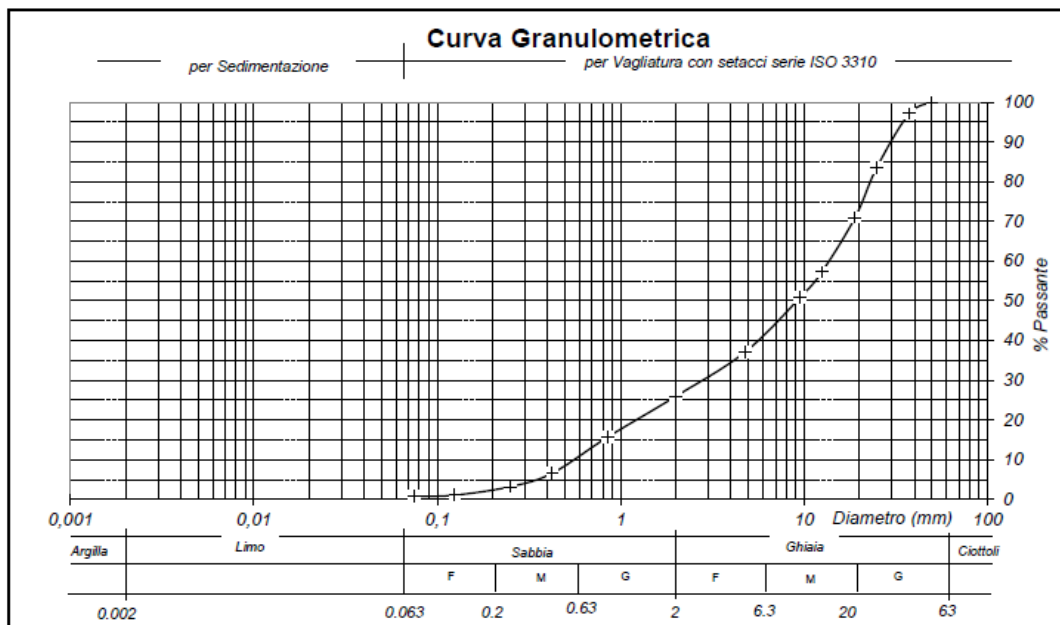
Committente ITALFERR S.p.A.

Progetto Raddoppio Fiumefreddo - Giampileri

Sondaggio _____ Campione NIZ 01 Profondità (m) 0,00-0,20

Certificato n° _____ Verbale di accettazione campioni n° A048/17

Data arrivo campione 11/04/2017 Data esecuzione prova: da 12/04/2017 a 13/04/2017



Analisi granulometrica per vagliatura

 per via secca per via umida

Analisi granulometrica per sedimentazione

 metodo con densimetro

 metodo con pipetta Andreasen

Peso campione analizzato 3363,8 (gr)

Massa volumica dei grani

 valore assunto $\rho_s =$ Mg/m³

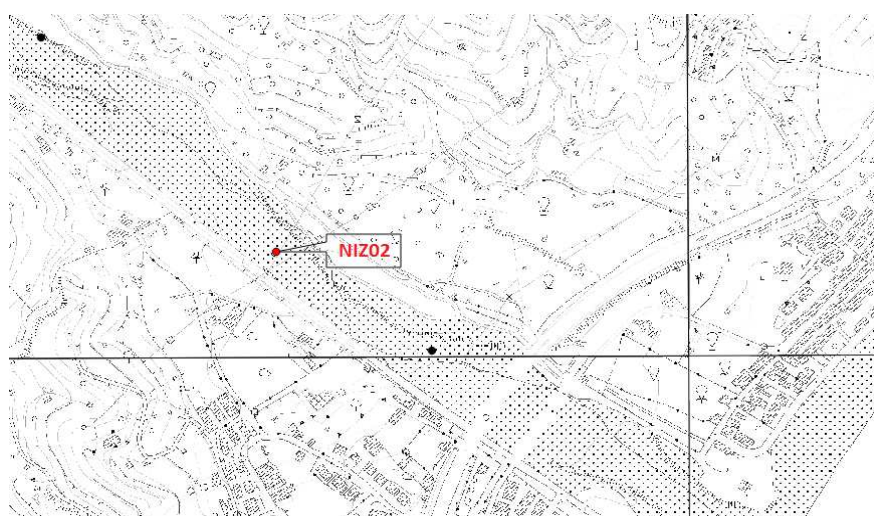
 valore determinato

SCHEDE DI RILEVAMENTO GEOMORFOLOGICO

COMMESSA	LOTTO	CODIFICA	DOCUMENTO	REV.	FOGLIO
RS2S	00	D 09 SH	ID 00 02 001	B	

PROGETTO	PD Giampilieri - Fiumefreddo			
CODICE COMMESSA	RS27.1D01.A01			
CORSO D'ACQUA	TORRENTE FIUMEDINISI			
CODICE TRANSETTO	NIZ02	COORDINATE PUNTO DI PRELIEVO (WGS84)	38° 00' 01" N	15° 24' 30" E
TOPONIMO UBICAZIONE PUNTO DI PRELIEVO	NIZZA DI SICILIA	COORDINATE PUNTO DI PRELIEVO (Gauss-Boaga)	4205934.771	2555857.943

STRALCIO PLANIMETRICO SU CTR



STRALCIO PLANIMETRICO SU FOTO AEREA



CARATTERIZZAZIONE PUNTO DI PRELIEVO

FOTO DEL TRANSETTO (mostrare punto di prelievo)



FOTO RIPRESA DA

DESTRA

(specificare sponda sn o sponda dx)

NOTE (eventuali)

VARIABILITÀ TRASVERSALE DEL TRANSETTO

- sabbia (da fine a grossolana)
 sabbia grossolana e ghiaia fine
 ghiaia
 ghiaia e ciottoli

FOTO DEL PUNTO DI PRELIEVO


PUNTO DI PRELIEVO (rispettare il più possibile le seguenti condizioni e barrare quelle che occorrono)

 Sedimenti depositi a valle di ostacolo in alveo

 Punto prossimo all'alveo bagnato, ma situato all'asciutto

 Deposito rappresentativo di ciò che si può movimentare con piene ordinarie

 Deposito rappresentativo della variabilità trasversale del transetto

CARATTERIZZAZIONE DEL MATERIALE PRELEVATO

QUANTITÀ 3.245 Kg

 SCARTATI ELEMENTI DI DIMENSIONI > 6 cm

 PRESENZA DI MATERIA ORGANICA (es. argilla torbosa)

 altro: _____

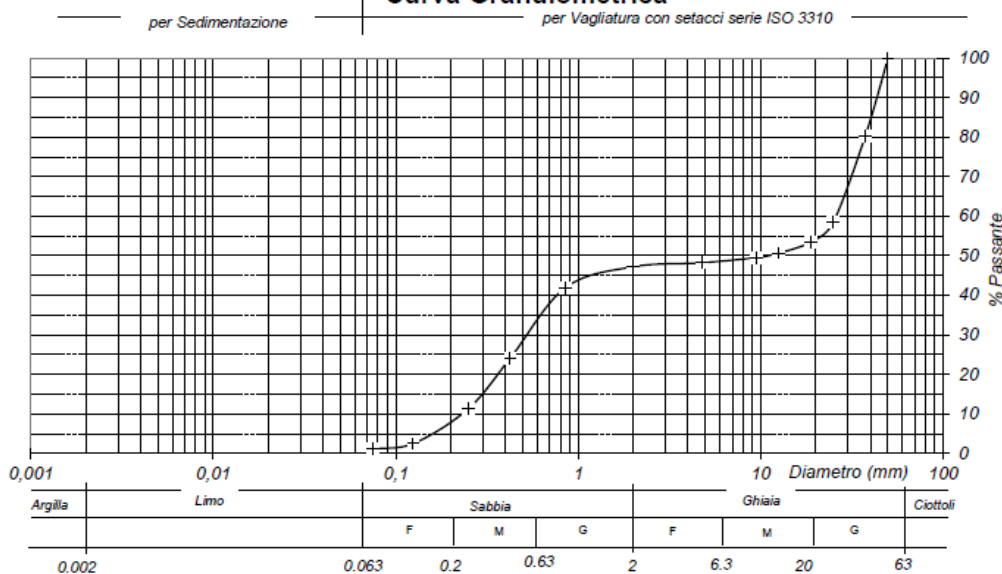
Committente ITALFERR S.p.A.

Progetto Raddoppio Fiumefreddo - Giampilieri

Sondaggio _____ Campione NIZ 02 Profondità (m) 0,00-0,20

Certificato n° _____ Verbale di accettazione campioni n° A048/17

Data arrivo campione 11/04/2017 Data esecuzione prova: da 12/04/2017 a 13/04/2017

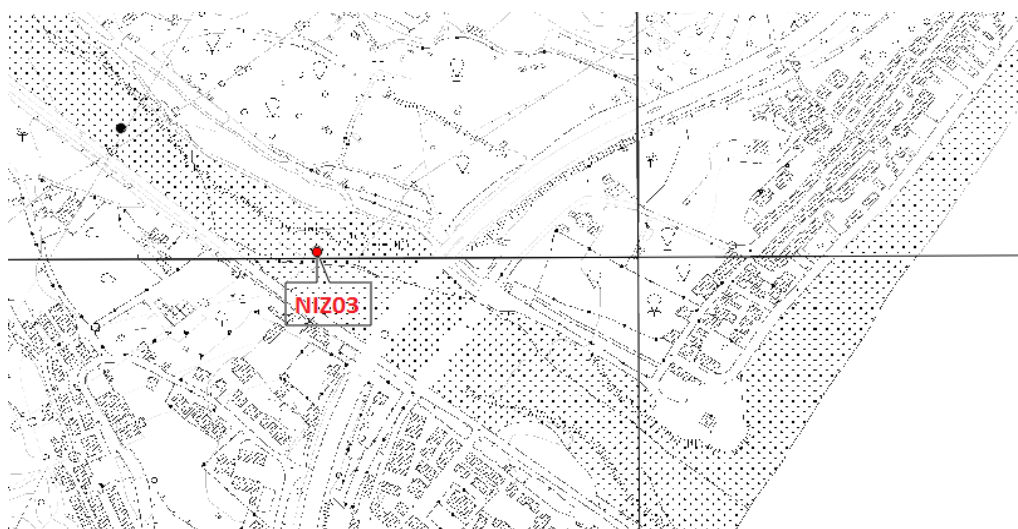
Curva Granulometrica

 Analisi granulometrica per vagliatura per via secca per via umida

 Analisi granulometrica per sedimentazione metodo con densimetro
 metodo con pipetta Andreasen

Peso campione analizzato	3245,7	(gr)	Massa volumica dei grani	
			valore assunto	<input type="checkbox"/>
			valore determinato	<input type="checkbox"/>

PROGETTO	PD Giampilieri - Fiumefreddo			
CODICE COMMESSA	RS27.1D01.A01			
CORSO D'ACQUA	TORRENTE FIUMEDINISI			
CODICE TRANSETTO	NIZ03	COORDINATE PUNTO DI PRELIEVO (WGS84)	37° 59' 56" N	15° 24' 41" E
TOPONIMO UBICAZIONE PUNTO DI PRELIEVO	NIZZA DI SICILIA	COORDINATE PUNTO DI PRELIEVO (Gauss-Boaga)	4205781.85	2556126.897

STRALCIO PLANIMETRICO SU CTR



STRALCIO PLANIMETRICO SU FOTO AEREA



SCHEDE DI RILEVAMENTO GEOMORFOLOGICO

COMMESSA	LOTTO	CODIFICA	DOCUMENTO	REV.	FOGLIO
RS2S	00	D 09 SH	ID 00 02 001	B	

CARATTERIZZAZIONE PUNTO DI PRELIEVO
FOTO DEL TRANSETTO (mostrare punto di prelievo)


FOTO RIPRESA DA

DESTRA

(specificare sponda sn o sponda dx)

NOTE (eventuali)

VARIABILITÀ TRASVERSALE DEL TRANSETTO
 sabbia (da fine a grossolana)

 sabbia grossolana e ghiaia fine

 ghiaia

 ghiaia e ciottoli

FOTO DEL PUNTO DI PRELIEVO


SCHEDE DI RILEVAMENTO GEOMORFOLOGICO

COMMESSA	LOTTO	CODIFICA	DOCUMENTO	REV.	FOGLIO
RS2S	00	D 09 SH	ID 00 02 001	B	

PUNTO DI PRELIEVO (rispettare il più possibile le seguenti condizioni e barrare quelle che occorrono)

- Sedimenti depositi a valle di ostacolo in alveo
 Punto prossimo all'alveo bagnato, ma situato all'asciutto
 Deposito rappresentativo di ciò che si può movimentare con piene ordinarie
 Deposito rappresentativo della variabilità trasversale del transetto

CARATTERIZZAZIONE DEL MATERIALE PRELEVATO

QUANTITÀ 3.406 Kg

 SCARTATI ELEMENTI DI DIMENSIONI > 6 cm

 PRESENZA DI MATERIA ORGANICA (es. argilla torbosa)

 altro: _____


Analisi Granulometrica

UNI CEN ISO/TS 17892-4

COMM.	007CM17	R. 00
PAG.	1	DI 1

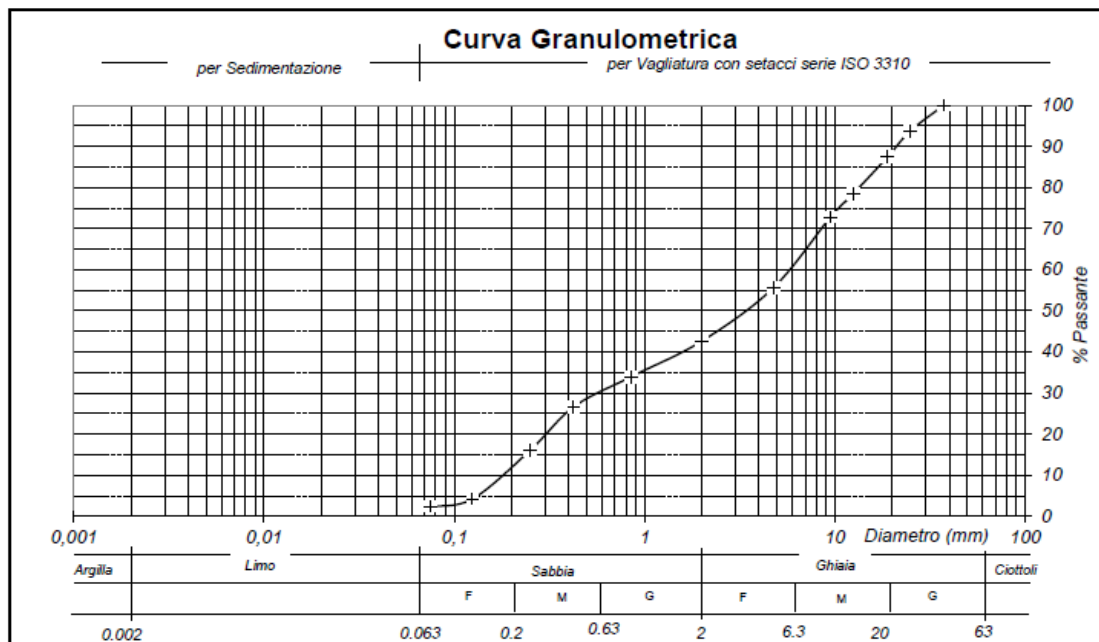
Committente ITALFERR S.p.A.

Progetto Raddoppio Fiumefreddo - Giampileri

Sondaggio - Campione NIZ 03 Profondità (m) 0,00-0,30

Certificato n° _____ Verbale di accettazione campioni n° A048/17

Data arrivo campione 11/04/2017 Data esecuzione prova: da 12/04/2017 a 13/04/2017


 Analisi granulometrica per vagliatura per via secca per via umida

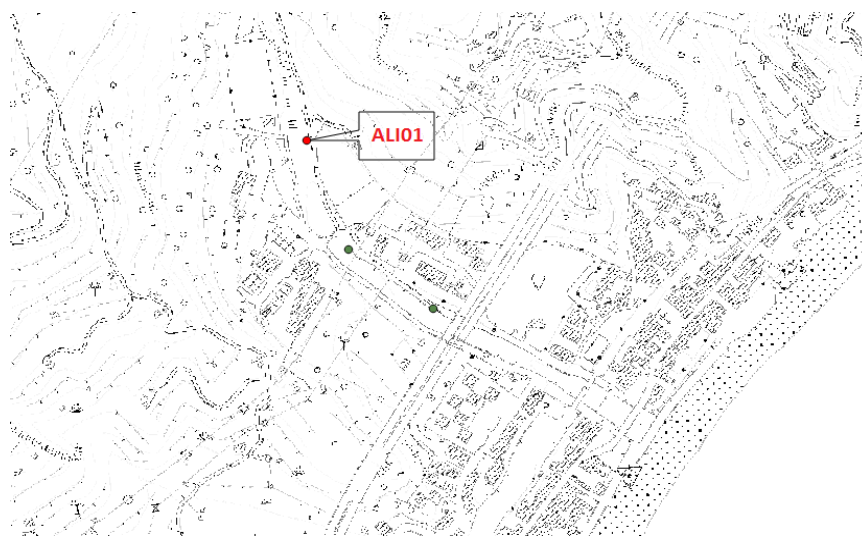
 Analisi granulometrica per sedimentazione metodo con densimetro
 metodo con pipetta Andreasen

Peso campione analizzato 3406,5 (gr)

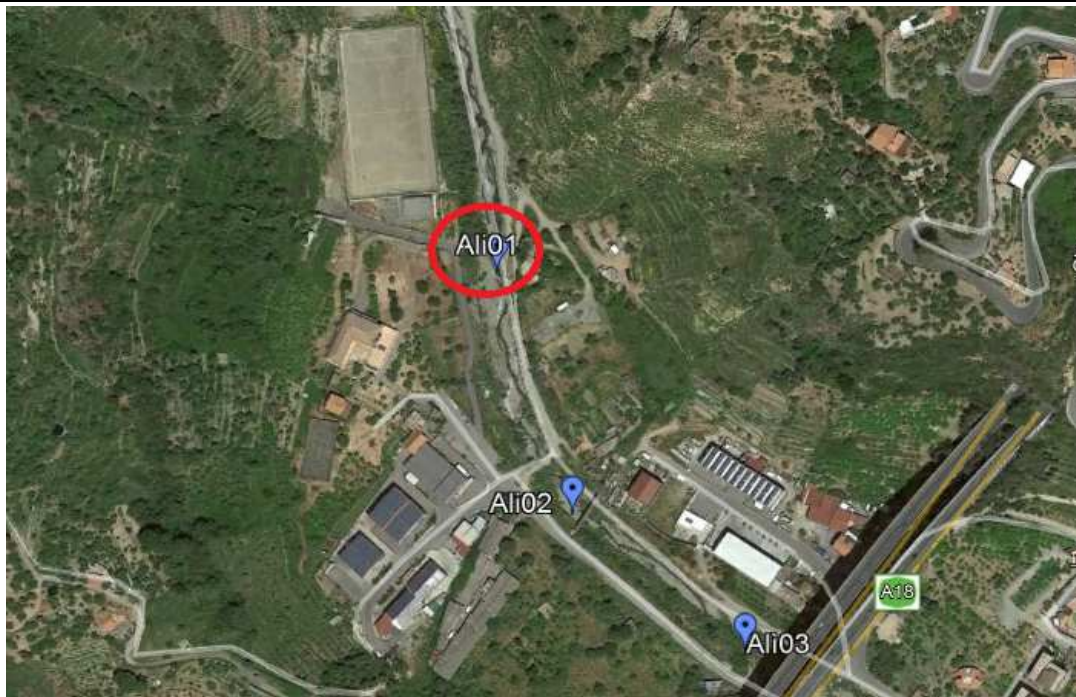
Massa volumica dei grani	
valore assunto	<input type="checkbox"/>
valore determinato	<input type="checkbox"/>
$\rho_s =$ Mg/m ³	

PROGETTO	PD Giampilieri - Fiumefreddo			
CODICE COMMESSA	RS27.1D01.A01			
CORSO D'ACQUA	FIUMARA D'ALI'			
CODICE TRANSETTO	ALI01	COORDINATE PUNTO DI PRELIEVO (WGS84)	38° 00' 40" N	15° 25' 19" E
TOPONIMO UBICAZIONE PUNTO DI PRELIEVO	ALI' TERME	COORDINATE PUNTO DI PRELIEVO (Gauss-Boaga)	4207142.102	2557047.526

STRALCIO PLANIMETRICO SU CTR



STRALCIO PLANIMETRICO SU FOTO AEREA



CARATTERIZZAZIONE PUNTO DI PRELIEVO
FOTO DEL TRANSETTO (mostrare punto di prelievo)


FOTO RIPRESA DA

SINISTRA

(specificare sponda sn o sponda dx)

NOTE (eventuali)

VARIABILITÀ TRASVERSALE DEL TRANSETTO
 sabbia (da fine a grossolana)

 sabbia grossolana e ghiaia fine

 ghiaia

 ghiaia e ciottoli

FOTO DEL PUNTO DI PRELIEVO


PUNTO DI PRELIEVO (rispettare il più possibile le seguenti condizioni e barrare quelle che occorrono)

 Sedimenti depositi a valle di ostacolo in alveo

 Punto prossimo all'alveo bagnato, ma situato all'asciutto

 Deposito rappresentativo di ciò che si può movimentare con piene ordinarie

 Deposito rappresentativo della variabilità trasversale del transetto

CARATTERIZZAZIONE DEL MATERIALE PRELEVATO

QUANTITÀ 2.707 Kg

 SCARTATI ELEMENTI DI DIMENSIONI > 6 cm

 PRESENZA DI MATERIA ORGANICA (es. argilla torbosa)

 altro: _____

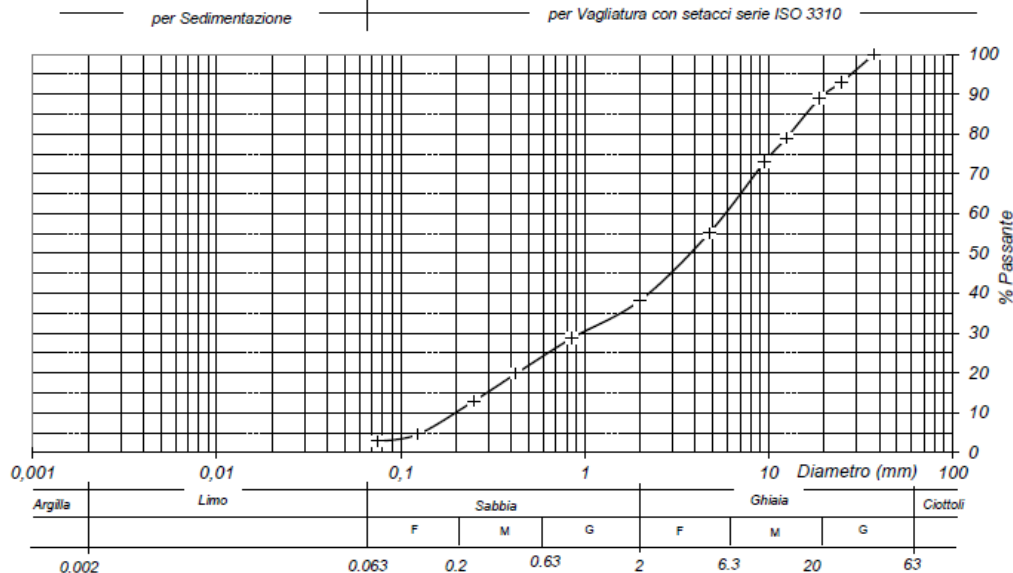
Committente ITALFERR S.p.A.

Progetto Raddoppio Fiumefreddo - Giampilieri

Sondaggio - Campione ALI 01 Profondità (m) 0,00-0,30

Certificato n° Verbale di accettazione campioni n° A048/17

Data arrivo campione 11/04/2017 Data esecuzione prova: da 13/04/2017 a 14/04/2017

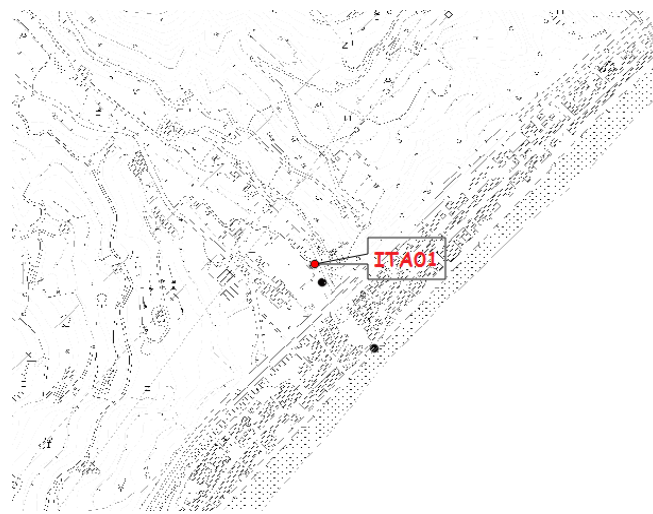
Curva Granulometrica

 Analisi granulometrica per vagliatura per via secca per via umida

 Analisi granulometrica per sedimentazione metodo con densimetro
 metodo con pipetta Andreasen

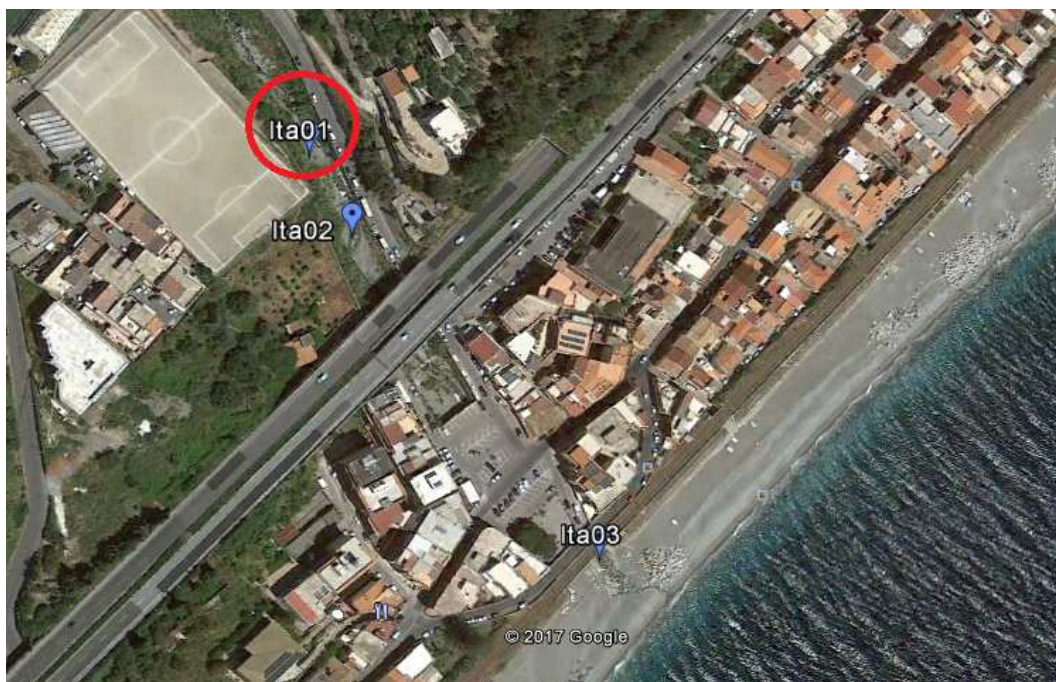
Peso campione analizzato	2707,3 (gr)	Massa volumica dei grani	
		valore assunto <input type="checkbox"/>	valore determinato <input type="checkbox"/>

PROGETTO	PD Giampilieri - Fiumefreddo			
CODICE COMMESSA	RS27.1D01.A01			
CORSO D'ACQUA	TORRENTE ITALA			
CODICE TRANSETTO	ITA01 (SCALETTA ASSE 2)	COORDINATE PUNTO DI PRELIEVO (WGS84)	38° 02' 28" N	15° 27' 18" E
TOPONIMO UBICAZIONE PUNTO DI PRELIEVO	ITALA MARINA	COORDINATE PUNTO DI PRELIEVO (Gauss-Boaga)	4210484.41	2559933.04

STRALCIO PLANIMETRICO SU CTR



STRALCIO PLANIMETRICO SU FOTO AEREA



CARATTERIZZAZIONE PUNTO DI PRELIEVO

FOTO DEL TRANSETTO (mostrare punto di prelievo)



FOTO RIPRESA DA

DESTRA

(specificare sponda sn o sponda dx)

NOTE (eventuali)

VARIABILITÀ TRASVERSALE DEL TRANSETTO

sabbia (da fine a grossolana)

sabbia grossolana e ghiaia fine

ghiaia

ghiaia e ciottoli

FOTO DEL PUNTO DI PRELIEVO



PUNTO DI PRELIEVO (rispettare il più possibile le seguenti condizioni e barrare quelle che occorrono)

- Sedimenti depositi a valle di ostacolo in alveo
 Punto prossimo all'alveo bagnato, ma situato all'asciutto
 Deposito rappresentativo di ciò che si può movimentare con piene ordinarie
 Deposito rappresentativo della variabilità trasversale del transetto

CARATTERIZZAZIONE DEL MATERIALE PRELEVATO

QUANTITÀ 2.517 Kg

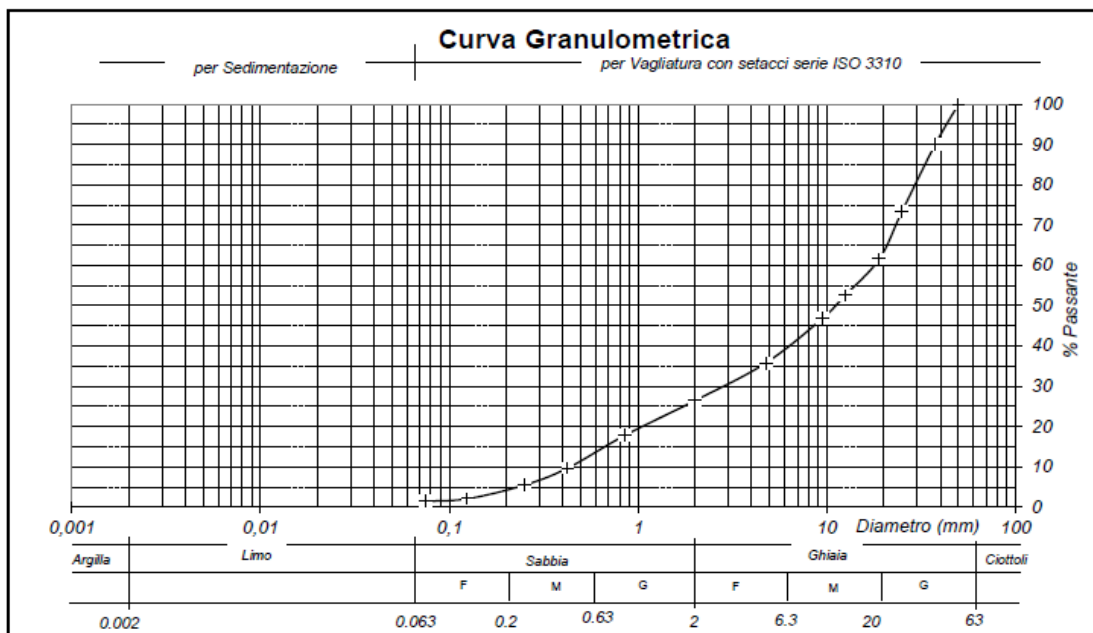
- SCARTATI ELEMENTI DI DIMENSIONI > 6 cm
 PRESENZA DI MATERIA ORGANICA (es. argilla torbosa)
 altro: _____

 Committente ITALFERR S.p.A.

 Progetto Raddoppio Fiumefreddo - Giampileri

 Sondaggio n- Campione Ita01 Profondità (m) 0,00-0,30

 Certificato n° _____ Verbale di accettazione campioni n° A048/17

 Data arrivo campione 11/04/2017 Data esecuzione prova: da 13/04/2017 a 14/04/2017

 Analisi granulometrica per vagliatura per via secca per via umida

 Analisi granulometrica per sedimentazione metodo con densimetro
 metodo con pipetta Andreasen

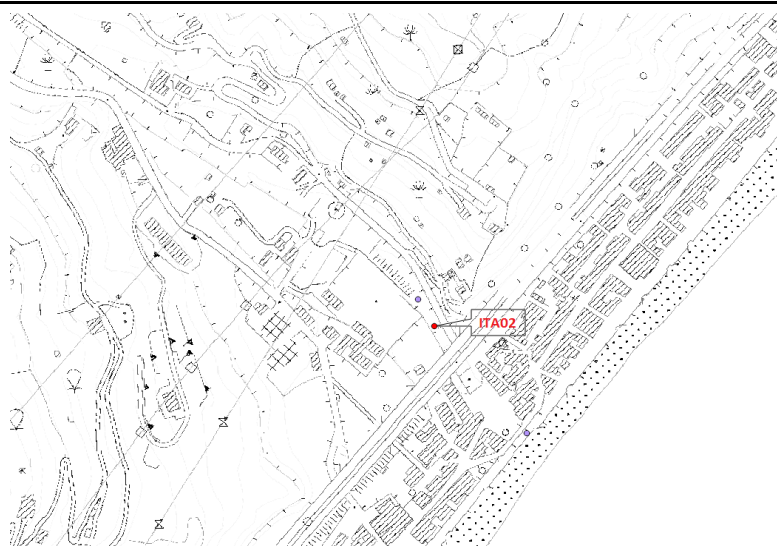
Peso campione analizzato	2517,5 (gr)	Massa volumica dei grani	
		valore assunto <input type="checkbox"/>	valore determinato <input type="checkbox"/> $\rho_s =$ Mg/m ³

SCHEDE DI RILEVAMENTO GEOMORFOLOGICO

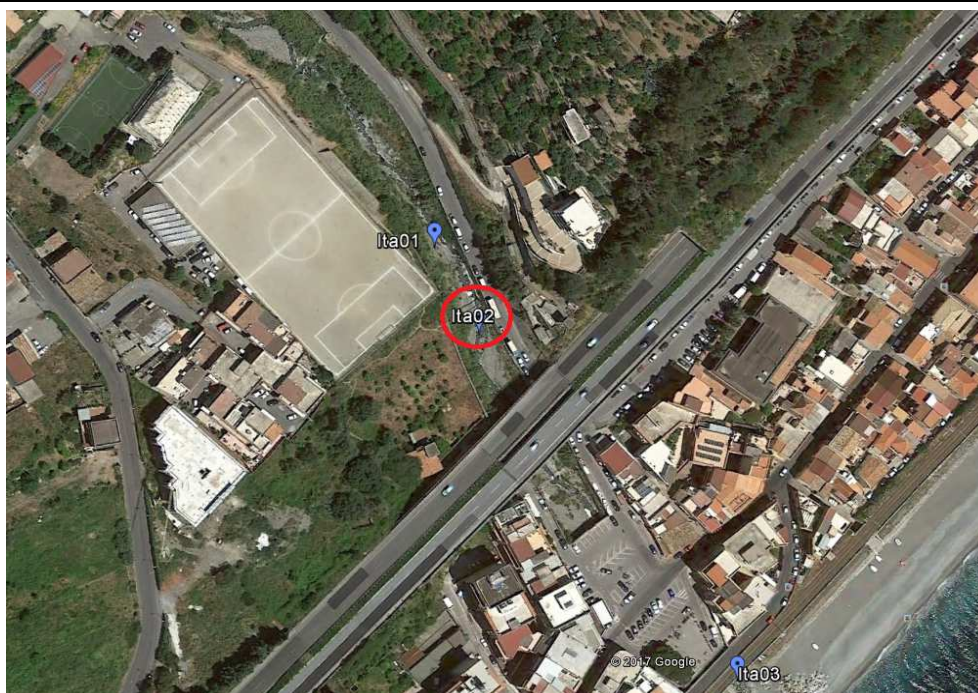
COMMESSA	LOTTO	CODIFICA	DOCUMENTO	REV.	FOGLIO
RS2S	00	D 09 SH	ID 00 02 001	B	

PROGETTO	PD Giampilieri - Fiumefreddo			
CODICE COMMESSA	RS27.1D01.A01			
CORSO D'ACQUA	TORRENTE ITALA			
CODICE TRANSETTO	ITA02	COORDINATE PUNTO DI PRELIEVO (WGS84)	38° 02' 27" N	15° 27' 19" E
TOPONIMO UBICAZIONE PUNTO DI PRELIEVO	ITALA MARINA	COORDINATE PUNTO DI PRELIEVO (Gauss-Boaga)	4210453.708	2559957.564

STRALCIO PLANIMETRICO SU CTR



STRALCIO PLANIMETRICO SU FOTO AEREA



SCHEDE DI RILEVAMENTO GEOMORFOLOGICO

COMMESSA	LOTTO	CODIFICA	DOCUMENTO	REV.	FOGLIO
RS2S	00	D 09 SH	ID 00 02 001	B	

CARATTERIZZAZIONE PUNTO DI PRELIEVO
FOTO DEL TRANSETTO (mostrare punto di prelievo)


FOTO RIPRESA DA

NOTE (eventuali)

DESTRA

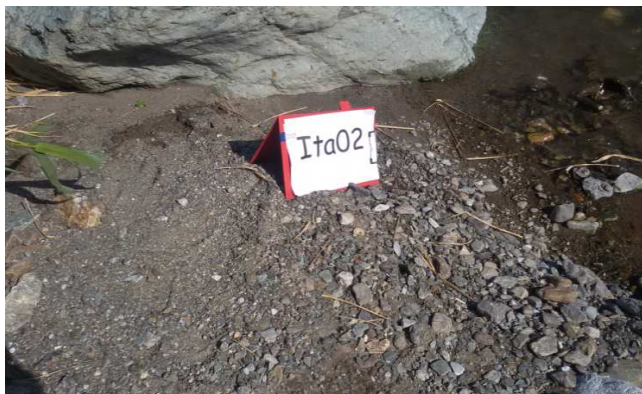
(specificare sponda sn o sponda dx)

VARIABILITÀ TRASVERSALE DEL TRANSETTO
 sabbia (da fine a grossolana)

 sabbia grossolana e ghiaia fine

 ghiaia

 ghiaia e ciottoli

FOTO DEL PUNTO DI PRELIEVO


SCHEDE DI RILEVAMENTO GEOMORFOLOGICO

COMMESSA	LOTTO	CODIFICA	DOCUMENTO	REV.	FOGLIO
RS2S	00	D 09 SH	ID 00 02 001	B	

PUNTO DI PRELIEVO (rispettare il più possibile le seguenti condizioni e barrare quelle che occorrono)

 Sedimenti depositi a valle di ostacolo in alveo

 Punto prossimo all'alveo bagnato, ma situato all'asciutto

 Deposito rappresentativo di ciò che si può movimentare con piene ordinarie

 Deposito rappresentativo della variabilità trasversale del transetto

CARATTERIZZAZIONE DEL MATERIALE PRELEVATO

QUANTITÀ 3.038 Kg

 SCARTATI ELEMENTI DI DIMENSIONI > 6 cm

 PRESENZA DI MATERIA ORGANICA (es. argilla torbosa)

 altro: _____


Analisi Granulometrica

UNI CEN ISO/TS 17892-4

COMM.	007CM17	R.	00
PAG.	1	DI	1

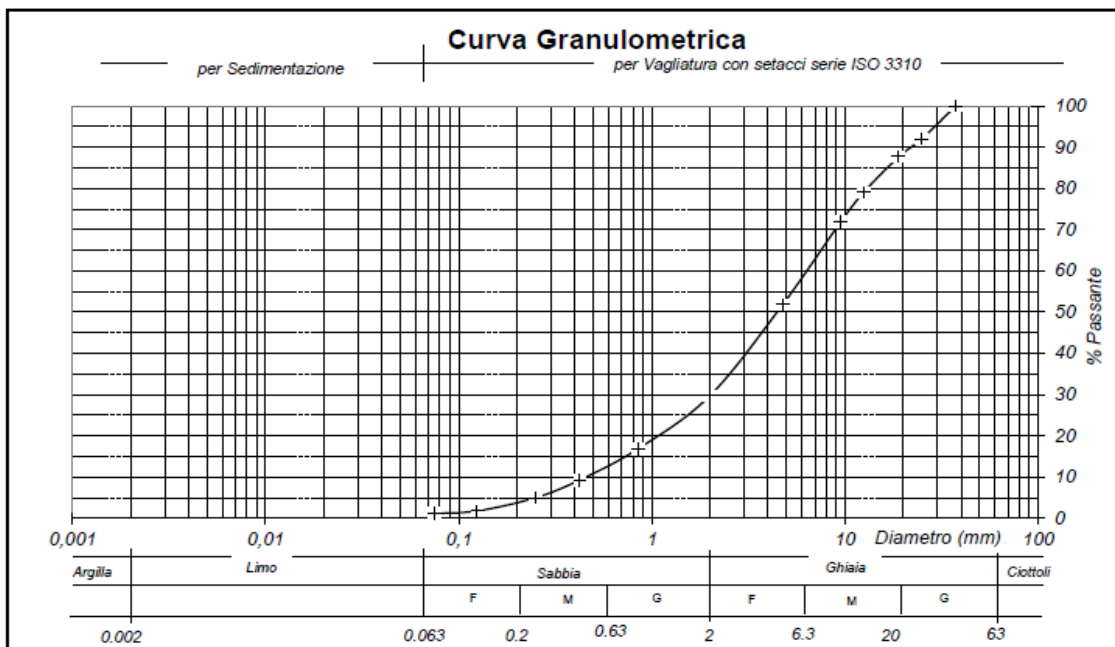
Committente ITALFERR S.p.A.

Progetto Raddoppio Fiumefreddo - Giampileri

Sondaggio - Campione ITA 02 Profondità (m) 0,00-0,30

Certificato n° Verbale di accettazione campioni n° A048/17

Data arrivo campione 11/04/2017 Data esecuzione prova: da 12/04/2017 a 13/04/2017


 Analisi granulometrica per vagliatura per via secca per via umida

 Analisi granulometrica per sedimentazione metodo con densimetro
 metodo con pipetta Andreasen

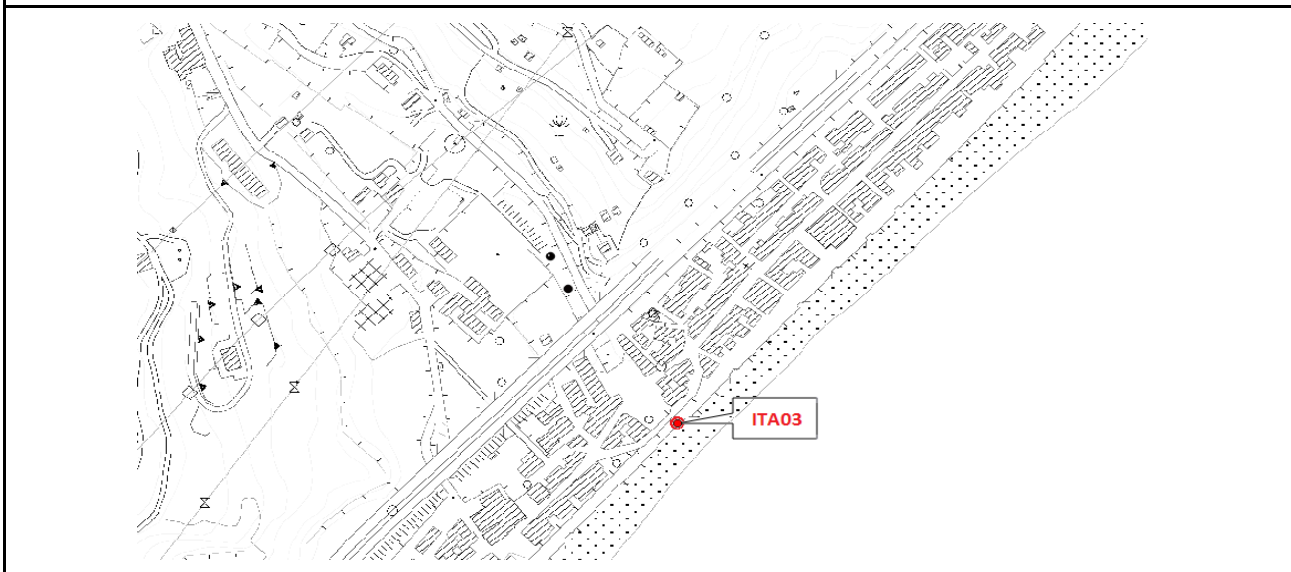
Peso campione analizzato	3038,4 (gr)	Massa volumica dei grani	
		valore assunto <input type="checkbox"/>	valore determinato <input type="checkbox"/> $\rho_s =$ Mg/m ³

SCHEDE DI RILEVAMENTO GEOMORFOLOGICO

COMMESSA	LOTTO	CODIFICA	DOCUMENTO	REV.	FOGLIO
RS2S	00	D 09 SH	ID 00 02 001	B	

PROGETTO	PD Giampilieri - Fiumefreddo			
CODICE COMMESSA	RS27.1D01.A01			
CORSO D'ACQUA	TORRENTE ITALA			
CODICE TRANSETTO	ITA03	COORDINATE PUNTO DI PRELIEVO (WGS84)	38° 02' 22" N	15° 27' 23" E
TOPONIMO UBICAZIONE PUNTO DI PRELIEVO	ITALA MARINA	COORDINATE PUNTO DI PRELIEVO (Gauss-Boaga)	4210300.084	2560055.82

STRALCIO PLANIMETRICO SU CTR



STRALCIO PLANIMETRICO SU FOTO AEREA



SCHEDE DI RILEVAMENTO GEOMORFOLOGICO

COMMESSA	LOTTO	CODIFICA	DOCUMENTO	REV.	FOGLIO
RS2S	00	D 09 SH	ID 00 02 001	B	

CARATTERIZZAZIONE PUNTO DI PRELIEVO
FOTO DEL TRANSETTO (mostrare punto di prelievo)


FOTO RIPRESA DA

SINISTRA

(specificare sponda sn o sponda dx)

NOTE (eventuali)

VARIABILITÀ TRASVERSALE DEL TRANSETTO
 sabbia (da fine a grossolana)

 sabbia grossolana e ghiaia fine

 ghiaia

 ghiaia e ciottoli

FOTO DEL PUNTO DI PRELIEVO


SCHEDE DI RILEVAMENTO GEOMORFOLOGICO

COMMESSA	LOTTO	CODIFICA	DOCUMENTO	REV.	FOGLIO
RS2S	00	D 09 SH	ID 00 02 001	B	

PUNTO DI PRELIEVO (rispettare il più possibile le seguenti condizioni e barrare quelle che occorrono)

- Sedimenti deposti a valle di ostacolo in alveo
 Punto prossimo all'alveo bagnato, ma situato all'asciutto
 Deposito rappresentativo di ciò che si può movimentare con piene ordinarie
 Deposito rappresentativo della variabilità trasversale del transetto

CARATTERIZZAZIONE DEL MATERIALE PRELEVATO

QUANTITÀ 2.489 Kg

- SCARTATI ELEMENTI DI DIMENSIONI > 6 cm
 PRESENZA DI MATERIA ORGANICA (es. argilla torbosa)
 altro: _____



Analisi Granulometrica

UNI CEN ISO/TS 17892-4

COMM.	007CM17	R. OO
PAG.	1	DI 1

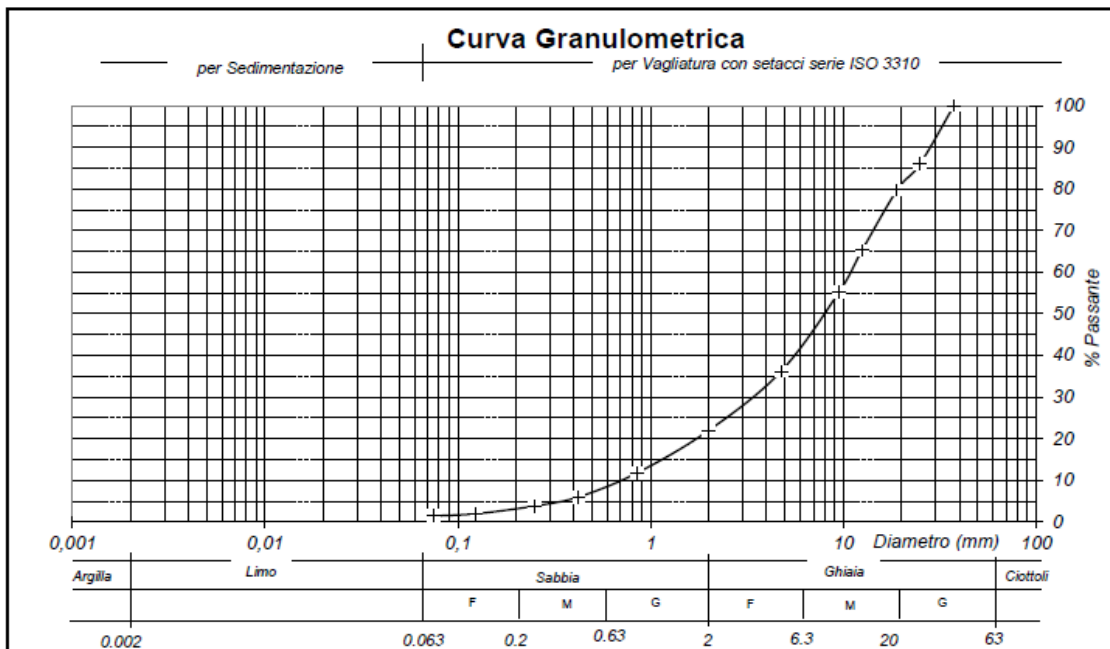
Committente ITALFERR S.p.A.

Progetto Raddoppio Fiumefreddo - Giampileri

Sondaggio - Campione ITA 03 Profondità (m) 0,00-0,20

Certificato n° Verbale di accettazione campioni n° A048/17

Data arrivo campione 11/04/2017 Data esecuzione prova: da 12/04/2017 a 13/04/2017


 Analisi granulometrica per vagliatura per via secca per via umida

 Analisi granulometrica per sedimentazione metodo con densimetro metodo con pipetta Andreasen

Peso campione analizzato	2488,6	(gr)	Massa volumica dei grani	
			valore assunto	<input type="checkbox"/>
			valore determinato	<input type="checkbox"/>
			$\rho_s =$	Mg/m ³