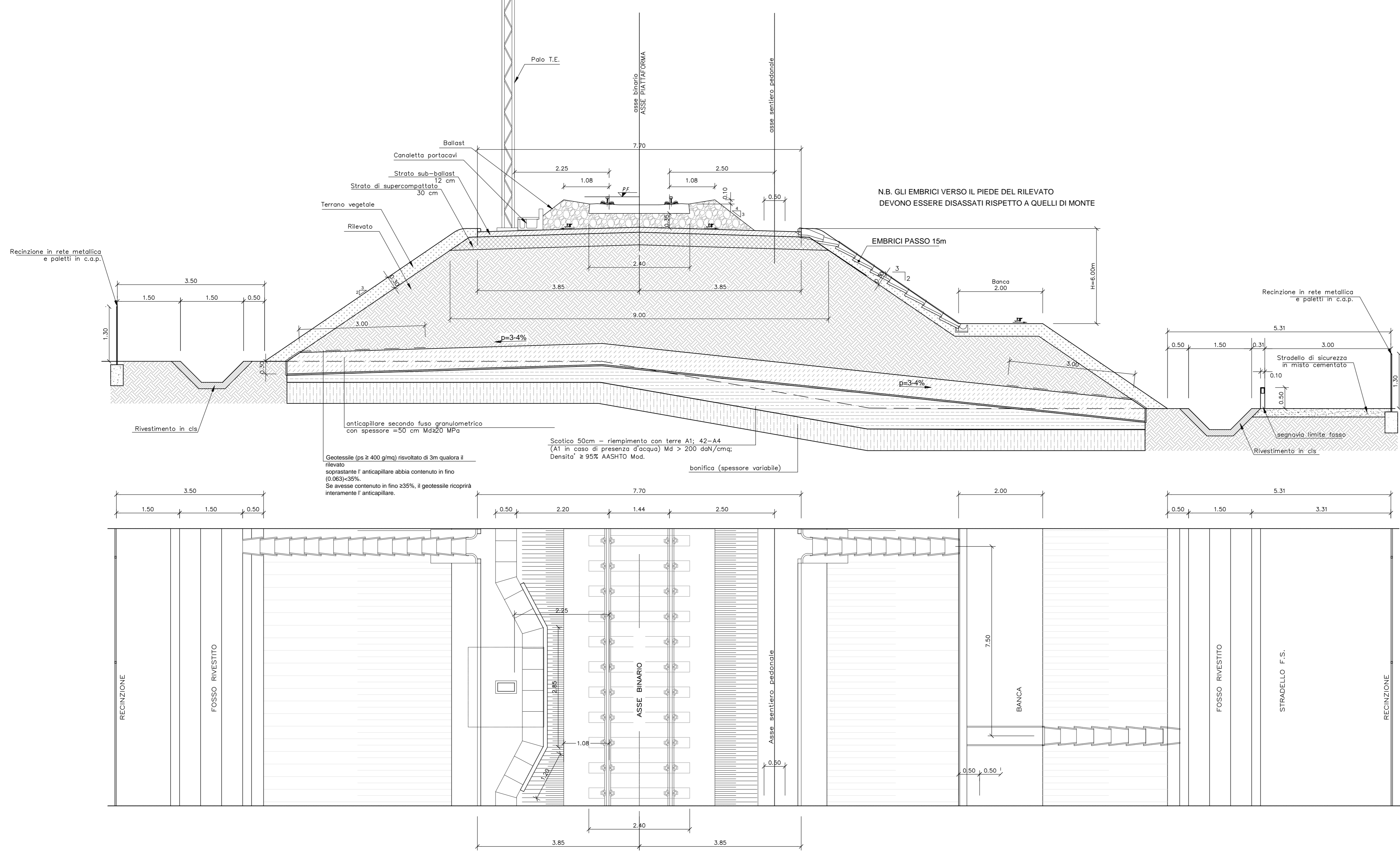
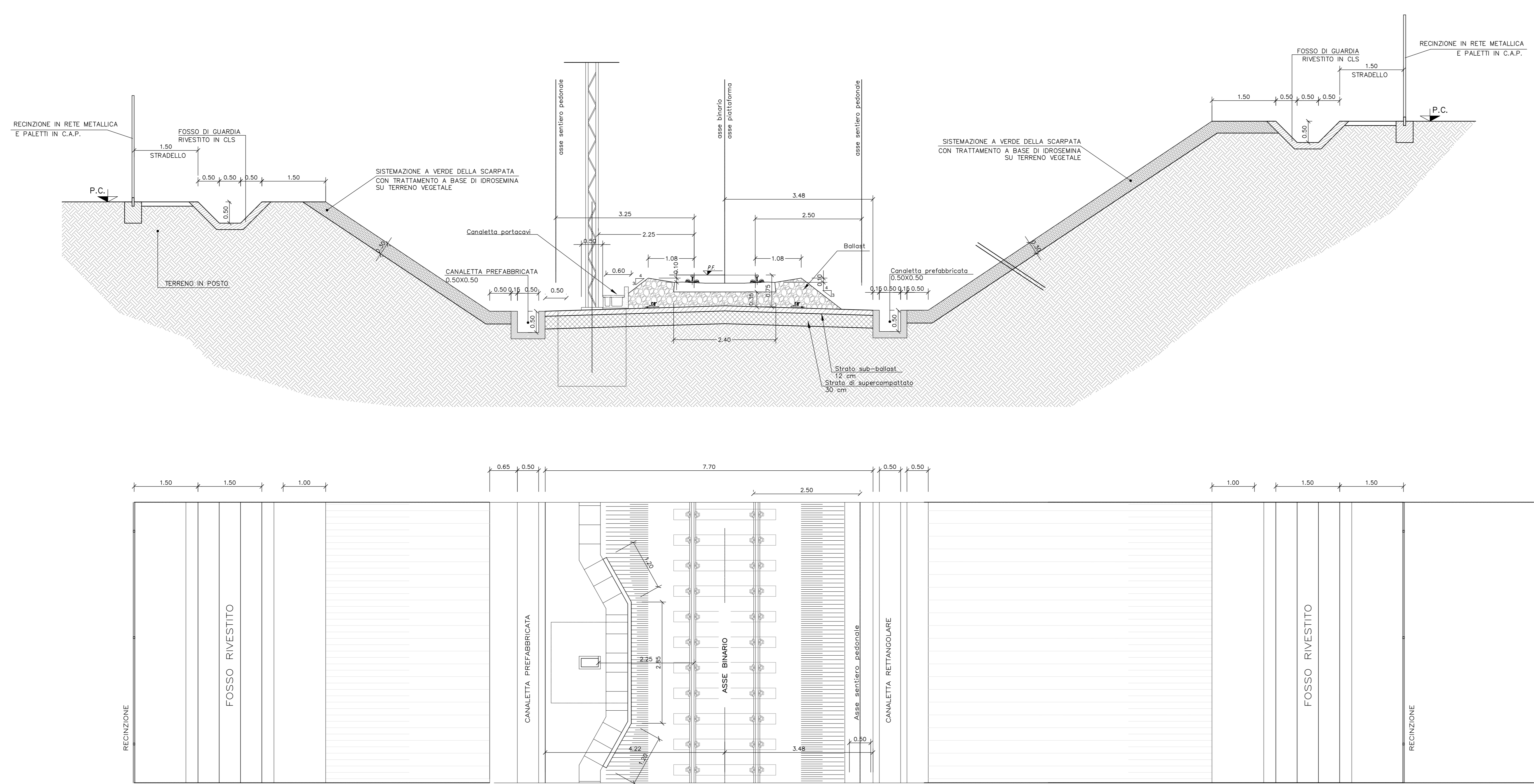


SEZIONE TIPO IN RILEVATO
Scala 1:50



- NOTE**
- NOTA 1 (PIANO DI SCOTICO)**
IL FONDO DEL PIANO DI SCOTICO SARA' RIFINITO SECONDO LE QUOTE E LE PENDENZE DI PROGETTO
QUALORA DETTO PIANO RISULTASSE SMOSSO, SI PROCEDERA' ALLA COMPATTAZIONE FINO AD OTTENERE IL 95% DELLA MASSIMA DENSITA' SECCA AASTHO MODIFICATA SI DOVRA' PROCEDERE ALLA BONIFICA DEL PIANO DI SCOTICO QUALORA:
- IL TERRENO IN SITO AL DI SOTTO DEL PIANO DI SCOTICO APPARTENGA, IN ASSENZA DI FALDA AFFIORANTE, ALLE CLASSI A4, A5, A6 CON INDICE DI GRUPPO I_g > 8, A7, A8 O QUANDO CONTENGA NOTEVOLI QUANTITA' DI SOSTANZE ORGANICHE;
- IL TERRENO IN SITO AL DI SOTTO DEL PIANO DI SCOTICO, IN PRESENZA DI FALDA AFFIORANTE, APPARTENGA ALLE CLASSI A4, A5, A6, A7, A8 O QUANDO CONTENGA NOTEVOLI QUANTITA' DI SOSTANZE ORGANICHE
- SIA RICHIESTO DA CALCOLI GEOTECNICI RELATIVI ALLA STABILITA' DEI RILEVATI OD AI CEDIMENTI
- NOTA 2 (EVENTUALE BONIFICA)**
QUALORA SIA NECESSARIO PROCEDERE ALLA BONIFICA DEL PIANO DI SCOTICO, ESSA POTRA' ESSERE EFFETTUATA:
- CON STABILIZZANTE O MIGLIORAMENTO DEL TERRENO IN SITO CON CALCE;
- SOSTITUENDO IL TERRENO IN SITO CON TERRE DEI GRUPPI A1, A2, A3 (E A4 SE PROVENIENTE DAGLI SCAVI)
DOVRA' ESSERE ASSICURATO:
Md > 200 KPa (PER H<1.50 DA P.F. Md > 400 KPa)
Densita' > 95% AASTHO Modificato
- NOTA 3 (PROVA SU PIASTRA)**
I VALORI DEI MODULI DI DEFORMAZIONE DEL TERRENO Md INDICATI SARANNO DETERMINATI CON PROVE SU PIASTRA ESEGUITE CON LE MODALITA' PREVISTE DALLE NORME TECNICHE CNR DEL 14/12/1992 "DETERMINAZIONE DEI MODULI DI DEFORMAZIONE Md E Md' MEDIANTE PROVA DI CARICO A DOPPIO CICLO CON PIASTRA CIRCOLARE"
- NOTA 4 (GEOTESSILI NON TESSUTI)**
SARA' IMPIEGATO GEOTESSILE NON TESSUTO AGULIATO IN POLIPROPILENE, AVENTE RESISTENZA A TRAZIONE NON INFERIORE A 18 kN/m (NELLA DIREZIONE DI MINIMA RESISTENZA)

SEZIONE TIPO IN TRINCEA
Scala 1:50



COMMITTENTE: 

PROGETTAZIONE: 

DIRETTRICE FERROVIARIA MESSINA - CATANIA - PALERMO
UO INFRASTRUTTURE SUD

PROGETTO DEFINITIVO

RADDOPPIO DELLA TRATTA GIAMPILIERI - FIUMEFREDDO
ELABORATI GENERALI

Sezioni Tipo
Sezione tipo singolo binario in trincea e rilevato

SCALA: 1:50

COMMESSA	LOTTO	FASE	ENTE	TIPO DOC.	OPERA/DISCIPLINA	PROGR.	REV.
R52S	00	D	78	WB	IF0001	004	B

Rev.	Descrizione	Redatto	Data	Verificato	Data	Approvato	Data	Autorizzato	Data
A	Emissione Esecutiva	Aut.	08/2017	Dr. Trovati	08/2017	P. Carlesimo	08/2017	G. Tassinari	08/2017
B	Emissione Esecutiva	Aut.	08/2017	Dr. Trovati	08/2017	P. Carlesimo	08/2017	G. Tassinari	08/2017

File: R2500078V00010048.dwg n. Ekb.: 268