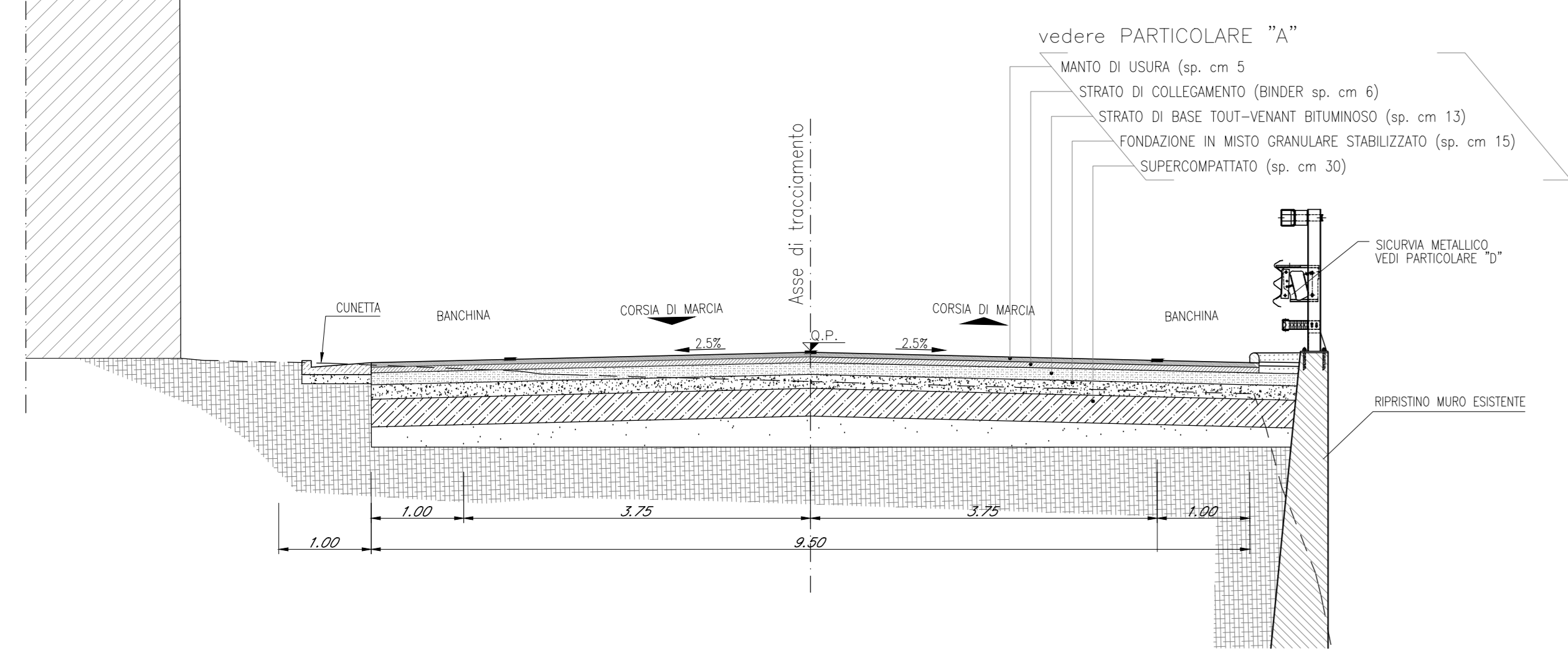
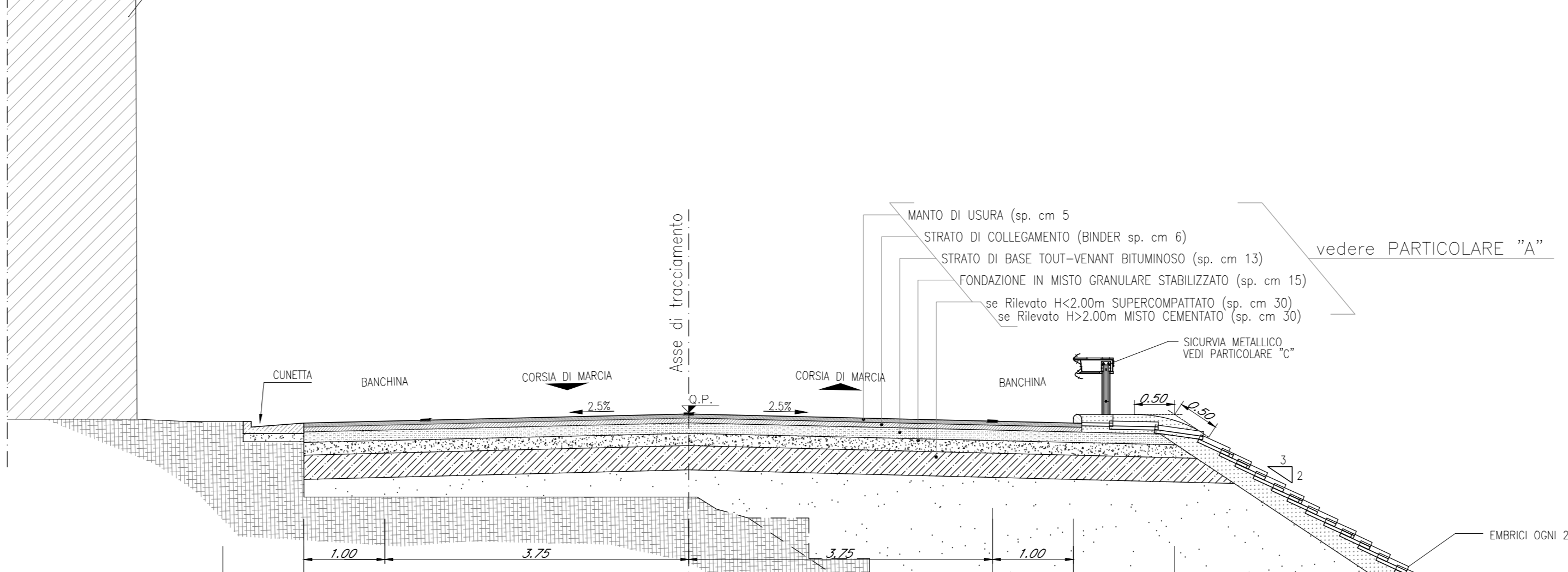


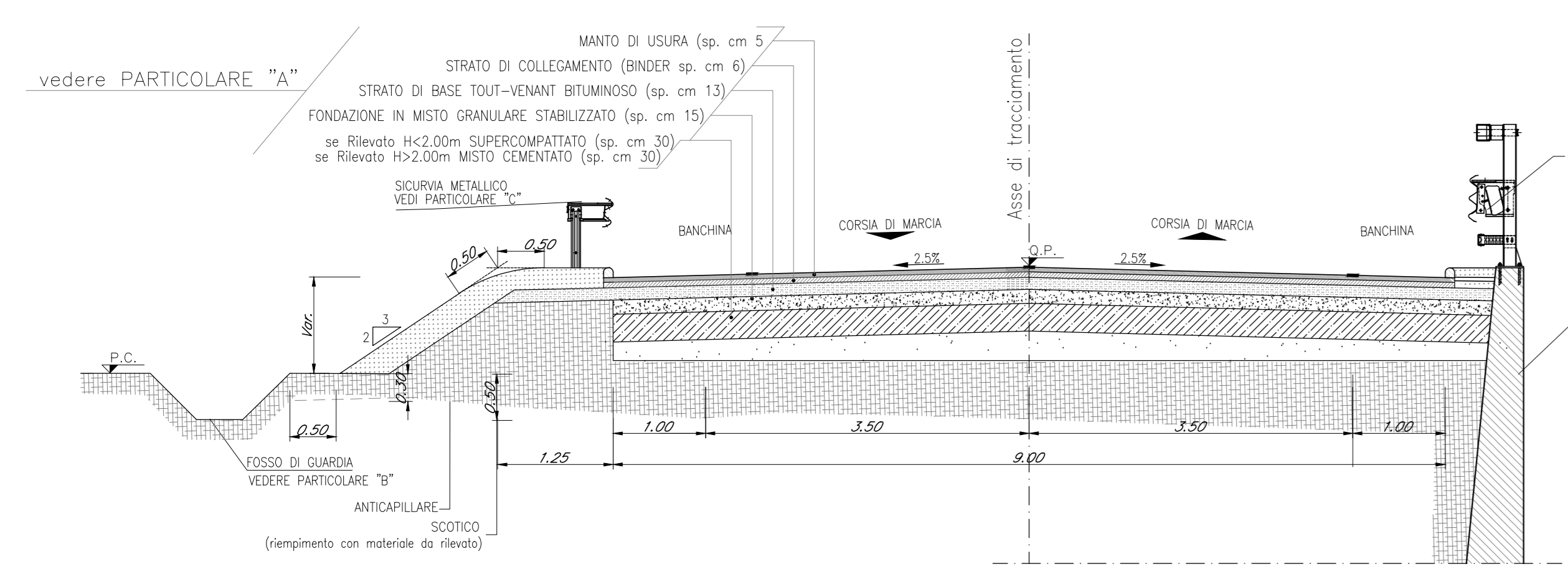
STRADA CAT. "C1 - EXTRAURBANA"
1:50
SEZIONE TIPO TRA MURI
(N120B)



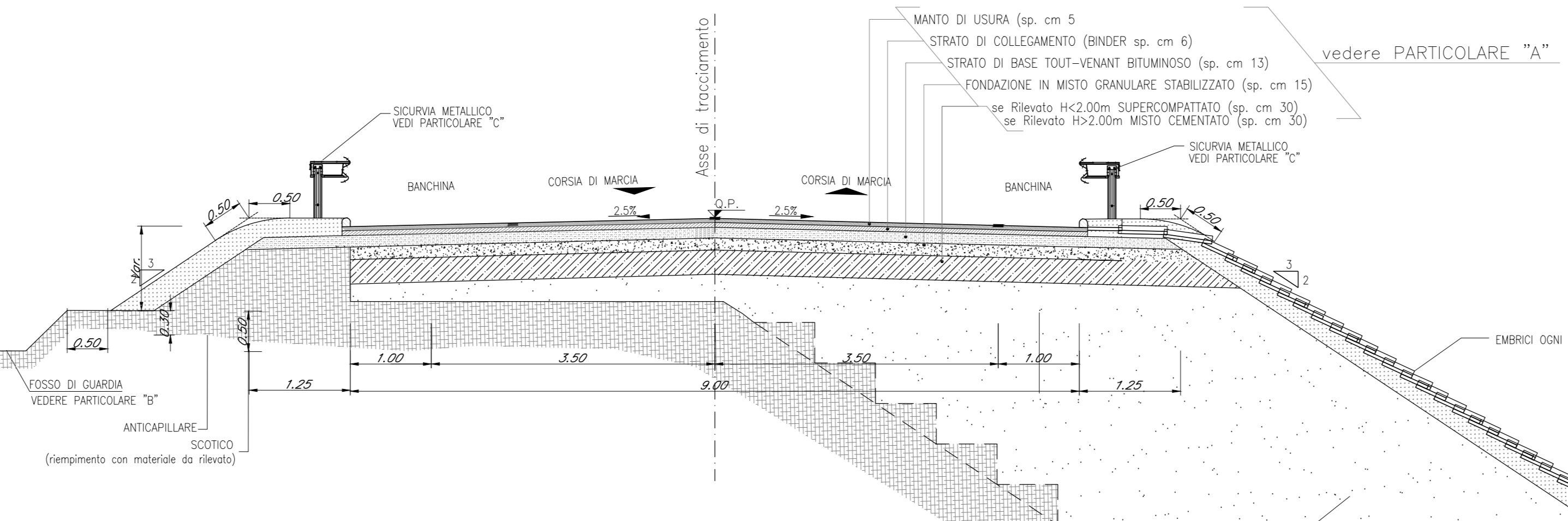
STRADA CAT. "C1 - EXTRAURBANA"
1:50
SEZIONE TIPO TRA MURO E RILEVATO
(N120B)



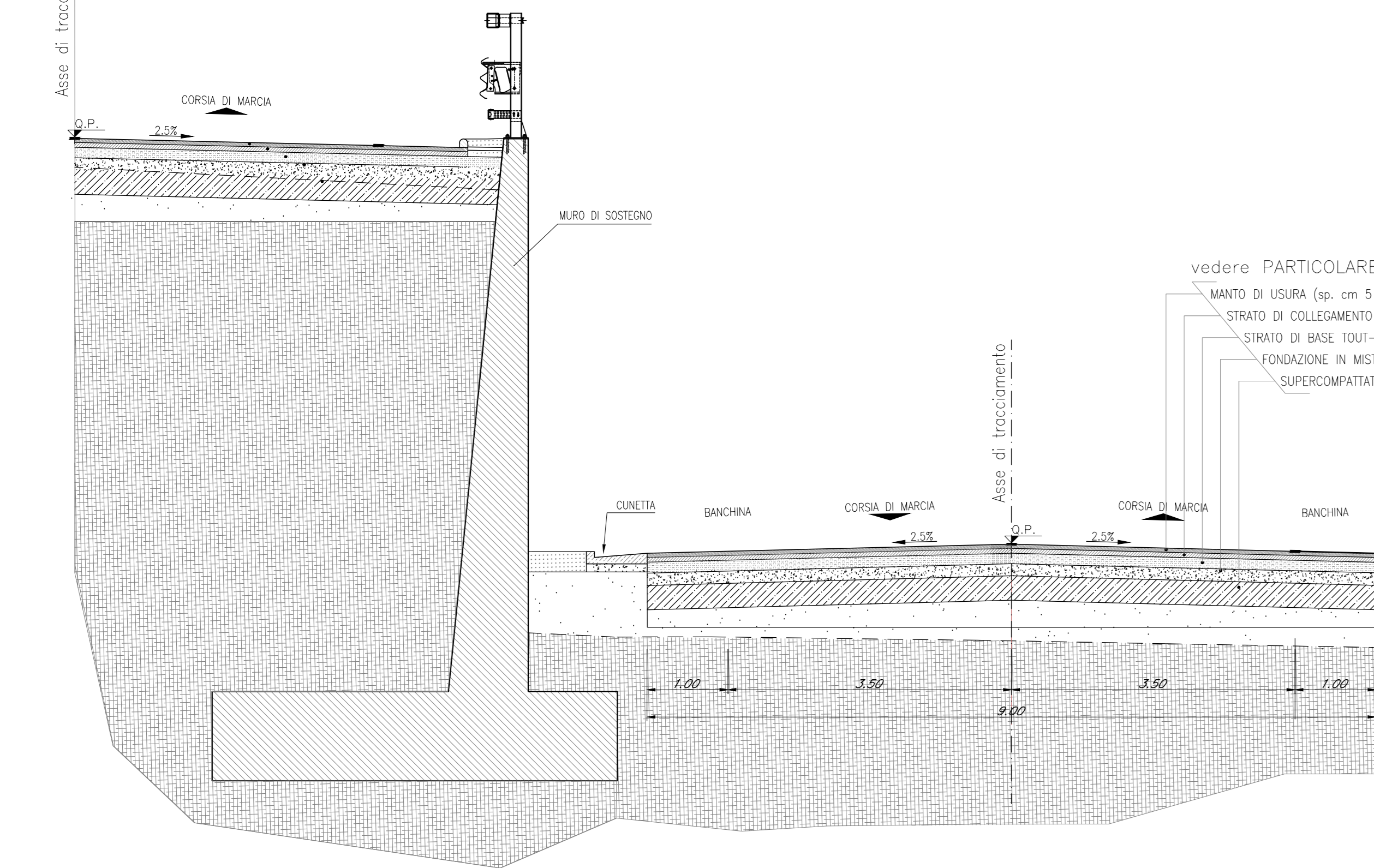
STRADA CAT. "C2 - EXTRAURBANA"
1:50
SEZIONE TIPO IN RILEVATO
(N119A - N119B - N120A)



STRADA CAT. "C2 - EXTRAURBANA"
1:50
SEZIONE TIPO IN RILEVATO
(N119B - N120A)



STRADE CAT. "C2" - EXTRAURBANA
1:50
SEZIONE TIPO IN AFFIANCAMENTO
(N119A - N119B)



PARTICOLARE SOVRASTRUTTURA PER STRADA TIPO C EXTRAURBANA

PARTICOLARE PAVIMENTAZIONE

STRATO DI USURA:	STRATO DI COLLEGAMENTO:
MISCELA INERTI - Serie setacci UNI (8 Crivello/Setaccio = passante % in peso):	MISCELA INERTI - Serie setacci UNI (8 Crivello/Setaccio = passante % in peso):
S15.4 = 100%	S25.4 = 100%
S19.1 = 100%	S19.1 = 85-100%
S12.7 = 100%	S12.7 = 65-100%
S9.5 = 100%	S9.5 = 50-100%
S4.0 = 45-75%	S4.0 = 35-60%
S2.0 = 35-50%	S2.0 = 25-45%
S0.42 = 15-25%	S0.42 = 10-25%
S0.175 = 10-20%	S0.175 = 7-15%
S0.74 = 6-10%	S0.74 = 6-8%

STRATO DI BASE:

MISCELA INERTI - Serie setacci UNI (8 Crivello/Setaccio = passante % in peso):	MISCELA INERTI - Serie setacci UNI (8 Crivello/Setaccio = passante % in peso):
S31.5 = 85-100%	S31.5 = 75-100%
S25.4 = 75-100%	S25.4 = 60-90%
S19.1 = 45-75%	S19.1 = 45-75%
S12.7 = 45-75%	S12.7 = 40-65%
S9.5 = 40-65%	S9.5 = 35-55%
S4.0 = 25-50%	S4.0 = 25-50%
S2.0 = 20-40%	S2.0 = 15-40%
S0.42 = 10-20%	S0.42 = 7-15%
S0.175 = 10-15%	S0.175 = 5-10%
S0.74 = 3-8%	S0.74 = 3-8%

STRATO DI FONDAZIONE:

MISCELA INERTI - Serie setacci UNI (8 Crivello/Setaccio = passante % in peso):	MISCELA INERTI - Serie setacci UNI (8 Crivello/Setaccio = passante % in peso):
S75 = 100%	S75 = 100%
S40 = 60-85%	S40 = 60-85%
S20 = 50-75%	S20 = 50-75%
S10 = 45-65%	S10 = 45-65%
S5 = 35-55%	S5 = 35-55%
S2.5 = 25-45%	S2.5 = 25-45%
S1.25 = 15-35%	S1.25 = 15-35%
S0.63 = 10-25%	S0.63 = 10-25%
S0.315 = 5-15%	S0.315 = 5-15%

LEGENDA

BARRIERA TIPO "H1-BORDO RILEVATO" (LIVELLO DI LARGHEZZA UTILE: W3) COME PREVISTO DAL D.M. 223/92 E SUCCESSIVI AGGIORNAMENTI.

BARRIERA TIPO "H4-BORDO PONTE" (LIVELLO DI LARGHEZZA UTILE: W4) COME PREVISTO DAL D.M. 223/92 E SUCCESSIVI AGGIORNAMENTI.

TERRENO VEGETALE sp. 30 cm.

SI RIMANDA AGLI ELABORATI DI IDRAULICA PER I DETTAGLI DELLE CANALETTE.

SOVRASTRUTTURA STRADALE (VEDI PARTICOLARE COSTRUTTIVO).

STRATO DI SUPERCOMPATTATO REALIZZATO CON TERRE A1,A2-4,A2-5 A3 (ULTIMO STRATO DI CM. 30)

RILEVATO IN TERRE APPARTENENTI AI GRUPPI A1, A2-4, A2-5, A2-6, A2-7, A3, A4 (classificazione CNR-UNI 11531-1/2014).

- PISA
- DENSITA' > 95% ASHTO MOD.
- Me > 50 N/mm² (VALORE PER LO STRATO SUPERCOMPATTATO); Me < 40 N/mm² (corpo del rilevato)

RILEVATO CON ALTEZZA < 2,00m

STRATO DI SUPERCOMPATTATO REALIZZATO CON TERRE A1,A2-4,A2-5 A3 (ULTIMO STRATO DI CM. 30)

- CON COEFFICIENTE DI UNIFORMITA' (D₆₀/D₁₀) > 7
- NON VI SIANO GRANULI DI DIMENSIONE > 63mm
- IL PASSANTE A 0,075 mm SIA < 5%
- INDICE DI PLASTICITA' < 5
- PASSANTE AL SETACCIO DA 16 mm SIA ALMENO DEL 50%
- MODULO DI DEFORMAZIONE AL PRIMO CICLO Md > 50 N/mm²

RILEVATO CON ALTEZZA > 2,00m

MISTO CEMENTATO (sp=30cm)

MISCELA DI INERTE CALOREDO DI FRANTONTO RISPONDENTE ALLE NORME CNR BU R.29 CON FUSO DI TIPO AT E CEMENTO IN RAGIONE DEL 1% E 2% IN MASSA DELL'INERTE SECCO. L'ACQUA DI IMPASTO SARA' IN RAGIONE DEL 6% CIRCA DELLA MASSA SECCA DELL'INERTE.

DOPO IL COSTIPAMENTO, IL MATERIALE DEVE AVERE UNA DENSITA' IN SITO > 95% RISPETTO A QUELLA OTTENUTA IN LABORATORIO, CON LE MODALITA' PREVISTE AL PUNTO 2 DELLA CNR CITATA.

LA PORTANZA DELLO STRATO DOVRA' ESSERE RILEVATA MEDIANTE LWD (Light Weight Deflectometer) CON VALORE MINIMO DI

- 60MPa DOPO 4 ORE
- >200MPa DOPO 24 ORE

APPENA COMPLETATO IL COSTIPAMENTO E LA RIFINITURA, DEVE ESSERE ESEGUITA LA SPRIZZATURA DI UN VELO PROTETTIVO DI EMULSIONE BITUMINOSA ACQUA AL 50% IN RAGIONE DI 1+2 kg/m² E SUCCESSIVO SPARPIAMENTO DI SABBIA CON LA CHIUSURA AL TRAFFICO DA CANTIERE PER ALMENO 48 ORE.

ANTICAPILLARE SECONDO IDONEO FUSO GRANULOMETRICO CON SPESORE > 50 cm CONTENUTO NEL GEOTESSILE RIVESTITO DI 3,00 m. QUALORA LO STRATO DI RILEVATO CHE SORMONTA L'ANTICAPILLARE ABBA CONTENUTO IN FINO < DEL 35% MOVERSA, IL GEOTESSILE RICOPRIRA' COMPLETAMENTE L'ANTICAPILLARE.

NOTE PER LA MESSA IN OPERA DELLO STRATO DI ANTICAPILLARE:

- PER I RILEVATI DI ALTEZZA > 1,10 m, SARA' POSIZIONATO CON L'INTRADOSSO ALLA QUOTA - 30 cm. DAL PIANO CAMPANA IN CORRISPONDENZA DEL PIEDE DEL RILEVATO E SARA' CONFORMATO A SCHEMA D'ASINO CON PENDENZA PARI AL 3% PER I RILEVATI DI ALTEZZA < 4,00 m. E CON PENDENZA PARI AL 4% PER I RILEVATI DI ALTEZZA > 4,00 m.
- PER I RILEVATI DI ALTEZZA > 0,90 m. E < 1,10 m, SARA' POSIZIONATO CON L'ESTRADOSSO ALLA QUOTA DEL PIANO CAMPANA IN CORRISPONDENZA DEL PIEDE DEL RILEVATO E SARA' CONFORMATO A SCHEMA D'ASINO CON PENDENZA PARI AL 3% IL MODULO DI DEFORMAZIONE DOVRA' ESSERE > 20 MPa.
- PER I RILEVATI DI ALTEZZA < 0,90 m, SARA' POSIZIONATO CON L'ESTRADOSSO ALLA QUOTA DEL PIANO CAMPANA IN CORRISPONDENZA DEL PIEDE DEL RILEVATO E SARA' CONFORMATO A SCHEMA D'ASINO CON PENDENZA PARI AL 3%. IL MODULO DI DEFORMAZIONE DOVRA' ESSERE > 40 MPa.

SCOTICO prof. 50 cm. E RIPIEPISTO CON TERRE APPARTENENTI AI GRUPPI A1, A2, A3, A4 (classificazione CNR-UNI 11531-1/2014).

- A1, A2, A3, A4, SE PROVENIENTE DA CAVE DI PRESTITO;
- A1, A2, A3, A4, SE PROVENIENTE DAGLI SCANI.

IL MATERIALE DOVRA' ESSERE MESSO IN OPERA A STRATI DI SPESORE NON SUPERIORI A 50 cm. (MATERIALE SOLTTO); PER IL MATERIALE DEI GRUPPI A2 ED A4 GLI STRATI DURANTO AVERE SPESORE NON SUPERIORE A 30 cm. (MATERIALE SOLTTO).

EVENTUALE BONIFICA.

STRATO DI GEOTESSILE NON TESSUTO IN POLIESTERE DI MASSA UNITARIA NON INFERIORE A 400 gr/mq.

NOTA BENE:

Gli elementi di arredo della piattaforma sono indicativi. Per i dettagli degli stessi fare riferimento agli elaborati specifici delle discipline corrispondenti.

Per i manufatti di smaltimento delle acque di piattaforma fare riferimento agli elaborati della specialista competente

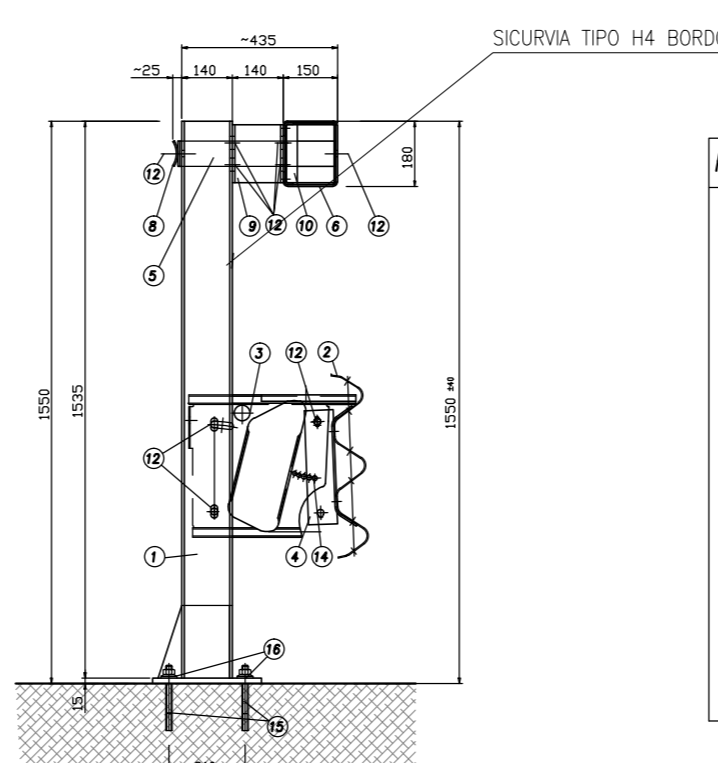
Per il particolare dell'opera di sostegno fare riferimento agli elaborati della specialista competente

Le misure sono espresse in metri eccetto dove diversamente specificato

Per i sostegni ed i corpi illuminanti inerenti l'illuminazione stradale fare riferimento agli elaborati della specialista competente, LFM

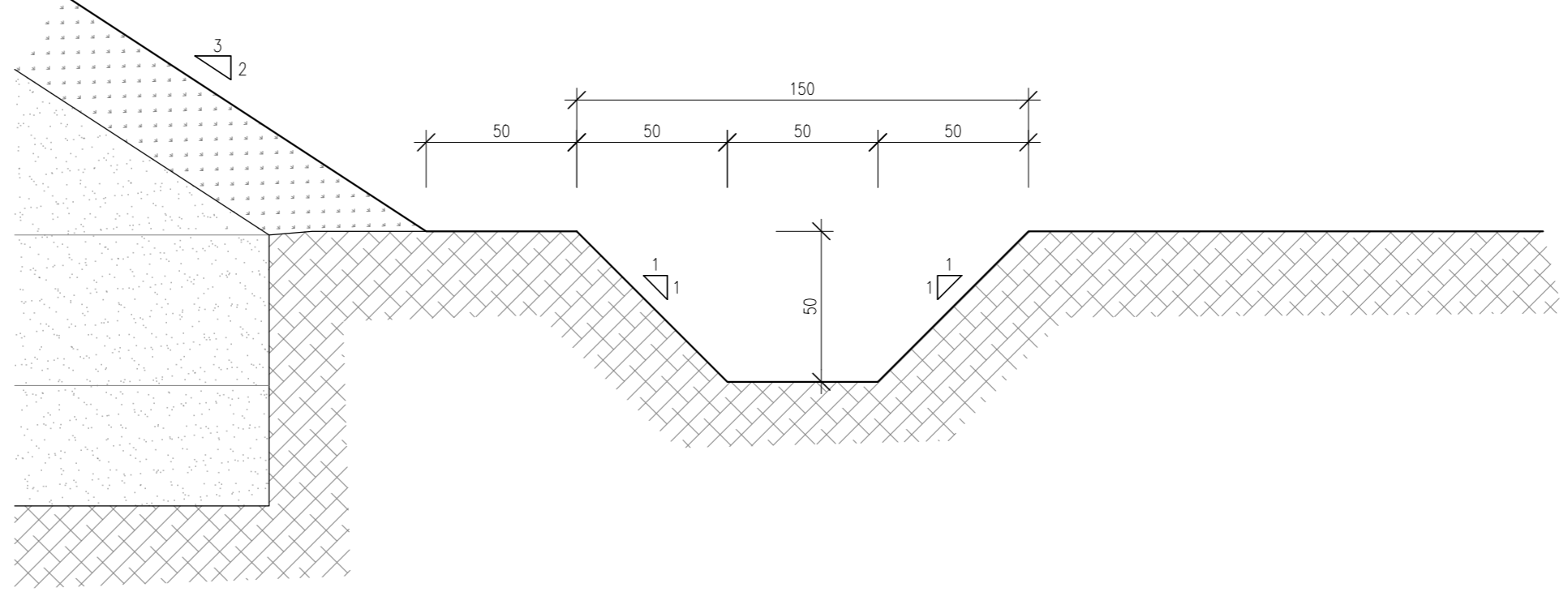
LOTTO 1	VIAIBILITA'	Largh.	ELABORATO	(*) VIABILITA' INTERESSATE DALLA SOSTITUZIONE DELLO STRATO DI SUPERCOMPATTATO CON MISTO CEMENTATO:	
				Sez	Sl (m)
N119A	9,0	RS250178L2F2105001A		Sez 5 (0+090,000)	Sez 14 (0+185,000)
N120A	9,0	RS250178L2F2105002A		Sez 9 (0+200,000)	Sez 11 (0+250,000)
N119B	9,0	RS250178L2F2105002A			50,0
N120B	9,0	RS250178L2F2105001A		Sez 11 (0+250,000)	Sez 14 (0+323,000)
N120B	9,5	RS250178L2F2105002A			73,0

PARTICOLARE "D": SICURVIA 1:20
(le dimensioni sono espresse in mm)

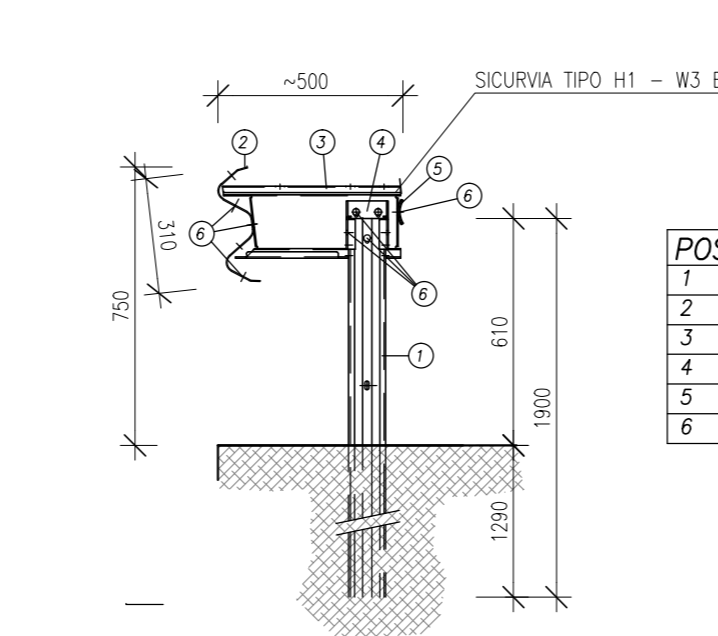


POS.	DESCRIZIONE
1	PAILO U140x70x7 H11535 + P. Sp.15 E RNF.
2	"5m" NASTRO INT.4000 Sp.3mm.
3	"5m" DISTANZIATORE SPEC. 460x392 Sp.3 mm.
4	"5m" DISTANZIATORE D' INERZIA L.80 Sp.5 mm.
5	DIAGONALI INTERNE DI PIATTO 70x5 mm.
6	TRAVE SUPERIORE 180x150 Sp.4 INT.4000 mm.
7	MANICOTTO 140x170 Sp.4 L.370 mm.
8	PIATTO SAGOMATO 200x L.4160 mm.
9	DISTANZIATORE U140x70x7 PER TRAVE SUP.
10	MORSETTO AD "I" 60x35x5 L.166 mm.
11	FRATERNA AD "T" 170x70x4 mm.
12	BULLONI M16 TT
13	BULLONI M14 TE
14	BULLON MID TE
15	TRAFONDI M18 CON DADO
16	RONDELLA COMPRESSIBILE PER M18

PARTICOLARE "B": FOSSO DI GUARDIA EVENTUALMENTE RIVESTITO 1:20
(le dimensioni sono espresse in cm)

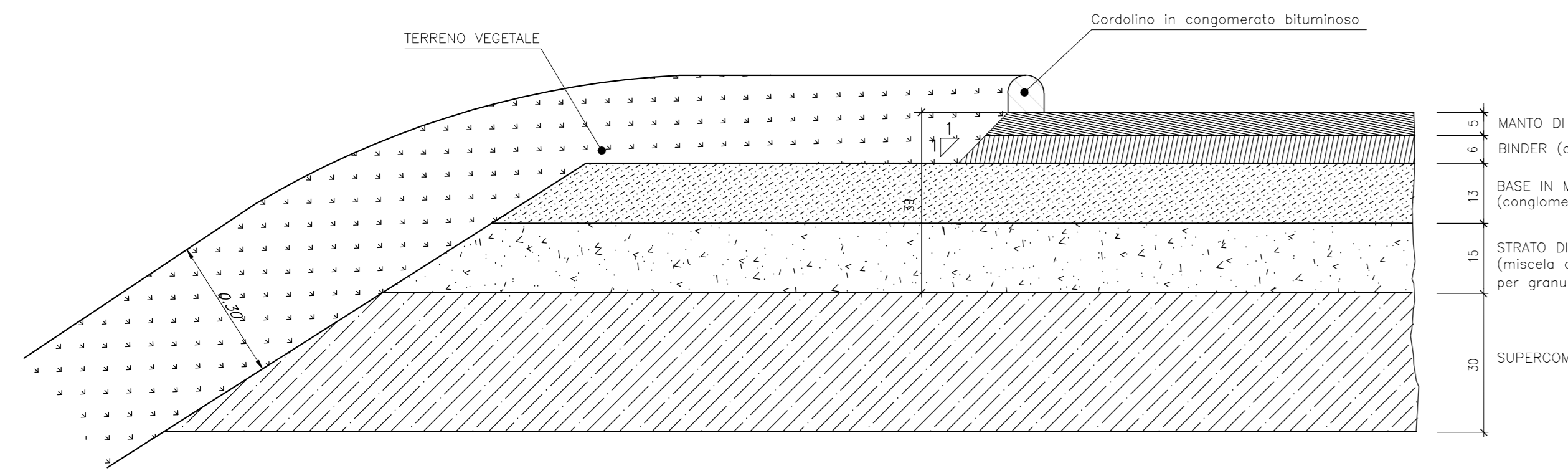


PARTICOLARE "C": SICURVIA 1:20
(le dimensioni sono espresse in mm)



POS.	DESCRIZIONE
1	PAILO A SERRA
2	NASTRO ASHTO
3	DISTANZIATORE
4	MANICOTTO DI COLLEGAMENTO
5	PIATTO SAGOMATO
6	BULLON M16

PARTICOLARE "A": PAVIMENTAZIONE 1:10
(le dimensioni sono espresse in cm)



COMMITTENTE:

RFI
GRUPPO FERROVIARIA ITALIANA

PROGETTAZIONE:

ITALFERR
GRUPPO FERROVIE DELLO STATO ITALIANE

DIRETTRICE FERROVIARIA MESSINA - CATANIA - PALERMO
UO INFRASTRUTTURE SUD

RADDOPPIO DELLA TRATTA GIAMPILIERI - FIUMEFREDDO
ELABORATI GENERALI

Sezioni Tipo
Sezione tipo strada categoria "C1 Extraurbana"

SCALA: VARIE

COMMESSA LOTTO FASE ENTE TIPO DOC. OPERA/DISCIPLINA Progr. REV.

RS2S 00 D 78 WZ 11F000S 001 B

Rev.	Descrizione	Redatto	Data	Verificato	Data	Approvato	Data	Autizzato	Data
A	Emissione Esecutiva	Aut.	08/2017	D. Troia	08/2017	P. Carbone	08/2017	G. Di Tommaso	
B	Emissione Esecutiva	Aut.	08/2017	D. Troia	08/2017	P. Carbone	08/2017	G. Di Tommaso	

File: RS250078VZF2105001B.dwg n. Ekb.: 280