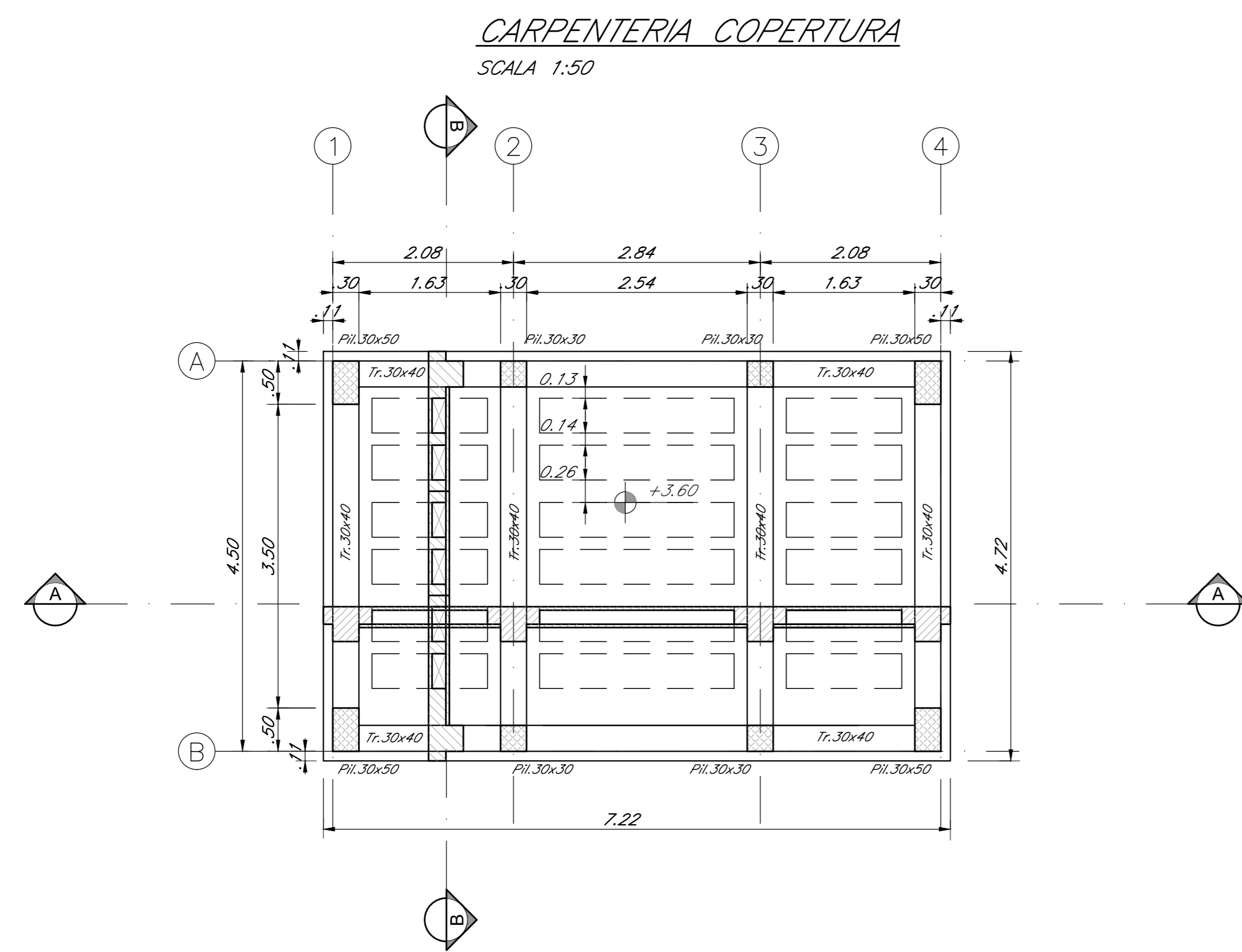
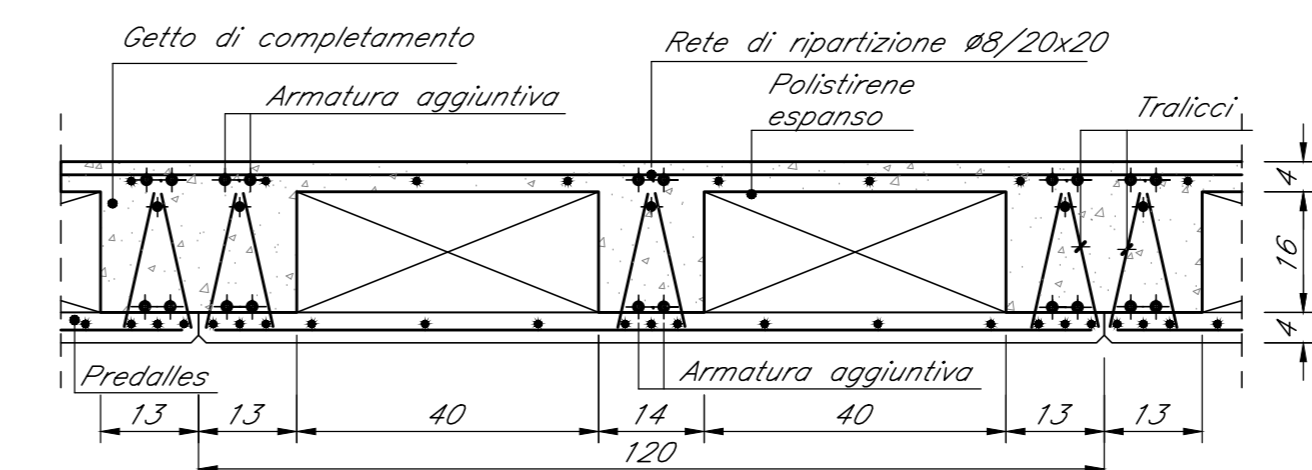


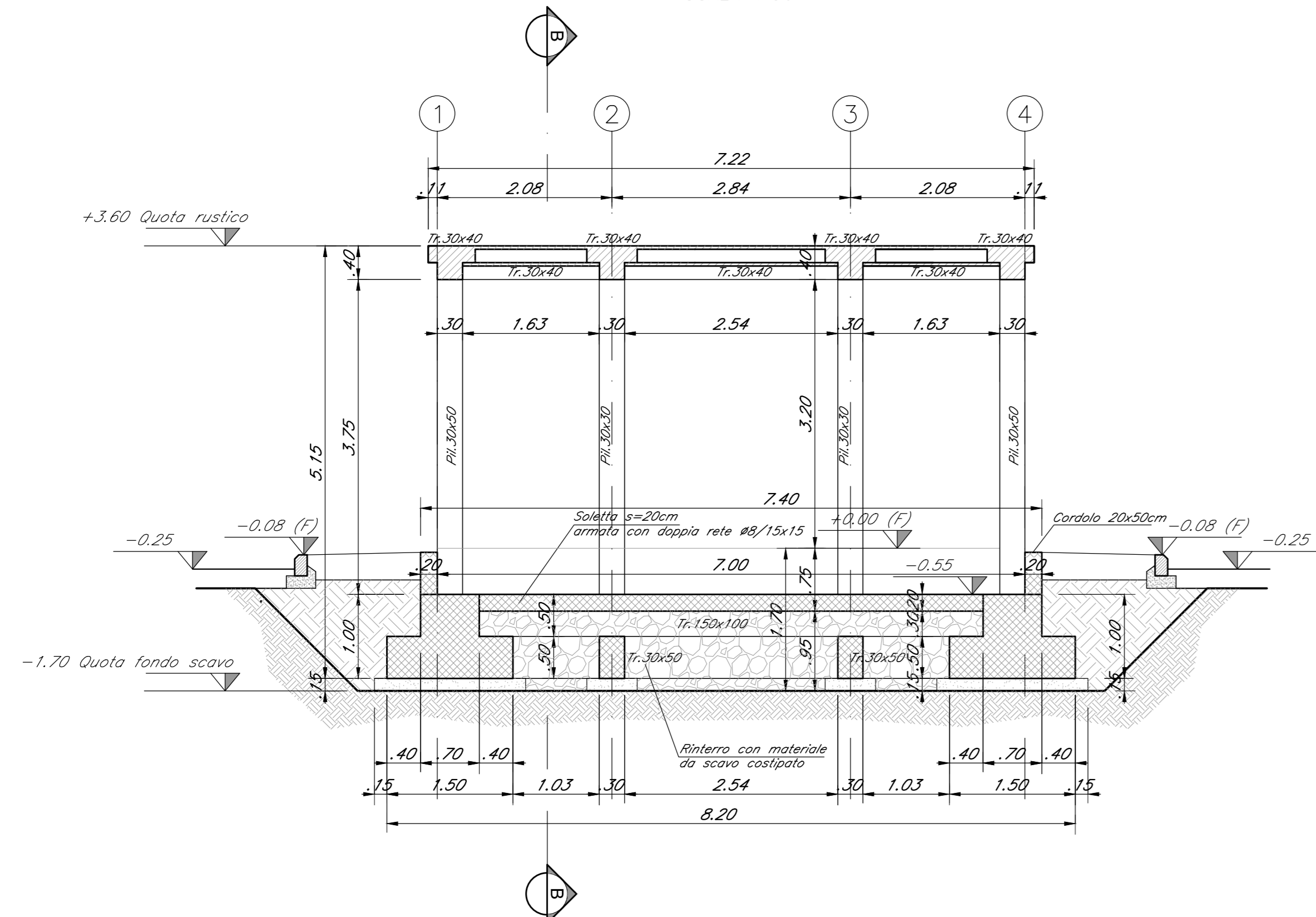
N.B.: PER LA FONDAZIONE SI RIMANDA ALLE RELATIVE CARPENTERIE DELLE FONDAZIONI DELLE STRUTTURE DI FERMATA NEL QUALE IL FABBRICATO E' INSERITO



SEZIONE SOLAIO
SCALA 1:10



SEZIONE A-A
SCALA 1:50



SEZIONE B-B
SCALA 1:50

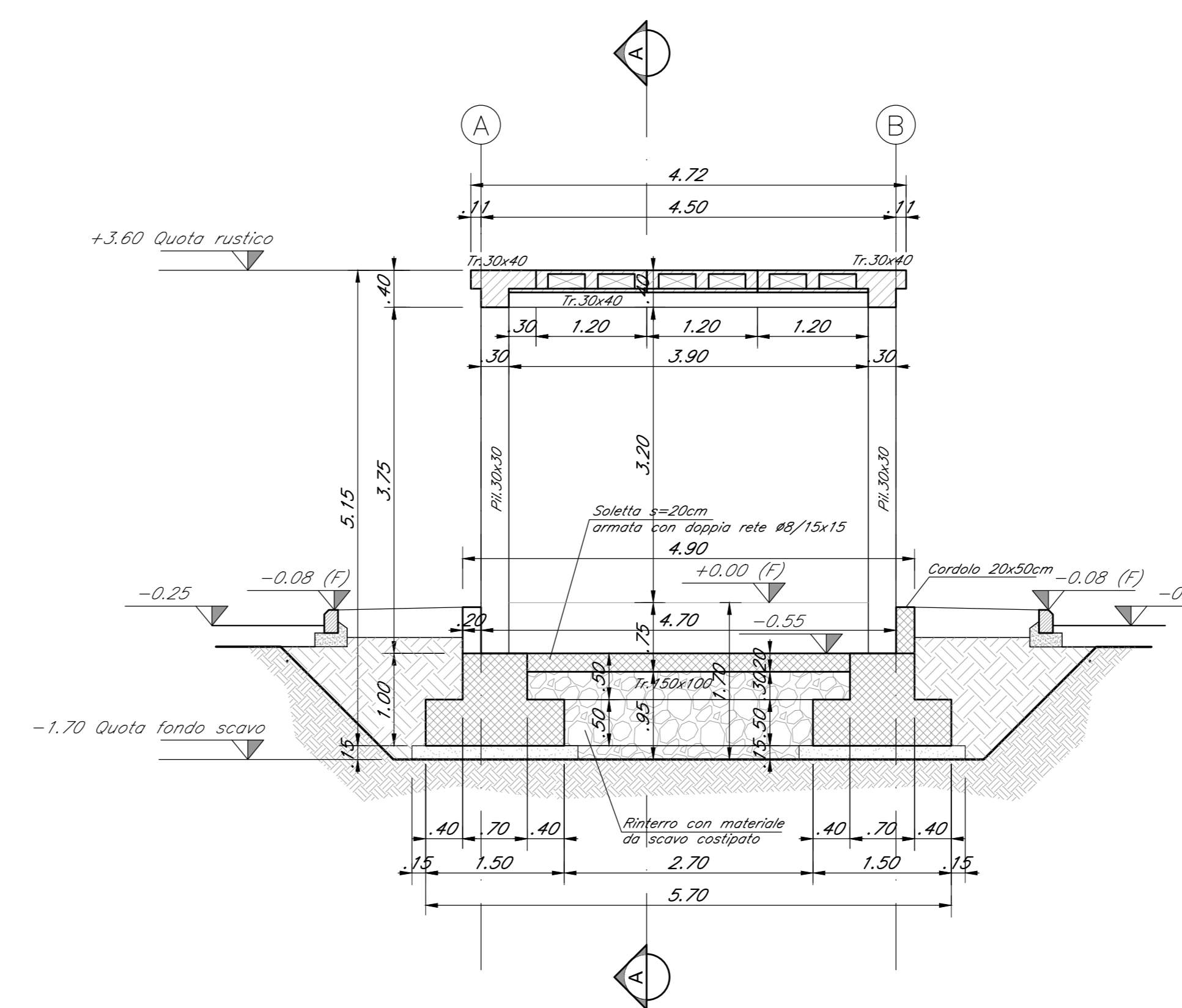


TABELLA MATERIALI

CALCESTRUZZO

Classe di resistenza (N/mm²)	Classe di esposizione (N/mm²)	Classe di compatibilità (N/mm²)	Classe di impiego
S4-S5	C35/45	XC3	0.45
S5	C35/45	XC3	0.45
S4	C35/45	XC3	0.45
S3-S4	C25/30	XC1	0.55
S4-S5	C30/37	XC3	0.55
S3-S4	C30/37	XC3	0.55
S3-S4	C30/37	XA1	0.55
S3-S4	C30/37	XC3	0.55
S3-S4	C25/30	XC2	0.60
S3-S4	C25/30	XC2	0.60
S3-S4	C25/30	XC1	0.60
S4-S5	C25/30	XC2	0.60
S4-S5	C25/30	XC2	0.60
S3-S4	C28/35	XC3	0.45
--	C12/15	X0	--

ACCIAIO

ACCIAIO IN BARRE PER GETTI E RETI ELETTRICOLANTE

ACCIAIO ARMANDO DI TIPO STABILIZZATO PER TRAVI E TRAVERZI

ACCIAIO PER ARMATURE VEICOLARI

ACCIAIO PER CARPENTERIA METALLICA

PRESCRIZIONI

COPRIFERRO NETTO

- PAVI DI FONDAZIONE E PER PARETE, DAVANALI E RELATIVI COPOLI	S=40 mm
- SEZIONI DI FONDAZIONE, FONDAZIONI ARMATE	S=40 mm
- FONDAZIONI NON ARMATE	S=40 mm
- OPERE IN ELEVAZIONE IN VISTA (PALE, SPALLE, BAGGOLI, PALUCCI)	S=40 mm
- OPERE IN ELEVAZIONE CON SUPERFICI INTERIERE O NON SPECIFICABILI	S=40 mm
- SOLETTE DA PONTE - STRADISSO	S=35 mm
- SOLETTE DA PONTE - INTRADISSO (GETTO IN OPERA)	S=35 mm
- SOLETTE DA PONTE - INTRADISSO (GETTO SU PRELLE)	S=35 mm
- IMPALCHI - ARMATURA VEICOLARE	S=40 mm
- IMPALCHI IN C.A.P. - CAVI PRE-TES.	S=40 mm (S=50mm)
- IMPALCHI IN C.A.P. - CAVI POST-TES.	S=40 mm (S=50mm)
- VELLETTI CON FUNZIONI STRUTTURALI	S=30 mm
- PRELLE CON FUNZIONI STRUTTURALI	S=30 mm
- PRELLE SENZA FUNZIONI STRUTTURALI	S=30 mm (S=20mm)
- CUNETTE, CUNETTE E COPOLI	S=40 mm

INCIDENZE ARMATURE:

- Travi:	210 Kg/Mc
- Pilastri:	200 Kg/Mc
- Travi di fondazione:	100 Kg/Mc
- Soletta controterra:	60 Kg/Mc

COMMITTENTE:

RFI
RETE FERROVIARIA ITALIANA
GRUPPO FERROVIE DELLO STATO ITALIANE

PROGETTAZIONE:

ITALFERR
GRUPPO FERROVIE DELLO STATO ITALIANE

DIRETTRICE FERROVIARIA MESSINA - CATANIA - PALERMO
UO INFRASTRUTTURE SUD

PROGETTO DEFINITIVO

RADDOPPIO DELLA TRATTA GIAMPILIERI - FIUMEFREDDO
ELABORATI GENERALI

Fabbricati Tecnologici
Fabbricato servizi igienici di fermata

FA00 - Carpenteria fondazione tipo, solaio di copertura e pilastri

SCALA: Varie

COMMESSA LOTTO FASE ENTE TIPO DOC. OPERA/DISCIPLINA PROG. REV.

Rev.	Descrizione	Redatto	Data	Verificato	Data	Approvato	Data	Autorizzato	Data
A	Emissione Esecutiva	A. Inglesi	08/2017	F. Faralli	08/2017	P. Calceola	08/2017	D. T. Ianni	08/2017
B	Revisione	A. Inglesi	08/2017	F. Faralli	08/2017	P. Calceola	08/2017	D. T. Ianni	08/2017

File: RS250007897-000000018.dwg n. Elab.: 288