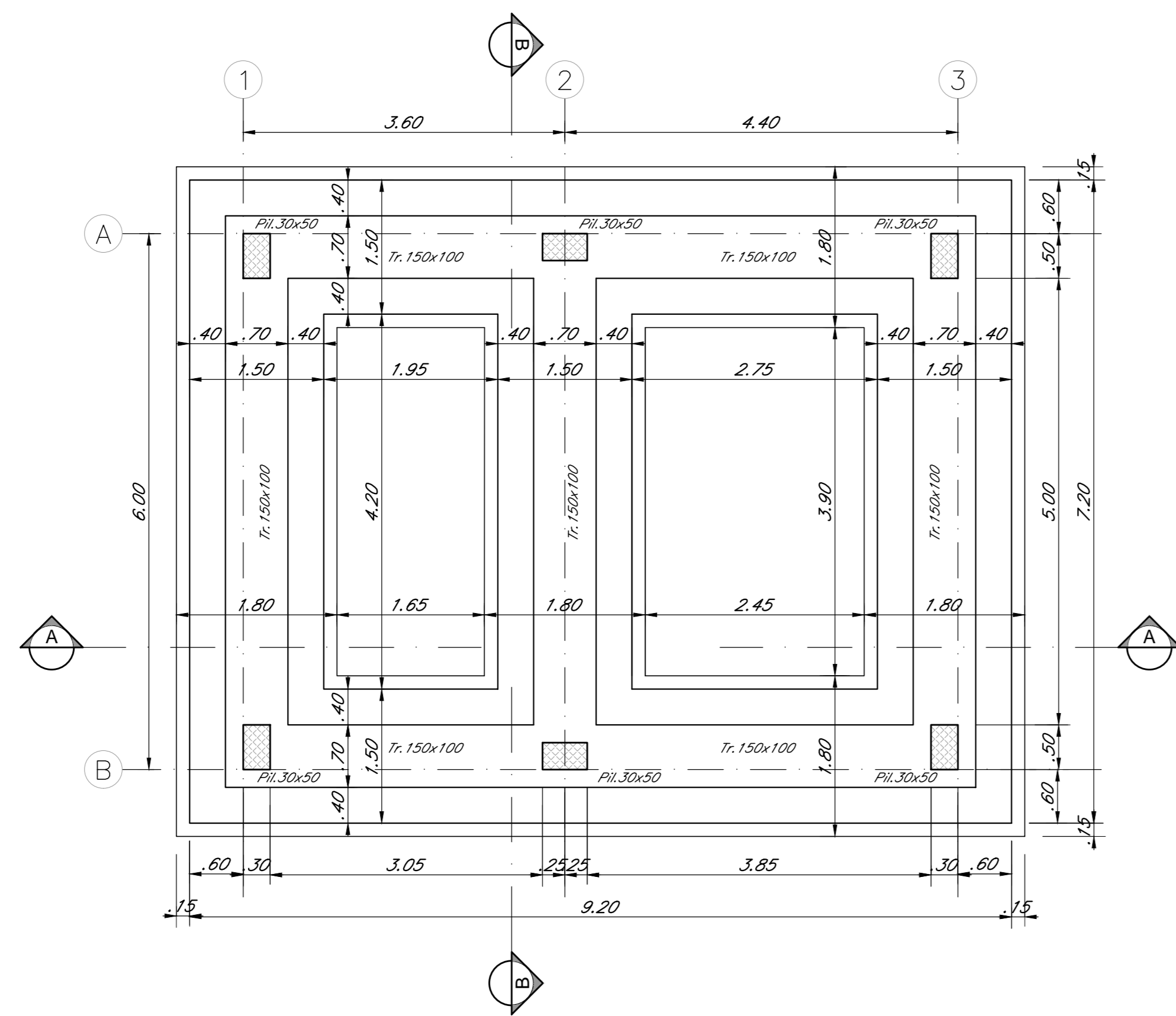
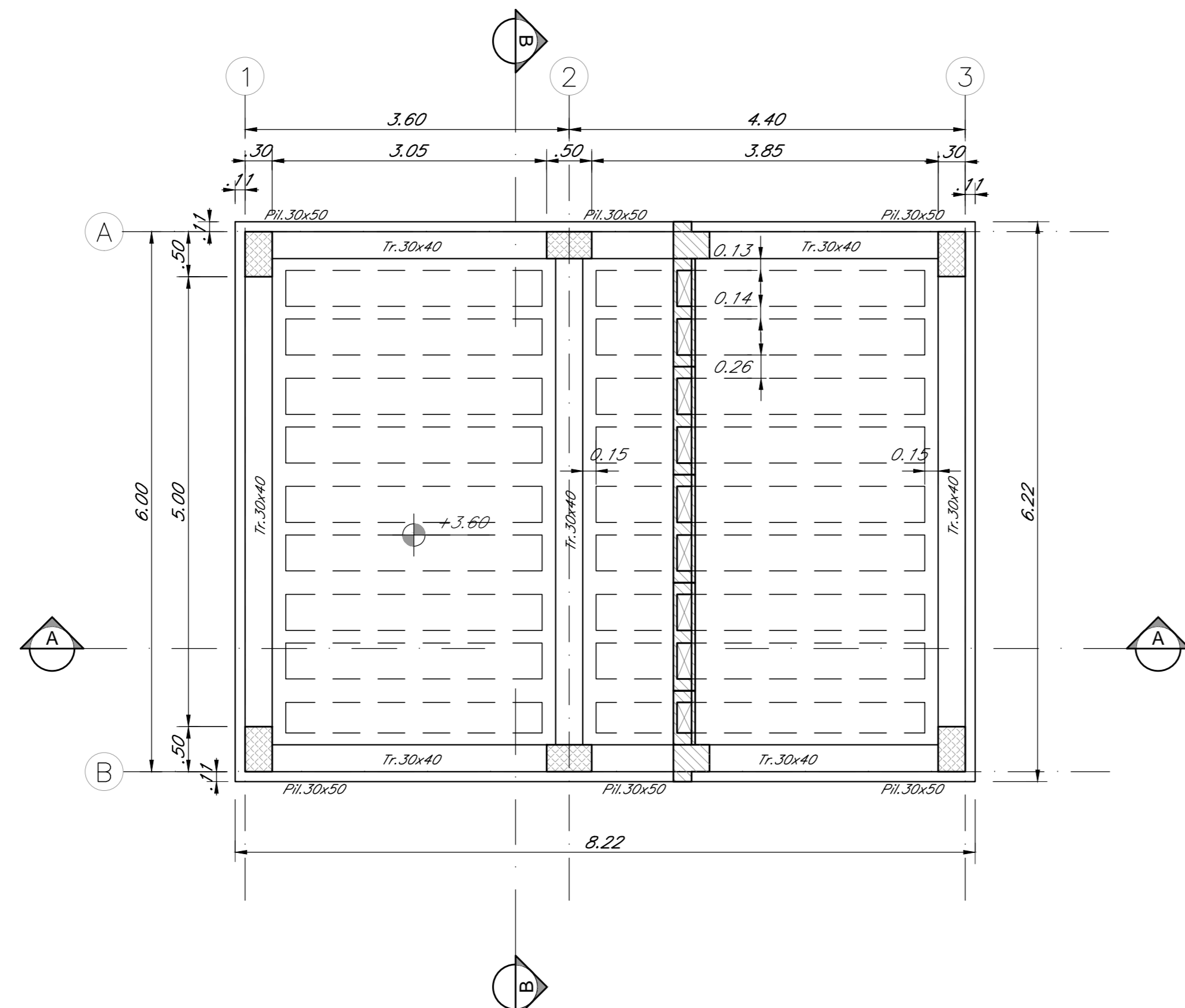


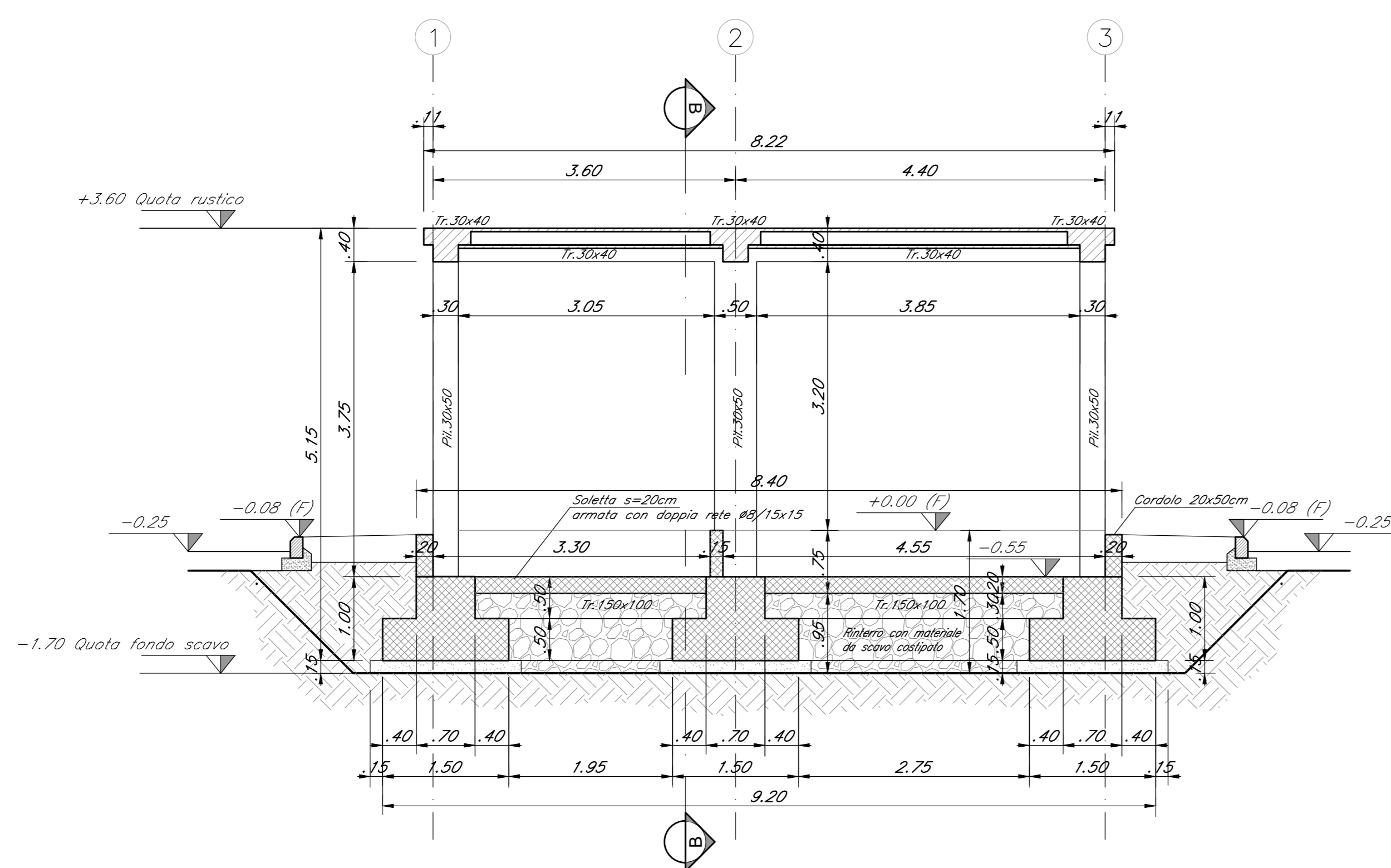
CARPENTERIA FONDAZIONE
SCALA 1:50



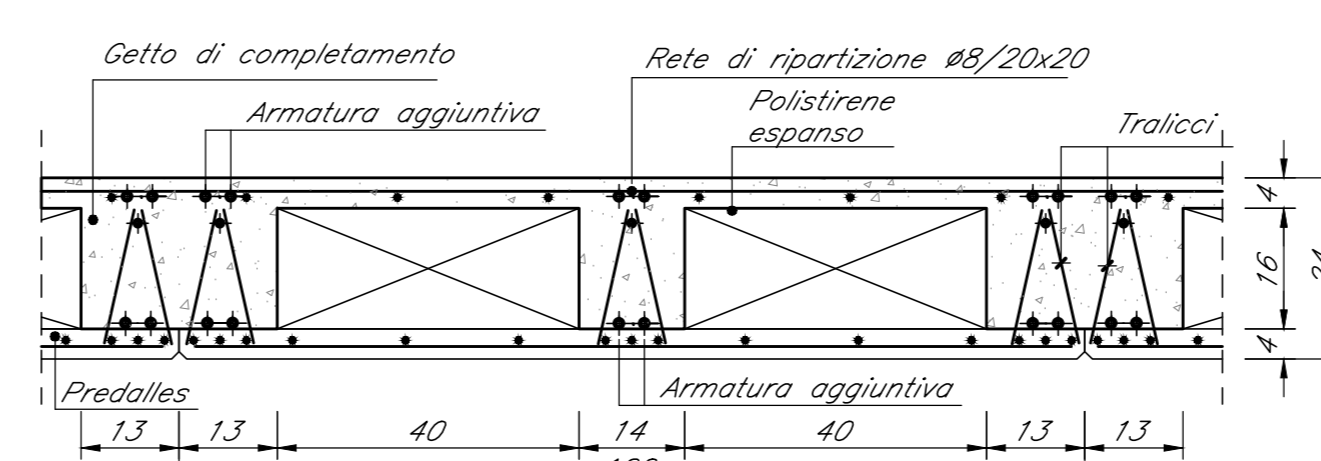
CARPENTERIA COPERTURA
SCALA 1:50



SEZIONE A-A
SCALA 1:50



SEZIONE SOLAIO
SCALA 1:10



SEZIONE B-B
SCALA 1:50

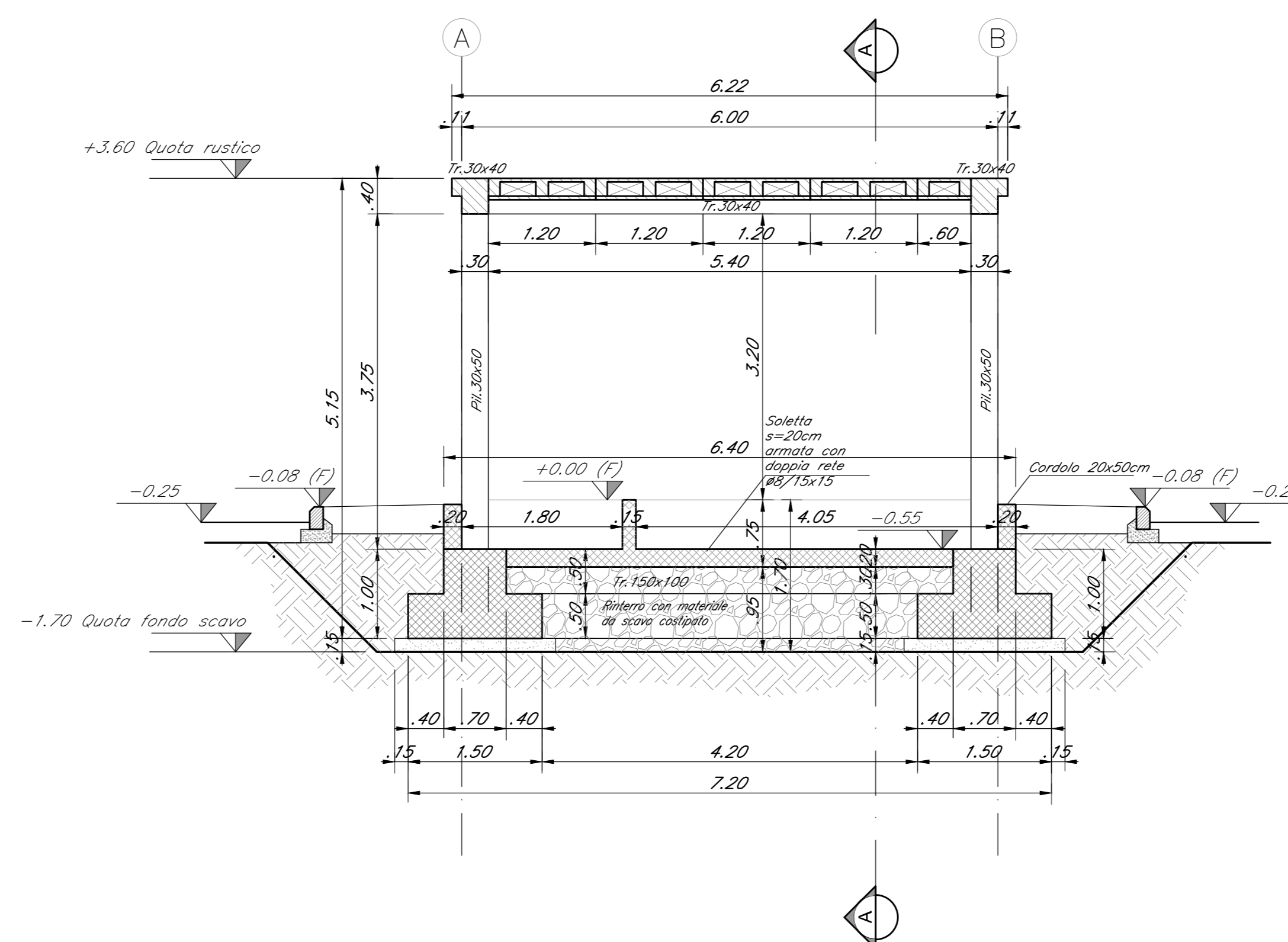


TABELLA MATERIALI

CALCESTRUZZO

Classe di resistenza (N/mm²)	Classe di esposizione (N/mm²)	Rapporto R/S (max)	Classe di impiego
S4-S5	C35/45	KC3	0.45
S5	C35/45	KC3	0.45
S4	C35/45	KC3	0.45
S3-S4	C25/30	KC1	0.55
S4-S5	C30/37	KC3	0.55
S3-S4	C30/37	KC3	0.55
S3-S4	C30/37	XA1	0.55
S3-S4	C30/37	KC3	0.55
S3-S4	C25/30	KC2	0.60
S3-S4	C25/30	KC2	0.60
S3-S4	C25/30	KC1	0.60
S4-S5	C25/30	KC2	0.60
S4-S5	C25/30	KC2	0.60
S3-S4	C28/35	KC3	0.45
--	C12/15	X0	--

ACCIAIO

ACCIAIO IN BARRE PER GETTI E RETI ELETTRODINAMICHE

ACCIAIO ARMANDO DI TIPO STABILIZZATO PER TRAVI E TRAVERSI

ACCIAIO PER ARMATURE VEICOLI

ACCIAIO PER CARPENTERIA METALLICA

LE CARATTERISTICHE DEI MATERIALI INDICATE IN TABELLA SONO REQUISITI MINIMI VALERI PER TUTTO IL PROGETTO E DEVONO CONSERVARSI SUPERATE DALLE PRESCRIZIONI RIPORTATE SUGLI ELABORATI DELLE SINGOLE OPERE, OVE PIU' RESTRITTE.

PRESCRIZIONI

COPRIFERRO NETTO

- PAVI DI FONDAZIONE E PER PARAZI, DAPPARMI E RELATIVI COPOLI	S=40 mm
- SEZIONI DI FONDAZIONE, FONDAZIONI ARMATE	S=40 mm
- FONDAZIONI NON ARMATE	S=40 mm
- OPERE IN ELEVAZIONE IN VISTA (PILI, SPALLE, BAGNOLI, PALVINO)	S=40 mm
- OPERE IN ELEVAZIONE CON SUPERFICIE INTERIERE O NON SPEZZONABILI	S=40 mm
- SOLETTE DA PONTE - STRADISSO	S=35 mm
- SOLETTE DA PONTE - INTRADISSO (GETTO IN OPERA)	S=35 mm
- SOLETTE DA PONTE - INTRADISSO (GETTO SU PRELLE)	S=35 mm
- IMPALCHI - ARMATURA VEICOLI	S=40 mm
- IMPALCHI IN C.A.P. - LAVORI PRE-TES.	S=40 mm (S=50mm)
- IMPALCHI IN C.A.P. - LAVORI POST-TES.	S=35 mm
- VELLETTI CON FUNZIONI STRUTTURALI	S=35 mm
- PRELLE SENZA FUNZIONI STRUTTURALI	S=35 mm
- CUNETTE, CUNETTE E COPOLI	S=40 mm

NEL CASO IN CUI LE CONDIZIONI AMBIENTALI SIANO AGGRESSIVE E MOLTO AGGRESSIVE I COPRIFERRO MINIMI INDICATI IN TABELLA ANDRANNO AUMENTATI RISPETTIVAMENTE DI 10mm E 20 mm (AD ECCEZIONE DEI PALI).

INCIDENZE ARMATURE :

- Travi :	210 Kg/Mc
- Pilastri :	200 Kg/Mc
- Travi di fondazione :	100 Kg/Mc
- Soletta controterra :	60 Kg/Mc

COMMITTENTE:

RFI
RETE FERROVIARIA ITALIANA
GRUPPO FERROVIE DELLO STATO ITALIANE

PROGETTAZIONE:

ITALFERR
GRUPPO FERROVIE DELLO STATO ITALIANE

DIRETTRICE FERROVIARIA MESSINA - CATANIA - PALERMO
UO INFRASTRUTTURE SUD

PROGETTO DEFINITIVO

RADDOPPIO DELLA TRATTA GIAMPILIERI - FIUMEFREDDO
ELABORATI GENERALI

Fabbricati Tecnologici
Fabbricato E1 - E5
FA00 - Carpenteria fondazione, solaio di copertura e pilastri

COMMESSA LOTTO FASE ENTE TIPO DOC. OPERA/DISCIPLINA PROG. REV.

RS2S 00 D 78 WZ FA0000 005 B

Rev.	Descrizione	Redatto	Data	Verificato	Data	Approvato	Data	Autore	Data
A	Emissione Esecutiva	A. Ingelli	08/2017	L. Faralli	08/2017	P. Calcinai	08/2017	D. T. Ianni	08/2017
B	Revisione	A. Ingelli	08/2017	S. Bellone	08/2017	P. Calcinai	08/2017		08/2017