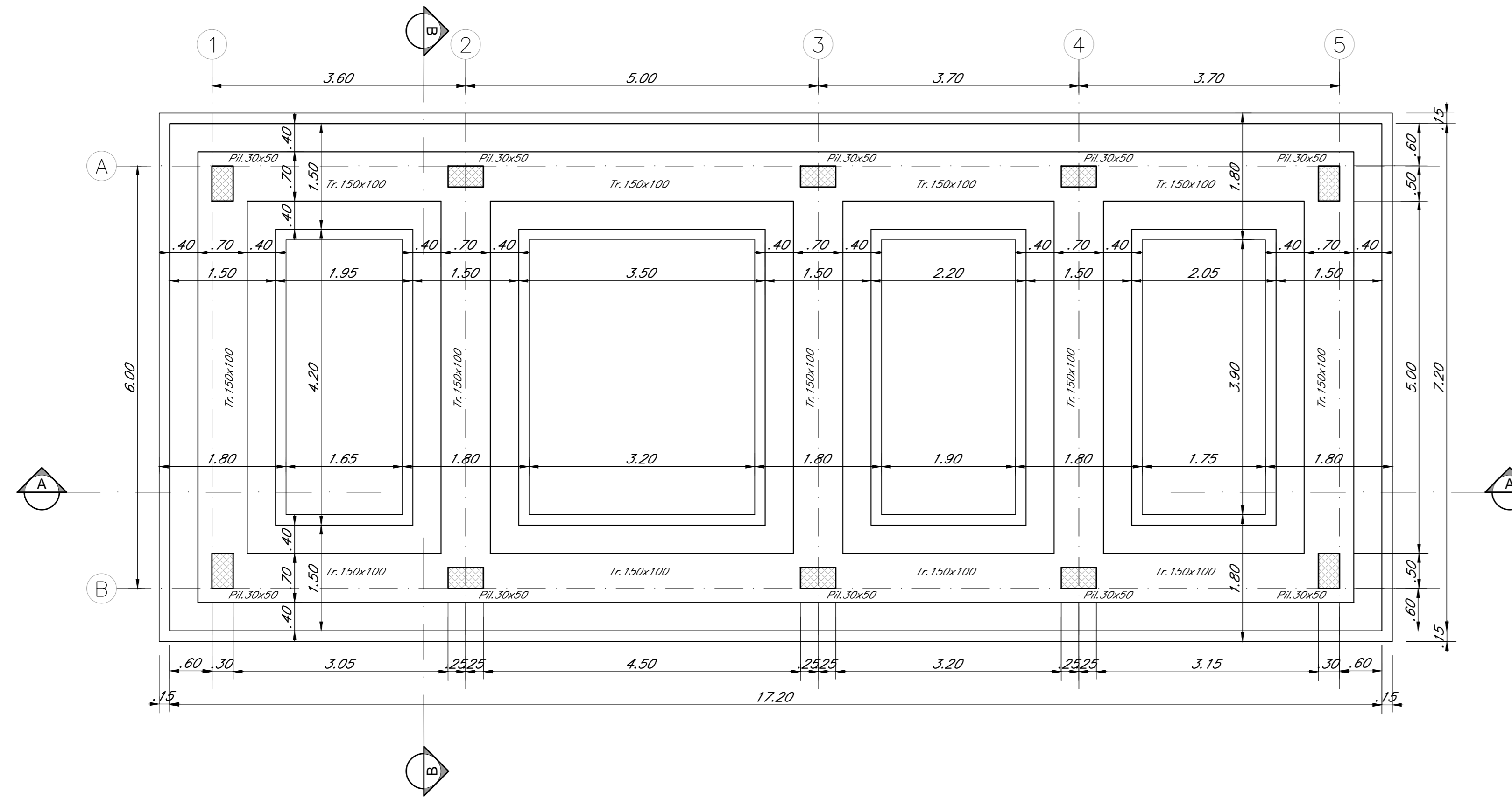
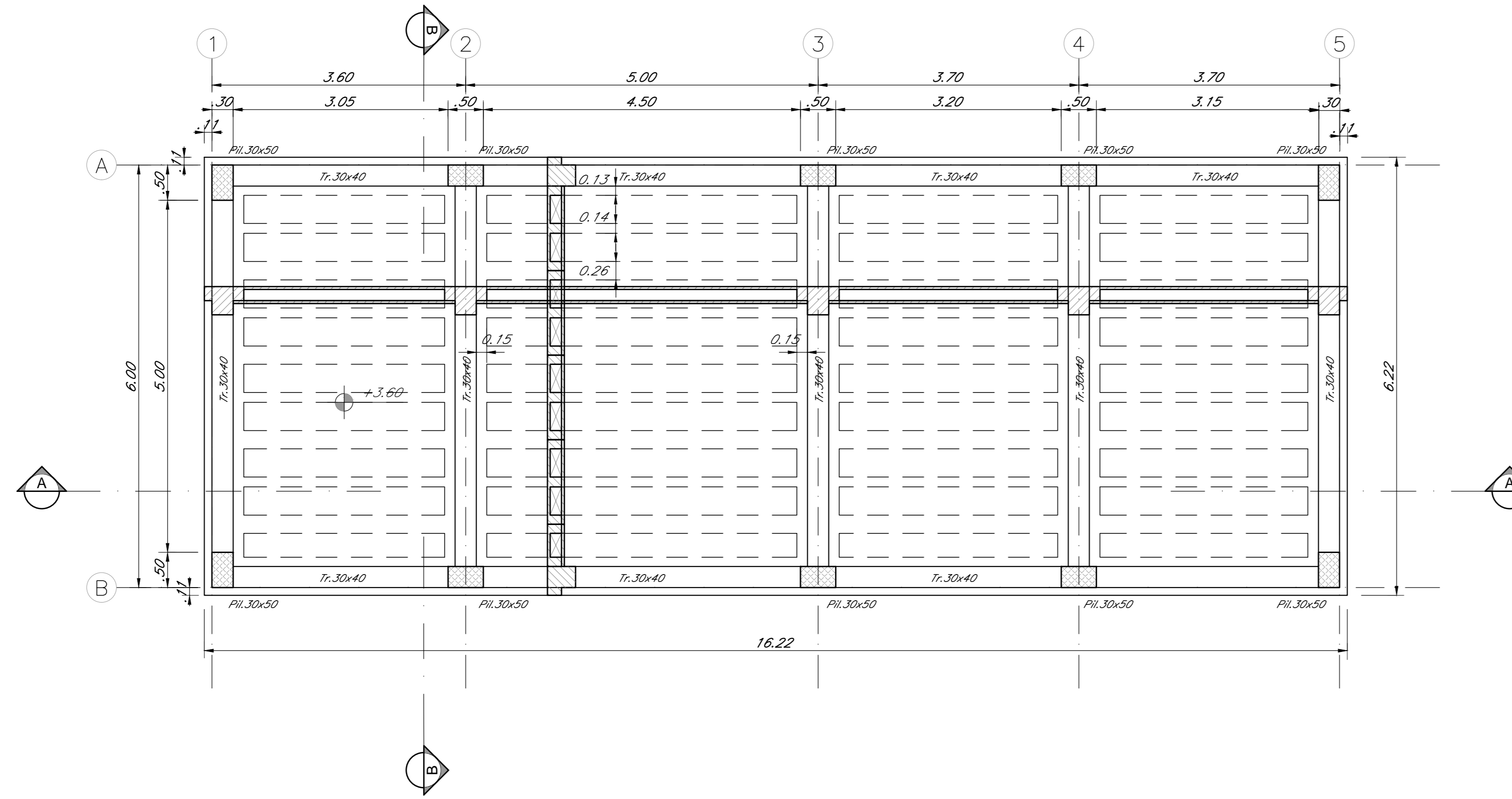


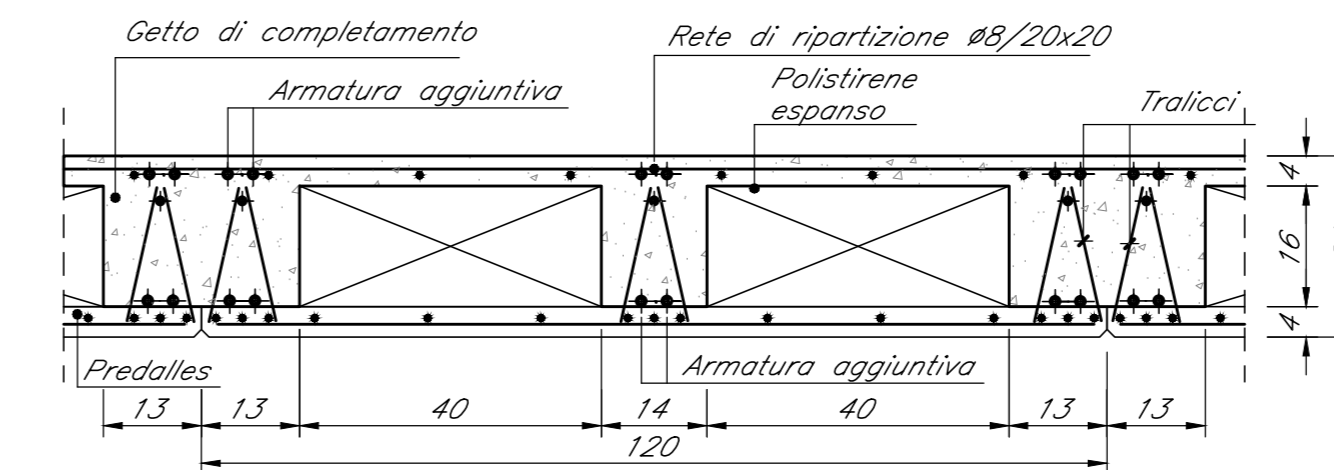
CARPENTERIA FONDAZIONE
SCALA 1:50



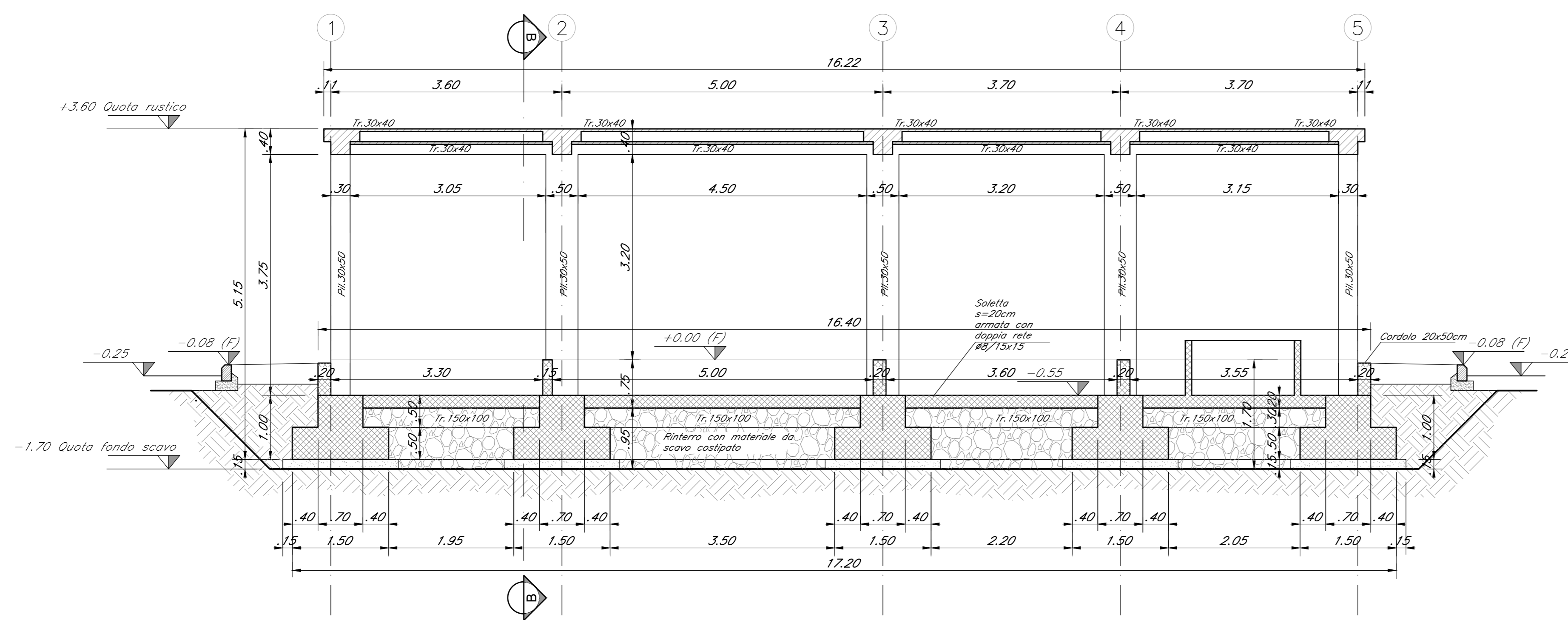
CARPENTERIA COPERTURA
SCALA 1:50



SEZIONE SOLAIO
SCALA 1:10



SEZIONE A-A
SCALA 1:50



SEZIONE B-B
SCALA 1:50

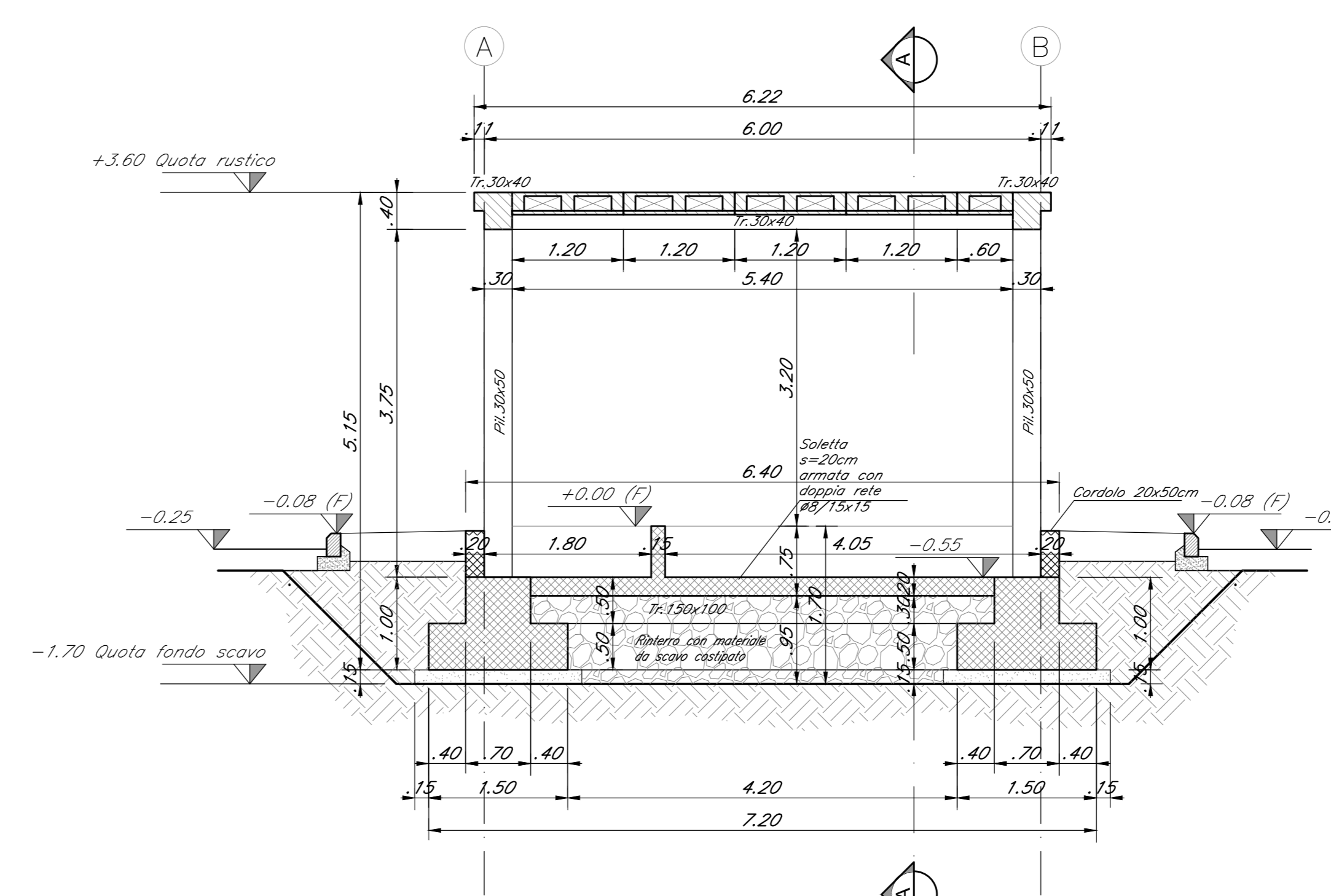


TABELLA MATERIALI

Descrizione	Quantità	Spessore	Gruppi di Impiego
CALCESTRUZZO			
Classe di resistenza	C35/45	K32	Impalcato ed elementi in c.a. prefabbricati
Classe di esposizione	XE		Impalcato ed elementi in c.a. gettati in opera
Classe di esposizione	XE		Elementi prefabbricati in c.a. per strutture fuori terra
Classe di esposizione	XE		Concreti portanti ed altri elementi prefabbricati senza funzioni strutturali
Classe di esposizione	XE		Impalcato in c.a. ordinaro
Classe di esposizione	XE		Solette in c.a. gettate in opera in elevazione
Classe di esposizione	XE		Pile e spalle
Classe di esposizione	XE		Balconi e ponti
Classe di esposizione	XE		Strutture in c.a. in elevazione
Classe di esposizione	XE		Tamburi a struttura scatolare e circolare
Classe di esposizione	XE		Muri di controspinta/antiscoppo, soffitti scolari, muri reggiponte
Classe di esposizione	XE		Fondazioni non armate (piloti, sottoposti, piloni per tiranti sponesi, etc.)
Classe di esposizione	XE		Solette di fondazione, fondazioni armate e pilote di varia
Classe di esposizione	XE		Canelle capillari e cordoli
Classe di esposizione	XE		Pali (di pontale o opere di sostegno), diaframmi e relativi cordoli di collegamento gettati in opera
Classe di esposizione	XE		Pali/diaframmi di fondazione gettati in opera
Classe di esposizione	XE		Fabbricati
Classe di esposizione	XE		Mapone e riempimento di livellamento
ACCIAIO			
ACCIAIO IN BARRE PER GETTI E RETI ELETTRICAZIONE	B450C	F450D	F450D
ACCIAIO PER ARMATURE VEICOLI	B450C	F450D	F450D
ACCIAIO PER CARPENTERIA METALLICA	S235JR	S235JR	S235JR

LE CARATTERISTICHE DEI MATERIALI INDICATE IN TABELLA SONO REQUISITI MINIMI VALERI PER TUTTO IL PROGETTO E DEVONO CONSERVARE SUPERATE LE PRESCRIZIONI RIPORTATE SUGLI ELABORATI DELLE SINGOLE OPERE, OVE PAI' RESTRIETTE.

PRESCRIZIONI

COPRIFERRO NETTO	
- PAVI DI FONDAZIONE E PER PARAZI, DIAFRAMMI E RELATIVI COROLI	S=40 mm
- SEZIONI DI FONDAZIONE, FONDAZIONI ARMATE	S=40 mm
- FONDAZIONI NON ARMATE	S=40 mm
- OPERE IN ELEVAZIONE IN VISTA (PILI, SPALLE, BAGNOLI, PALVINO)	S=40 mm
- OPERE IN ELEVAZIONE CON SUPERFICIE INTERIERE O NON SPECIFICABILI	S=40 mm
- SOLETTE DA PONTE - STRADISSO	S=35 mm
- SOLETTE DA PONTE - INTRADISSO (GETTO IN OPERA)	S=35 mm
- SOLETTE DA PONTE - INTRADISSO (GETTO SU PRELLE)	S=35 mm
- IMPALCHI - ARMATURA VEICOLI	S=35 mm
- IMPALCHI IN C.A.P. - CAVI PRE-TES.	S=35 mm (S=50mm)
- IMPALCHI IN C.A.P. - CAVI POST-TES.	S=35 mm (S=50mm)
- VELETTI	S=35 mm
- PRELLE CON FUNZIONI STRUTTURALI	S=35 mm
- PRELLE SENZA FUNZIONI STRUTTURALI	S=35 mm
- CANELLE, CANELLE E COROLI	S=40 mm

NEL CASO IN CUI LE CONDIZIONI AMBIENTALI SIANO AGGRESSIVE E MOLTO AGGRESSIVE I COPRIFERRO MINIMI INDICATI IN TABELLA ANDRANNO AUMENTATI RISPETTIVAMENTE DI 10mm E 20 mm (AD ECCEZIONE DEI PAVI).

INCIDENZE ARMATURE :

- Travi :	210 Kg/Mc
- Pilastri :	250 Kg/Mc
- Travi di fondazione :	100 Kg/Mc
- Soletta controterra :	60 Kg/Mc

COMMITTENTE:
RFI
NOTA FERROVIARIA ITALIANA
GRUPPO FERROVIE DELLO STATO ITALIANE

PROGETTAZIONE:
ITALFERR
GRUPPO FERROVIE DELLO STATO ITALIANE

DIRETTRICE FERROVIARIA MESSINA - CATANIA - PALERMO
UO INFRASTRUTTURE SUD

PROGETTO DEFINITIVO
RADDOPPIO DELLA TRATTA GIAMPILIERI - FIUMEFREDDO
ELABORATI GENERALI

Fabbricati Tecnologici
Fabbricato E2

FA00 - Carpenteria fondazione, solaio di copertura e pilastri

COMMESSA	LOTTO	FASE	ENTE	TIPO DOC.	OPERA/DISCIPLINA	PROGR.	REV.
RS2S	00	D	78	WZ	FA0000	008	B

Rev.	Descrizione	Redatto	Data	Verificato	Data	Approvato	Data	Autore	Data
A	Emissione Esecutiva	A. Inglesi	08/2017	L. Faralli	08/2017	P. Calcinò	08/2017	D. T. Bani	08/2017
B	Revisione	A. Inglesi	08/2017	S. Bellone	08/2017	P. Calcinò	08/2017	D. T. Bani	08/2017