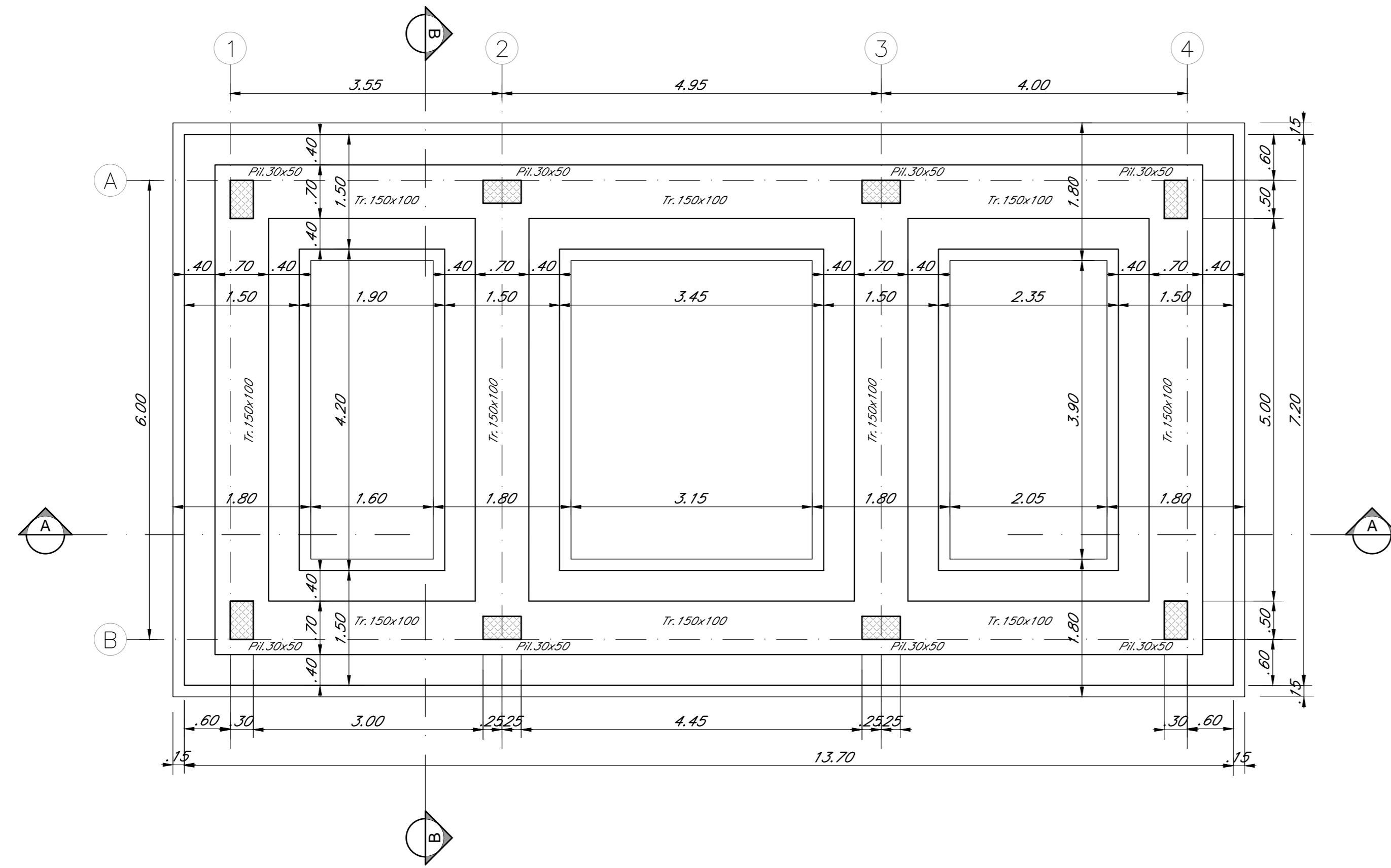
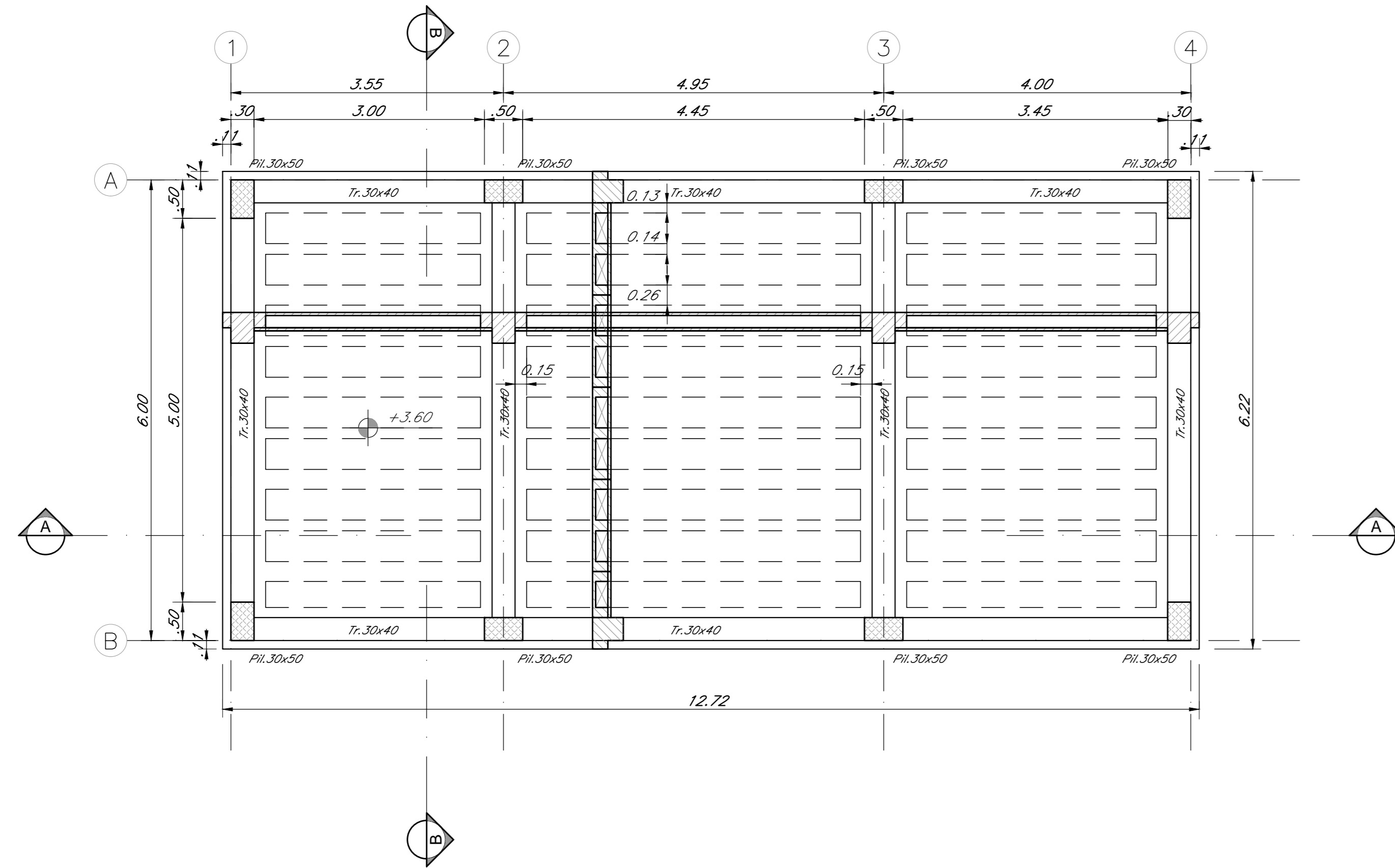


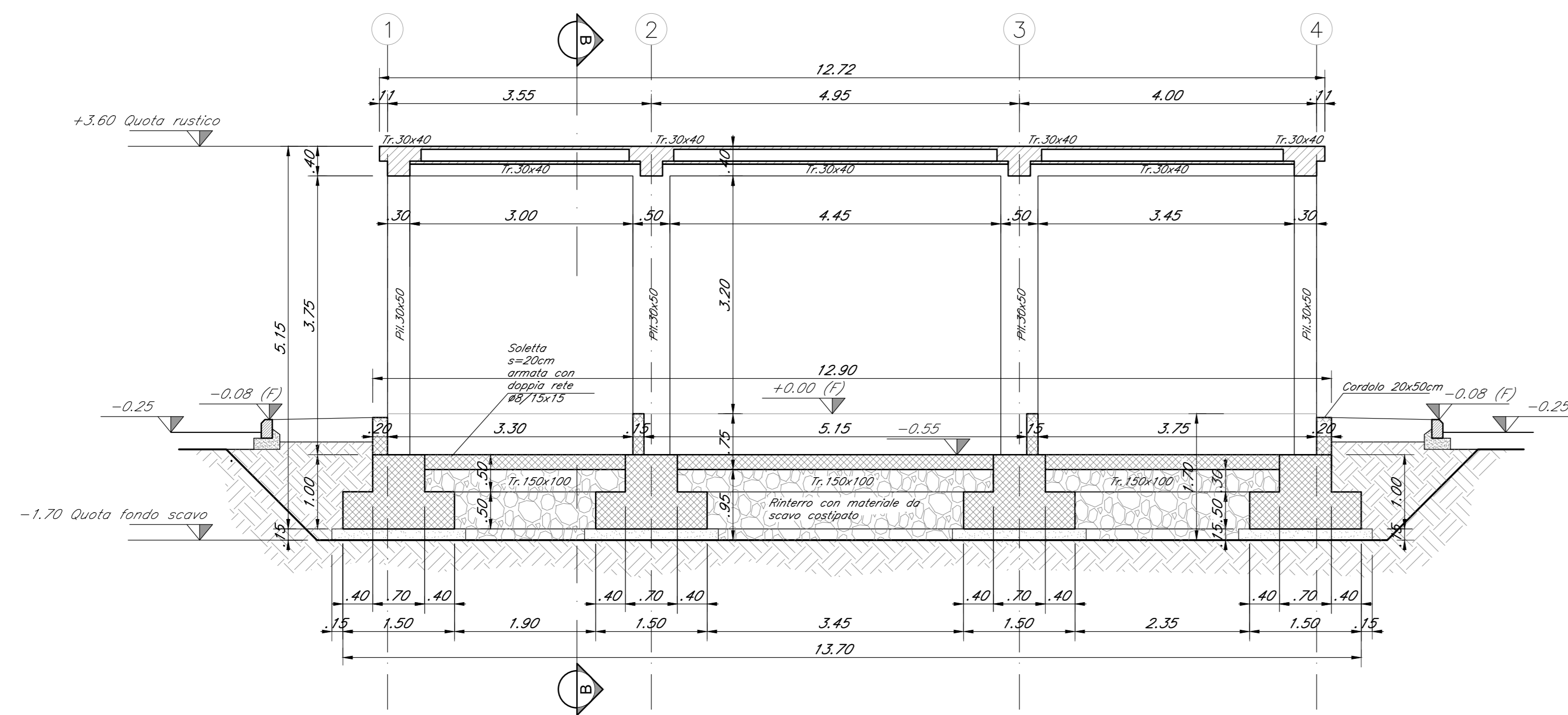
CARPENTERIA FONDAZIONE
SCALA 1:50



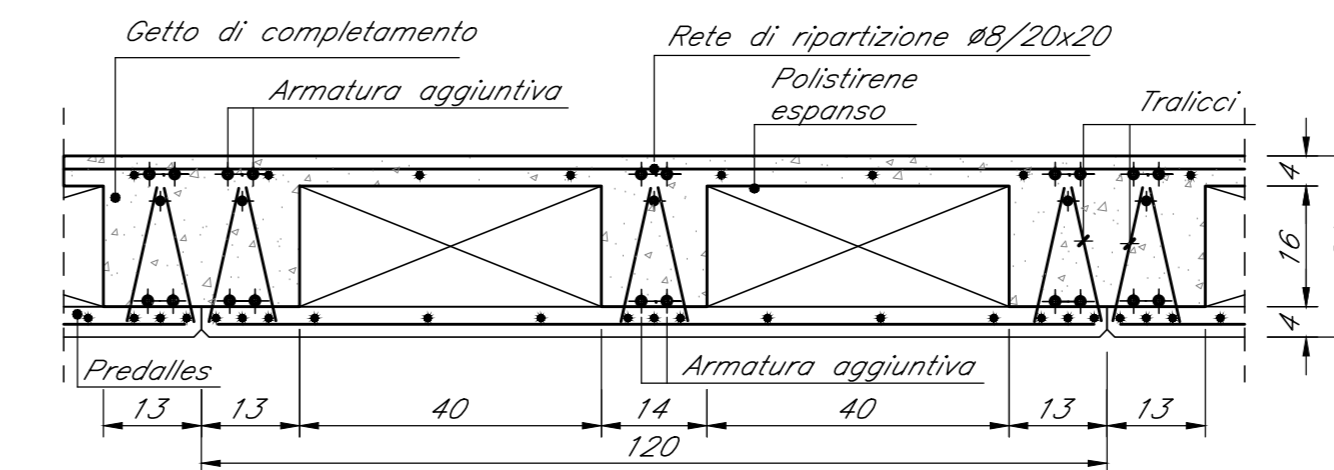
CARPENTERIA COPERTURA
SCALA 1:50



SEZIONE A-A
SCALA 1:50



SEZIONE SOLAIO
SCALA 1:10



SEZIONE B-B
SCALA 1:50

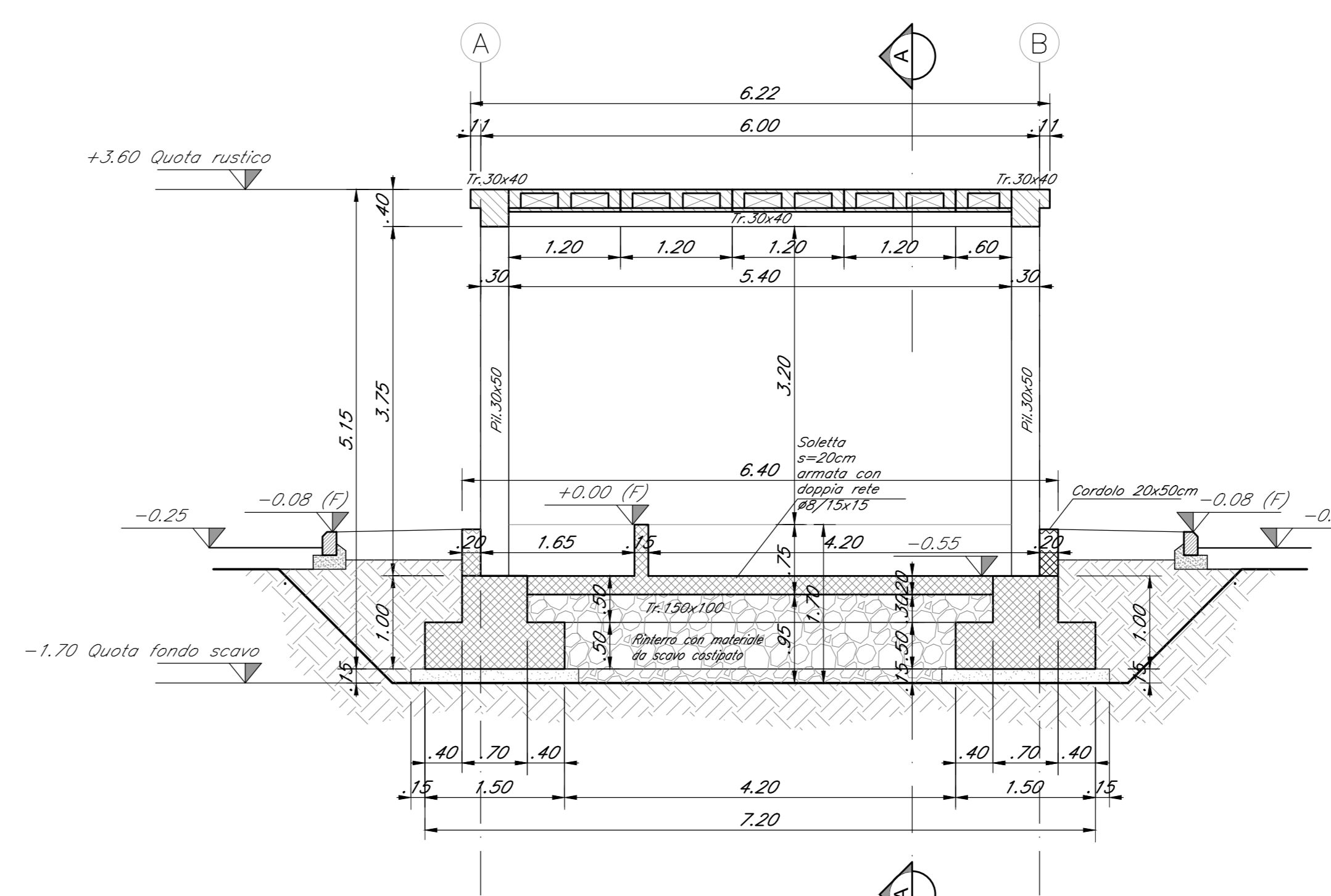


TABELLA MATERIALI

CALCESTRUZZO

Descrizione	Quantità	Spessore	Classificazione	Compi di Impiego
S4-S5 C35/45	KC3	0.45		Impalcato ed elementi in c.a.p. prefabbricati
S5	C35/45	KC3	0.45	Impalcato ed elementi in c.a.p. gettati in opera
S4	C35/45	KC3	0.45	Elementi prefabbricati in c.a.p. per strutture fuori terra
S3-S4 C25/30	KC1	0.55		Consolle portacolte ed altri elementi prefabbricati senza funzioni strutturali
S4-S5 C30/37	KC3	0.55		Impalcato in c.a.p. ordinaro Solette in c.a.p. gettate in opera in elevazione
S3-S4 C30/37	KC3	0.55		Fila e spalle Bogghi e pilastri Strutture in c.a.p. in elevazione
S3-S4 C30/37	KA1	0.55		Tamburi a struttura sovrastante e circolare
S3-S4 C30/37	KC3	0.55		Muri di controterra/antiscorrimento, soffitti scolari, muri reggiponte
S3-S4 C25/30	KC2	0.60		Fondazioni non armate (pali, sottoposti, piloni per tiranti spuntati, etc.)
S3-S4 C25/30	KC2	0.60		Solette di fondazione, fondazioni armate e piatte di testa
S3-S4 C25/30	KC1	0.60		Carrette capitate e corbeli
S4-S5 C25/30	KC2	0.60		Fila (di paratia o opere di sostegno), diaframmi e relativi cordoli di collegamento gettati in opera
S4-S5 C25/30	KC2	0.60		Pali/estrommi di fondazione gettati in opera
S3-S4 C28/35	KC3	0.45		Fabbricati
--	C12/15	X0	--	Maltoni e riempimento di livellamento

ACCIAIO

ACCIAIO IN BARRE PER GETTI E RETI ELETTRODINAMICHE

ACCIAIO ARMANDO DI TIPO STABILIZZATO PER TRAVI E TRAVERSI

ACCIAIO PER ARMATURE VELOCITÀ

ACCIAIO PER CARPENTERIA METALLICA

BASEC: F4650mpa F46540mpa
1.15c Rv/Ryk < 1.35
Fyk: tensione caratteristica di armamento
Rv: tensione caratteristica di rottura

Fretoli #5,6" tipo 180MPa - f_{yk}(1) in 1670MPa a treve

S35JR

S355JR

LE CARATTERISTICHE DEI MATERIALI INDICATE IN TABELLA SONO REQUISITI MINIMI VALERI PER TUTTO IL PROGETTO E DEVONO CONSERVARE SUPERATE LE PRESCRIZIONI RIPORTATE SUGLI ELABORATI DELLE SINGOLE OPERE, OVE PAI' RESTRIETTE.

PRESCRIZIONI

COPRIFERRO NETTO

- PAVI DI FONDAZIONE E PER PARATE, DAPPINAMI E RELATIVI COPRIDI	S=40 mm
- SEZIONI DI FONDAZIONE, FONDAZIONI ARMATE	S=40 mm
- FONDAZIONI NON ARMATE	S=40 mm
- OPERE IN ELEVAZIONE IN VISTA (PILA, SPALLE, BAGGOLI, PALVINO)	S=40 mm
- OPERE IN ELEVAZIONE CON SUPERFICIE INTERIATE O NON SPEZZONABILI	S=40 mm
- SOLETTE DA PONTE - STRADISSO	S=35 mm
- SOLETTE DA PONTE - INTRADISSO (GETTO IN OPERA)	S=35 mm
- SOLETTE DA PONTE - INTRADISSO (GETTO SU PRELLE)	S=35 mm
- IMPALCHI - ARMATURA VELOCITÀ	S=40 mm
- IMPALCHI IN C.A.P. - LAVI PRE-TES.	S=40mm (S=50mm)
- IMPALCHI IN C.A.P. - LAVI POST-TES.	S=40mm (S=50mm)
- VESLETTE	S=30 mm
- PRELLE CON FUNZIONI STRUTTURALI	S=25 mm
- PRELLE SENZA FUNZIONI STRUTTURALI	S=20mm (S=25mm)
- CARRETTE, CARRETTE E COPRIDI	S=40 mm

NEL CASO IN CUI LE CONDIZIONI AMBIENTALI SIANO AGGRESSIVE E MOLTO AGGRESSIVE I COPRIFERRO MINIMI INDICATI IN TABELLA ANDRANNO AUMENTATI RISPETTIVAMENTE DI 10mm E 20 mm (AD ECCEZIONE DEI PALI).

INCIDENZE ARMATURE :

- Travi :	210 Kg/Mc
- Pilastri :	250 Kg/Mc
- Travi di fondazione :	100 Kg/Mc
- Soletta controterra :	20 Kg/Mc

COMMITTENTE:

RFI
RETE FERROVIARIA ITALIANA
GRUPPO FERROVIE DELLO STATO ITALIANE

PROGETTAZIONE:

ITALFERR
GRUPPO FERROVIE DELLO STATO ITALIANE

DIRETTRICE FERROVIARIA MESSINA - CATANIA - PALERMO
UO INFRASTRUTTURE SUD

PROGETTO DEFINITIVO

RADDOPPIO DELLA TRATTA GIAMPILIERI - FIUMEFREDDO
ELABORATI GENERALI

Fabbricati Tecnologici
Fabbricato E3

FA00 - Carpenteria fondazione, solaio di copertura e pilastri

SCALA: Varie

COMMESSA LOTTO FASE ENTE TIPO DOC. OPERA/DISCIPLINA PROG. REV.

Rev.	Descrizione	Redatto	Data	Verificato	Data	Approvato	Data	Autorizzato	Data
A	Emissione Esecutiva	A. Inglesi	08/2017	L. Faralli	08/2017	P. Calabrese	08/2017	D. T. Ianni	
B	Revisione	A. Inglesi	08/2017	S. Balzano	08/2017	P. Calabrese	08/2017		