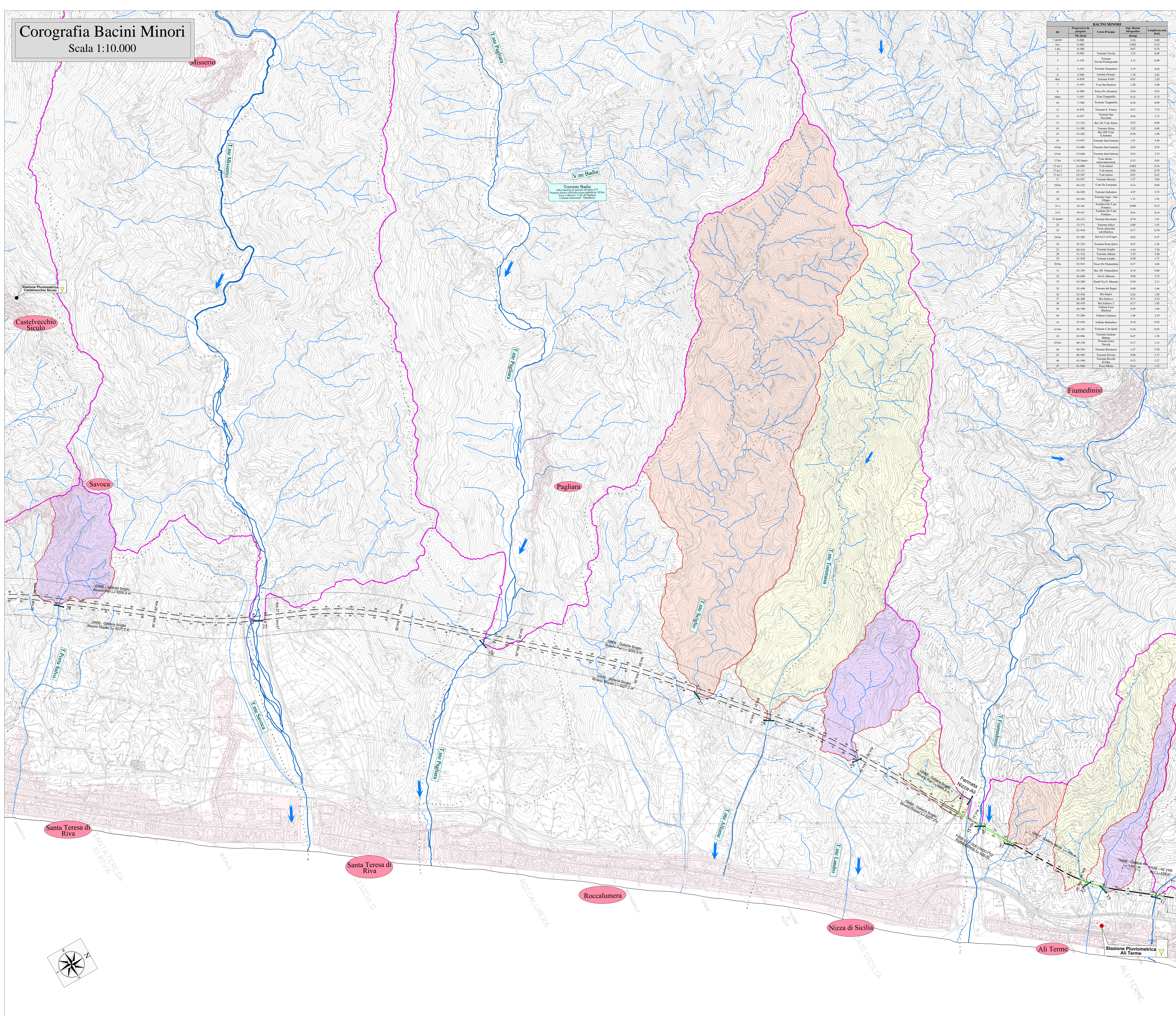
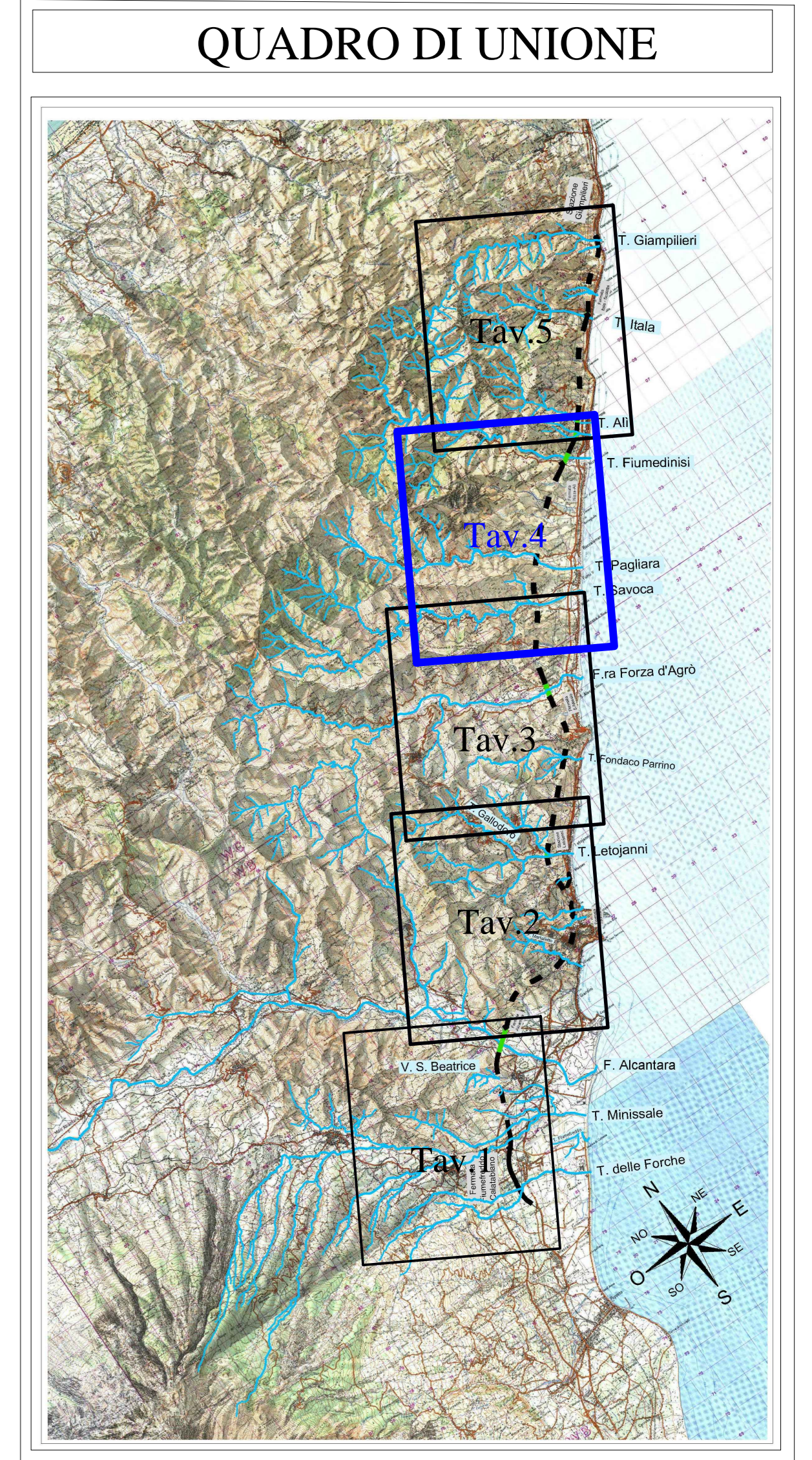


Corografia Bacini Minori
Scala 1:10.000



ID	Progettazione	BACINI MINORI	Superficie (Km²)	Superficie (Km²)
1	1-000	Torre S. Vito	0,10	0,80
2	1-000	Torre S. Vito	0,02	0,10
3	1-129	Torre S. Vito	0,07	0,74
4	1-000	Torre S. Vito	0,02	0,08
5	1-372	Torre S. Vito	0,12	0,89
6	1-000	Torre S. Vito	0,18	0,85
7	1-000	Torre S. Vito	0,07	0,74
8	1-000	Torre S. Vito	0,02	0,08
9	1-000	Torre S. Vito	0,02	0,08
10	1-000	Torre S. Vito	0,02	0,08
11	1-000	Torre S. Vito	0,02	0,08
12	1-000	Torre S. Vito	0,02	0,08
13	1-116	Torre S. Vito	0,02	0,08
14	1-103	Torre S. Vito	0,02	0,08
15	1-103	Torre S. Vito	0,02	0,08
16	1-103	Torre S. Vito	0,02	0,08
17	1-103	Torre S. Vito	0,02	0,08
18	1-103	Torre S. Vito	0,02	0,08
19	1-103	Torre S. Vito	0,02	0,08
20	1-103	Torre S. Vito	0,02	0,08
21	1-103	Torre S. Vito	0,02	0,08
22	1-103	Torre S. Vito	0,02	0,08
23	1-103	Torre S. Vito	0,02	0,08
24	1-103	Torre S. Vito	0,02	0,08
25	1-103	Torre S. Vito	0,02	0,08
26	1-103	Torre S. Vito	0,02	0,08
27	1-103	Torre S. Vito	0,02	0,08
28	1-103	Torre S. Vito	0,02	0,08
29	1-103	Torre S. Vito	0,02	0,08
30	1-103	Torre S. Vito	0,02	0,08
31	1-103	Torre S. Vito	0,02	0,08
32	1-103	Torre S. Vito	0,02	0,08
33	1-103	Torre S. Vito	0,02	0,08
34	1-103	Torre S. Vito	0,02	0,08
35	1-103	Torre S. Vito	0,02	0,08
36	1-103	Torre S. Vito	0,02	0,08
37	1-103	Torre S. Vito	0,02	0,08
38	1-103	Torre S. Vito	0,02	0,08
39	1-103	Torre S. Vito	0,02	0,08
40	1-103	Torre S. Vito	0,02	0,08
41	1-103	Torre S. Vito	0,02	0,08
42	1-103	Torre S. Vito	0,02	0,08
43	1-103	Torre S. Vito	0,02	0,08
44	1-103	Torre S. Vito	0,02	0,08
45	1-103	Torre S. Vito	0,02	0,08
46	1-103	Torre S. Vito	0,02	0,08
47	1-103	Torre S. Vito	0,02	0,08



LEGENDA

- Rete Idrografica
- Stazione Pluviometrica
- Centro abitato
- Reticolo inserito nell'elenco delle acque pubbliche
- Sezione di calcolo x..x
- Bacini Principali
- Bacini Secondari
- Direzione di Flusso
- Limiti comunali
- Interventi in progetto
- Tracciato ferroviario (tratti in rilevato/trincea)
- Tracciato ferroviario (tratti in galleria)
- Tracciato ferroviario (tratti in viadotto)

COMMITTENTE:
 RFI
R.F.E. FERROVIARIA ITALIANA
GRUPPO FERROVIE DELLO STATO ITALIANE

PROGETTAZIONE:
 ITALFERR
GRUPPO FERROVIE DELLO STATO ITALIANE

DIRETTRICE FERROVIARIA MESSINA - CATANIA - PALERMO
UO INFRASTRUTTURE SUD
PROGETTO DEFINITIVO
RADDOPPIO DELLA TRATTA GIAMPILIERI - FIUMEFREDDO

IDROLOGIA - IDRAULICA
Corografia dei Bacini Minori
Tav. 4/5
SCALA: 1:10.000

COMMESSA LOTTO FASE ENTE TIPO DOC. OPERA/DISCIPLINA PROGR. REV.
RS2S 00 D 78 C4 ID0001 004 B

Revis.	Descrizione	Redatto	Data	Verificato	Data	Approvato	Data	Autorizzato	Data
B	Consegna per CSLLP	M. Carino	Ott. 2017	A. Tortora	Ott. 2017	P. Carlsino	Gen. 2018	D. Tersi	Ott. 2017
A	Emissione Esecutiva	M. Carino	Ott. 2017	A. Tortora	Ott. 2017	P. Carlsino	Ott. 2017		