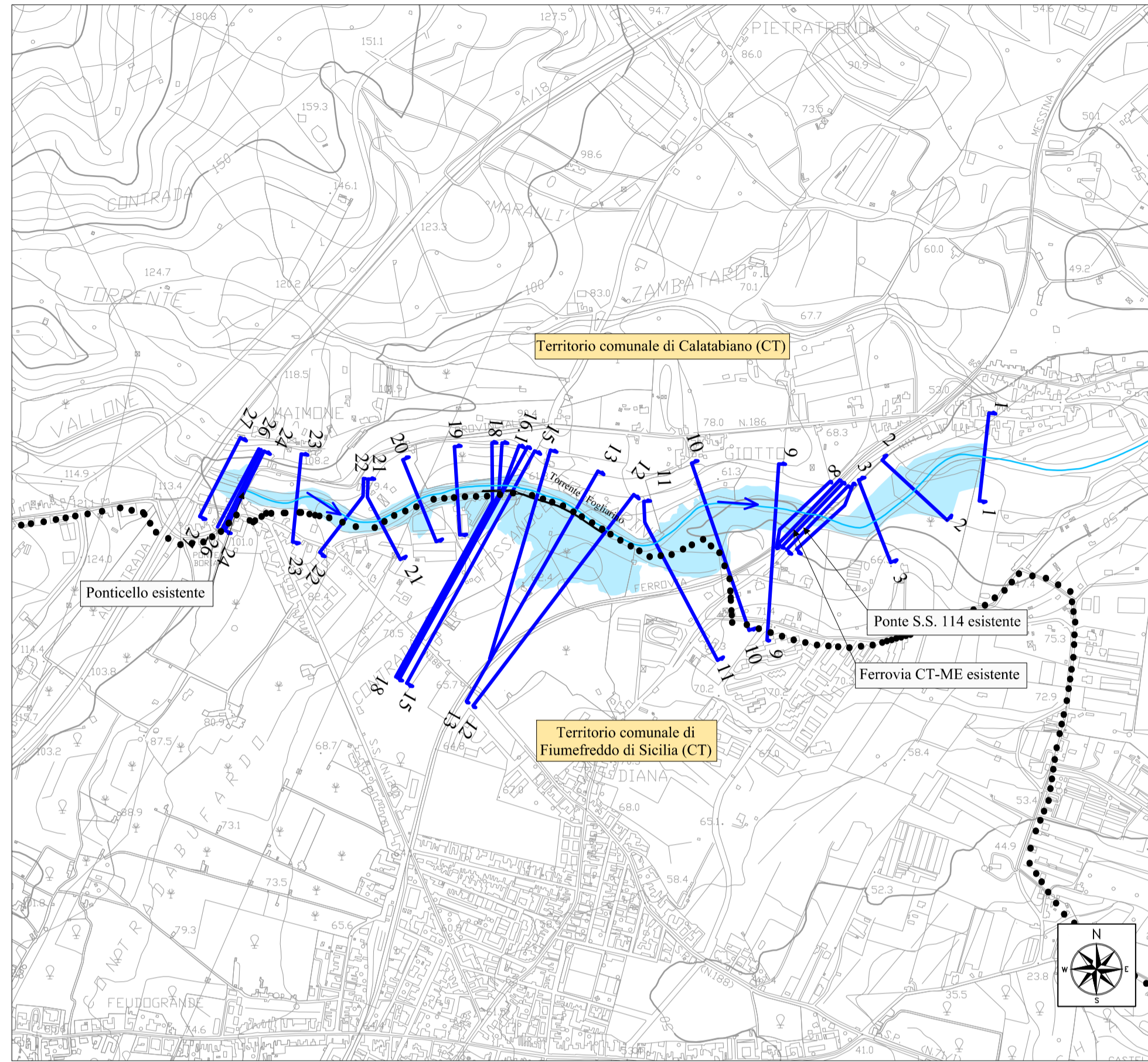


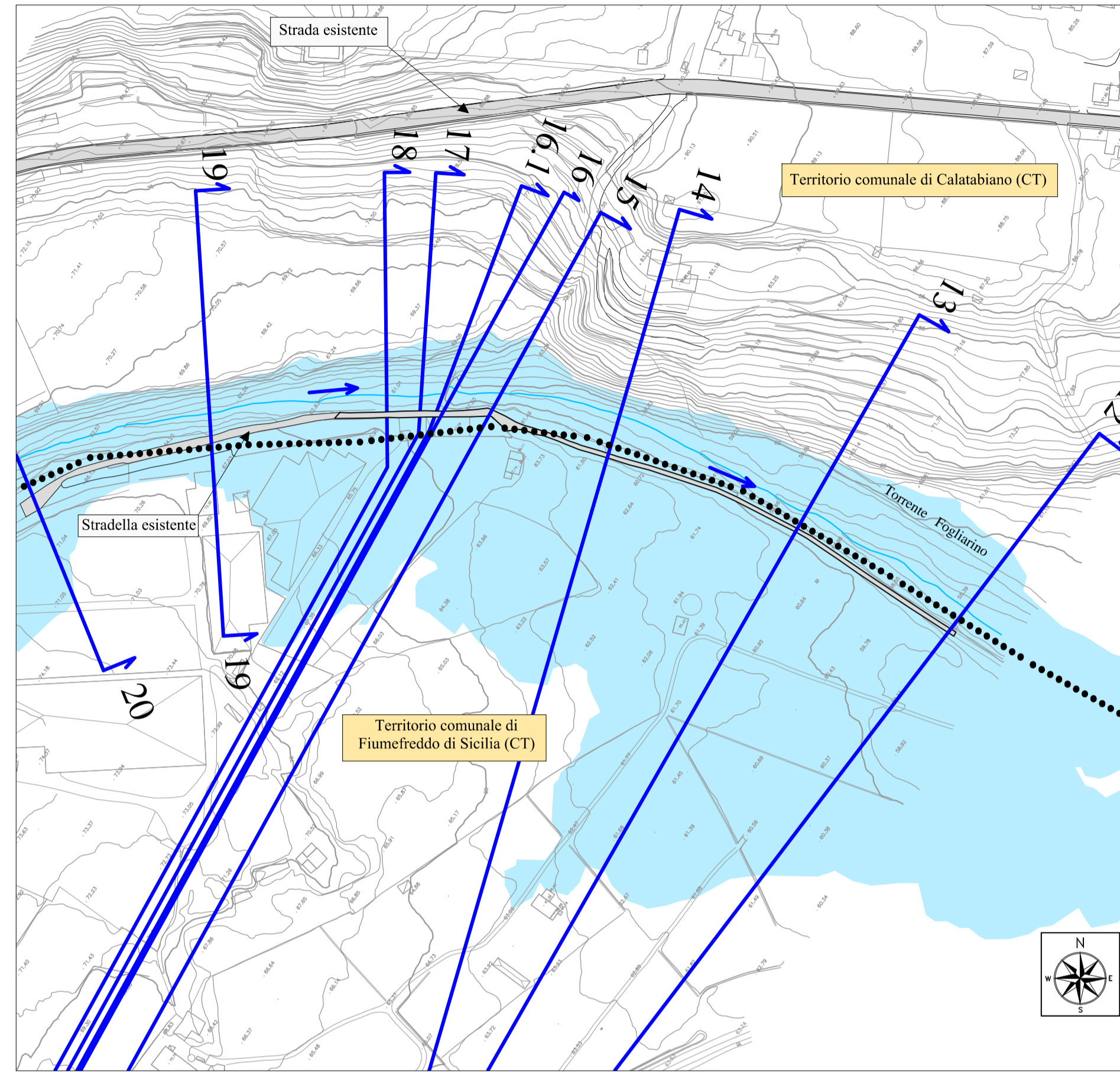
Torrente Minissale - V01

Ante-Operam

Planimetria scala 1:10.000



Planimetria scala 1:2.000



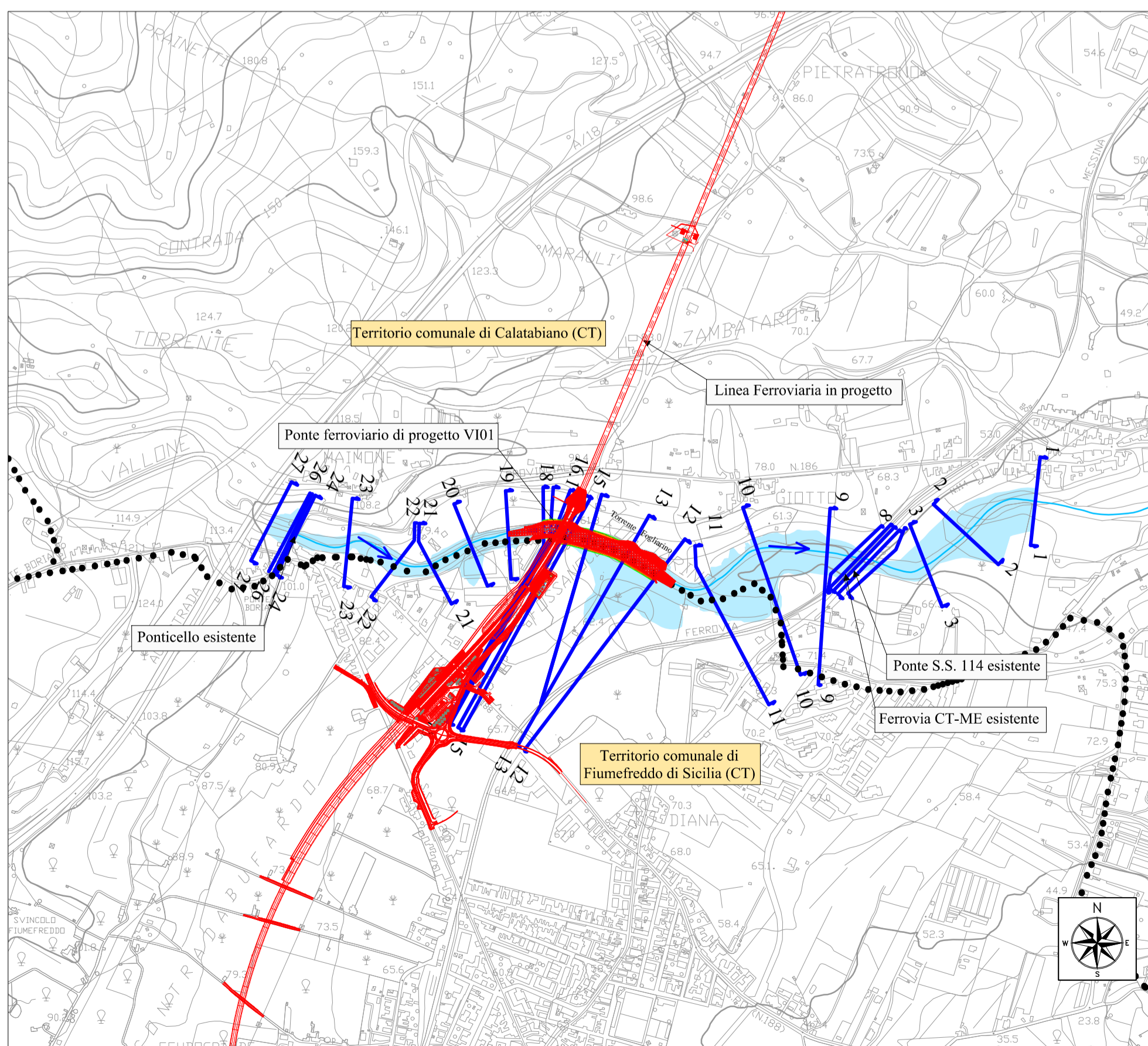
LEGENDA

Portata al colmo di piena con
Tr=300 anni Q=897,60 mc/s

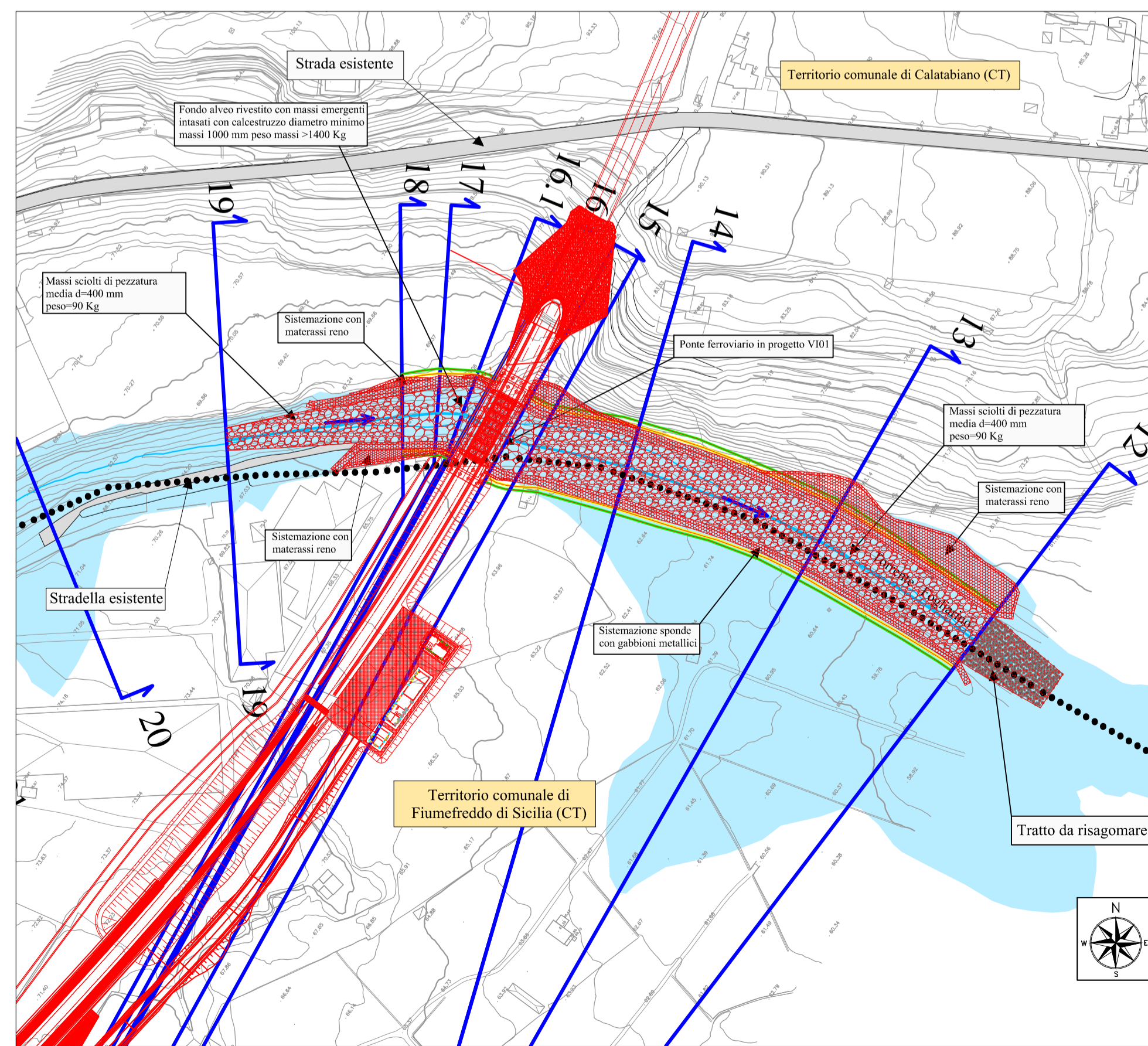
- Fascia di esondazione TR=300 anni
- Tracciati sezioni idrauliche (vista delle sezioni da monte a valle)
- Opere in Progetto
- Reticolo idrografico

Post-Operam

Planimetria scala 1:10.000



Planimetria scala 1:2.000



COMMITTENTE:  **RFI**
RETE FERROVIARIA ITALIANA
GRUPPO FERROVIE DELLO STATO ITALIANE

PROGETTAZIONE:  **ITALFERR**
GRUPPO FERROVIE DELLO STATO ITALIANE

**DIRETTRICE FERROVIARIA MESSINA - CATANIA - PALERMO
UO INFRASTRUTTURE SUD**

PROGETTO DEFINITIVO

**RADDOPPIO DELLA TRATTA GIAMPILIERI - FIUMEFREDDO
Lotto 1: Fiumefreddo (i) - Taormina (i) / Letojanni**

Idrologia e idraulica
Torrente Minissale - Planimetria ante e post operam con aree di esondazione
Tr 300 anni

SCALA: Varie

COMMESSA	LOTTO	FASE	ENTE	TIPO DOC.	OPERA/DISCIPLINA	PROGR.	REV.
RS2S	01	D	78	P6	ID0002	001	A

Revis.	Descrizione	Redatto	Data	Verificato	Data	Approvato	Data	Autorizzato	Data
A	Consegna CSSLPP	M. Carino	Dic. 2017	A. Tortora	Dic. 2017		Gen. 2018		

File:RS2S01D78P6ID0002001A.dwg n. Elab.: 352