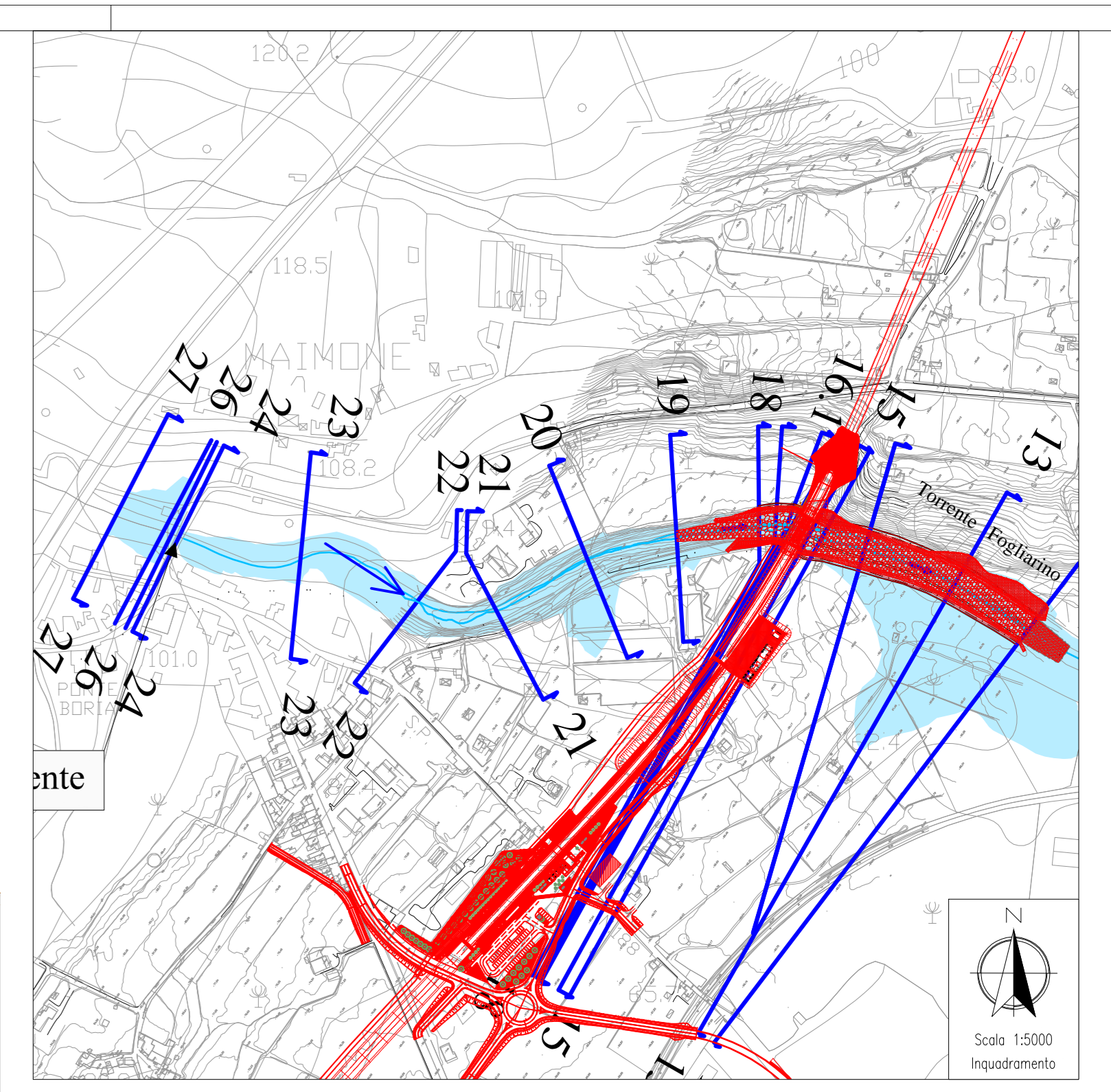
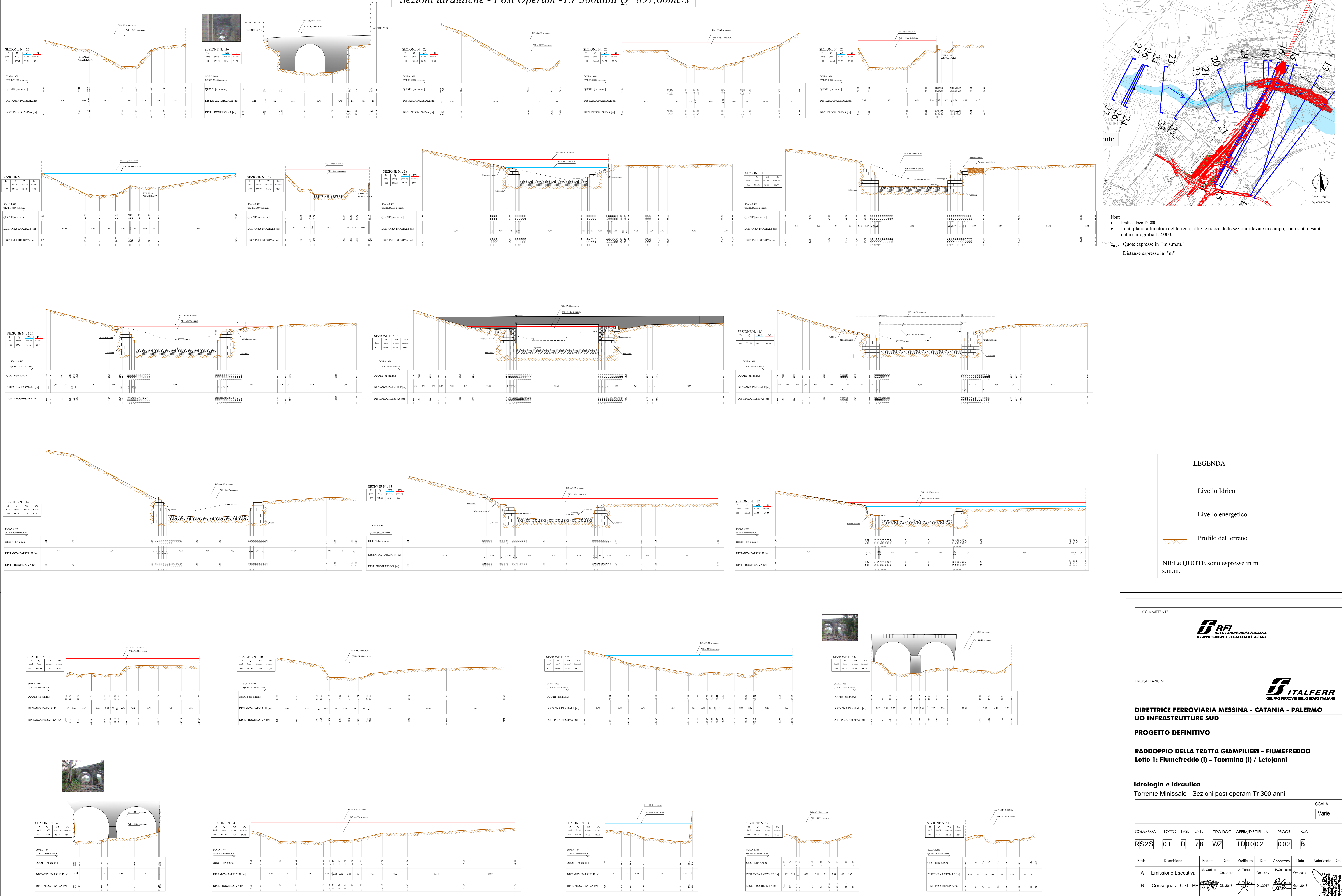


Torrente Minissale - VI 01
Sezioni idrauliche - Post Operam - Tr 300anni Q=897,60mc/s



Note:
 • Profilo idrico Tr 300
 • I dati plano-altimetrici del terreno, oltre le tracce delle sezioni rilevate in campo, sono stati desunti dalla cartografia 1:2.000.
 • Quote espresse in "m s.m.m."
 • Distanze espresse in "m"



LEGENDA

- Livello Idrico
- Livello energetico
- Profilo del terreno

NB: Le QUOTE sono espresse in m s.m.m.

COMMITTENTE: **RFI**
 RFI - INFRASTRUTTURE FERROVIARIE ITALIANE
 GRUPPO FERROVIE DELLO STATO ITALIANE

PROGETTAZIONE: **ITALFERR**
 ITALFERR - GRUPPO FERROVIE DELLO STATO ITALIANE

DIRETTRICE FERROVIARIA MESSINA - CATANIA - PALERMO
UO INFRASTRUTTURE SUD

PROGETTO DEFINITIVO

RADDOPPIO DELLA TRATTA GIAMPILIERI - FIUMEFREDDO
Lotto 1: Fiumefreddo (I) - Taormina (I) / Letojanni

Idrologia e idraulica
 Torrente Minissale - Sezioni post operam Tr 300 anni

SCALA:

COMMESSA	LOTTO	FASE	ENTE	TIPO DOC.	OPERA/DISCIPLINA	PROGR.	REV.
RS2S	01	D	78	WZ	ID0002	002	B

Rev.	Descrizione	Redatto	Data	Verificato	Data	Approvato	Data	Autore	Data
A	Emissione Esecutiva	M. Carlini	Ott 2017	A. Tortora	Ott 2017	P. Carfagna	Ott 2017	T. Carfagna	Ott 2017
B	Consegna al CSLLPP	M. Carlini	Dic 2017	A. Tortora	Dic 2017	P. Carfagna	Gen 2018	T. Carfagna	Gen 2018

File: RS2S01D78V2ID0002002B.dwg n. Elab.: 355