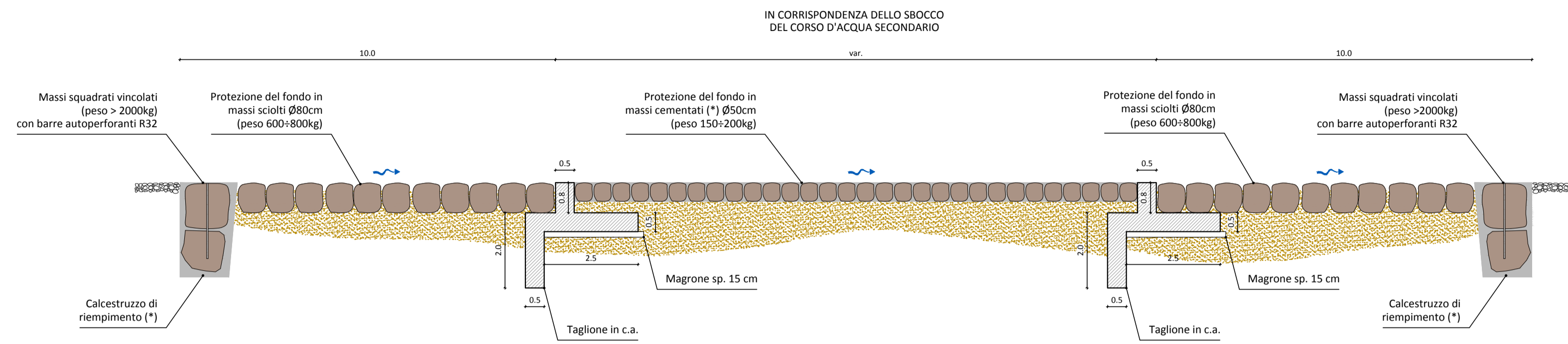


Protezione del fondo del Torrente delle Forche in corrispondenza dell'immissione dei corsi d'acqua secondari

Profilo longitudinale

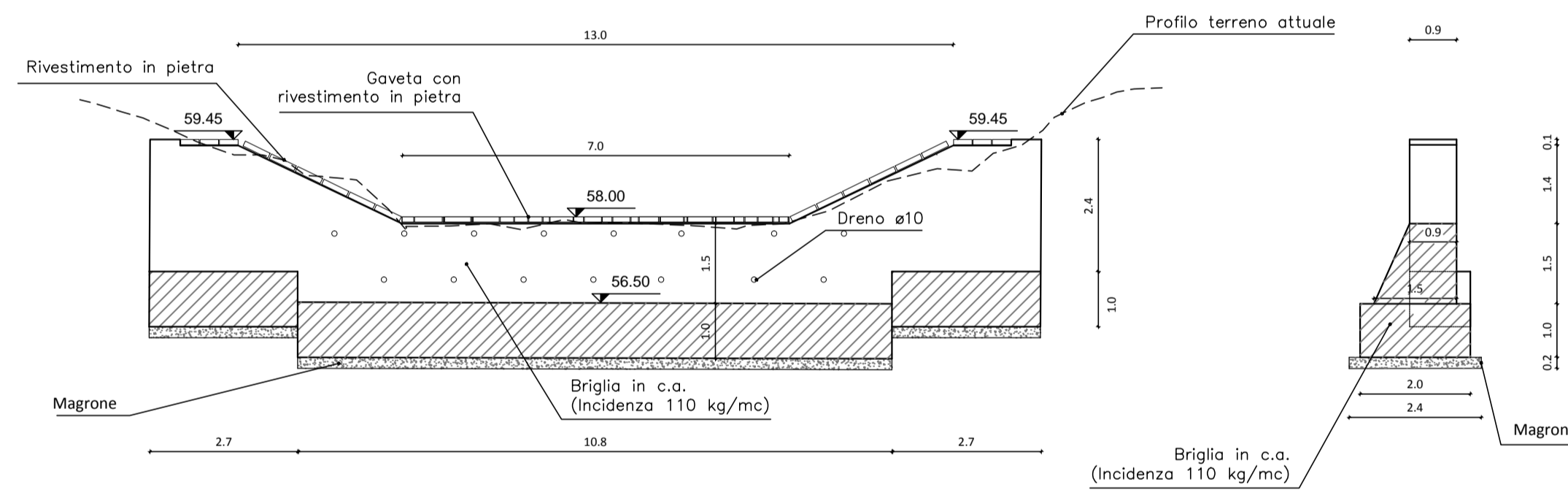
Scala 1:100



(*) Calcestruzzo di riempimento classe di esposizione X0, classe di resistenza C12/15.

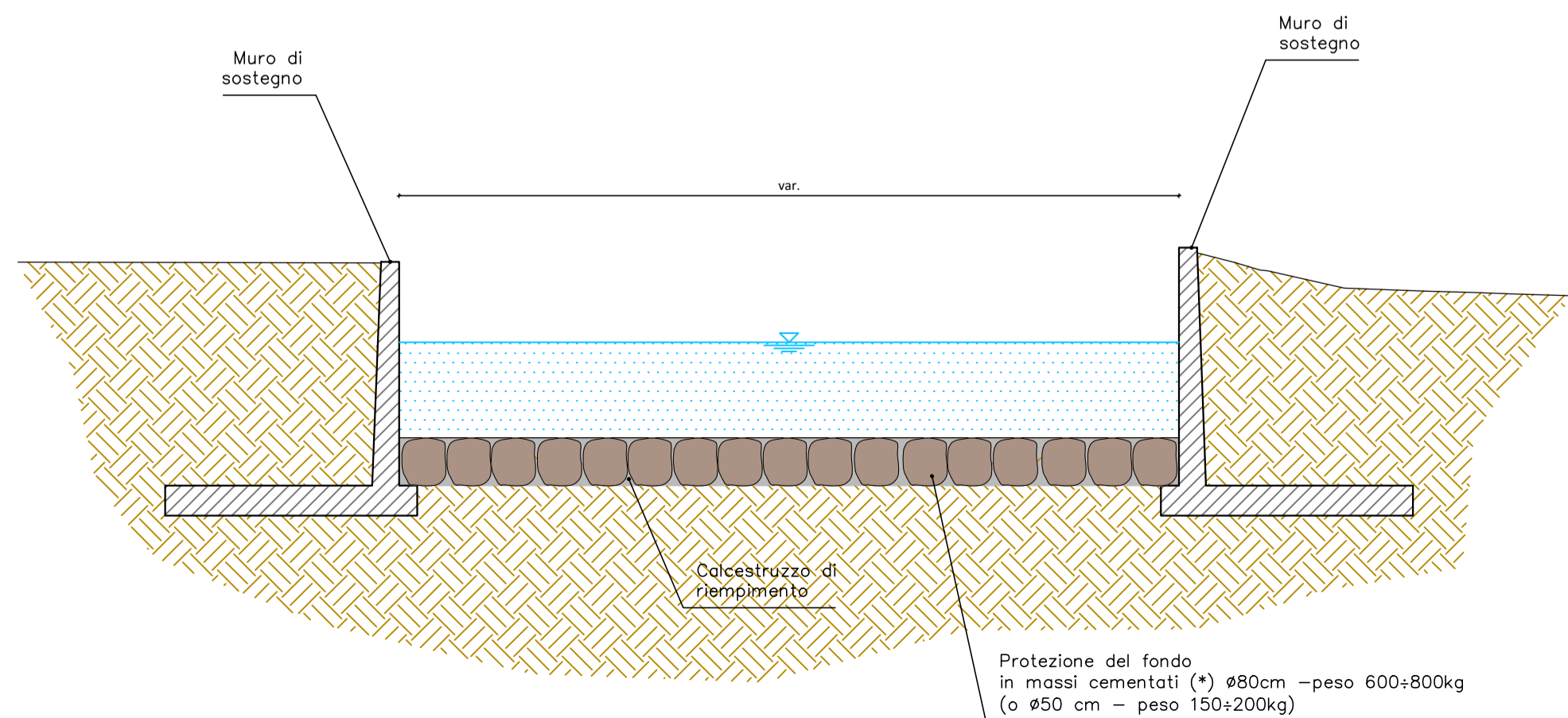
Briglia in c.a. Sezione

Scala 1:100



Protezione del fondo in massi cementati Sezione tipo

Scala 1:100



Protezione del fondo in massi sciolti Sezione tipo

Scala 1:100

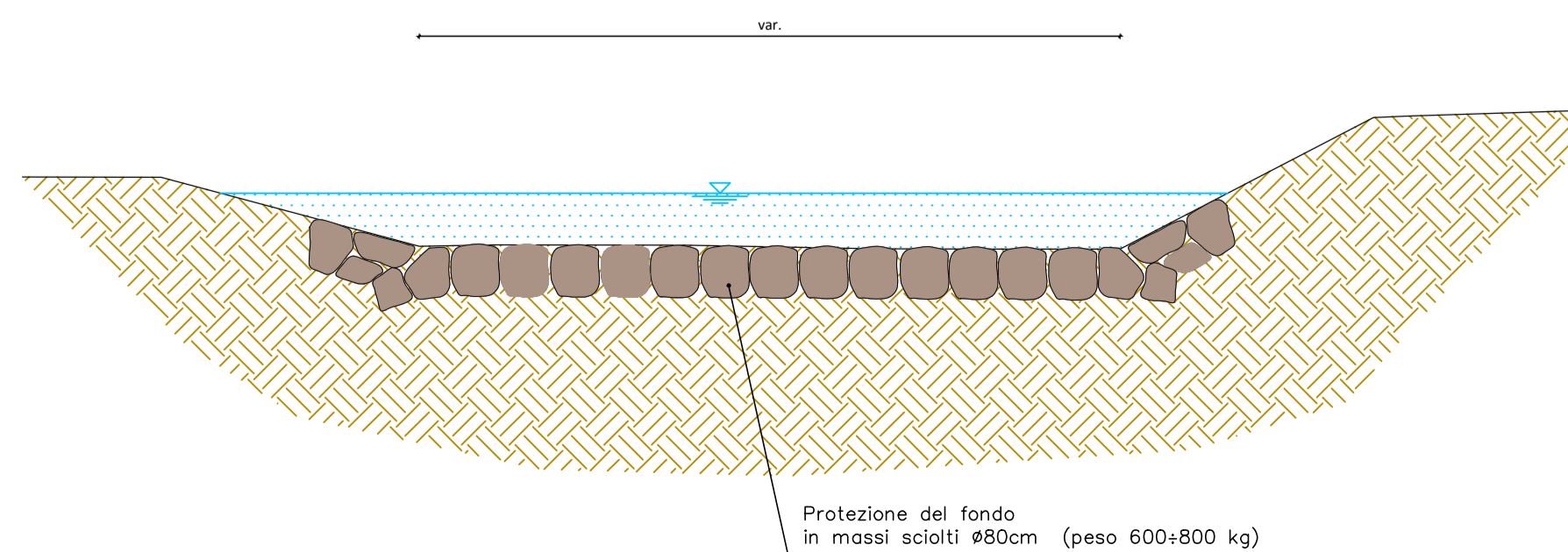


TABELLA MATERIALI

CALCESTRUZZO				
Classe di lavorabilità	Classe di resistenza minima	Classe di esposizione ambientale	Rapporto p/c max	Campi di Impiego
S4-S5	C45/55	XC3	0.45	- Impalcati ed elementi in c.a.p. prefabbricati
S5	C35/45	XC3	0.45	- Impalcati ed elementi in c.a.p. gettati in opera
S4	C35/45	XC3	0.45	- Elementi prefabbricati in c.a. per strutture fuori terra
S3-S4	C25/30	XC1	0.55	- Canalette portacavi ed altri elementi prefabbricati senza funzioni strutturali
S4-S5	C30/37	XC3	0.55	- Impalcati in c.a. ordinari - Solette in c.a. gettate in opera in elevazione
S3-S4	C30/37	XC3	0.55	- Pile e spalle - Boggioni e pulvini - Strutture in c.a. in elevazione
S3-S4	C30/37	XA1	0.55	- Tombini a struttura scatolare e circolare
S3-S4	C30/37	XC3	0.55	- Muri di controripa/sottoscarpa, sottovia scotolari, muri reggispinta
S3-S4	C25/30	XC2	0.60	- Fondazioni non armate (pozzi, sottopinti, prismi per difese spondali, etc.)
S3-S4	C25/30	XC2	0.60	- Solette di fondazione, fondazioni armate e plates di varo
S3-S4	C25/30	XC1	0.60	- Cunette canallette e cordoli
S4-S5	C25/30	XC2	0.60	- Pali (di paratie o opere di sostegno), diaframmi e relativi cordoli di collegamento gettati in opera
S4-S5	C25/30	XC2	0.60	- Pali/diaframmi di fondazione gettati in opera
S3-S4	C28/35	XC3	0.45	- Fabbricati
--	C12/15	X0	--	- Magrone e riempimento di livellamento

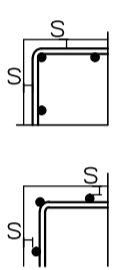
ACCIAIO	
ACCIAIO IN BARRE PER GETTI E RETI ELETTROSALDATE	S450C fyk=450Mpa ftk=540Mpa 1.15s fyk/fyk < 1.35 fyk= tensione caratteristica di snervamento ftk= tensione caratteristica di rottura
ACCIAIO ARMONICO DI TIPO STABILIZZATO PER TRAVI E TRAVERSI	Trefoli ø0,6" fptk 1860Mpa - fp(1)k 1670Mpa a trave
ACCIAIO PER ARMATURA MICROPALI	S275JR, S355JR
ACCIAIO PER CARPENTERIA METALLICA	S275JR, S355JR

LE CARATTERISTICHE DEI MATERIALI INDICATE IN TABELLA SONO REQUISITI MINIMI VALIDI PER TUTTO IL PROGETTO E DEVONO CONSIDERARSI SUPERATE DALLE PRESCRIZIONI RIPORTATE SUGLI ELABORATI DELLE SINGOLE OPERE, OVE PIU' RESTRITTIVE.

PRESCRIZIONI

COPRIFERRO NETTO

- PALI DI FONDAZIONE E PER PARATIE, DIAFRAMMI E RELATIVI CORDOLI.....S=60 mm
- SOLETTE DI FONDAZIONE, FONDAZIONI ARMATE.....S=40 mm
- FONDAZIONI NON ARMATE.....S=40 mm
- OPERE IN ELEVAZIONE IN VISTA (PILE, SPALLE, BAGGIOLI, PULVINI).....S=40 mm
- OPERE IN ELEVAZIONE CON SUPERFICI INTERRATE O NON ISPEZIONABILI.....S=40 mm
- SOLETTE DA PONTE - ESTRADOSSO.....S=35 mm
- SOLETTE DA PONTE - INTRADOSSO (GETTO IN OPERA).....S=35 mm
- SOLETTE DA PONTE - INTRADOSSO (GETTO SU PREDALLES).....S=20 mm
- IMPALCATI - ARMATURA ORDINARIA.....S=40 mm
- IMPALCATI IN C.A.P. - CAVI PRE-TESI.....S=max(Phmax; 50mm)
- IMPALCATI IN C.A.P. - CAVI POST-TESI.....S=30 mm
- VELETE.....S=30 mm
- PREDALLES CON FUNZIONI STRUTTURALI.....S=25 mm
- PREDALLES SENZA FUNZIONI STRUTTURALI.....S=max(Phmax; 20mm)
- CUNETTE, CANALETTE E CORDOLI.....S=40 mm



NEL CASO IN CUI LE CONDIZIONI AMBIENTALI SIANO AGGRESSIVE E MOLTO AGGRESSIVE I COPRIFERRI MINIMI INDICATI IN TABELLA ANDRANNO AUMENTATI RISPETTIVAMENTE DI 10mm E 20 mm (AD ECCEZIONE DEI PALI).

COMMITTENTE:



PROGETTAZIONE:



DIRETTRICE FERROVIARIA MESSINA - CATANIA - PALERMO
UO INFRASTRUTTURE SUD

PROGETTO DEFINITIVO

RADDOPPIO DELLA TRATTA GIAMPILIERI - FIUMEFREDDO
Lotto 1: Fiumefreddo (i) - Taormina (i) / Letojanni

IDROLOGIA E IDRAULICA

Sezioni tipo di sistemazione dei corsi d'acqua

SCALA:

Varie

COMMESSA LOTTO FASE ENTE TIPO DOC. OPERA/DISCIPLINA PROGR. REV.

R|S|S|S 01 D 78 BZ 1|D|0|0|0|2 002 B

Revis.	Descrizione	Redatto	Data	Verificato	Data	Approvato	Data	Autorizzato	Data
B	Consegna CSLPP	M. Caccato	10/2017	A. Tartora	10/2017	P. Carlesimo	01/2018		
A	Emissione Esecutiva	M. Caccato	10/2017	A. Tartora	10/2017	P. Carlesimo	10/2017		

File: RS2501D78BZID0002002B.dwg

n. Elab.: 371