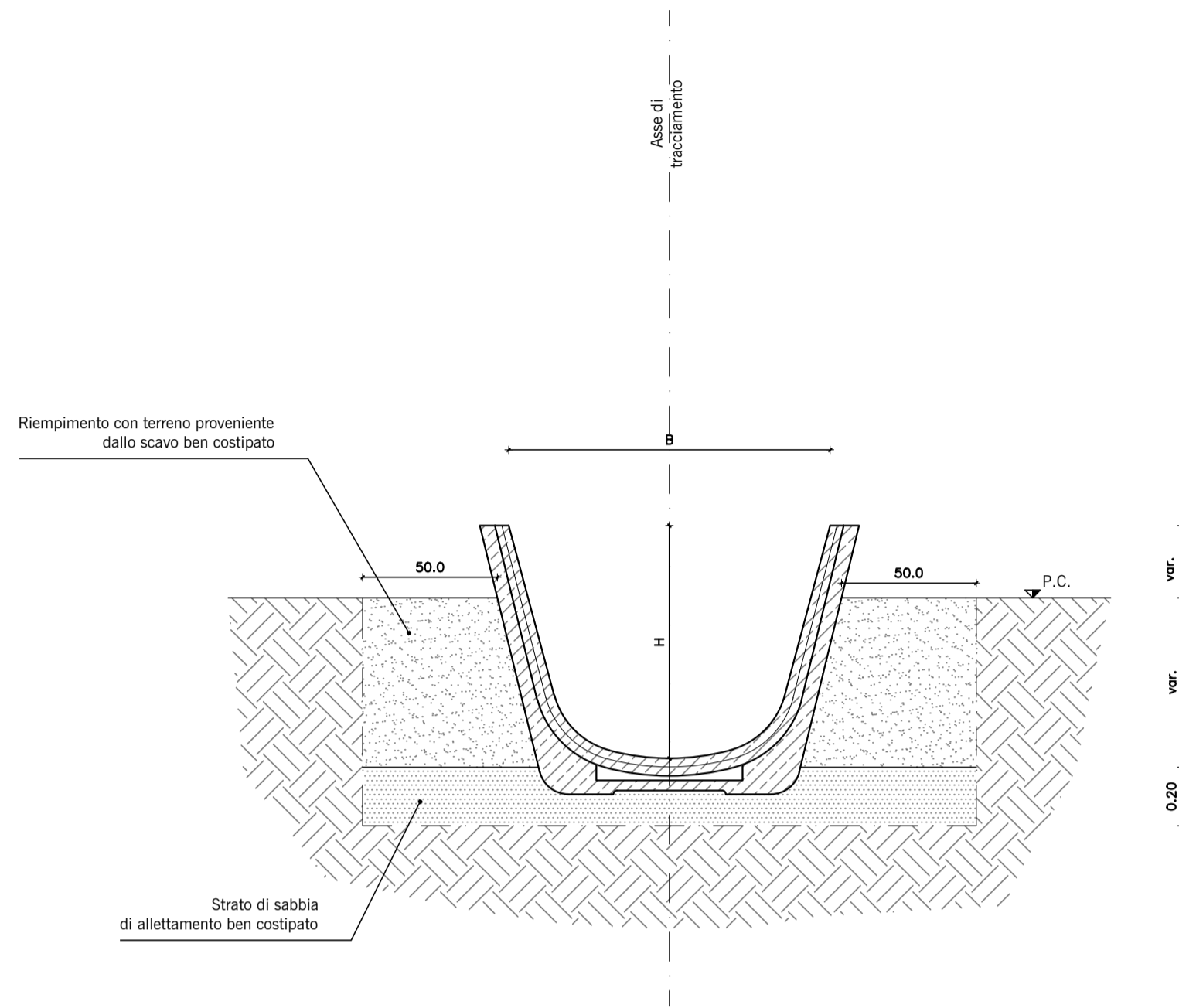


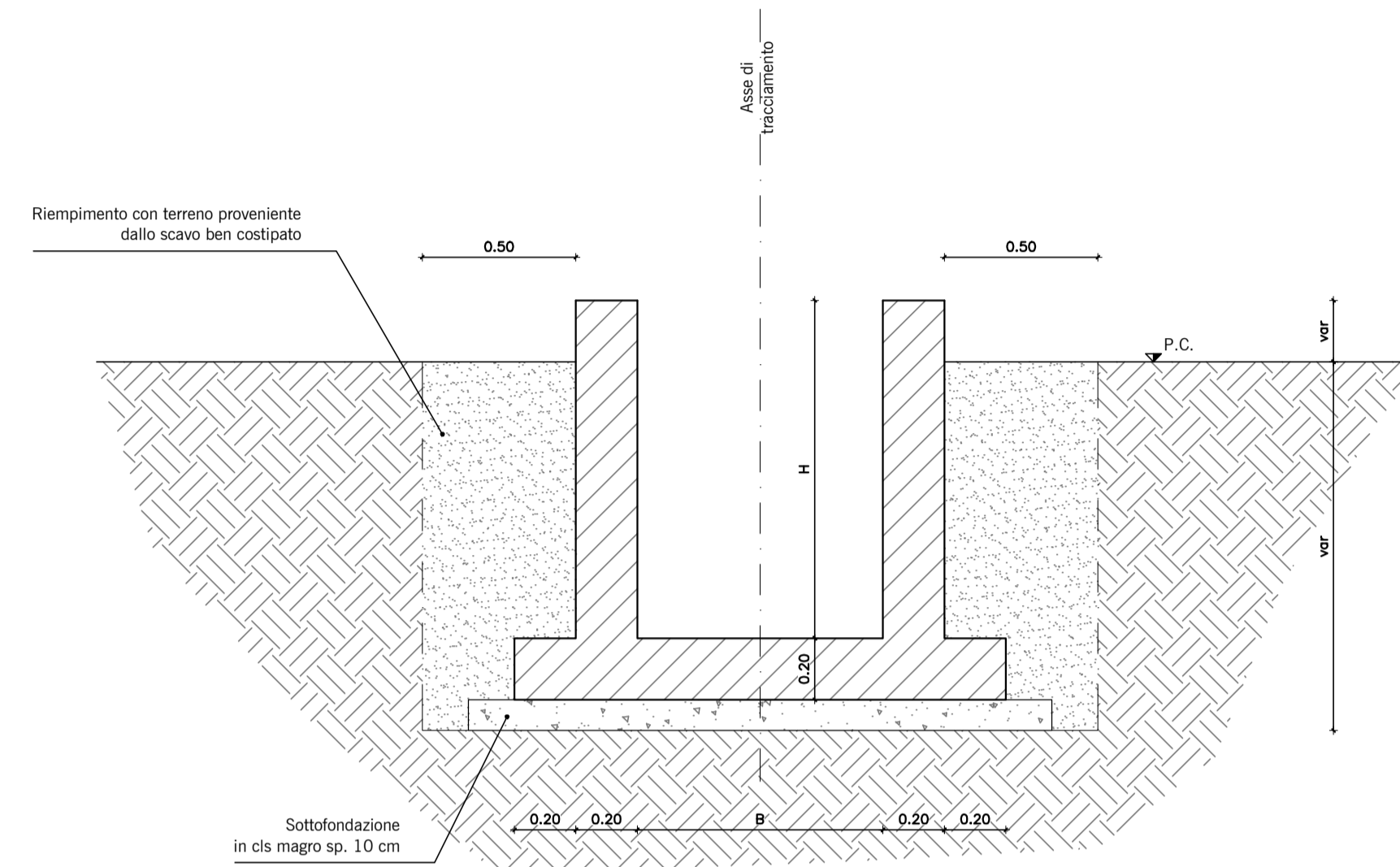
CANALETTA PREFABBRICATA IN CLS
Sezione tipo di posa

Scala 1:20



CANALETTA IN CALCESTRUZZO GETTATO IN OPERA
Sezione tipo di posa

Scala 1:20

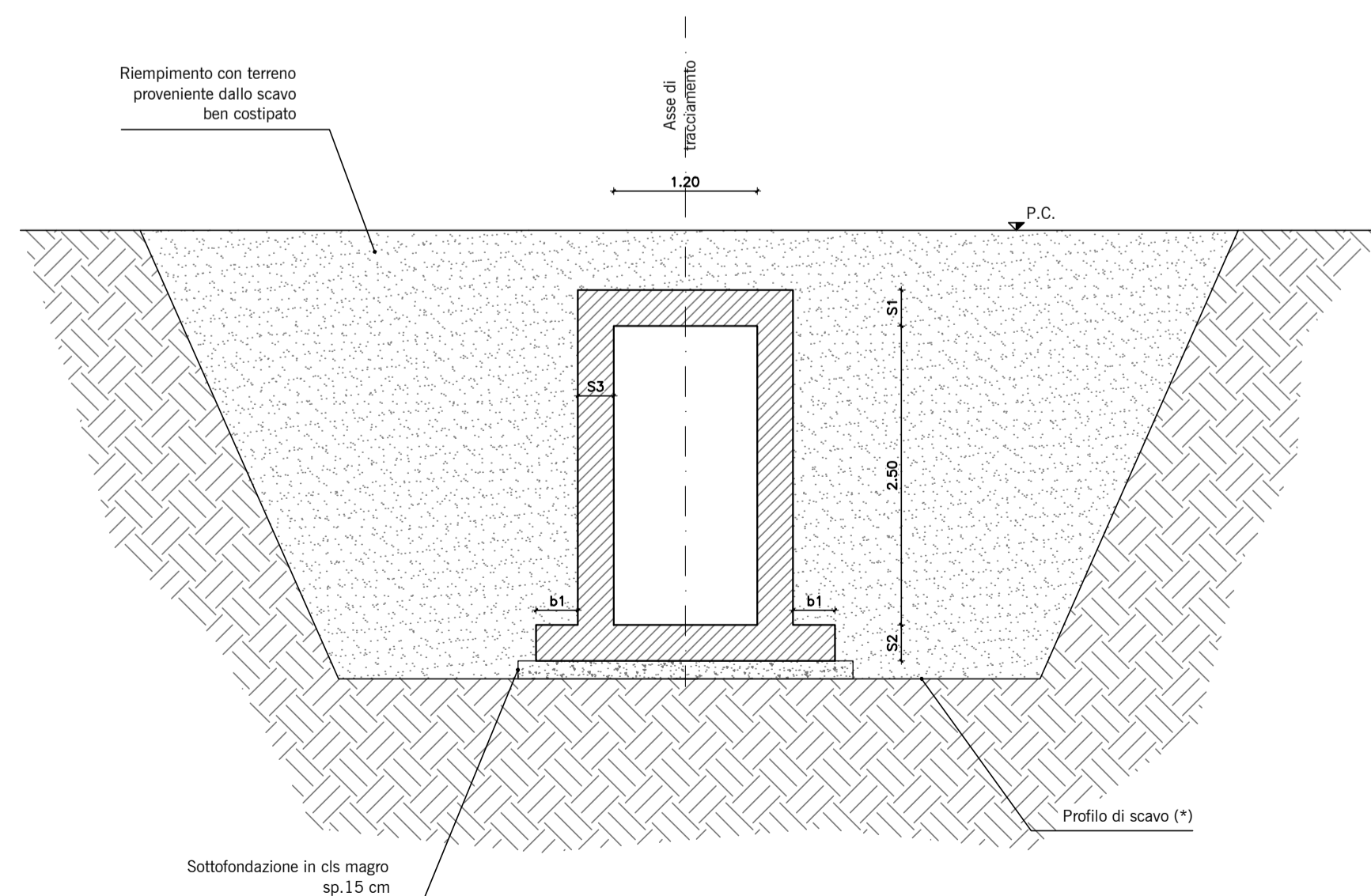


Dimensioni minime delle canalette di progetto

ID interferenza	B [m]	H [m]	Lunghezza canaletta [m]	Tratto
ID_BUF_01	0.45	0.66	38.6	A-B
ID_BUF_02_03	0.80	1.10	19.0+11.0	A-C, G-H
ID_BUF_04_05	0.70	0.50	95.0	C-D
ID_BUF_06	0.70	0.50	117.0	A-C
ID_BUF_07	0.70	0.50	225.0	F-G
ID_BUF_08	0.40	0.65	10.6+4.0	A-B, C-D
ID_BUF_09	0.40	0.65	22.0	A-B

SCATOLARE ID_BUF_04
Sezione tipo di posa

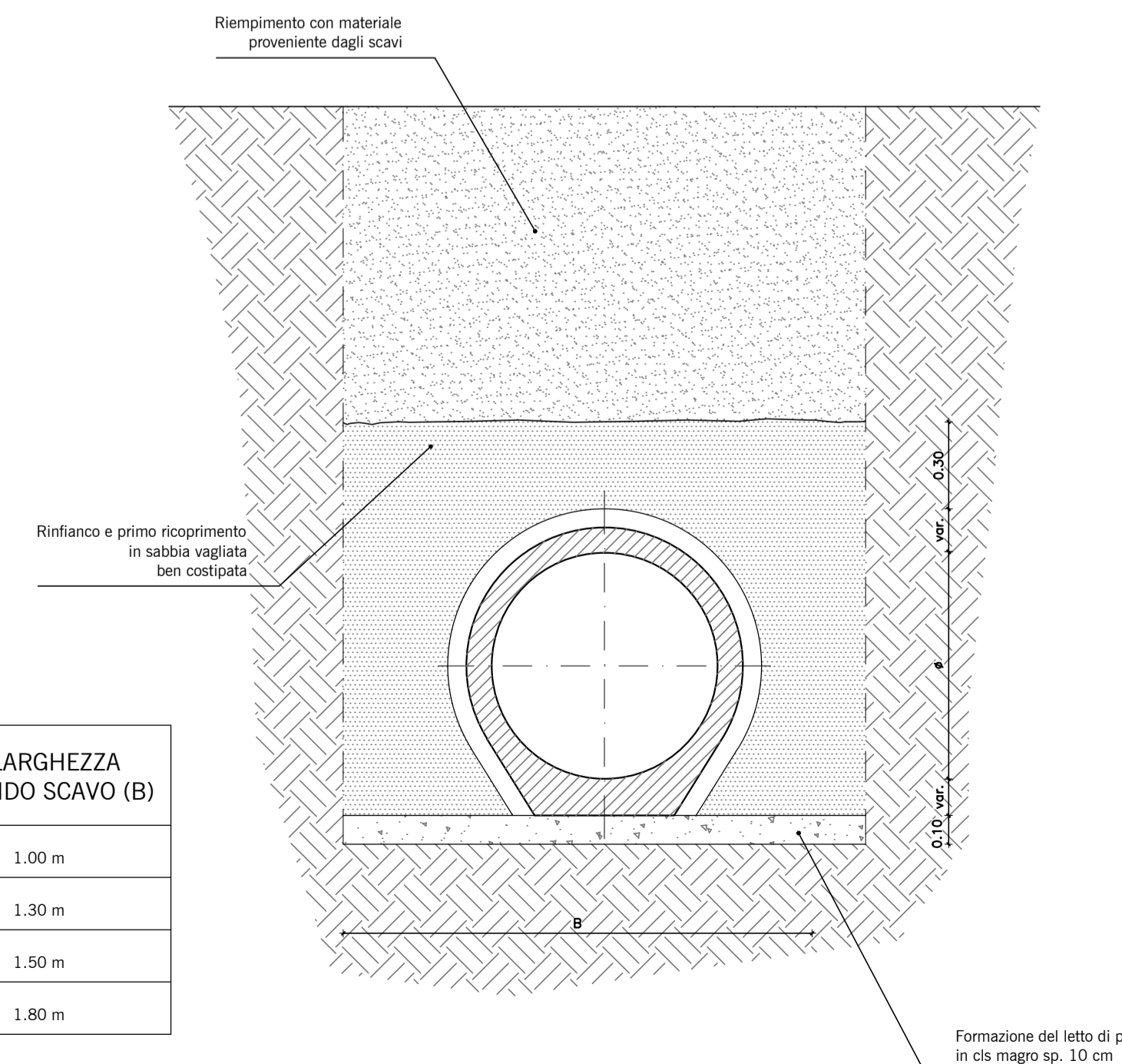
Scala 1:50



Nota(*)
Lo scavo viene eseguito e risulta compreso nell'ambito dei lavori per la realizzazione della galleria

CONDOTTE IN CLS
Sezione tipo di posa

Scala 1:20



DIMENSIONE COLLETTORE (Ø)	LARGHEZZA FONDO SCAVO (B)
Ø 30 cm	1.00 m
Ø 50 cm	1.30 m
Ø 60 cm	1.50 m
Ø 100 cm	1.80 m

Dimensioni condotte in cls di progetto

ID interferenza	Ø [cm]	Lunghezza [m]	Tratto
ID_BUF_02_03	100	126.0	C-G
ID_BUF_04_05 provvisoria	100	76.0	A-D
ID_BUF_06	50	9.0	C-D
ID_BUF_06 provvisoria	30	63.0	A-C
ID_BUF_07	50	9.0	E-F
ID_BUF_08	60	24.4	B-C
ID_BUF_09	50	49.5+15.8+55.6	B-C, D-E, E-F

Particolare della giunzione

Scala 1:20

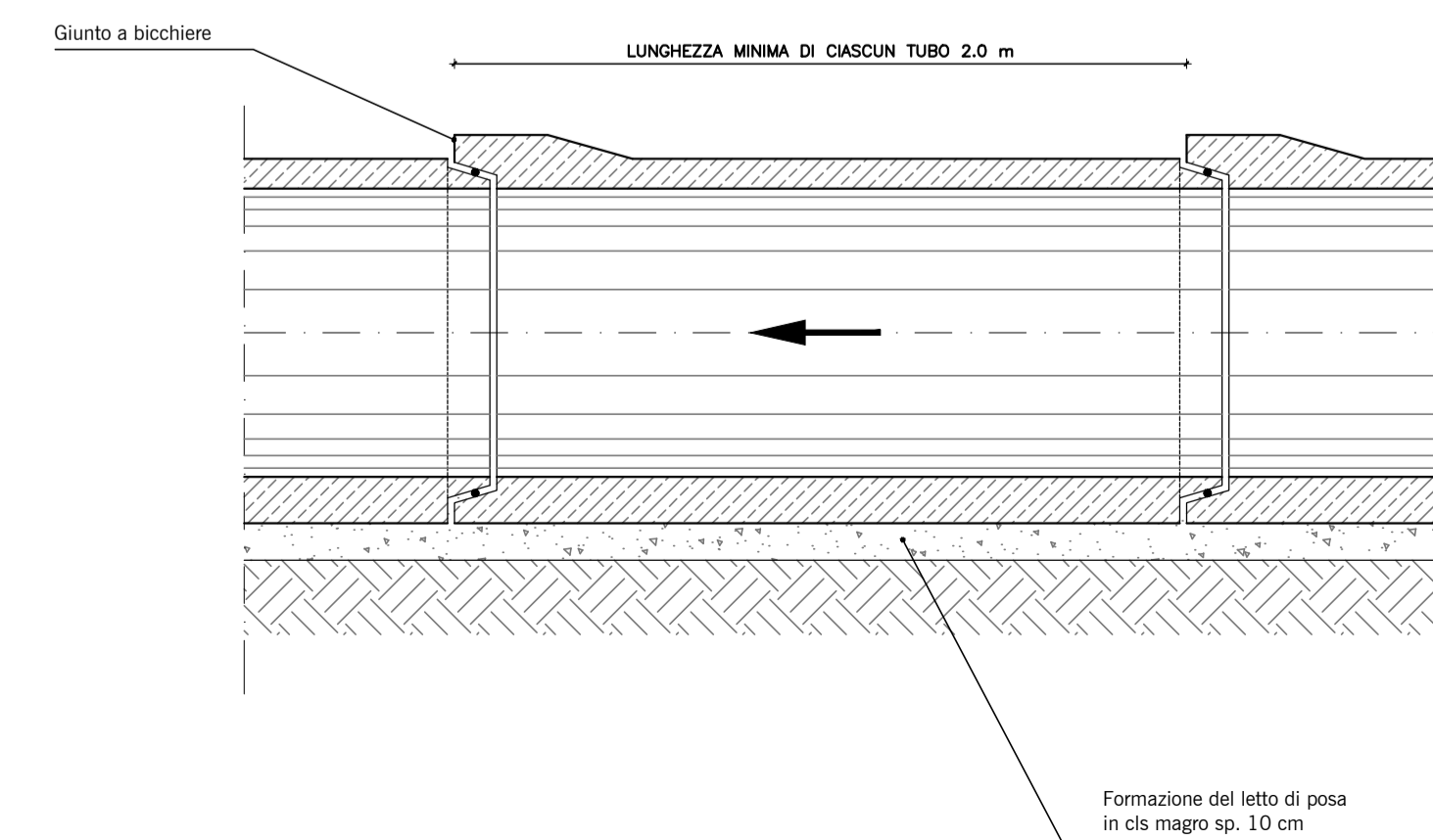


TABELLA MATERIALI

CALCESTRUZZO				
Classe di lavorabilità	Classe di resistenza minima C(fck/fck)_{min}	Classe di esposizione ambientale (UNI EN 206)	D_{max} (mm)	Compi di Impiego
S3-S4	C25/30	XC2	25	- Pozzetti idraulici, canalette
--	C12/15	X0	--	- Magrone e riempimento di livellamento

TUBAZIONI IN CALCESTRUZZO: Tubazioni in calcestruzzo armato classe di esposizione XA1, classe di resistenza C35/45, rispondenti alle norme sui cementi armati e UNI EN 1916

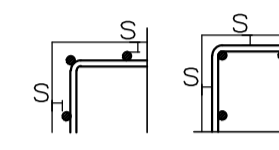
ACCIAIO	
ACCIAIO IN BARRE PER GETTI E RETI ELETTRISALDATE	B450C f_{yk}=450Mpa f_{tk}/f_{yk} < 1.35 f_{yk}= tensione caratteristica di snervamento f_{tk}= tensione caratteristica di rottura

LE CARATTERISTICHE DEI MATERIALI INDICATE IN TABELLA SONO REQUISITI MINIMI VALIDI PER TUTTO IL PROGETTO E DEVONO CONSIDERARSI SUPERATE DALLE PRESCRIZIONI RIPORTATE SUGLI ELABORATI DELLE SINGOLE OPERE, OVE PIU' RESTRITTIVE

PRESCRIZIONI

COPRIFERRO NETTO

- FONDAZIONI ARMATE.....S=40 mm
- OPERE IN ELEVAZIONES=40 mm



COMMITTENTE:



PROGETTAZIONE:



DIRETTRICE FERROVIARIA MESSINA - CATANIA - PALERMO
UO INFRASTRUTTURE SUD

PROGETTO DEFINITIVO

RADDOPPIO DELLA TRATTA GIAMPILIERI - FIUMEFREDDO
Lotto 1: Fiumefreddo (i) - Taormina (i) / Letojanni

IDROLOGIA E IDRAULICA

Particolari interferenze con Bufardo Acque - Tav. 1

SCALA:

varie

COMMESSA LOTTO FASE ENTE TIPO DOC. OPERA/DISCIPLINA PROGR. REV.

RS2S 01 D 78 BZ ID0002 003 B

Revis.	Descrizione	Redatto	Data	Verificato	Data	Approvato	Data	Autorizzato	Data
B	Consegna CSLLPP	M. Coccolato	12/2017	A. Tortora	12/2017	P. Carlesimo	01/2018	D. Tiberi	12/2017
A	Emissione Esecutiva	M. Coccolato	10/2017	A. Tortora	10/2017	P. Carlesimo	10/2017		