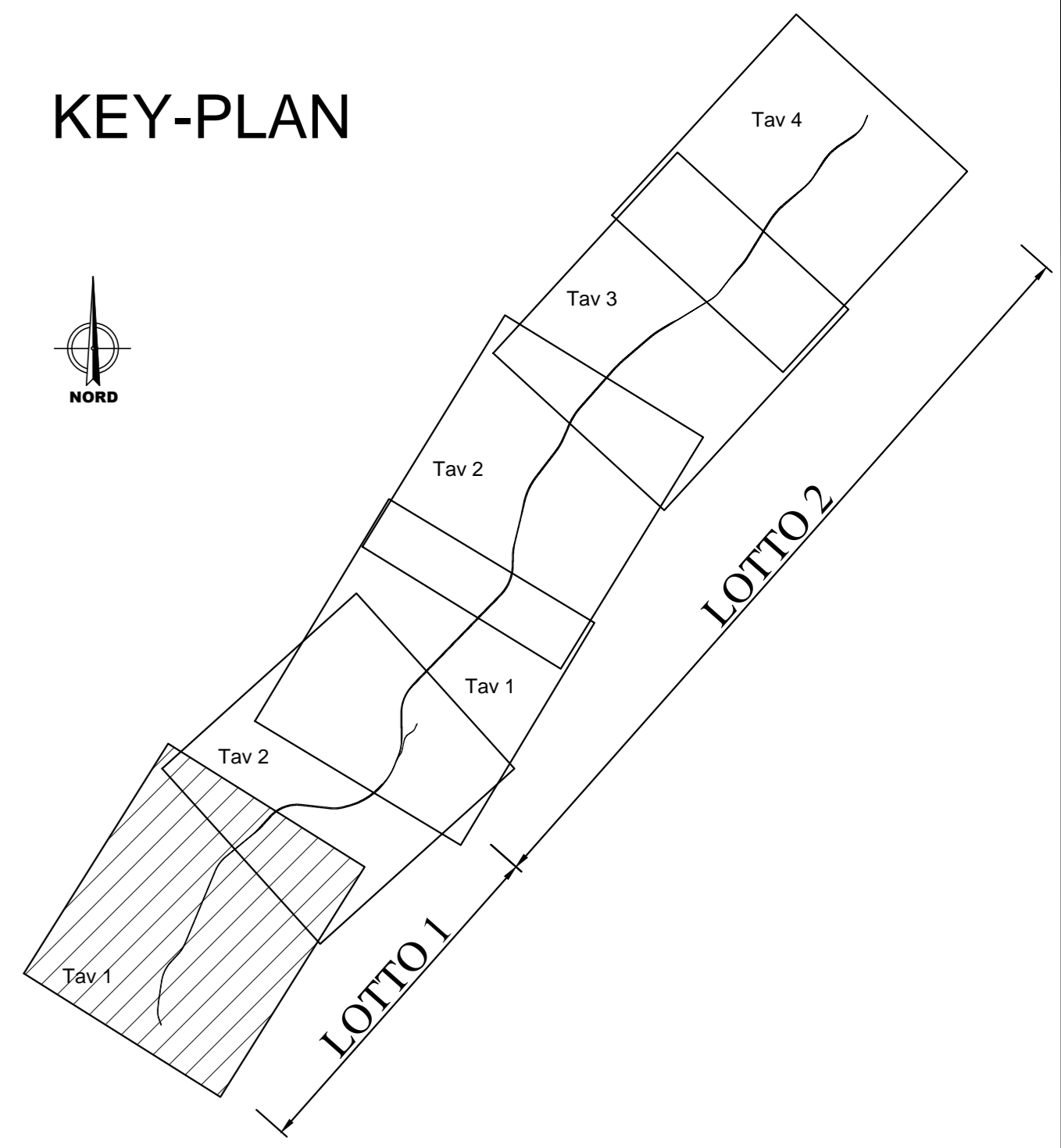
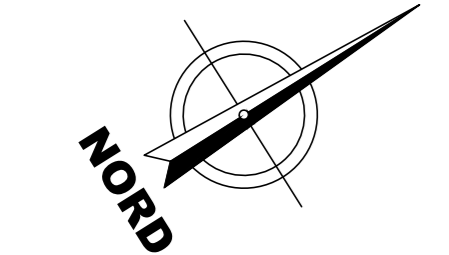


KEY-PLAN



Legenda

- Confini Comunali
 - Confini Città Metropolitana
- Linea**
- Linea Catania - Messina (storica)
 - Linea Catania - Messina (dismessa)
 - Linea Alcantara - Randazzo
 - Linea Catania - Messina (tratto di progetto)
 - lotto 1
- Impianti**
- Linea storica
 - Progetto
 - Dismissione



COMMITTENTE:



PROGETTAZIONE:



DIRETTRICE FERROVIARIA MESSINA - CATANIA - PALERMO
UO INFRASTRUTTURE SUD

PROGETTO DEFINITIVO

RADDOPPIO DELLA TRATTA GIAMPILIERI - FIUMEFREDDO
Lotto 1: Fiumefreddo (I) - Taormina (I) / Letojanni

INFRASTRUTTURA FERROVIARIA

Linea

Planimetria di progetto su ortofoto tav. 1/2

1:10000

COMMESSA	LOTTO	FASE	ENTE	TIPO DOC.	OPERA/DISCIPLINA	PROGR.	REV.
RS2S	01	D	78	P4	IF0001	001	B

Revis.	Descrizione	Redatto	Data	Verificato	Data	Approvato	Data	Autorizzato	Data
A	Emissione Esecutiva	A. Inglesi	04/2017	O. Troilo	04/2017	P. Carlesimo	04/2017	D. Tiberti	04/2017
B	Emissione Esecutiva	A. Inglesi	04/2017	O. Troilo	04/2017	P. Carlesimo	04/2017	D. Tiberti	04/2017