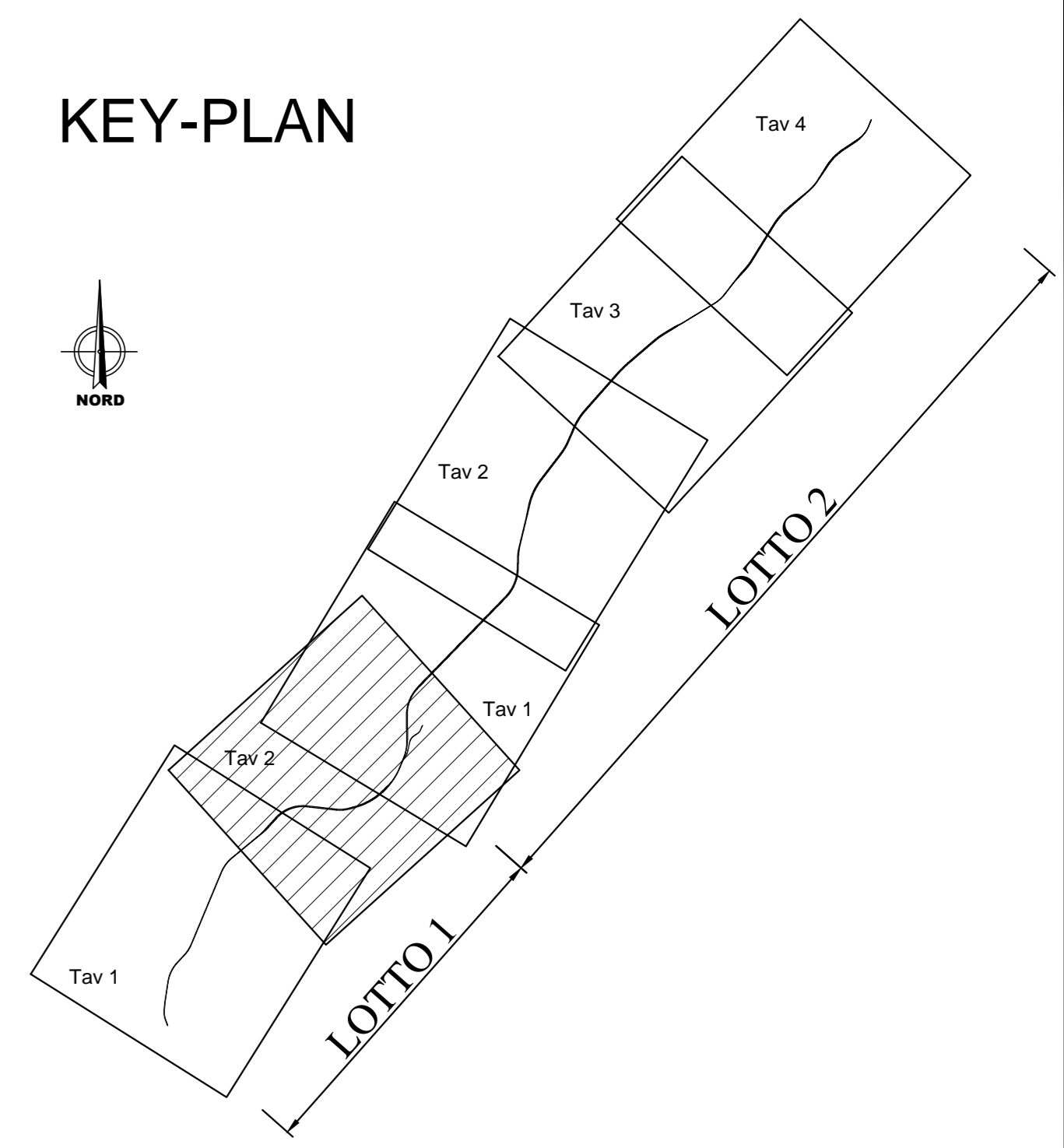


KEY-PLAN



Legenda

- Confini Comunali
 - Confini Città Metropolitana
- Linea**
- Linea Catania - Messina (storica)
 - Linea Catania - Messina (dismessa)
 - Linea Alcantara - Randazzo
 - Linea Catania - Messina (tratto di progetto)
- Impianti**
- Linea storica
 - Progetto
 - Dismissione

COMMITTENTE:



PROGETTAZIONE:



**DIRETTRICE FERROVIARIA MESSINA - CATANIA - PALERMO
UO INFRASTRUTTURE SUD**

PROGETTO DEFINITIVO

RADDOPPIO DELLA TRATTA GIAMPILIERI - FIUMEFREDDO
Lotto 1: Fiumefreddo (I) - Taormina (I) / Letojanni

INFRASTRUTTURA FERROVIARIA

Linea
Planimetria di progetto su ortofoto tav. 2/2

1:10000

COMMESSA LOTTO FASE ENTE TIPO DOC. OPERA/DISCIPLINA PROG. REV.

RS2S 01 D 78 P4 IF0001 002 B

Revis.	Descrizione	Redatto	Data	Verificato	Data	Approvato	Data	Autorizzato	Data
A	Emissione Esecutiva	A. Inglesi	Dic. 2017	D. Tricò	Dic. 2017	P. Carlesino	Dic. 2017	D. Tiberti	
B	Emissione Esecutiva	A. Inglesi	Dic. 2017	D. Tricò	Dic. 2017	[Signature]	Dic. 2017	[Signature]	