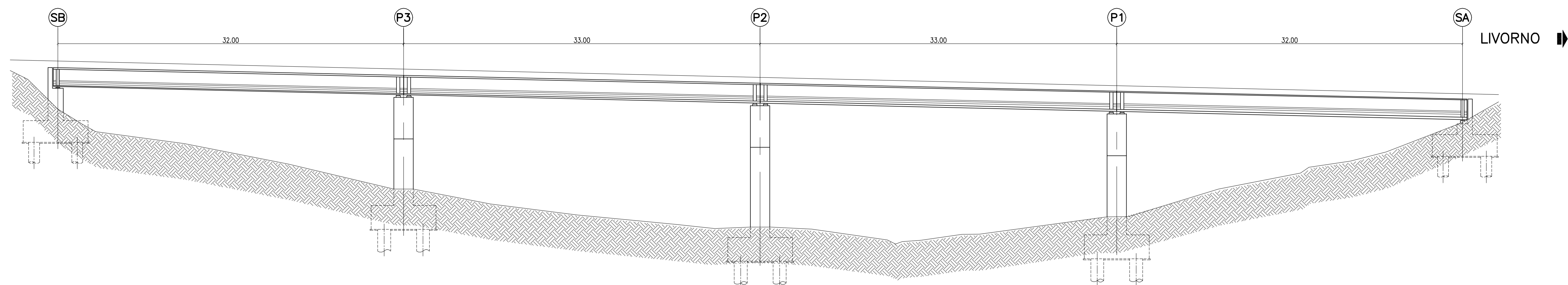


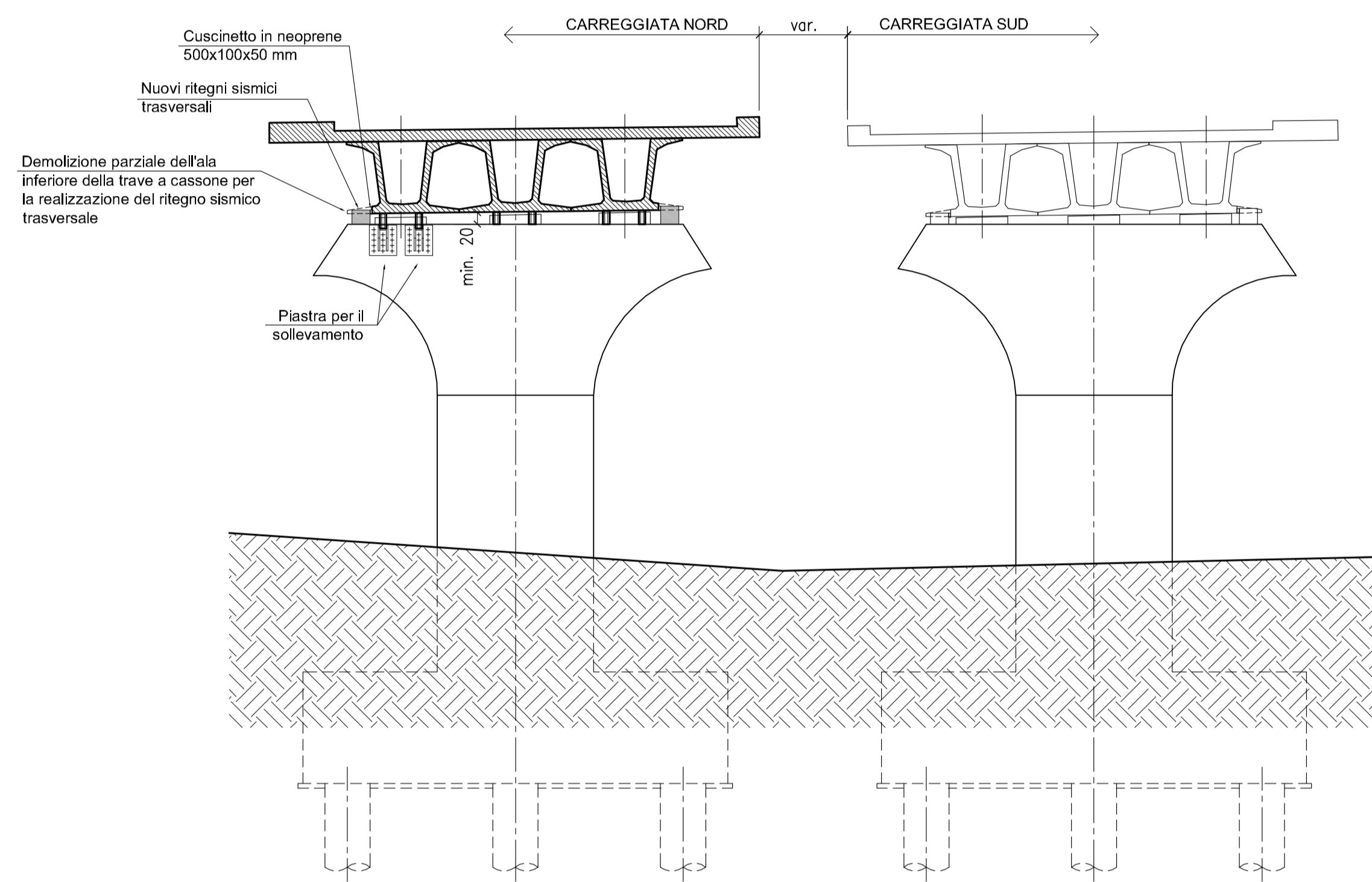
PROSPETTO ESTERNO CARREGGIATA NORD - 1:200



ELENCO FASI DA PREVEDERE PER OGNI CAMPATA:

- Posizionamento dei martinetti idraulici per il sollevamento dell'impalcato sotto ogni trave in c.a.p., dove possibile posizionando i supporti direttamente sul pulvino (distanza tra l'estradosso del pulvino e l'intradosso della trave min. 20 cm), dove tale operazione risulti impossibile utilizzando delle piastre per il sollevamento;
- Rimozione appoggi;
- Posa in opera nuovo apparecchio di appoggio in neoprene armato;
- Rimozione dei martinetti e delle piastre per il sollevamento avendo cura di risarcire le perforazioni effettuate;

PROSPETTO PILA - 1:100



Demolizione e ricostruzione o ripristino dei baggoli esistenti dove necessario a causa di parti lesionate o di nuovo dimensionamento dell'appoggio (necessità di un baggolo di maggiori dimensioni):

- Asportazione degli strati corticali del calcestruzzo armato eseguito mediante idrodemolizione fino a scoprire l'armatura esistente;
- Cassatura e getto di calcestruzzo espansivo all'aria previa posa in opera di armatura aggiuntiva;
- Posa in opera di nuovo apparecchio di appoggio in neoprene armato.

DETTAGLI POSIZIONAMENTO MARTINETTO - 1:50

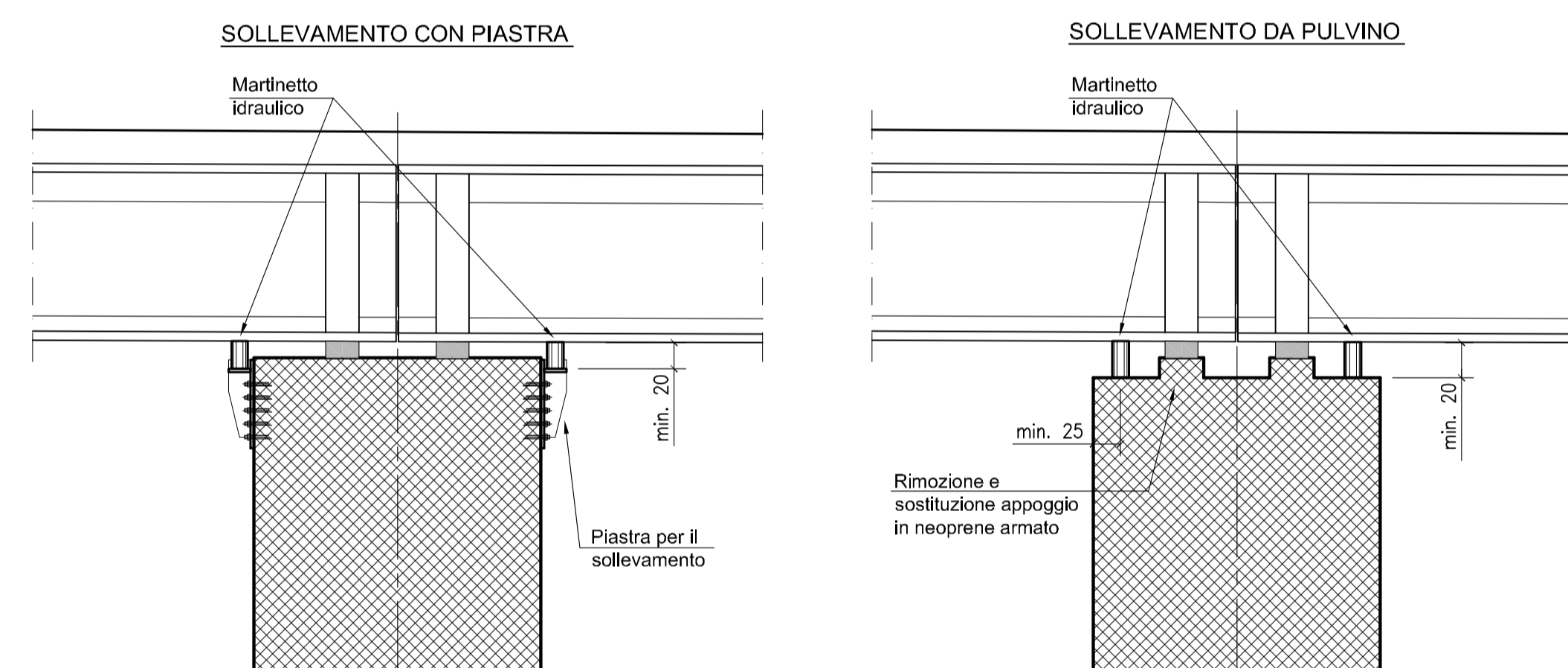


TABELLA MATERIALI:

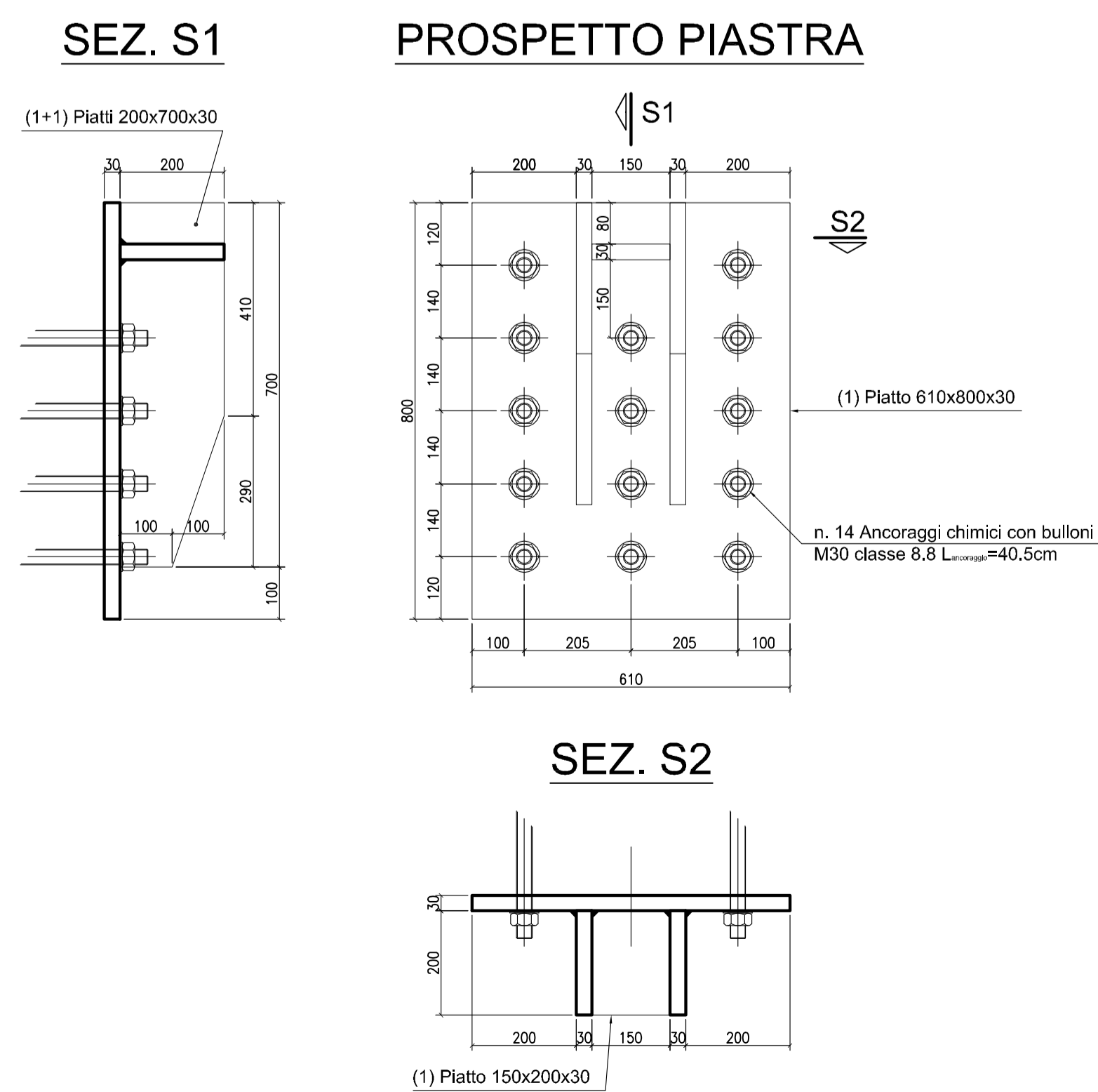
PER QUANTO NON SPECIFICATO NEL SEGUITO, IN PARTICOLARE RELATIVAMENTE ALLE CARATTERISTICHE DEI MATERIALI, ALLE SPECIFICHE PER L'ESECUZIONE DEI LAVORI ED AI CONTROLLI DA ESEGUIRE, SI DOVRÀ FARE RIFERIMENTO ALLE NORME TECNICHE D'APPALTO.

- CALCESTRUZZO:**
 CORDOLI, BAGGIOLI E RITEGNI SISMICI:
 Calcestruzzo espansivo all'aria con ritiro ≤ 100 micron/m a 28 gg.
 - Classe di resistenza C32/40
 - Classe di esposizione XC4
ACCIAIO PER ARMATURE ORDINARIE:
 - Acciaio in barre nervate tipo B450C
 fyk ≥ 450 MPa
 ftk ≥ 540 MPa
COPRIFERRO 35.0 mm

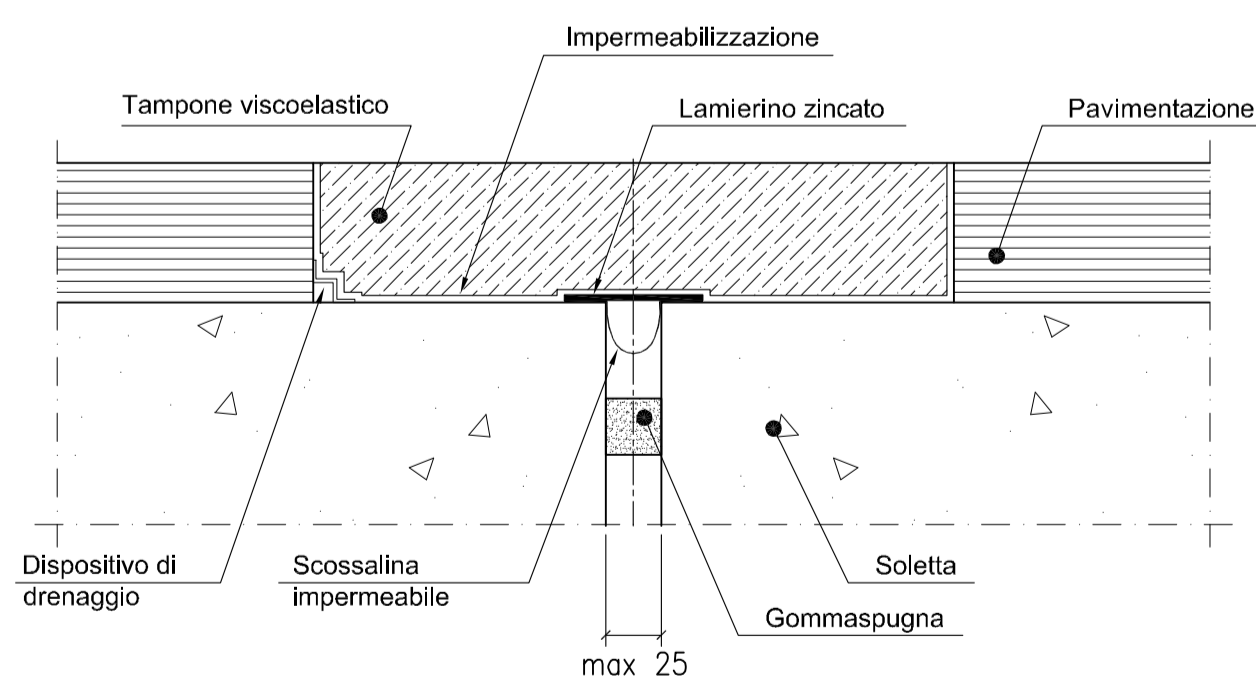
N.B. MATERIALI CONFORMI ALLE NORME:
 UNI EN 206-1: 2006
 UNI EN 11104: 2004
 UNI EN ISO 15630: 2004

NOTA:
 LE QUOTE DELL'ESISTENTE SARANNO SOGGETTE A RISCONTRO

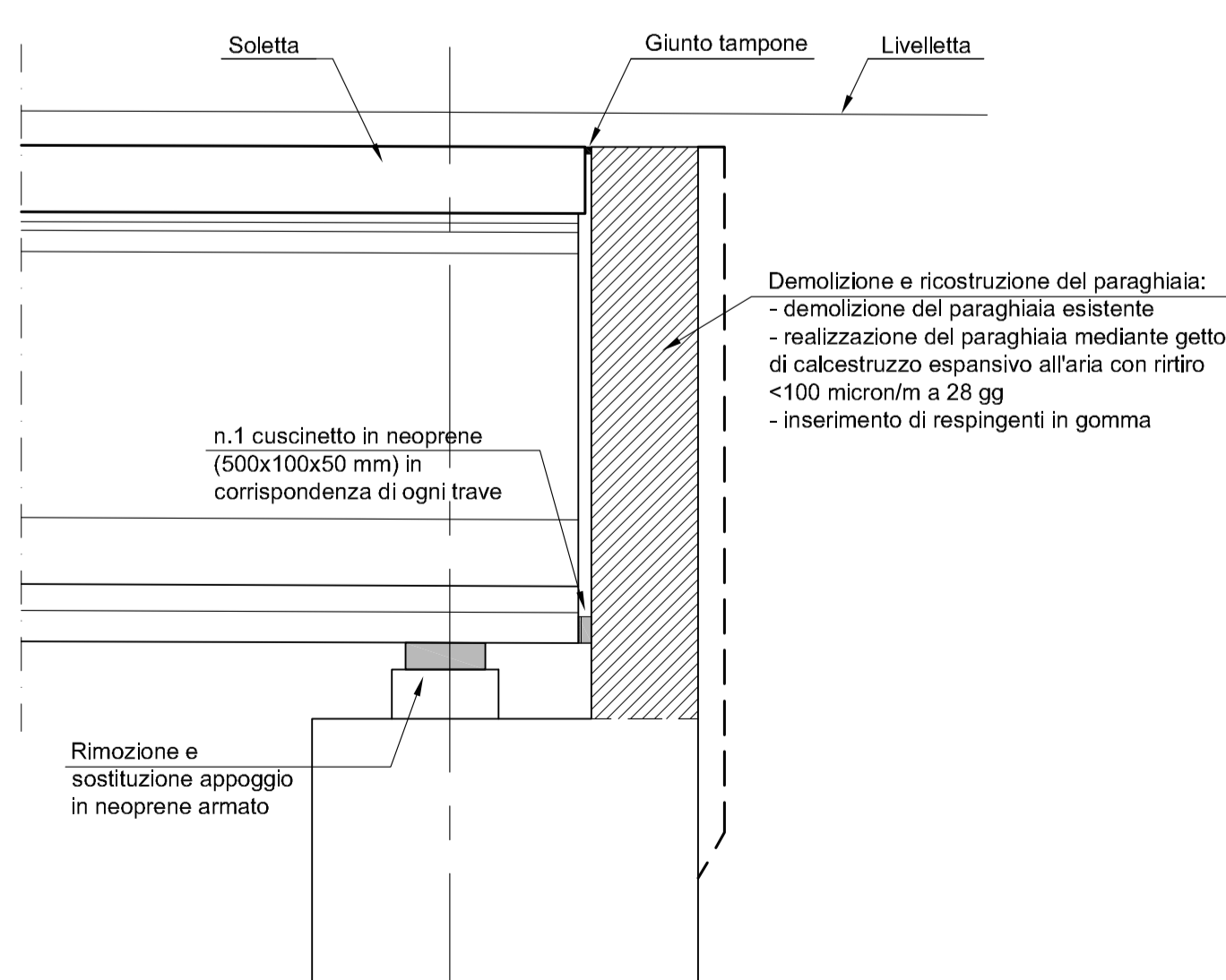
DETTAGLIO PIASTRA PER IL SOLLEVAMENTO - 1:10



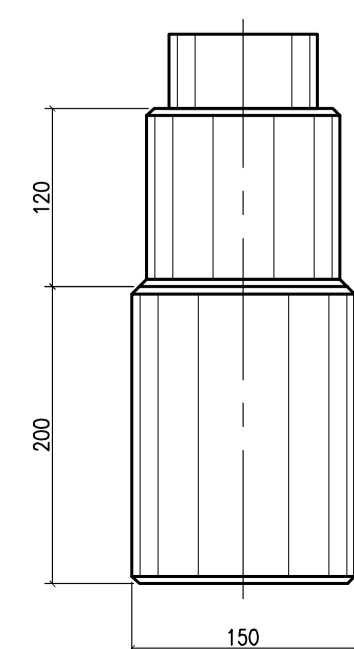
QUARTA FASE: RIMOZIONE E SOSTITUZIONE GIUNTO DI DILATAZIONE A TAMPONE



RITEGNO SISMICO LONGITUDINALE - 1:25

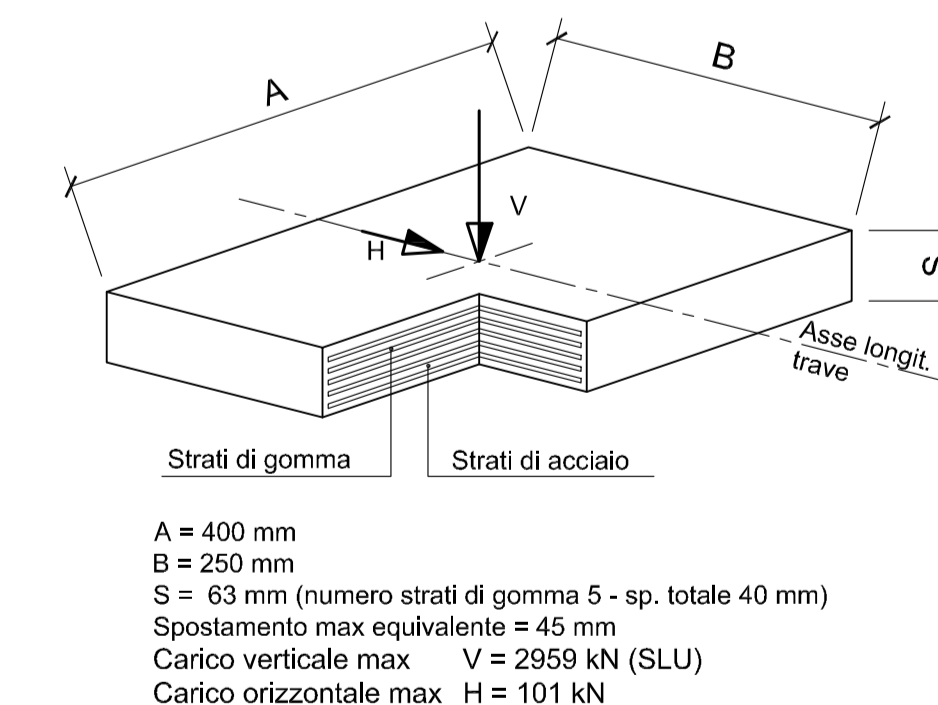


DETTAGLIO MARTINETTO - 1:5

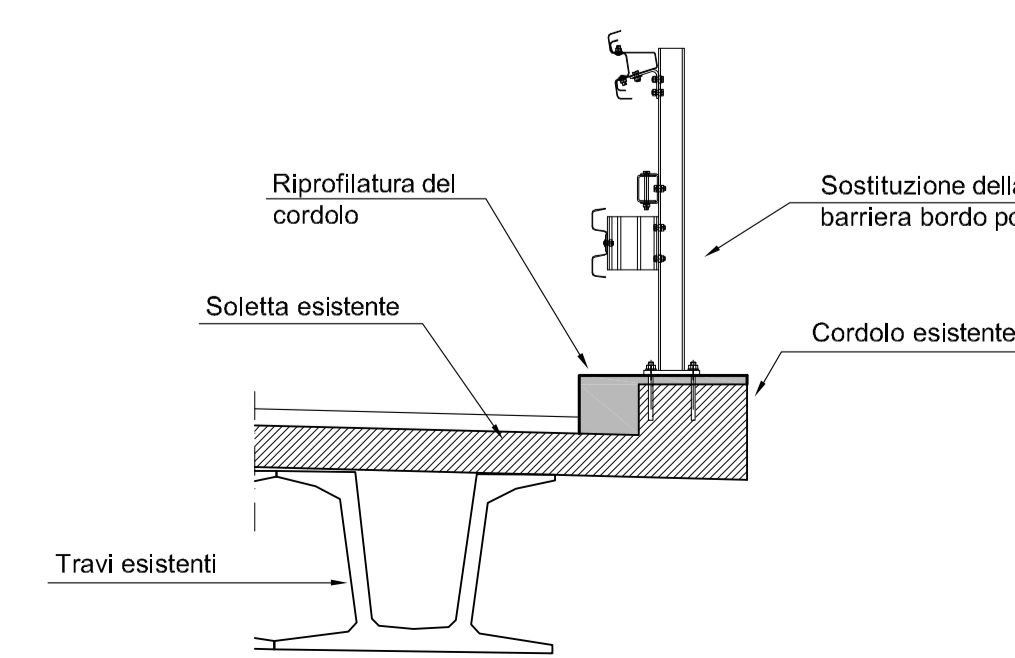


Il sollevamento di ogni singola testata di impalcato verrà eseguito attraverso apparecchiatura idraulica comandata da centraline a pressioni differenziate e rapporto volumetrico costante per assicurare un sollevamento rigido di tutta la testata senza indurre torsioni nelle strutture, con controllo a distanza delle operazioni di sollevamento mediante adeguate apparecchiature.
 (Forza cilindro 1000 kN)

CARATTERISTICHE APPOGGI IN NEOPRENE ARMATO



DETTAGLIO RIPROFILATURA DEL CORDOLO ESTERNO E SOSTITUZIONE DELLA BARRIERA BORDO PONTE



Società Autostrada Tirrenica p.A.
 GRUPPO AUTOSTRADALE PER L'ITALIA S.p.A.

AUTOSTRADA (A12) : ROSIGNANO - CIVITAVECCHIA
 LOTTO 2

TRATTO: SAN PIETRO IN PALAZZI - SCARLINO
PROGETTO DEFINITIVO

INFRASTRUTTURA STRATEGICA DI PREMINENTE INTERESSE NAZIONALE LE CUI PROCEDURE DI APPROVAZIONE SONO REGOLATE DALL' ART. 161 DEL D.LGS. 163/2006

AU- CORPO AUTOSTRADALE

OPERE D'ARTE MAGGIORI
 VIADOTTI

RIQUALIFICA VIA. VAL D'ALA al km 2+387.16 (Carr. Nord)
 DESCRIZIONE DEGLI INTERVENTI

IL RESPONSABILE PROGETTAZIONE SPECIALISTICA Ing. Guido Furlanetto Ord. Ing. Milano N. 10984 RESPONSABILE UFFICIO STR.		IL RESPONSABILE INTERAZIONE PRESSIONI SPECIALISTICA Ing. Assessorio RIF. Ord. Ing. Milano N. 10913 COORDINATORE GENERALE OPS		IL DIRETTORE TECNICO Ing. Maurizio Torreggiani Ord. Ing. Milano N. 16462 RESPONSABILE DIREZIONE SVILUPPO INFRASTRUTTURE	
REFERENZIALE ELABORATO WBS V127Nord	data FEBBRAIO 2011	data FEBBRAIO 2011	data FEBBRAIO 2011	data FEBBRAIO 2011	data FEBBRAIO 2011
spesa ingegneria europea		CLASSE DI CATEGORIA A CLASSE DI CATEGORIA A		Geom. Laura De Luca	
COORDINATORE A CURA DI		IL RESPONSABILE UFFICIO/OPERA		Ing. Guido Furlanetto O.I. Milano N.10984	
RESPONSABILE DI COMANDA Ord. Ing. Anversa N. 933		VISTO DEL COMMITTENTE SAT		VISTO DEL CONCESSIONARIO	
COORDINATORE OPERATIVO DI PROGETTO		SAT		SAT	