

PLANIMETRIA GENERALE - 1:200

NOTE GENERALI

- Tutte le superfici della struttura esistente da solidarizzare alla parte nuova andranno adeguatamente preparate (Asportazione di degradato e incoerente, pulizia, scabatura etc.)
- Tutte le quote altimetriche e le carpenterie delle opere esistenti dovranno essere verificate prima dell'inizio dei lavori
- Sono da prevedere ritegni sismici longitudinali e trasversali sulle pile e sulle spalle da realizzare con cordoli in cls con interposti cuscinetti di neoprene armato

INTERVENTI SULL'IMPALCATO ESISTENTE

- Rinforzo dell'impalcato con fibre di carbonio ove necessario.
- Rimozione della pavimentazione fino all'estradosso dell'impalcato.
- Messa in opera della impermeabilizzazione
- Messa in opera della nuova pavimentazione
- Imbottiture fino alla pendenza di progetto da eseguire per spessore max pari a 20 cm con binder. Ripristino delle superfici ammantate solo ove presente armatura scoperta
- Predisposizione drenaggi acque di piattaforma
- Sostituzione appoggi esistenti

TABELLA MATERIALI:

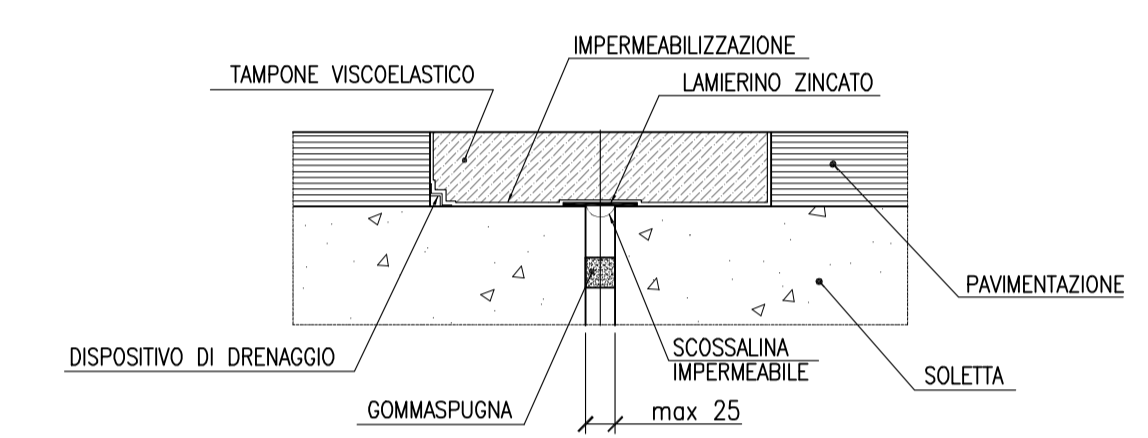
PER QUANTO NON SPECIFICATO NEL SEGUITO, IN PARTICOLARE RELATIVAMENTE ALLE CARATTERISTICHE DEI MATERIALI, ALLE SPECIFICHE PER L'ESECUZIONE DEI LAVORI ED AI CONTROLLI DA ESEGUIRE, SI DOVRA' FARE RIFERIMENTO ALLE NORME TECNICHE D'APPALTO.

CALCESTRUZZO:
MAGRO DI FONDAZIONE (non strutturale):
- Classe di resistenza C12/15
PALLI:
- Classe di resistenza C25/30
- Classe di esposizione XC2
FONDAZIONI SPALLE E PILE:
- Classe di resistenza C28/35
- Classe di esposizione XC2
ELEVAZIONI SPALLE, PILE, BAGGIOLI E RITEGNI SISMICI:
- Classe di resistenza C32/40
- Classe di esposizione XC4
SOLETTA IN C.A. E CORDOLI:
- Calcestruzzo espansivo all'aria con ritiro <100micron/m a 28gg (Solo per AMPLIAMENTI SOLETTA)
- Classe di resistenza C28/35
- Classe di esposizione XC4
SOLETTA IN C.A. E CORDOLI:
- Calcestruzzo espansivo all'aria con ritiro <100micron/m a 28gg (Solo per AMPLIAMENTI SOLETTA)
- Classe di resistenza C35/45
- Classe di esposizione XC4
BAGGIOLI E RITEGNI SISMICI (Solo per STRUTTURE ESISTENTI):
- Calcestruzzo espansivo all'aria con ritiro <100micron/m a 28gg
- Classe di resistenza C32/40
- Classe di esposizione XC4
PREDALLE:
- Classe di resistenza C35/45
- Classe di esposizione XC4
ACCIAIO PER ARMATURE ORDINARIE:
- Acciaio in barre nervate tipo B450C
f_{yk} ≥ 450 MPa
f_k ≥ 240 MPa
TRAVI PREFABBRICATE IN C.A.P.:
- Classe di resistenza C45/55
- Acciaio trefoli f_{yk} > 1860 MPa
f_{yk} > 1670 Mpa
COPRIFERRO per pali trivellati: 60.0 mm (OPALO>600mm)
COPRIFERRO per solette, travi prefab.: 35.0 mm
COPRIFERRO per fondazioni ed elevazioni: 40.0mm
N.B. MATERIALI CONFORMI ALLE NORME:
UNI EN 206-1: 2006
UNI EN 11104: 2004
UNI EN ISO 15630: 2004

TABELLA MATERIALI PER GETTI SPECIALI:

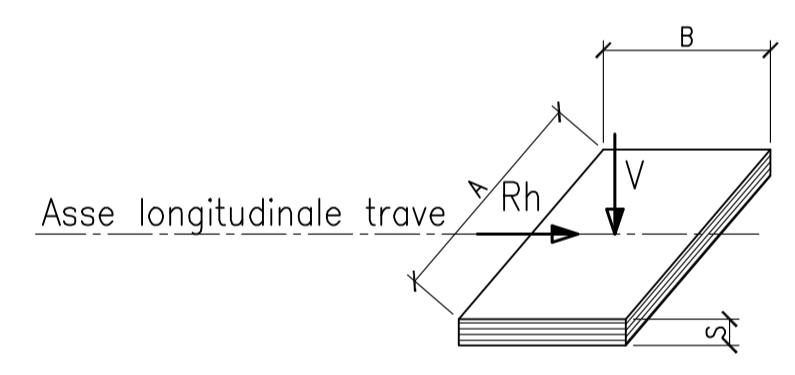
- LEGANTE A RAPIDO INDURIMENTO (Tipo Fast Colable):
Per getto di sutura tra soletta esistente e ampliamento per porzioni max fino a 50cm
- R_{1k} ≥ 25 MPa a 6 ore con temperatura T° = 20°C
- Classe di esposizione XC4
- Altre specifiche saranno osservate su indicazioni imposte sulla scheda tecnica del produttore del legante

- MALTA REODINAMICA
Per livellamento della soletta esistente per spessori compresi tra 1 e 6cm e delle superfici per gli appoggi
- Malta M1 reodinamica a consistenza fluida provvista di fibre sintetiche in poliacrilonitrile
- Rapporto A/C = 0,4



GIUNTO DI DILATAZIONE A TAMPONE 1:10

A = 400 mm
B = 200 mm
S = 63 mm (numero strati di gomma = 5 sp. totale 40mm)
V max = 1604 kN (SLU)
Carico orizzontale max. R_h = 81 kN
Spostamento max equivalente = 45 mm



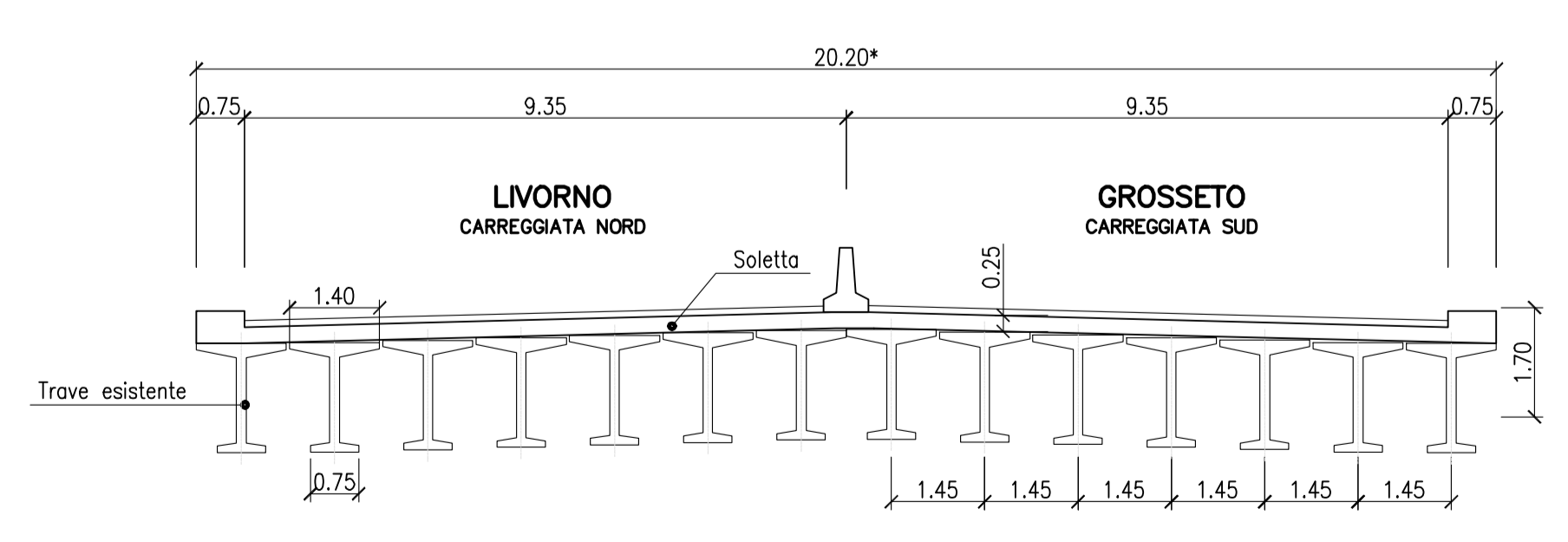
APPOGGI IN NEOPRENE ARMATO

TABELLA MATERIALI PER RINFORZO TRAVI IMPALCATO ESISTENTE

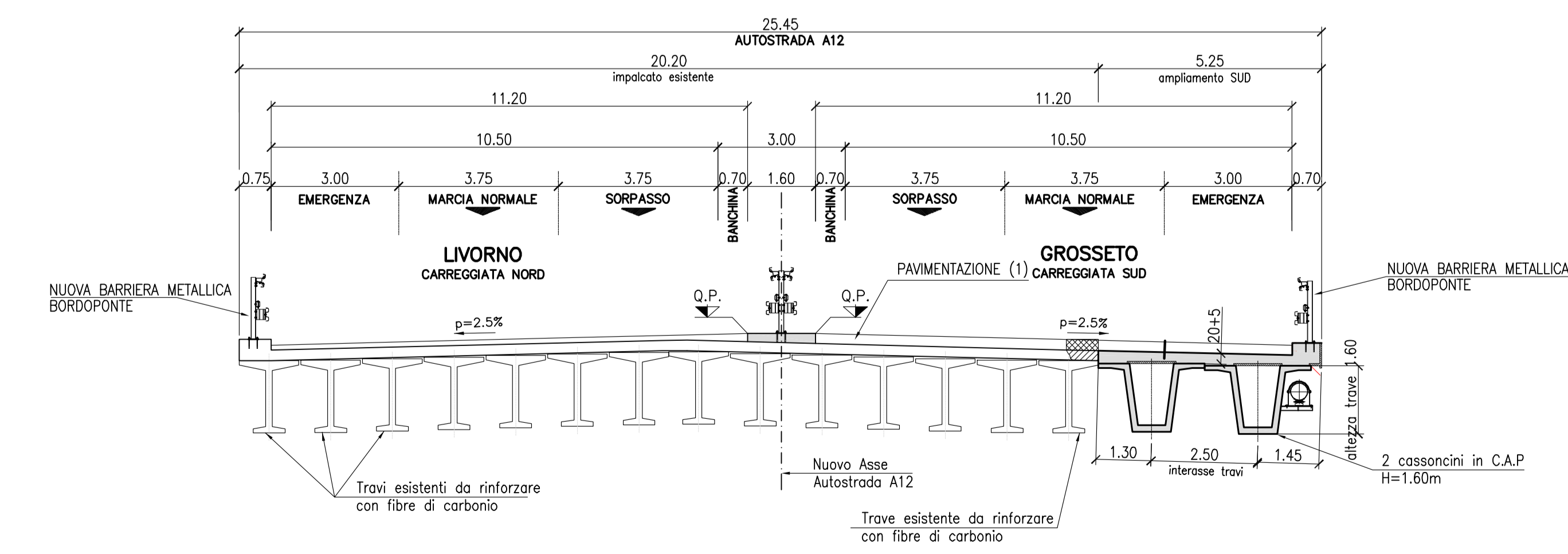
- LAMELLE IN CARBONIO "CFK":
- Modulo elastico ≥ 160 kN/mm²
- Carico di rottura ≥ 2400 N/mm²
- Allungamento a rottura 1,5%

- TESSUTO STIRATO IN FIBRA DI CARBONIO:
- Spessore = 0,165mm
- Modulo elastico ≥ 390 kN/mm²
- Resistenza ultima a trazione ≥ 2400 N/mm²
- Allungamento a rottura 0,8%

- RESINA EPOSSIDICA:
- Modulo elastico ≥ 6500 kN/mm²
- Resistenza a compressione ≥ 92 N/mm²
- Resistenza a trazione ≥ 31 N/mm²
- Adesione al cls 3,9 N/mm²
- Adesione lamelle 12,3 N/mm²

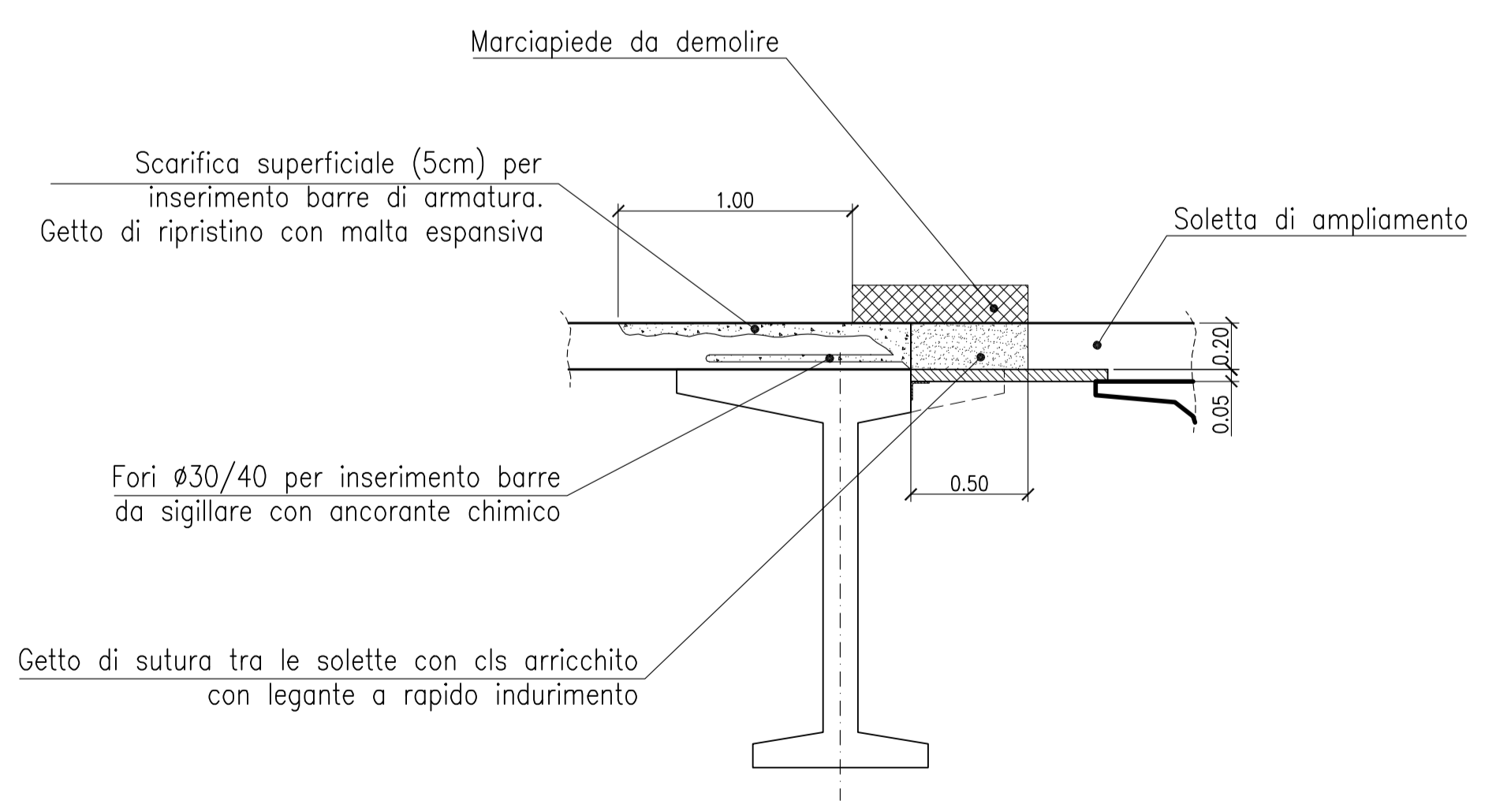


SEZIONE TRASVERSALE (impalcato esistente) - 1:100



SEZIONE TRASVERSALE TIPO IMPALCATO - 1:100

(1) Nuova pavimentazione - sp. max 30 cm (imbottitura da 20 cm max con binder)



PARTICOLARE SOLIDARIZZAZIONE 1:25

SAT Società Autostrada Tirrenica p.A.
GRUPPO AUTOSTRADALE PER LITALIA S.p.A.

AUTOSTRADA (A12) : ROSIGNANO - CIVITAVECCHIA LOTTO 2

TRATTO: SAN PIETRO IN PALAZZI - SCARLIANO
PROGETTO DEFINITIVO
INFRASTRUTTURA STRATEGICA DI PREMINENTE INTERESSE NAZIONALE LE CUI PROCEDURE DI APPROVAZIONE SONO REGOLATE DALL' ART. 161 DEL D.LGS. 163/2006

AU - CORPO AUTOSTRADALE
OPERE D'ARTE MAGGIORI
PONTI E SOTTOVIA (L>10m)
AMPLIAMENTO PONTE DELLA MADONNA
al km. 9+107.79
PLANIMETRIA GENERALE E SEZIONI TRASVERSALI TIPO

IL RESPONSABILE PROGETTAZIONE SPECIALISTICA Ing. Guido Furlanetto Ord. Ingg. Milano N. 10984 RESPONSABILE UFFICIO STR		IL RESPONSABILE INTERAZIONE PRESSIONI SPECIALISTICA Ing. Assessorio AEF Ord. Ingg. Milano N. 20015 COORDINATORE GENERALE APS		IL DIRETTORE TECNICO Ing. Maurizio Torreggiani Ord. Ingg. Milano N. 16422 RESPONSABILE DIREZIONE SVILUPPO INFRASTRUTTURE	
REFERENZIALE ELABORAZIONE WBS VIOS	DIRETTORE codice contratto 12121201	RILEVATORE n. progetto STR390	DATA FEBBRAIO 2011	REVISIONE n. 001	SCALA VARIE
CONFERMATO A CURA DI RESPONSABILE DI COMANDA Ing. Michele Pirelli Ord. Ingg. Ancona N. 933 COORDINATORE OPERATIVO DI PROGETTO		VISTO DEL COMMITTENTE 		VISTO DEL CONCESSIONARIO 	