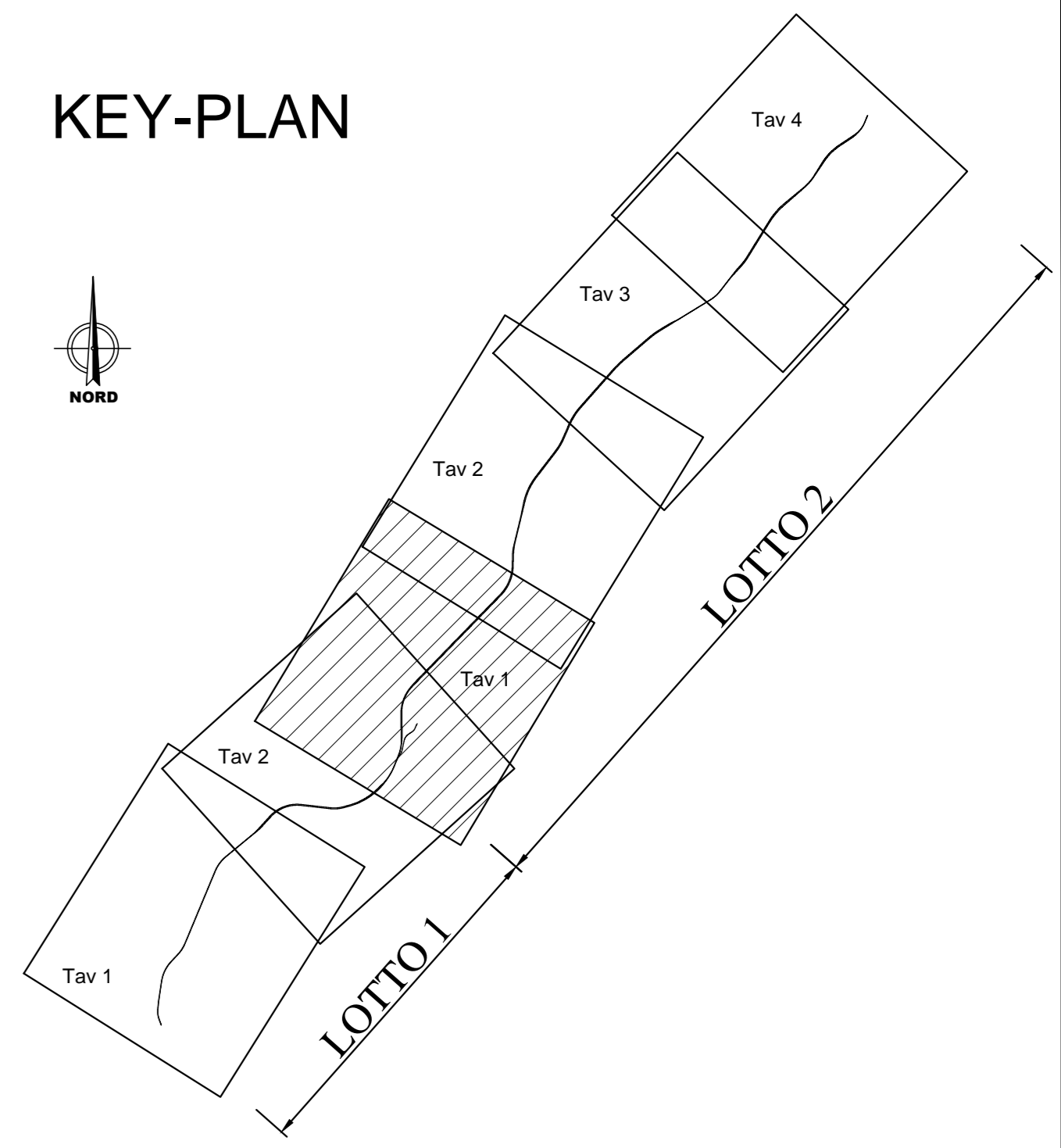


KEY-PLAN



Legenda

- Confini Comunali
- Confini Città Metropolitana
- Linea**
- Linea Catania - Messina (storica)
- Linea Catania - Messina (dismessa)
- lotto 1 Linea Catania - Messina
- lotto 2 Linea Catania - Messina (tratto di progetto)
- Impianti**
- Linea storica
- Lotto 1
- Progetto
- Dismissione

COMMITTENTE:



PROGETTAZIONE:



DIRETTRICE FERROVIARIA MESSINA - CATANIA - PALERMO
UO INFRASTRUTTURE SUD

PROGETTO DEFINITIVO

RADDOPPIO DELLA TRATTA GIAMPILIERI - FIUMEFREDDO
Lotto 2: Taormina (e) - Giampileri (e)

INFRASTRUTTURA FERROVIARIA
Linea
Planimetria di progetto su ortofoto tav.1/4

SCALA:
1:10000

COMMESSA	LOTTO	FASE	ENTE	TIPO DOC.	OPERA/DISCIPLINA	PROGR.	REV.
RS2S	02	D	78	P4	IF0001	001	B

Revis.	Descrizione	Redatto	Data	Verificato	Data	Approvato	Data	Autorizzato	Data
A	Emissione Esecutiva	A. Inglesi	Dic. 2017	D. Triolo	Dic. 2017	P. Carlesimo	Dic. 2017	D. Tiberti	Dic. 2017
B	Emissione Esecutiva	A. Inglesi	Dic. 2017	D. Triolo	Dic. 2017	P. Carlesimo	Dic. 2017		

