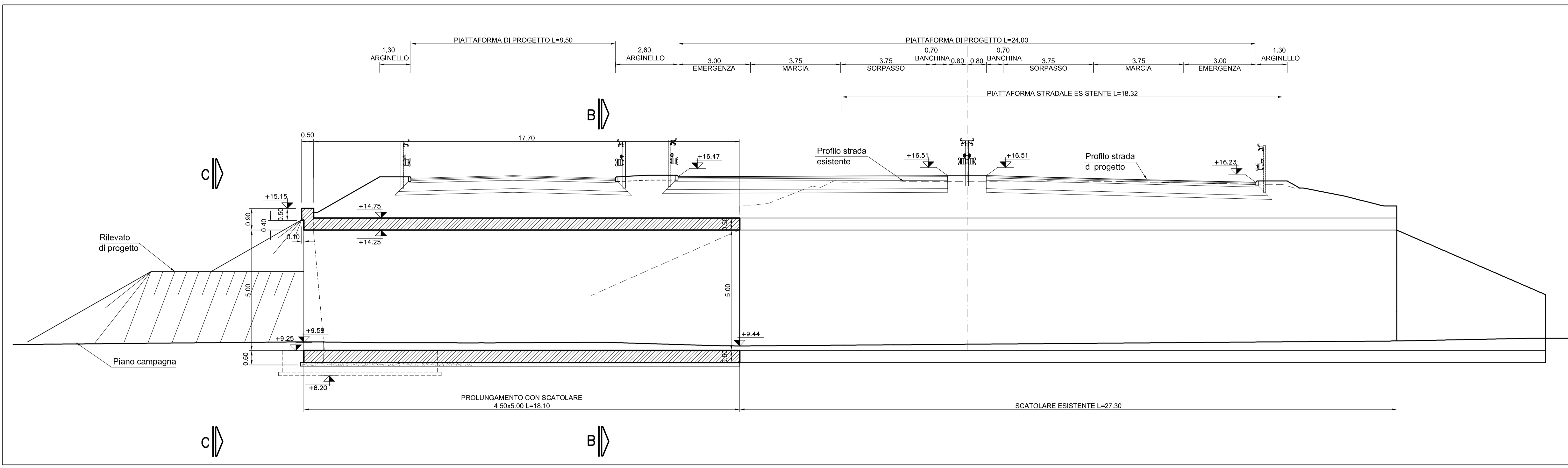
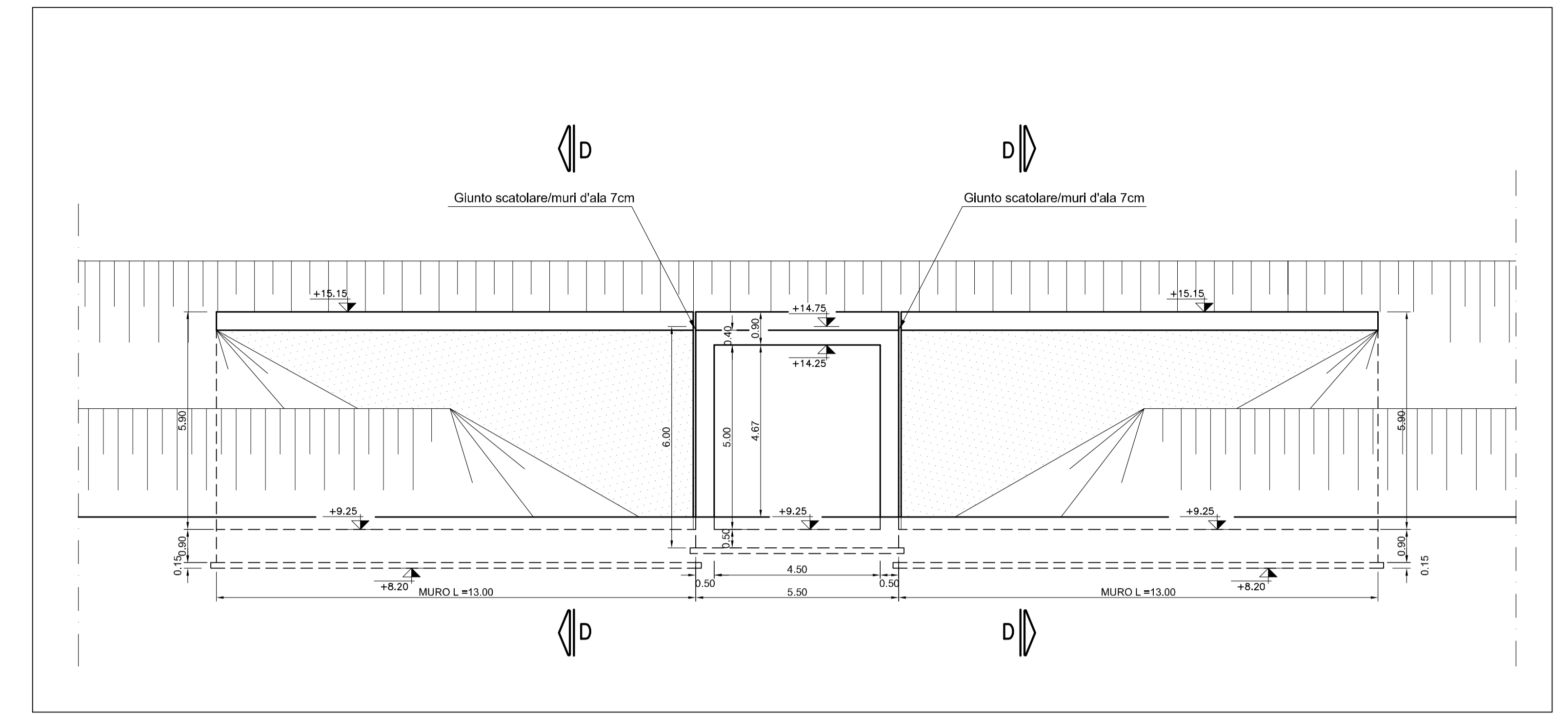


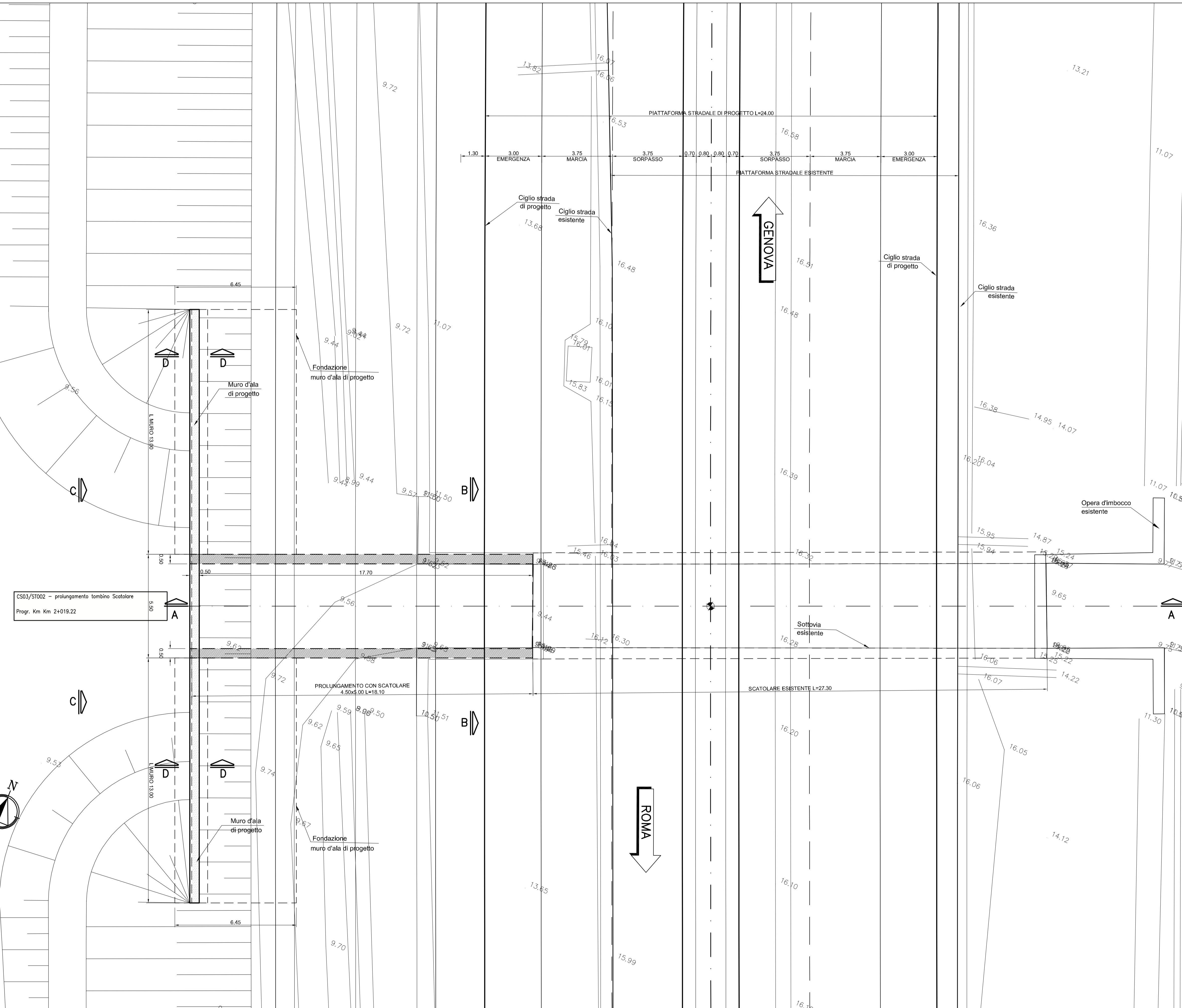
SEZIONE A-A
scala 1:100



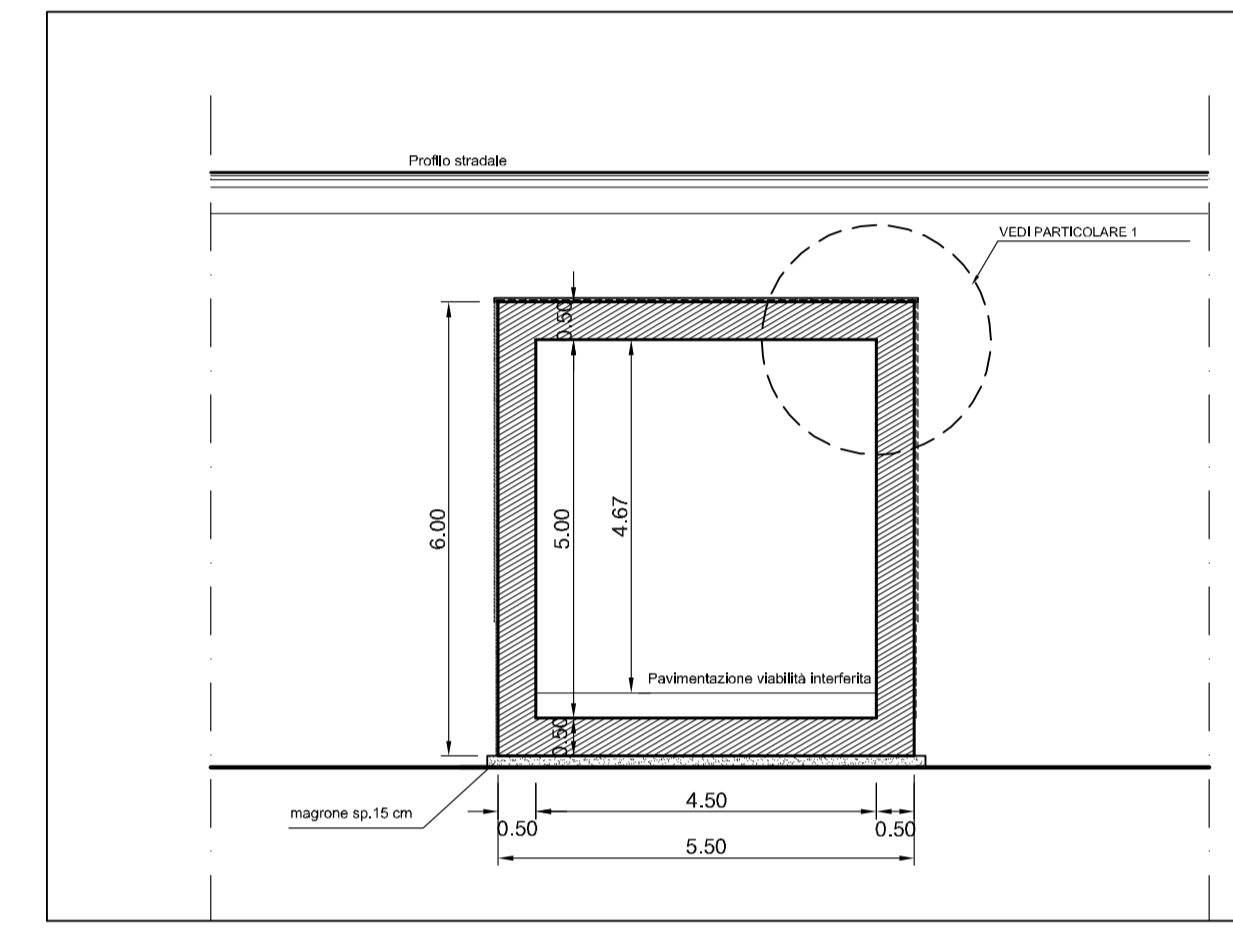
PROSPETTO C-C
scala 1:100



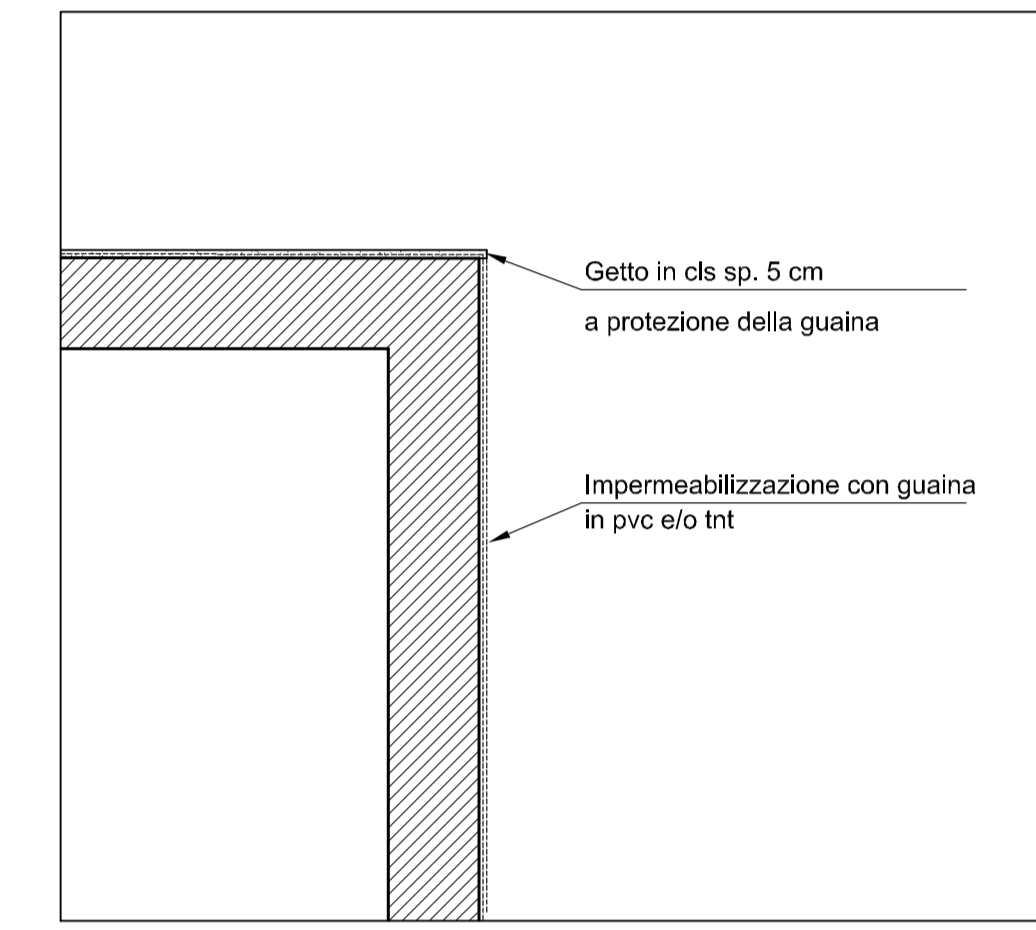
PIANTA
scala 1:100



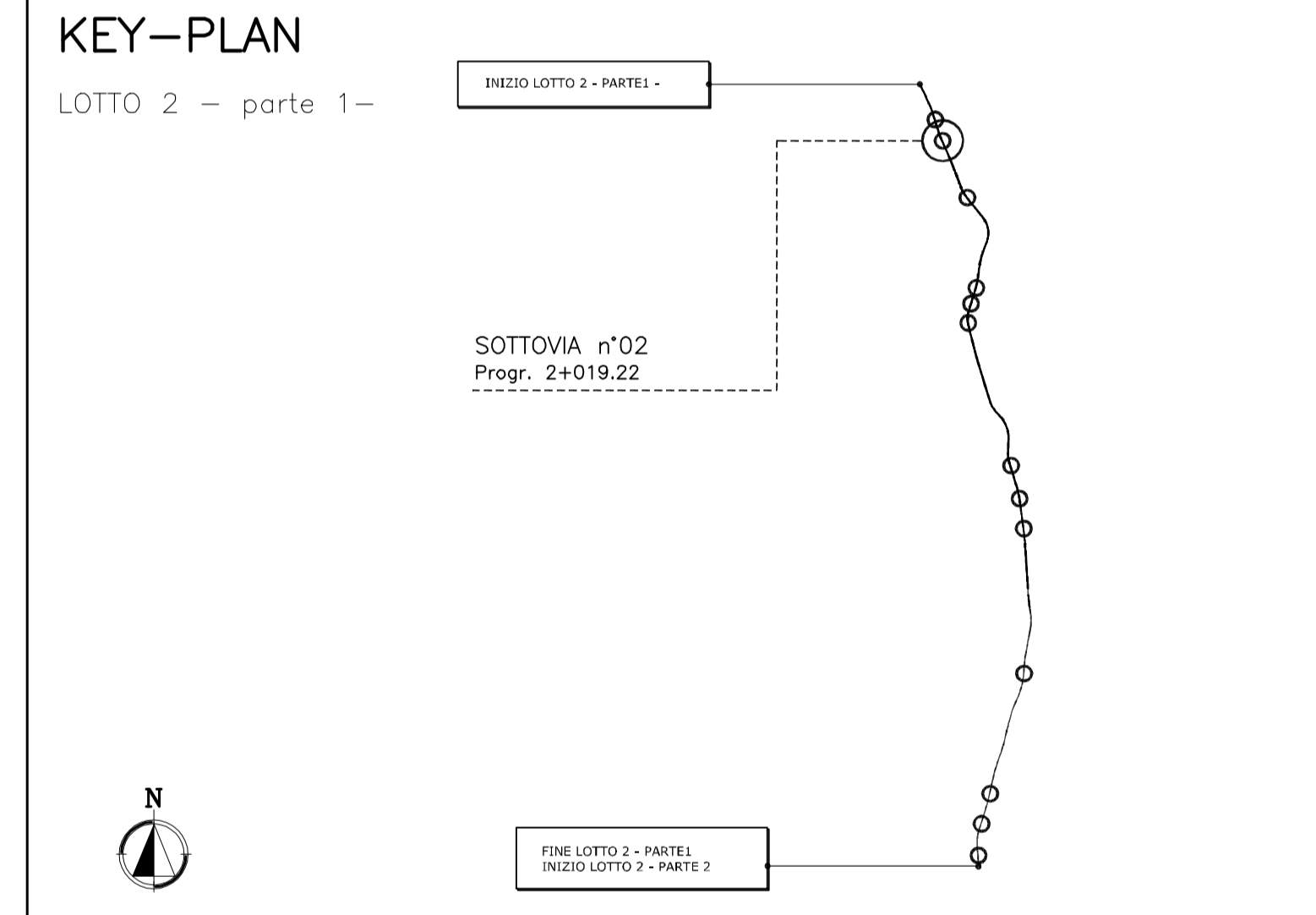
SEZIONE B-B
scala 1:100



SEZIONE TIPOLOGICA-IMPERMEABILIZZAZIONE
PARTICOLARE 1
scala 1:50



NOTA:
* LE QUOTE DELL'ESISTENTE SARANNO SOGGETTE A RISCONTRO.



SEZIONE D-D
scala 1:100

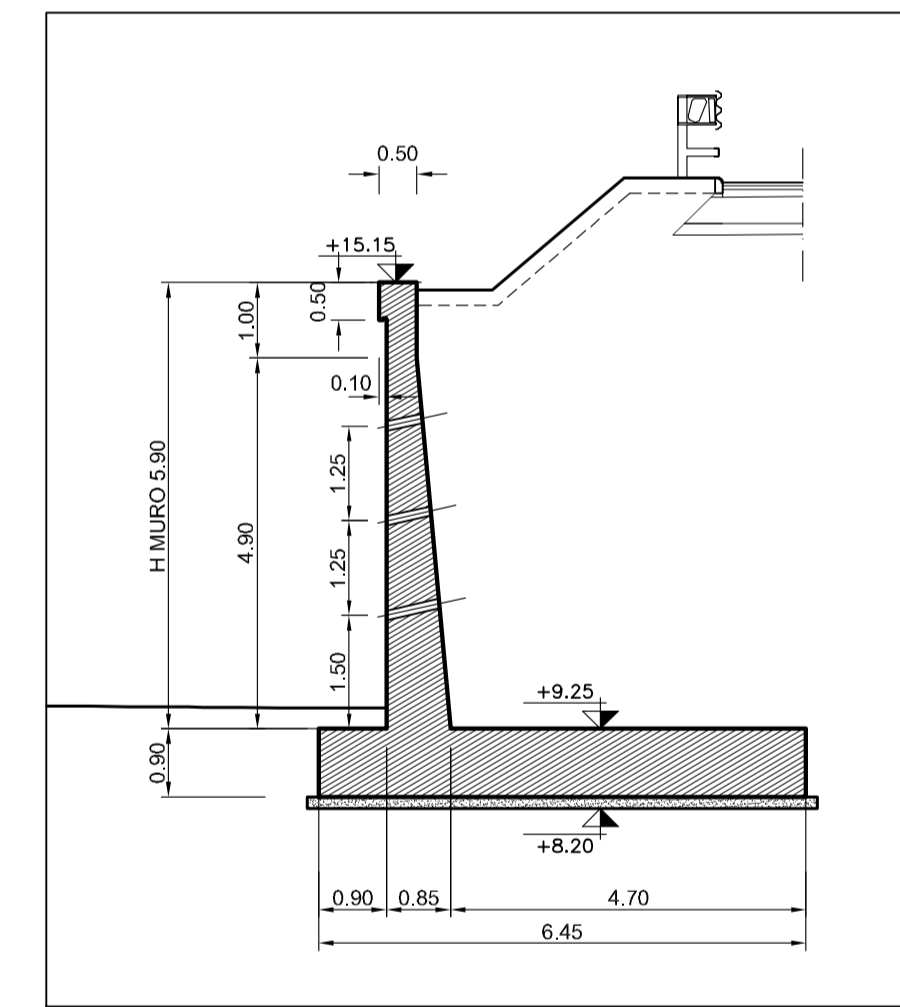


TABELLA MATERIALI:

PER QUANTO NON SPECIFICATO NEL SEGUITO, IN PARTICOLARE RELATIVAMENTE ALLE CARATTERISTICHE DEI MATERIALI ALLE SPECIFICHE PER L'ESECUZIONE DEI LAVORI ED AI CONTROLLI DA ESEGUIRE, SI DOVRA' FARE RIFERIMENTO ALLE NORME TECNICHE D'APPALTO.

CALCESTRUZZO:
MAGRO DI FONDAZIONE (non strutturale):
- Classe di resistenza C12/15

FONDAZIONI ED ELEVAZIONI:
- Classe di resistenza C32/40
- Classe di esposizione XC4

CORDOLI (Solo per STRUTTURE ESISTENTI):
- Calcestruzzo espansivo all'aria con ritiro <100micron/m a 28gg
- Classe di resistenza C32/40
- Classe di esposizione XC4

ACCIAIO PER ARMATURE ORDINARIE:
- Acciaio in barre nervate tipo B450C
fyk ≥ 450 MPa
fRk ≥ 540 MPa

COPRIFERRO per fondazioni ed elevazioni: 40.0mm

N.B. MATERIALI CONFORMI ALLE NORME:
UNI EN 206-1: 2006
UNI EN 1104: 2004
UNI EN ISO 15630: 2004

SEZIONE TIPOLOGICA DRENAGGIO MURO D'ALA
scala 1:50

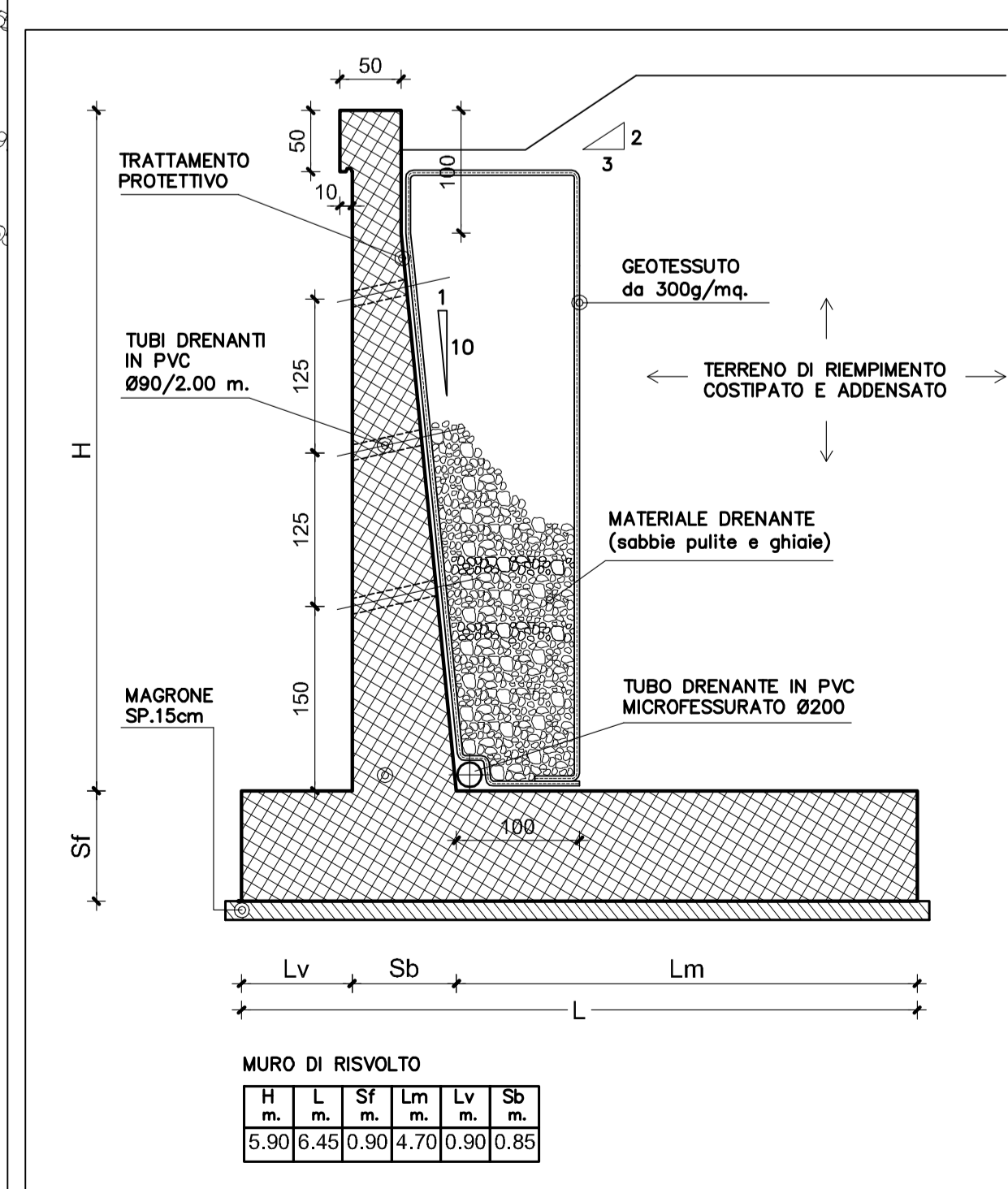


TABELLA MATERIALI MURI:

PER QUANTO NON SPECIFICATO NEL SEGUITO, IN PARTICOLARE RELATIVAMENTE ALLE CARATTERISTICHE DEI MATERIALI ALLE SPECIFICHE PER L'ESECUZIONE DEI LAVORI ED AI CONTROLLI DA ESEGUIRE, SI DOVRA' FARE RIFERIMENTO ALLE NORME TECNICHE D'APPALTO.

CALCESTRUZZO:
MAGRO DI FONDAZIONE (non strutturale):
- Classe di resistenza C12/15

PALI:
- Classe di resistenza C25/30
- Classe di esposizione XC2

ELEVAZIONI MURI:
- Classe di resistenza C25/30
- Classe di esposizione XC2

FONDAZIONI MURI:
- Classe di resistenza C28/35
- Classe di esposizione fondazione XC2

ELEVAZIONI MURI:
- Classe di resistenza C32/40
- Classe di esposizione elevezione XC4

ACCIAIO PER ARMATURE ORDINARIE:
- Acciaio in barre nervate tipo B450C
fyk ≥ 450 MPa
fRk ≥ 540 MPa

COPRIFERRO per pali trivellati: 60.0 mm (ØPALO=600mm)

COPRIFERRO per elevazioni: 40.0 mm

COPRIFERRO per fondazioni: 40.0 mm

SAT Società Autostrada Tirrenica p.A.
GRUPPO AUTOSTRADALE PER LITALIA S.p.A.

AUTOSTRADA (A12) : ROSIGNANO - CIVITAVECCHIA
LOTTO 2
TRATTO: SAN PIETRO IN PALAZZI - SCARLINO
PROGETTO DEFINITIVO
INFRASTRUTTURA STRATEGICA DI PREMINENTE INTERESSE NAZIONALE LE CUI PROCEDURE DI APPROVAZIONE SONO REGOLATE DALL' ART. 161 DEL D.LGS. 163/2006

AU- CORPO AUTOSTRADALE
OPERE D'ARTE MINORI
SOTTOVIA (L<10 M)
PROLUNGAMENTO SOTTOVIA SCOTOLARE
STRADA PODERALE AL Km 2+019.22
INQUADRAMENTO DELL'OPERA - CARPENTERIA - DETTAGLI

IL RESPONSABILE PROGETTAZIONE Ing. Guido Furlanetto Dir. Ingg. Milano N. 10984 RESPONSABILE UFFICIO STR.		IL RESPONSABILE INTERPRETAZIONE SPECIALISTICA Ing. Alessandro Arii Dir. Ingg. Milano N. 20015 COORDINATORE GENERALE OPS		IL DIRETTORE TECNICO Ing. Maurizio Tomasi Dir. Ingg. Milano N. 16492 RESPONSABILE SEZIONE SVILUPPO INFRASTRUTTURE	
RIFERIMENTO A CARTELLI CS03 ST002	ELABORATO data 12/12/2010	FASE A. progetto	DATA FEBBRAIO 2011	REVISIONE n. 001	SCALA VARIE
COORDINATORE OPERATIVO DI PROGETTO Ing. Stefano Pavesi Dir. Ingg. Aniene N. 833		VISTO DEL COMMITENTE SAT		VISTO DEL CONCEDEENTE 	

L. PRODOTTO E REDATTO IN TUTTO IL SUO CONTENUTO, REDATTO E VERIFICATO IN TUTTI I SUOI ELEMENTI, SENZA ALCUN TIPO DI RISERVA, SENZA ALCUN TIPO DI RESPONSABILITÀ, SENZA ALCUN TIPO DI GARANZIA, SENZA ALCUN TIPO DI RESPONSABILITÀ, SENZA ALCUN TIPO DI GARANZIA, SENZA ALCUN TIPO DI RESPONSABILITÀ, SENZA ALCUN TIPO DI GARANZIA.