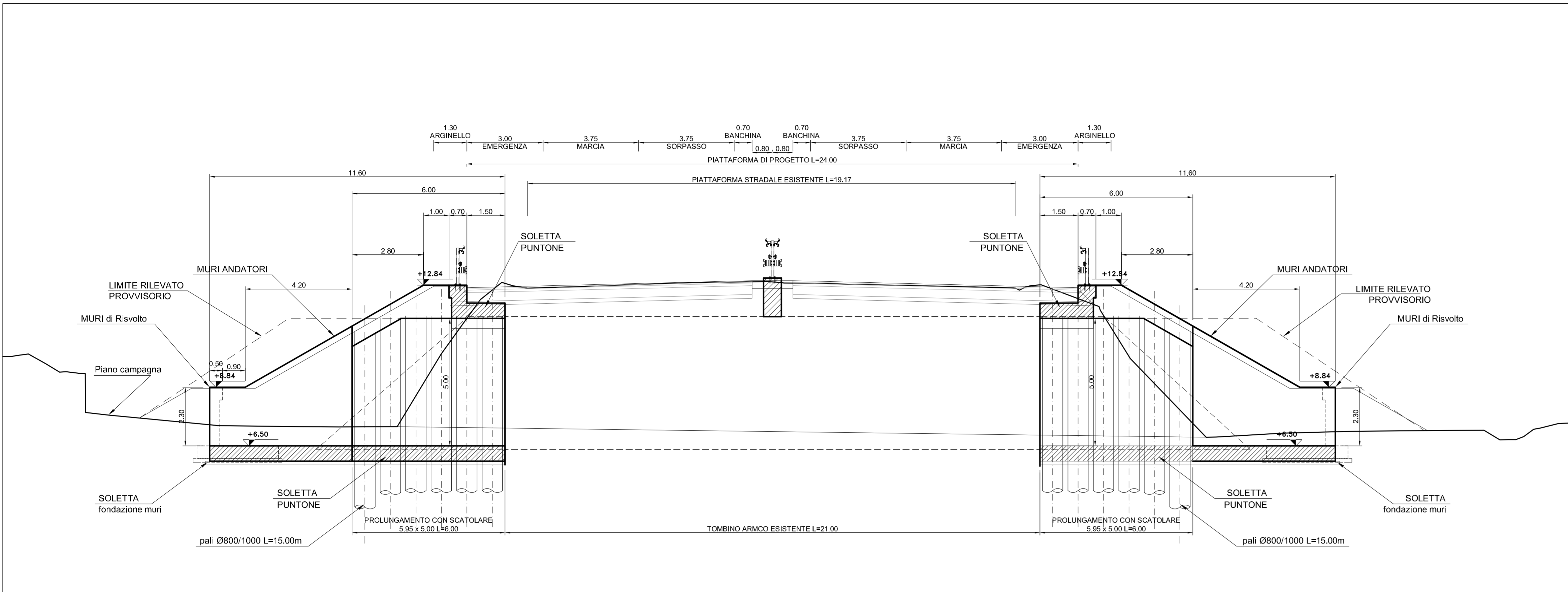


SEZIONE A-A
scala 1:100



PROSPETTO C-C
scala 1:100

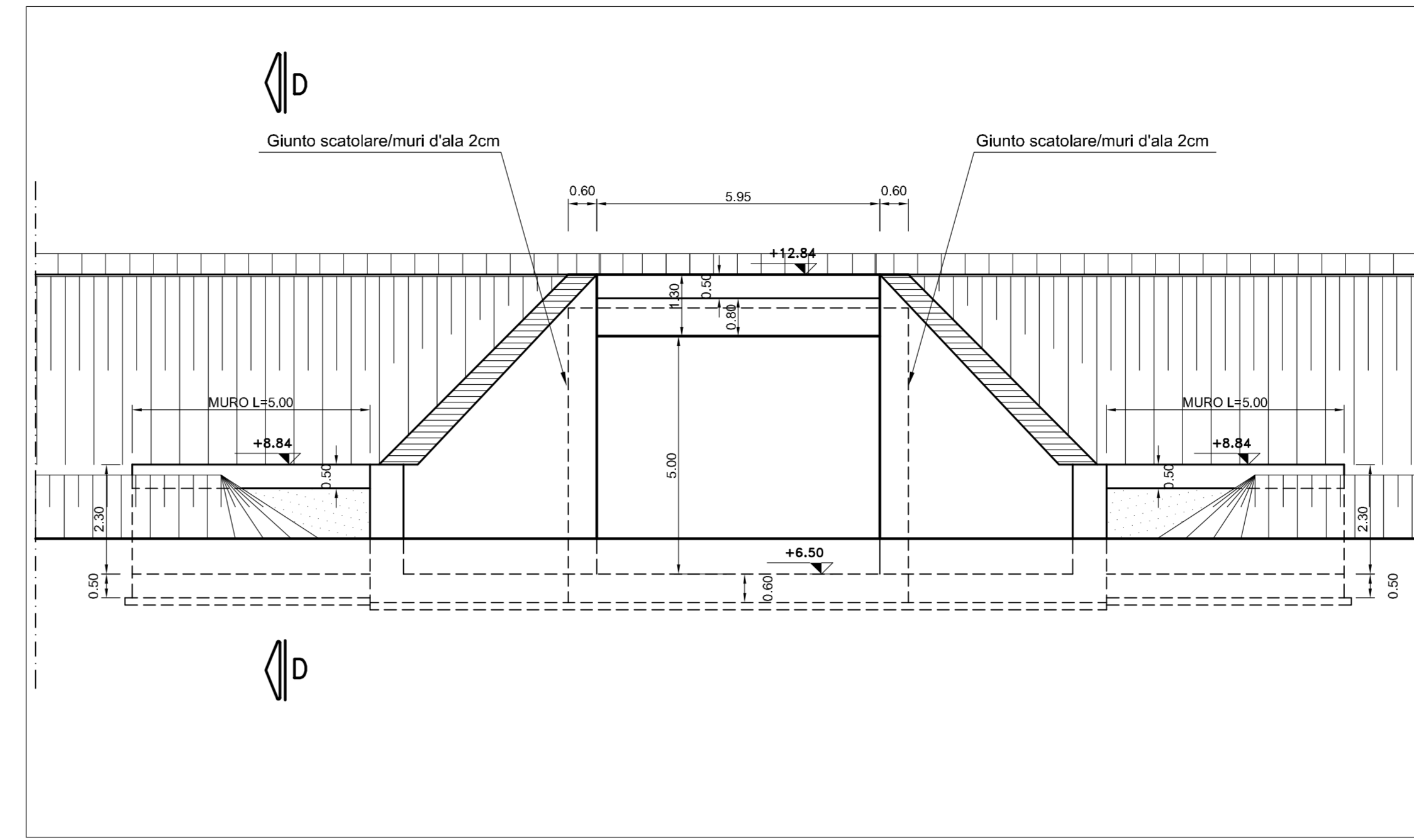


TABELLA MATERIALI:

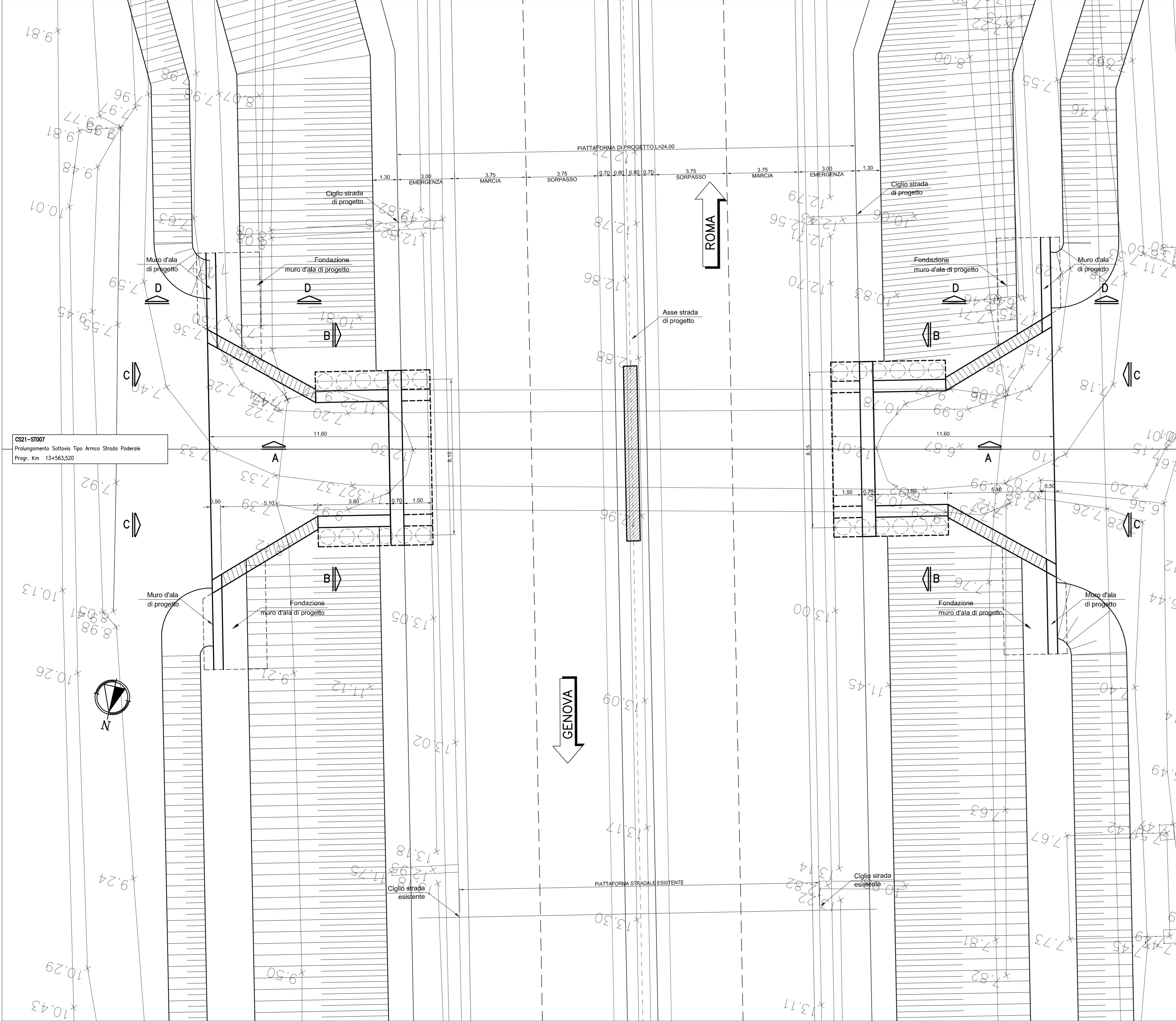
PER QUANTO NON SPECIFICATO NEL SEGUITO, IN PARTICOLARE RELATIVAMENTE ALLE CARATTERISTICHE DEI MATERIALI, ALLE SPECIFICHE PER L'ESECUZIONE DEI LAVORI ED AI CONTROLLI DA ESEGUIRE, SI DOVRA' FARE RIFERIMENTO ALLE NORME TECNICHE D'APPALTO.

CALCESTRUZZO:
MAGRO DI FONDAZIONE (non strutturale):
- Classe di resistenza: C12/15
FONDAZIONI ED ELEVAZIONI:
- Classe di resistenza: C32/40
- Classe di esposizione: XC4
CORDOLI (Solo per STRUTTURE ESISTENTI):
- Calcestruzzo espansivo all'aria con fibra $\le 100\mu\text{m}$ a 28gg
- Classe di resistenza: C32/40
- Classe di esposizione: XC4
ACCIAIO PER ARMATURE ORDINARIE:
- Acciaio in barre nervate tipo B450C
fyk ≥ 450 MPa
Rk ≥ 540 MPa

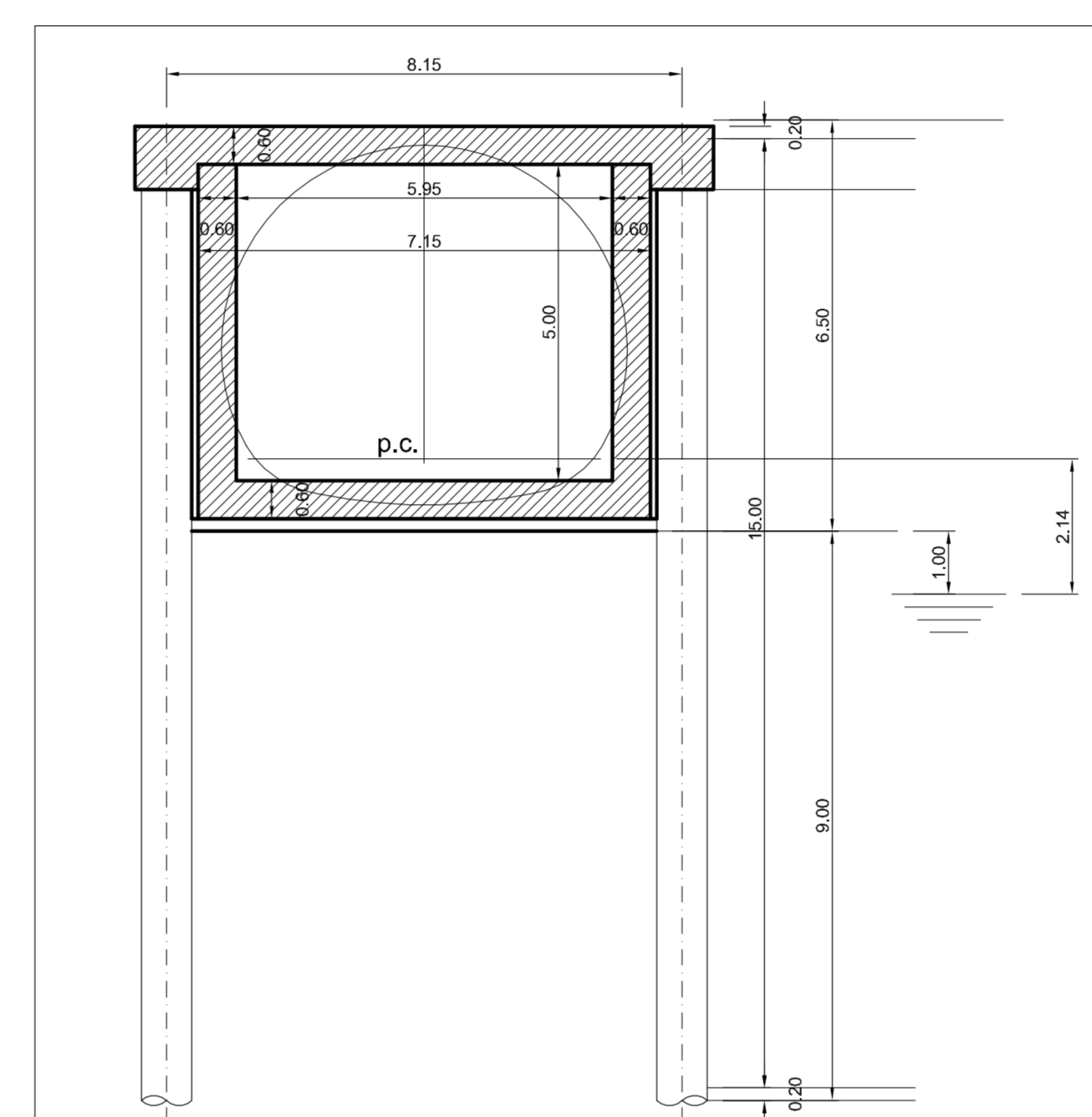
COPRIFERRO per fondazioni ed elevazioni: 40,0mm

N.B. MATERIALI CONFORMI ALLE NORME:
UNI EN 206-1: 2006
UNI EN 11104: 2004
UNI EN ISO 15630: 2004

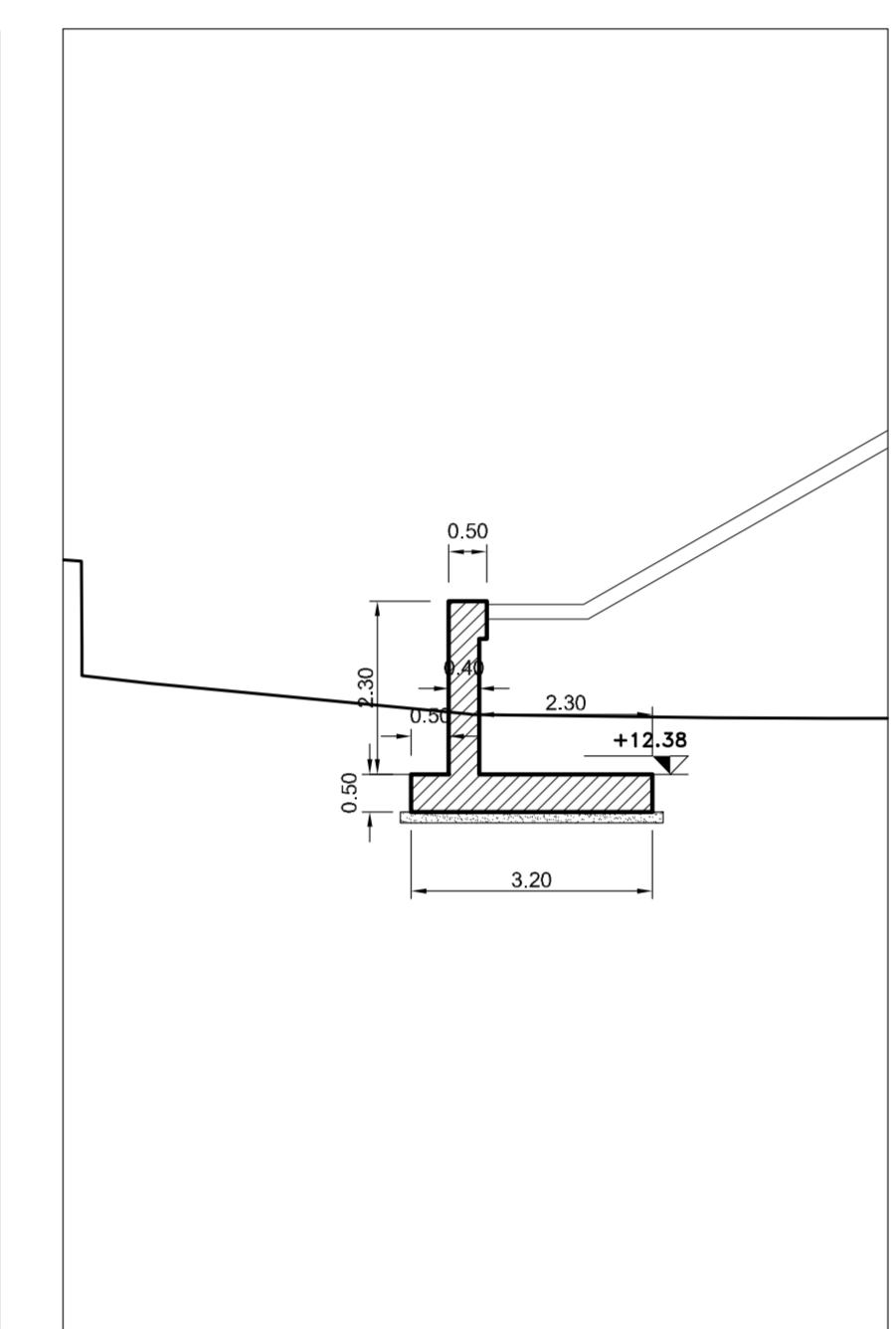
PIANTA
scala 1:100



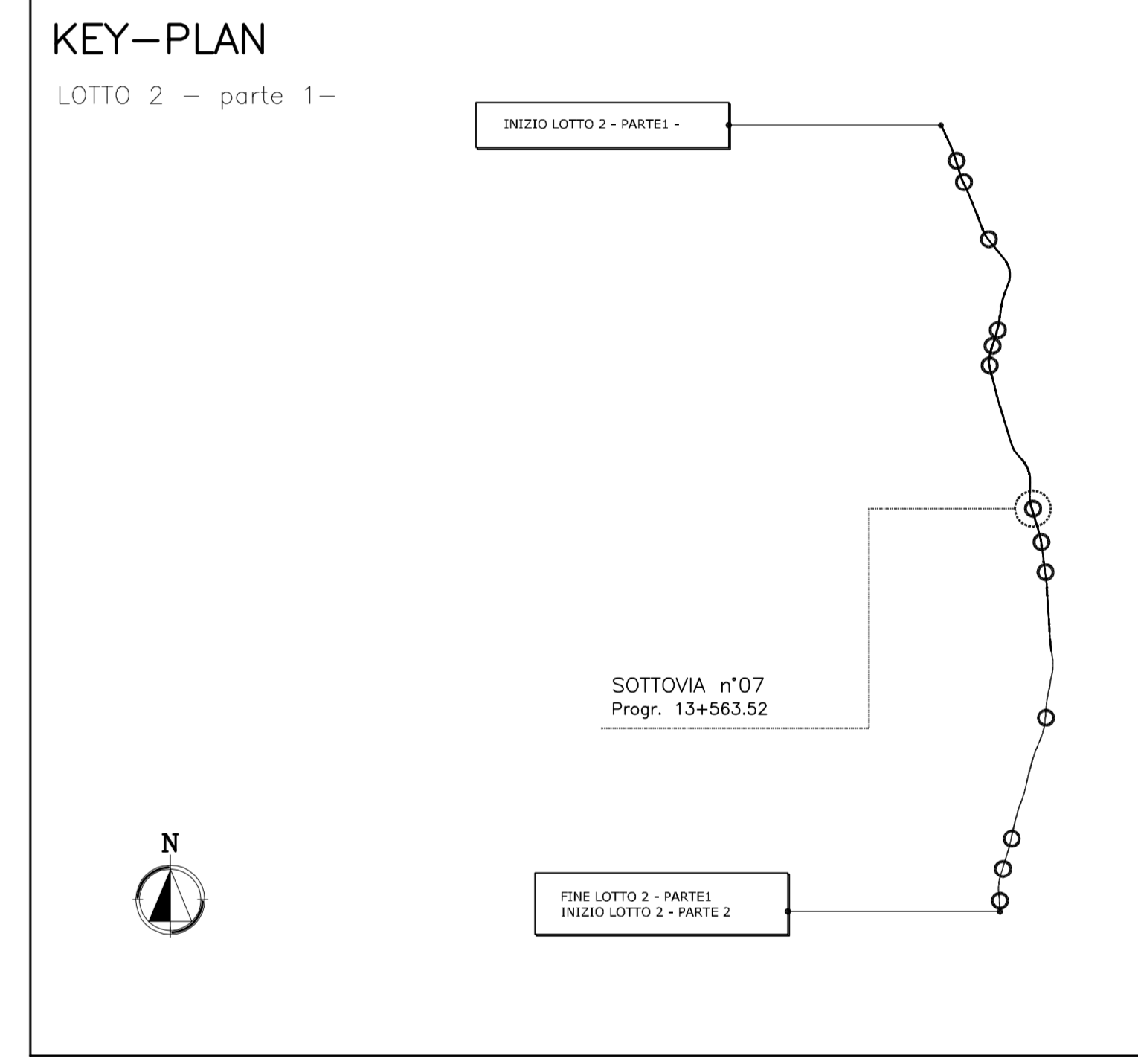
SEZIONE B-B
scala 1:100



SEZIONE D-D
scala 1:100



NOTA:
* LE QUOTE DELL'ESISTENTE SARANNO SOGGETTE A RISCONTRO*.



SEZIONE TIPOLOGICA DRENAGGIO MURO D'ALA
scala 1:50

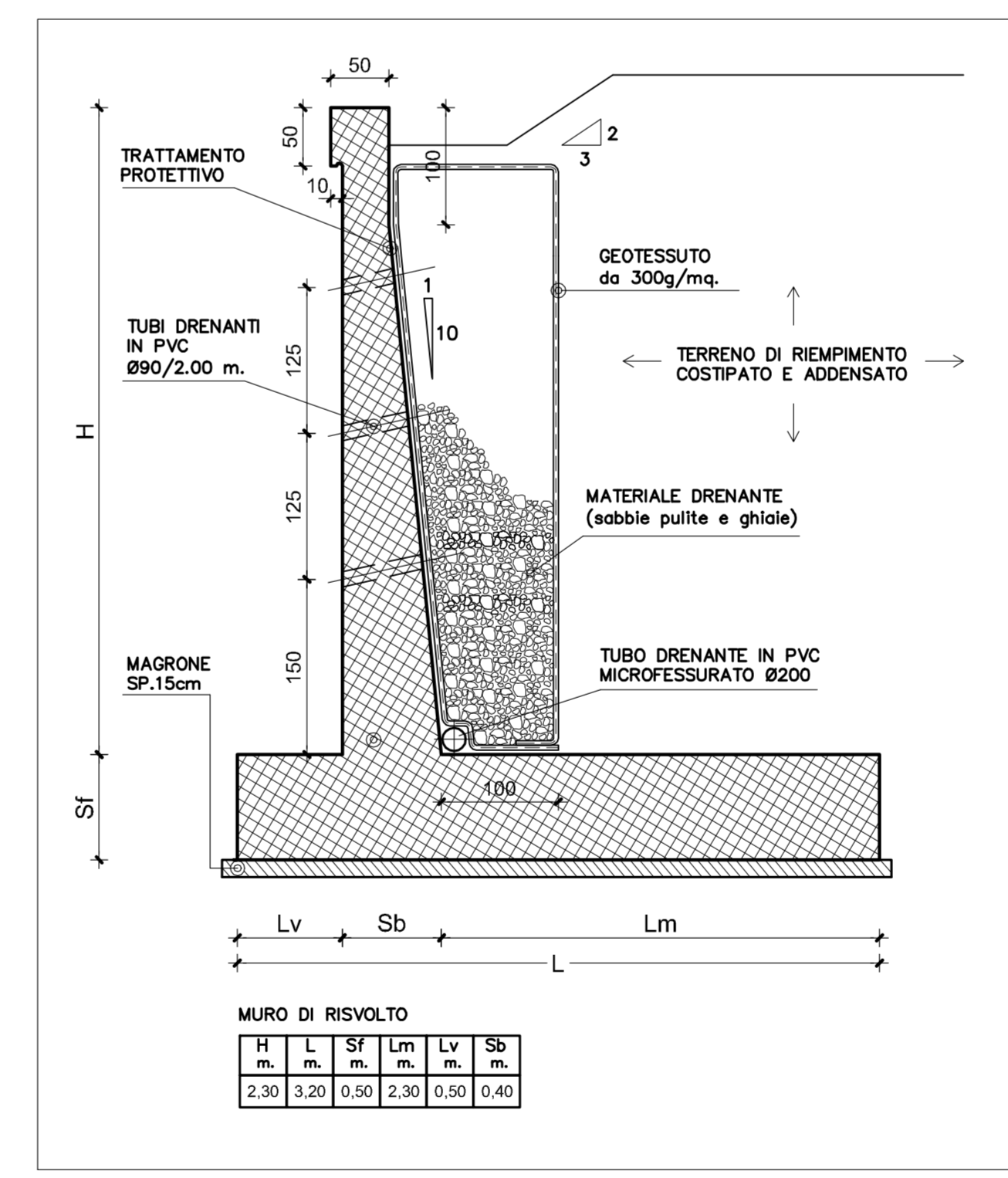
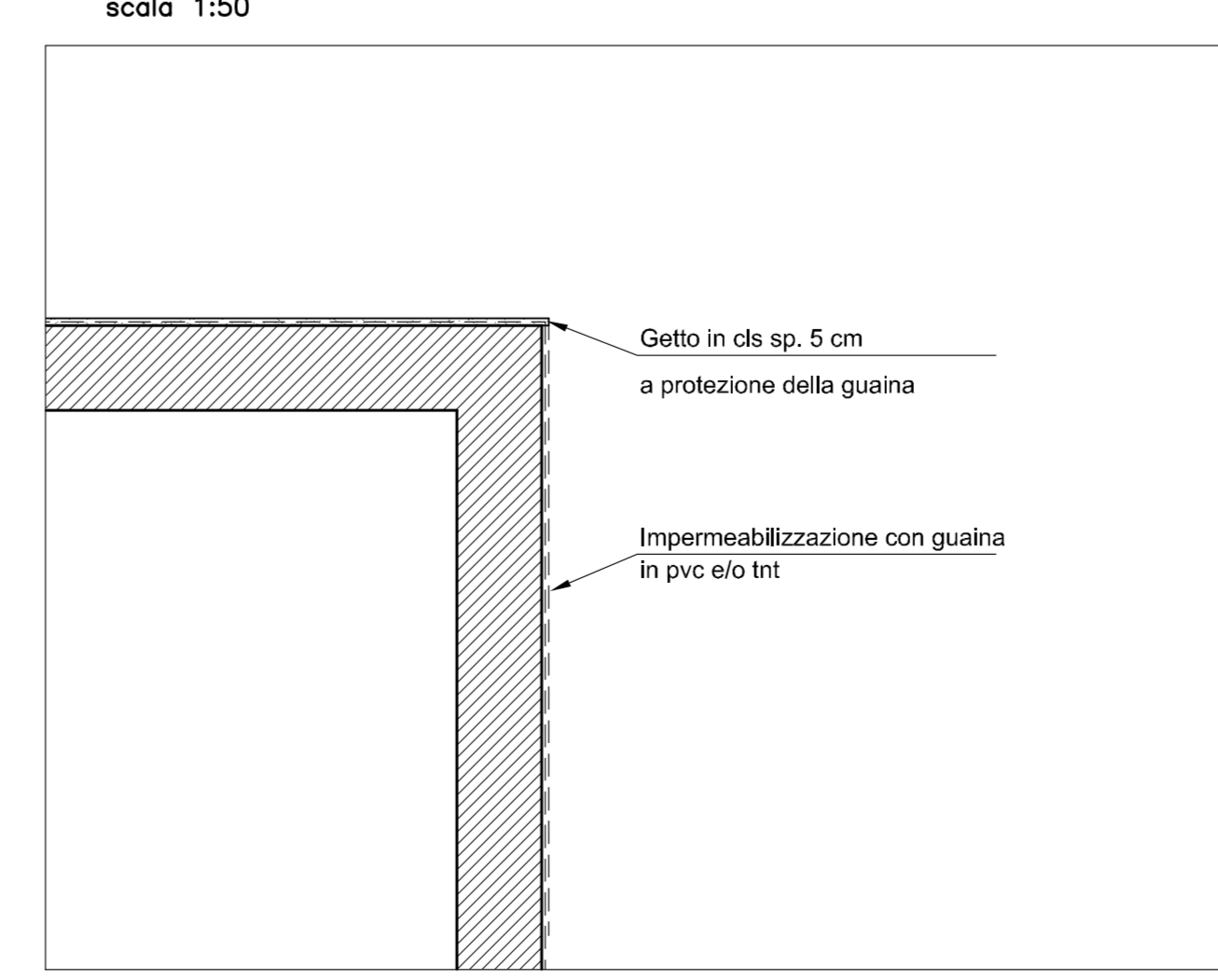


TABELLA MATERIALI MURI:

PER QUANTO NON SPECIFICATO NEL SEGUITO, IN PARTICOLARE RELATIVAMENTE ALLE CARATTERISTICHE DEI MATERIALI, ALLE SPECIFICHE PER L'ESECUZIONE DEI LAVORI ED AI CONTROLLI DA ESEGUIRE, SI DOVRA' FARE RIFERIMENTO ALLE NORME TECNICHE D'APPALTO.

CALCESTRUZZO:
MAGRO DI FONDAZIONE (non strutturale):
- Classe di resistenza: C12/15
CORDOLO PARANTE:
- Classe di resistenza: C25/30
- Classe di esposizione: XC2
FONDAZIONI MURI:
- Classe di resistenza: C25/30
- Classe di esposizione: XC2
FONDAZIONI MURI:
- Classe di resistenza: C28/35
- Classe di esposizione: XC2
ELEVAZIONI MURI:
- Classe di resistenza: C32/40
- Classe di esposizione: XC4
ACCIAIO PER ARMATURE ORDINARIE:
- Acciaio in barre nervate tipo B450C
fyk ≥ 450 MPa
Rk ≥ 540 MPa
COPRIFERRO per pali trivellati: 60,0 mm (ϕ PALCO=600mm)
COPRIFERRO per elevazioni: 40,0 mm
COPRIFERRO per fondazioni: 40,0 mm

SEZIONE TIPOLOGICA - IMPERMEABILIZZAZIONE PARTICOLARE 1
scala 1:50



SAT Società Autostrada Tirrenica p.a.
GRUPPO AUTOSTRADALE PER L'ITALIA S.p.A.

AUTOSTRADA (A12) : ROSIGNANO - CIVITAVECCHIA
LOTTO 2

TRATTO: SAN PIETRO IN PALAZZI - SCARLINO

PROGETTO DEFINITIVO

INFRASTRUTTURA STRATEGICA DI PREMINENTE INTERESSE NAZIONALE LE CUI PROCEDURE DI APPROVAZIONE SONO REGOLATE DALL' ART. 161 DEL D.LGS. 163/2006

AU- CORPO AUTOSTRADALE
OPERE D'ARTE MINORI
SOTTOVIA (L<10m)
Prolungamento Sottovia Tipo Arco Strada Poderale al km 13+563,52
Inquadramento dell'opera Carpentaria Dettagli

IL RESPONSABILE PROIEZIONE: SPECIALISTA Ing. Guido Furlanetto Ord. Ingg. Milano N.10984	IL RESPONSABILE INTEGRAZIONE PREVISIONI SPECIFICHE: Ing. Alessandro Aoi Ord. Ingg. Milano N. 20015	IL DIRETTORE TECNICO: Ing. Maurizio Tomasi Ord. Ingg. Milano N. 18492
RESPONSABILE UFFICIO STR:	COORDINATORE GENERALE APS:	RESPONSABILE DIREZIONE SVILUPPO INFRASTRUTTURE:

REFERIMENTO: ELABORATO	DATA: FEBBRAIO 2011	REVISIONE:
C521	A. progressiva	01
57007	12/12/2011	STR
SCALE: VARIO		

spea ingegneria	ELABORAZIONE A CURA DI: ELABORAZIONE PROGETTUALE A CURA DI:
ingegner	IL RESPONSABILE APPROVAZIONE: Ing. Guido Furlanetto O.I. Milano N.10984

RESPONSABILE DI COMMISSA: Ing. Michele Pavesi Ord. Ingg. Padova N. 813	VISTO DEL COMMITTENTE:	VISTO DEL CONCESSIONE:
COORDINATORE OPERATIVO DI PROGETTO:	SAT	

IL PRESENTE DOCUMENTO HA FINITO DI ESSERE ELABORATO E APPROVATO IN DATA 12/12/2011. IL PRESENTE DOCUMENTO È VALIDO PER L'INTERA LINEA. IL PRESENTE DOCUMENTO È VALIDO PER L'INTERA LINEA. IL PRESENTE DOCUMENTO È VALIDO PER L'INTERA LINEA.