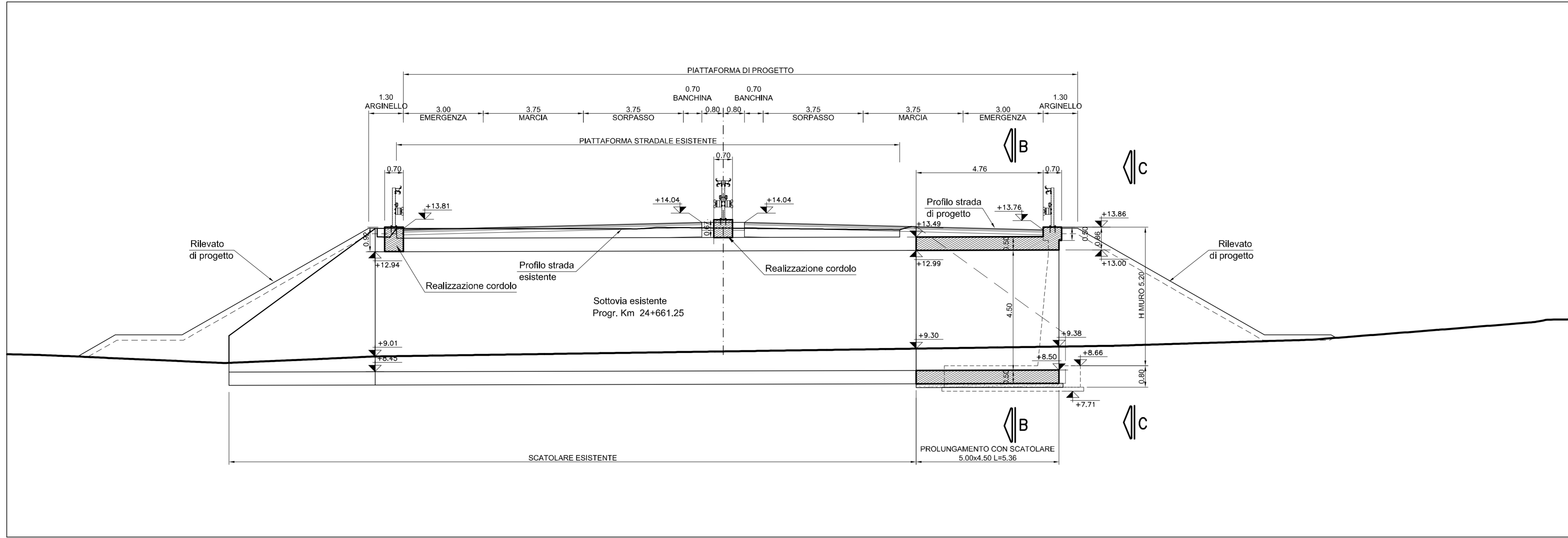
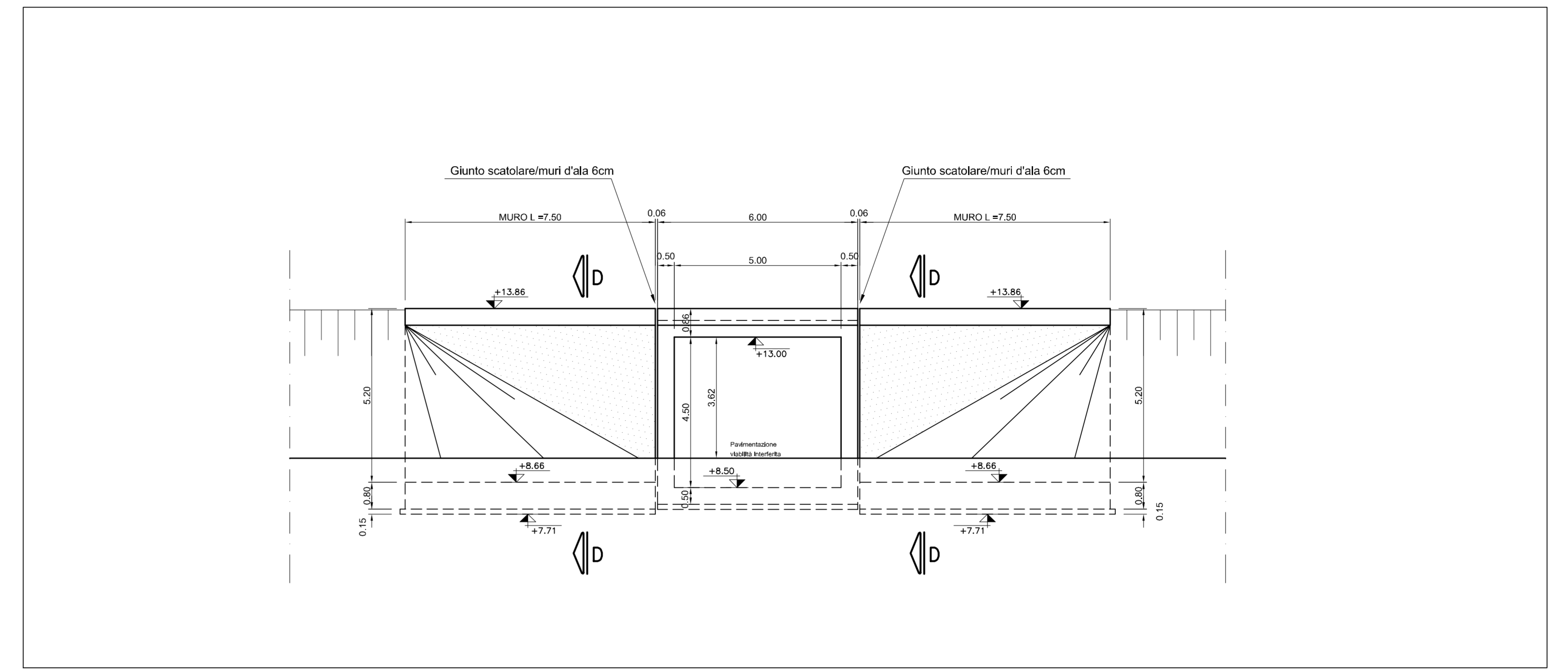


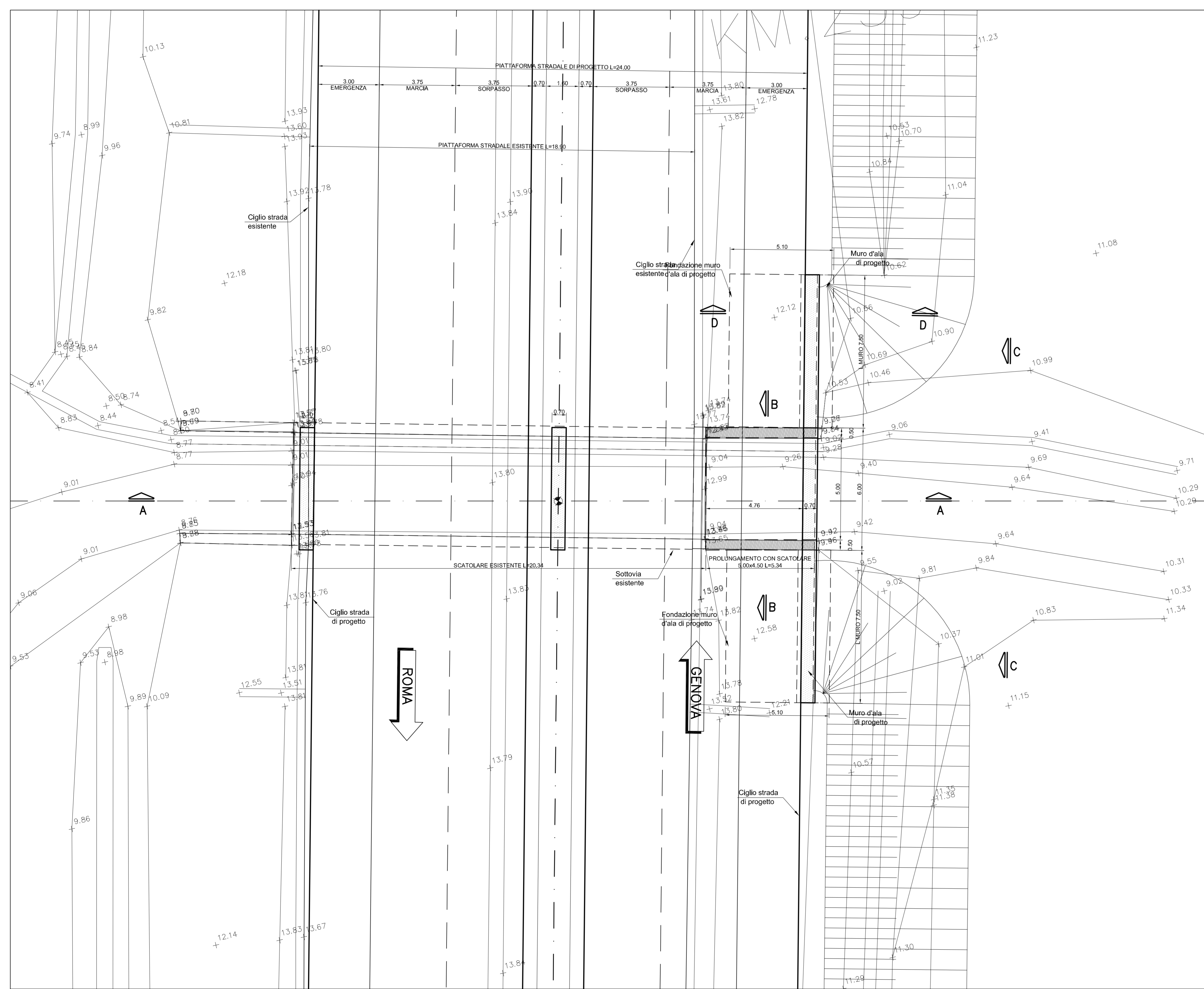
SEZIONE A-A
scala 1:100



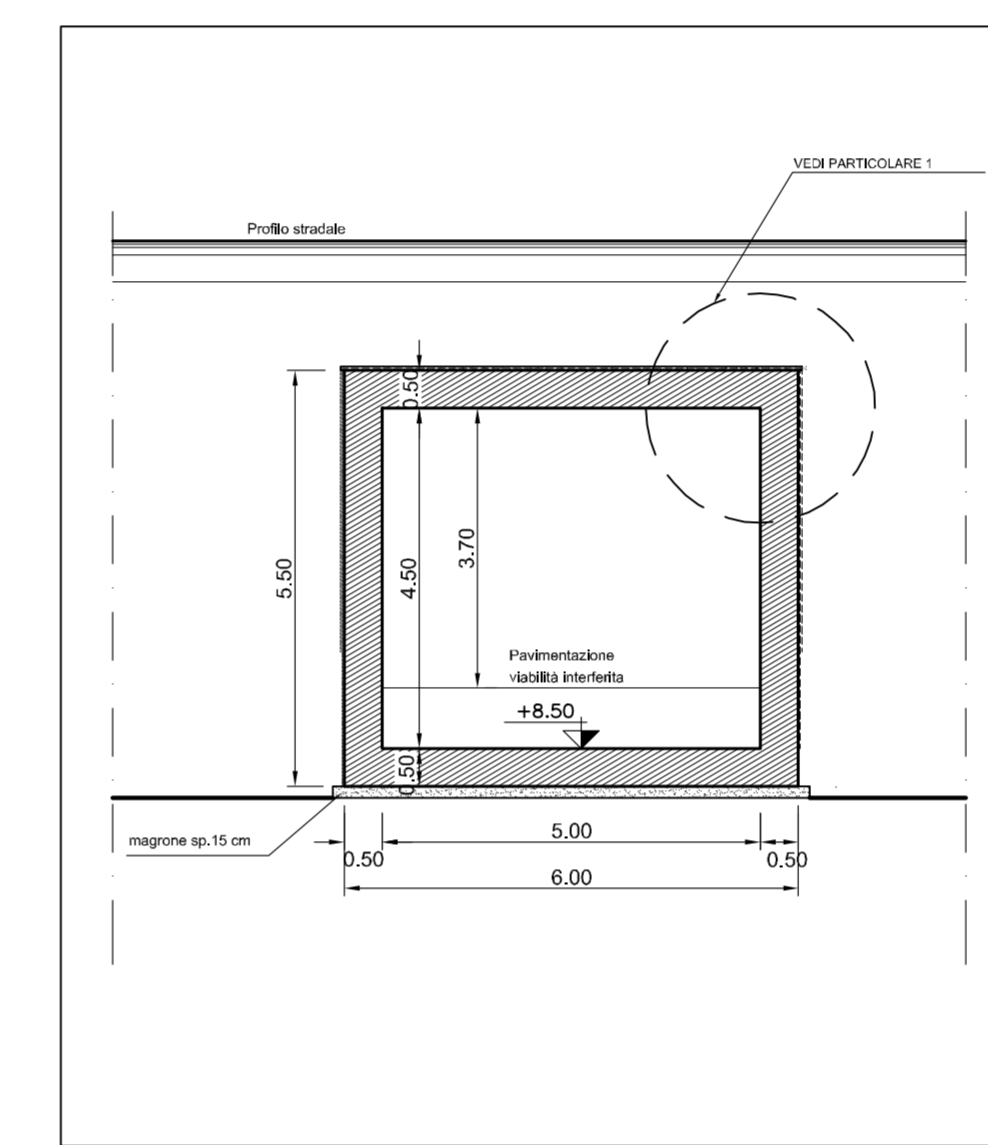
PROSPETTO C-C
scala 1:100



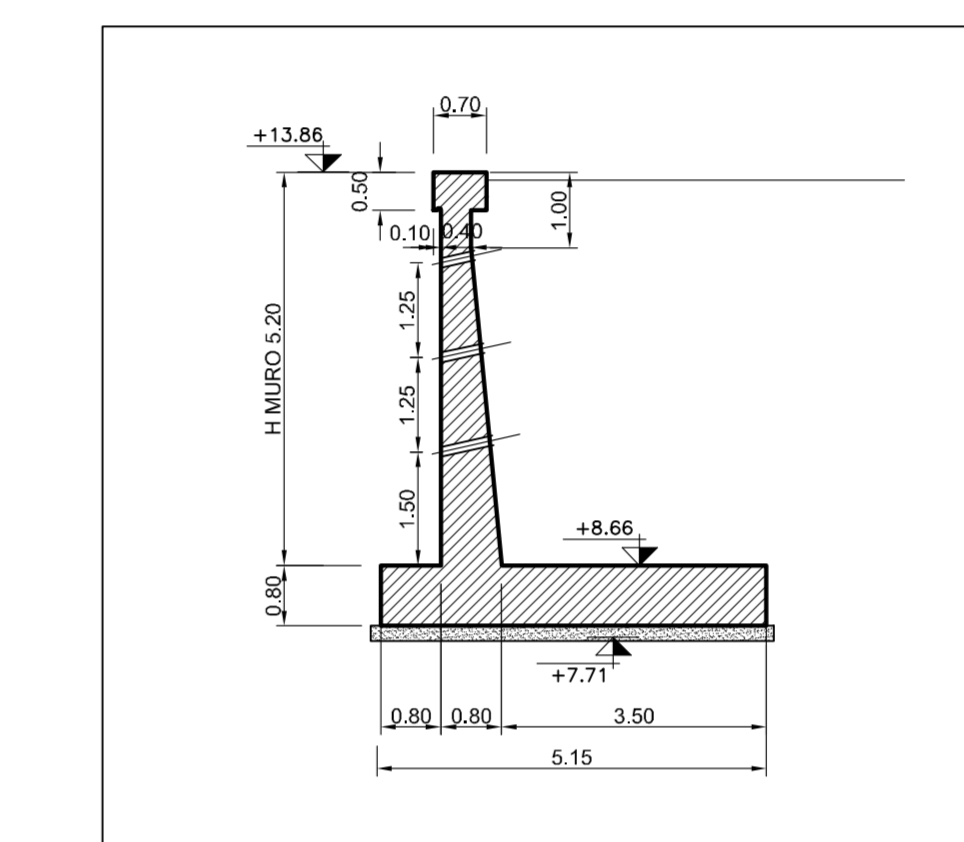
PIANTA
scala 1:100



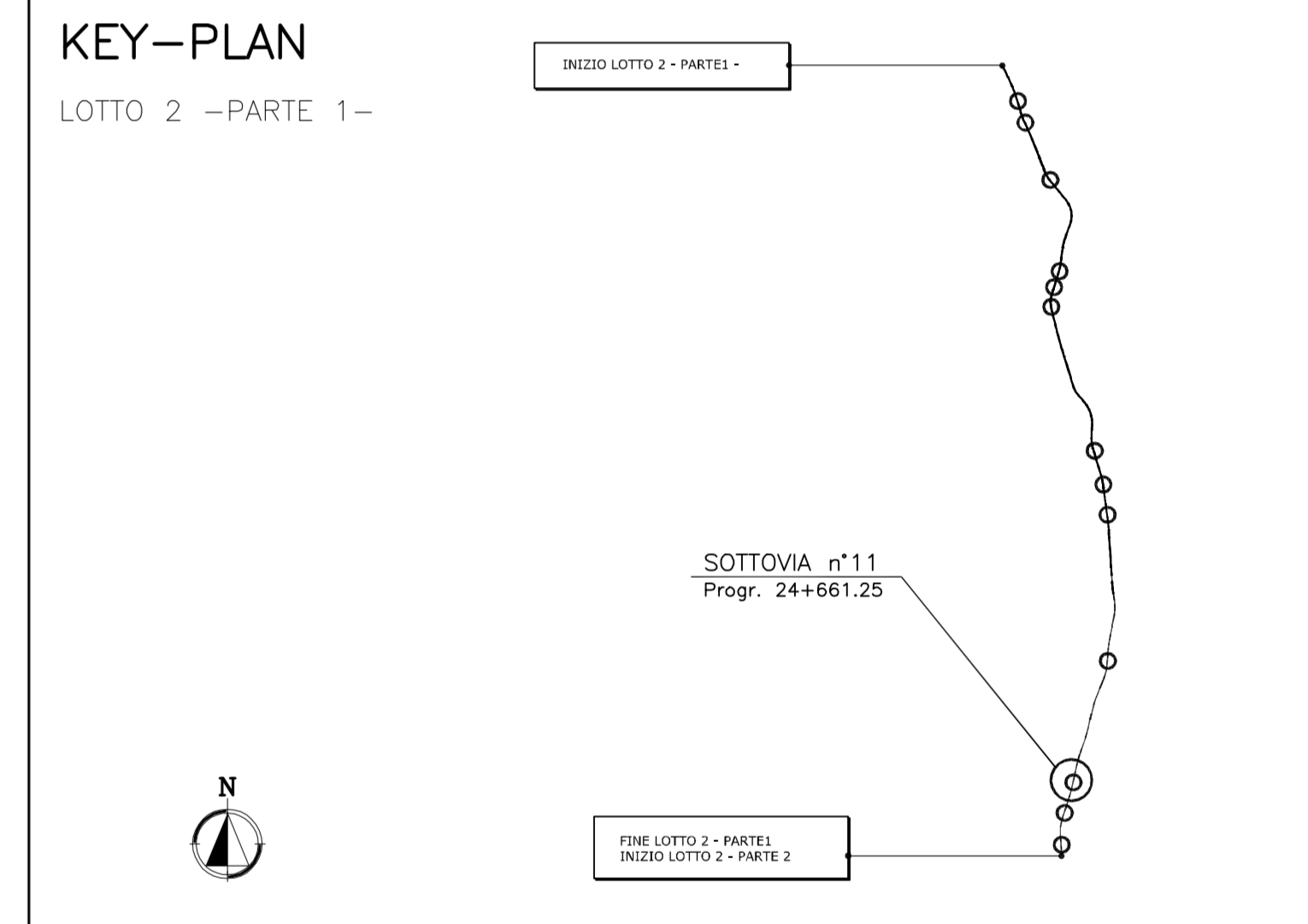
SEZIONE B-B
scala 1:100



SEZIONE D-D
scala 1:100



NOTA:
"LE QUOTE DELL'ESISTENTE SARANNO SOGGETTE A RISCONTRO".



SEZIONE TIPOLOGICA DRENAGGIO MURO D'ALA
scala 1:50

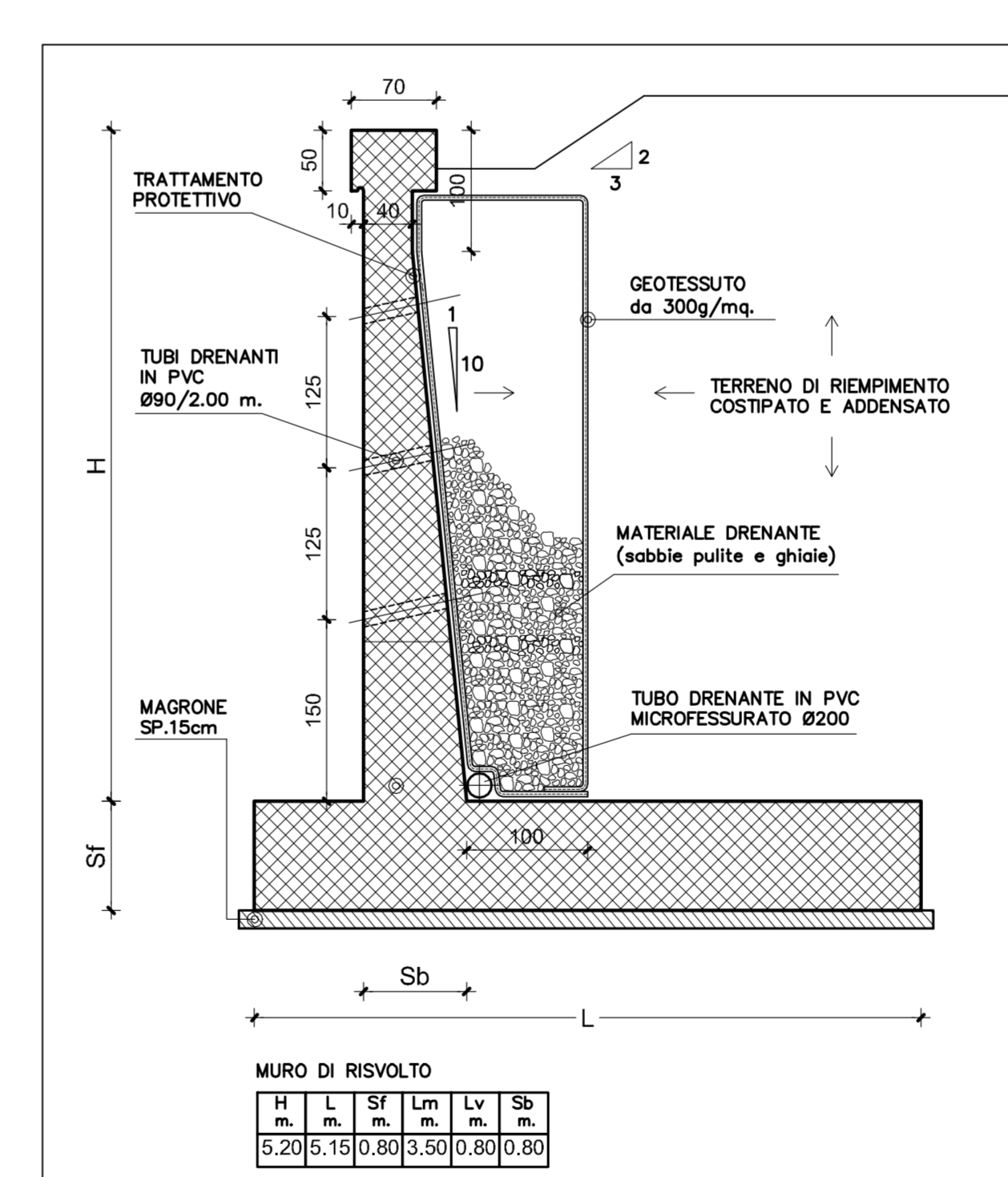


TABELLA MATERIALI:

PER QUANTO NON SPECIFICATO NEL SEGUITO, IN PARTICOLARE RELATIVAMENTE ALLE CARATTERISTICHE DEI MATERIALI, ALLE SPECIFICHE PER L'ESECUZIONE DEI LAVORI ED AI CONTROLLI DA ESEGUIRE, SI DOVRA' FARE RIFERIMENTO ALLE NORME TECNICHE D'APPALTO.

CALCESTRUZZO:
 MAGRO DI FONDAZIONE (non strutturale):
 - Classe di resistenza C12/15
 FONDAZIONI ED ELEVAZIONI:
 - Classe di resistenza C32/40
 - Classe di esposizione XC4
 CORDOLI (Solo per STRUTTURE ESISTENTI):
 - Calcestruzzo espansivo all'aria con ritiro <100micrometri a 28gg
 - Classe di resistenza C32/40
 - Classe di esposizione XC4
ACCIAIO PER ARMATURE ORDinarie:
 - Acciaio in barre nervate tipo B450C
 f_{yk} ≥ 450 MPa
 f_{tk} ≥ 540 MPa

COPRIFERRO per fondazioni ed elevazioni:
 N.B. MATERIALI CONFORMI ALLE NORME:
 UNI EN 206-1: 2006
 UNI EN 11104: 2004
 UNI EN ISO 15630: 2004

SEZIONE TIPOLOGICA-IMPERMEABILIZZAZIONE PARTICOLARE 1
scala 1:50

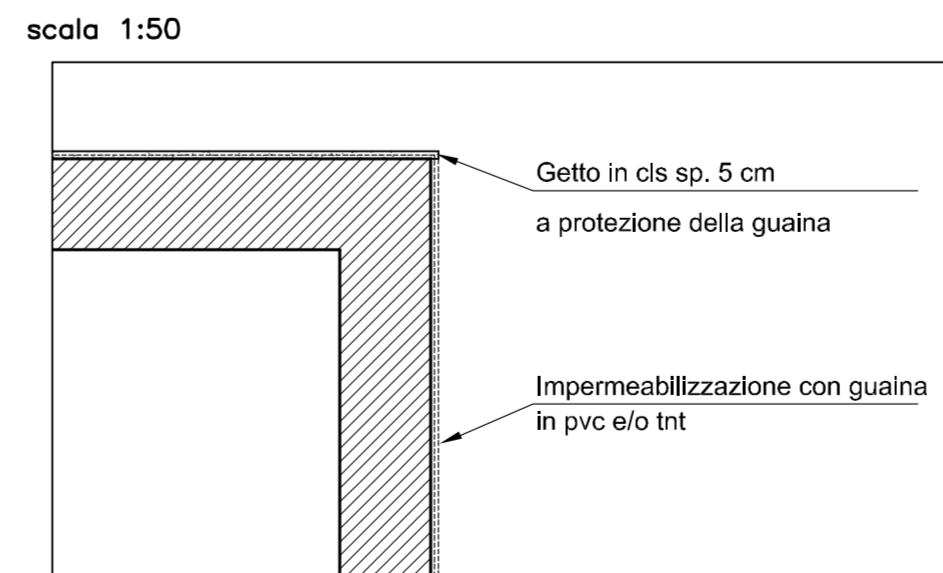


TABELLA MATERIALI MURI:

PER QUANTO NON SPECIFICATO NEL SEGUITO, IN PARTICOLARE RELATIVAMENTE ALLE CARATTERISTICHE DEI MATERIALI, ALLE SPECIFICHE PER L'ESECUZIONE DEI LAVORI ED AI CONTROLLI DA ESEGUIRE, SI DOVRA' FARE RIFERIMENTO ALLE NORME TECNICHE D'APPALTO.

CALCESTRUZZO:
 MAGRO DI FONDAZIONE (non strutturale):
 - Classe di resistenza C12/15
 - Classe di resistenza C25/30
 - Classe di esposizione XC2
CORDOLI PARATE:
 - Classe di resistenza C25/30
 - Classe di esposizione XC2
FONDAZIONI MUR:
 - Classe di resistenza C28/35
 - Classe di esposizione fondazione XC2
ELEVAZIONI MUR:
 - Classe di resistenza C32/40
 - Classe di esposizione elevazione XC4
ACCIAIO PER ARMATURE ORDinarie:
 - Acciaio in barre nervate tipo B450C
 f_{yk} ≥ 450 MPa
 f_{tk} ≥ 540 MPa

COPRIFERRO per pali trivellati: 60.0 mm (GPALO>600mm)
COPRIFERRO per elevazioni: 40.0 mm
COPRIFERRO per fondazioni: 40.0 mm

SAT Società Autostrada Tirrenica p.A.
GRUPPO AUTOSTRADALE PER L'ITALIA S.p.A.

AUTOSTRADA (A12) : ROSIGNANO - CIVITAVECCHIA
LOTTO 2
TRATTO: SAN PIETRO IN PALAZZI - SCARLINO
PROGETTO DEFINITIVO
 INFRASTRUTTURA STRATEGICA DI PREMINENTE INTERESSE NAZIONALE LE CUI PROCEDURE DI APPROVAZIONE SONO REGolate DALL' ART. 161 DEL D.LGS. 163/2006

AU- CORPO AUTOSTRADALE
OPERE D'ARTE MINORI
SOTTOVIA (L<10 M)
PROLUNGAMENTO SOTTOVIA SCATOLARE
STRADA PODERALE AL Km 24+661.25
INQUADRAMENTO DELL'OPERA - CARPENTERIA - DETTAGLI

IL RESPONSABILE PROGETTAZIONE SPECIALISTICA Ing. Guido Furlanetto Ord. Proq. Milano N.10984 RESPONSABILE UFFICIO STR.		IL RESPONSABILE INTERPRETAZIONE SPECIALISTICA Ing. Assessorio AIT Ord. Proq. Milano N. 20015 COORDINATORE GENERALE UPS		IL DIRETTORE TECNICO Ing. Maurizio Tomasi Ord. Proq. Milano N. 16492 RESPONSABILE SEZIONE SVILUPPO INFRASTRUTTURE	
REFERIMENTO ELABORATO CS29 ST011	DATA FEBBRAIO 2011	REVISIONE n. 001	COORDINATORE OPERATIVO DI PROGETTO Ing. Michele Pirodda Ord. Ingg. Ancona N. 933		