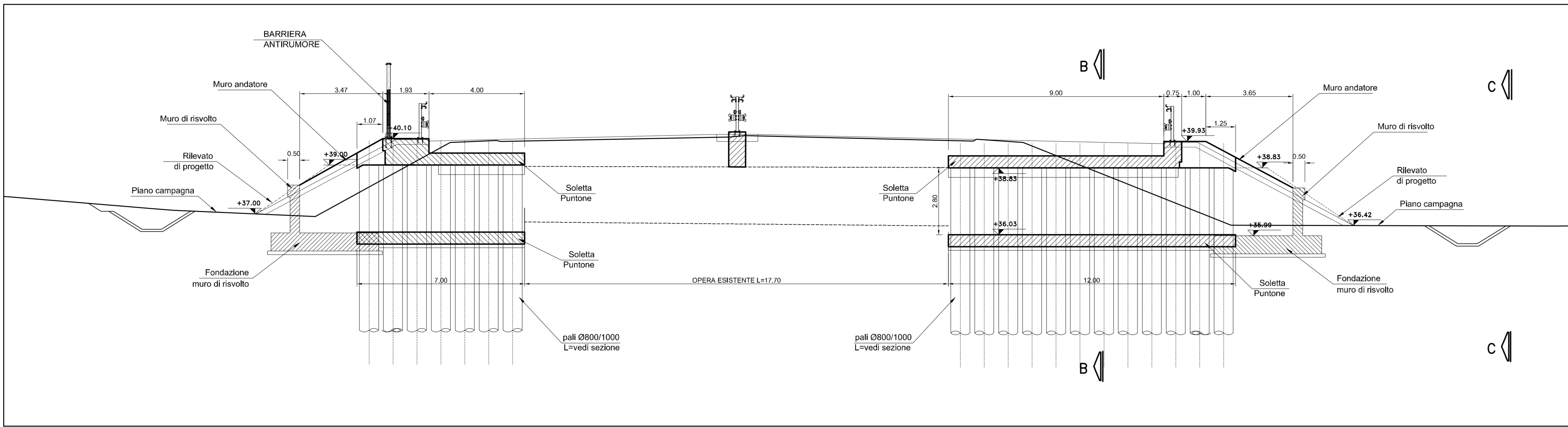
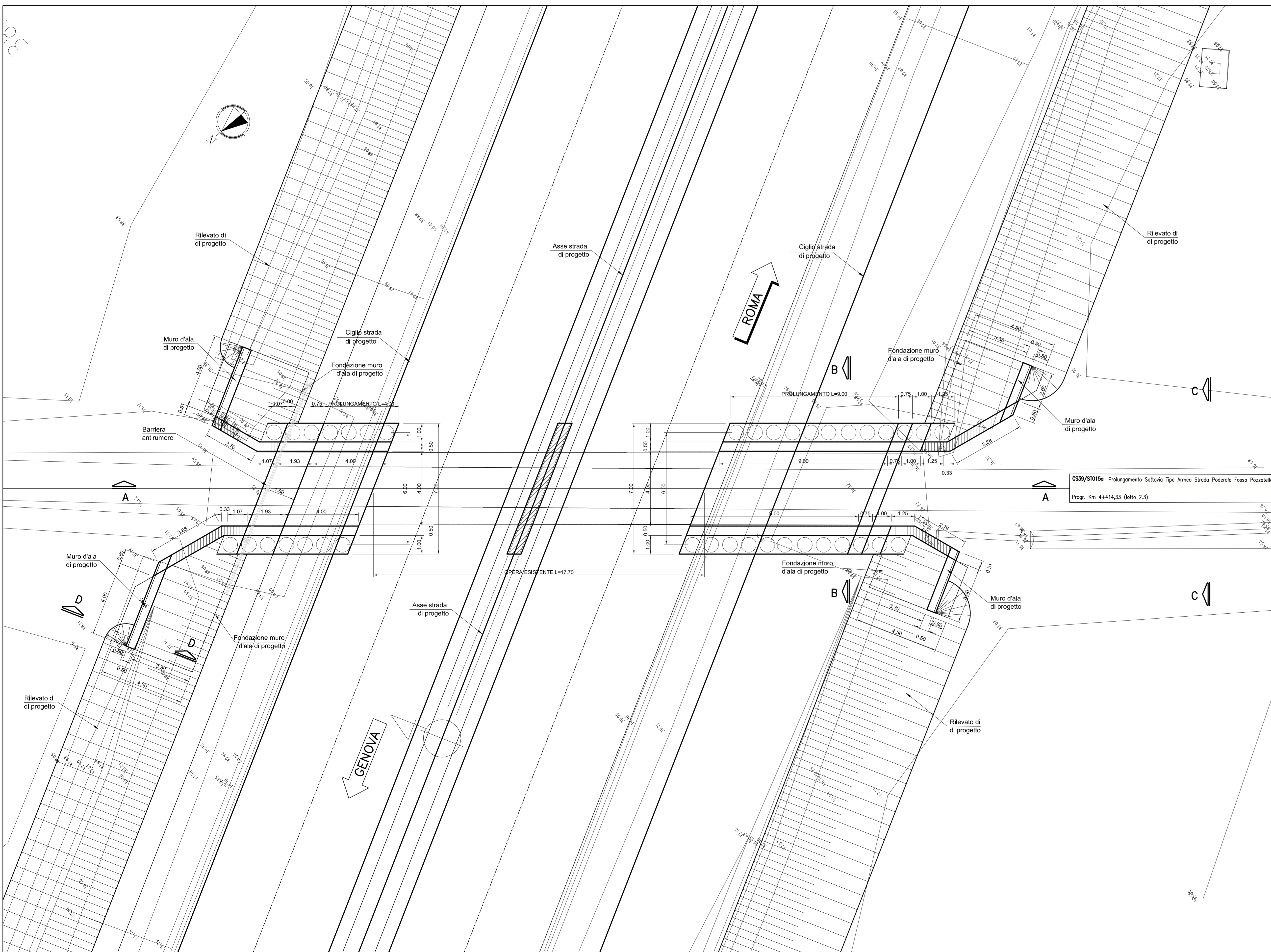


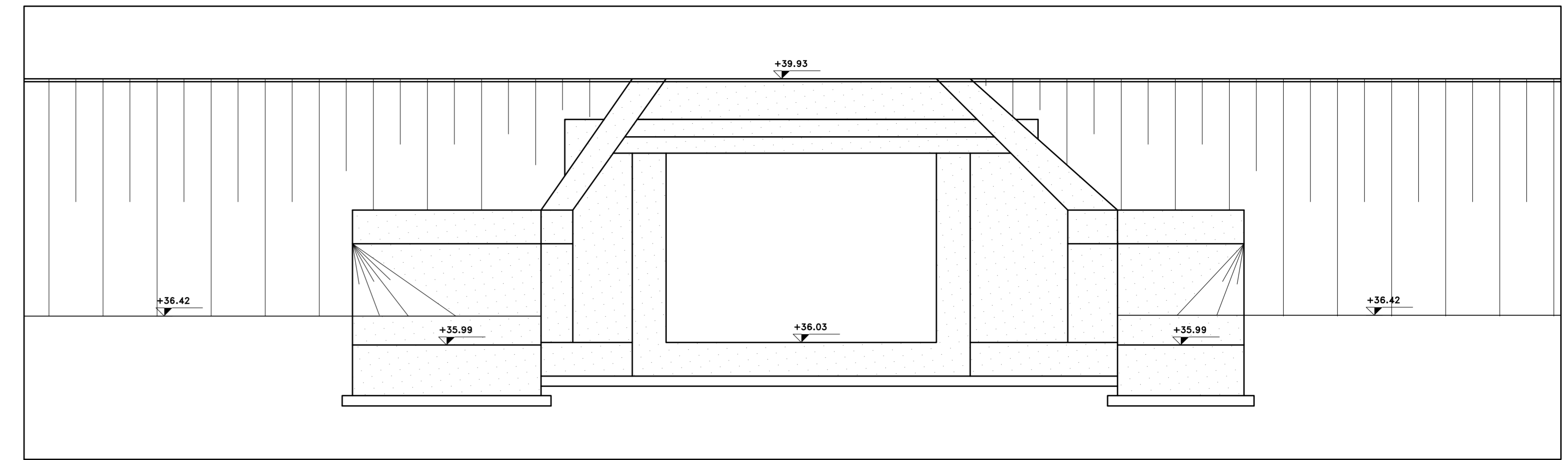
SEZIONE A-A
scala 1:100



PIANTA
scala 1:100

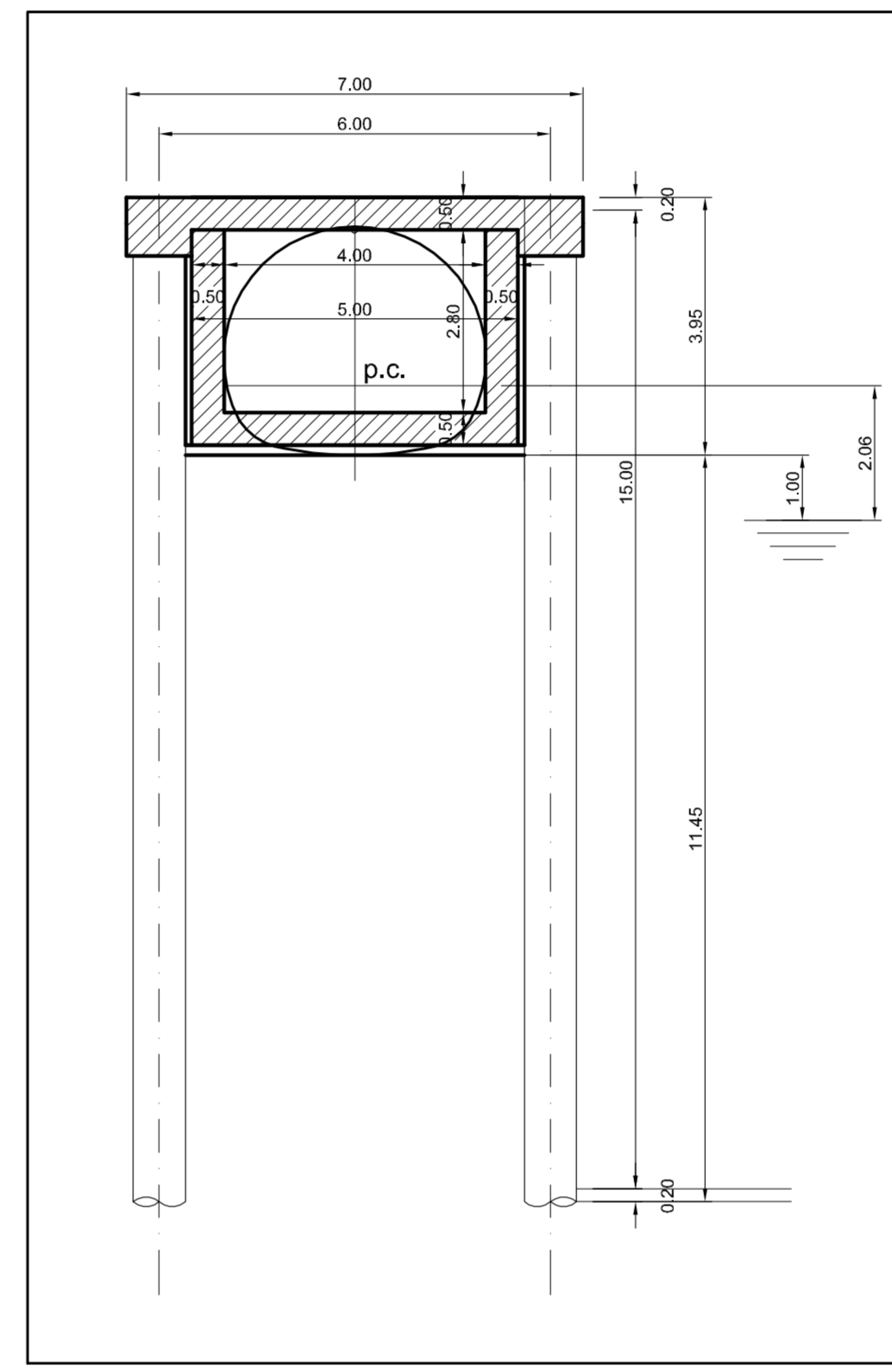


PROSPETTO C-C
scala 1:50



NOTA:
* LE QUOTE DELL'ESISTENTE SARANNO SOGGETTE A RISCONTRO*.

SEZIONE B-B
scala 1:100



SEZIONE TIPOLOGICA IMPERMEABILIZZAZIONE PARTICOLARE 1
scala 1:50

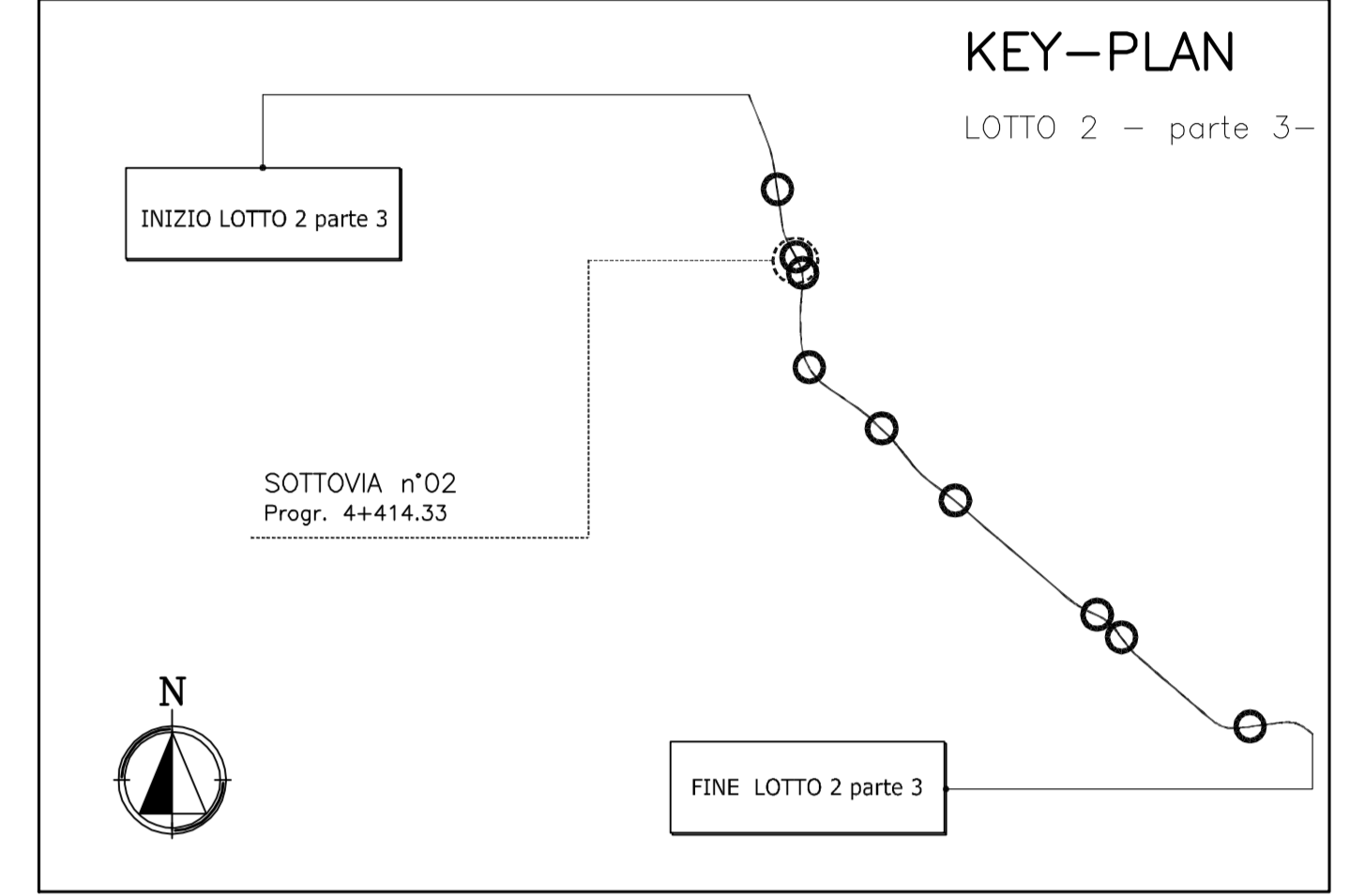
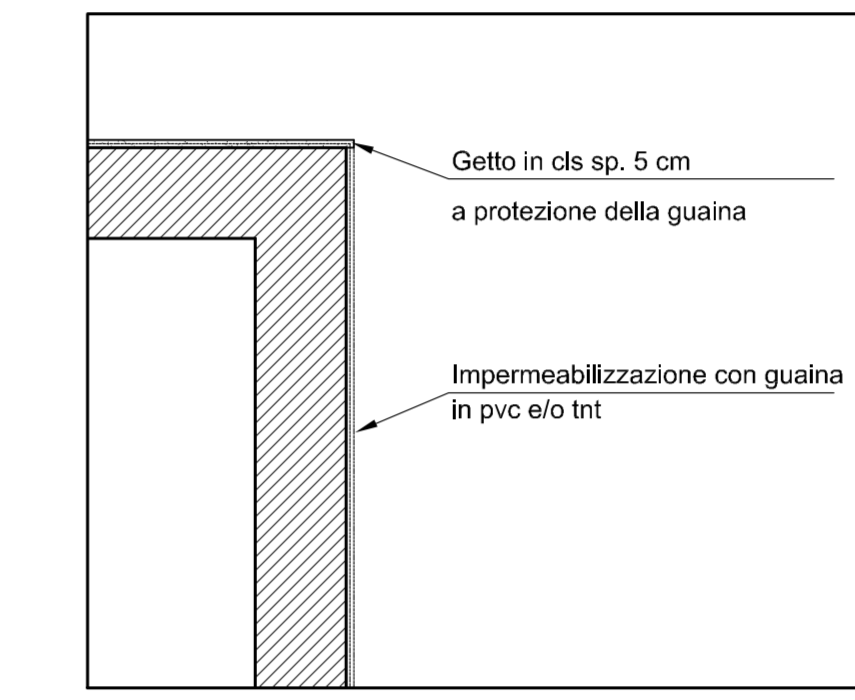


TABELLA MATERIALI MURI:

PER QUANTO NON SPECIFICATO NEL SEGUITO, IN PARTICOLARE RELATIVAMENTE ALLE CARATTERISTICHE DEI MATERIALI, ALLE SPECIFICHE PER L'ESECUZIONE DEI LAVORI ED AI CONTROLLI DA ESEGUIRE, SI DOVRÀ FARE RIFERIMENTO ALLE NORME TECNICHE D'APPALTO.

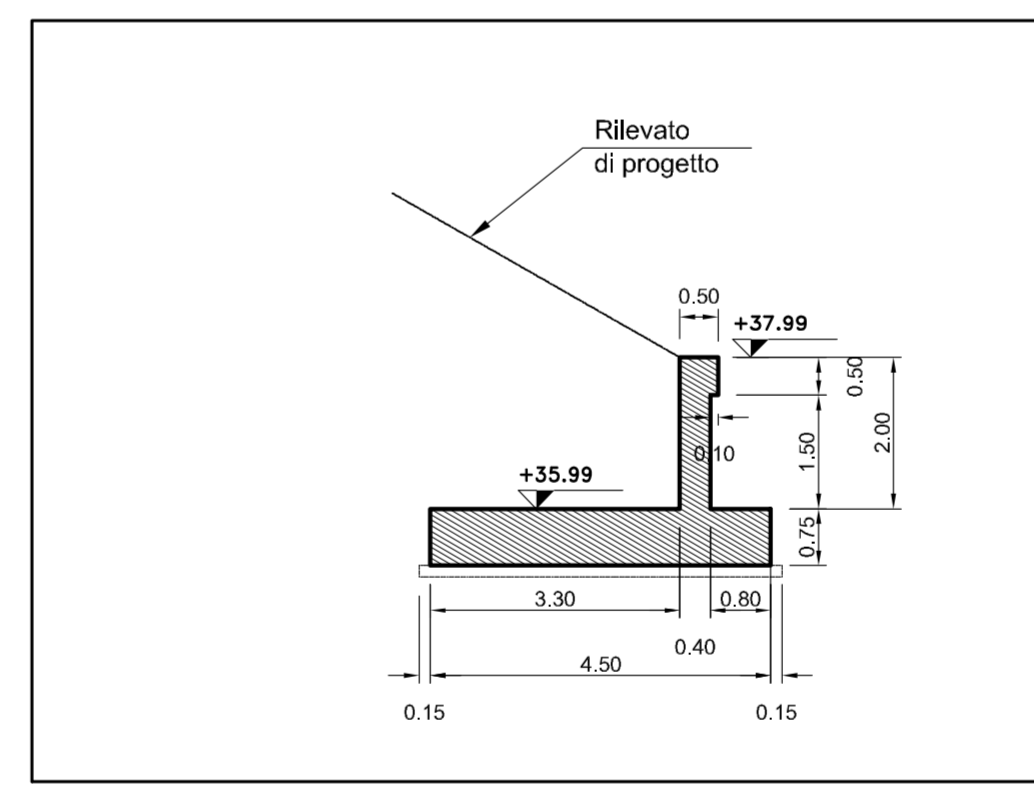
CALCESTRUZZO:
MAGRO DI FONDAZIONE (non strutturale):
- Classe di resistenza C12/15
PALLI:
- Classe di resistenza C25/30
- Classe di esposizione XC2
CORDOLO PARATIE:
- Classe di resistenza C25/30
- Classe di esposizione XC2
FONDAZIONI MURI:
- Classe di resistenza C28/35
- Classe di esposizione fondazione XC2
ELEVAZIONI MURI:
- Classe di resistenza C32/40
- Classe di esposizione elevazione XC4
ACCIAIO PER ARMATURE ORDinarie:
- Acciaio in barre nervate tipo B450C fyk ≥ 450 MPa
COPRIFERRO per pali rivoltati: 60,0 mm (OPALD=600mm)
COPRIFERRO per elevazioni: 40,0 mm
COPRIFERRO per fondazioni: 40,0 mm

TABELLA MATERIE:

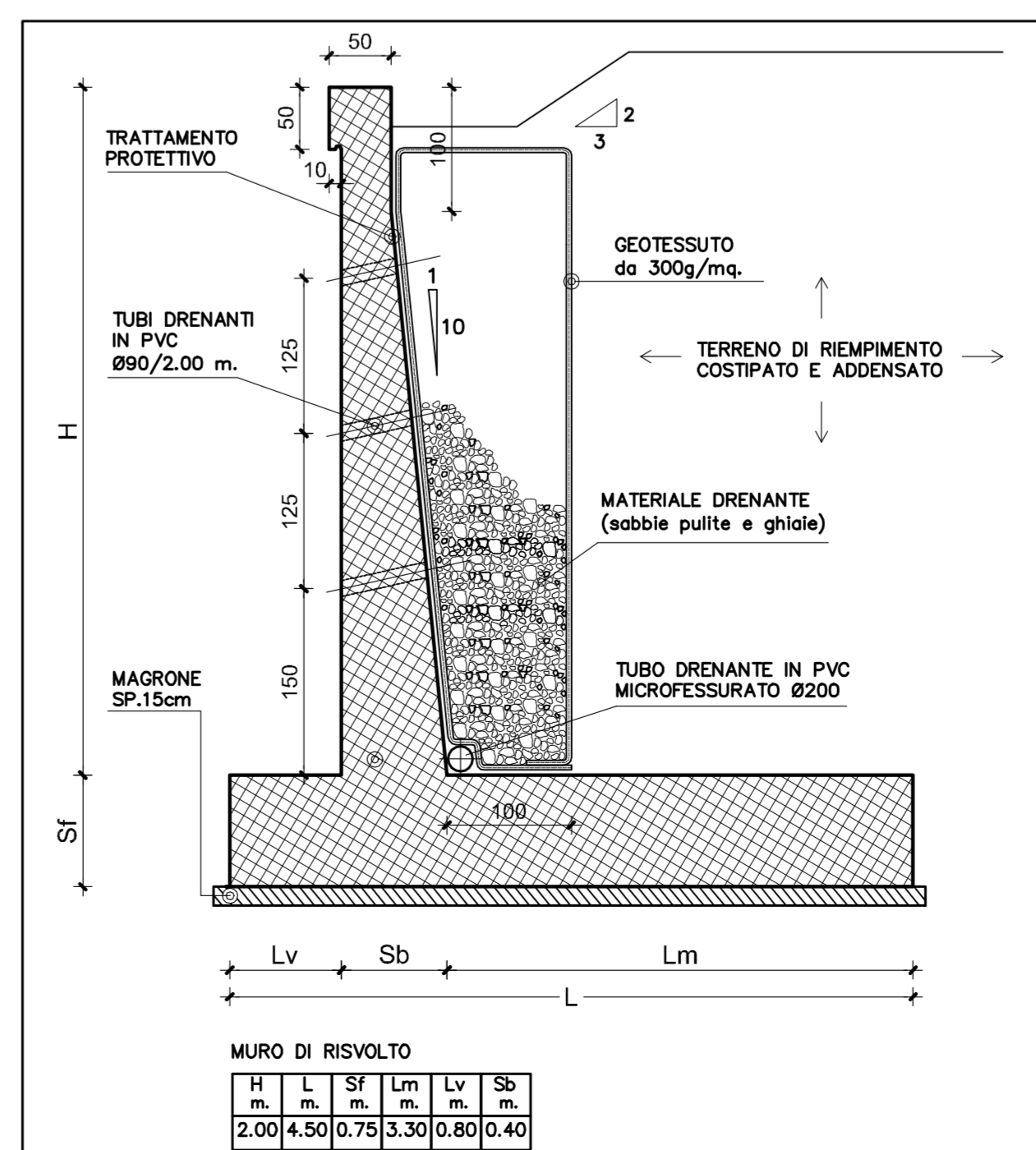
PER QUANTO NON SPECIFICATO NEL SEGUITO, IN PARTICOLARE RELATIVAMENTE ALLE CARATTERISTICHE DEI MATERIALI, ALLE SPECIFICHE PER L'ESECUZIONE DEI LAVORI ED AI CONTROLLI DA ESEGUIRE, SI DOVRÀ FARE RIFERIMENTO ALLE NORME TECNICHE D'APPALTO.

CALCESTRUZZO:
MAGRO DI FONDAZIONE (non strutturale):
- Classe di resistenza C12/15
FONDAZIONI ED ELEVAZIONI:
- Classe di resistenza C32/40
- Classe di esposizione XC4
CORDOLI (Solo per STRUTTURE ESISTENTI):
- Calcestruzzo espansivo a sfarzo con ritiro <100micrometri a 28gg
- Classe di resistenza C32/40
- Classe di esposizione XC4
ACCIAIO PER ARMATURE ORDinarie:
- Acciaio in barre nervate tipo B450C fyk ≥ 450 MPa
fyk ≥ 540 MPa
COPRIFERRO per fondazioni ed elevazioni: 40,0 mm
N.B. MATERIALI CONFORMI ALLE NORME:
UNI EN 206-1: 2006
UNI EN 1118: 2004
UNI EN ISO 15630: 2004

SEZIONE D-D
scala 1:100



SEZIONE TIPOLOGICA DRENAGGIO MURO D'ALA
scala 1:100



SAT Società Autostrada Tirrenica p.A.
GRUPPO AUTOSTRADE PER L'ITALIA S.p.A.

AUTOSTRADA (A12) : ROSIGNANO – CIVITAVECCHIA
LOTTO 2

TRATTO: SAN PIETRO IN PALAZZI – SCARLINO
PROGETTO DEFINITIVO

INFRASTRUTTURA STRATEGICA DI PREMINENTE INTERESSE NAZIONALE LE CUI PROCEDURE DI APPROVAZIONE SONO REGOLATE DALL' ART. 161 DEL D.LGS. 163/2006

AU- CORPO AUTOSTRADALE
OPERE D'ARTE MINORI
SOTTOVIA (L<10m)
Prolungamento Sottovia Tipo Arco Strada Podere Fosso Pozzattolo al km 4+414.33
Inquadramento dell'opera – Carpenteria – Dettagli

IL RESPONSABILE PROGETTAZIONE: SPECIALISTA Ing. Guido Furlanetto Ord. Ingg. Milano N.10984 RESPONSABILE UFFICIO STR		IL RESPONSABILE INTEGRAZIONE PRELIMINARE SPECIALISTICO Ing. Alessandro APT Ord. Ingg. Milano N. 20015 COORDINATORE GENERALE APS		IL DIRETTORE TECNICO Ing. Maurizio Tomasi Ord. Ingg. Milano N. 18492 RESPONSABILE DIREZIONE SVILUPPO INFRASTRUTTURE	
REFERIMENTO: ELABORAZIONE	DESTINATARIO	FILE	DATA	REVISIONE	
CS39	codice commessa	Aut	A. progettata	FEBBRAIO 2011	
ST015a	12121201	STR	837	SCALE: VARIE	
spea ingegneria		ELABORAZIONE E REDAZIONE PROGETTO		ING. GUIDO FURLANETTO G.I. MILANO N.10984	
RESPONSABILE DI COMMISSA Ing. Michele Pavesi Ord. Ingg. Padova N. 813		VISTO DEL COMMITTENTE		VISTO DEL CONCESSIONARIO	
COORDINATORE OPERATIVO DI PROGETTO					

IL PRESENTI DOCUMENTI SONO PROPRIETÀ DELL'INGEGNERE E NON POSSONO ESSERE RIPRODOTTI, COPIATI, DIFFUSI, O UTILIZZATI IN ALCUN MODO SENZA IL CONSENSO SCRITTO DELL'INGEGNERE. IL PRESENTI DOCUMENTI SONO DESTINATI SOLO AI PROPRIETARI E NON POSSONO ESSERE RIPRODOTTI, COPIATI, DIFFUSI, O UTILIZZATI IN ALCUN MODO SENZA IL CONSENSO SCRITTO DELL'INGEGNERE. IL PRESENTI DOCUMENTI SONO DESTINATI SOLO AI PROPRIETARI E NON POSSONO ESSERE RIPRODOTTI, COPIATI, DIFFUSI, O UTILIZZATI IN ALCUN MODO SENZA IL CONSENSO SCRITTO DELL'INGEGNERE.