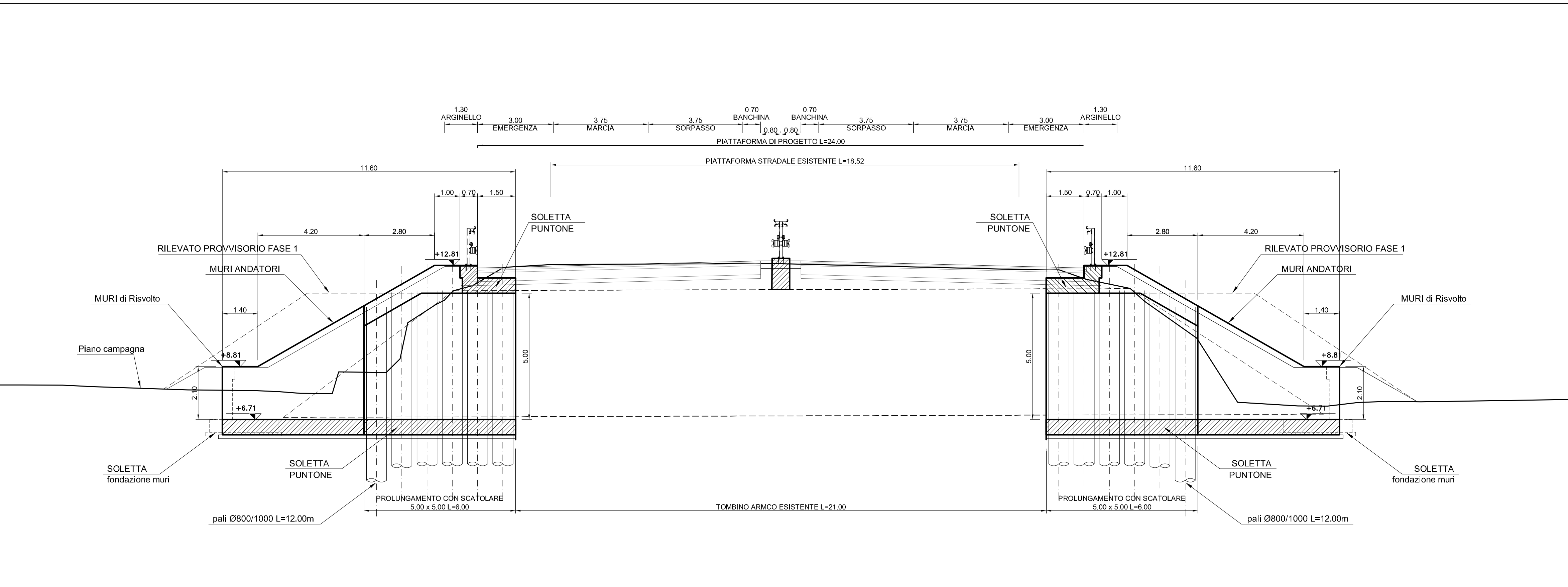


SEZIONE A-A
scala 1:100



PROSPETTO C-C
scala 1:100

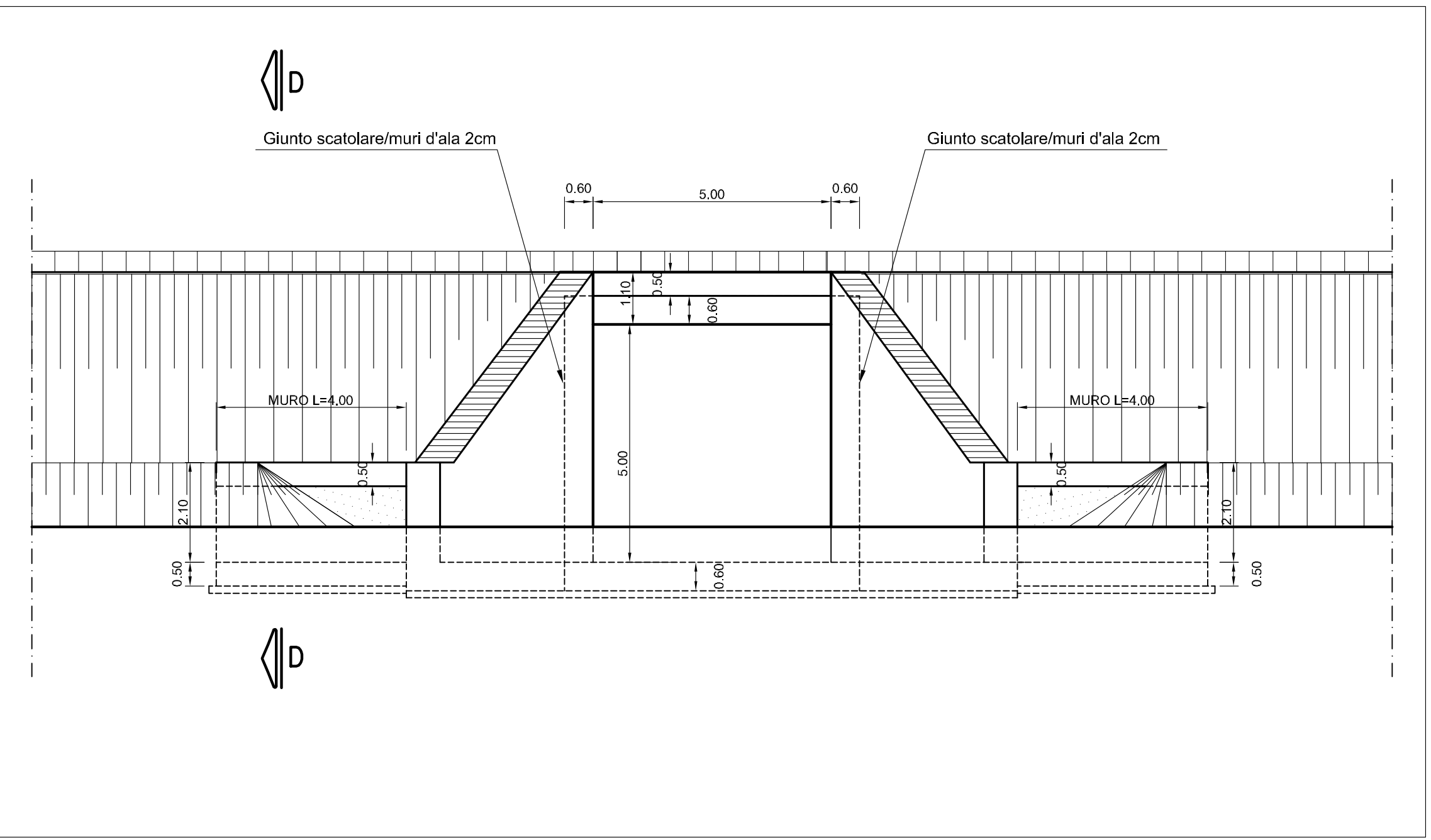


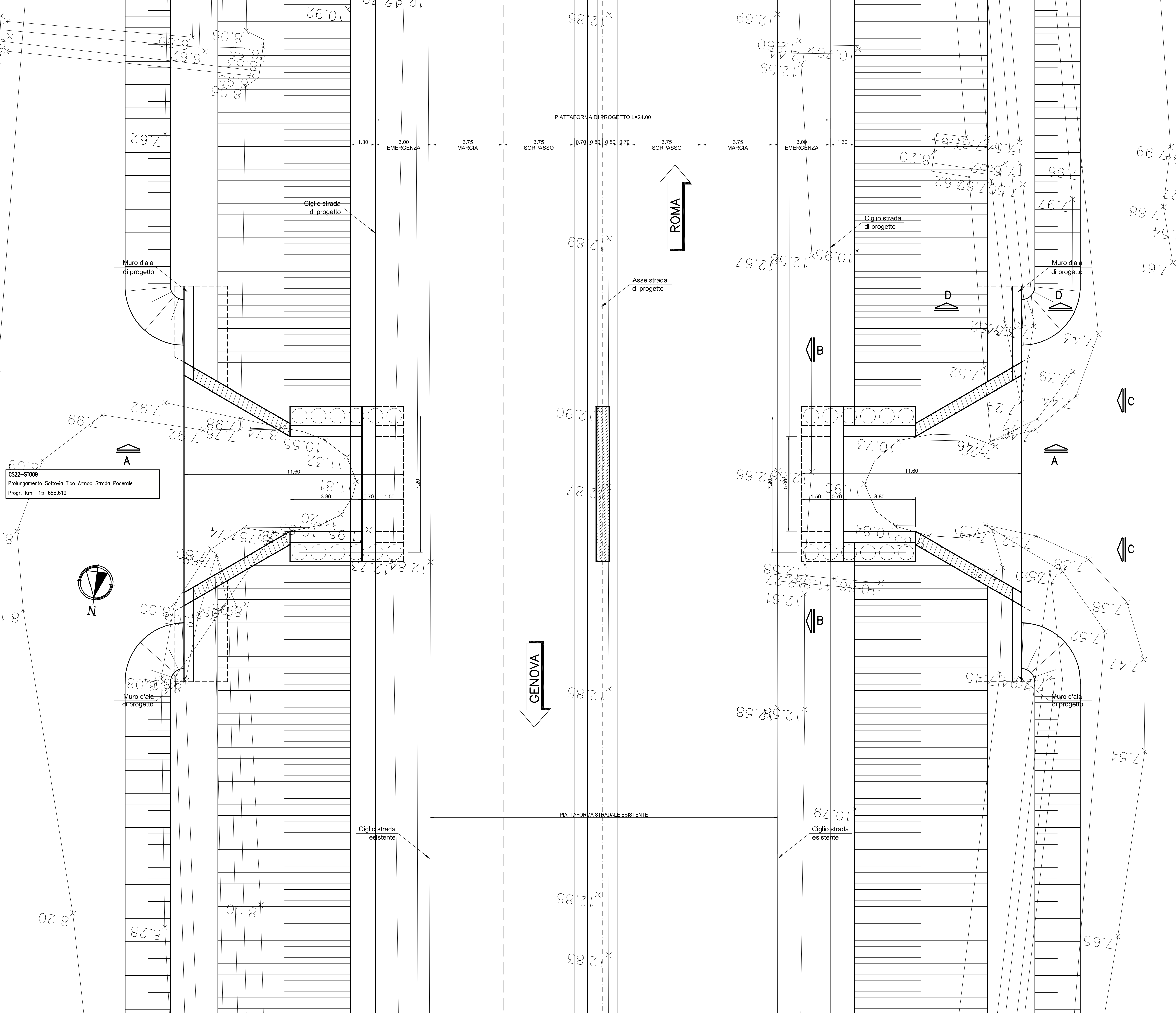
TABELLA MATERIALI:

PER QUANTO NON SPECIFICATO NEL SEGUITO, IN PARTICOLARE RELATIVAMENTE ALLE CARATTERISTICHE DEI MATERIALI ALLE SPECIFICHE PER L'ESECUZIONE DEI LAVORI ED AI CONTROLLI DA ESEGUIRE, SI DOVRA' FARE RIFERIMENTO ALLE NORME TECNICHE D'APPALTO.

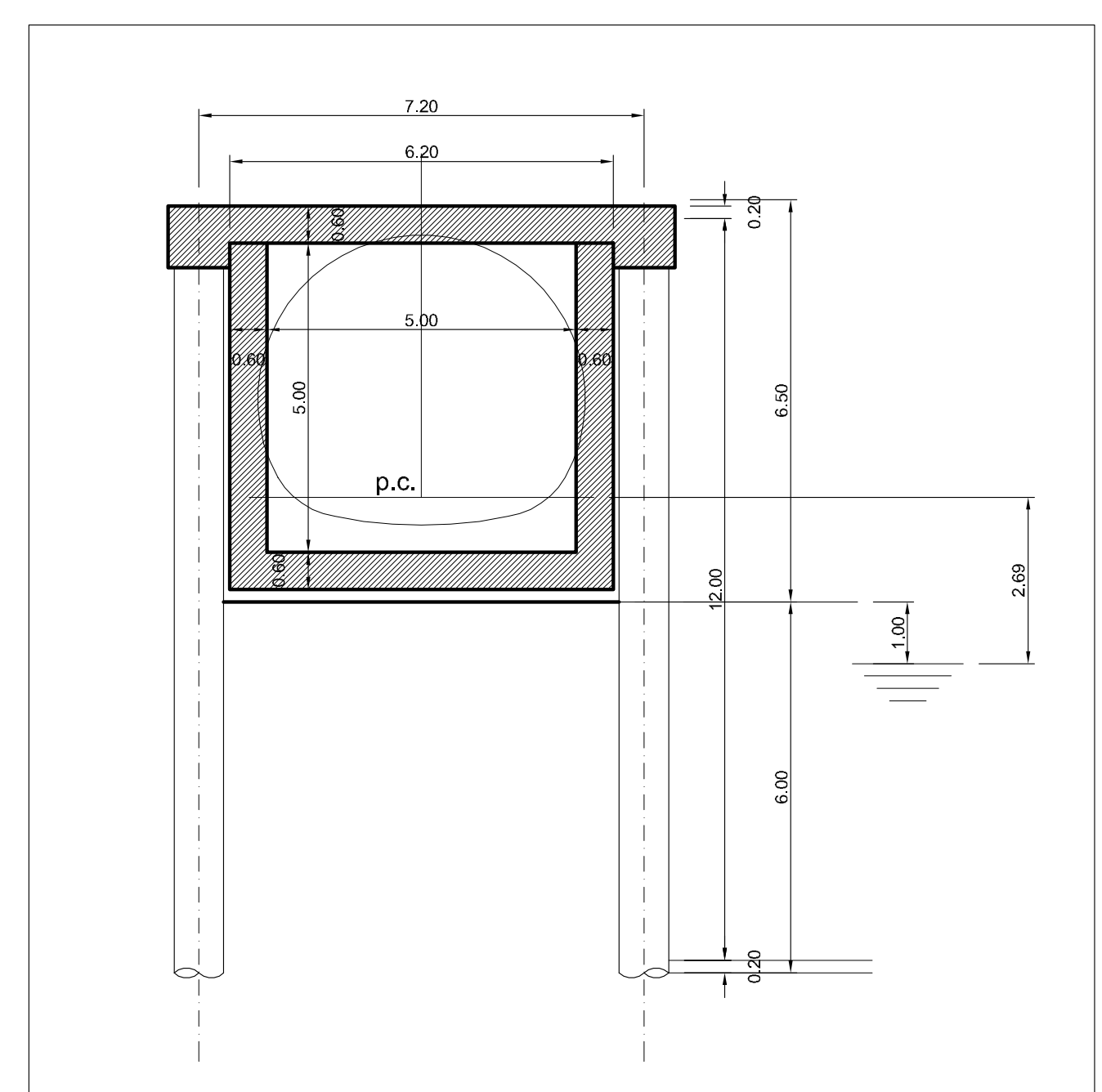
CALCESTRUZZO:
MAGRO DI FONDAZIONE (non strutturale):
- Classe di resistenza C12/15
FONDAZIONI ED ELEVAZIONI: XC4
- Classe di esposizione XC4
CORDOLI (Solo per STRUTTURE ESISTENTI):
- Calcestruzzo espansivo all'aria con nido ϕ100micronim a 28gg
- Classe di resistenza C32/40
- Classe di esposizione XC4
ACCIAIO PER ARMATURE ORDinarie:
- Acciaio in barre nervate tipo B450C
- $f_{yk} \geq 450$ MPa
- $f_{tk} \geq 540$ MPa

COPRIFERRO per fondazioni ed elevazioni: 40,0mm
N.B. MATERIALI CONFORMI ALLE NORME:
UNI EN 206-1: 2008
UNI EN 1118: 2004
UNI EN ISO 15630: 2004

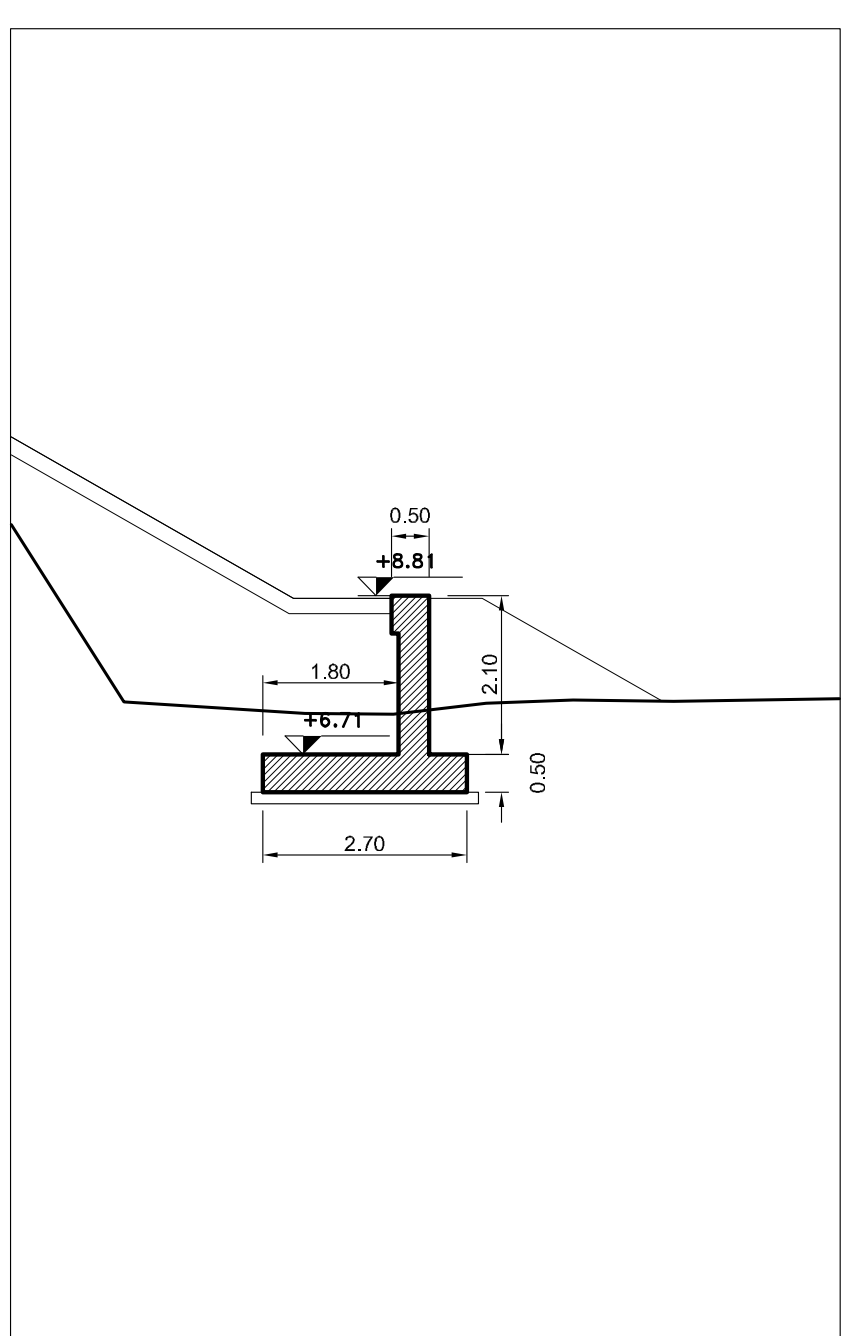
PIANTA
scala 1:100



SEZIONE B-B
scala 1:100



SEZIONE D-D
scala 1:100



SEZIONE TIPOLOGICA DRENAGGIO MURO D'ALA
scala 1:50

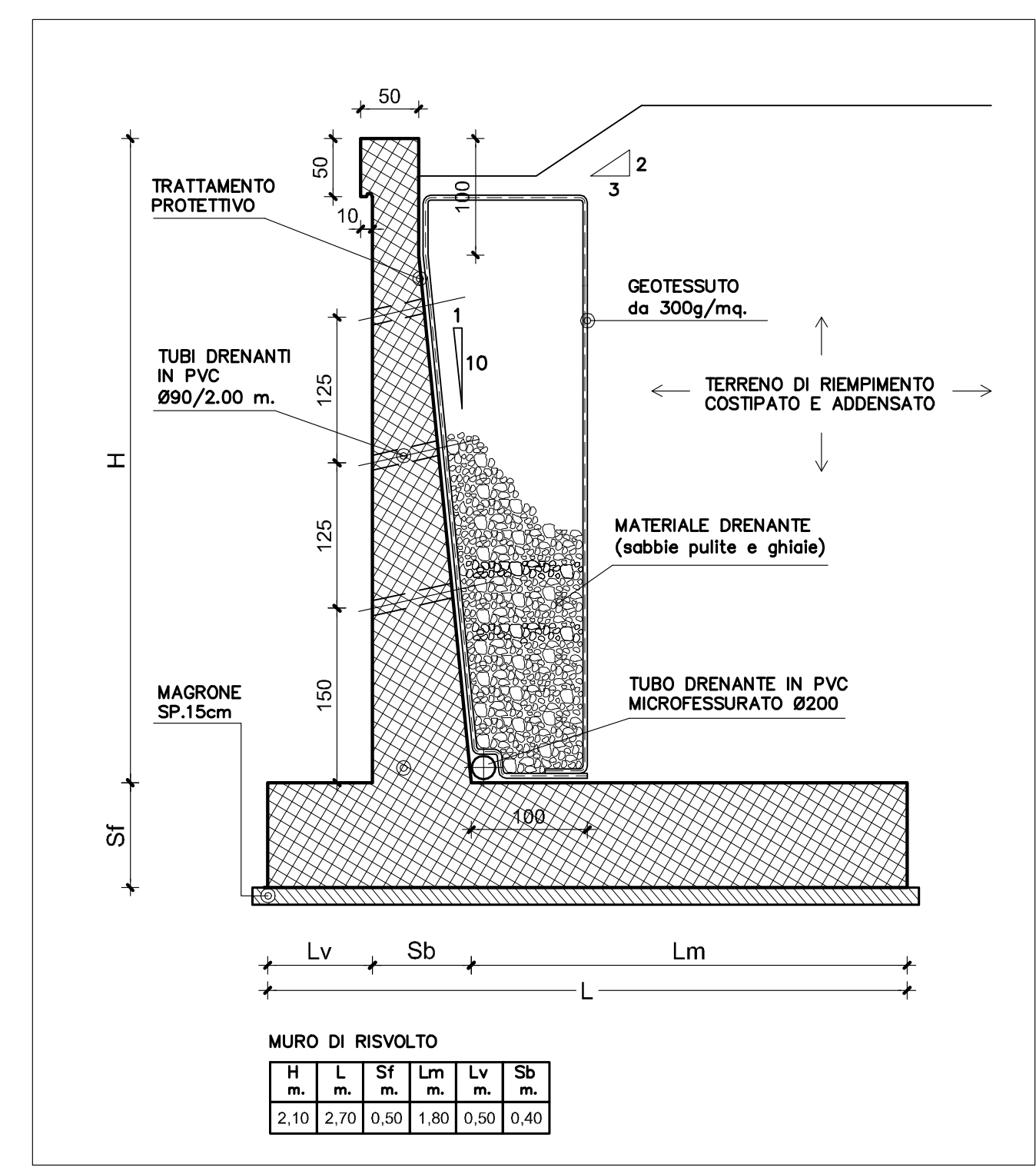


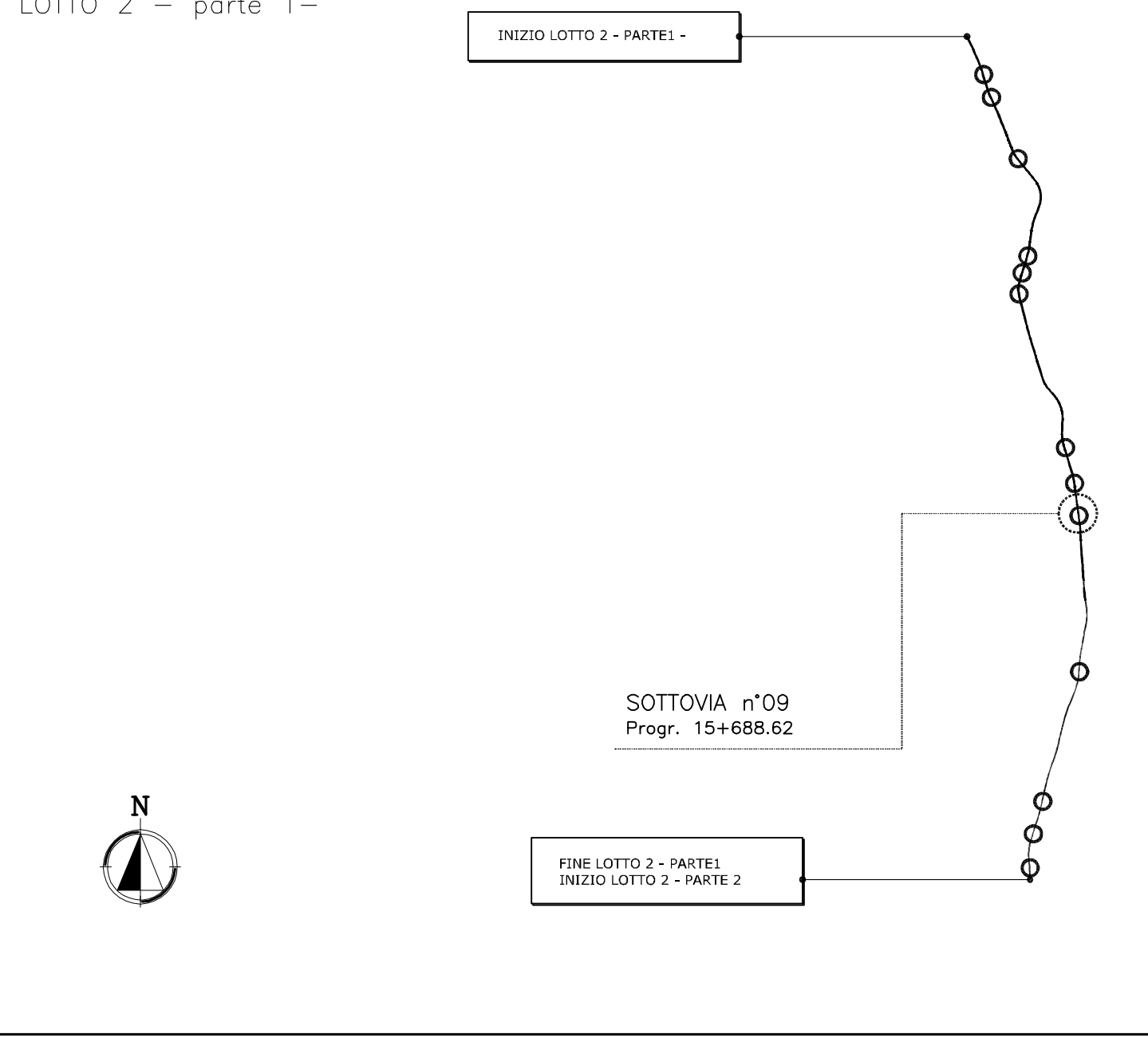
TABELLA MATERIALI MURI:

PER QUANTO NON SPECIFICATO NEL SEGUITO, IN PARTICOLARE RELATIVAMENTE ALLE CARATTERISTICHE DEI MATERIALI ALLE SPECIFICHE PER L'ESECUZIONE DEI LAVORI ED AI CONTROLLI DA ESEGUIRE, SI DOVRA' FARE RIFERIMENTO ALLE NORME TECNICHE D'APPALTO.

CALCESTRUZZO:
MAGRO DI FONDAZIONE (non strutturale):
- Classe di resistenza C12/15
PALLI:
- Classe di resistenza C25/30
- Classe di esposizione XC2
CORDOLI PARATE:
- Classe di resistenza C25/30
- Classe di esposizione XC2
FONDAZIONI MURI:
- Classe di resistenza C28/35
- Classe di esposizione XC2
ELEVAZIONI MURI:
- Classe di resistenza C32/40
- Classe di esposizione elevazione XC4
ACCIAIO PER ARMATURE ORDinarie:
- Acciaio in barre nervate tipo B450C
- $f_{yk} \geq 450$ MPa
- $f_{tk} \geq 540$ MPa

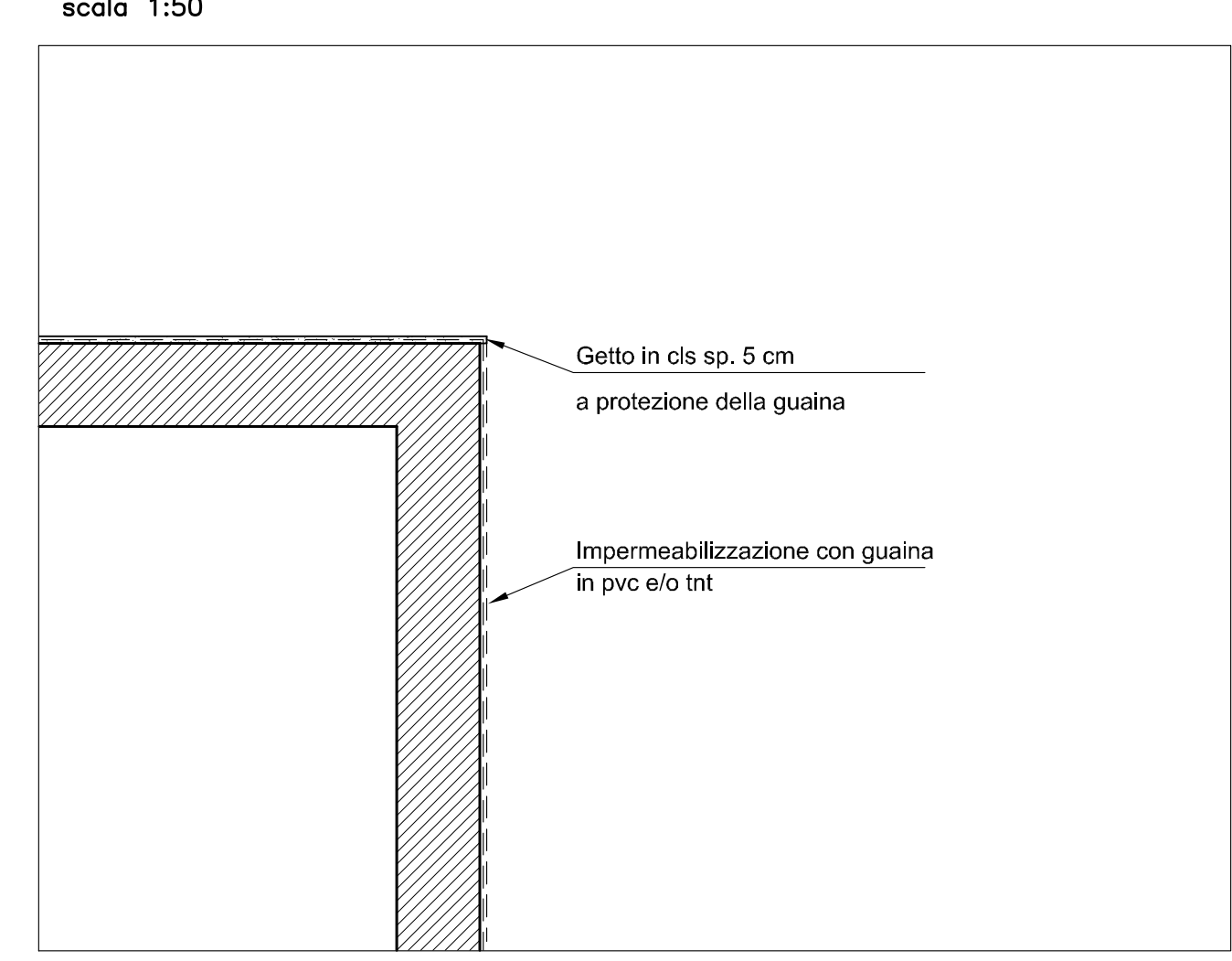
COPRIFERRO per pali trivellati: 60,0 mm (ØPALO=600mm)
COPRIFERRO per elevazioni: 40,0 mm
COPRIFERRO per fondazioni: 40,0 mm

KEY-PLAN
LOTTO 2 - parte 1 -



NOTA:
* LE QUOTE DELL'ESISTENTE SARANNO SOGGETTE A RISCONTRO.

SEZIONE TIPOLOGICA - IMPERMEABILIZZAZIONE PARTICOLARE 1
scala 1:50



SAT Società Autostrada Tirrenica p.a.
GRUPPO AUTOSTRADE PER L'ITALIA S.p.a.

AUTOSTRADA (A12) : ROSIGNANO - CIVITAVECCHIA
LOTTO 2

TRATTO: SAN PIETRO IN PALAZZI - SCARLIANO
PROGETTO DEFINITIVO

INFRASTRUTTURA STRATEGICA DI PREMINENTE INTERESSE NAZIONALE LE CUI PROCEDURE DI APPROVAZIONE SONO REGOLATE DALL' ART. 161 DEL D.LGS. 163/2006

AU- CORPO AUTOSTRADALE
OPERE D'ARTE MINORI
SOTTOVIA (L<10m)
Prolungamento Sottovia Tipo Armo Strada Ponderale - al km 15+688,62
Inquadramento dell'opera - Carpenteria - Dettagli

IL RESPONSABILE PROGETTAZIONE: SPECIALISTA Ing. Guido Furlanetto Ord. Ingg. Milano N.10984		IL RESPONSABILE INTEGRAZIONE PRELIEVI SPECIFICAZIONE Ing. Massimo Azzini Ord. Ingg. Milano N. 20015		IL DIRETTORE TECNICO Ing. Maurizio Tassinari Ord. Ingg. Milano N. 18492	
RESPONSABILE UFFICIO STR		COORDINATORE GENERALE APS		RESPONSABILE DIREZIONE SVILUPPO INFRASTRUTTURE	
REFERIMENTO: ELABORATO	DATA: FEBBRAIO 2011	REVISIONE:	SCALA: VAF/IE		
C522	12/12/2011	STR	70		
CONSULENZA A CURA DI:		ELABORAZIONE A CURA DI:		ELABORAZIONE PROGETTUALE A CURA DI:	
spea		ingegneris		ing. Guido Furlanetto G.I. Milano N.10984	
RESPONSABILE DI COMMISSA Ing. Michele Panzani Ord. Ingg. Padova N. 833		VISTO DEL COMMITTENTE SAT		VISTO DEL CONCESSIONE	
COORDINATORE OPERATIVO DI PROGETTO					