



Società Autostrada Tirrenica p.A.
GRUPPO AUTOSTRADALE PER L'ITALIA S.p.A.

AUTOSTRADA (A12) : ROSIGNANO – CIVITAVECCHIA
LOTTO 2

TRATTO: SAN PIETRO IN PALAZZI – SCARLINO

PROGETTO DEFINITIVO

INFRASTRUTTURA STRATEGICA DI PREMINENTE INTERESSE NAZIONALE LE CUI PROCEDURE DI APPROVAZIONE SONO REGOLATE DALL' ART. 161 DEL D.LGS. 163/2006


AU– CORPO AUTOSTRADALE

OPERE D'ARTE MINORI

SCHEDE DESCRITTIVE E DOCUMENTAZIONE FOTOGRAFICA DELLE OPERE ESISTENTI

IL RESPONSABILE PROGETTAZIONE SPECIALISTICA Ing. Guido Furlanetto Ord. Ingg. Milano N.10984 RESPONSABILE UFFICIO STR	IL RESPONSABILE INTEGRAZIONE PRESTAZIONI SPECIALISTICHE Ing. Alessandro Alfì Ord. Ingg. Milano N. 20015 COORDINATORE GENERALE APS	IL DIRETTORE TECNICO Ing. Maurizio Torresi Ord. Ingg. Milano N. 16492 RESPONSABILE DIREZIONE SVILUPPO INFRASTRUTTURE
---------------------------------------------------------------------------------------------------------------------------------------------	----------------------------------------------------------------------------------------------------------------------------------------------------------	---------------------------------------------------------------------------------------------------------------------------------------------

RIFERIMENTO ELABORATO					DATA: FEBBRAIO 2011		REVISIONE	
DIRETTORIO			FILE			n.	data	
codice	commessa	N.Prog.	unita'	n. progressivo				
1	2	1	2	0	1	STR745--		
					SCALA:			

 ingegneria europea		ELABORAZIONE GRAFICA A CURA DI :	
		ELABORAZIONE PROGETTUALE A CURA DI :	
CONSULENZA A CURA DI :		IL RESPONSABILE UFFICIO/UNITA'	Ing. Guido Furlanetto O.I. Milano N.10984

RESPONSABILE DI COMMESSA Ing. Michele Parrella Ord. Ingg. Avellino N. 933 COORDINATORE OPERATIVO DI PROGETTO	VISTO DEL COMMITTENTE 	VISTO DEL CONCEDENTE 
-------------------------------------------------------------------------------------------------------------------------------------	---------------------------------------------------------------------------------------------------------------------	----------------------------------------------------------------------------------------------------------------------

AUTOSTRADA A12 – ROSIGNANO-CIVITAVECCHIA**LOTTO 2 –ROSIGNANO - FOLLONICA****SOTTOVIA SC02 – STRADA LOCALE
PROGR. SS1 KM 236+386****SOPRALLUOGO DEL 12.05.2010****Progressiva**

- Progressiva A12: Km
- Progressiva SS1: Km 236+386

Caratteristiche tipologiche

- N. campate: 1 x 5 m circa
- N. carreggiate: 2 (presenza di un giunto trasversale sul solettone)
- Tipologia impalcato: Struttura scatolare in c.a. con impalcato a solettone, gettato su predalles.
- Apparecchi d'appoggio: -
- Tipologia pile: -
- Tipologia spalle: a setto in c.a.

Difetti riscontrati

Dilavamento del cls. del cordolo; infiltrazioni dal giunto longitudinale del solettone con dilavamento e degrado del cls.; rotazione dei muri d'ala.

Lavori di restauro strutturale da prevedere in fase di progettazione

- Rimozione della pavimentazione e posa in opera di un manto impermeabile sull'estradosso delle solette;
- posa in opera di nuovi ed efficienti sistemi di evacuazione delle acque dal piano stradale;
- posa in opera delle pavimentazione.
- Posa in opera di tiranti sui muri d'ala.



Foto 1 – Vista laterale



Foto 2 – Vista intradosso



Foto 3 – Vista intradosso – infiltrazioni e dilavamento cls.



Foto 4 – Vista intradosso – particolare giunto, infiltrazioni



Foto 5 – Vista intradosso – particolare giunto, infiltrazioni



Foto 6 – Particolare giunto solettone, infiltrazioni



Foto 7– Particolare giunto solettone, infiltrazioni



Foto 8 – Rotazione del muro d'ala



Foto 9 – Rotazione del muro d'ala



Foto 10 – Particolare rottura biffa tra muro d'ala e spalla

AUTOSTRADA A12 – ROSIGNANO-CIVITAVECCHIA**LOTTO 2 – FOLLONICA - GROSSETO SUD****SOTTOVIA SC01 – PODERALE
PROGR. SS1 KM 224+305****SOPRALLUOGO DEL 12.05.2010****Progressiva**

- Progressiva A12: Km
- Progressiva SS1: Km 224+305

Caratteristiche tipologiche

- N. campate: 1 x 5 m circa
- N. carreggiate: 2 (presenza di un giunto trasversale sul solettone)
- Tipologia impalcato: Struttura scatolare in c.a. con impalcato a solettone, gettato su predalles contro terra.
- Apparecchi d'appoggio: -
- Tipologia pile: -
- Tipologia spalle: a setto in c.a.

Difetti riscontrati

Dilavamento del cls. del cordolo; lesioni sub verticali sulle spalle con infiltrazioni, consistenti infiltrazioni accompagnate da efflorescenze in corrispondenza dei fori di drenaggio del muro frontale della spalla del giunto trasversale del solettone.

Lavori di restauro strutturale da prevedere in fase di progettazione

- Rimozione della pavimentazione e posa in opera di un manto impermeabile sull'estradosso delle solette;
- posa in opera di nuovi ed efficienti sistemi di evacuazione delle acque dal piano stradale;
- risarcitura delle lesioni e risanamento superficiale di tutte le superfici con cls. ammalorato;
- posa in opera delle pavimentazione.



Foto 1 – Vista laterale



Foto 2 – Vista laterale



Foto 3 – Vista intradosso

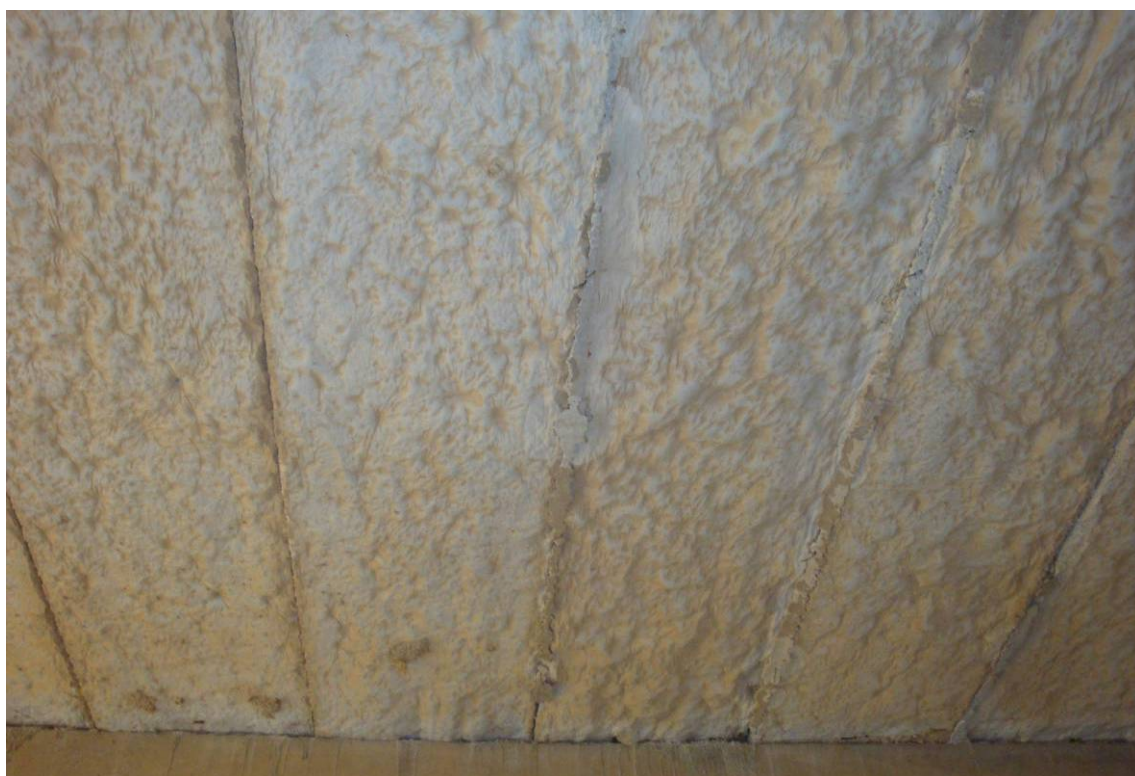


Foto 4 – Vista intradosso - particolare



Foto 5 – Vista muro frontale-lesione



Foto 6 - Vista muro frontale-lesione



Foto 7- Vista muro d'ala – segregazione calcestruzzo



Foto 8 – Vista muro d'ala e spalla - degrado



Foto 9 – Particolare degrado muro d'ala e spalla