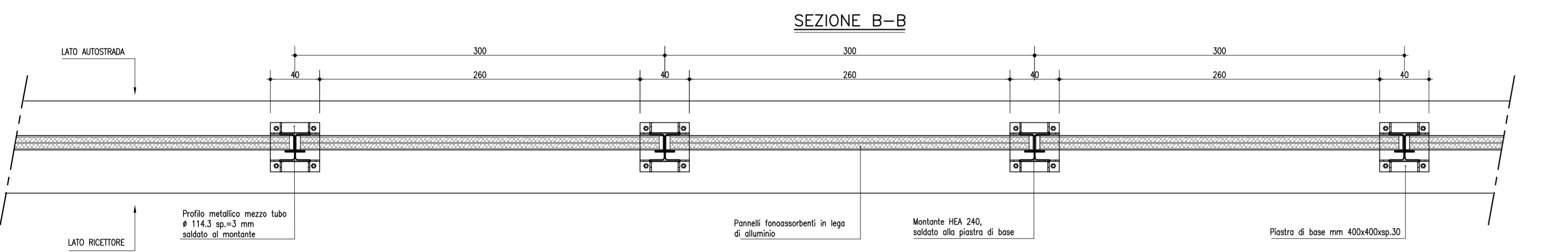
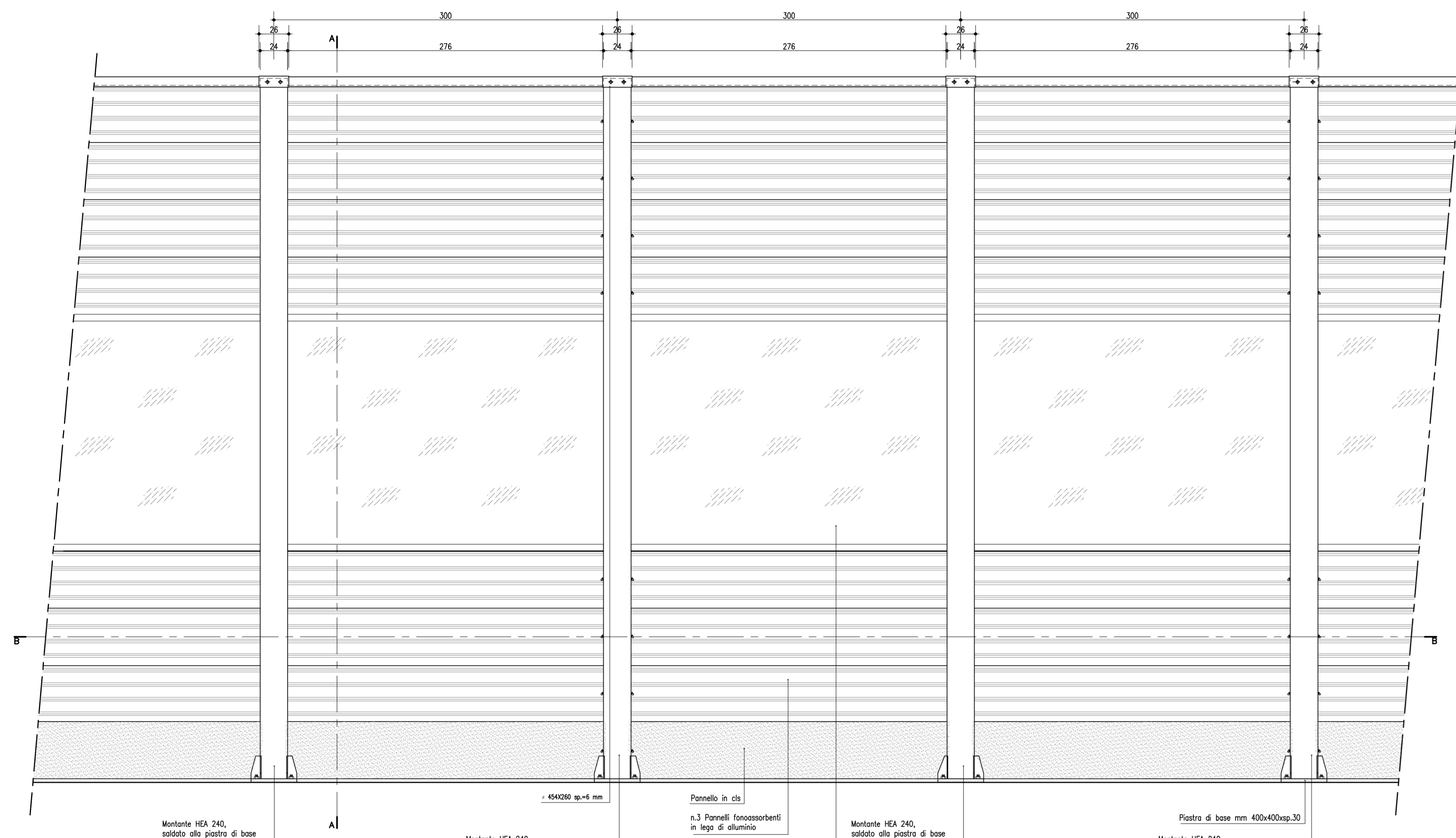
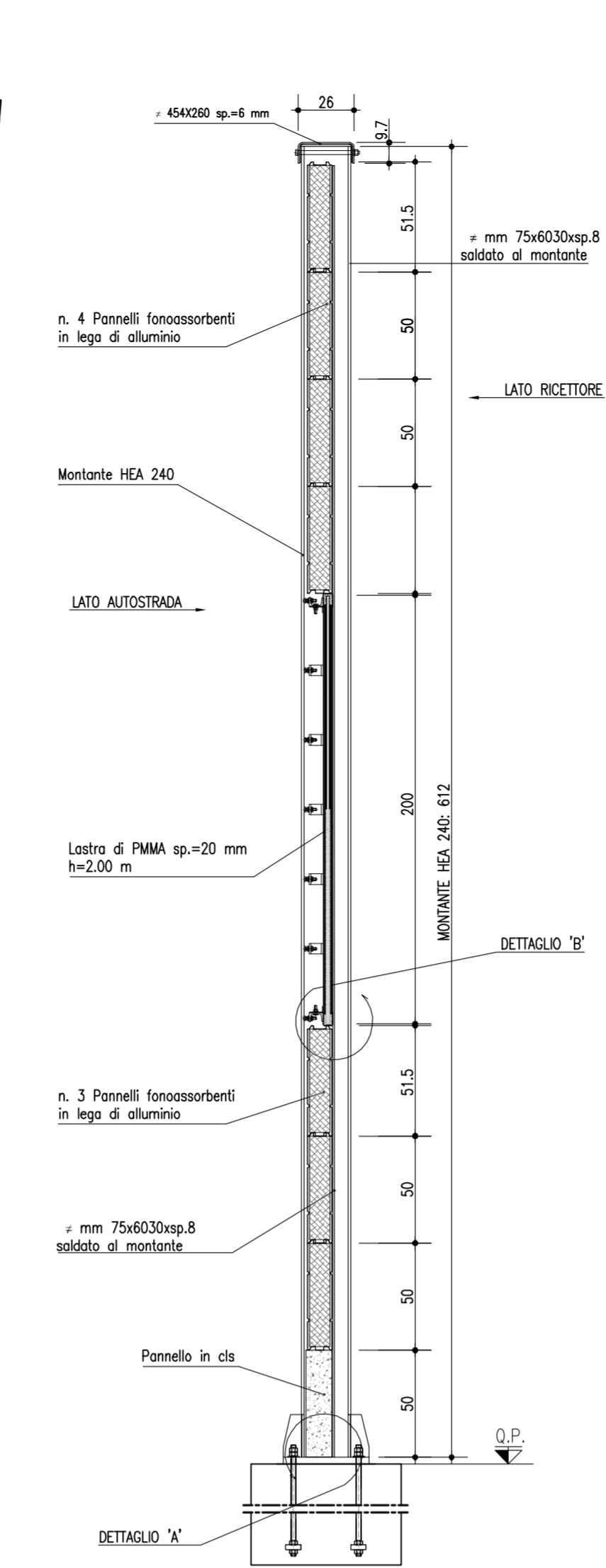


BARRIERA ANTIRUMORE H=6.00m

Misure in centimetri Rapp. 1:25
PROSPETTO LATO RICETTORE



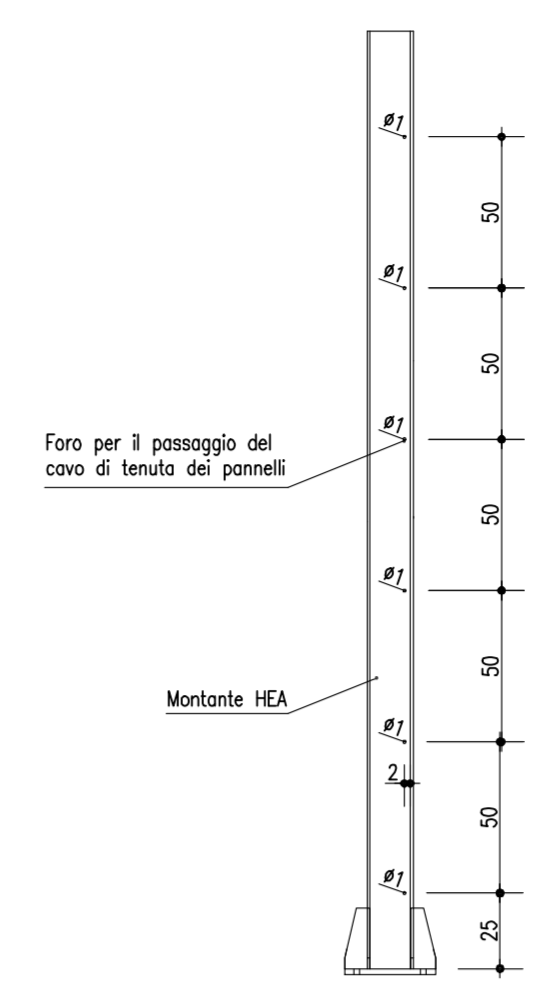
SEZIONE A-A



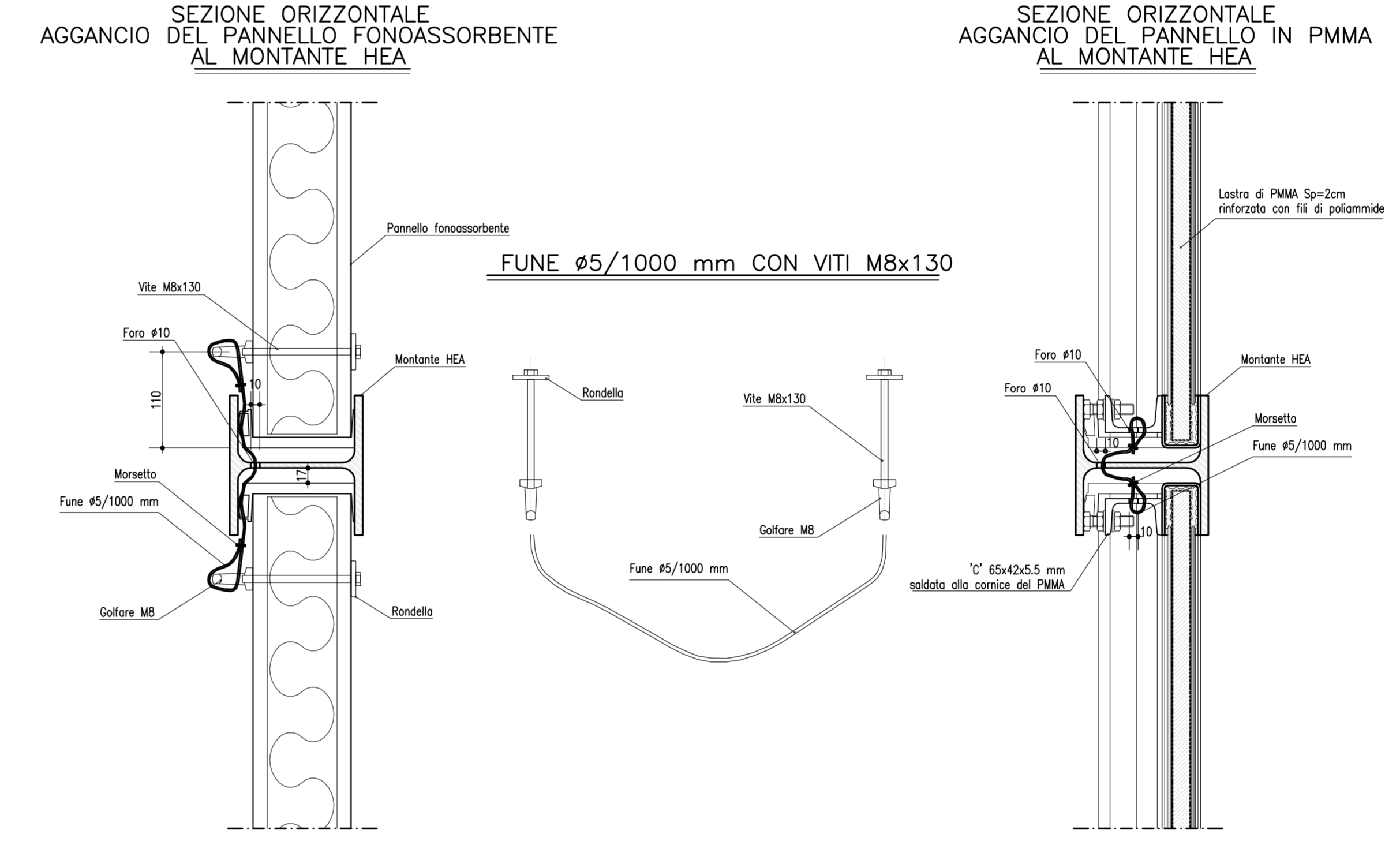
SISTEMA DI TENUTA DEI PANNELLI

Misure in centimetri Rapp. 1:25

VISTA LATERALE

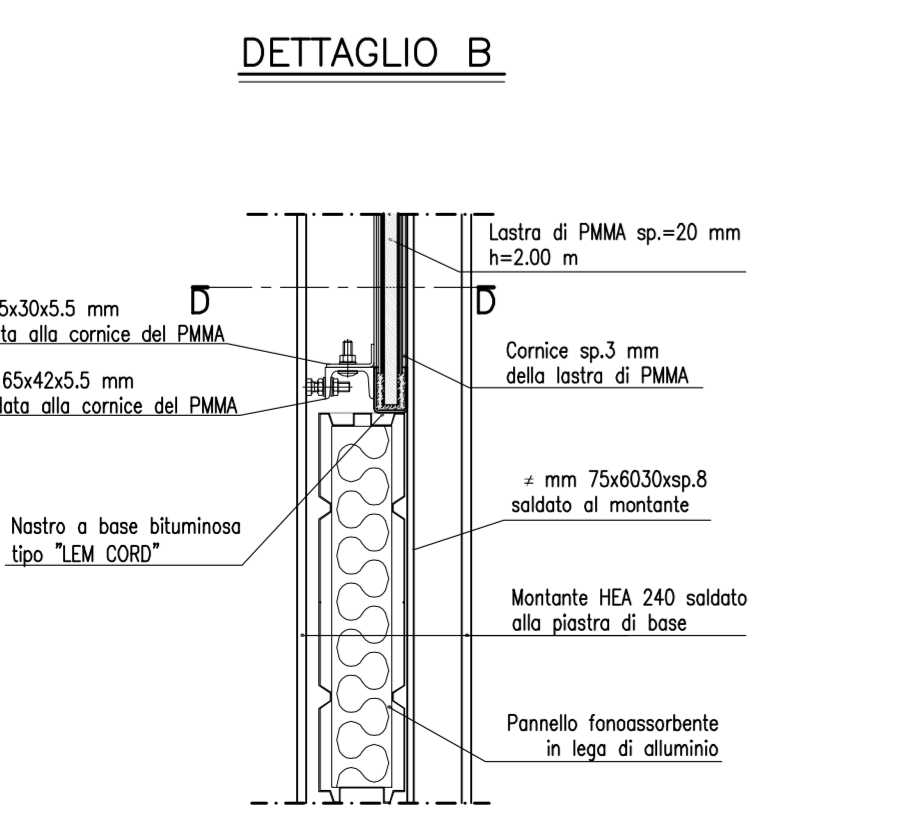
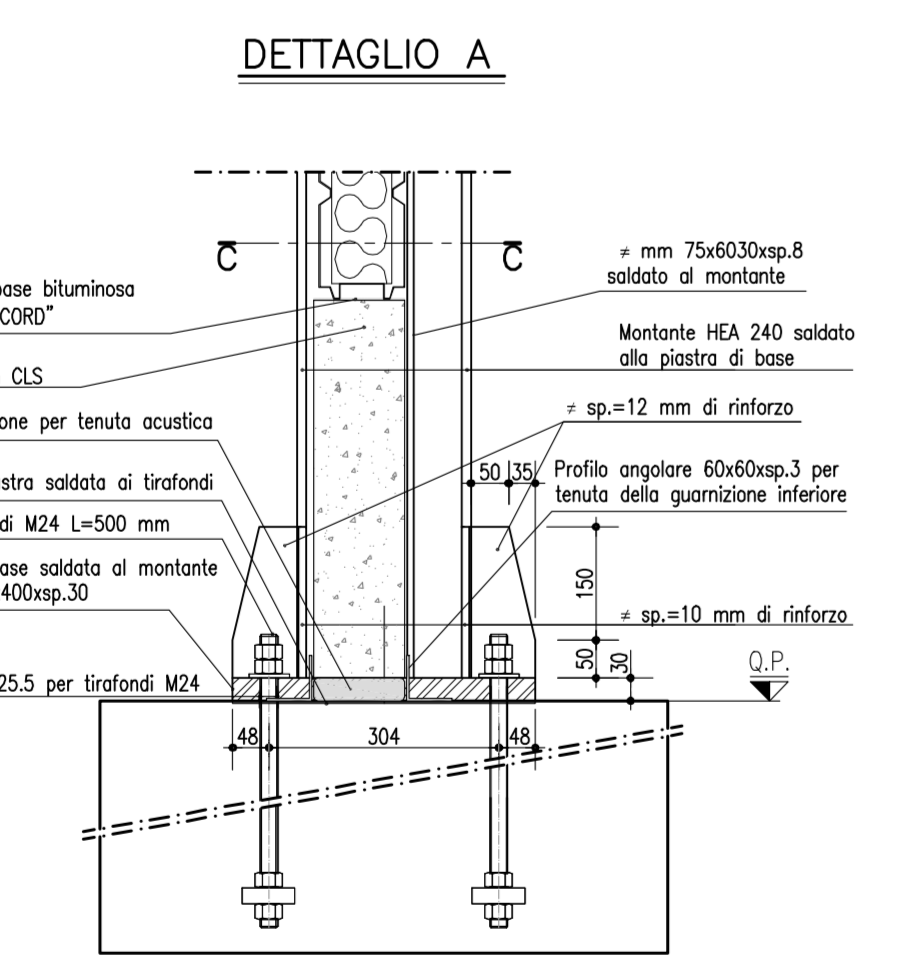


PARTICOLARI COSTRUTTIVI

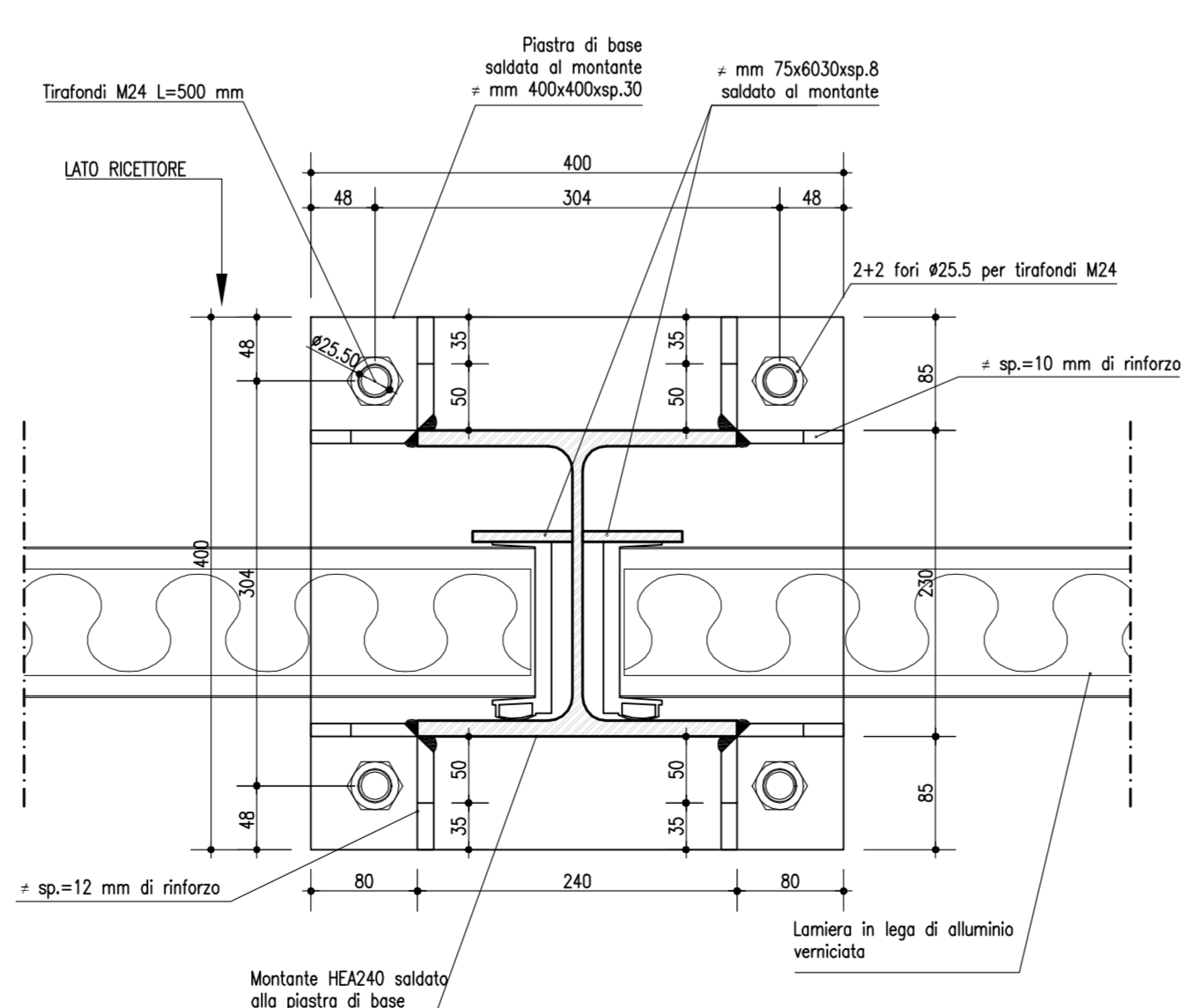


PARTICOLARI COSTRUTTIVI

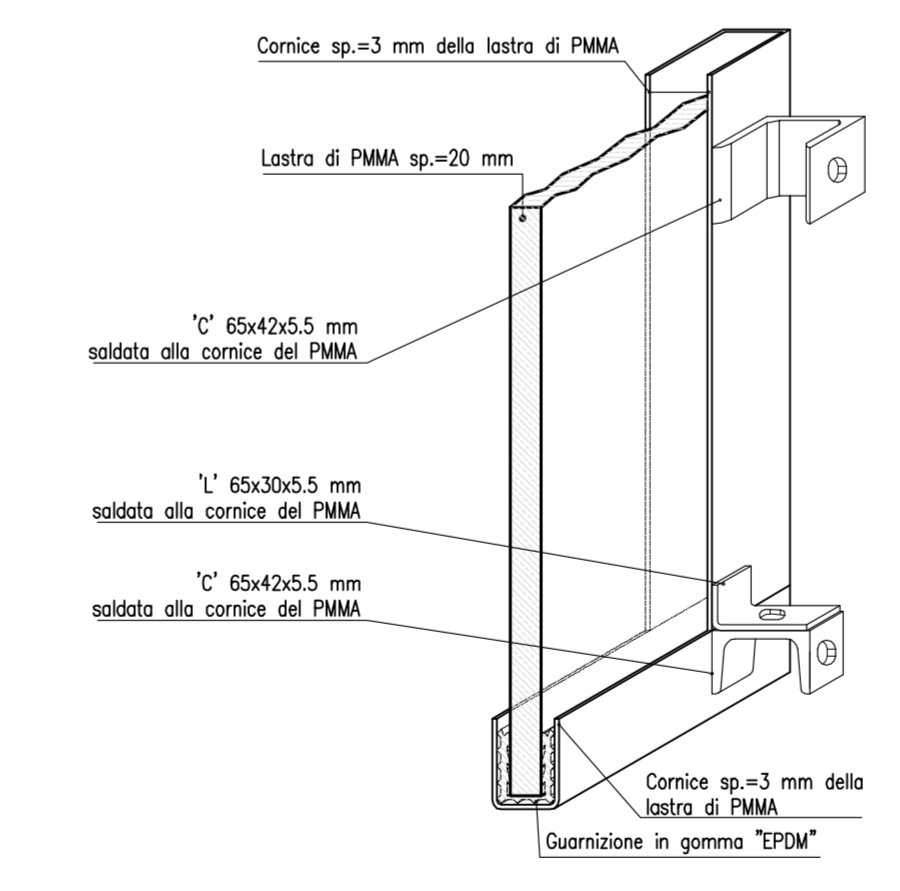
Rapp. 1:10



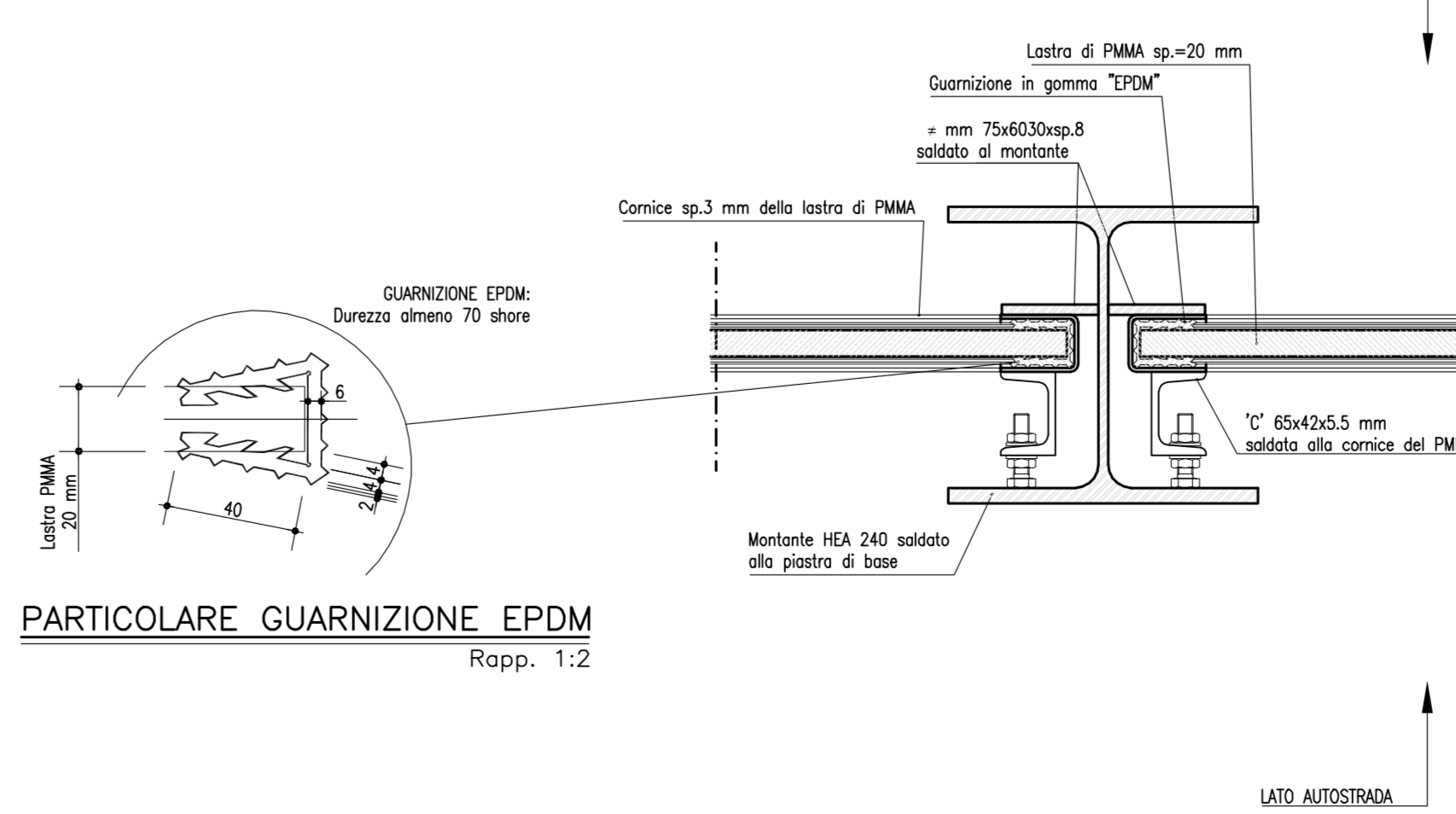
SEZIONE C-C



ELEMENTO PORTA-PMMA



SEZIONE D-D



PARTICOLARE GUARNIZIONE EPDM

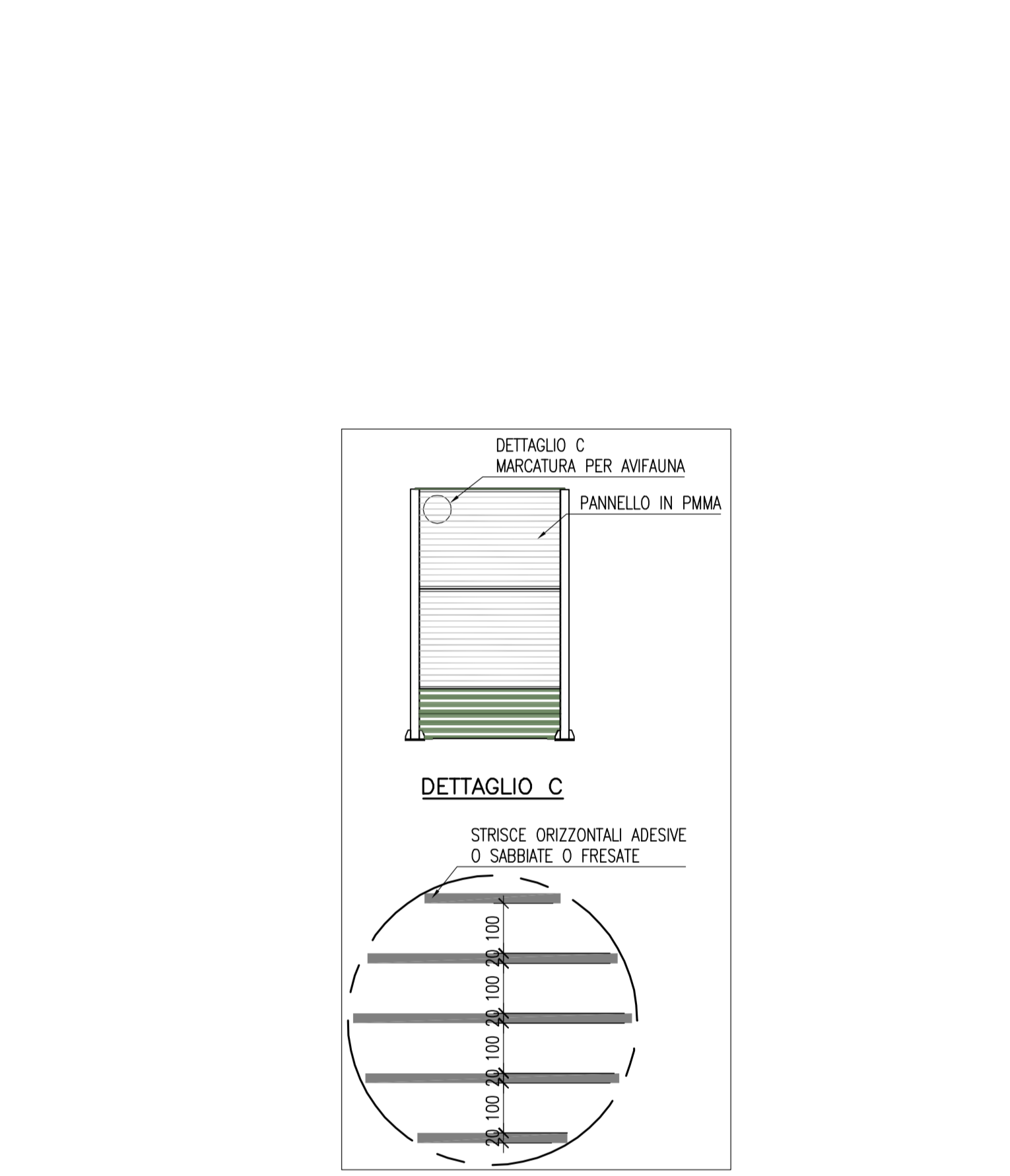
Rapp. 1:2

NOTE GENERALI
- TUTTE LE DIMENSIONI SONO ESPRESSE IN MILLIMETRI
- TUTTE LE QUOTE ALTIMETRICHE E LE COORDINATE SONO ESPRESSE IN METRI
- LE QUOTE ESPRESSE SONO DI PROGETTO

MATERIALI E PRESCRIZIONI

- ACCIAIO PER CARPENTERIA METALLICA -
- Acciai per carpenterie metalliche laminati del tipo S355J2G3 rispondenti alle norme UNI EN 10025-1/1.6;
- Acciai per carpenterie metalliche laminati in forma di profilati cavi del tipo S355J2G3 rispondenti alle norme UNI EN 10210-1 (per i tubi senza saldatura) e UNI EN 10219-1 (per i tubi saldati);
- Acciai per accessori metallici del tipo S275J2G3 rispondenti alle norme UNI EN 10025-1/1.6.
- ACCIAIO PER TIRAFONDI -
- Tirafondi costituiti da barre filettate in acciaio di caratteristiche di resistenza non inferiore alla classe 8.8 secondo UNI EN ISO 898-1:2001 e per quelle dei dadi alla UNI EN 20898-2:1994 (riferimento UNI EN 14399:2005 parti 3 e 4);
- ACCIAIO PER BULLONI -
- Bulloni ad alta resistenza per le unioni acciaio-acciaio - conformi per le caratteristiche dimensionali delle viti alle UNI EN ISO 898-1:2001 e per quelle dei dadi alla UNI EN 20898-2:1994 (riferimento delle viti e dei dadi alla UNI EN 14399:2005 parti 3 e 4) appartenenti alla classe 8.8 e 8 della UNI EN ISO 898-1:2001.
- ZINCATURA -
- Zinatura a caldo secondo la norma UNI 5744.
- SALDATURE -
- Saldature manuali effettuate ad arco con elettrodi codificati secondo la norma UNI EN ISO 4063:2001;
- Nei giunti di testa od a "T" (tutti a completa penetrazione) le lamiere dovranno essere preventivamente sagomate all'uso e, dovrà essere previsto un graduale allargamento della saldatura la cui lunghezza dovrà essere pari ad 1,3 volte lo spessore "S" della lamiera su cui viene ad intarsiarsi (vedi schema seguente).

COLORAZIONI BARRIERA	
PMMA	FOREST GREEN
PANNELLI VERTICALI	RAL 6019 43-cm
PANNELLI VERTICALI	RAL 6021 23-cm
PANNELLI VERTICALI	RAL 6021 23-cm
PANNELLI VERTICALI	RAL 6021 23-cm
MONTANTI	RA 4102



SAT Società Autostrada Tirrenica p.A.
GRUPPO AUTOSTRADALE PER L'ITALIA S.p.A.
AUTOSTRADA (A12) : ROSIGNANO - CIVITAVECCHIA LOTTO 2
TRATTO: SAN PIETRO IN PALAZZI - SCARLINO
PROGETTO DEFINITIVO
INFRASTRUTTURA STRATEGICA DI PREMINENTE INTERESSE NAZIONALE LE CUI PROCEDURE DI APPROVAZIONE SONO REGOLATE DALL' ART. 161 DEL D.LGS. 163/2006

AU-CORPO AUTOSTRADALE
OPERE COMPLEMENTARI-BARRIERE ACUSTICHE
BARRIERA ANTIRUMORE H=6.00m
PROSPETTO, SEZIONI E PARTICOLARI COSTRUTTIVI

IL RESPONSABILE PROGETTAZIONE SPECIFICAZIONI Ing. Ferruccio Buccio Dir. Ing. Marco N. 4940 RESPONSABILE UFFICIO MM-SUA		IL RESPONSABILE INTERAZIONE SPECIFICAZIONI Ing. Assunta Ariè Dir. Ing. Marco N. 4940 COORDINATORE GENERALE APS		IL DIRETTORE TECNICO Ing. Maurizio Torreggiani Dir. Ing. Marco N. 4940 RESPONSABILE SEZIONE STRUTTURALE	
DIRETTORE ELABORAZIONE Ing. Marco N. 4940	DIRETTORE VERIFICA Ing. Marco N. 4940	DATA FEBBRAIO 2011	REVISIONE N. 001	CODICE COMMIS. 12121201	
spca ingegneria europea		COORDINATORE OPERATIVO DI PROGETTO Ing. Michele Pirelli Dir. Ing. Andrea N. 933			
RESPONSABILE DI CONSEGNA Ing. Michele Pirelli Dir. Ing. Andrea N. 933		VISTO DEL COMMITTENTE SAT		VISTO DEL CONCESSIONARIO Ing. Marco N. 4940	