

SEZIONE A-A
SCALA 1:50
NICCHIA TECNOLOGICA OGNI 250m TIPO C
P=3.55m L=2.80m H=2.45m
VISTA DALLA GALLERIA CORRENTE

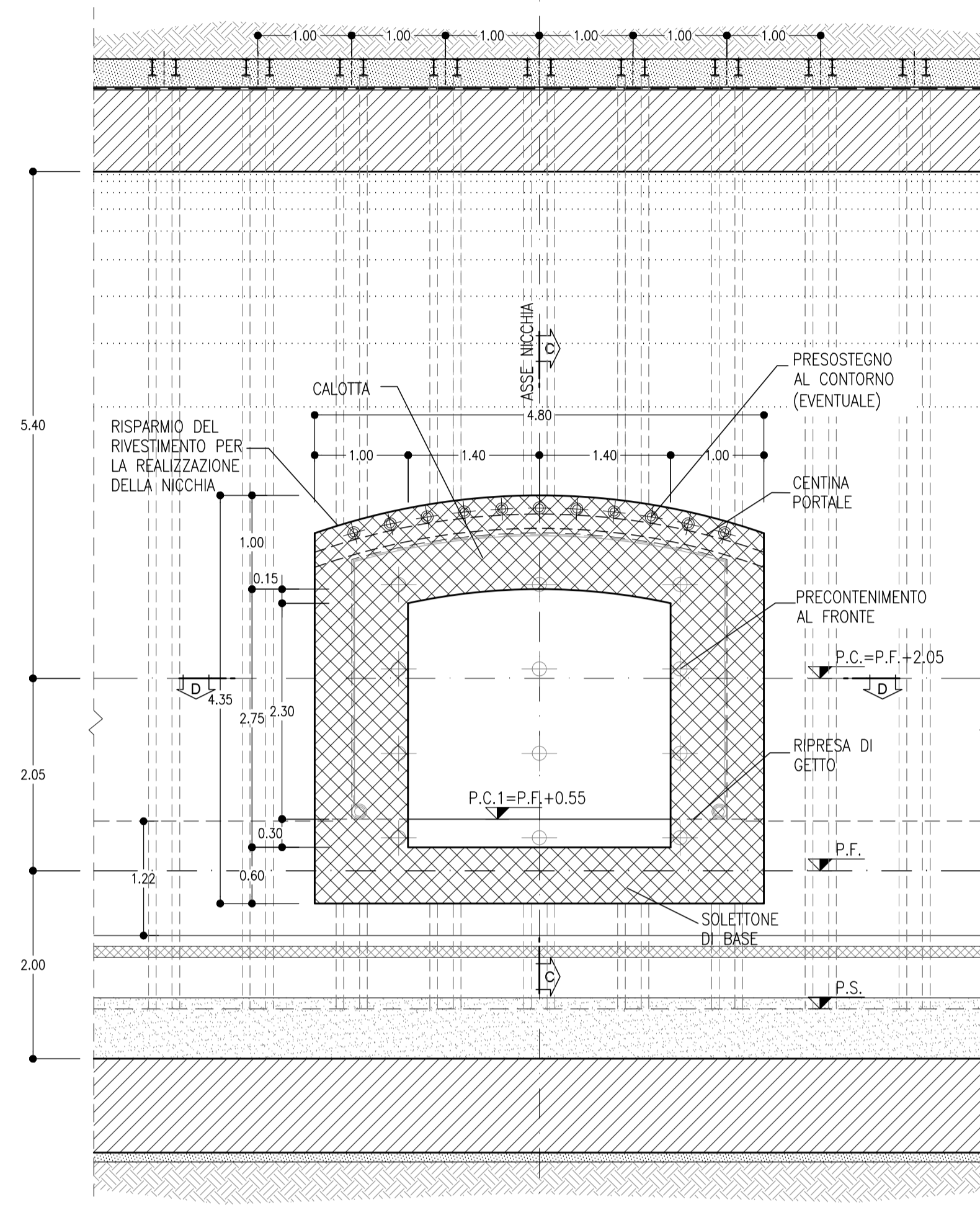
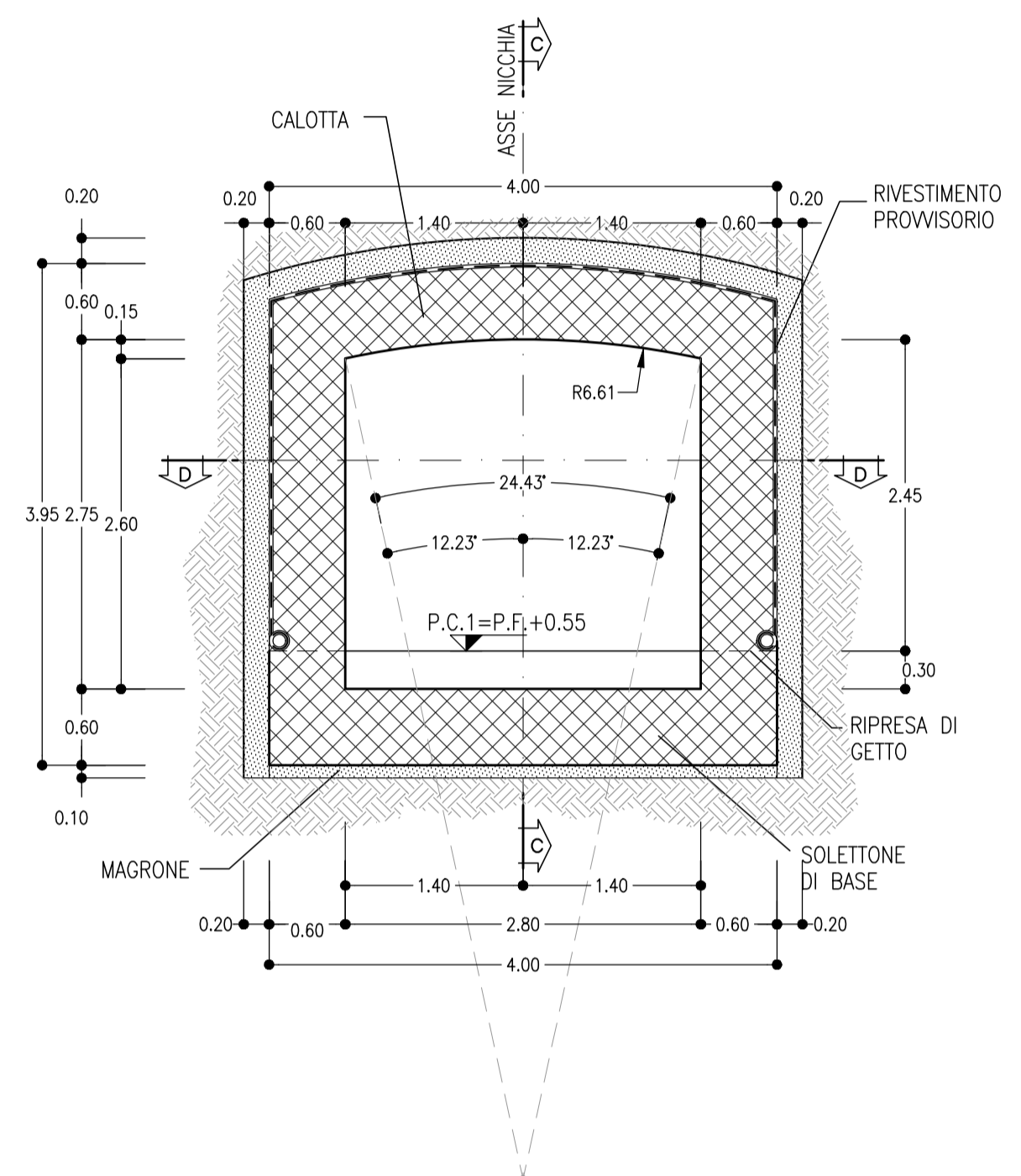


TABELLA RIASSUNTIVA - NICCHIA TECNOLOGICA OGNI 250m TIPO C
P=3.55m L=2.80m H=2.45m

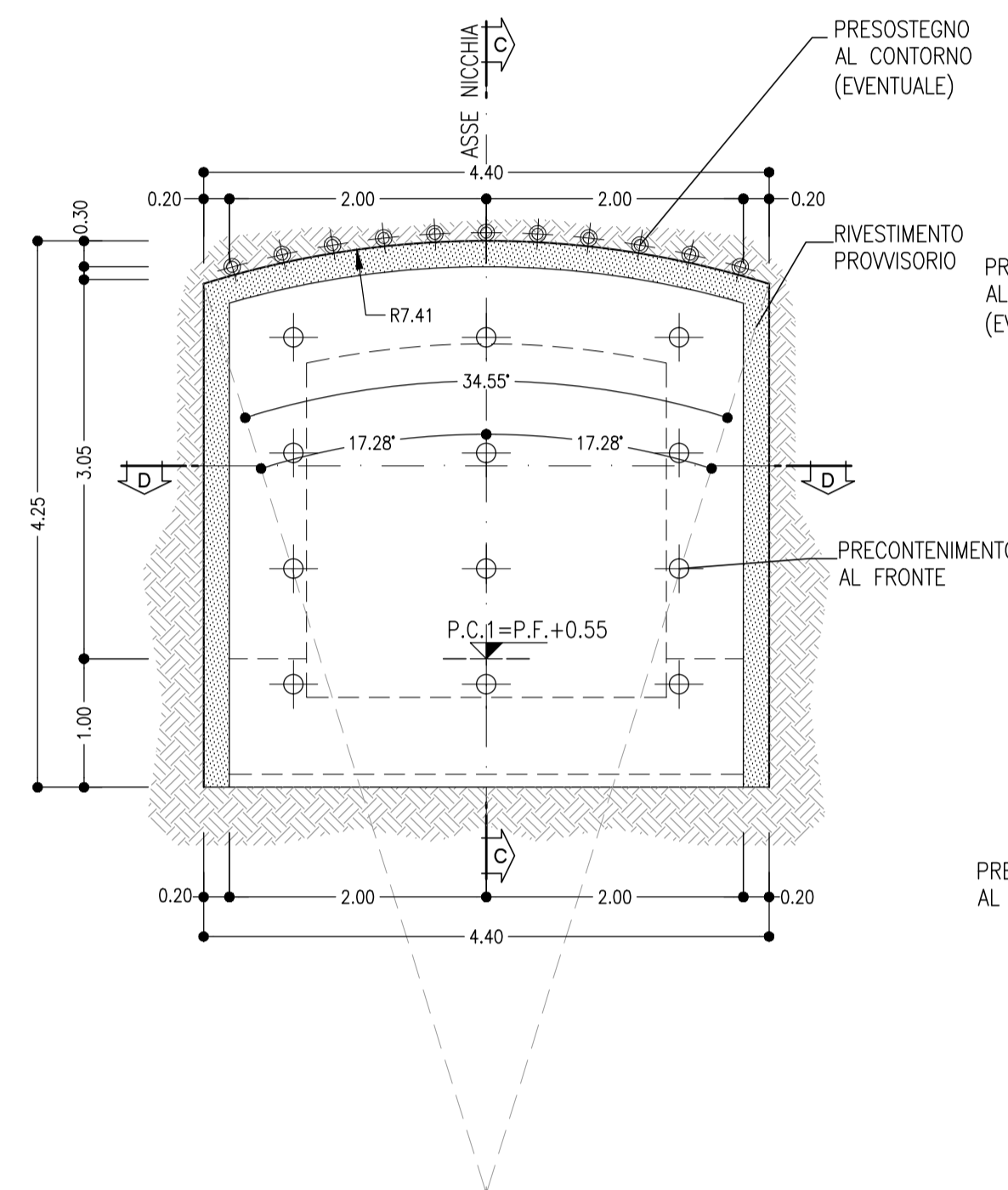
SPRITZ-BETON FIBROFORZATO AL FRONTE	Sp=0.10m SUL SOLE DEGLI SFONDI Sp=0.20m FINE SCAVO
PRESOSTEGNO AL CONTORNO (EVENTUALE) (*)	N° 11 TUBI IN ACCIAIO ø127mm sp.10mm L=8m, VALVOLATI (14/m) p=0.40m ±20%
PRECONTENIMENTO AL FRONTE (*)	N° 12 ELEMENTI IN VTR CEMENTATI CON MISCELE CEMENTIZE L=9m ±20%
RIVESTIMENTO PROVVISORIO	CENTINE METALLICHE HEA 180 p=0.90m ±20%
	SPRITZ-BETON FIBROFORZATO AL CONTORNO Sp=0.20m
RIVESTIMENTO DEFINITIVO	SOLETTONE DI BASE Sp=0.60m, IN CLS ARMATO (INCIDENZA 60kg/mc) CALOTTA Sp=0.60m, IN CLS ARMATO (INCIDENZA 50kg/mc) TAMPONE DI CHIUSURA Sp=0.60m, IN CLS ARMATO (INCIDENZA 50kg/mc)

(*) LA VARIABILITA' INDICATA E' RELATIVA ALL'INCIDENZA DEL CONSOLIDAMENTO (N° INTERVENTI E LUNGHEZZA)

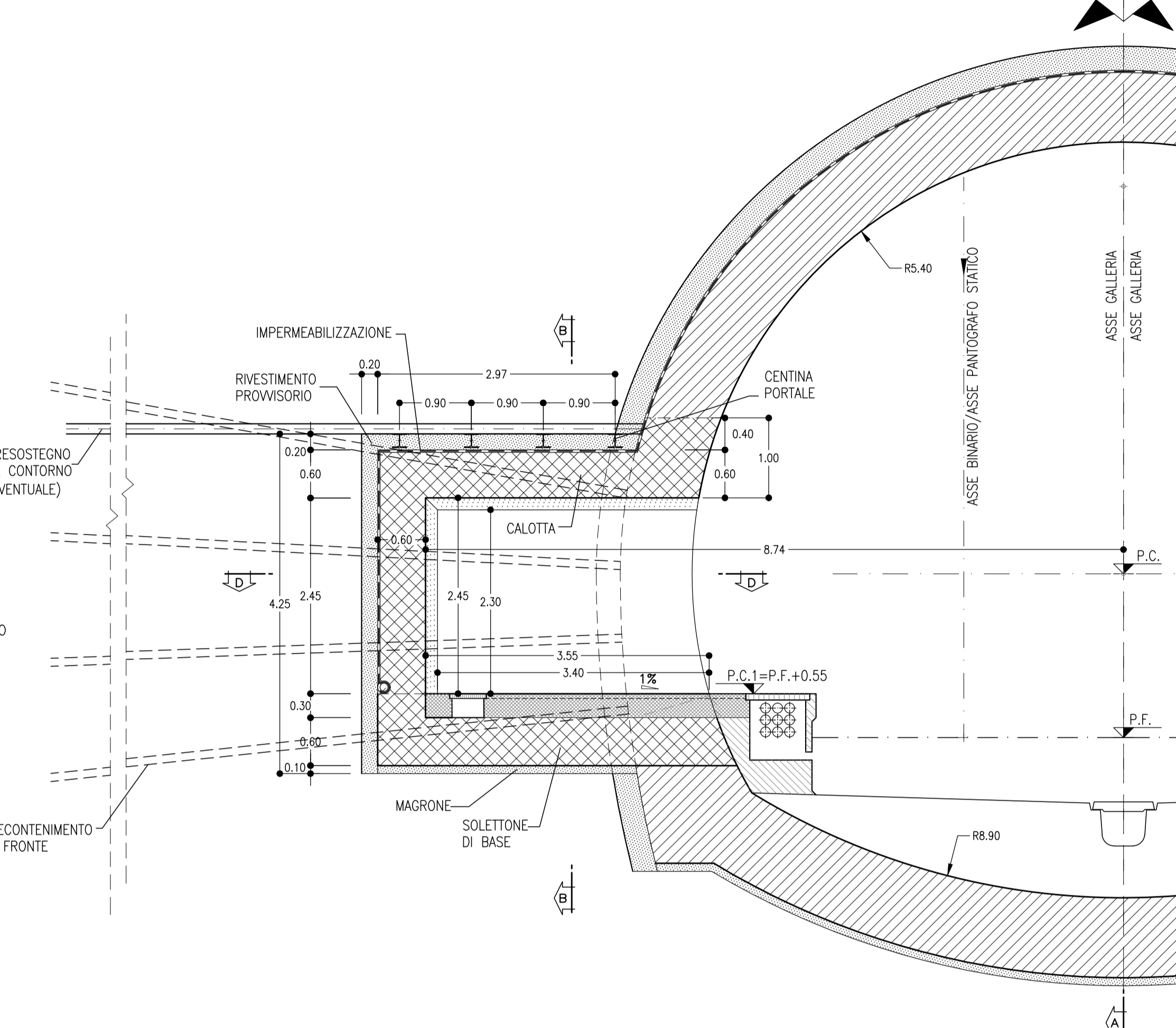
SEZIONE B-B
SCALA 1:50
NICCHIA TECNOLOGICA OGNI 250m TIPO C
P=3.55m L=2.80m H=2.45m
CARPENTERIA



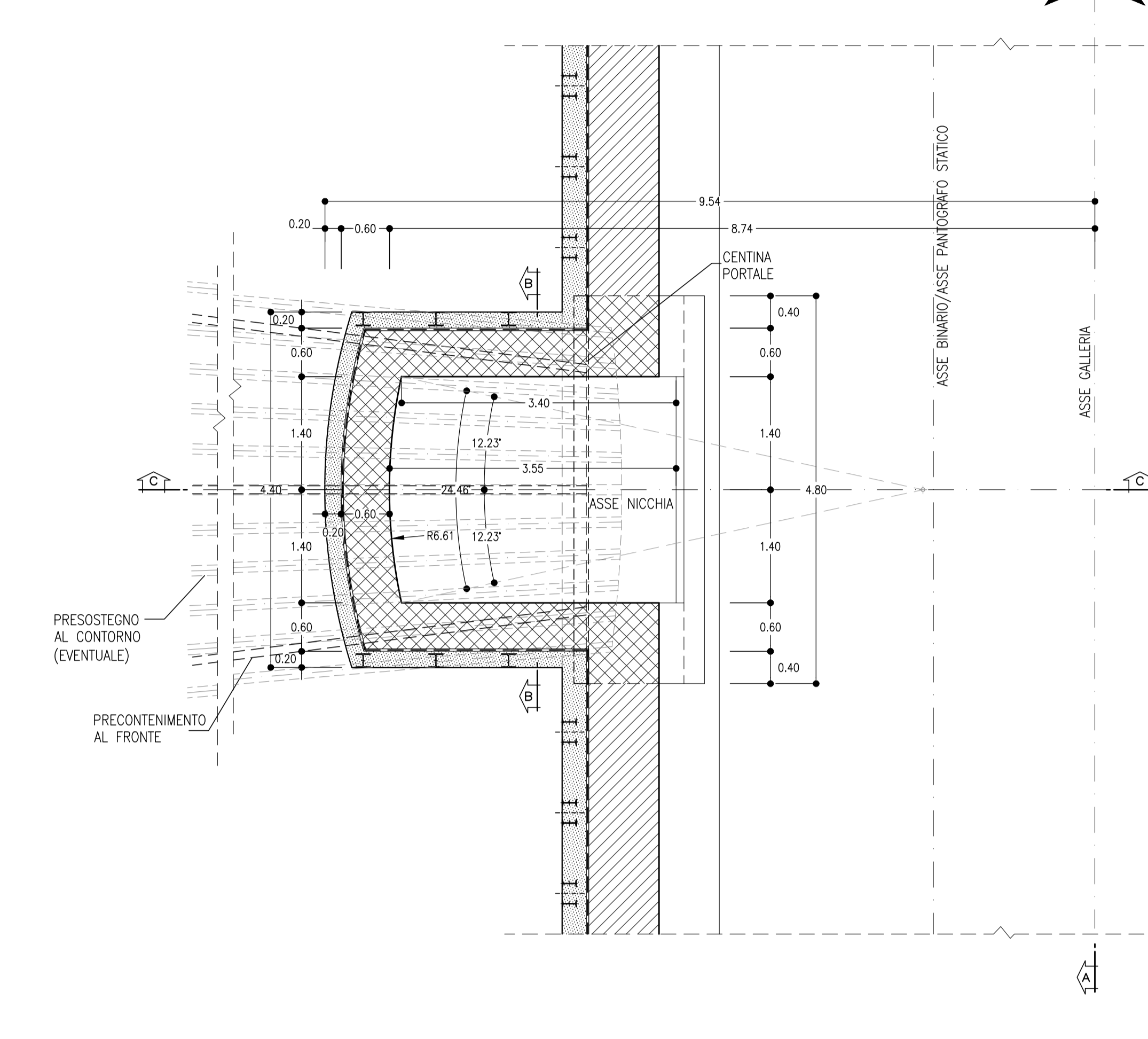
SEZIONE B-B
SCALA 1:50
NICCHIA TECNOLOGICA OGNI 250m TIPO C
P=3.55m L=2.80m H=2.45m
SCAVI E CONSOLIDAMENTI



SEZIONE C-C
SCALA 1:50
NICCHIA TECNOLOGICA OGNI 250m TIPO C
P=3.55m L=2.80m H=2.45m
SEZIONE LONGITUDINALE



SEZIONE D-D
SCALA 1:50
NICCHIA TECNOLOGICA OGNI 250m TIPO C
P=3.55m L=2.80m H=2.45m
PIANTA

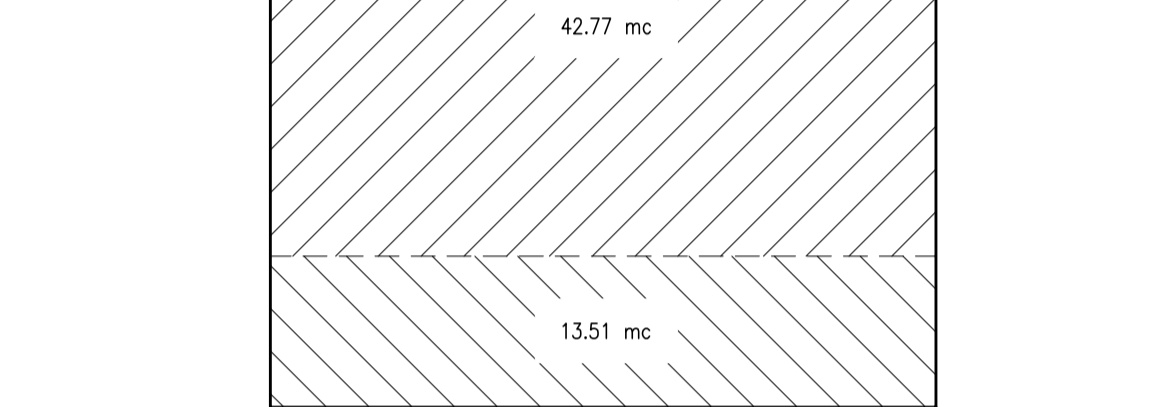


- NICCHIE TIPO C**
PRINCIPALI FASI ESECUTIVE
- FASE 1: SCAVO DI AVANZAMENTO DELLA GALLERIA E POSA IN OPERA DEL RIVESTIMENTO DI PRIMA FASE. POSIZIONAMENTO IMPERMEABILIZZAZIONE IN ARCO ROVESSCO E MURLETTE. GETTO DI ARCO ROVESSCO E MURLETTE LASCIANDO I RISPARMI PER LA SUCCESSIVA REALIZZAZIONE DELLE NICCHIE.
 - FASE 2: GETTO DEL RIVESTIMENTO DEFINITIVO DI CALOTTA. OPERAZIONE MESA IN OPERA DELL'IMPERMEABILIZZAZIONE LASCIANDO I RISPARMI PER LA SUCCESSIVA REALIZZAZIONE DELLE NICCHIE.
 - FASE 3: TAGLIO DELLE CENTINE DEL RIVESTIMENTO DEFINITIVO DI PRIMA FASE DELLA GALLERIA CON PROFILO PROSSIMO A QUELLO DELLE NICCHIE. IMPIANTO PRESOSTEGNO DELLA CENTINA PORTALE DELLA NICCHIA. COLLEGAMENTO DELLE CENTINE TAGLIATE A QUELLE DI PORTALE DELLA NICCHIA MEDIANTE OPZIONALI ELEMENTI METALLICI DI COLLEGAMENTO ATTI A VINCOLARE IL RIGGIAMENTO.
 - FASE 4: PRESOSTEGNO (EVENTUALE) AL CONTORNO DELLA NICCHIA MEDIANTE TUBI IN ACCIAIO VALVOLATI E MURLETTE.
 - FASE 5: PRECONTENIMENTO DELLA NICCHIA MEDIANTE ELEMENTI STRUTTURALI IN VTR CEMENTATI IN TOTO SECONDO LA GEOMETRIA DI PROGETTO.
 - FASE 6: SCAVO DELLE NICCHIE E POSA IN OPERA DEL RIVESTIMENTO DI PRIMA FASE COSTITUITO DA CENTINE METALLICHE E SPRITZ-BETON.
 - FASE 7: POSA IN OPERA DELL'IMPERMEABILIZZAZIONE DELLA NICCHIA CHE DOVRA' ESSERE SALVATA A REGOLA D'ARTE ALL'IMPERMEABILIZZAZIONE DI CALOTTA, ARCO ROVESSCO E MURLETTE GA' POSTA IN OPERA.
 - FASE 8: GETTO DEL SOLETTONE DI BASE DELLA NICCHIA E CONTESTUALE GETTO DEFINITIVO DELLA STESSE CON COMPLETAMENTO DI GETTO DELLA CALOTTA DELLA GALLERIA DI LINEA.

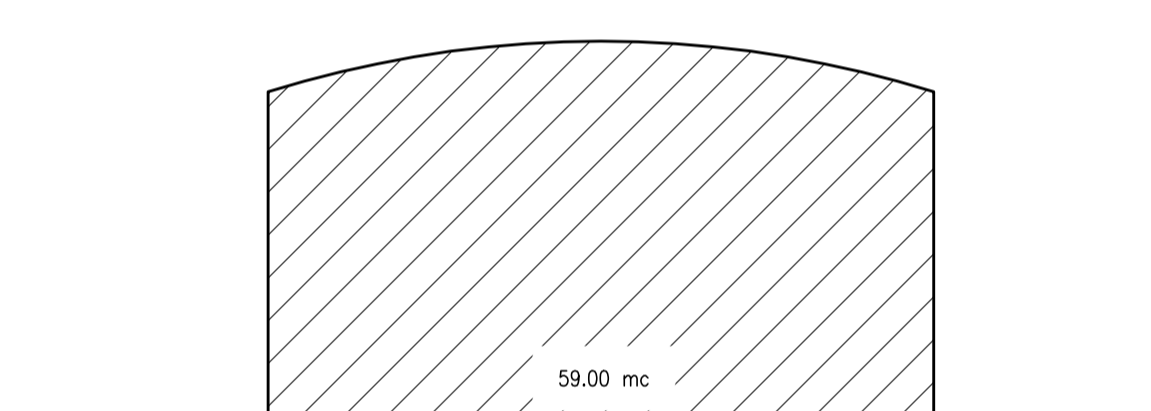
NOTE

- EVENTUALI DIFFERENZE TRA LE MISURE DI QUOTE TOTALI E LA SCAMBIABILITA' DELLE MISURE DI QUOTE PARZIALI SONO SOLITE AD ARROTONDAMENTI AUTOMATICI
- PER LE TRACCE DI IMPIANTAZIONE DELLE SEZIONI TIPO DI RIMANDA AGLI ELABORATI DI PROFILO GEOMETRICO

VOLUME DI SCAVO
SCALA 1:50
NICCHIA TECNOLOGICA OGNI 250m TIPO C
P=3.55m L=2.80m H=2.45m



VOLUME DI SCAVO
SCALA 1:50
NICCHIA TECNOLOGICA TIPO C
P=4.10m L=2.80m H=2.95m



LEGENDA

P.C.= PIANO DEI CENTRI
P.F.= PIANO DEL FERRO
P.S.= PIANO DI SCAVO
P.C.1= PIANO CALCESTRO

SEZIONE A-A
SCALA 1:50
NICCHIA TECNOLOGICA TIPO C
P=4.10m L=2.80m H=2.95m
VISTA DALLA GALLERIA CORRENTE

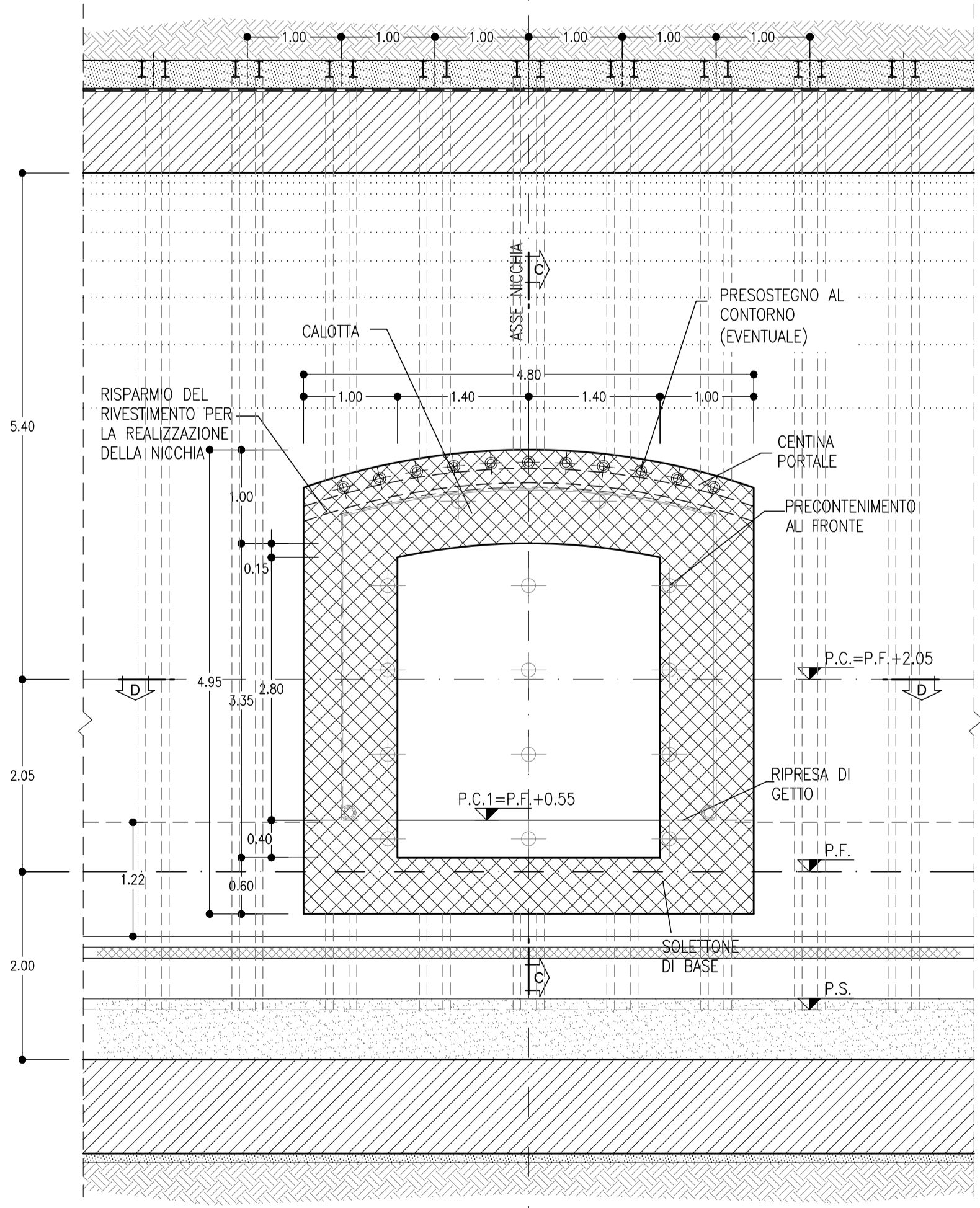
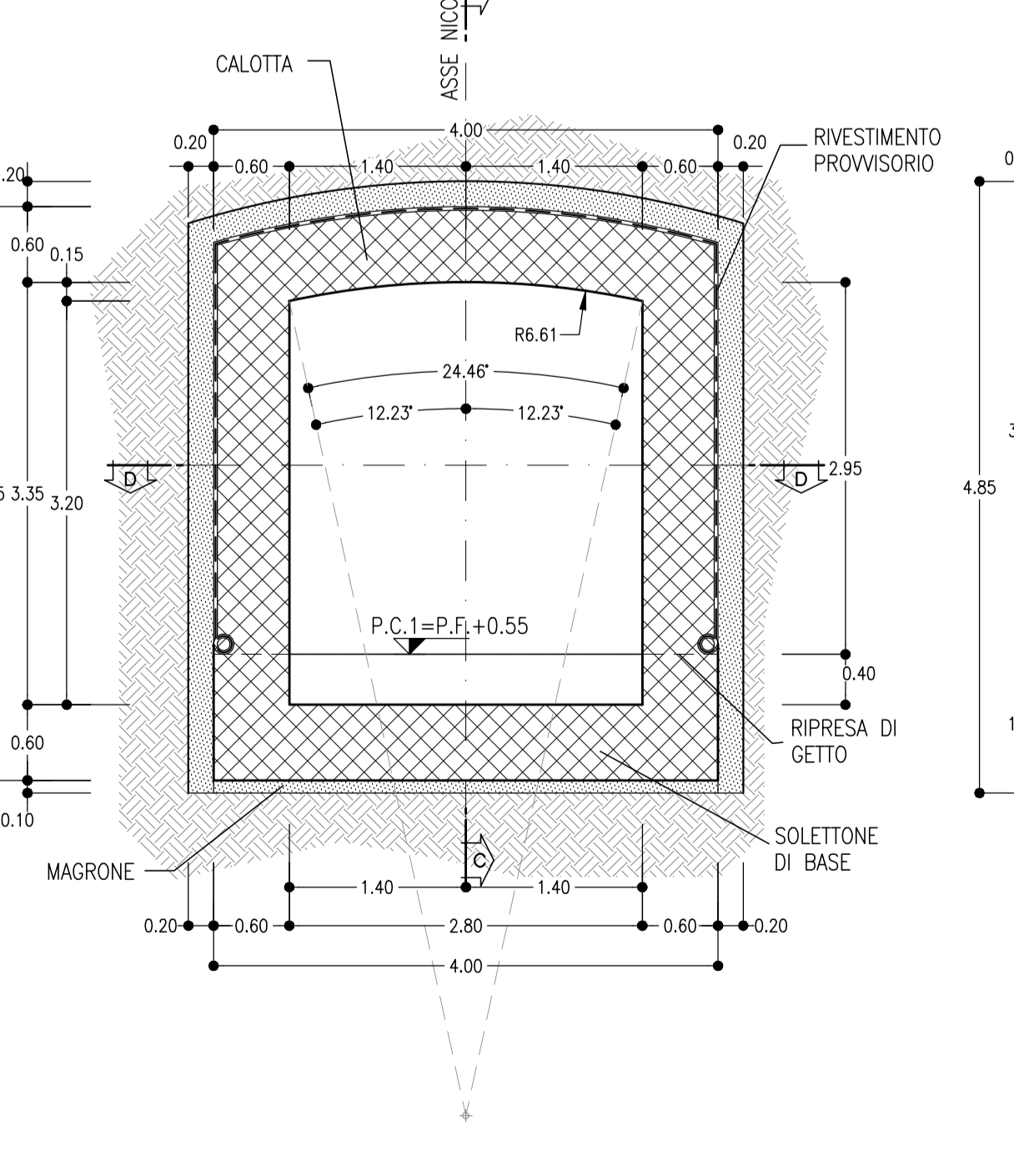


TABELLA RIASSUNTIVA - NICCHIA TECNOLOGICA TIPO C
P=4.10m L=2.80m H=2.95m

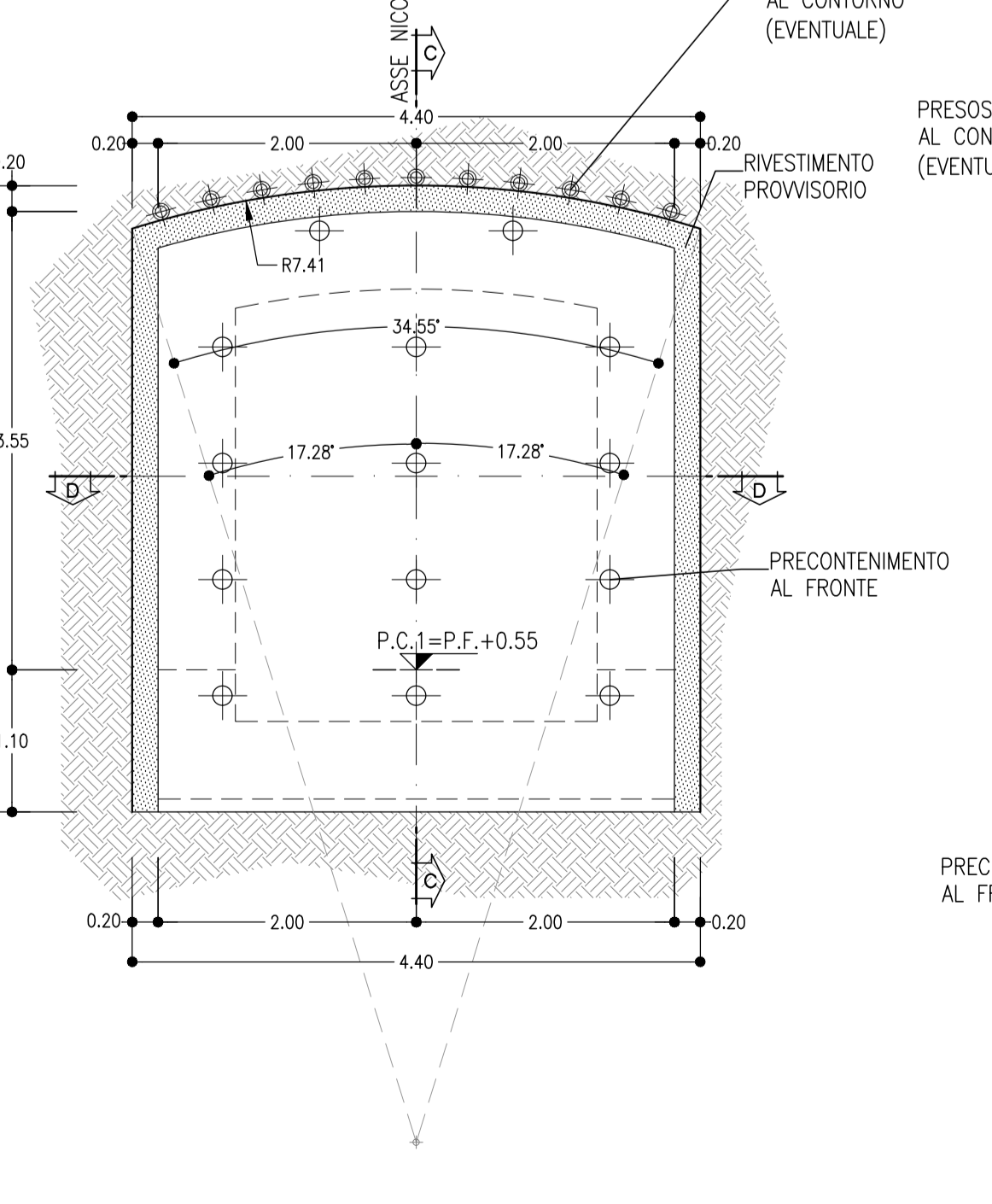
SPRITZ-BETON FIBROFORZATO AL FRONTE	Sp=0.10m SUL SOLE DEGLI SFONDI Sp=0.20m FINE SCAVO
PRESOSTEGNO AL CONTORNO (EVENTUALE) (*)	N° 11 TUBI IN ACCIAIO ø127mm sp.10mm L=9m, VALVOLATI (14/m) p=0.40m ±20%
PRECONTENIMENTO AL FRONTE (*)	N° 14 ELEMENTI IN VTR CEMENTATI CON MISCELE CEMENTIZE L=9m ±20%
RIVESTIMENTO PROVVISORIO	CENTINE METALLICHE HEA 180 p=0.90m ±20%
	SPRITZ-BETON FIBROFORZATO AL CONTORNO Sp=0.20m
RIVESTIMENTO DEFINITIVO	SOLETTONE DI BASE Sp=0.60m, IN CLS ARMATO (INCIDENZA 60kg/mc) CALOTTA Sp=0.60m, IN CLS ARMATO (INCIDENZA 50kg/mc) TAMPONE DI CHIUSURA Sp=0.60m, IN CLS ARMATO (INCIDENZA 50kg/mc)

(*) LA VARIABILITA' INDICATA E' RELATIVA ALL'INCIDENZA DEL CONSOLIDAMENTO (N° INTERVENTI E LUNGHEZZA)

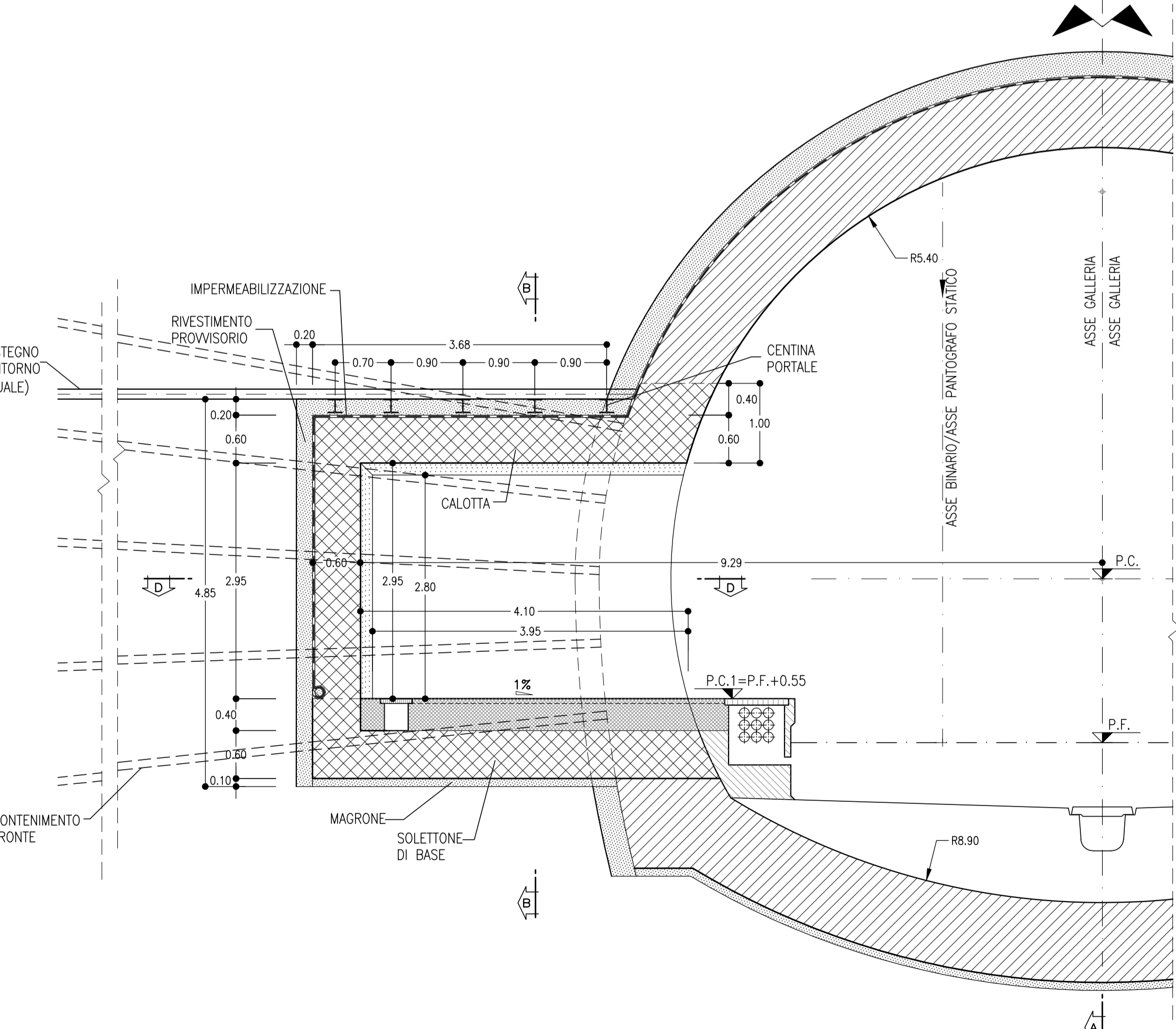
SEZIONE B-B
SCALA 1:50
NICCHIA TECNOLOGICA TIPO C
P=4.10m L=2.80m H=2.95m
CARPENTERIA



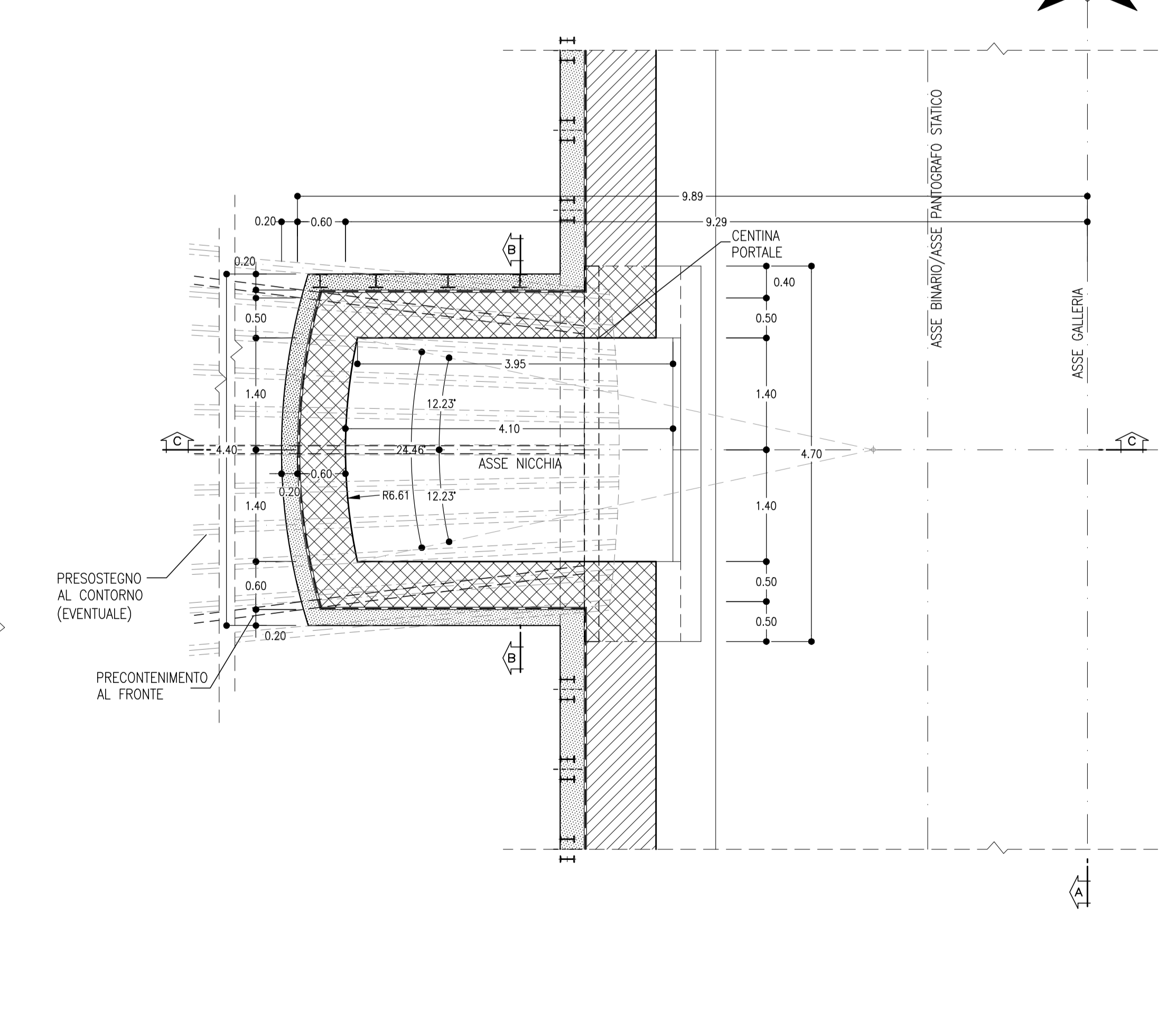
SEZIONE B-B
SCALA 1:50
NICCHIA TECNOLOGICA TIPO C
P=4.10m L=2.80m H=2.95m
SCAVI E CONSOLIDAMENTI



SEZIONE C-C
SCALA 1:50
NICCHIA TECNOLOGICA TIPO C
P=4.10m L=2.80m H=2.95m
SEZIONE LONGITUDINALE



SEZIONE D-D
SCALA 1:50
NICCHIA TECNOLOGICA TIPO C
P=4.10m L=2.80m H=2.95m
PIANTA



COMITENTE: **RFI** RETTE FERROVIARIE ITALIANE GRUPPO FERROVIE DELLO STATO ITALIANE

PROGETTAZIONE: **ITALFERR** GRUPPO FERROVIE DELLO STATO ITALIANE

DIRETTRICE FERROVIARIA MESSINA - CATANIA - PALERMO
UO GALLERIE

PROGETTO DEFINITIVO

RADDOPPIO DELLA TRATTA GIAMPILLIERI - FIUMEFREDDO
Lotto 2: Taormina (e) - Giampillieri (e)

ELABORATI GENERALI
Gallerie di linea a doppio binario - Scavo tradizionale - Nicchie tipo C - Carpenteria, scavo e consolidamenti

SCALA: 1:50

COMMESSA LOTTO FASE ENTE TIPO DOC. OPERA/DISCIPLINA PROG. REV.

R/S/2/S 02 D 07 BB GN0000 0311 B

Rev.	Descrizione	Redatto	Data	Verificato	Data	Approvato	Data	Autorizzato	Data
B	Consegna al CSLPP	E. Fuffa	03/05/2018	M. Ricci	03/05/2018	P. Caporaso	03/05/2018	A. Scorsone	03/05/2018

File: R/S/2/S/00/7863/00000018 n. Ed. 1528