

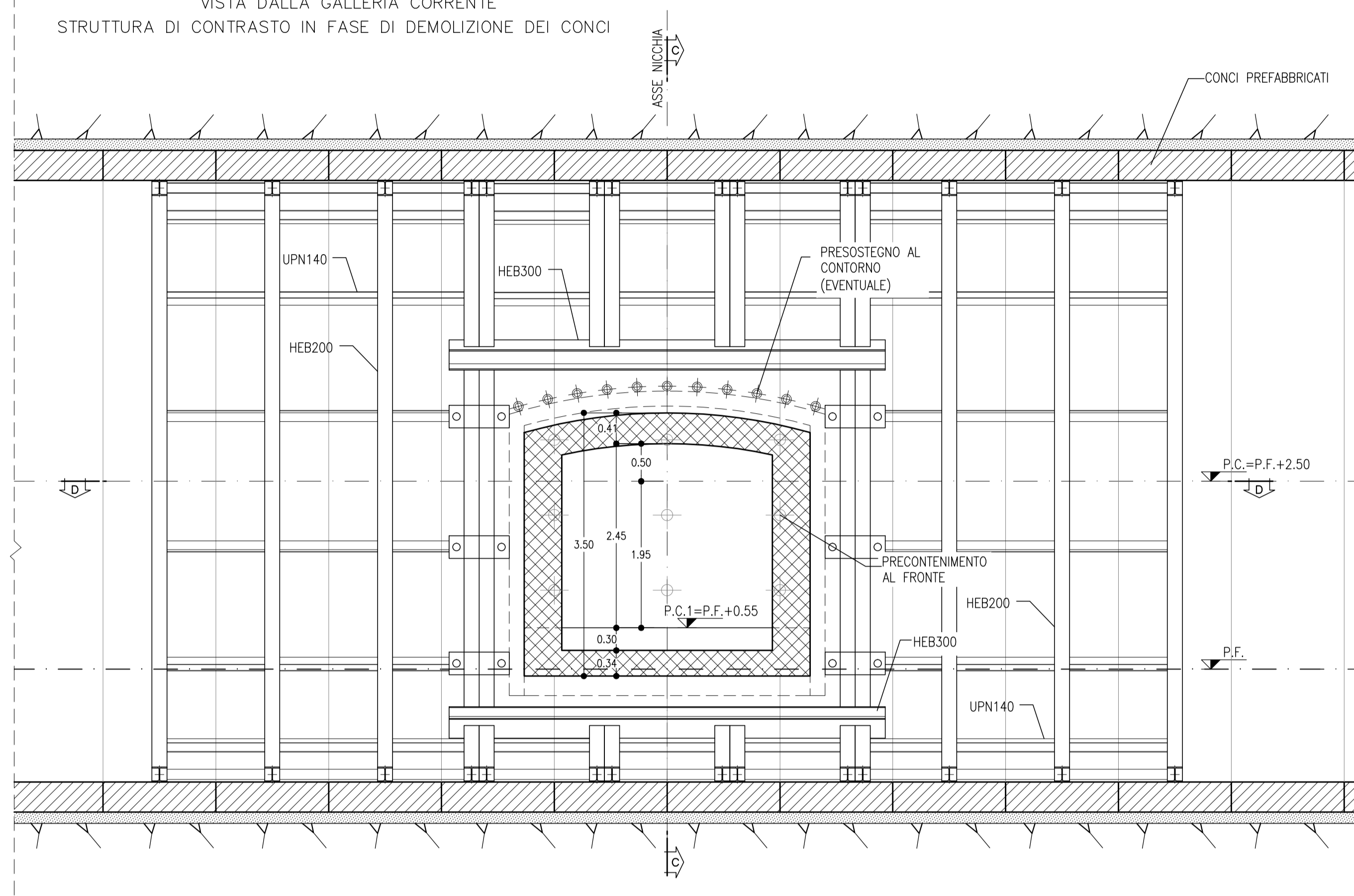
TABELLA RIASSUNTIVA - NICCHIA TECNOLOGICA OGNI 250m TIPO B
P=3.55m L=2.80m H=2.45m

SPRITZ-BETON FIBROFORZATO AL FRONTE	Sp=0.10m SUL 50% DEGLI SFONDI
SPRITZ-BETON FIBROFORZATO AL FRONTE	Sp=0.20m FINE SCAVO
PRESOSTEGNO AL CONTORNO (EVENTUALE) (*)	N° 11 TUBI IN ACCIAIO #127mm sp.10mm L=8m, VALVOLATI (1v/m) p=0.40m ±20%
PRECONTENIMENTO AL FRONTE (*)	N° 9 ELEMENTI IN VTR CEMENTATI CON MISCELE CEMENTIZIE L=8m ±20%
RIVESTIMENTO PROVVISORIO	CENTINE METALLICHE HEX 160 p=0.90m ±20%
RIVESTIMENTO DEFINITIVO	SPRITZ-BETON FIBROFORZATO AL CONTORNO Sp=0.20m SOLETTONE DI BASE Sp=0.60m, IN CLS ARMATO (INCIDENZA 60kg/mc) CALOTTA Sp=0.50m, IN CLS ARMATO (INCIDENZA 50kg/mc) TAMPONE DI CHIUSURA Sp=0.50m, IN CLS ARMATO (INCIDENZA 50kg/mc)

(*) LA VARIABILE INDICATA E' RELATIVA ALL'INCIDENZA DEL CONSOLIDAMENTO (N° INTERVENTI E LUNGHEZZA)

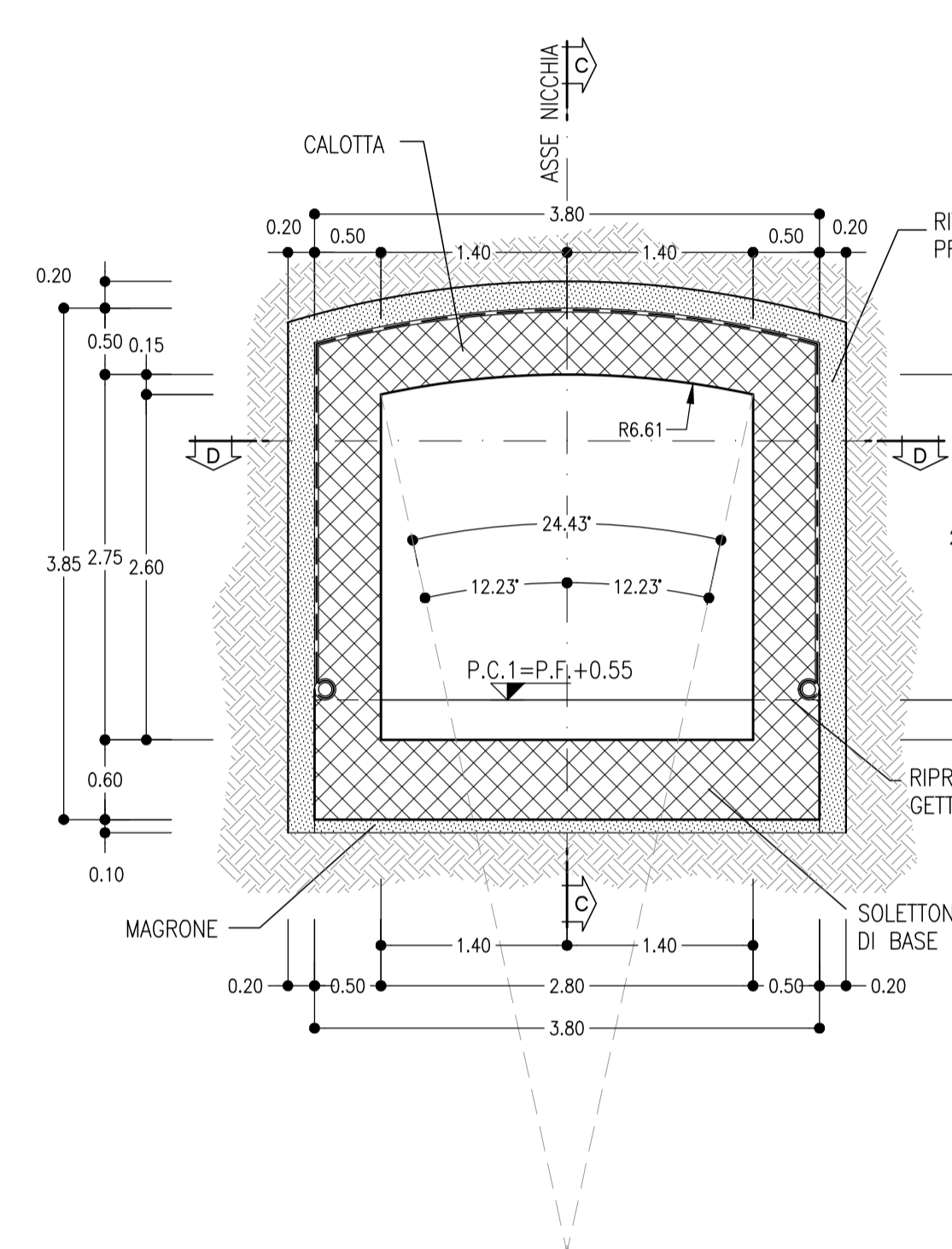
SEZIONE A-A
SCALA 1:50

NICCHIA TECNOLOGICA OGNI 250m TIPO B
P=3.55m L=2.80m H=2.45m
VISTA DALLA GALLERIA CORRENTE
STRUTTURA DI CONTRASTO IN FASE DI DEMOLIZIONE DEI CONCI



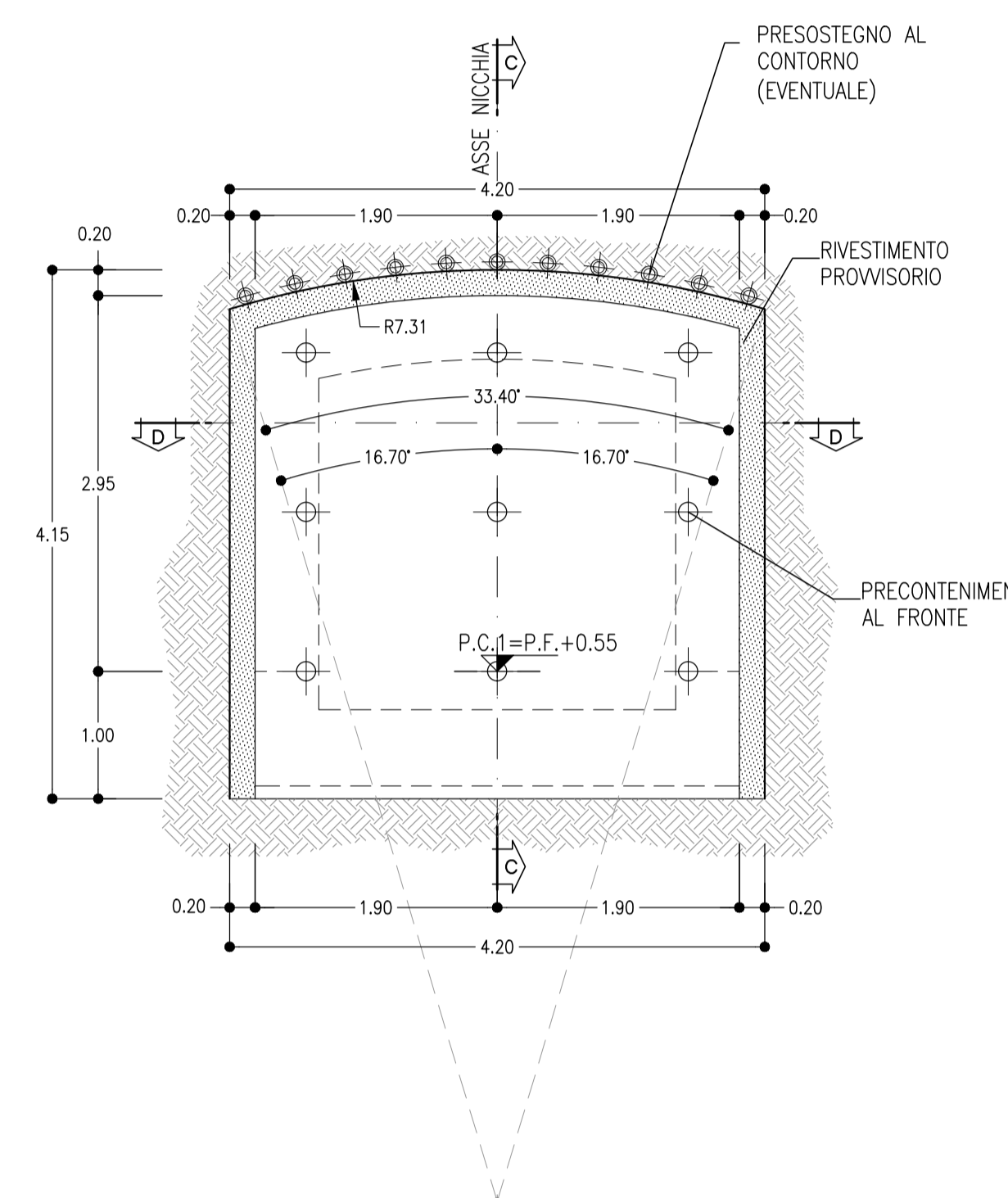
SEZIONE B-B
SCALA 1:50

NICCHIA TECNOLOGICA OGNI 250m TIPO B
P=3.55m L=2.80m H=2.45m
CARPENTERIA



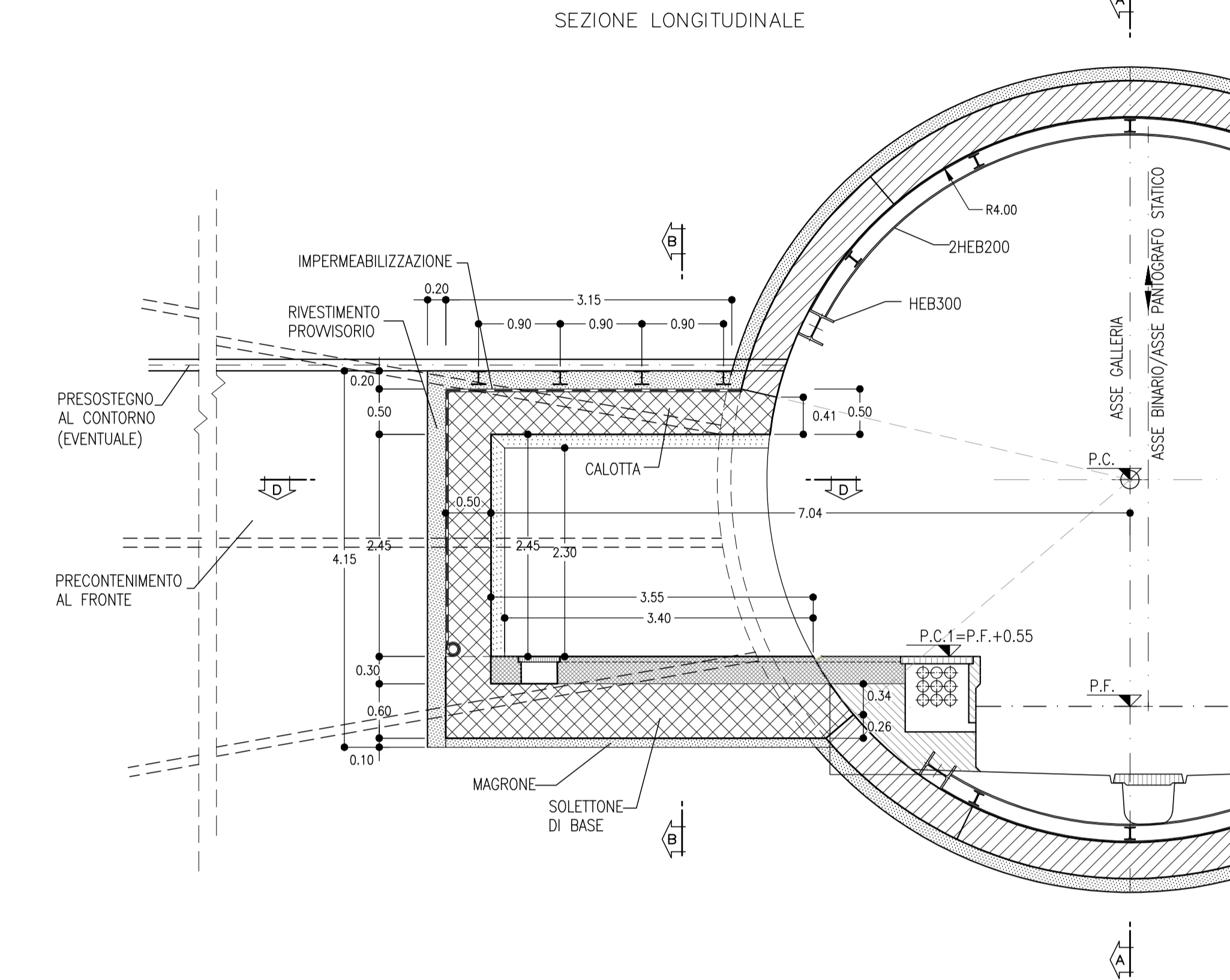
SEZIONE B-B
SCALA 1:50

NICCHIA TECNOLOGICA OGNI 250m TIPO B
P=3.55m L=2.80m H=2.45m
SCAVI E CONSOLIDAMENTI



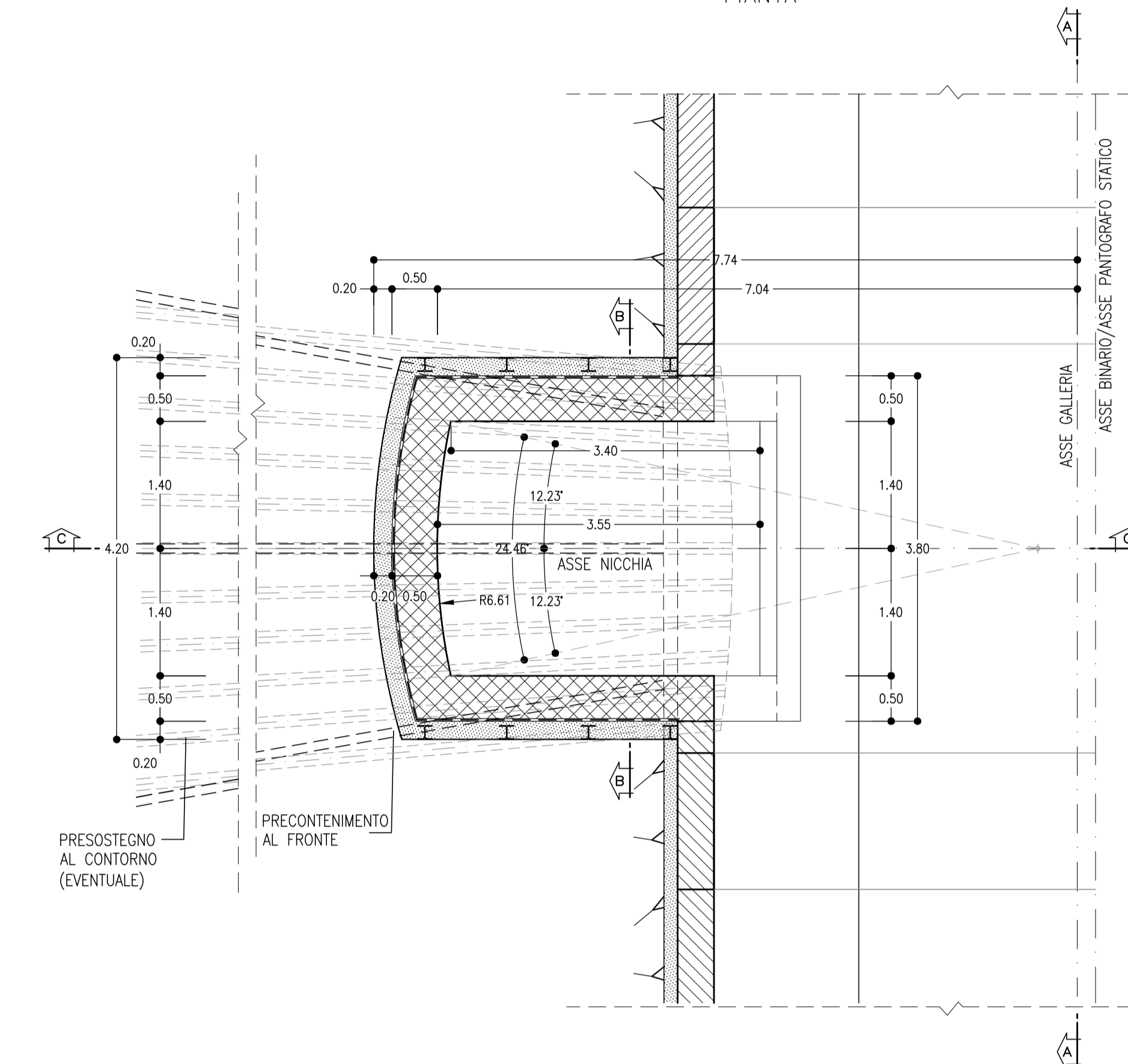
SEZIONE C-C
SCALA 1:50

NICCHIA TECNOLOGICA OGNI 250m TIPO B
P=3.55m L=2.80m H=2.45m
SEZIONE LONGITUDINALE



SEZIONE D-D
SCALA 1:50

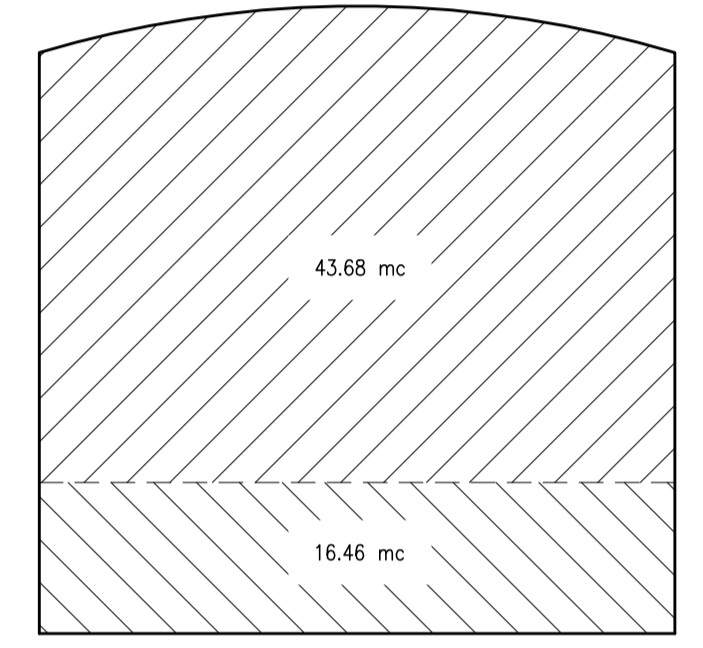
NICCHIA TECNOLOGICA OGNI 250m TIPO B
P=3.55m L=2.80m H=2.45m
PIANTA



- NICCHIE TIPO B**
PRINCIPALI FASI ESECUTIVE
- FASE 1: SCAVO DI AVANZAMENTO DELLA GALLERIA E POSA RIVESTIMENTO DEFINITIVO IN CONCI PREFABBRICATI
 - FASE 2: POSA IN OPERA DELLA CENTINATURA AL CONTORNO DELLA PORZIONE DI RIVESTIMENTO IN CONCI PREFABBRICATI DA DEMOLIRE E A MONTE E A VALLE
 - FASE 3: REALIZZAZIONE RINFIAMTO PER RAGGIUNGIMENTO PIANO DI LAVORO
 - FASE 4: PRESOSTEGNO (EVENTUALE) AL CONTORNO DELLA NICCHIA MEDIANTE TUBI IN ACCIAIO VALVOLATI E RETIATI
 - FASE 5: PRECONSOLIDAMENTO DELLA NICCHIA MEDIANTE ELEMENTI STRUTTURALI IN VTR CEMENTATI IN FORO SECONDO LA GEOMETRIA DI PROGETTO
 - FASE 6: DEMOLIZIONE RIVESTIMENTO DEI CONCI PREFABBRICATI, SCAVO DELLE NICCHIE E POSA IN OPERA DEL RIVESTIMENTO DI PRIMA FASE SOSTITUITO DA CENTINE METALLICHE E SPRITZ-BETON
 - FASE 7: POSA IN OPERA DELL'IMPERMEABILIZZAZIONE DELLA NICCHIA E DEL WATER-STOP IN INTRADOSO RIVESTIMENTO IN CONCI PREFABBRICATI
 - FASE 8: GETTO DEL SOLETTONE DI BASE DELLA NICCHIA E CONTESTUALE GETTO DEFINITIVO DELLA STAZIA
 - FASE 9: RIMOZIONE RINFIAMTO ESEGUITO IN FASE 2
 - FASE 10: RIMOZIONE CENTINATURA DI CONTRASTO
- NOTE**
- EVENTUALI DIFFERENZE TRA LE MISURE DI QUOTE TOTALI E LA SOMMATORIA DELLE MISURE DI QUOTE PARZIALI SONO SOGGETTE AD ARROTONDAMENTI AUTOMATICI
 - PER LE TRATTE DI APPLICAZIONE DELLE SEZIONI TIPO SI RIMANDA AGLI ELABORATI DI PROFILO GEOTECNICO
 - LA DEMOLIZIONE DEI CONCI PREFABBRICATI DELLA GALLERIA DI LINEA DOVRA' AVVENIRE MEDIANTE ATTREZZATURE CHE INDICANO IL MINOR QUANTITATIVO POSSIBILE NEL RIVESTIMENTO IN CONCI PREFABBRICATI NON OGGETTO DI DEMOLIZIONE

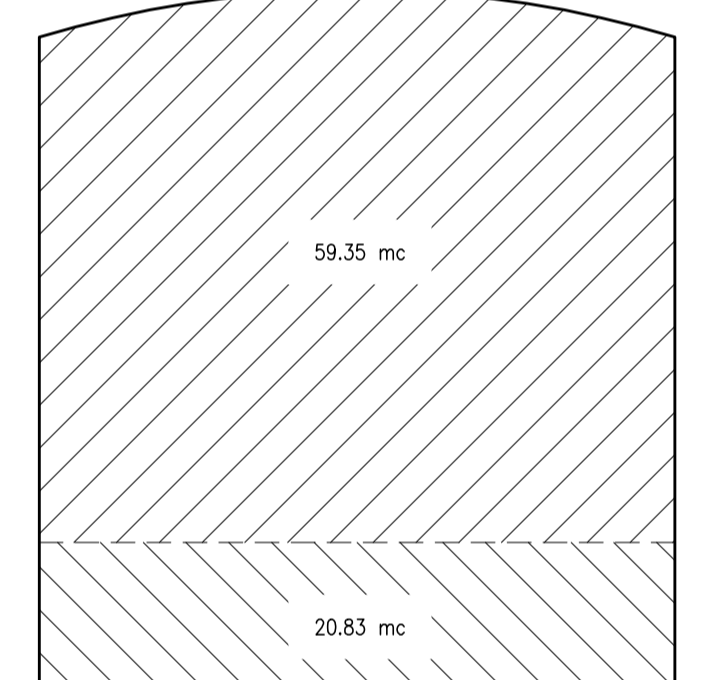
VOLUME DI SCAVO
SCALA 1:50

NICCHIA TECNOLOGICA OGNI 250m TIPO A
P=3.55m L=2.80m H=2.45m



VOLUME DI SCAVO
SCALA 1:50

NICCHIA TECNOLOGICA TIPO A
P=4.10m L=2.80m H=2.95m

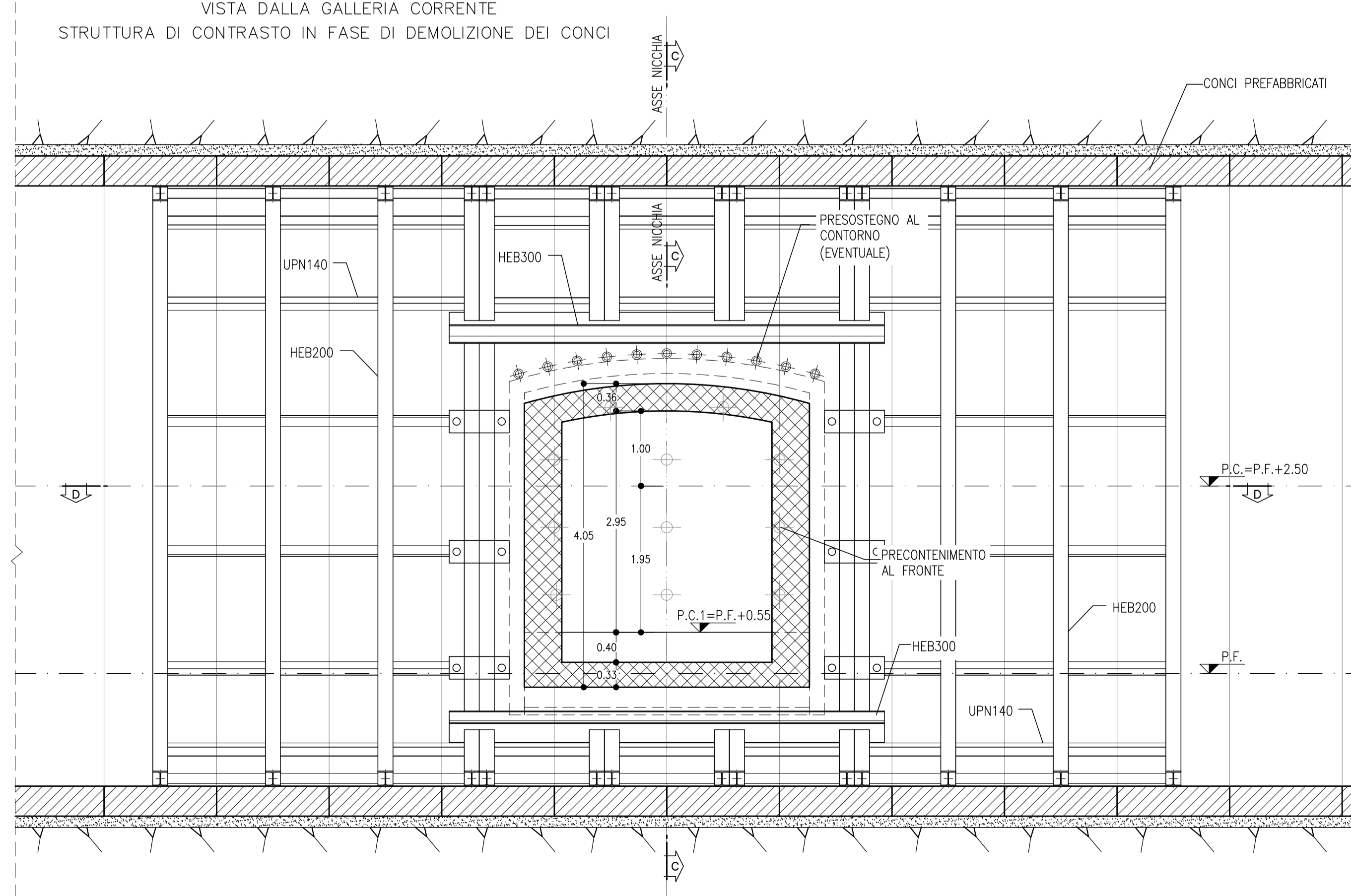


LEGENDA

P.C.= PIANO DEI CENTRI
P.F.= PIANO DEL FERRO
P.C.1= PIANO CALDESTO

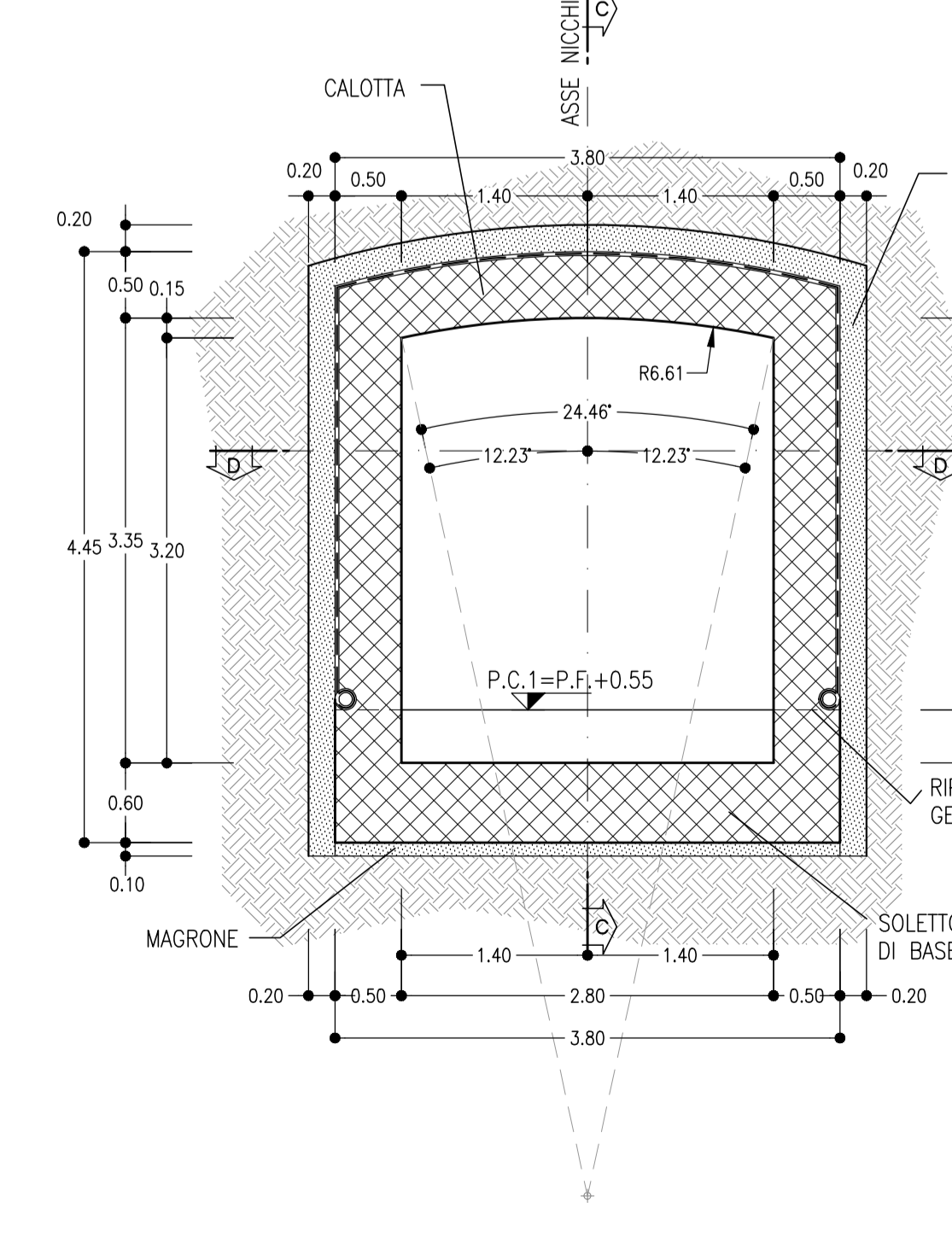
SEZIONE A-A
SCALA 1:50

NICCHIA TECNOLOGICA TIPO B
P=4.10m L=2.80m H=2.95m
VISTA DALLA GALLERIA CORRENTE
STRUTTURA DI CONTRASTO IN FASE DI DEMOLIZIONE DEI CONCI



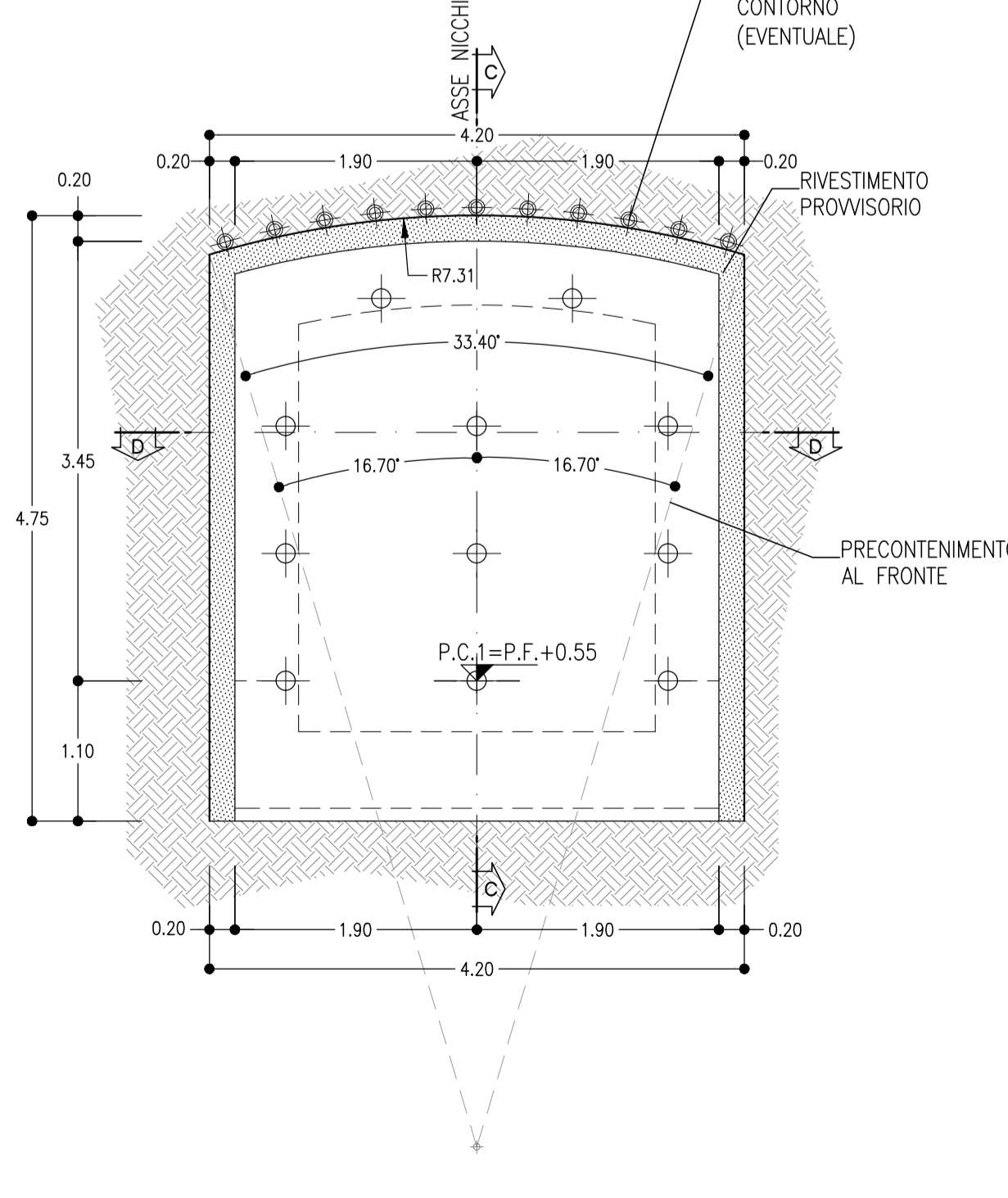
SEZIONE B-B
SCALA 1:50

NICCHIA TECNOLOGICA TIPO B
P=4.10m L=2.80m H=2.95m
CARPENTERIA



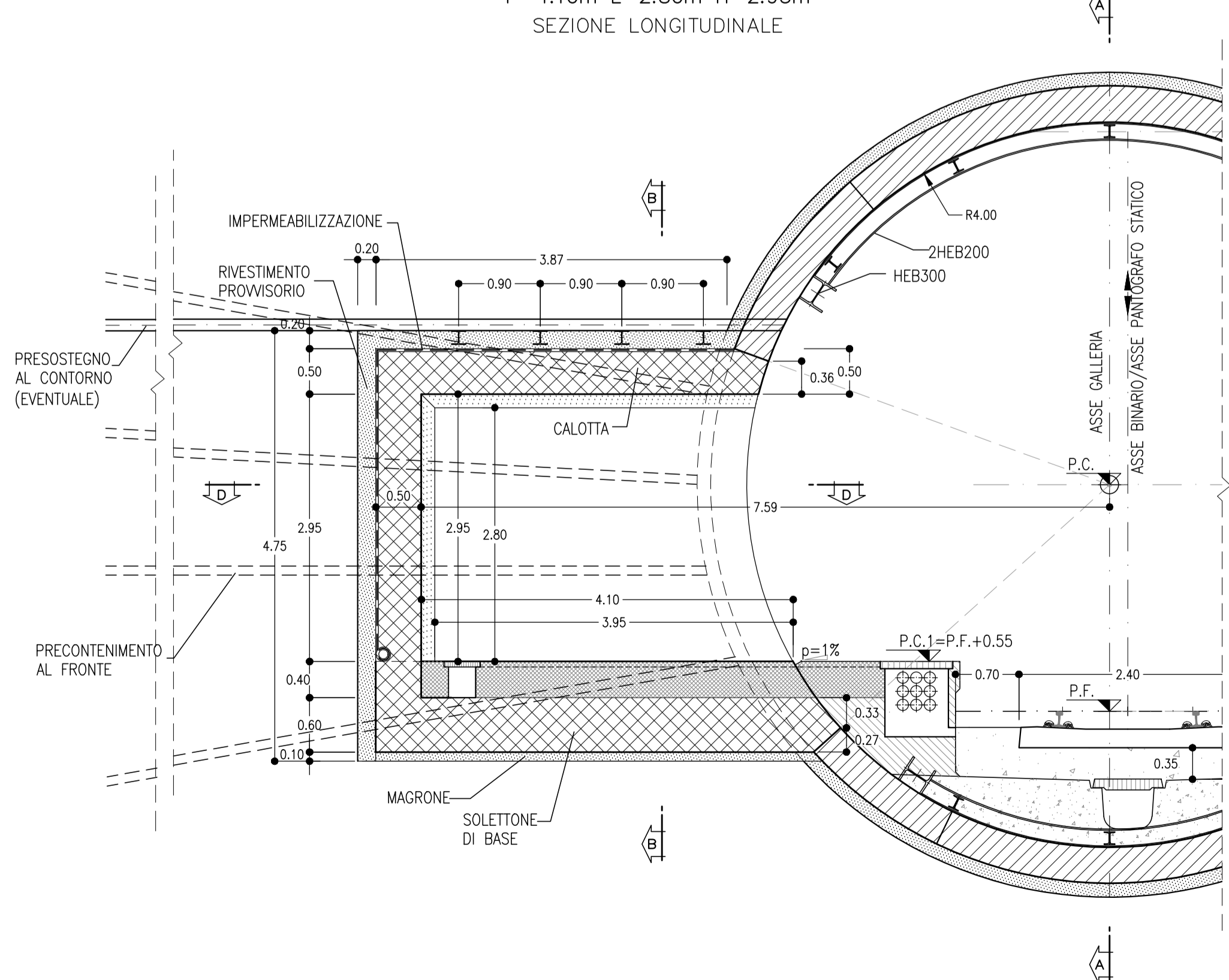
SEZIONE B-B
SCALA 1:50

NICCHIA TECNOLOGICA TIPO B
P=4.10m L=2.80m H=2.95m
SCAVI E CONSOLIDAMENTI



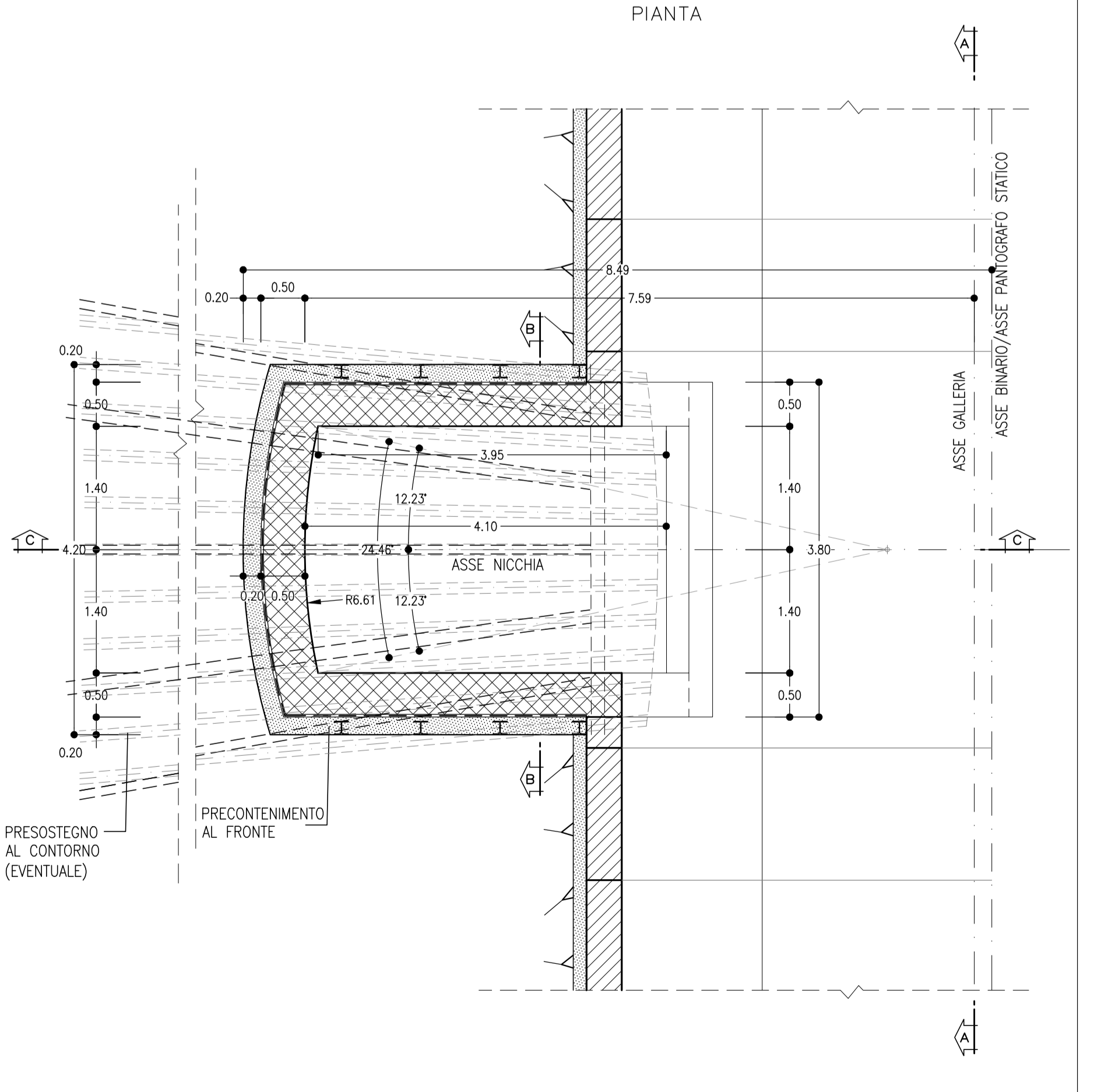
SEZIONE C-C
SCALA 1:50

NICCHIA TECNOLOGICA TIPO B
P=4.10m L=2.80m H=2.95m
SEZIONE LONGITUDINALE



SEZIONE D-D
SCALA 1:50

NICCHIA TECNOLOGICA TIPO B
P=4.10m L=2.80m H=2.95m
PIANTA



CONTRATTORE: **RFI** RETE FERROVIARIA ITALIANA GRUPPO FERROVIE DELLO STATO ITALIANO

PROGETTATORE: **ITALFERR** GRUPPO FERROVIE DELLO STATO ITALIANO

DIRETTRICE FERROVIARIA MESSINA - CATANIA - PALERMO
UGO GALLERIE

PROGETTO DEFINITIVO

RADDOPPIO DELLA TRATTA GIAMPILIERI - FIUMEFREDDO
Lotto 2: Taormina (e) - Giampiglieri (e)

ELABORATI GENERALI
Gallerie di linea a singolo binario - Scavo meccanizzato - Nicchie tipo B - Carpenteria, scavo e consolidamenti

SCALA: 1:50

COMMESSA	LOTTO	FASE	ENTE	TIPO DOC.	OPERAZIONE/OPERA	PROG.	REV.
RS23	02	D	07	BB	GN0100	036	B

Rev.	Descrizione	Redatto	Data	Verificato	Data	Approvato	Data	Autorizzato	Data
B	Consegna al CSLPP	[Firma]	11/12/2018	[Firma]	11/12/2018	[Firma]	11/12/2018	[Firma]	11/12/2018

File: 8215000178801-00000318 n. Ediz.: 1533