

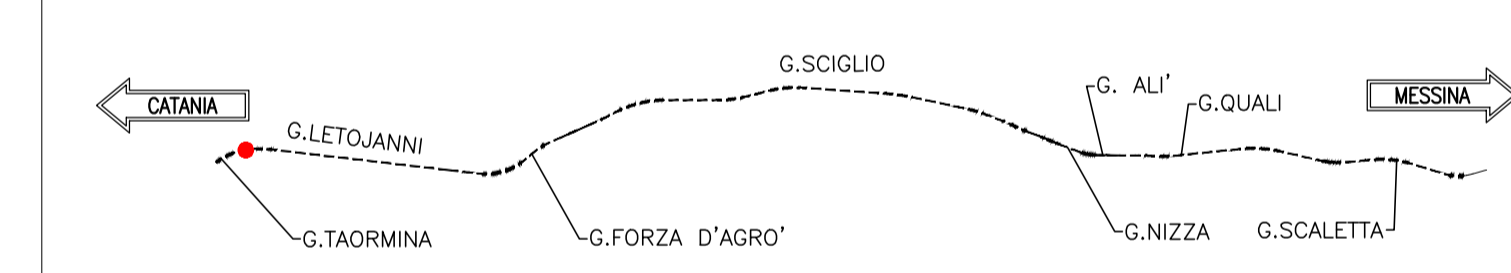
**LEGENDA**

P.F. = PIANO DEL FERRO  
 P.S. = PIANO DI SCAVO  
 Q.C. = QUOTA CORDOLO

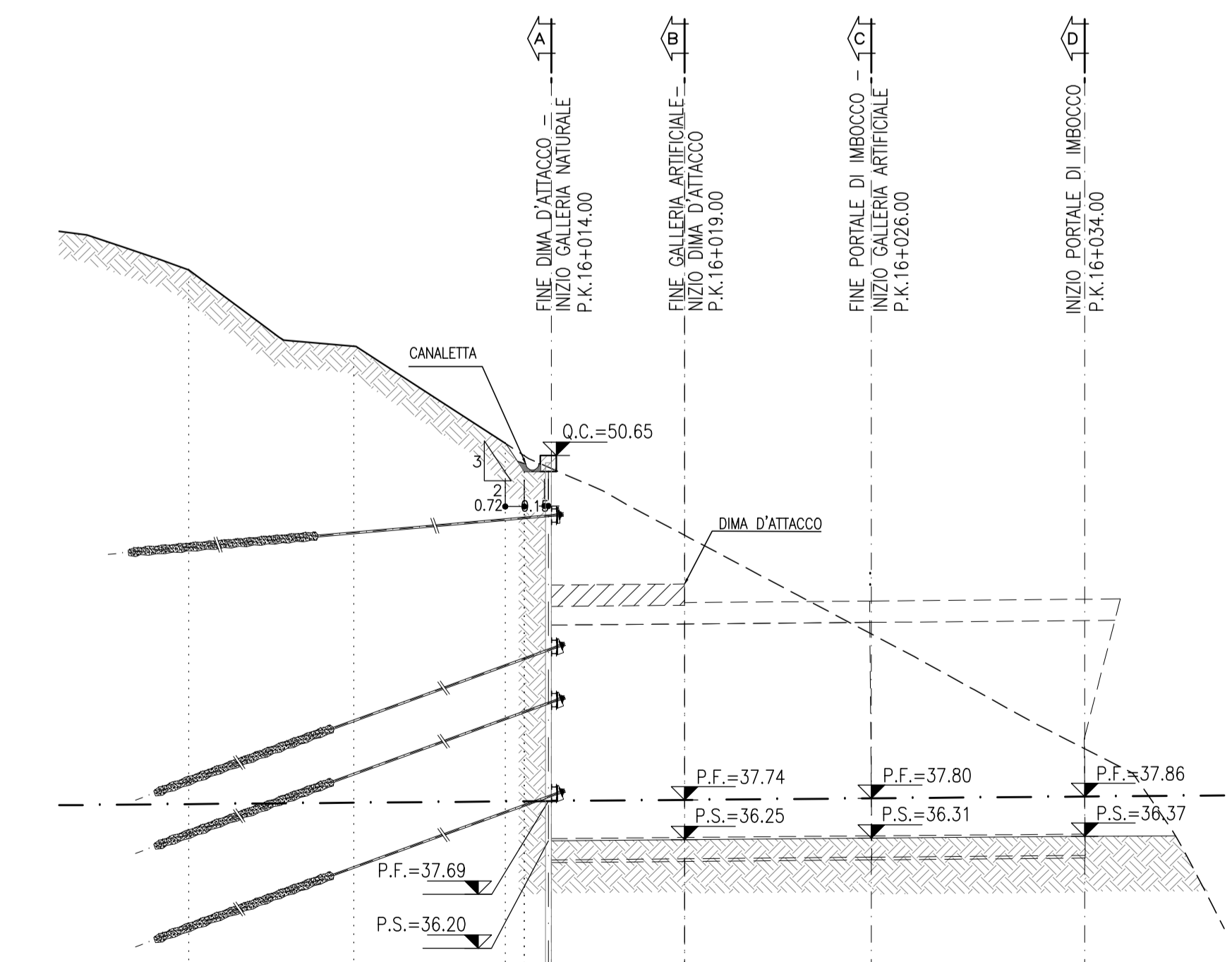
**NOTE**

- PER LE CARATTERISTICHE DEI MATERIALI SI RIMANDA ALL'LABORATORIO RS2502007SP00000001A  
 - EVENTUALI DIFFERENZE TRA LE MISURE TOTALI E LE SOMMATORIE DELLE MISURE PARZIALI SONO SOGGETTE AGLI ARROTONDAMENTI AUTOMATICI DI AUTOCAD

**KEY PLAN**  
 SCALA 1:100000



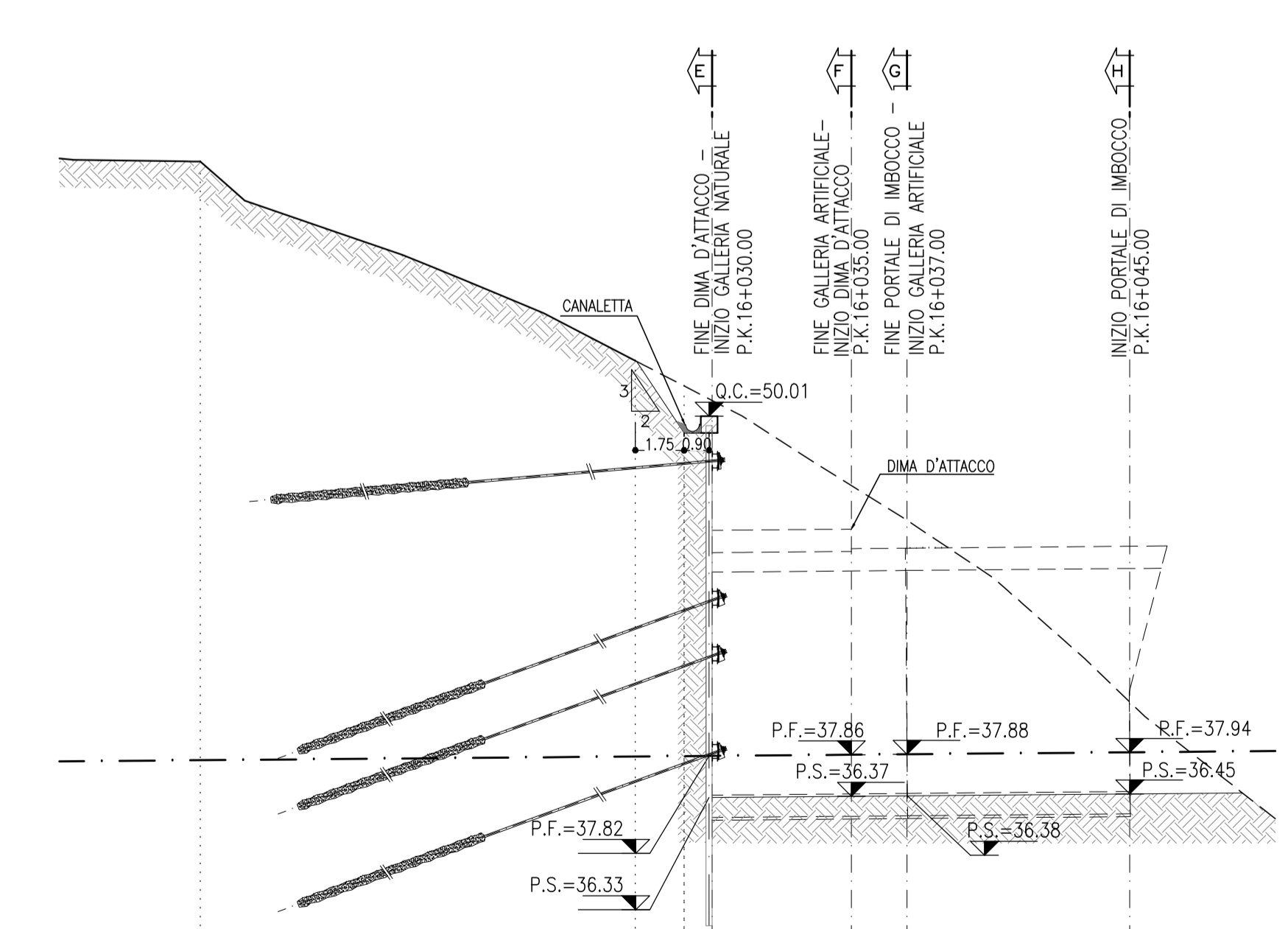
**SEZIONE I-I**  
 SCALA 1:200  
 PROFILO LONGITUDINALE  
 IN ASSE GALLERIA  
 BINARIO PARI



Q. Rif. = 30.00

PROGRESSIVE								
QUOTE TERRENO	21.58	21.73	21.79	21.00	21.11	21.02	21.08	21.08
QUOTE PROGETTO	21.58	21.82	21.82	21.82	21.82	21.82	21.82	21.82
PARZIALI	6.19	5.68	0.72	0.01	5.00	7.00	8.00	

**SEZIONE J-J**  
 SCALA 1:200  
 PROFILO LONGITUDINALE  
 IN ASSE GALLERIA  
 BINARIO DISPARI



Q. Rif. = 30.00

PROGRESSIVE								
QUOTE TERRENO	22.66	26.15	26.15	26.15	27.79	27.81	27.82	27.82
QUOTE PROGETTO	22.66	27.79	27.79	27.79	27.79	27.79	27.79	27.79
PARZIALI	15.63	1.75	1.01	5.00	2.00	8.00		

COMMITTENTE: **RFI** R.F.E. - R.F.E. ITALIA  
 GRUPPO FERROVIARIO DELLO STATO ITALIANO

PROGETTAZIONE: **ITALFERR**  
 GRUPPO FERROVIARIO DELLO STATO ITALIANO

**DIRETTRICE FERROVIARIA MESSINA - CATANIA - PALERMO**  
**UO GALLERIE**

**PROGETTO DEFINITIVO**

**RADDOPPIO DELLA TRATTA GIAMPILIERI - FIUMEFREDDO**  
**Lotto 2: Taormina (e) - Giampileri (e)**

**GALLERIA TAORMINA - IMBOCCO LATO MESSINA**  
 Fase provvisoria - Planimetria e profilo longitudinale

SCALA: 1:200

COMMESSA	LOTTO	FASE	ENTE	TIPO DOC.	OPERA/DISCIPLINA	PROGR.	REV.
RS25	02	D	07	L9	GA0600	001	B

Rev.	Descrizione	Redatto	Data	Verificato	Data	Approvato	Data	Autorizzato	Data
B	Consegna al CSLLPP	M. Rossi	2018	M. Rossi	2018	P. Carbone	2018	A. Scianone	2018

File: RS2502007SP00000001B n. Ebb.: 1542

FATTORE DI RITAGLIO LATO D. 1 mm. Layout = 1 mm. su carta