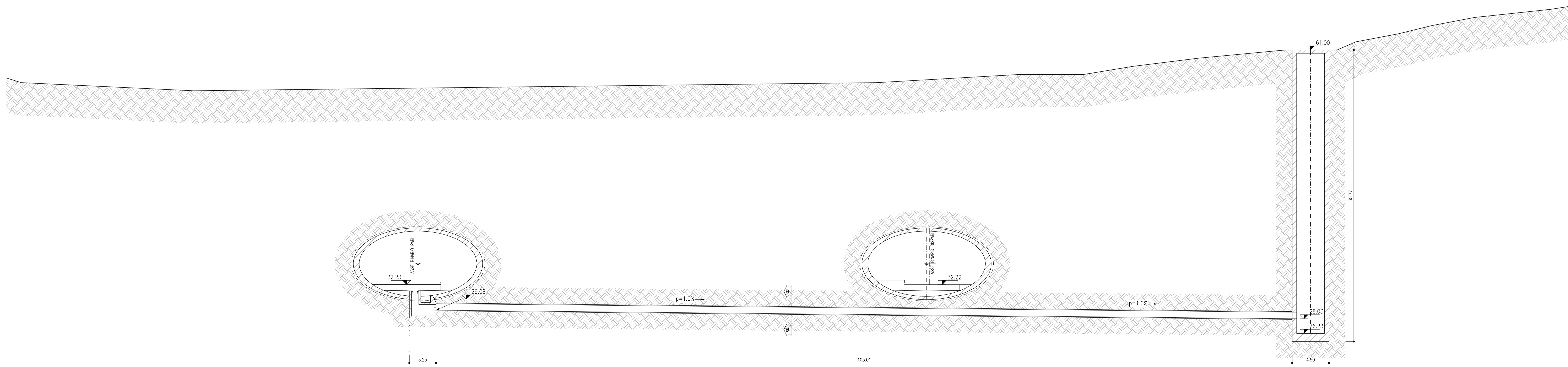
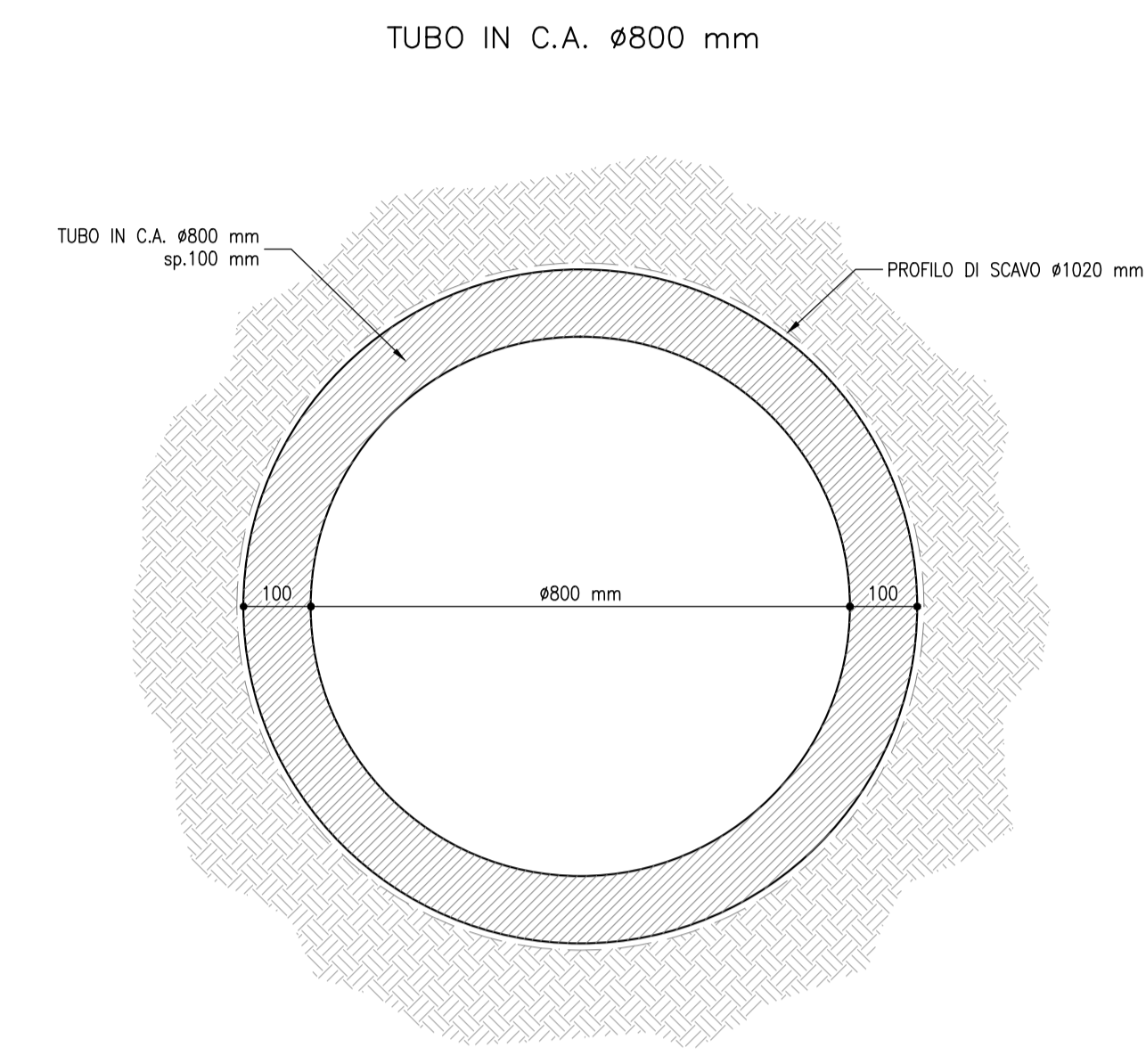


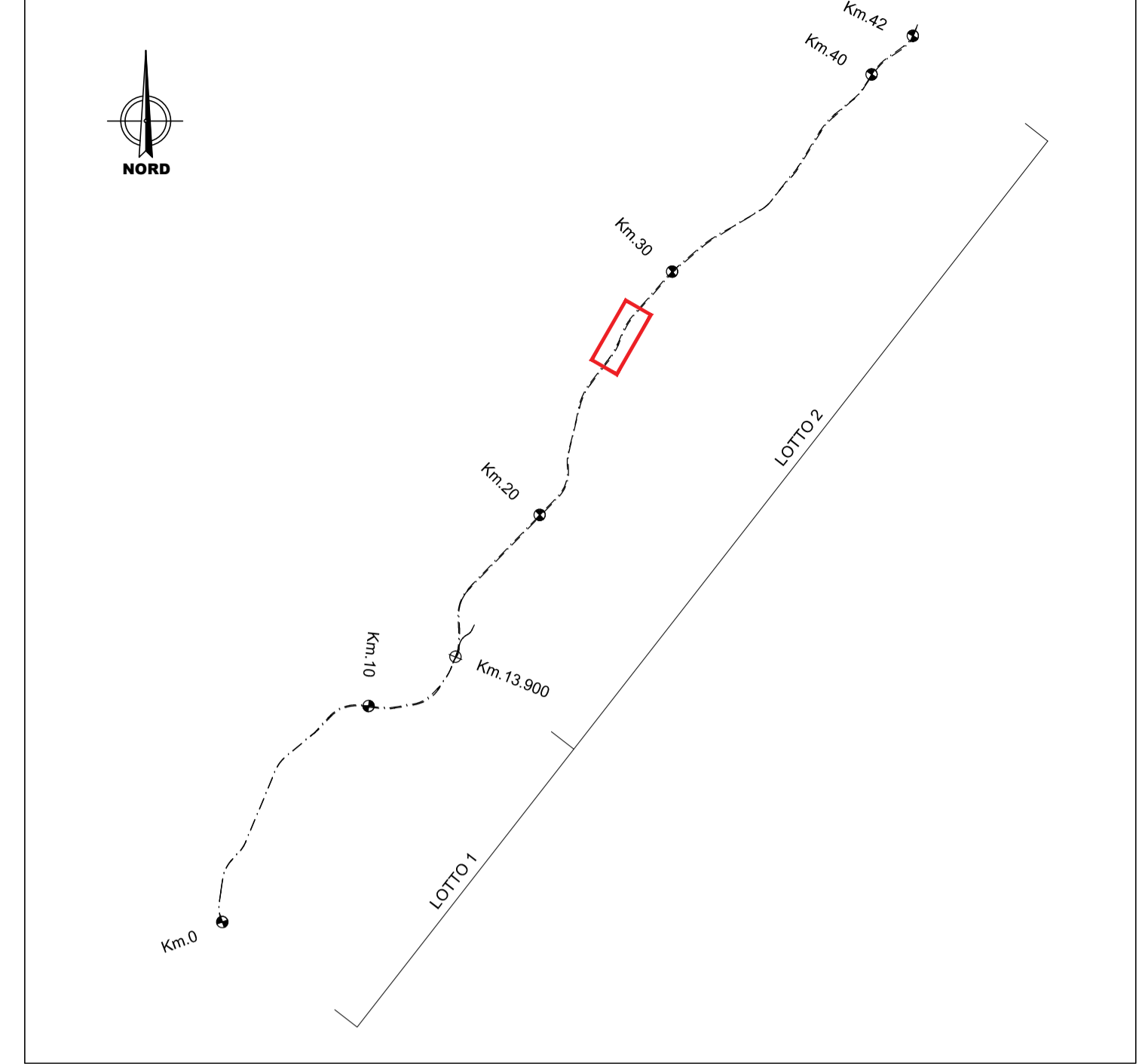
SEZIONE A-A
SCALA 1:200
PROFILO LONGITUDINALE



SEZIONE B-B
SCALA 1:10



KEY-PLAN



FASI ESECUTIVE

- FASE 1:** PREPARAZIONE PER IL LANCIO DEL PRIMO CUNICOLO.
- MONTAGGIO DELLA STRUTTURA DI CONTRASTO;
 - MONTAGGIO DELLA MACCHINA E PREDISPOSIZIONE DEL SISTEMA DI SMARINO IDRALIUCCO;
 - PREDISPOSIZIONE DEL SISTEMA DI SPINTA;
 - MONTAGGIO DI UNA GUARNIZIONE PER IMPEDIRE L'ENTRATA DI ACQUA NEL POZZO;
- FASE 2:** SCAVO.
- AVANZAMENTO; SCAVO CON CONTROPRESSIONE AL FRONTE IMPARTITA DA FLUIDO BENTONITICO E SOVRASCAVO REMPITO CON MISCELA BENTONITICA;
 - ARRIVO E SMANTAGGIO DELLA MACCHINA NEL POZZO CREATO NEL PUNTO DI MINIMO DELLA GALLERIA;
 - REMPIMENTO DEL VUOTO ANULARE;
- FASE 3:** RIPETIZIONE DELLE PRIME DUE FASI PER IL SECONDO CUNICOLO.

NOTE

- PER LE CARATTERISTICHE DEI MATERIALI SI RIMANDA ALL'ELABORATO SPECIFICO RS25020075PQ0000001A.

COMMITTENTE:



PROGETTAZIONE:



DIRETTRICE FERROVIARIA MESSINA - CATANIA - PALERMO
UO GALLERIE

PROGETTO DEFINITIVO

RADDOPPIO DELLA TRATTA GIAMPILIERI - FIUMEFREDDO
Lotto 2: Taormina (e) - Giampilieri (e)

GALLERIA SCIGLIO - POZZO DI AGGOTTAMENTO
Cunicoli di collegamento

SCALA:

Varie

RIS25 02 D 07 BZ GN0600 005 B

Revit.	Descrizione	Redatto	Data	Verificato	Data	Approvato	Data	Autorizzato	Data
B	Consegna al CSLPP	[Signature]	05/2018	[Signature]	05/2018	[Signature]	05/2018	[Signature]	05/2018

File: RS25020075PQ0000001A

n. Elob.: 1627