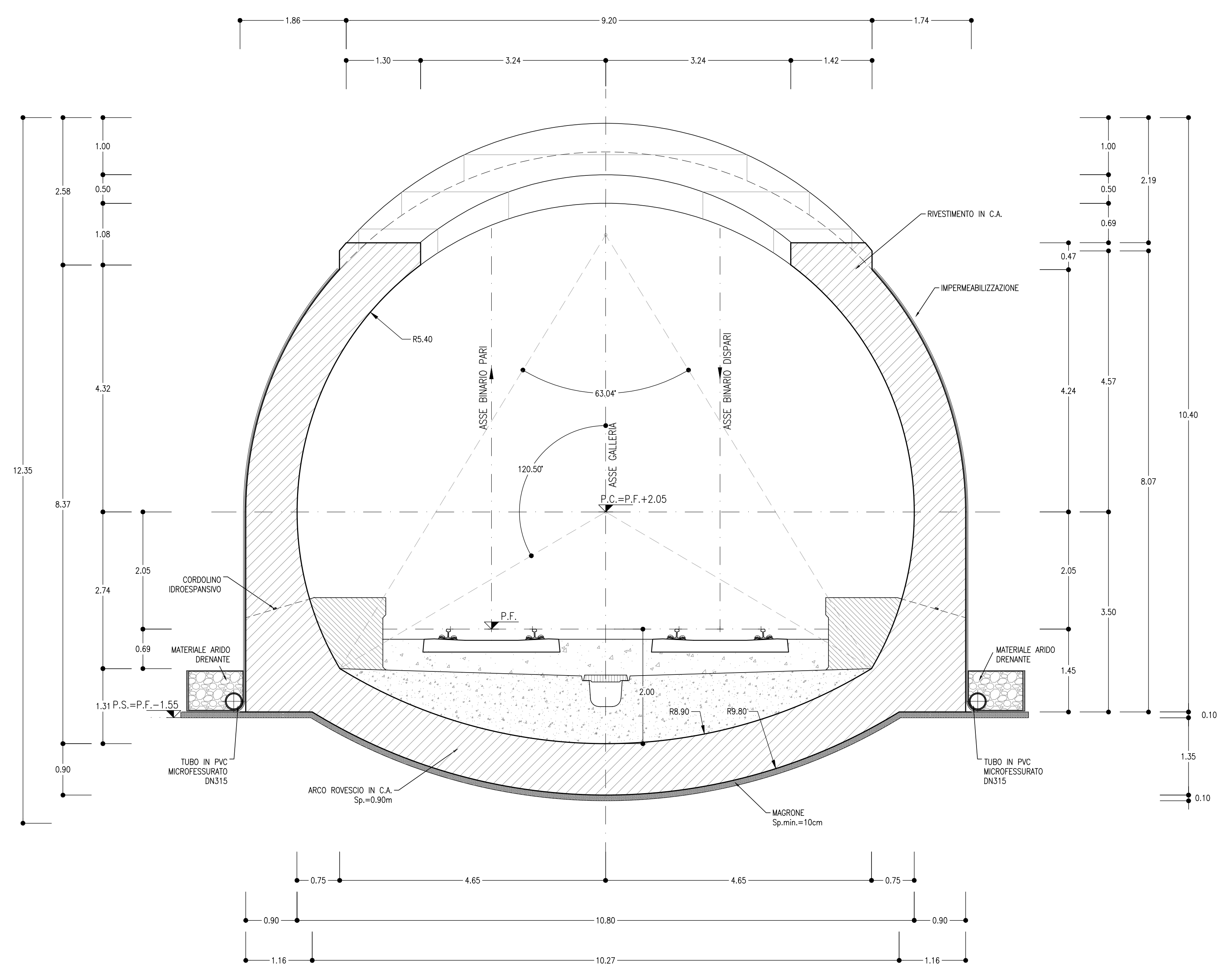
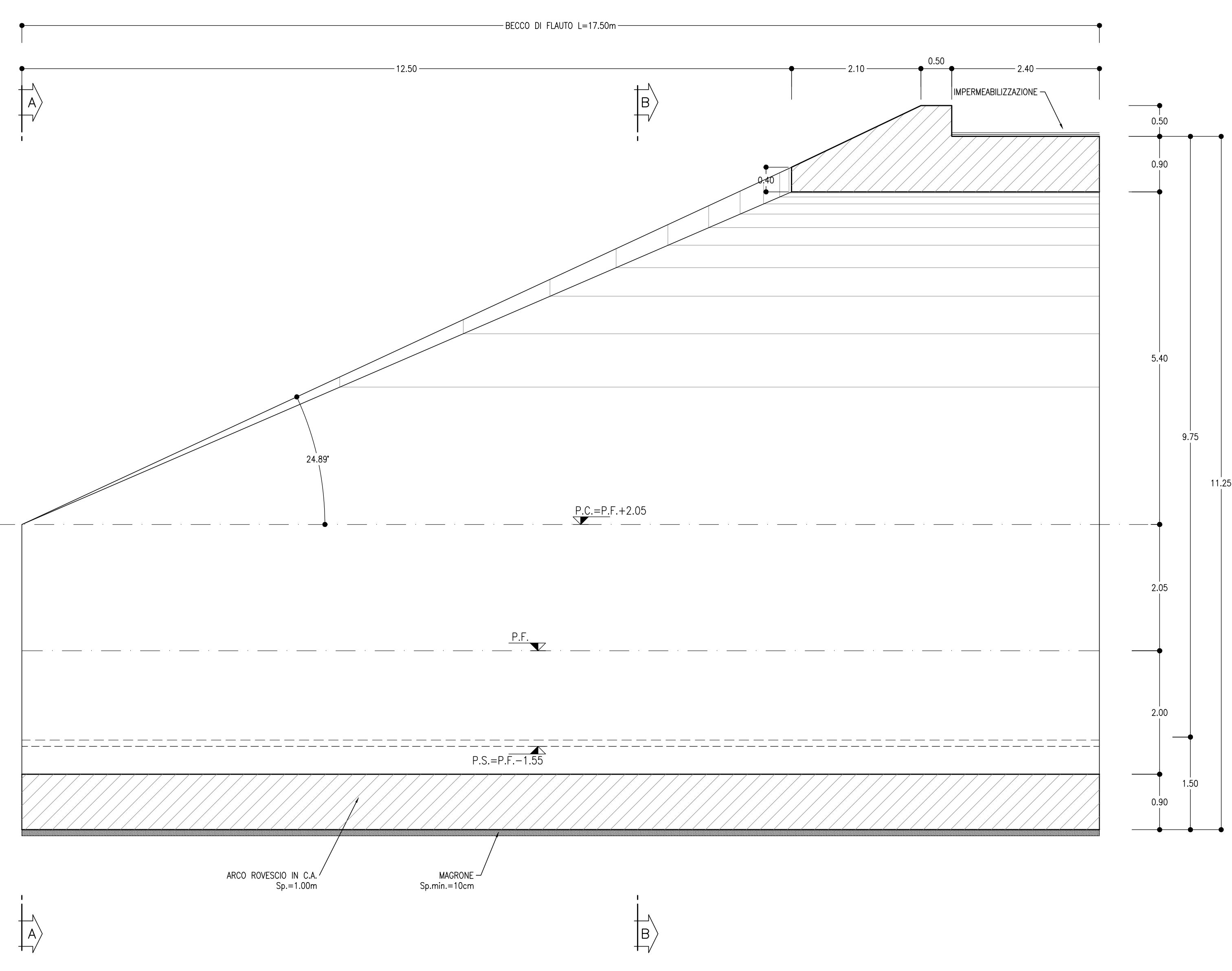


SEZIONE B-B
SCALA 1:50
CARPENTERIA



PROFILO LONGITUDINALE
SCALA 1:50
CARPENTERIA



INCIDENZA ARMATURE

- ARCO ROVESSIO E MARETTI: 90 kg/m³
- CALOTA E PEDRITTE: 90 kg/m³

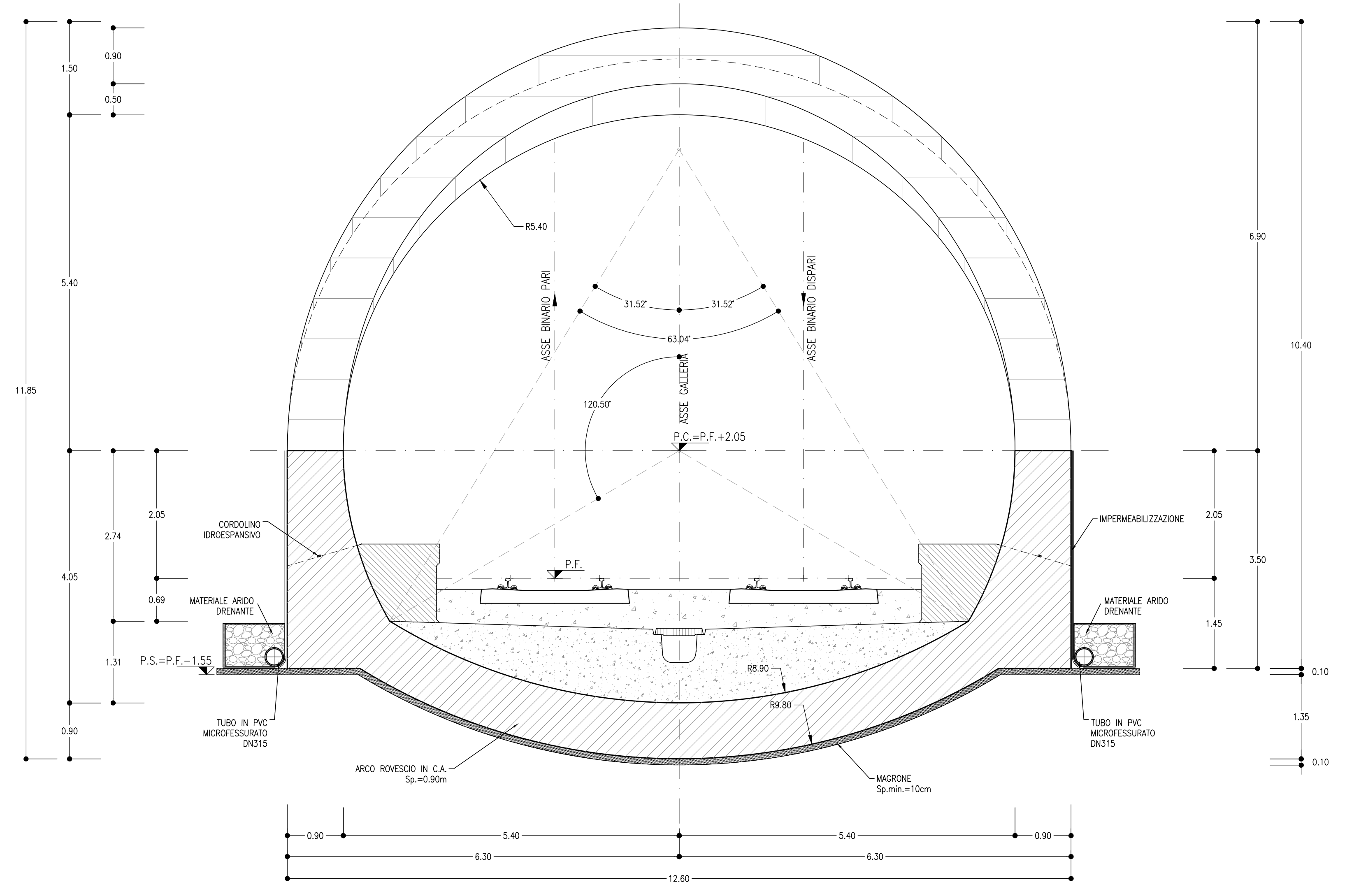
LEGENDA

- P.C. = PIANO DEI CENTRI
- P.F. = PIANO DEL FERRO
- P.S. = PIANO DI SCAVO

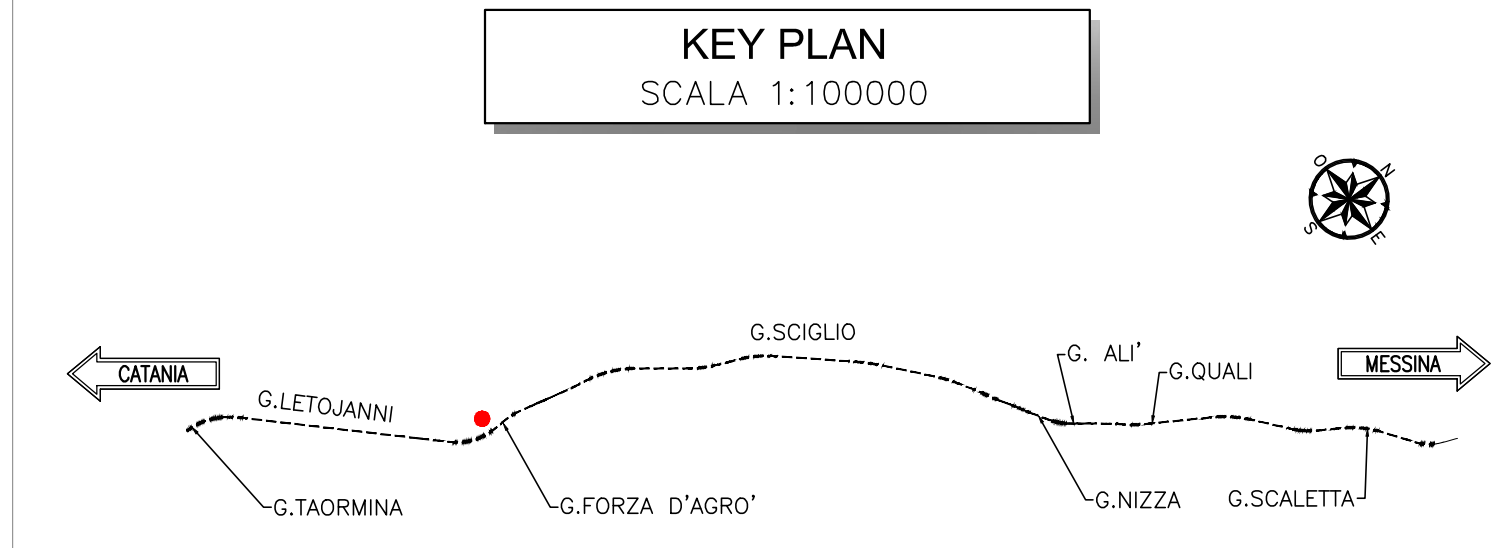
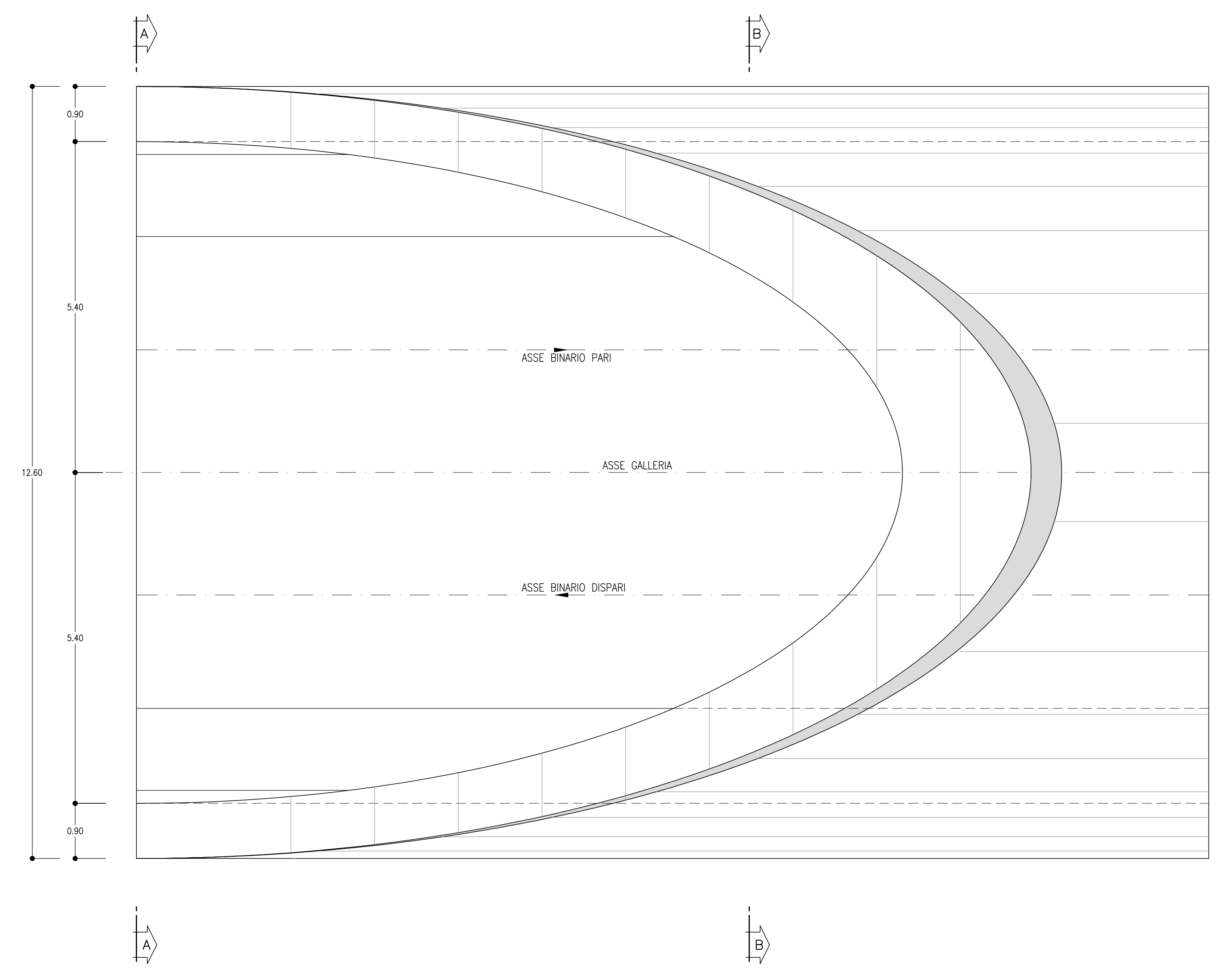
NOTE

- PER LE CARATTERISTICHE DEI MATERIALI SI RIMANDA ALL'ELABORAZIONE INCIDENDO/SPANDOCODATA.
- EVENTUALI DIFFERENZE TRA LE MISURE TOTALI E LE SOMMATORIE DELLE MISURE PARZIALI SONO DOVUTE AGLI ARROTONDAMENTI AUTOMATICI DI AUTOCAD.

SEZIONE A-A
SCALA 1:50
CARPENTERIA



PIANTA
SCALA 1:50
CARPENTERIA



COMMITTENTE: **RFI** INFRASTRUTTURE FERROVIARIE ITALIANE GRUPPO FERROVIE DELLO STATO ITALIANE

PROGETTAZIONE: **ITALFERR** GRUPPO FERROVIE DELLO STATO ITALIANE

DIRETTRICE FERROVIARIA MESSINA - CATANIA - PALERMO
UO GALLERIE

PROGETTO DEFINITIVO

RADDOPPIO DELLA TRATTA GIAMPILLIERI - FIUMEFREDDO
Lotto 2: Taormina (e) - Giampillieri (e)

GALLERIA NIZZA - IMBOCCO LATO CATANIA
Portale di imbocco - Carpenteria

SCALA: 1:50

RS2S 01 D 07 BB GA1300 003 B

Rev.	Descrizione	Redatto	Data	Verificato	Data	Approvato	Data	Autorizzato	Data
B	Consegna al CSLLPP	A. Scimone	18/01/2018	V. Scimone	18/01/2018	A. Scimone	18/01/2018	A. Scimone	18/01/2018

File: RS2S1D07BBGA1300038 n. Edib.: 1641