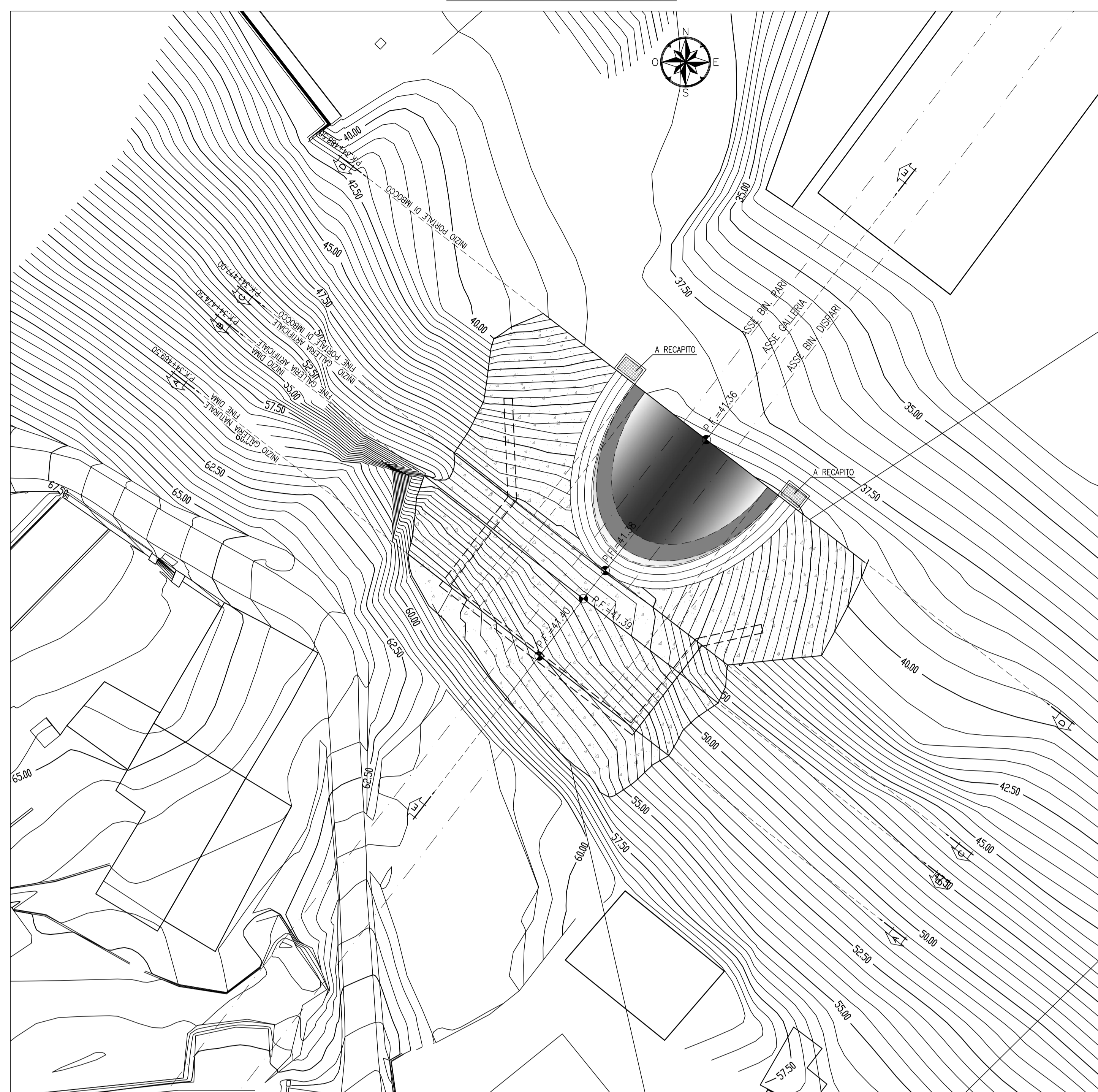


PLANIMETRIA
SCALA 1:200



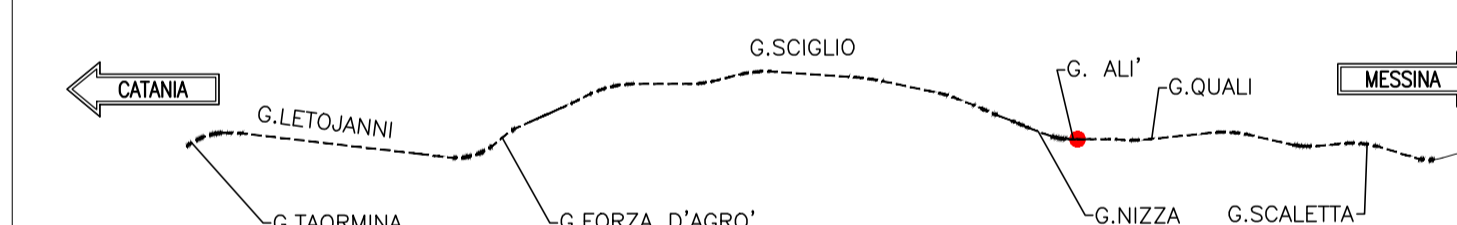
LEGENDA

| | |
|------|------------------|
| P.F. | PIANO DEL FERRO |
| P.S. | PIANO DI SCAVO |
| G.C. | QUOTE DI CORDOLO |

NOTE

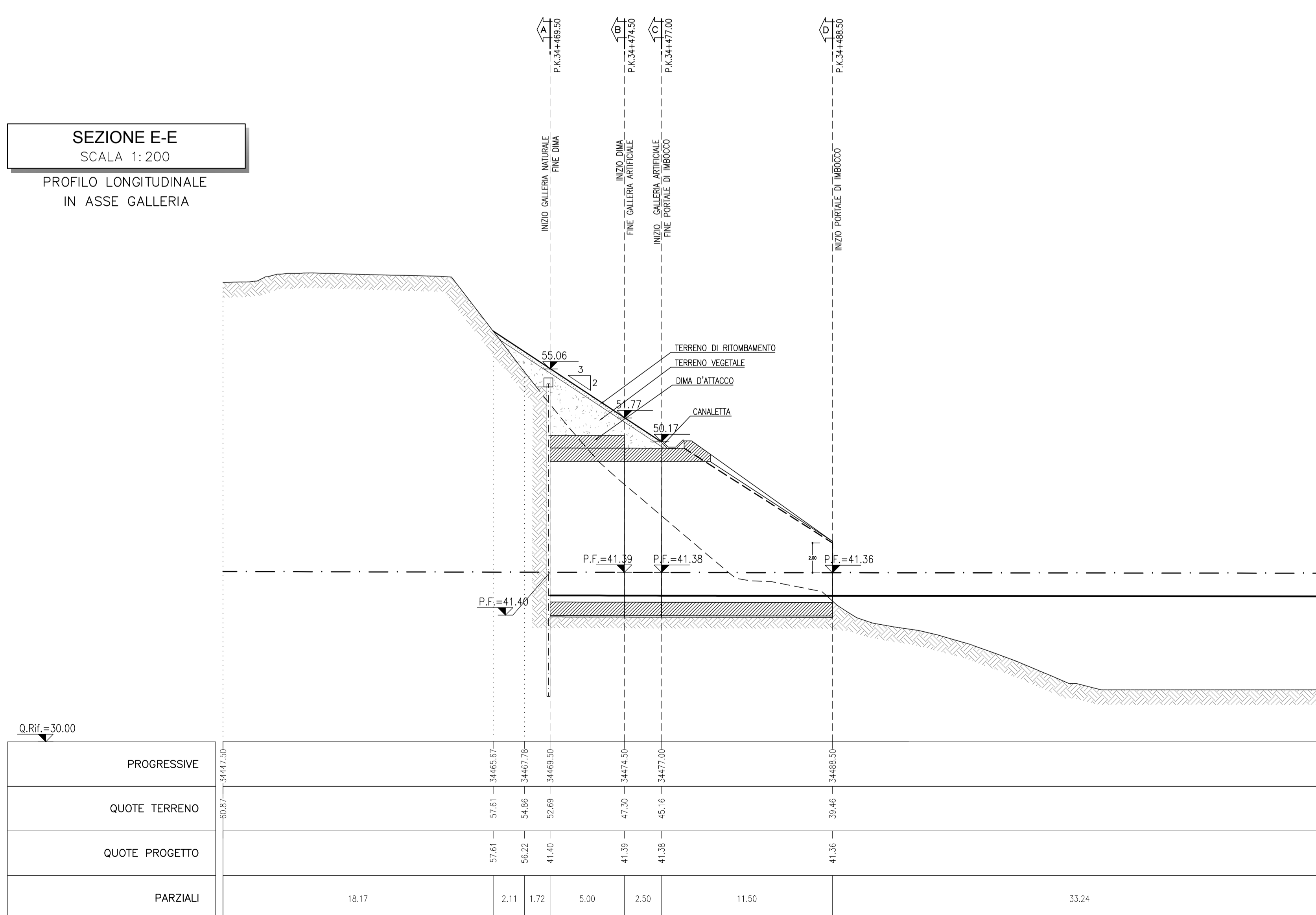
- PER LE CARATTERISTICHE DEI MATERIALI SI RIMANDA ALL'ELABORATO RESISTICO/TECNICO/ODOMETRICO.
- EVENTUALI DIFFERENZE TRA LE MISURE TOTALI E LE SOMMATORIE DELLE MISURE PARZIALI SONO DOVUTE AGLI ARROTONDAMENTI AUTOMATICI DI AUTOCAD.

KEY PLAN
SCALA 1:100000



SEZIONE E-E
SCALA 1:200

PROFILO LONGITUDINALE
IN ASSE GALLERIA



COMMITTENTE:
RFI
Rete Ferroviaria Italiana
GRUPPO FERROVIE DELLO STATO ITALIANE

PROGETTAZIONE:
ITALFERR
GRUPPO FERROVIE DELLO STATO ITALIANE

DIRETTRICE FERROVIARIA MESSINA - CATANIA - PALERMO
UO GALLERIE

PROGETTO DEFINITIVO

RADDOPPIO DELLA TRATTA GIAMPILIERI - FIUMEFREDDO
Lotto 2: Taormina (e) - Giampileri (e)

GALLERIA ALI' - IMBOCCO LATO MESSINA

Sistemazione definitiva - Planimetria e profilo longitudinale

SCALA:
1:200

COMMESSA LOTTO FASE ENTE TIPO DOC. OPERA/DISCIPLINA PROG. REV.

RS2S 02 D 07 LR GA1600 002 B

| Rev. | Descrizione | Redatto | Data | Verificato | Data | Approvato | Data | Autorizzato | Data |
|------|-------------------|---------|------|------------|------|-----------|------|-------------|------|
| B | Consegna al CSLPP | A. C... | 2018 | M. B... | 2018 | P. C... | 2018 | A. S... | 2018 |

File: RS2022D01/RS2A16000028 n. Elab.: 1663