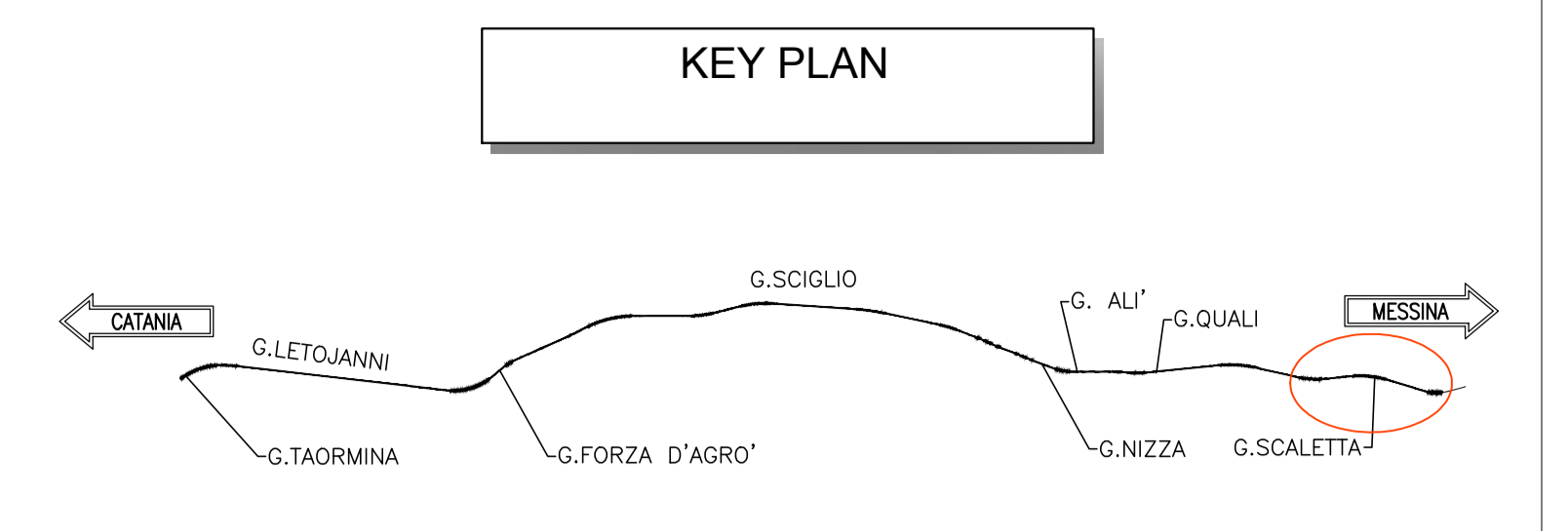
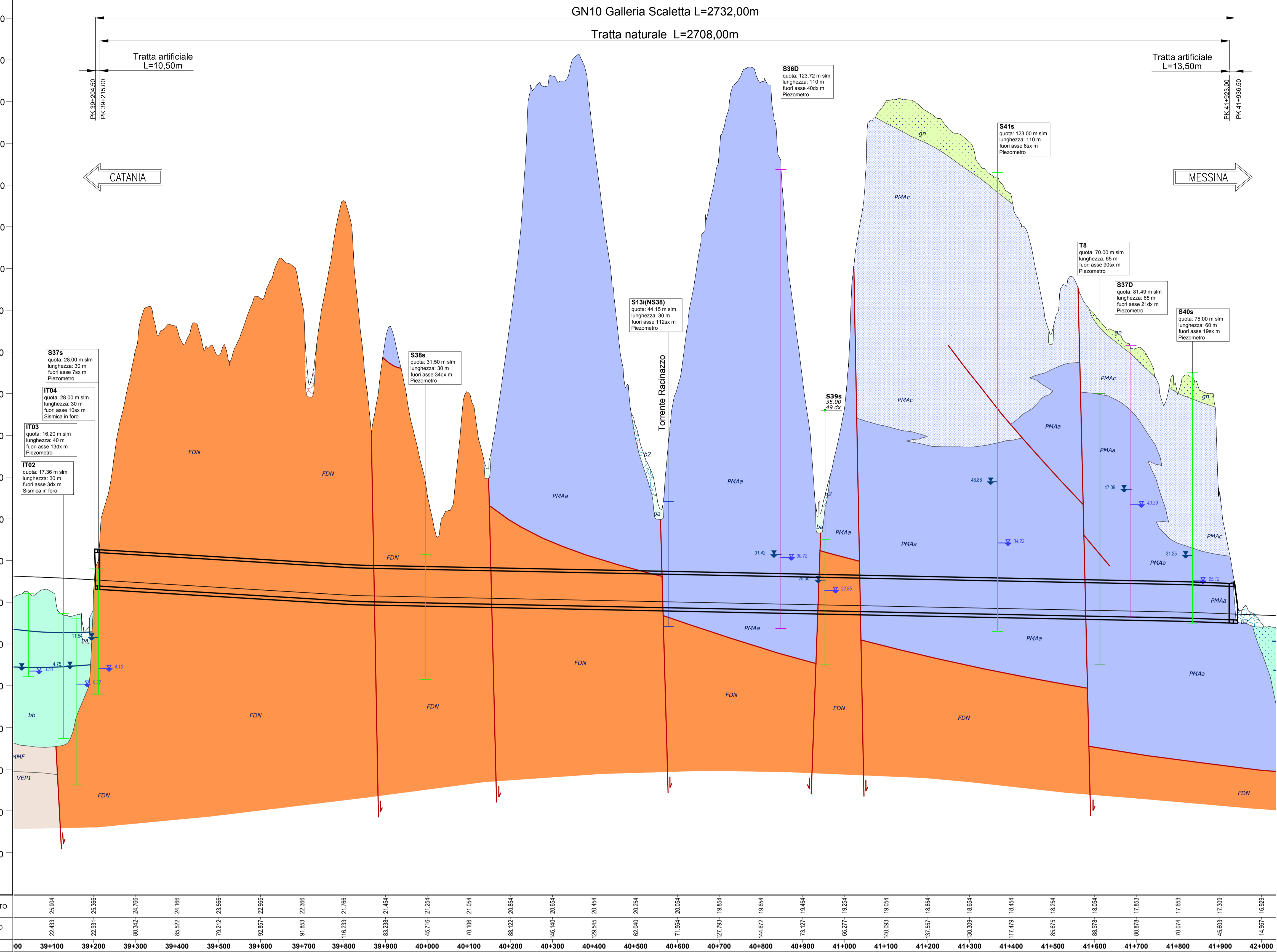


TABELLA RIEPILOGATIVA GALLERIA SCALETTA		
SEZIONI	% DI APPLICAZIONE	L (m)
Sezione di attacco CT	-	5.9
DC SB	A2	7.7
	B1	20.9
	B2	5.4
	C2	9.8
	C2v	25.0
C3v	22.2	
Sezione di attacco ME	-	5.9



**LEGENDA**

	(a) Ghiaie e sabbie limose		(h) Argillosi/Filidati/Metarenti e melassiti
	(b) Conglomerati		(i) Calcari/Calcari e Dolomi
	(c) Argille limose		(l) Calcari marnosi
	(d) Conglomerati		(m) Paragneis e micascisti
	(e) Argille e arenarie		(n) Metarenti/arenarie
	(f) Arenarie		(o) Argille scagliose

**Campagna indagini**

	<b>Sondaggi Sx</b>
	Campagna 2003
	Campagna 2005
	Campagna 2006
	Campagna 2013/14
	Campagna riferita ad altre opere

**Piezometri**

	Livello piezometrico massimo registrato
	Livello piezometrico minimo registrato

**NOTE**

- Contatti tettonici / faglie evidenti (a), incerti (b)
- Depositi di versante e/o di frana
- Nota Interregionale n. 28 "Lavori in sotterraneo. Scavo in terreni gristosi. Gradi 3a edizione"
- Ref. "Ritrazione Geologica-Idrogeologica" UO Geologia
- Spacings: Estreme Spacing 10%, Very severe Spacing 5%<4-10%, Severe Spacing 2.5%<4-5%, Fine support problems Minor Spacing <4-2.5%
- Condizione / Intervento: Prevalente, Eventuale

500  
5000

Q. R. = -50 m

QUOTE PROGETTO	QUOTE TERRENO	ETIMETRICHE
22.432	22.432	00
22.331	22.331	39+100
22.366	22.366	39+200
24.986	24.986	39+300
24.986	24.986	39+400
23.966	23.966	39+500
22.966	22.966	39+600
22.966	22.966	39+700
21.164	21.164	39+800
21.264	21.264	39+900
21.064	21.064	40+000
20.664	20.664	40+100
20.664	20.664	40+200
20.664	20.664	40+300
20.664	20.664	40+400
20.664	20.664	40+500
19.864	19.864	40+600
19.864	19.864	40+700
19.864	19.864	40+800
19.864	19.864	40+900
19.264	19.264	41+000
19.264	19.264	41+100
18.864	18.864	41+200
18.864	18.864	41+300
18.864	18.864	41+400
18.864	18.864	41+500
18.864	18.864	41+600
18.864	18.864	41+700
18.864	18.864	41+800
18.864	18.864	41+900
18.264	18.264	42+000

**FASE CONOSCITIVA**

**INTERFERENZE CONDOTTE (a)**

**STUDIO GEOLOGICO E IDROGEOLOGICO**

**STUDIO GEOTECNICO**

**ELEMENTI GEOLOGICI**

**ELEMENTI IDROGEOLOGICI**

**ELEMENTI GEOTECNICI**

**FASE DIAGNOSI**

**PREVISIONI SUL COMPORTAMENTO DELLA GALLERIA (METODO ADECO-RS)**

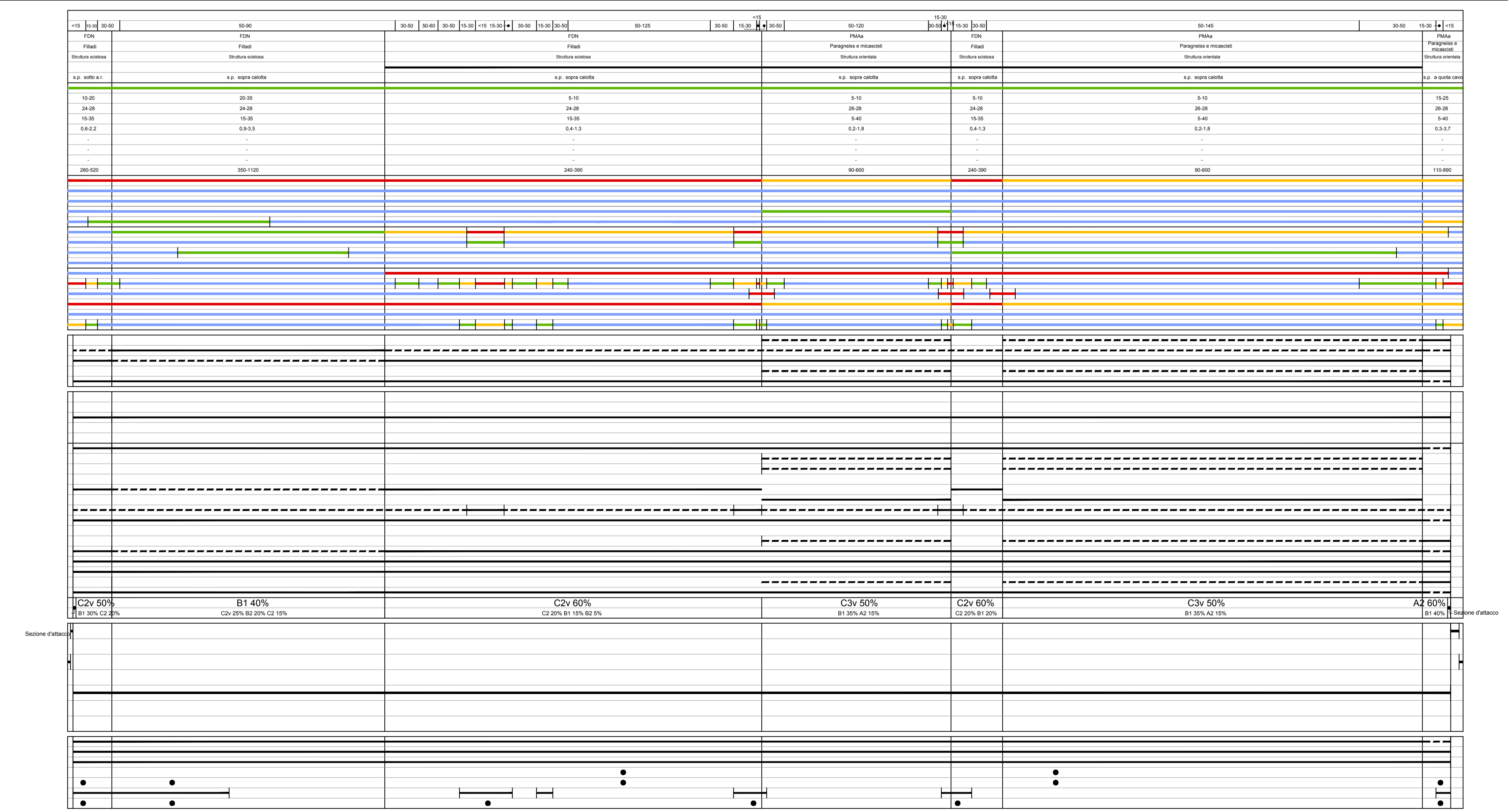
**FASE DI TERAPIA**

**TRADIZIONALE (b)**

**SEZIONE TIPO DI AVANZAMENTO**

**TIPOLOGIA OPERA**

**AVANZAMENTO TRADIZIONALE**



**NOTE**

- IL PROFILO GEOTECNICO E' RAPPRESENTATO IN ASSE SCALETTA

**COMMITTENTE:**

**RFI**  
Rete Ferroviaria Italiana  
Gruppo Ferrovie dello Stato Italiane

**PROGETTAZIONE:**

**ITALFERR**  
Gruppo Ferrovie dello Stato Italiane

**DIRETTRICE FERROVIARIA MESSINA - CATANIA - PALERMO UO GALLERIE**

**PROGETTO DEFINITIVO**

**RADDOPPIO DELLA TRATTA GIAMPILLIERI - FIUMEFREDDO Lotte 2: Taormina (e) - Giampillieri (e)**

**GALLERIA SCALETTA**

Profilo geotecnico

SCALA: 1:5000

COMMESSA	LOTTO	FASE	ENTE	TIPO DOC.	OPERA/DISCIPLINA	PROGR.	REV.
RS2S	02	D	07	F5	GN1000	001	B

Rev.	Descrizione	Redatto	Data	Verificato	Data	Approvato	Data	Autorizzato	Data
B	Consegna al CSLLP	[Signature]	15/01/2018	[Signature]	15/01/2018	[Signature]	15/01/2018	[Signature]	15/01/2018

File: K2520200750410000018 n. Elab.: 1699