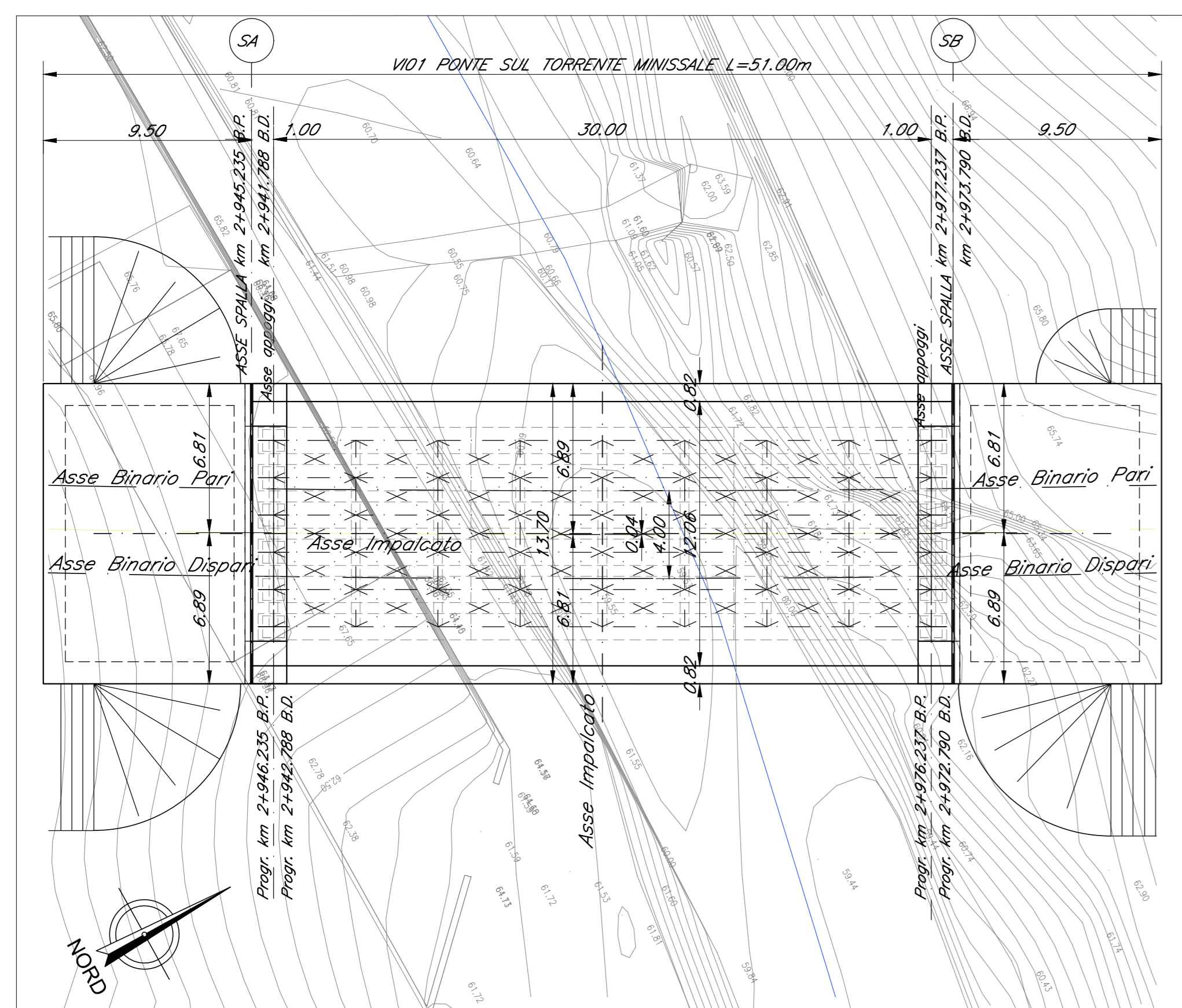
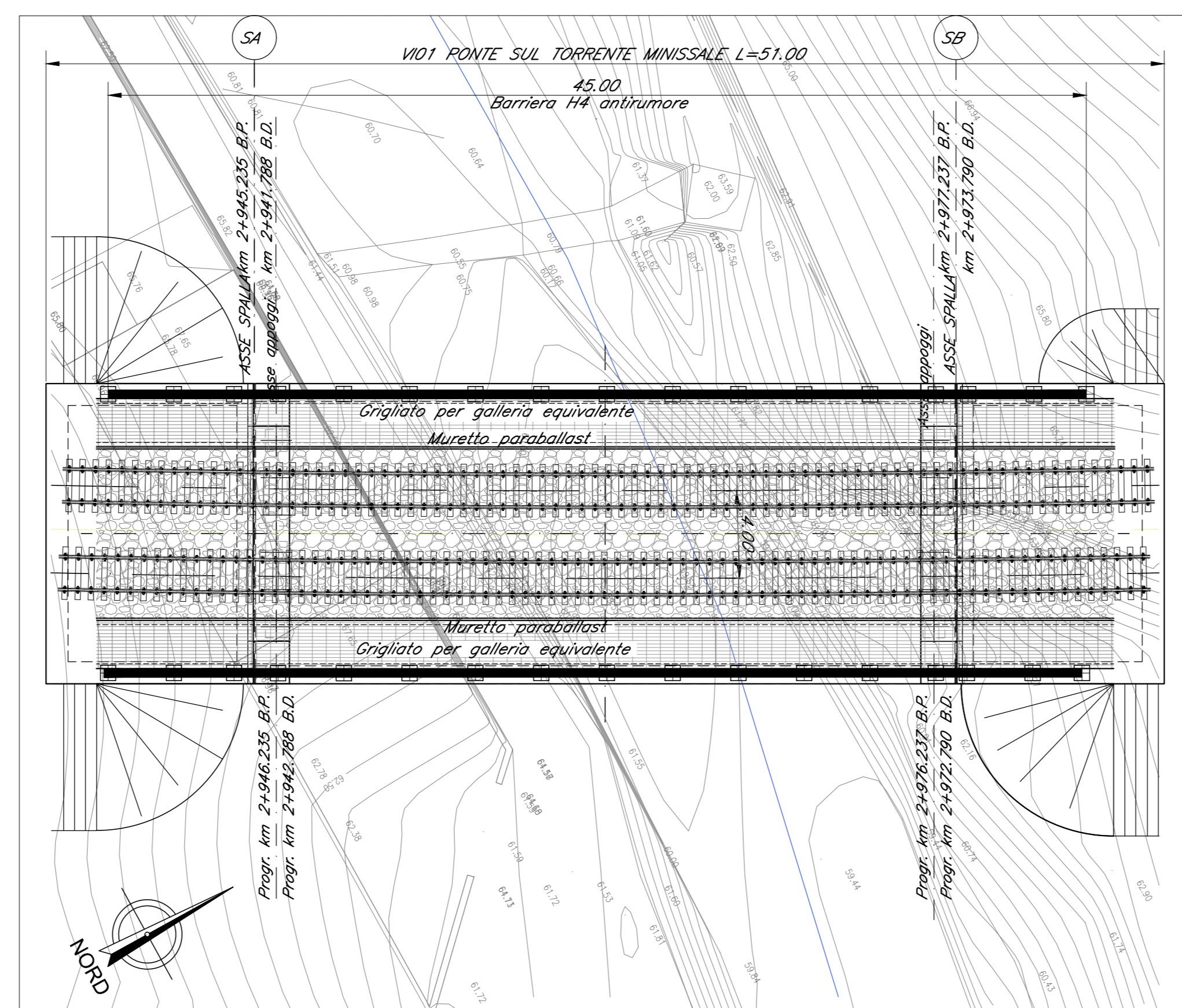


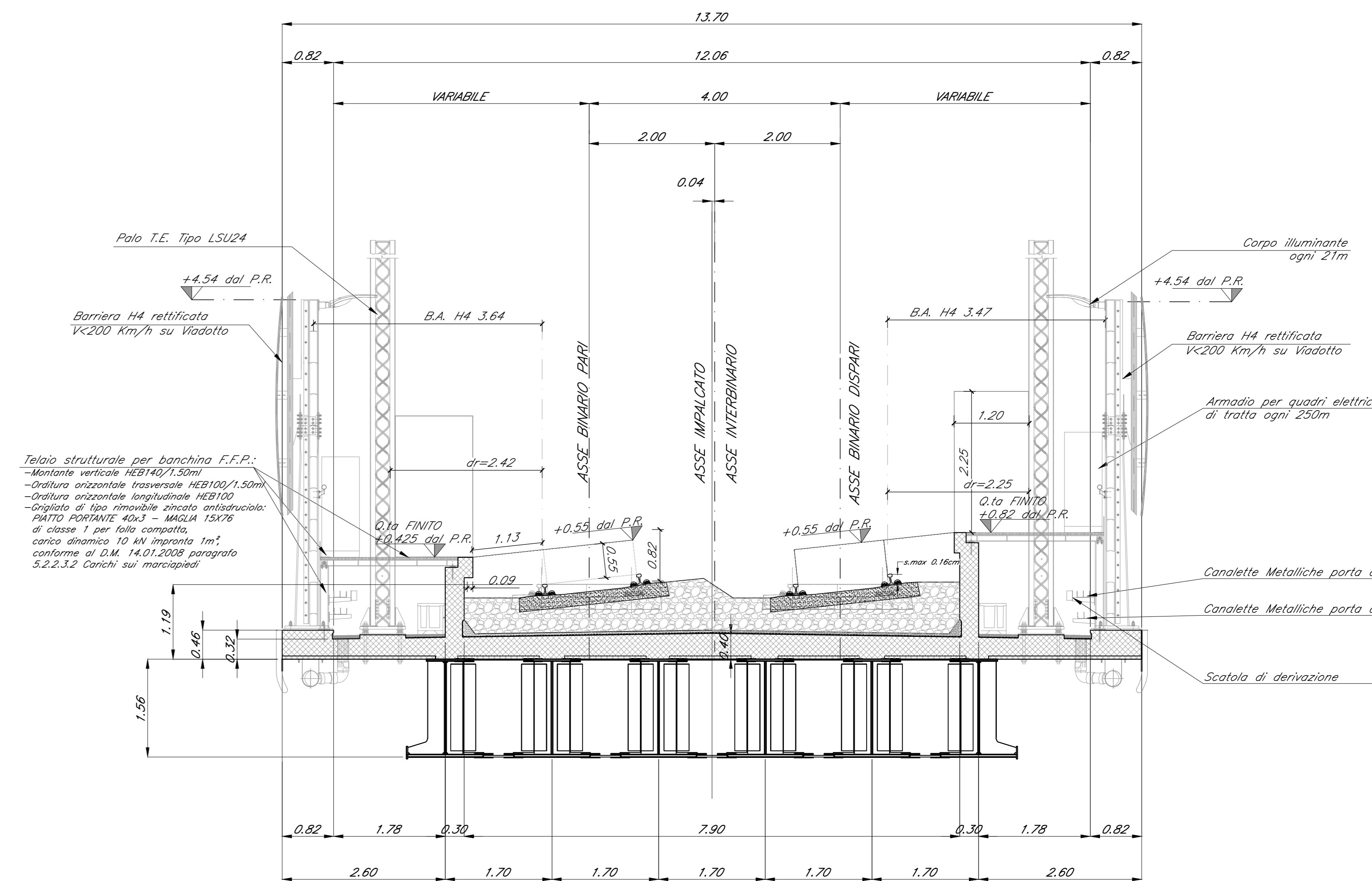
PIANTA TRAVI  
Scala 1:200



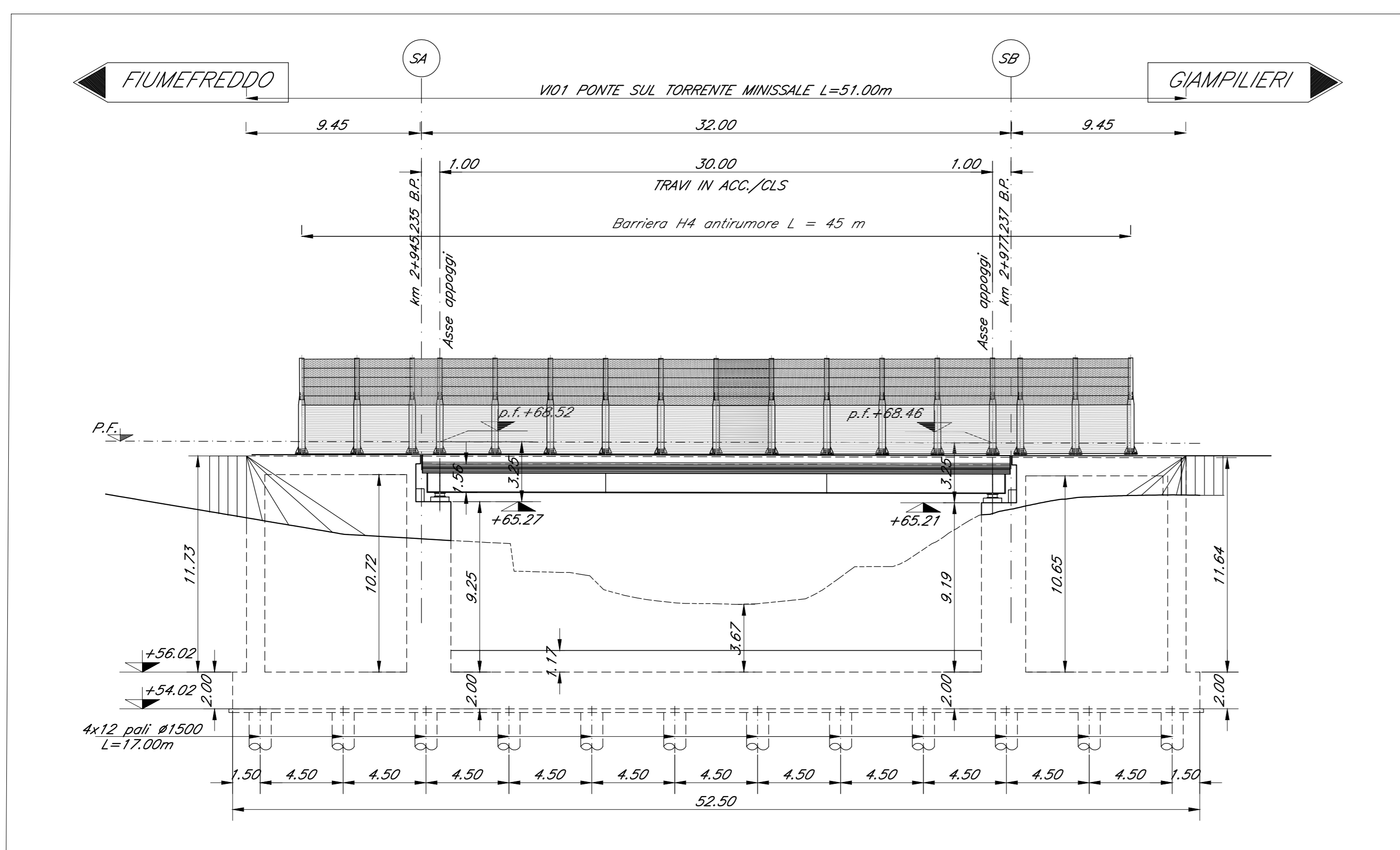
PIANTA IMPALCATO  
Scala 1:200



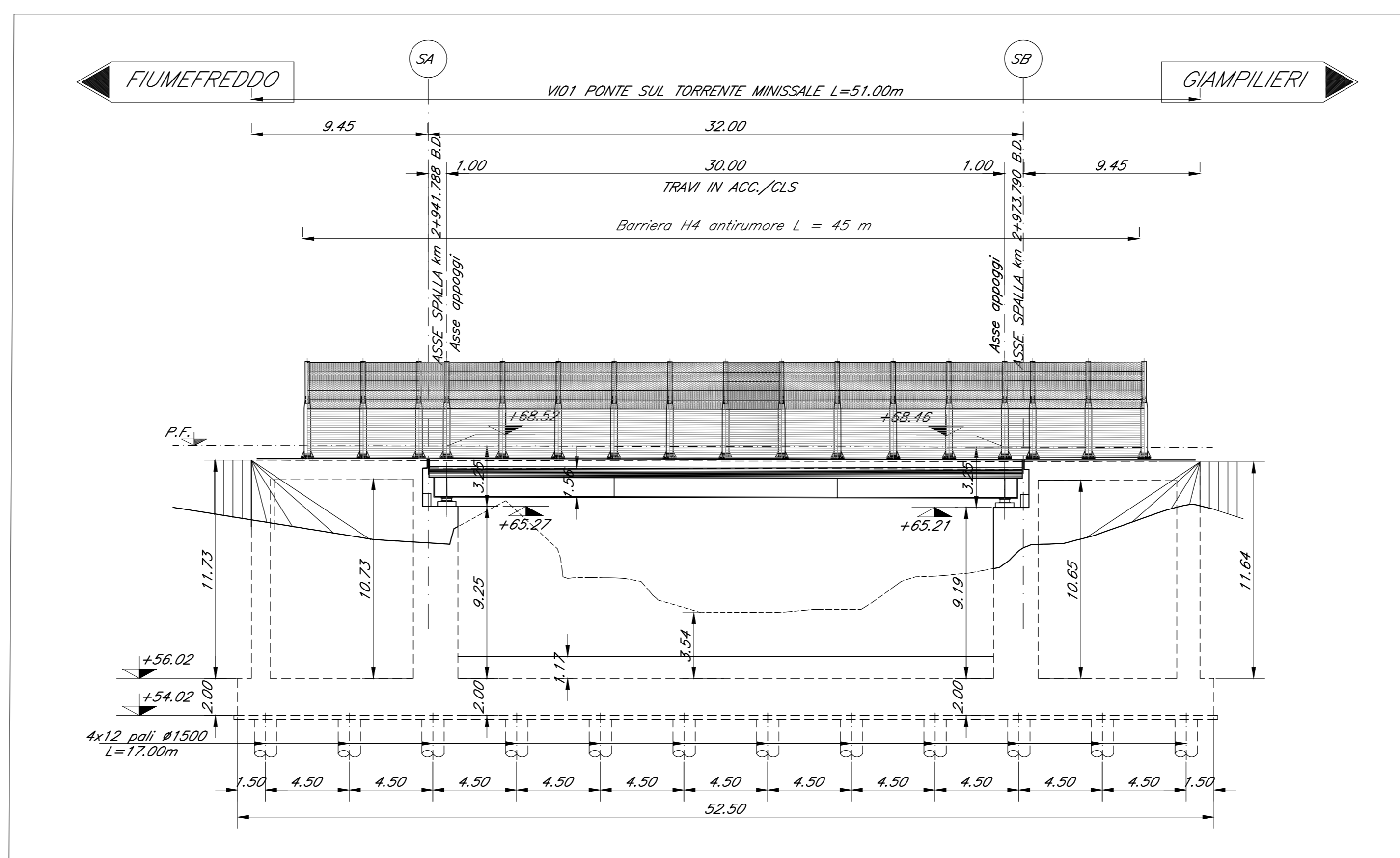
SEZIONE TIPO  
Scala 1:50



PROSPETTO BINARIO PARI  
Scala 1:200



PROSPETTO BINARIO DISPARI  
Scala 1:200



NOTA:

—LE SUPERFICIE A VISTA DELLE SPALLE DOVRANNO ESSERE RIVESTITE IN PIETRA LOCALE

NOTA:

—PER LE SISTEMAZIONI IDRAULICHE E PROFILATURA FINALE DELL'ALVEO DEVE FARSI RIFERIMENTO AGLI ELABORATI SPECIALISTICI.

COMMITTENTE:  
**RFI**  
Rete Ferroviaria Italiana  
GRUPPO FERROVIARIO DELLO STATO ITALIANE

PROGETTAZIONE:  
**ITALFERR**  
GRUPPO FERROVIARIO DELLO STATO ITALIANE

**DIRETTRICE FERROVIARIA MESSINA - CATANIA - PALERMO**  
**UO OPERE CIVILI E GESTIONE DELLE VARIANTI**

**PROGETTO DEFINITIVO**

**RADDOPPIO DELLA TRATTA GIAMPILIERI - FIUMEFREDDO**  
**Lotto 1: Fiumefreddo (I) - Taormina (I) / Letojanni**

**PONTE SUL TORRENTE MINISSALE**  
Pianta impalcato, Pianta travi, Prospetti, Sezione tipo

SCALA:  
1:200/1:50

COMMESSA LOTTO FASE ENTE TIPO DOC. OPERA/DISCIPLINA PROGR. REV.

RS2S 01 D 09 PZ V110100 001 B

Revis.	Descrizione	Redatto	Data	Verificato	Data	Approvato	Data	Autorizzato	Data
A	Emissione esecutiva	CP Studio	Ottobre 2011	A. Ferri	Ottobre 2011	P. Carissimi	Ottobre 2011	A. Ferri	11/01/2018
B	Emissione esecutiva	CP Studio	Genno. 2018	A. Ferri	Genno. 2018	P. Carissimi	Genno. 2018	A. Ferri	11/01/2018