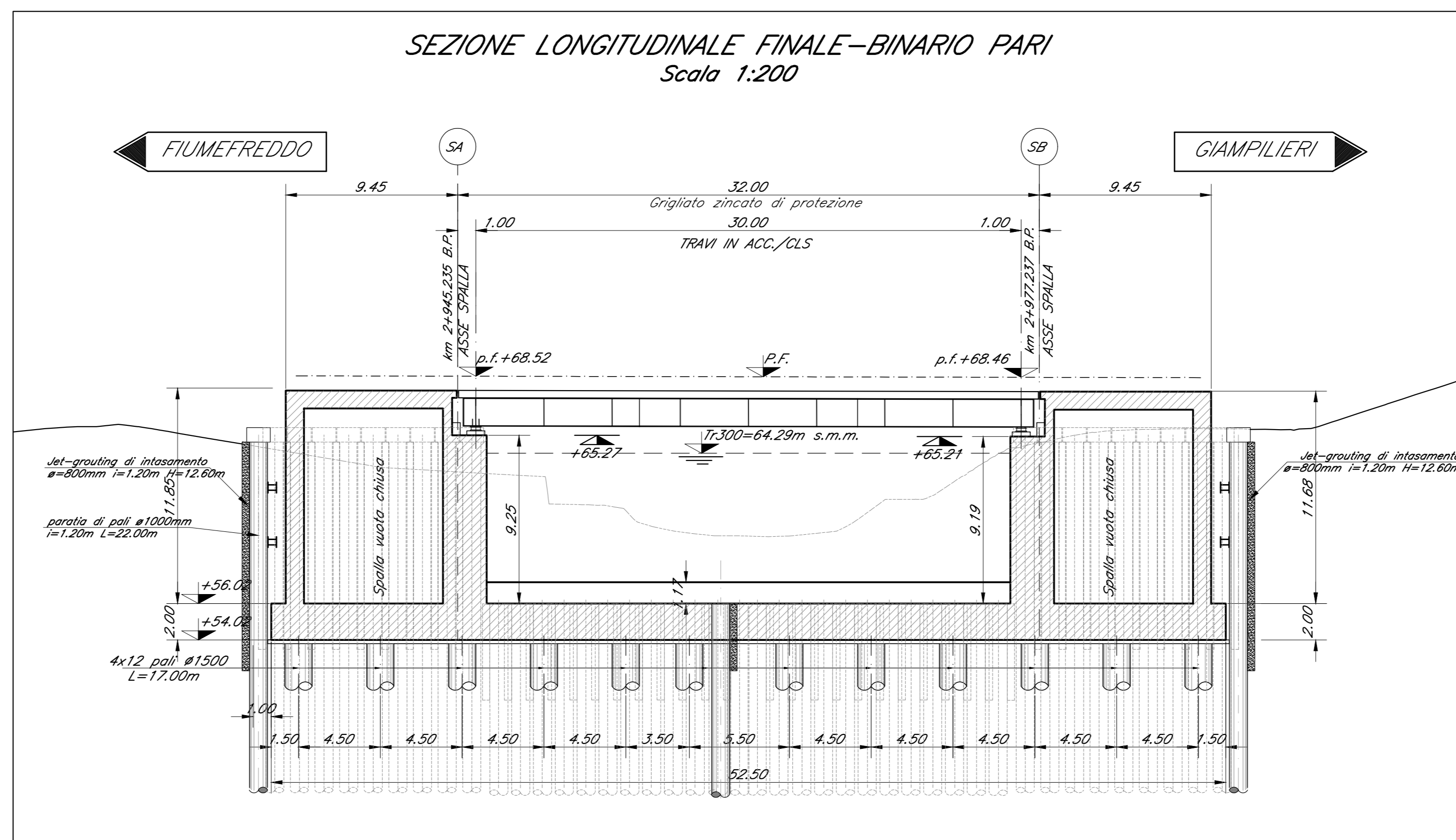
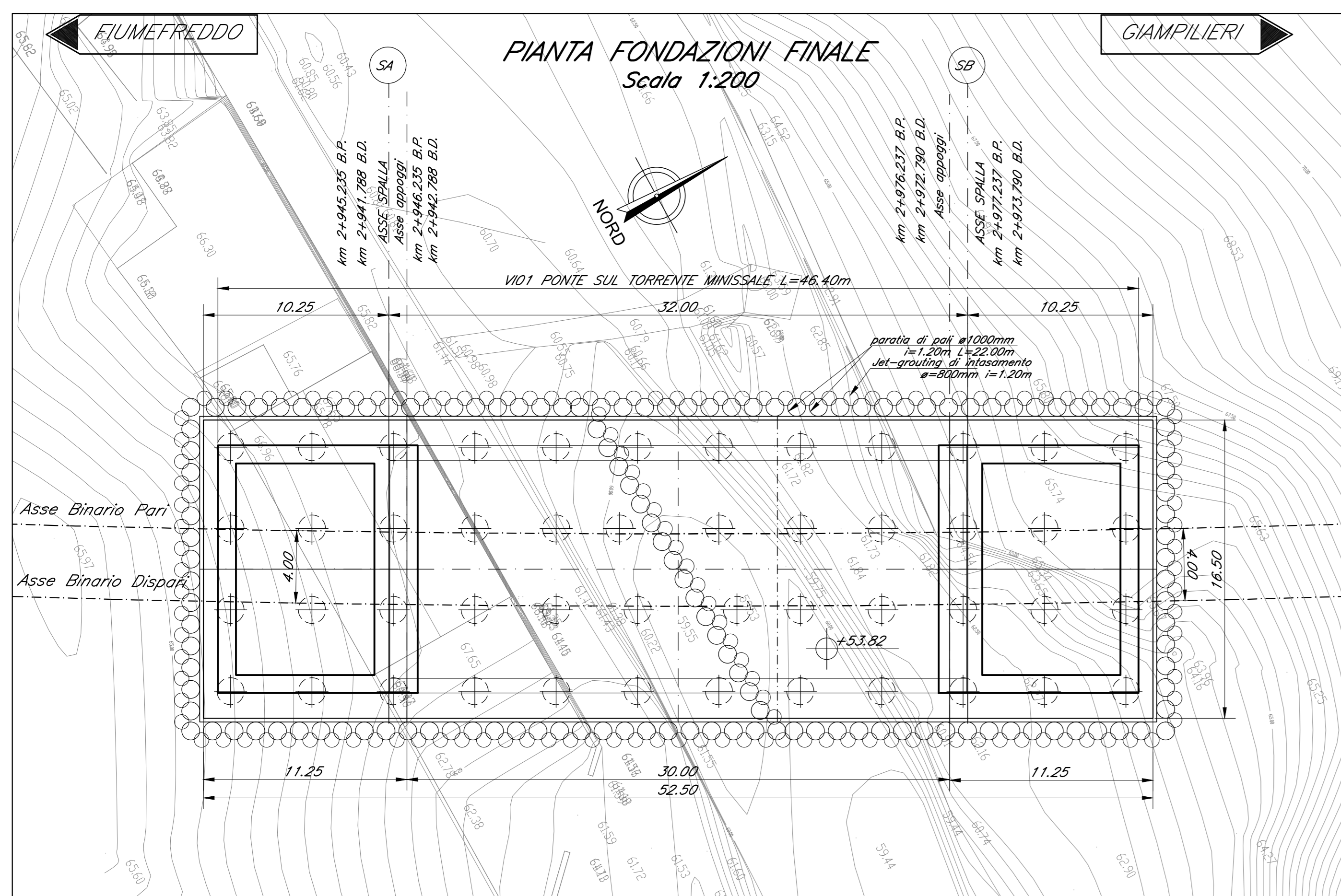
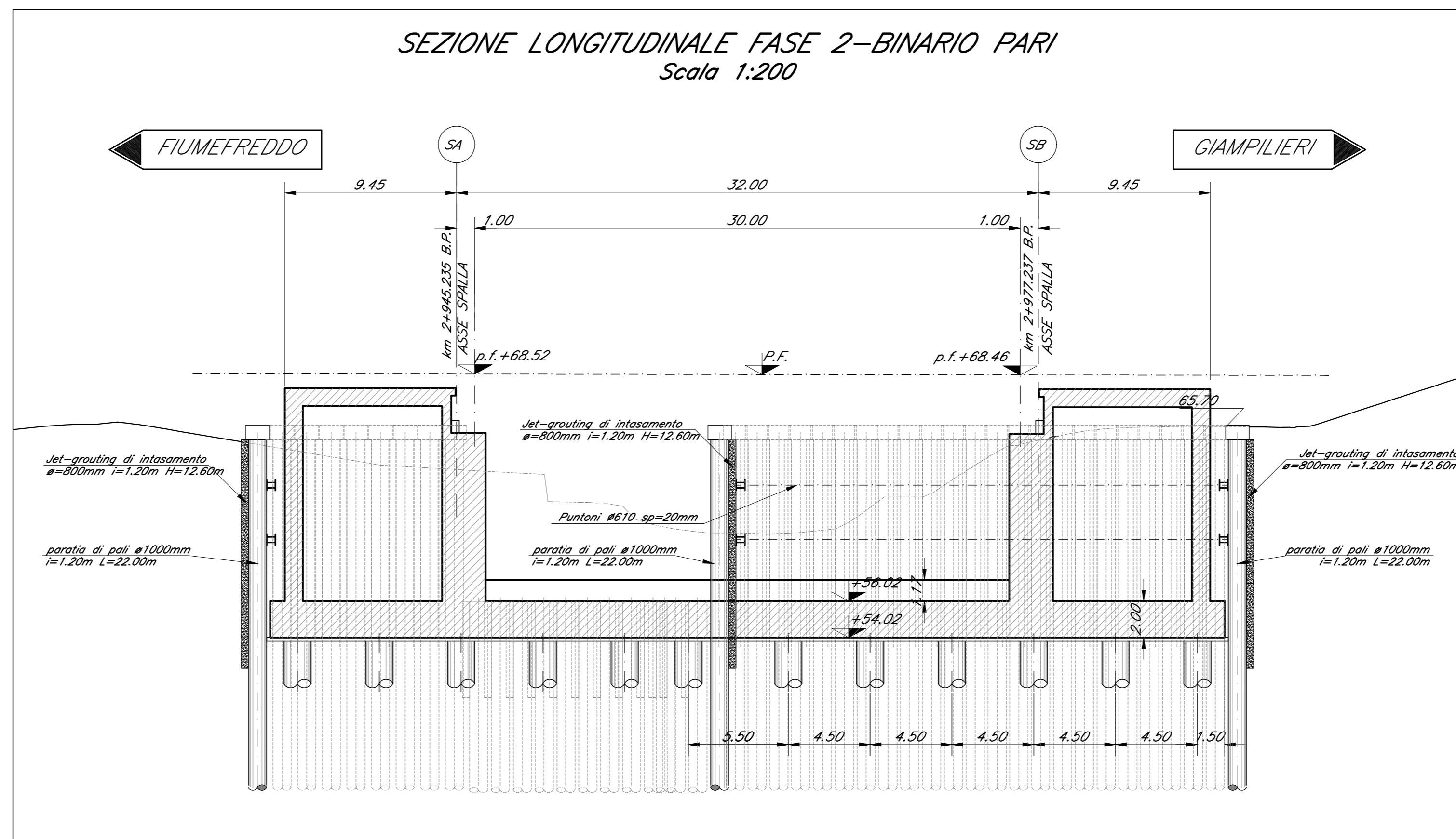
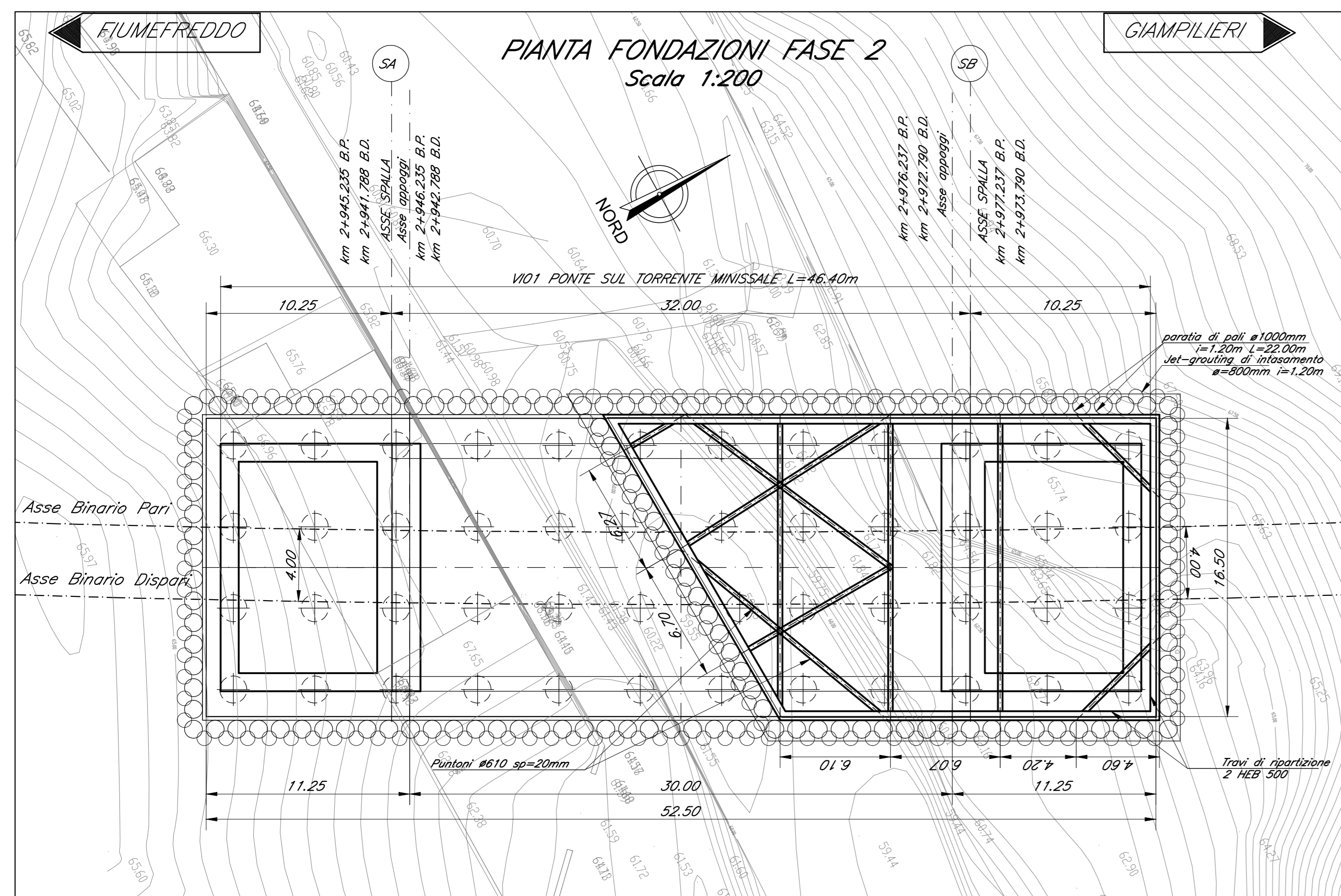


NOTA:
-LO SPAZIO INTERCLUSO TRA LA PARATE DI PALI E I MURI PERIMETRALI DELLE SPALLE DEVE ESSERE RIEMPIUTO IN CLS MAGRO FINO A QUOTA 65.30m



COMMITTENTE:
RFI
GRUPPO FERROVIARIO ITALIANO

PROGETTAZIONE:
ITALFERR
GRUPPO FERROVIE DELLO STATO ITALIANE

DIRETTRICE FERROVIARIA MESSINA - CATANIA - PALERMO
UO OPERE CILI E GESIONE DELLE VARIANTI

PROGETTO DEFINITIVO

RADDOPPIO DELLA TRATTA GIAMPILIERI - FIUMEFREDDO
Lotto 1: Fiumefreddo (I) - Taormina (I) / Letojanni

PONTE SUL TORRENTE MINISSALE
Fondazioni, scavi, opere provvisoriali

SCALA:
1:200

COMMESSA LOTTO FASE ENTE TIPO DOC. OPERA/DISCIPLINA PROGR. REV.

RS2S 01 D 09 P9 V10100 001 B

Revis.	Descrizione	Redatto	Data	Verificato	Data	Approvato	Data	Autorizzato	Data
A	Emissione esecutiva	CP Studio	Ottobre 2017	A. Feni	Ottobre 2017	P. Castesini	Ottobre 2017	A. Feni	Settembre 2018
B	Emissione esecutiva	CP Studio	Gen. 2018	A. Feni	Gen. 2018	P. Castesini	Gen. 2018	A. Feni	Settembre 2018