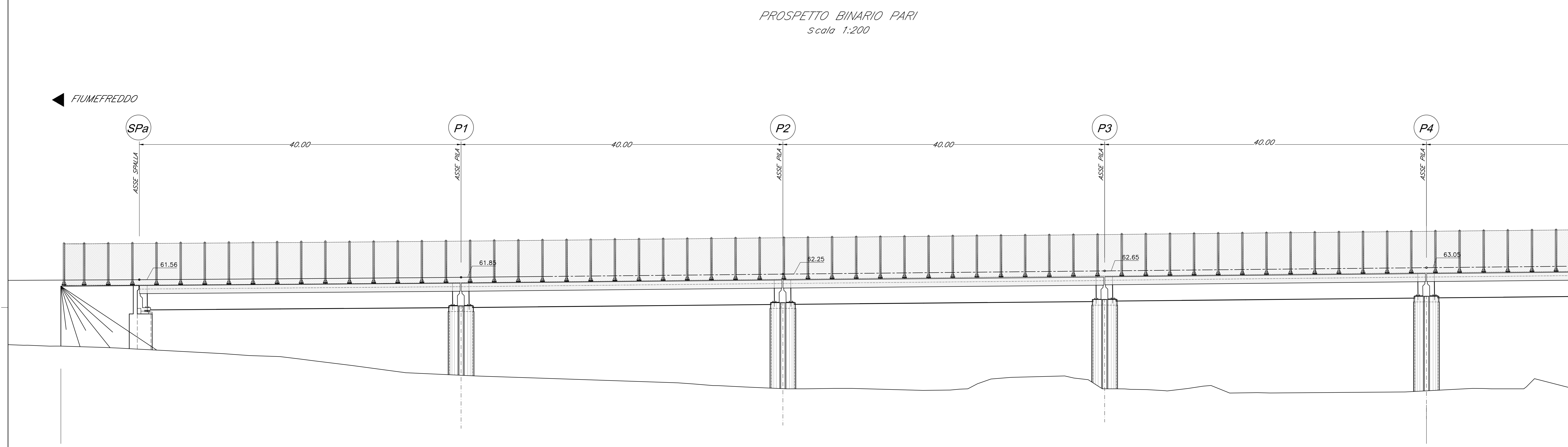
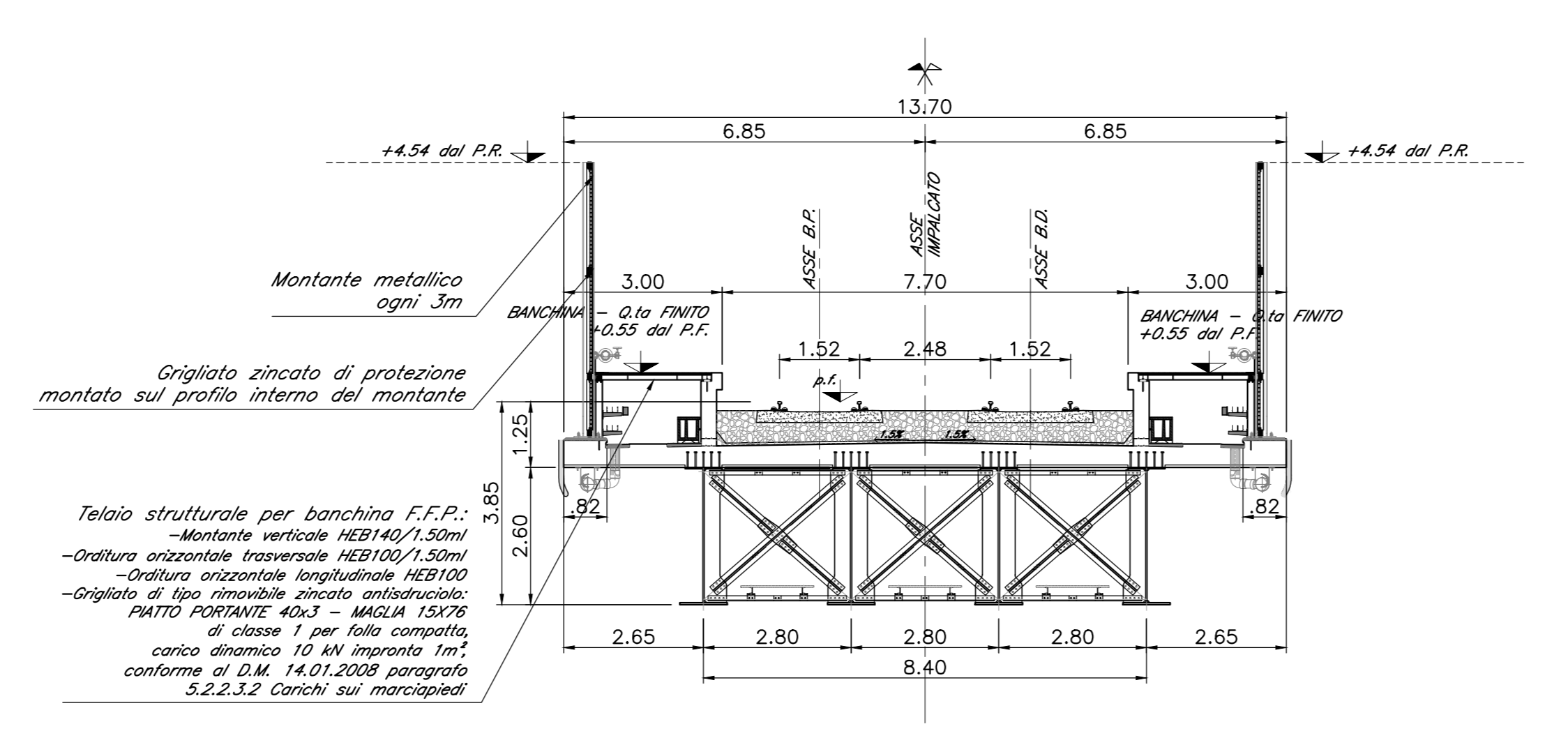


NOTE:  
 -LE SUPERFICI A VISTA DELLE SPALLE DOVRANNO ESSERE RIVESTITE IN PIETRA LOCALE  
 -LE SCALE DI DISCESA DALL' IMPALCATO AI PULVINI DEVONO ESSERE PREVISTI IN CORRISPONDENZA DELLE PILE: P2-P4-P6-P8-P9-P11-P13-P15-P17-P19-P21  
 -PER LE SISTEMAZIONI IDRAULICHE E PROFILATURA FINALE DELL'ALVEO DEVE FARSI RIFERIMENTO AGLI ELABORATI SPECIALISTICI.



SEZIONE TIPO CON BANCHINA F.F.P. Scala 1:100



COMMITTENTE:  
**RFI**  
 RETE FERROVIARIA ITALIANA  
 GRUPPO FERROVIE DELLO STATO ITALIANE

PROGETTAZIONE:  
**ITALFERR**  
 GRUPPO FERROVIE DELLO STATO ITALIANE

**DIRETTRICE FERROVIARIA MESSINA - CATANIA - PALERMO**  
**U.O. OPERE CIVILI E DELLE GESTIONE VARIANTI**

**PROGETTO DEFINITIVO**

**RADDOPPIO DELLA TRATTA GIAMPILIERI - FIUMEFREDDO**  
**Lotto 1: Fiumefreddo (I) - Taormina (I) / Letojanni**

**VI02 - VIADOTTO ALCANTARA**  
 Pianta travi, Pianta impalcato, Prospetto binario pari, Sezioni tipo - tav.1 di 6

SCALA: 1:200/1:100

Revis.	Descrizione	Redatto	Data	Verificato	Data	Approvato	Data	Autorizzato	Data
A	Emissione esecutiva	CP Studio	Ottobre 2017	A. Ferri	Ottobre 2017	P. Carlesimo	Ottobre 2017	A. Ferri	Ottobre 2017
B	Emissione esecutiva	CP Studio	Gen. 2018	A. Ferri	Gen. 2018	P. Carlesimo	Gen. 2018	A. Ferri	Gen. 2018

File: RS2801D08P2VI02000018.dwg