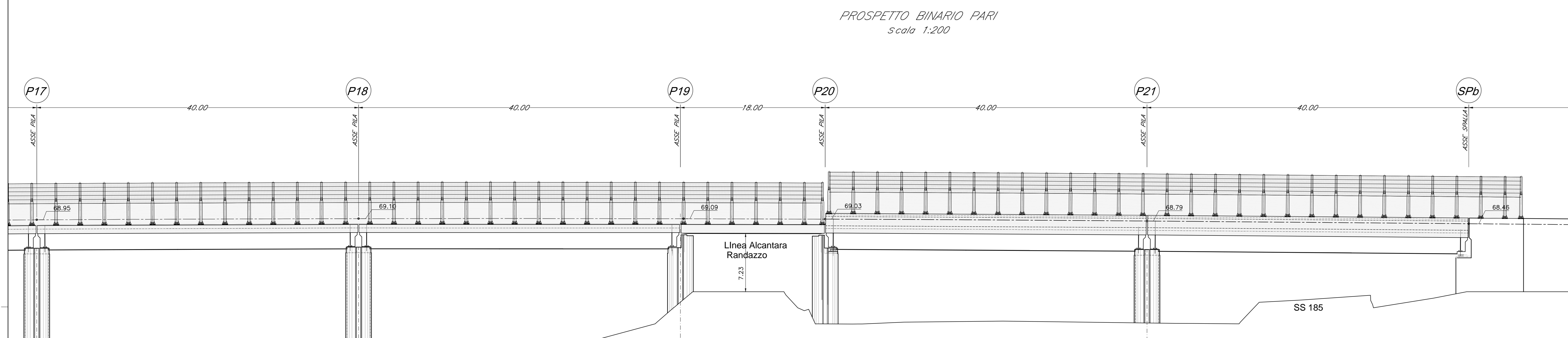
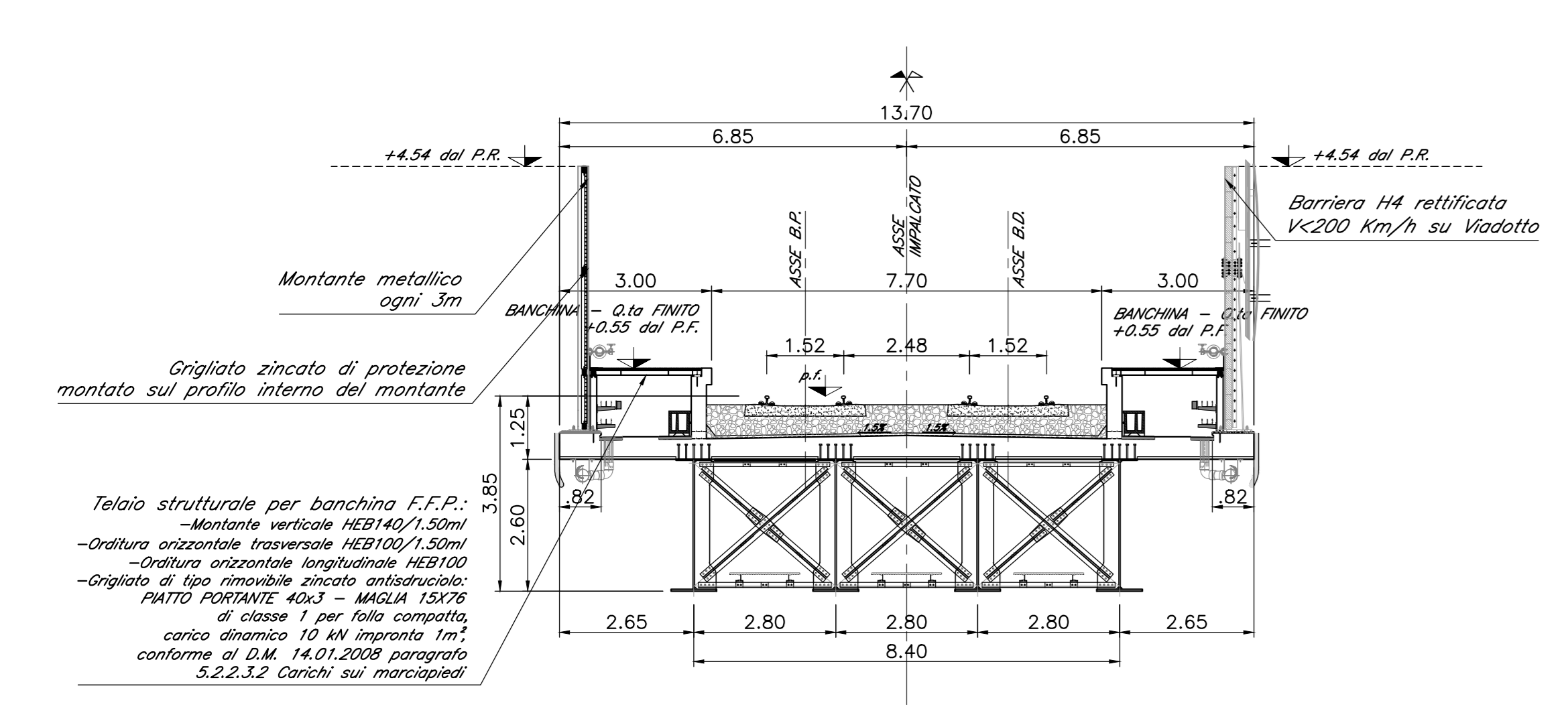


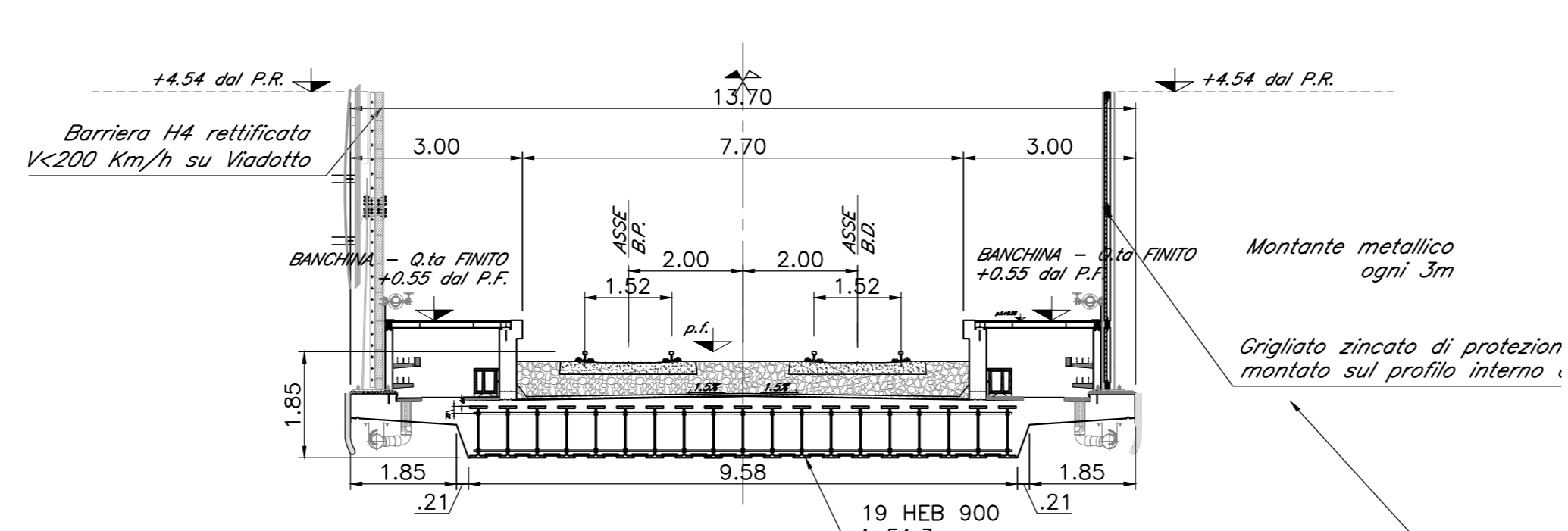
NOTE:
 -LE SUPERFICI A VISTA DELLE SPALLE DOVRANNO ESSERE RIVESTITE IN PIETRA LOCALE
 -LE SCALE DI DISCESA DALL' IMPALCATO AI PULVINI DEVONO ESSERE PREVISTI IN CORRISPONDENZA DELLE PILE:
 P2-P4-P6-P8-P9-P11-P13-P15-P17-P19-P21
 -PER LE SISTEMAZIONI IDRAULICHE E PROFILATURA FINALE DELL'ALVEO DEVE FARSÌ RIFERIMENTO AGLI ELABORATI SPECIALISTICI.



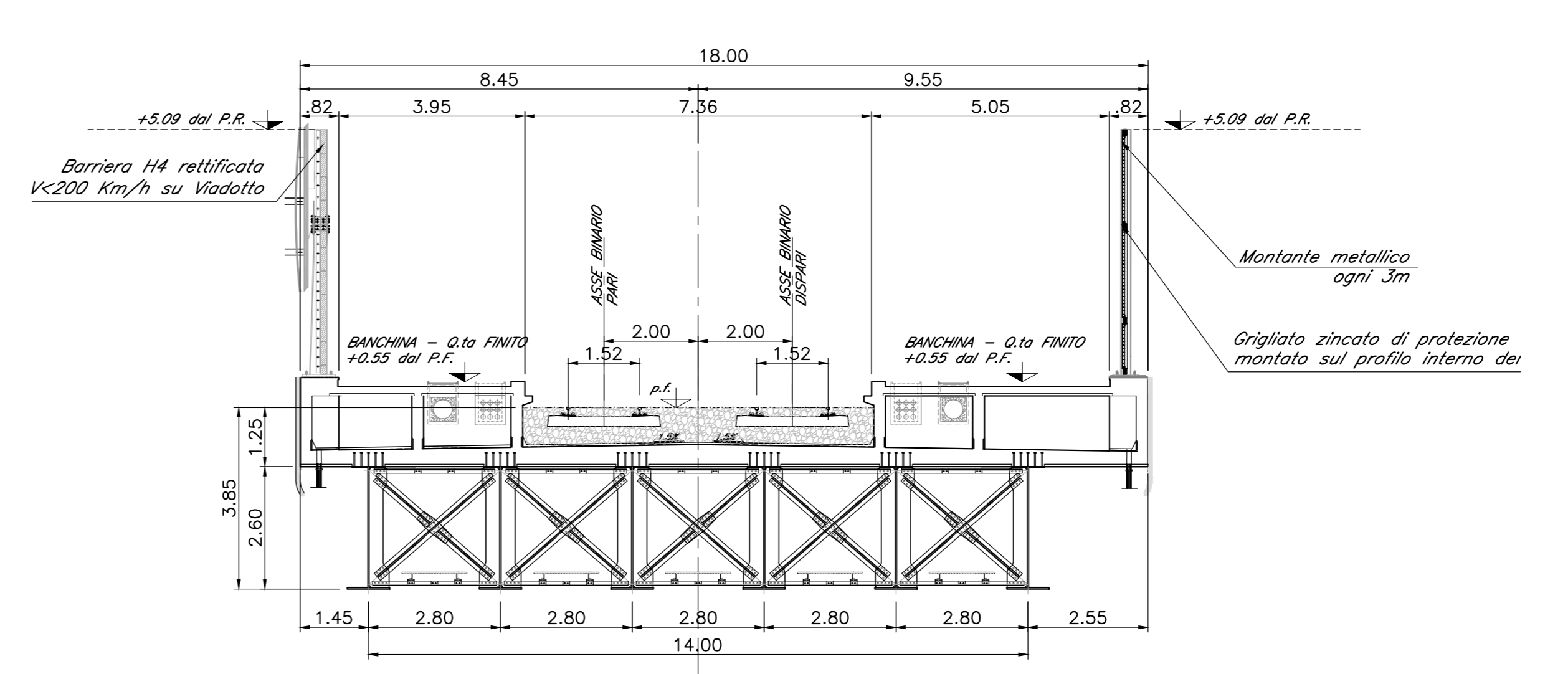
SEZIONE TIPO CON BANCHINA F.F.P.
 Scala 1:100



SEZIONE TIPO TRAVI INCORPORATE
 scala 1:100



SEZIONE TIPO CON BANCHINA
 Scala 1:100



COMMITTENTE:

 GRUPPO FERROVIARIA ITALIANA

PROGETTAZIONE:

 GRUPPO FERROVIARIO ITALIANO

DIRETTRICE FERROVIARIA MESSINA - CATANIA - PALERMO
 U.O. OPERE CIVILI E DELLE GESTIONE VARIANTI

PROGETTO DEFINITIVO

RADDOPPIO DELLA TRATTA GIAMPILIERI - FIUMEFREDDO
 Lotto 1: Fiumefreddo (I) - Taormina (I) / Letojanni

VI02 - VIADOTTO ALCANTARA
 Pianta travi, Pianta impalcato, Prospetto binario pari, Sezioni tipo - tav.6 di 6

SCALA: 1:200/1:100

COMMESSA	LOTTO	FASE	ENTE	TIPO DOC.	OPERA/DISCIPLINA	PROGR.	REV.
RS2S	01	D	09	PZ	VI02000	002	B

Revis.	Descrizione	Redatto	Data	Verificato	Data	Approvato	Data	Autorizzato	Data
A	Emissione esecutiva	CP Studio	Ottobre 2017	A. Ferri	Ottobre 2017	P. Carlesimo	Ottobre 2017		
B	Emissione esecutiva	CP Studio	Gen. 2018	A. Ferri	Gen. 2018	P. Carlesimo	Gen. 2018		