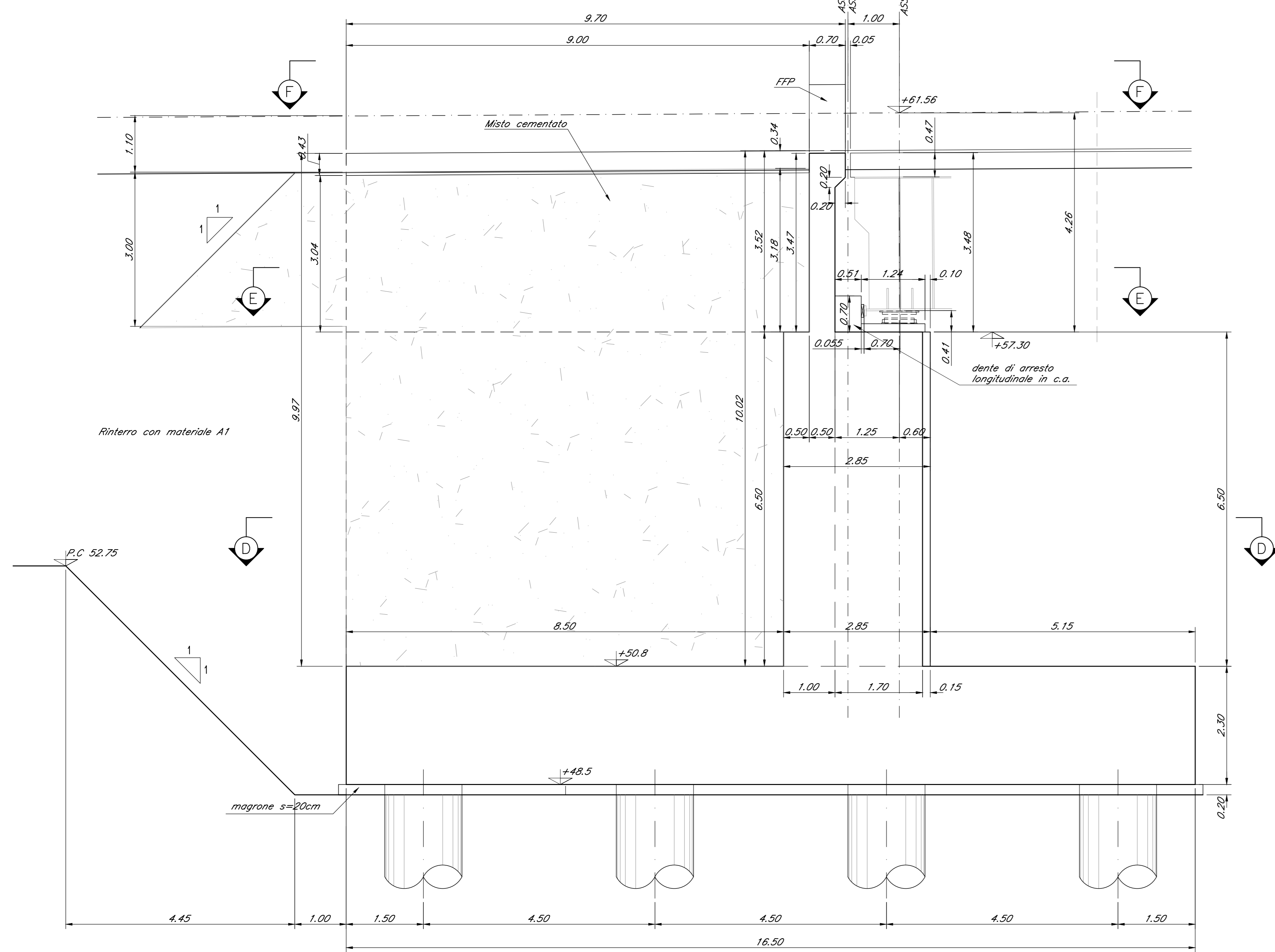
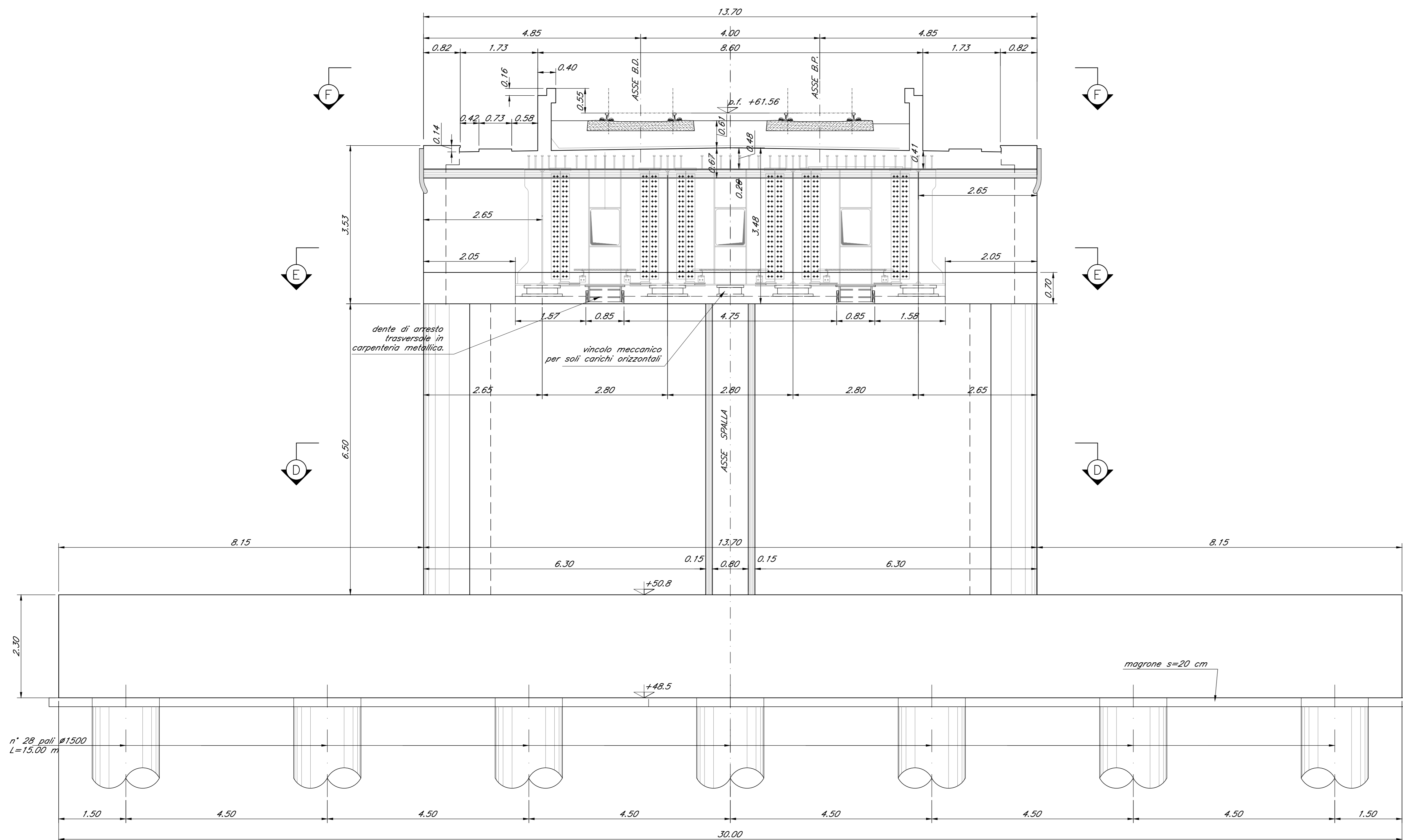


SEZIONE A-A  
Scala 1:50

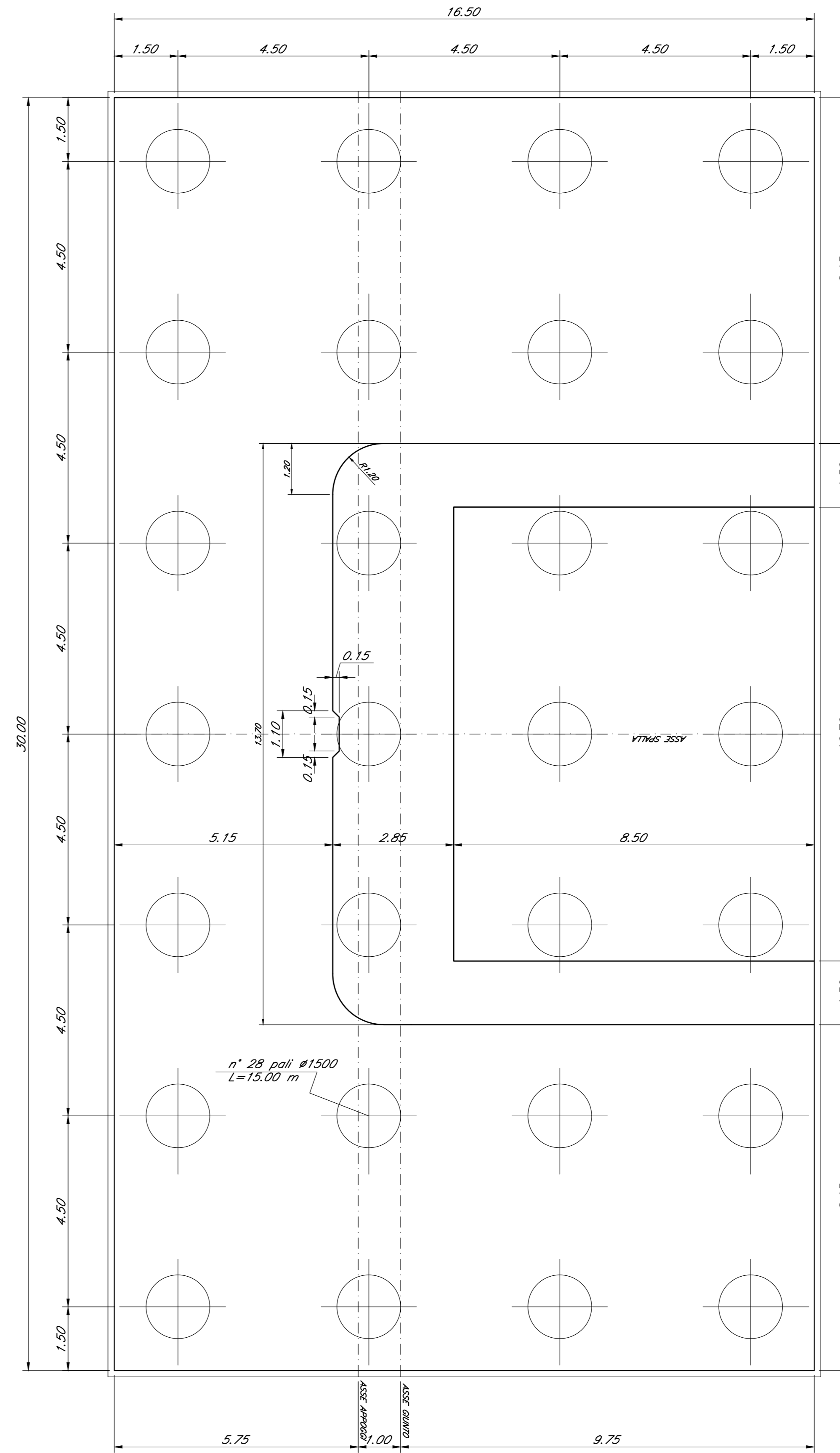
CARPENTERIA SPALLA A  
Scala 1:50



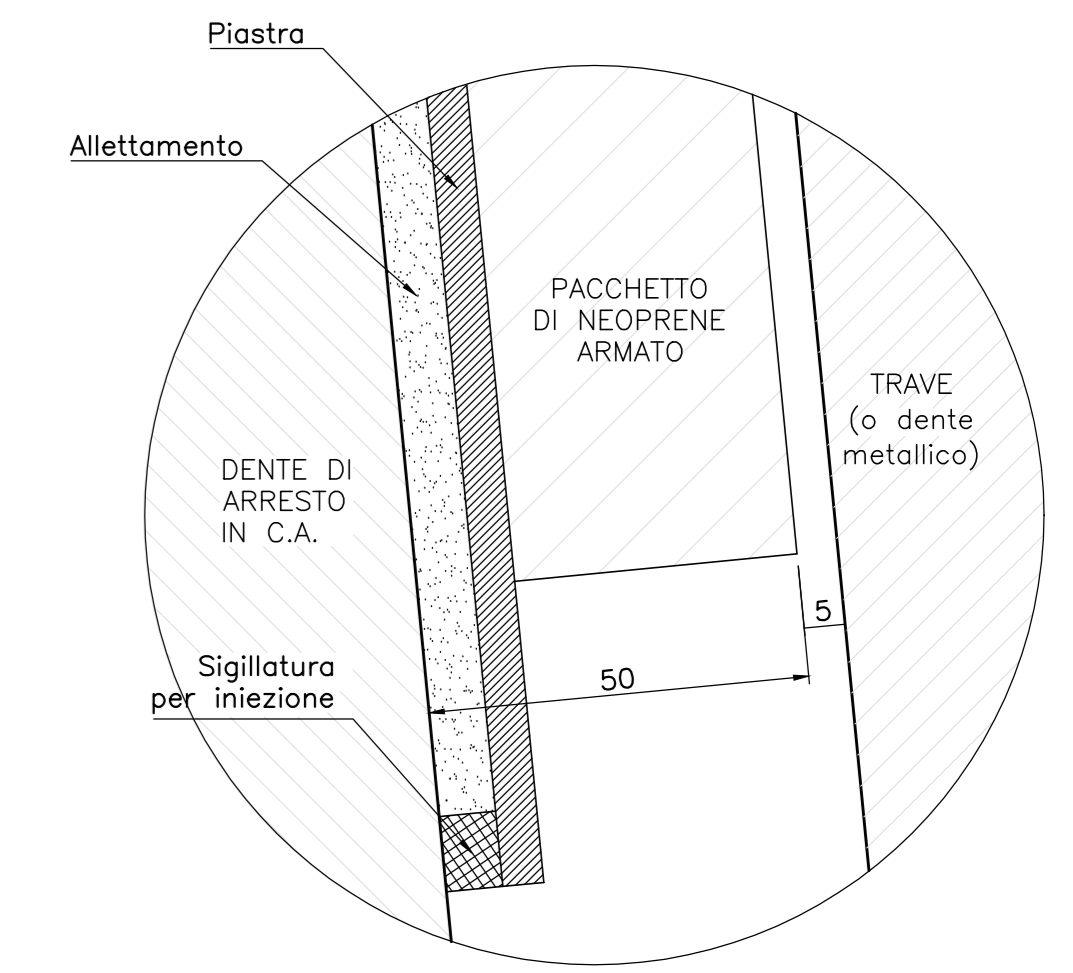
PROSPETTO B-B  
Scala 1:50



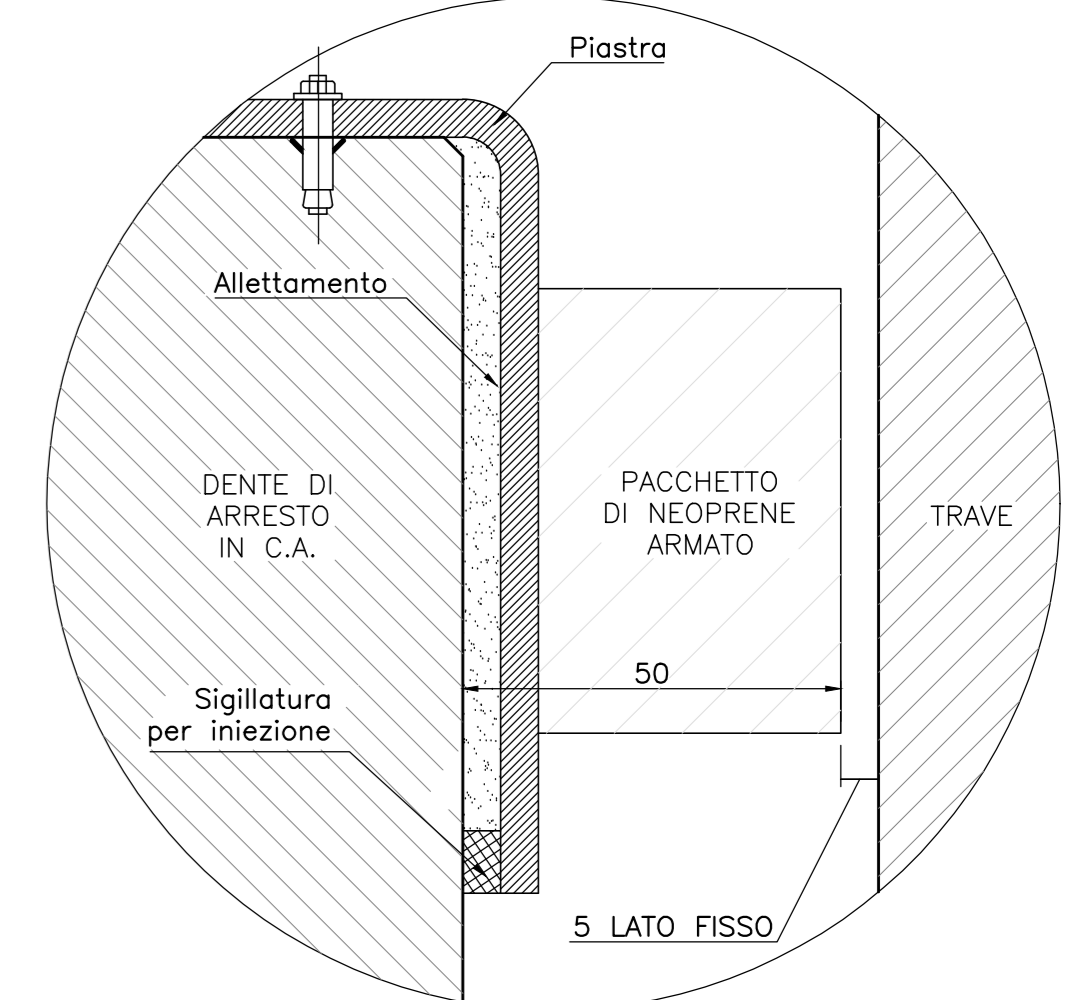
SEZIONE D-D  
Scala 1:75



DETTAGLIO RITEGNO TRASVERSALE



DETTAGLIO RITEGNO LONGITUDINALE



Nota:  
Le quote dei battenti sono indicate e andranno verificate con l'altezza effettiva degli apparecchi di appoggio

COMMITTENTE:  
**RFI**  
RISTORANTE FERROVIARIA ITALIANA  
GRUPPO FERROVIE DELLO STATO ITALIANE

PROGETTAZIONE:  
**ITALFERR**  
GRUPPO FERROVIE DELLO STATO ITALIANE

DIRETTRICE FERROVIARIA MESSINA - CATANIA - PALERMO  
U.O. OPERE CIVILI E GESTIONE DELLE VARIANTI

PROGETTO DEFINITIVO

RADDOPPIO DELLA TRATTA GIAMPILIERI - FIUMEFREDDO  
Lotto 1: Fiumefreddo (I) - Taormina (I) / Letojanni

VI02 - VIADOTTO ALCANTARA  
Carpenteria Spalla A - tav. 1 di 2

Revis.	Descrizione	Redatto	Data	Verificato	Data	Approvato	Data	Autorizzante	Data
A	Emissione Esecutiva	SETTECO	Gen. 2018	A.Ferr.	Gen. 2018	[Signature]	Gen. 2018	[Signature]	Gen. 2018