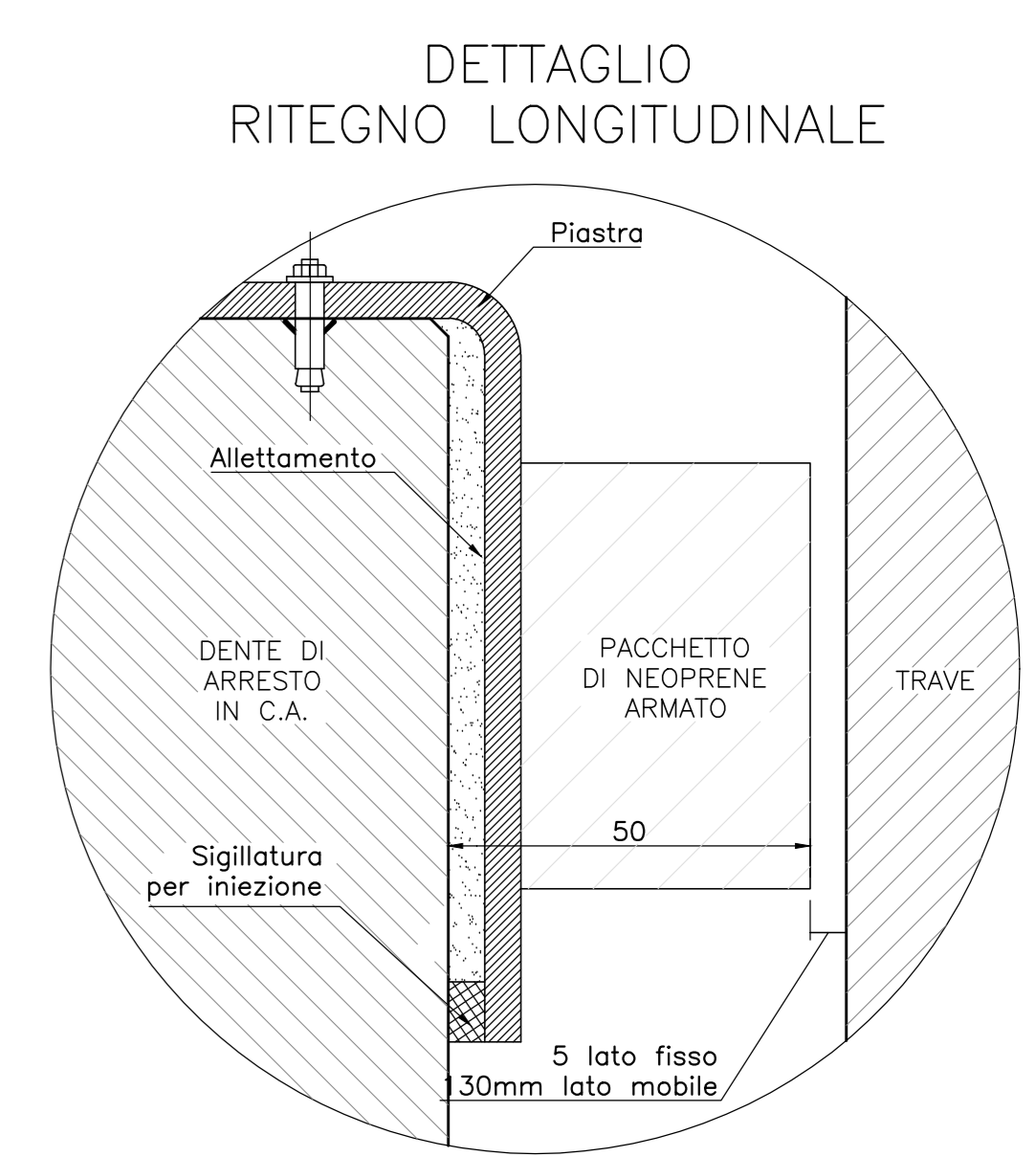
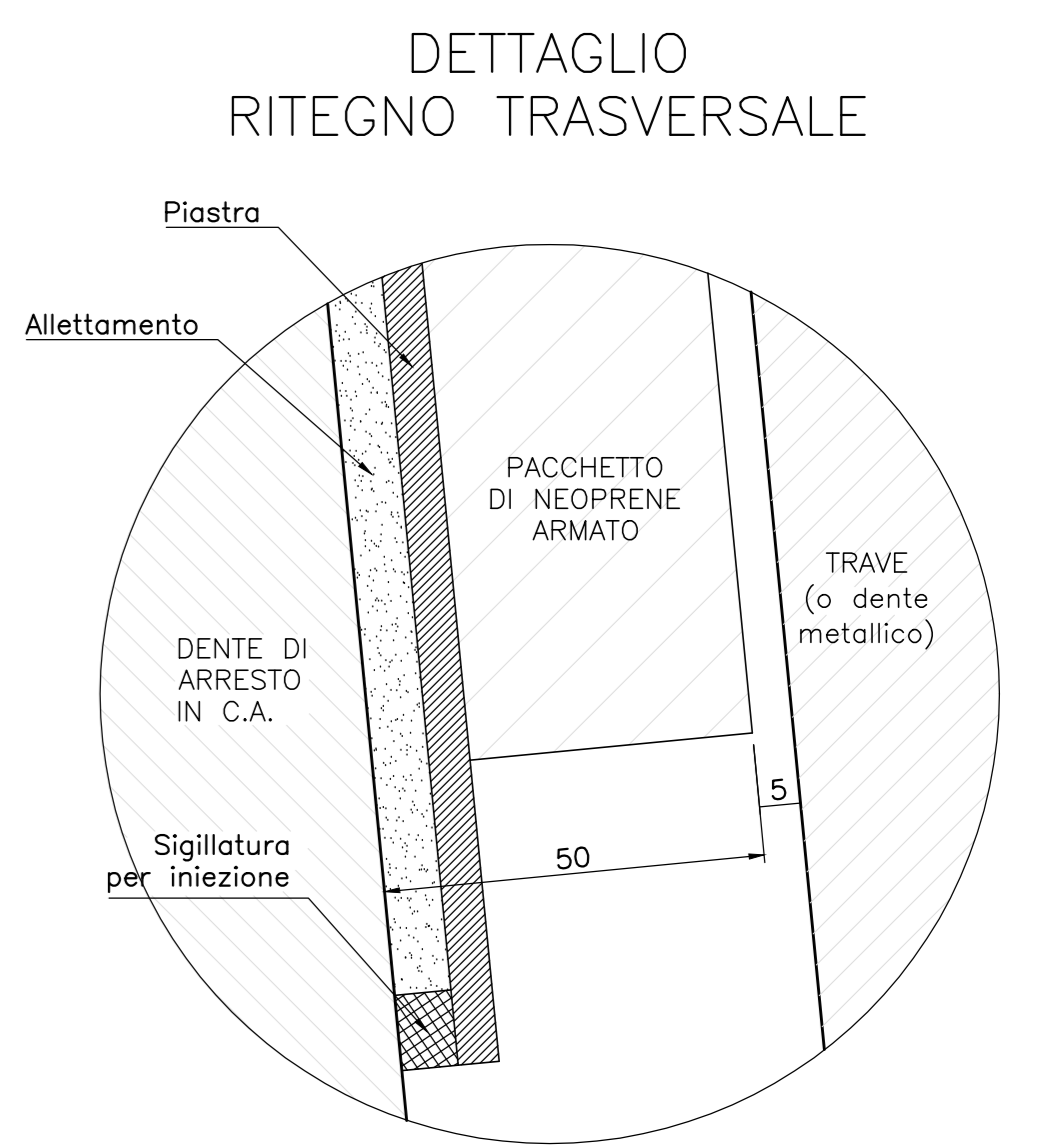
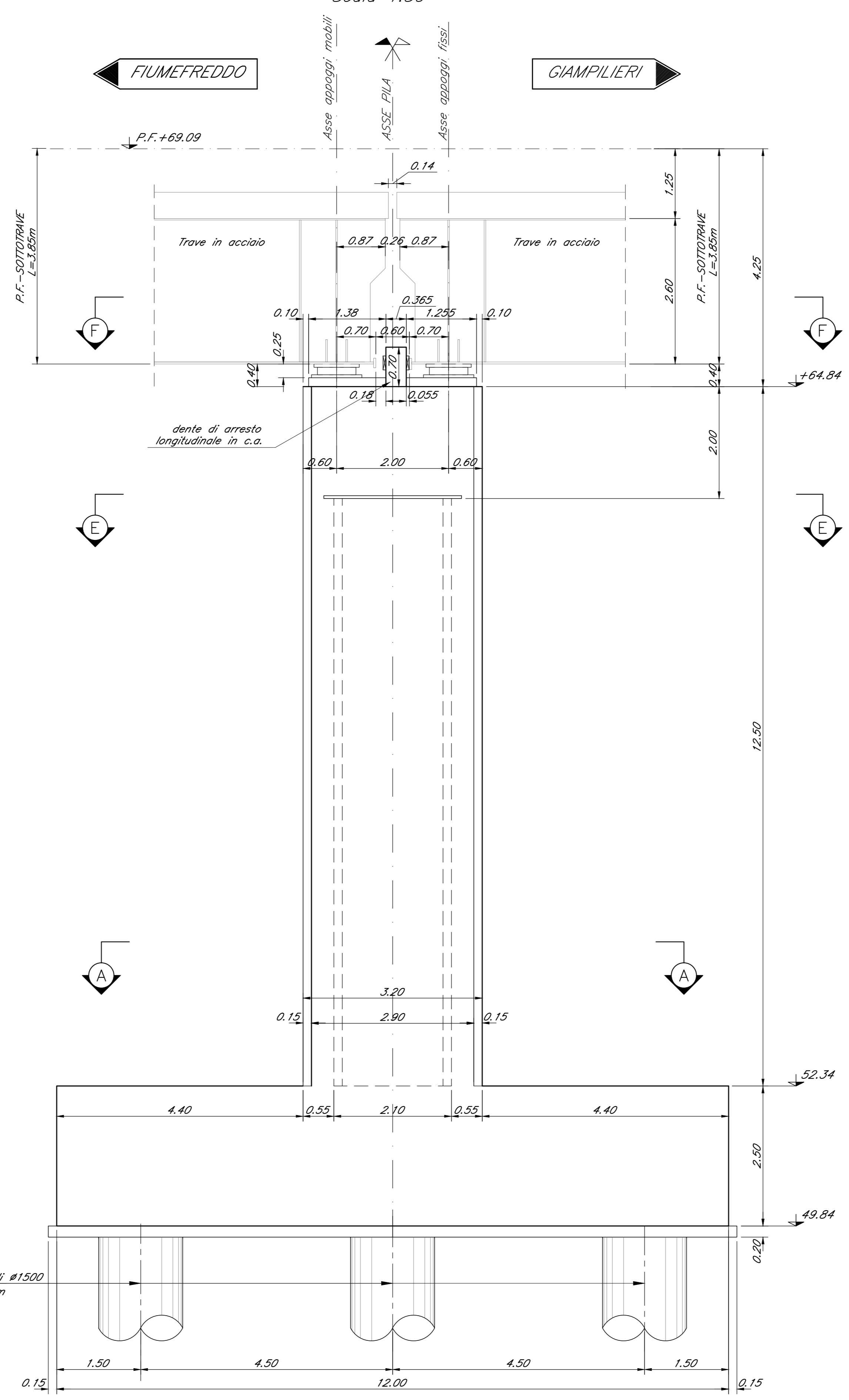
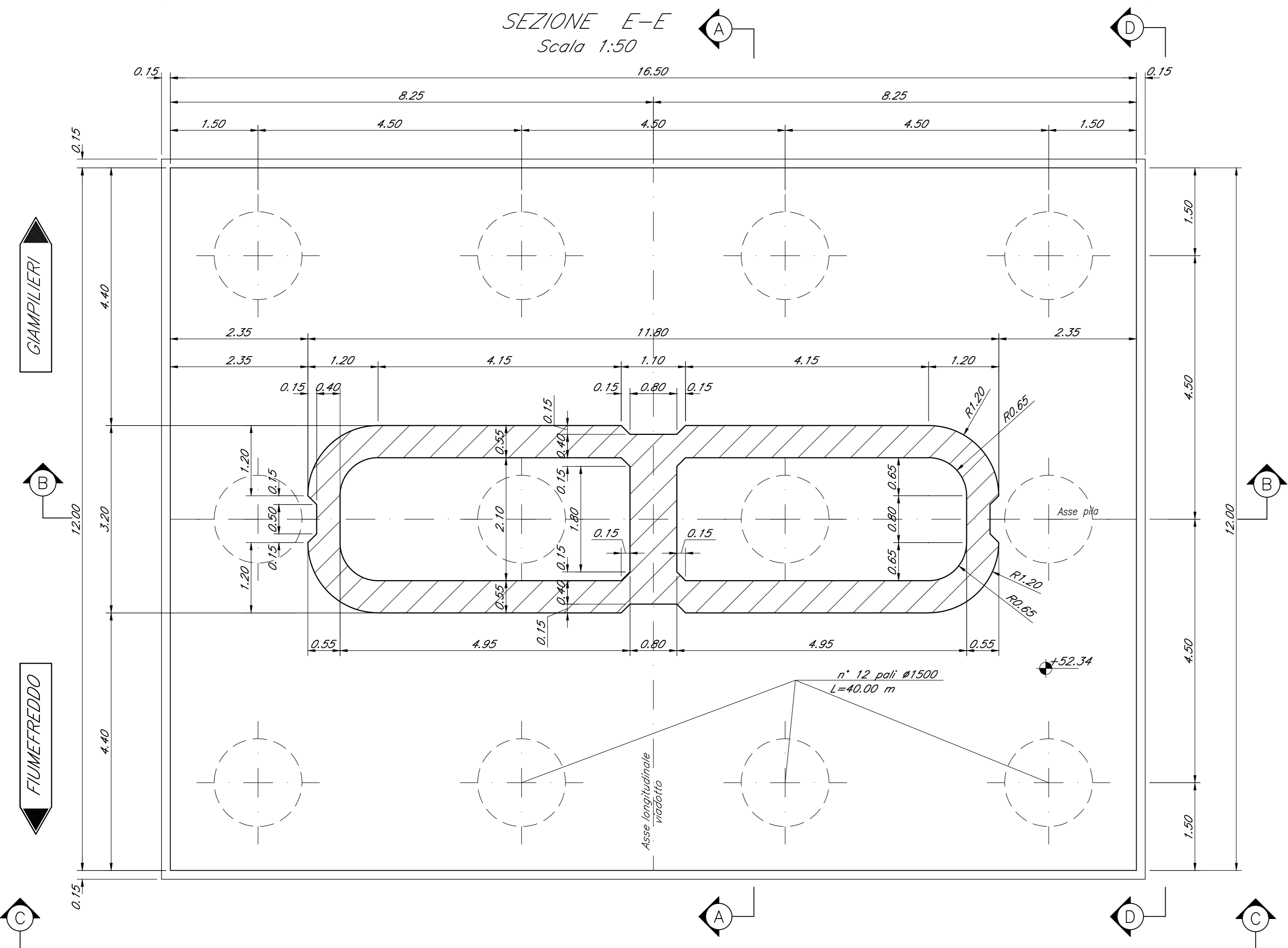
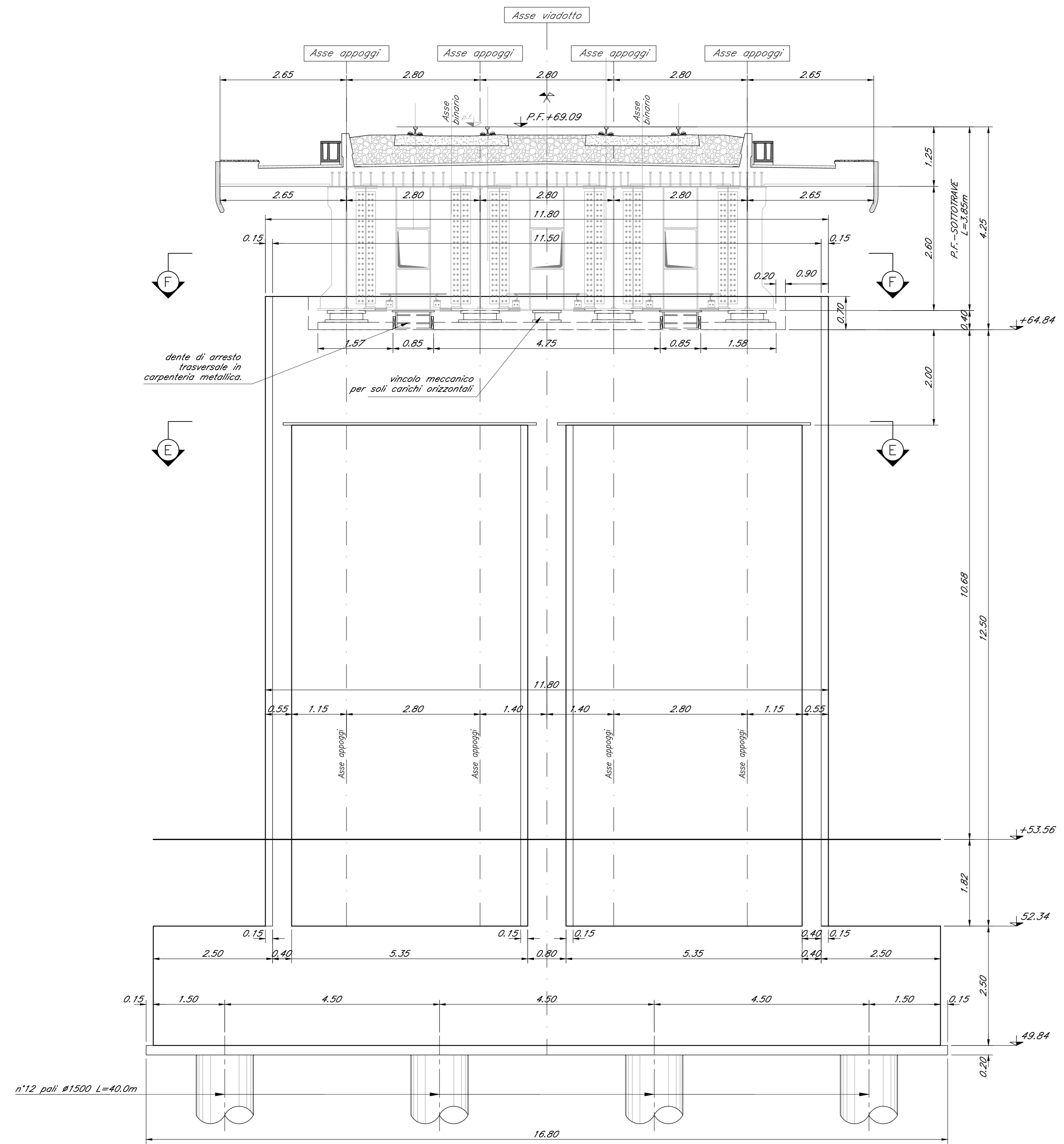


SEZIONE TRASVERSALE B-B
Scala 1:50

CARPENTERIA PILA 18
Scala 1:50

SEZIONE LONGITUDINALE A-A
Scala 1:50



Nota:
Le quote dei baglioli sono indicate e andranno verificate con l'altezza effettiva degli apparecchi di appoggio

COMMITTENTE:
RFI
RETI FERROVIARIE ITALIANE
GRUPPO FERROVIE DELLO STATO ITALIANE

PROGETTAZIONE:
ITALFERR
GRUPPO FERROVIE DELLO STATO ITALIANE

DIRETTRICE FERROVIARIA MESSINA - CATANIA - PALERMO
U.O. OPERE CIVILI E GESTIONE DELLE VARIANTI

PROGETTO DEFINITIVO

RADDOPPIO DELLA TRATTA GIAMPILIERI - FIUMEFREDDO
Lotto 1: Fiumefreddo (I) - Taormina (I) / Letojanni

VI02 - VIADOTTO ALCANTARA
Carpenteria Pila P18 - tav. 1 di 2

COMMESSA	LOTTO	FASE	ENTE	TIPO DOC.	OPERA/DISCIPLINA	PROGR.	REV.
RS2S	01	D	09	B	V10205	003	A
Revis.	Descrizione	Redatto	Data	Verificato	Data	Approvato	Autorizzato
A	Emissione Esecutiva	SETTECO	Gen. 2018	A.Ferr.	Gen. 2018	[Signature]	[Signature]

File: RS2S01D098R0205003A.dwg
n. Elab.: 1764