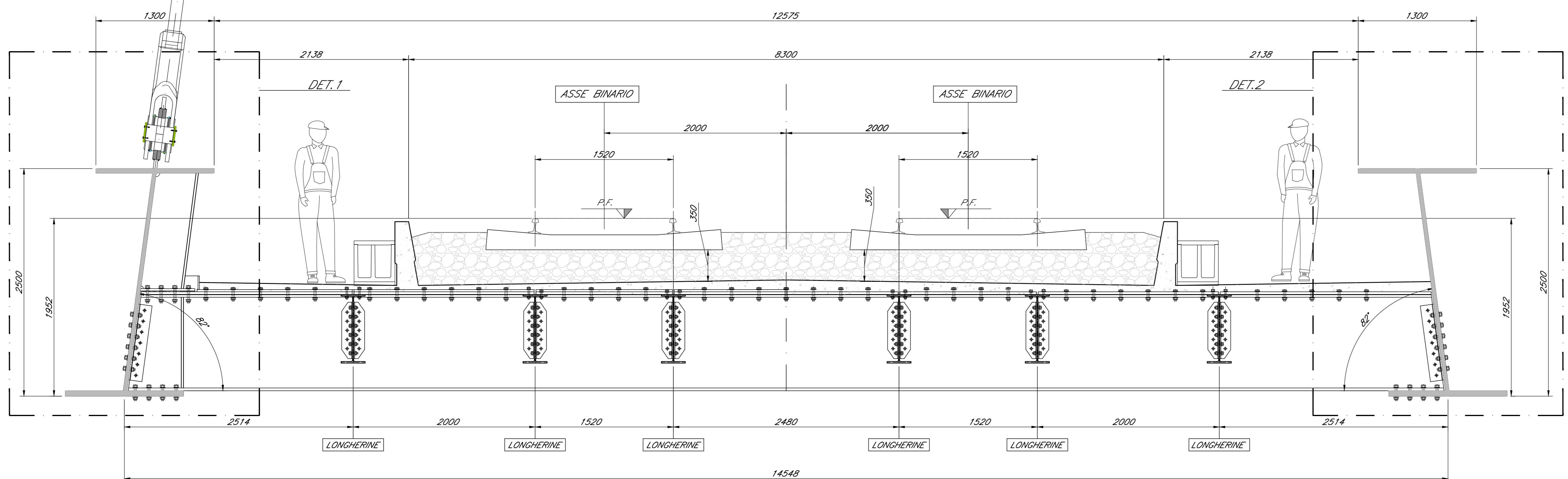
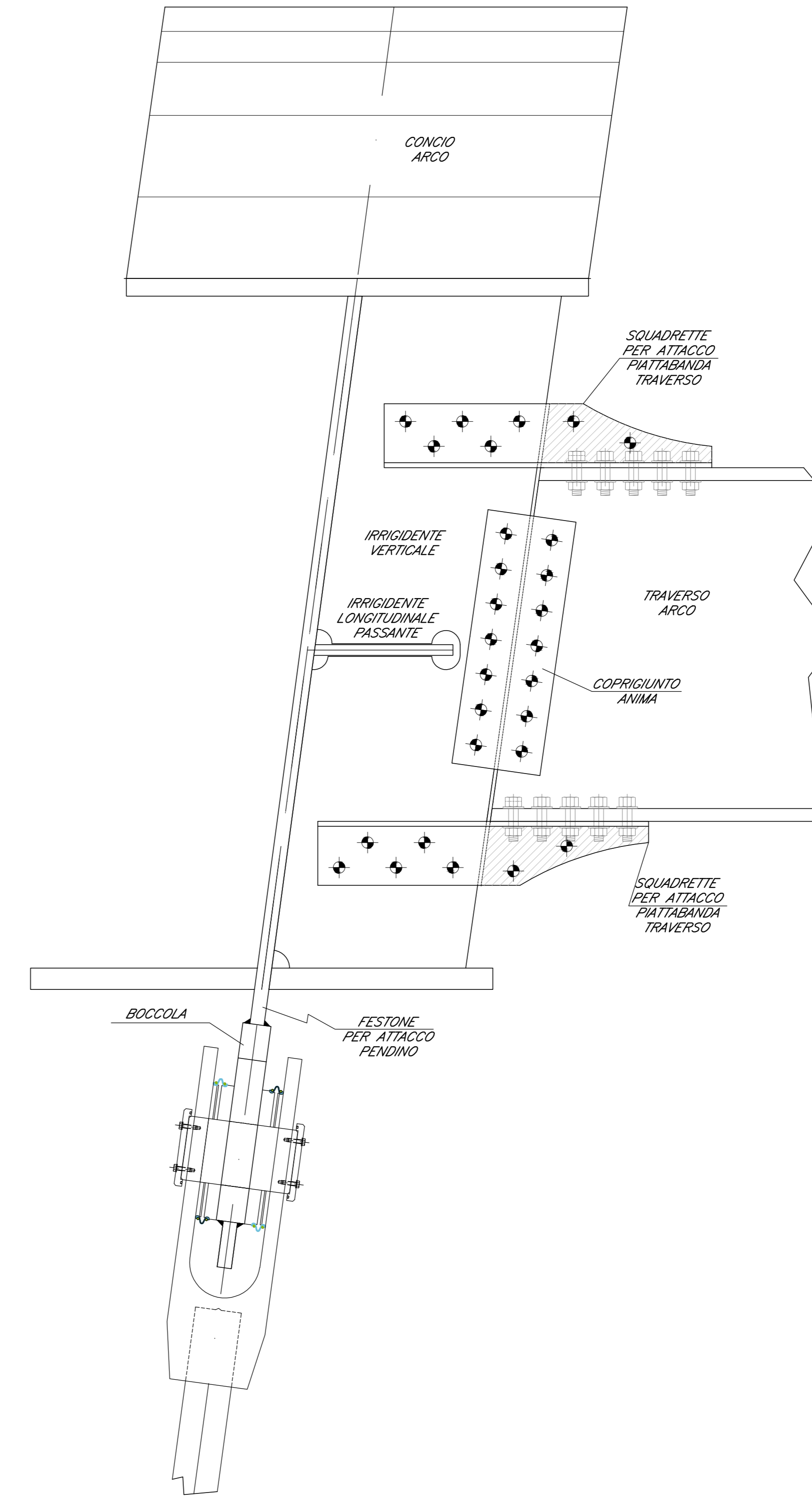


1/2 SEZIONE TRASVERSALE TIPICA
IN CORRISPONDENZA PENDINO
Scala 1:25

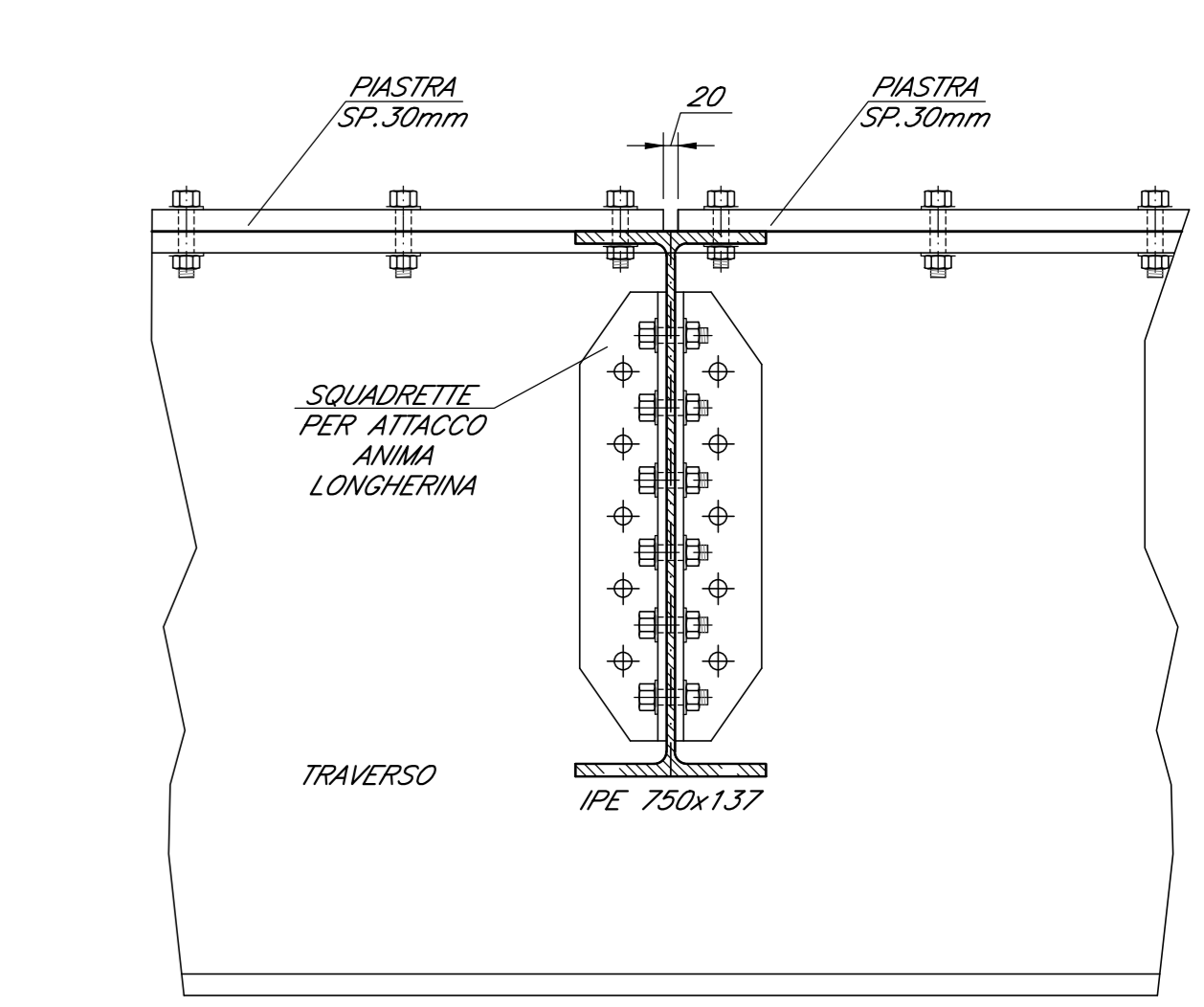


1/2 SEZIONE TRASVERSALE TIPICA
Scala 1:25

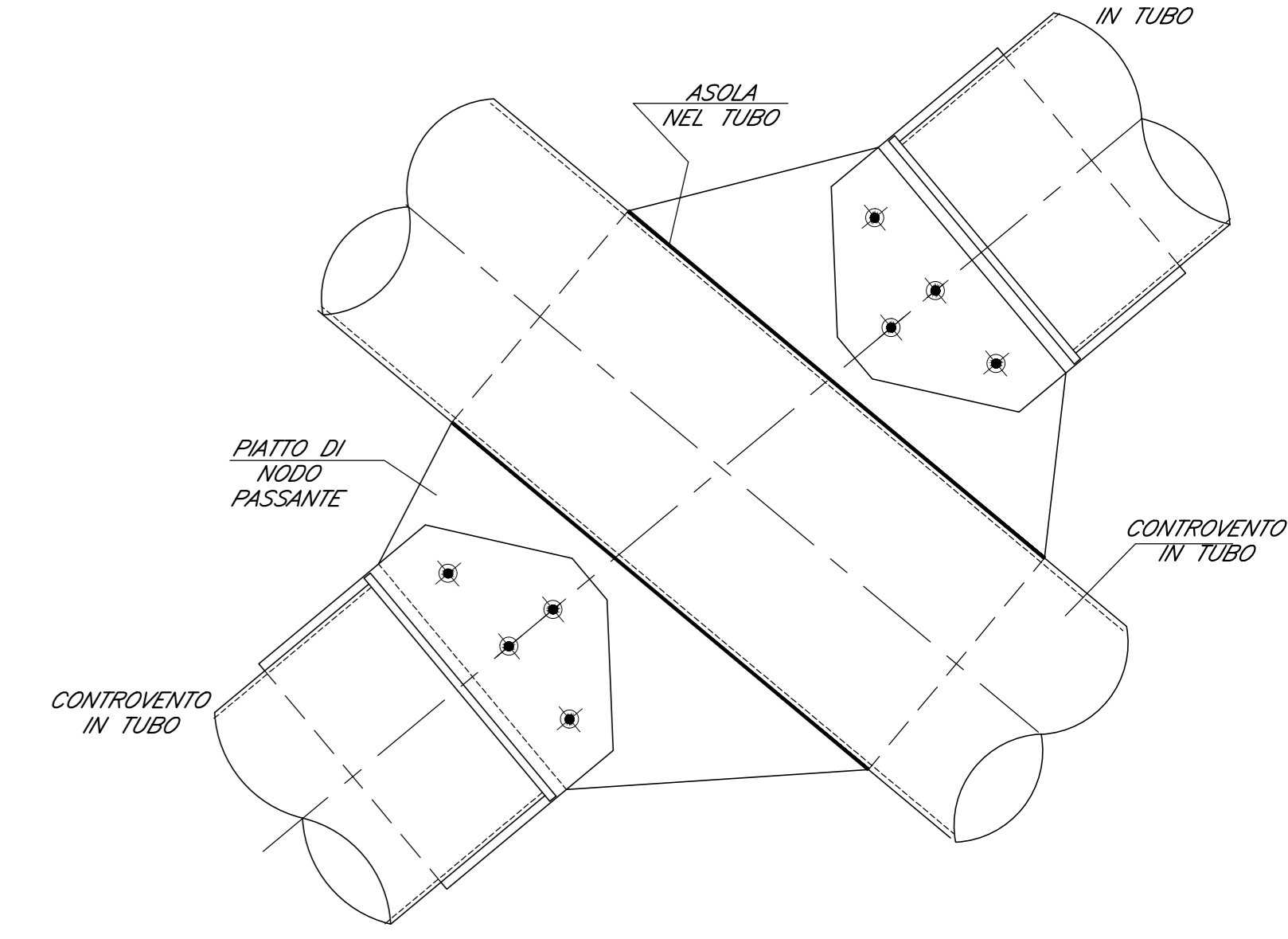
DETTAGLIO TIPOLOGICO TRAVVERSO SUPERIORE ARCO
Scala 1:10



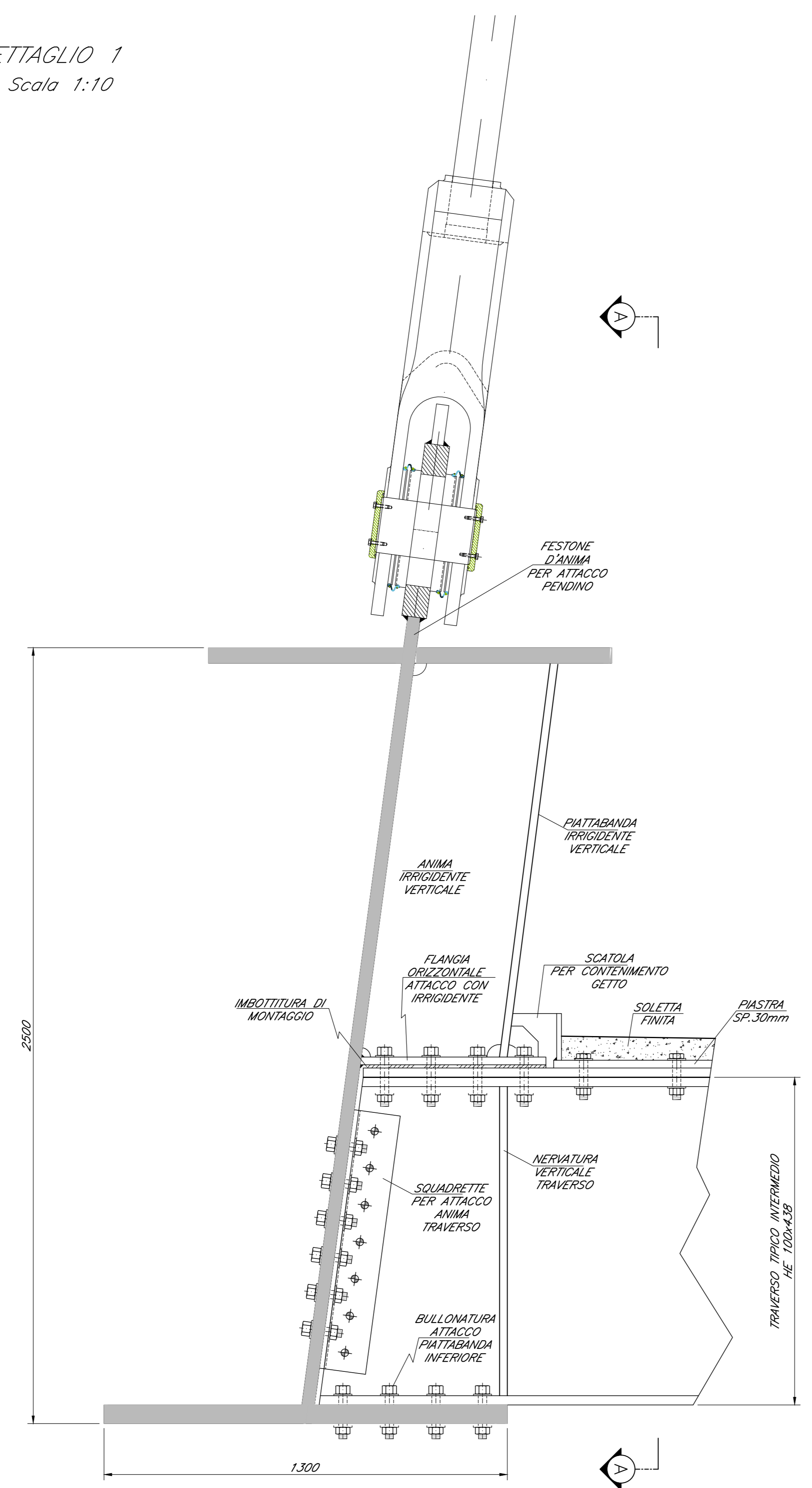
DETTAGLIO TIPOLOGICO ATTACCO LONGHERINE
Scala 1:10



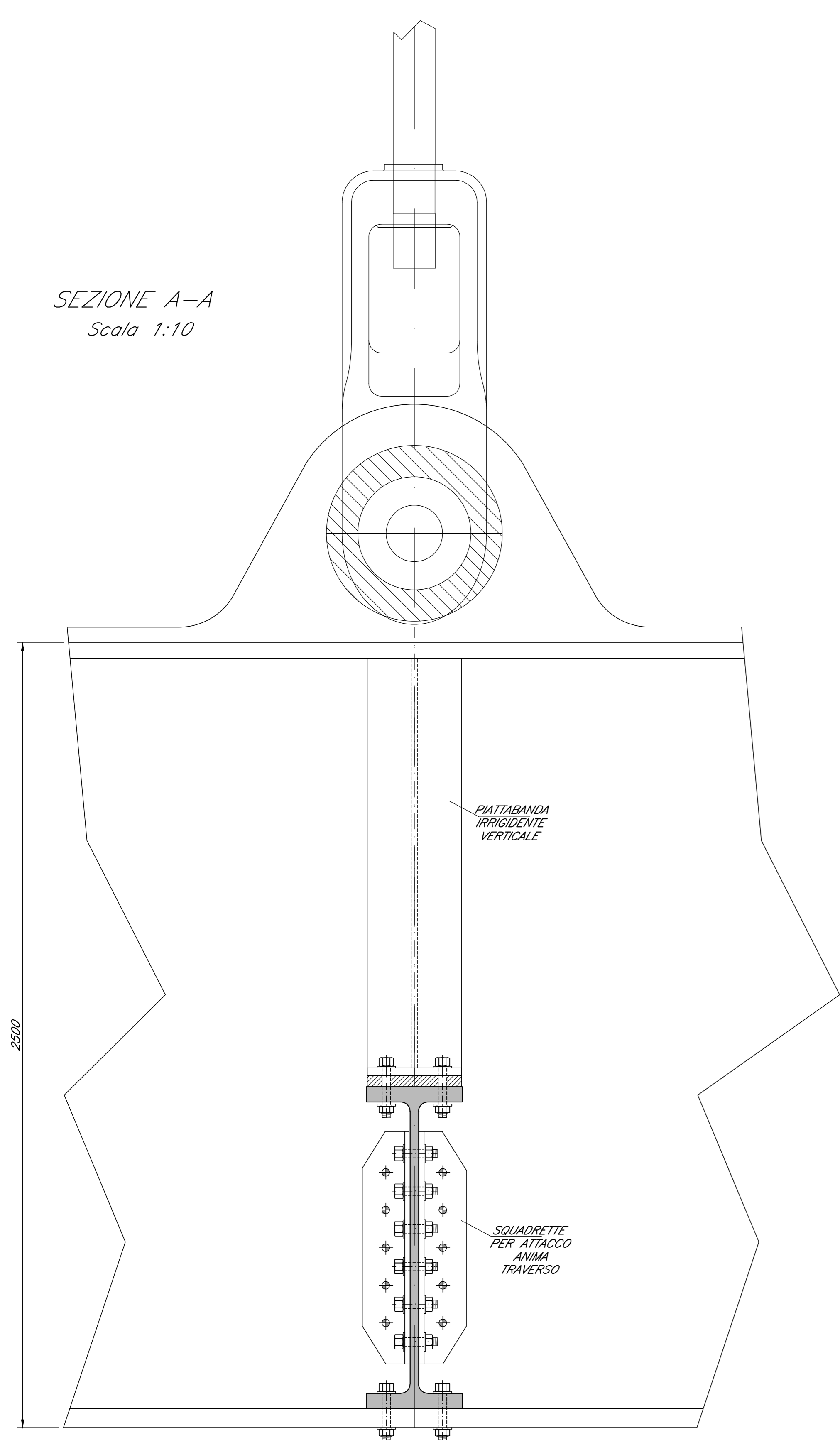
DETTAGLIO TIPOLOGICO CONTROVENTI ARCO
Scala 1:10



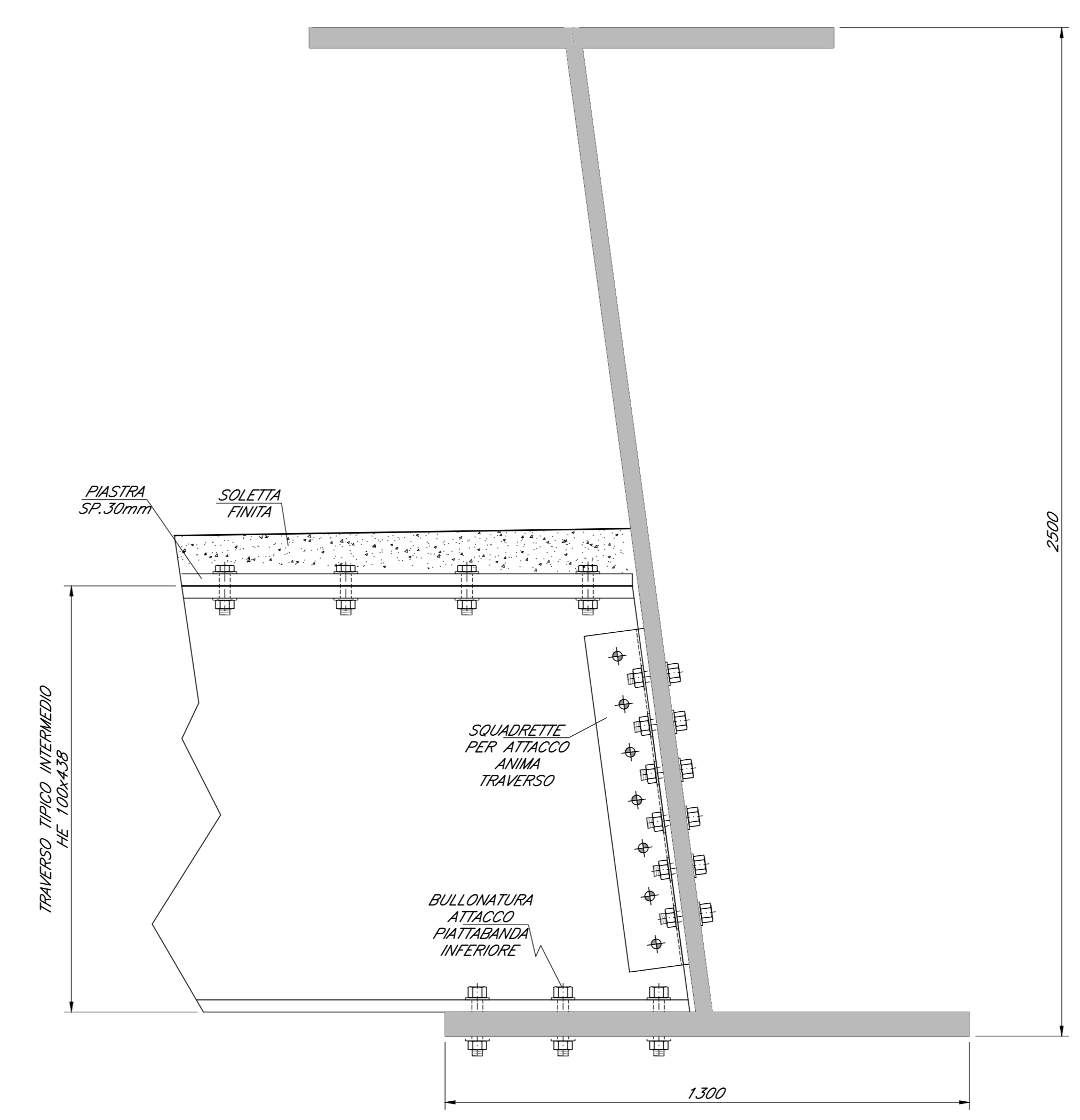
DETTAGLIO 1
Scala 1:10



SEZIONE A-A
Scala 1:10



DETTAGLIO 2
Scala 1:10



COMMITTENTE:
RFI
RIFERIMENTI FERROVIARIA ITALIANA
GRUPPO FERROVIE DELLO STATO ITALIANE

PROGETTAZIONE:
ITALFERR
GRUPPO FERROVIE DELLO STATO ITALIANE

DIRETTRICE FERROVIARIA MESSINA - CATANIA - PALERMO
U.O. OPERE CIVILI E GESTIONE VARIANTI

PROGETTO DEFINITIVO
RADDOPPIO DELLA TRATTA GIAMPILIERI - FIUMEFREDDO
Lotto 1: Fiumefreddo (I) - Taormina (I) / Letojanni

VI02 - VIADOTTO ALCANTARA
Impalcato ad arco L=120 M - Dettagli Tav. 1/2

Revis.	Descrizione	Redatto	Data	Verificato	Data	Approvato	Data	Autorizzato	Data
A	Emissione Esecutiva	SETECO	Gen 2018	F. Bonfacci	Gen 2018	P. Colonna	Gen 2018		