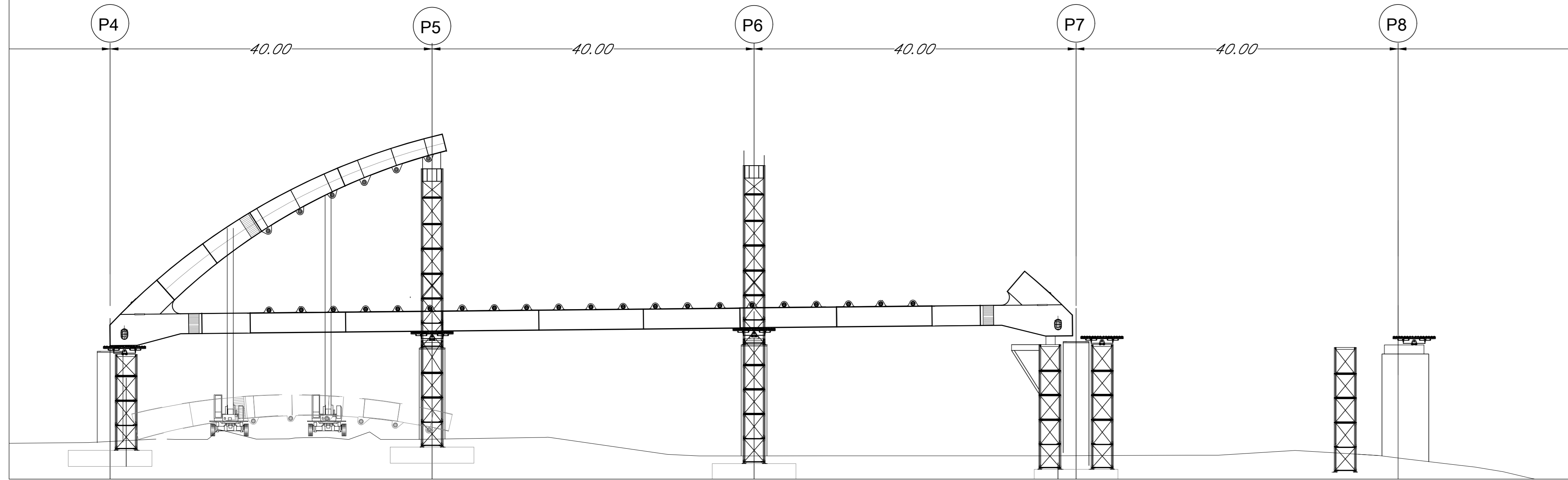
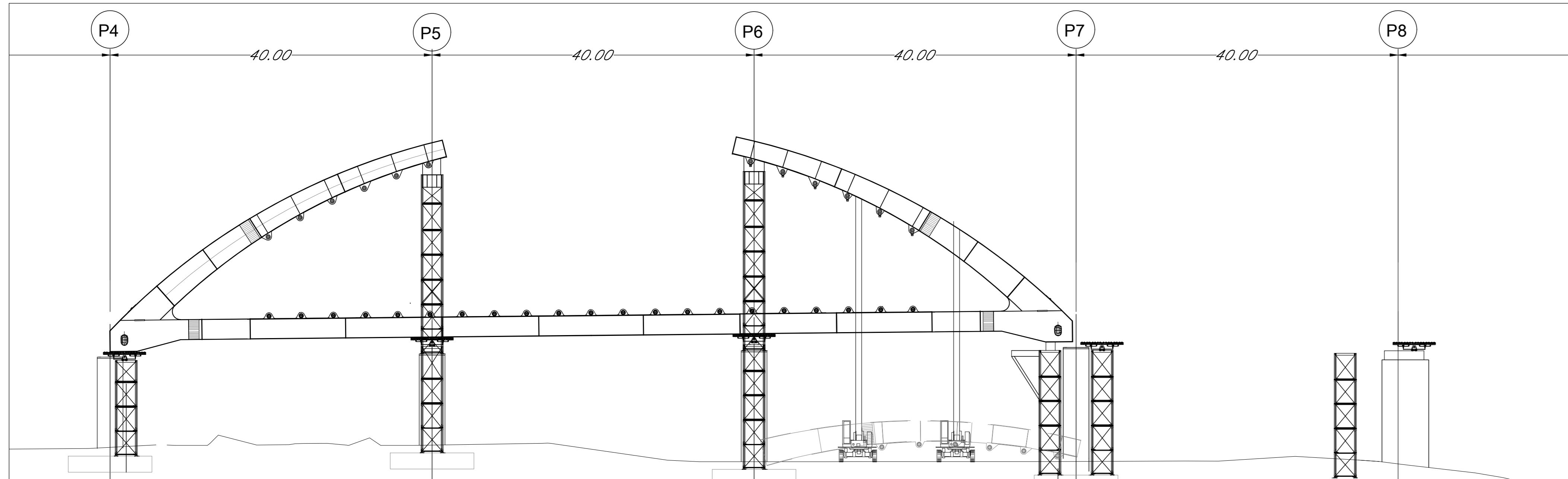


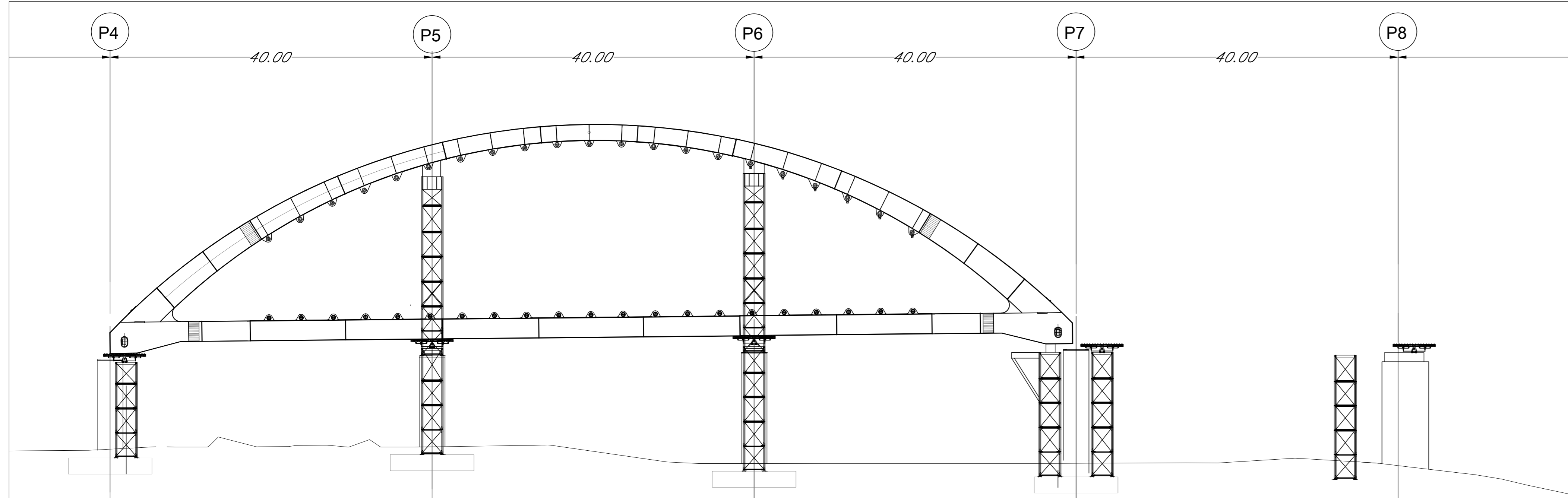
5° FASE
 -MONTAGGIO A TERRA 1°MACROCONCIO ARCO
 -SOLLEVAMENTO E POSIZIONAMENTO IN QUOTA



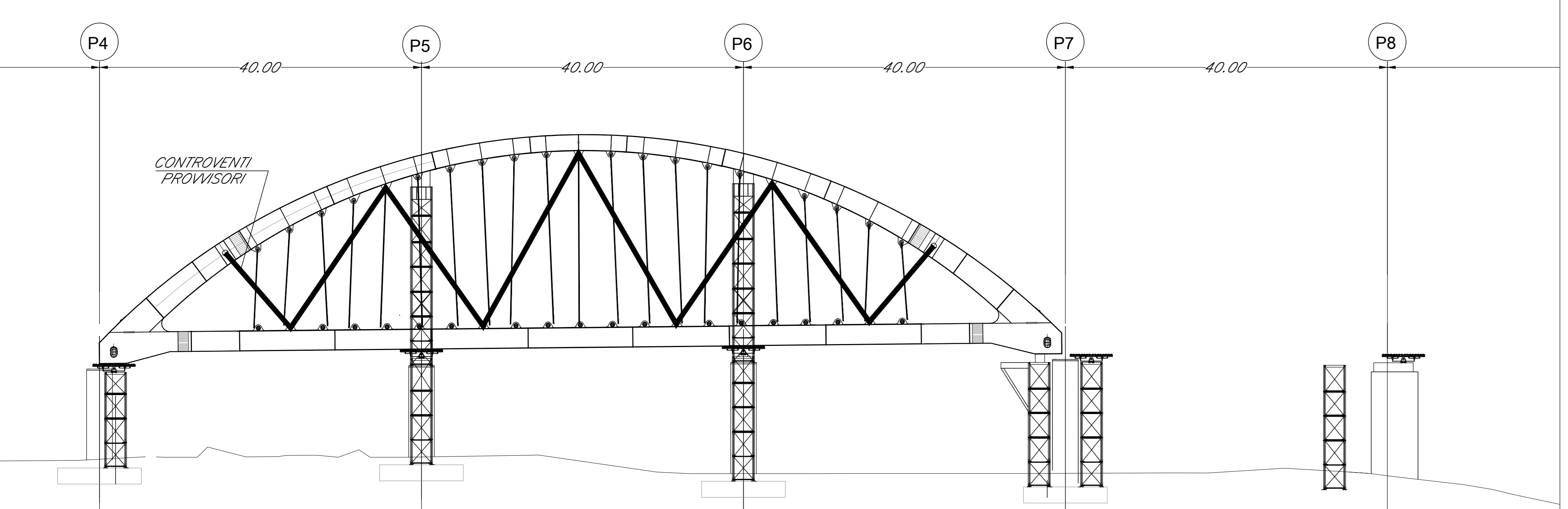
6° FASE
 -MONTAGGIO A TERRA 2°MACROCONCIO ARCO
 -SOLLEVAMENTO E POSIZIONAMENTO IN QUOTA



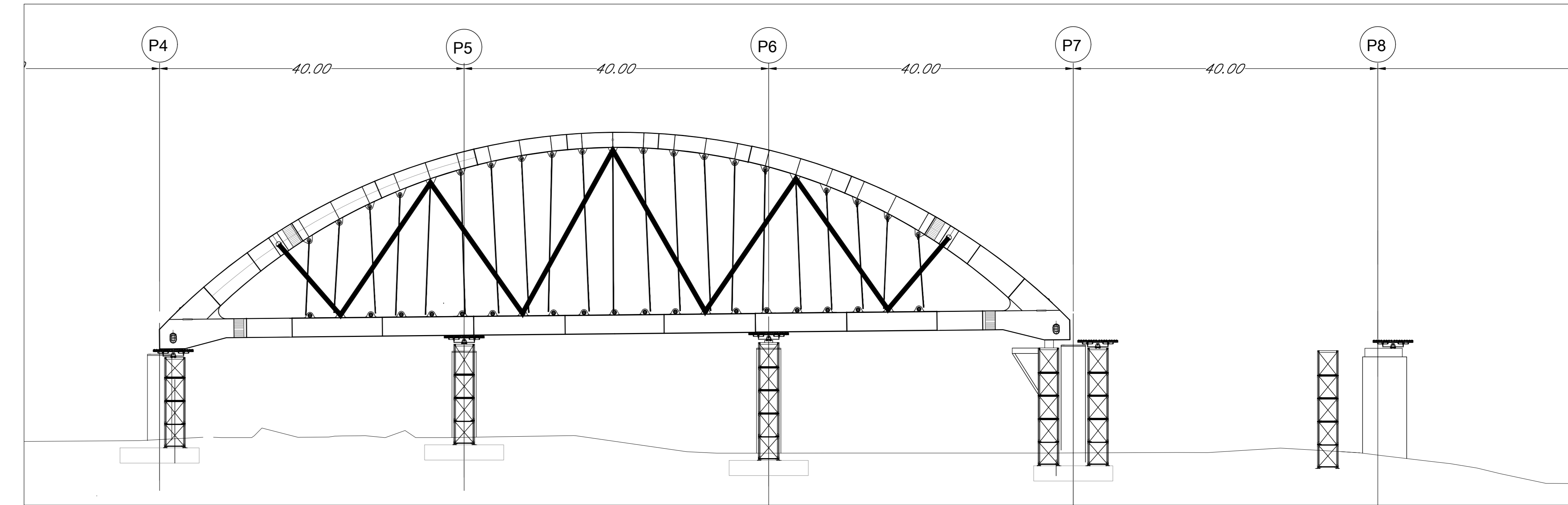
7° FASE
 -MONTAGGIO A TERRA ULTIMO MACROCONCIO ARCO
 -SOLLEVAMENTO E POSIZIONAMENTO IN QUOTA



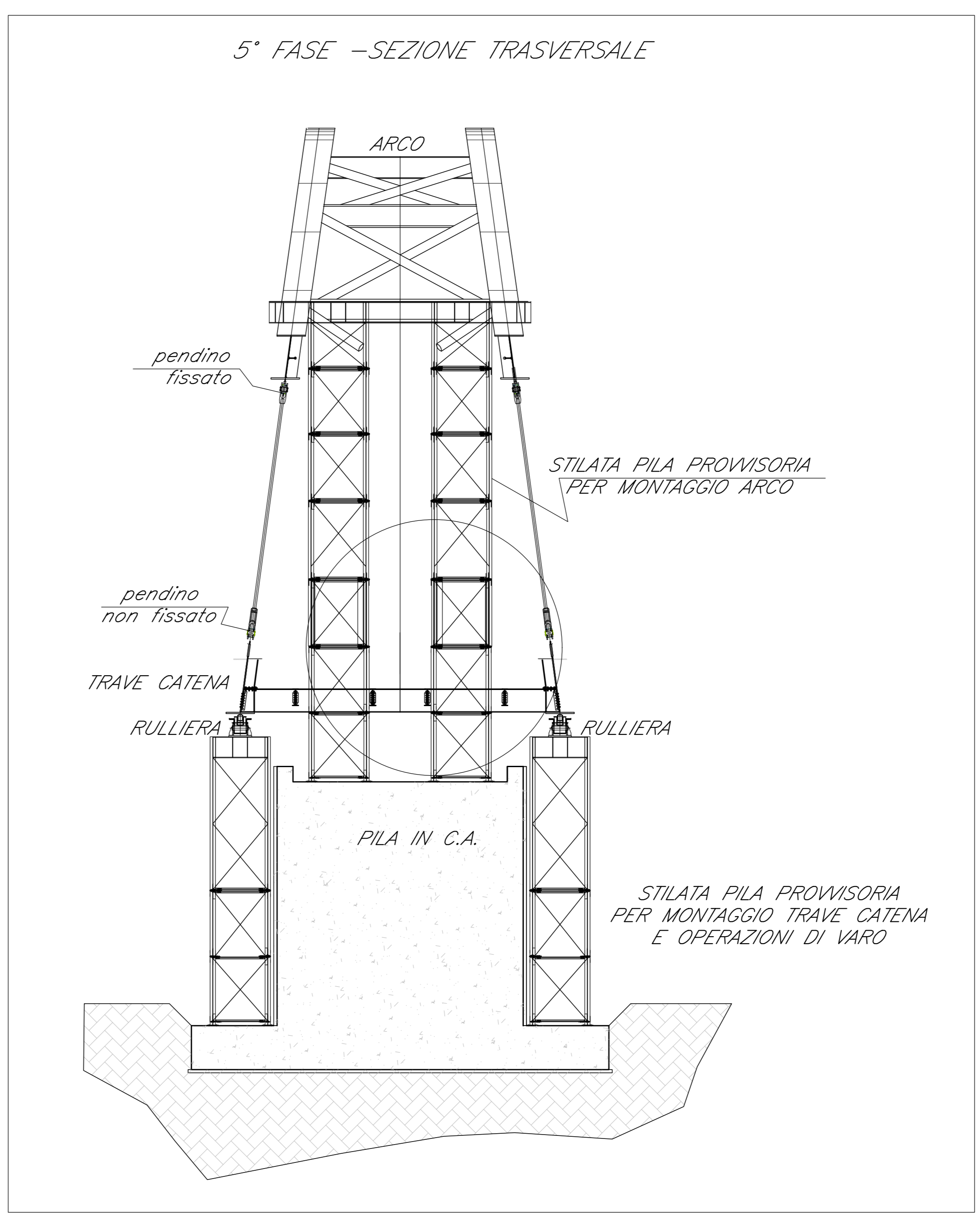
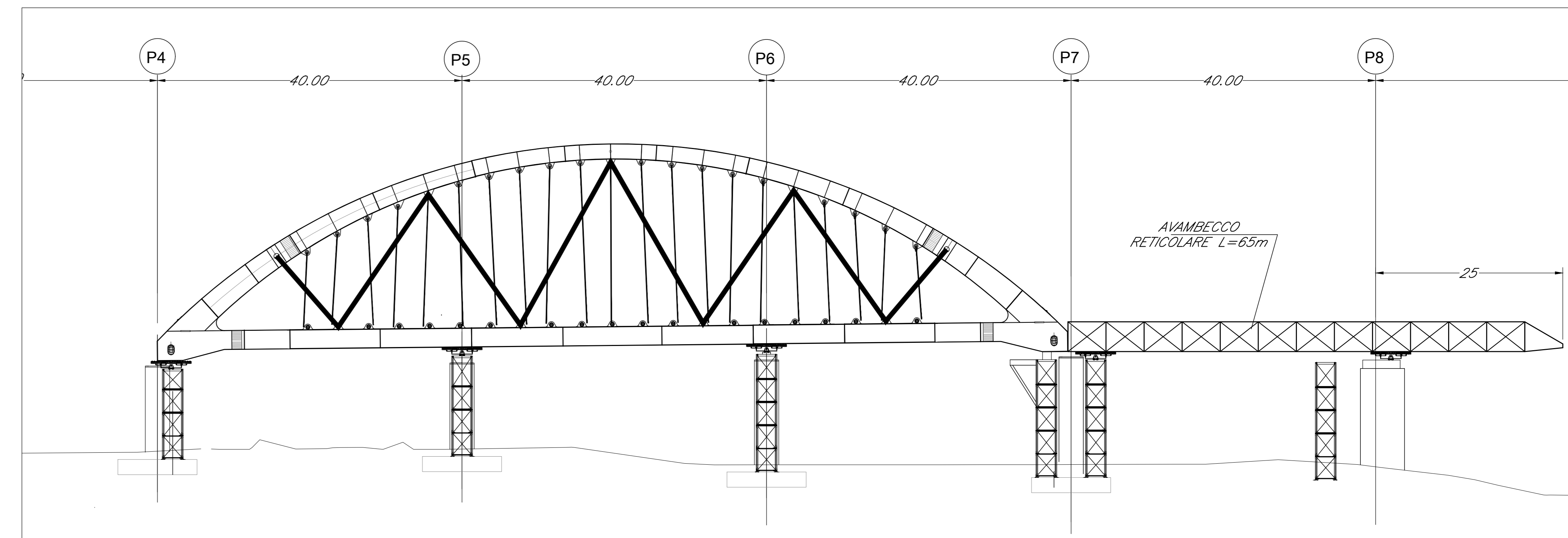
8° FASE
 -MONTAGGIO DIAGONALI DI CONTROVENTO PROVVISORI
 -POSIZIONAMENTO PENDINI (NON FISSATI SU TRAVE CATENA)



9° FASE
 -RIMOZIONE PILE PROVVISORIE PER MONTAGGIO ARCO



10° FASE
 -MONTAGGIO AVAMBECCO L=65 M
 -VIADOTTO PRONTO AL LANCIO



COMMITTENTE: **RFI** INFRASTRUTTURAZIONE ITALIANA GRUPPO FERROVIE DELLO STATO ITALIANE

PROGETTAZIONE: **ITALFERR** GRUPPO FERROVIE DELLO STATO ITALIANE

DIRETTRICE FERROVIARIA MESSINA - CATANIA - PALERMO
U.O. OPERE CIVILI E GESTIONE VARIANTI

PROGETTO DEFINITIVO

RADDOPPIO DELLA TRATTA GIAMPILIERI - FIUMEFREDDO
Lotto 1: Fiumefreddo (I) - Taormina (I) / Letojanni

VI02 - VIADOTTO ALCANTARA
 Montaggio e varo Tav. 2/15

SCALA: -

COMMESSA	LOTTO	FASE	ENTE	TIPO DOC.	OPERA/DISCIPLINA	PROGR.	REV.
RS2S	01	D	09	BZ	V1 02 07	021	A

Revis.	Descrizione	Redatto	Data	Verificato	Data	Approvato	Data	Autorizzato	Data
A	Emissione Esecutiva	SETECO	Gen 2018	F. Bonifazi	Gen 2018	P. Caporaso	Gen 2018		

File: RS2S01009BZV1020701_A.dwg n. Elab.: 1744