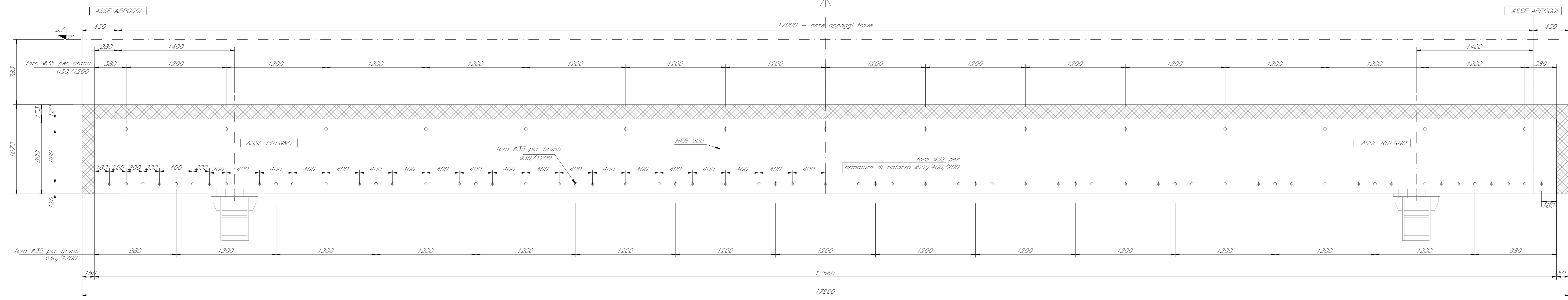
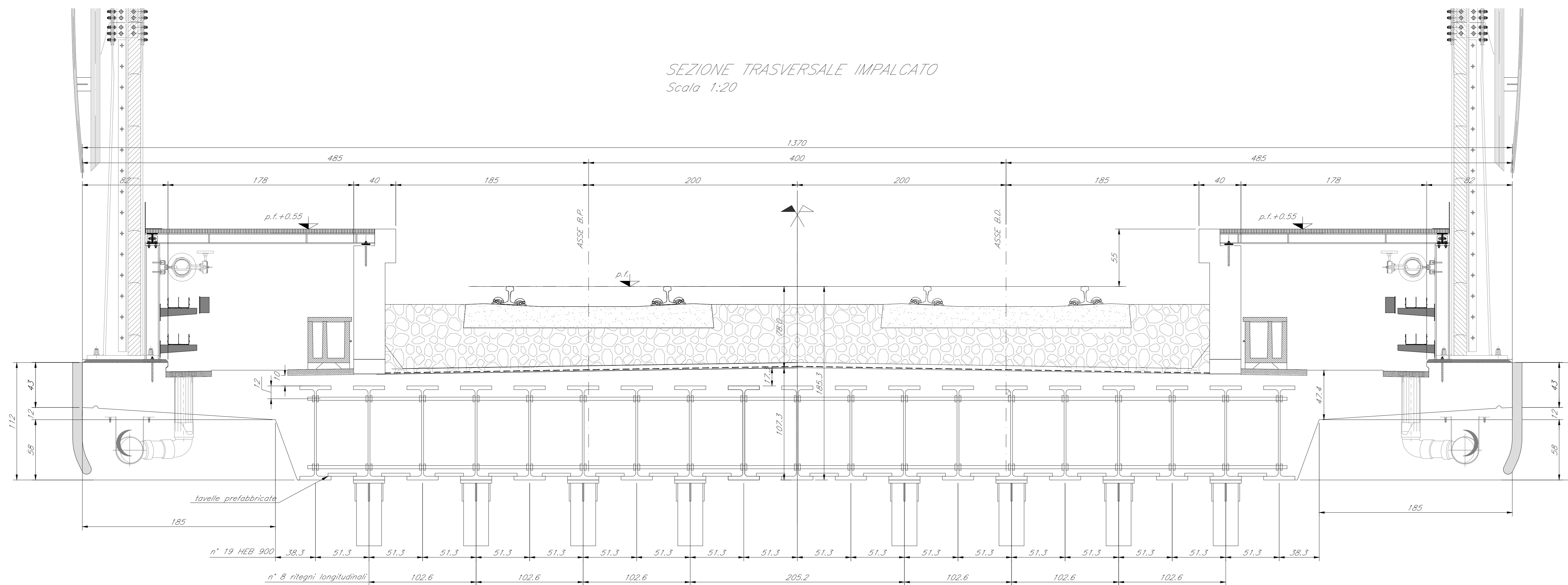


SEZIONE LONGITUDINALE TRAVE  
Scala 1:20 (misure in mm)

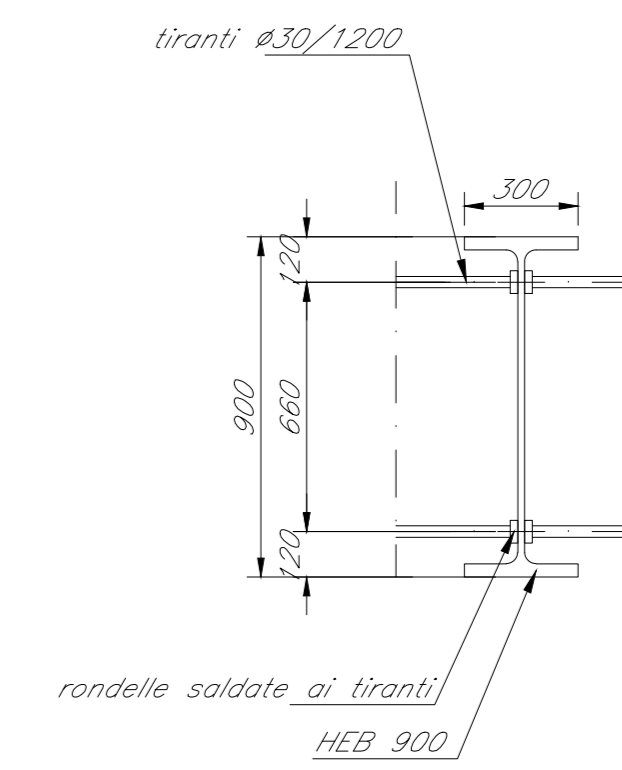


SEZIONE TRASVERSALE IMPALCATO  
Scala 1:20

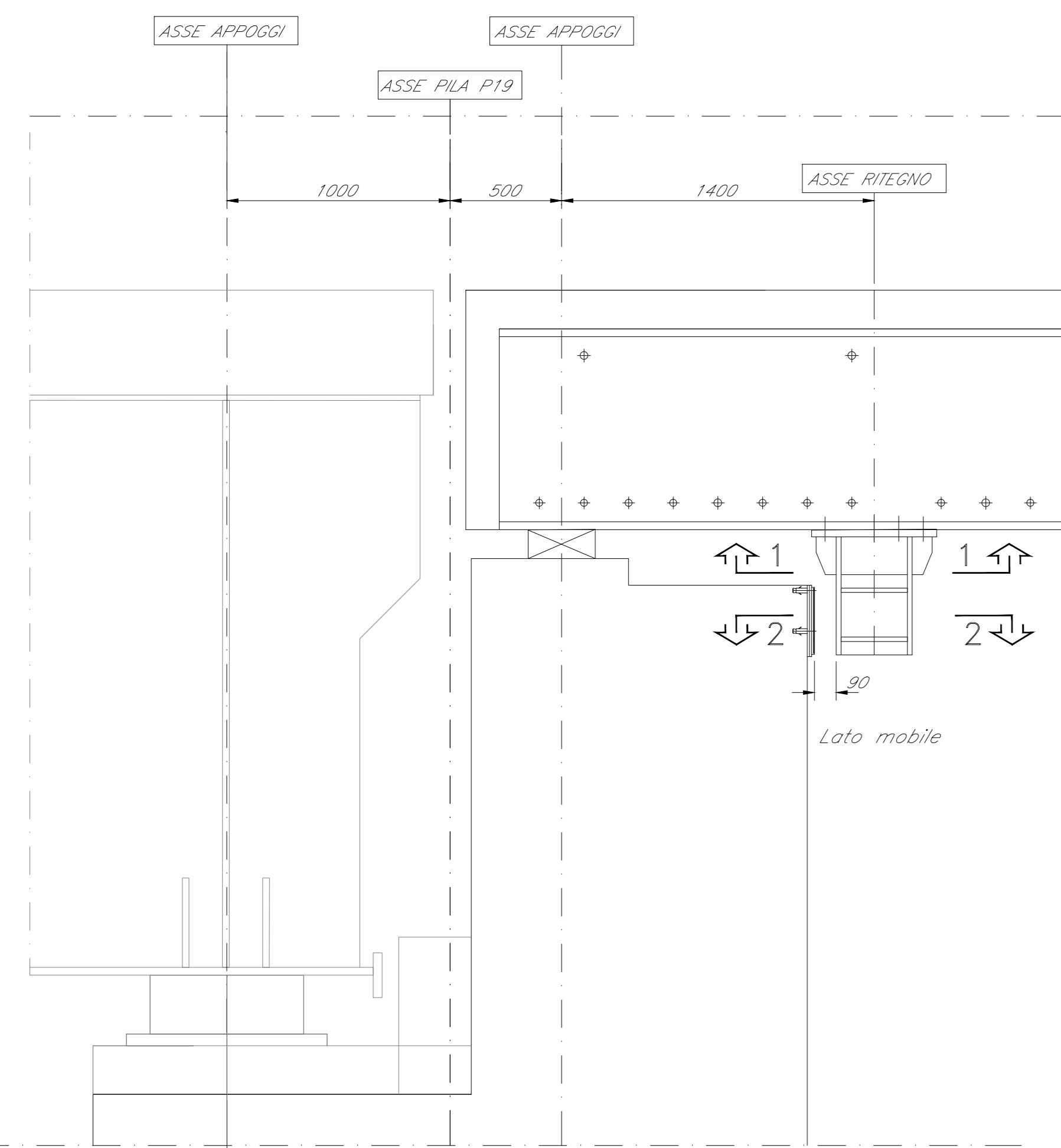


NOTA : L'ARMATURA TRASVERSALE INDICATA È DA CONSIDERARSI LA MINIMA DA DISPORRE E DOVRA ESSERE ADEGUATA/INTEGRATA IN FUNZIONE DEGLI ESITI DELLE VERIFICHE STRUTTURALI DEGLI SBALZI

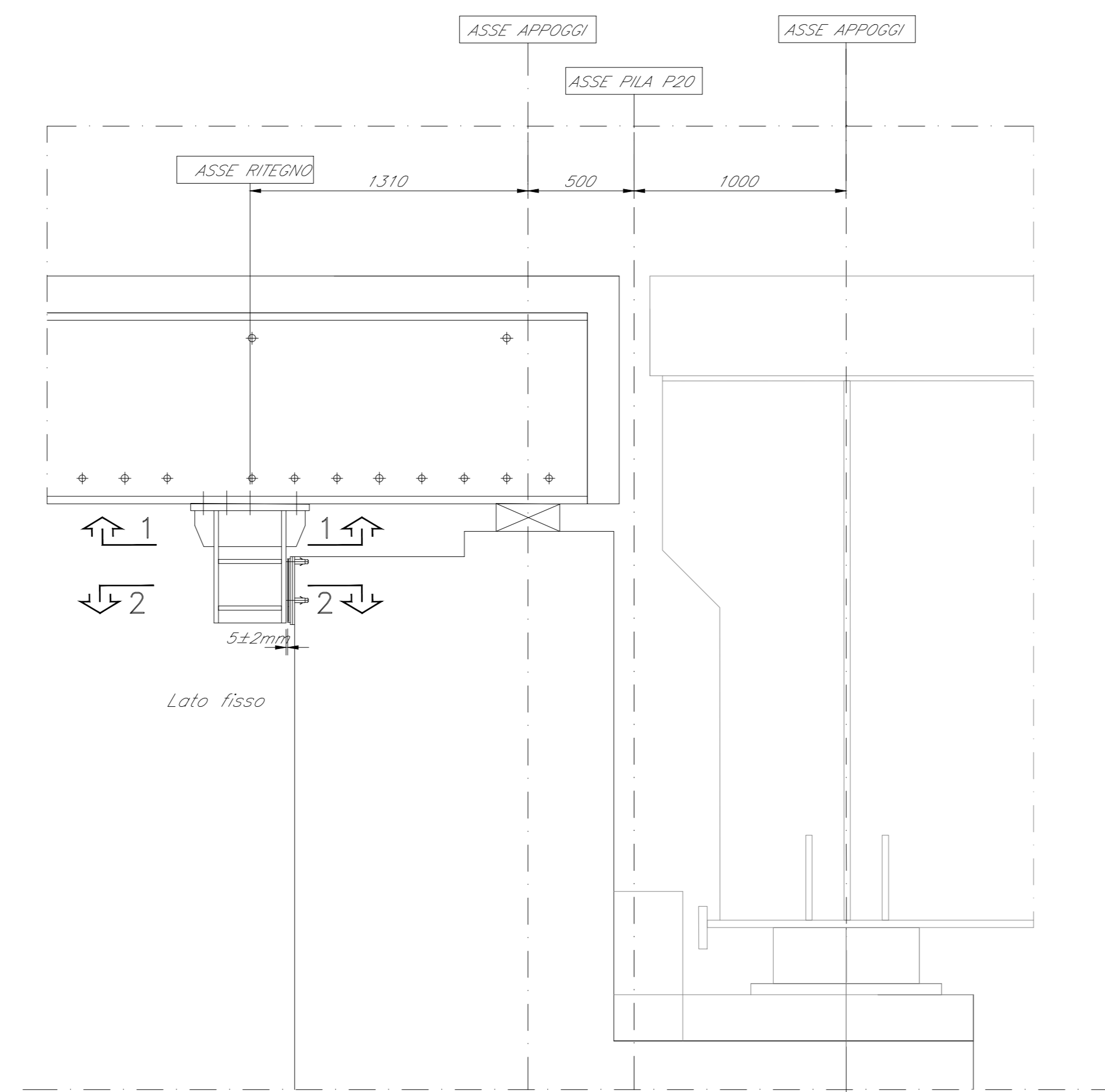
SEZIONE TRASVERSALE TRAVE  
Scala 1:20 (misure in mm)



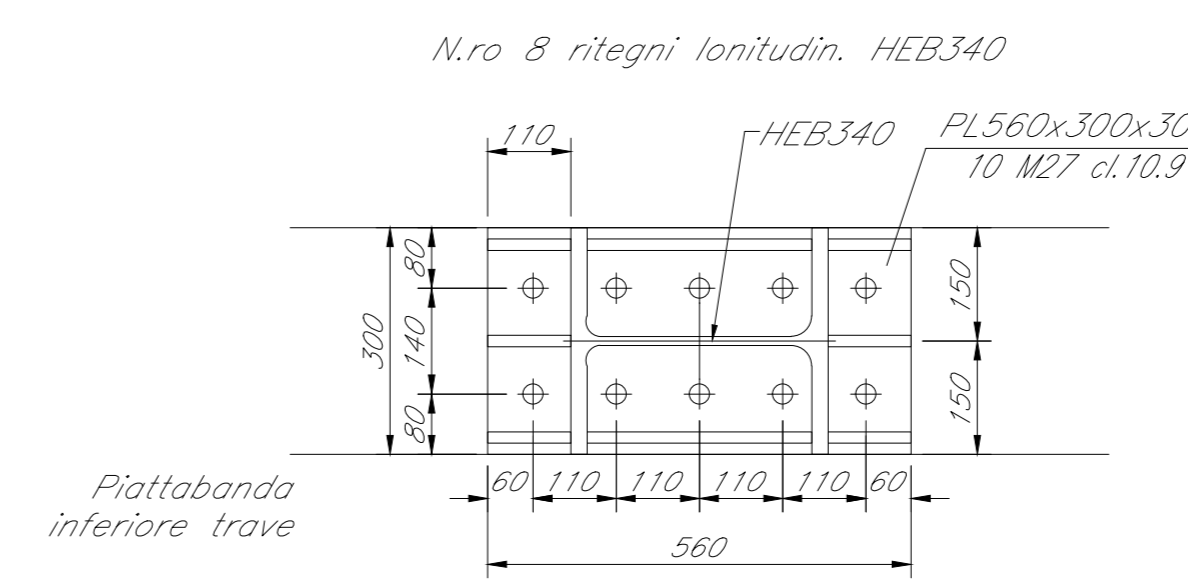
DETTAGLIO RITEGNI E RESPINGENTI LONGITUDINALI PILA P19  
SCALA 1:20 (misure in mm)



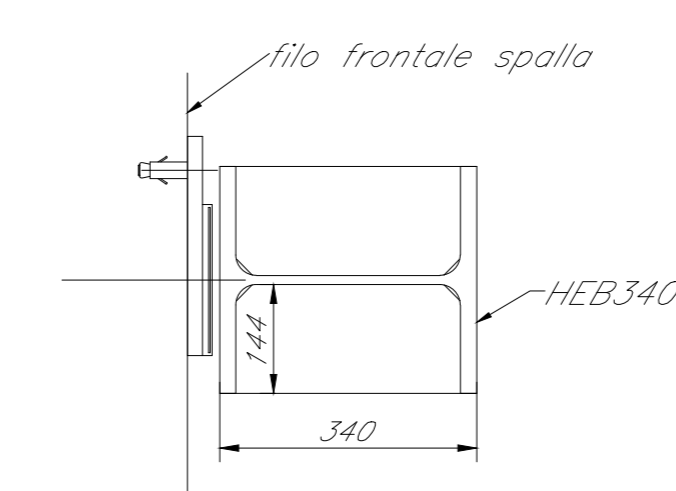
DETTAGLIO RITEGNI E RESPINGENTI LONGITUDINALI PILA P20  
SCALA 1:20 (misure in mm)



PIANTA "1"  
SCALA 1:10



PIANTA "2"  
SCALA 1:10



COMMITTENTE: **RFI** INFRASTRUTTURE FERROVIARIE ITALIANE  
GRUPPO FERROVIE DELLO STATO ITALIANE

PROGETTAZIONE: **ITALFERR** GRUPPO FERROVIE DELLO STATO ITALIANE

**DIRETTRICE FERROVIARIA MESSINA - CATANIA - PALERMO**  
**U.O. OPERE CIVILI E GESTIONE VARIANTI**

**PROGETTO DEFINITIVO**

**RADDOPPIO DELLA TRATTA GIAMPILIERI - FIUMEFREDDO**

**VI05 - VIADOTTO FIUMARA D'AGRO**  
Impalcato a travi incorporate - L=18 m Carpenteria

SCALA: 1:20/1:10

REVISIONE	DESCRIZIONE	REDAZIONE	DATA	VERIFICAZIONE	DATA	APPROVAZIONE	DATA
A	Emissione Esecutiva	SETCO	Gen 2018	A. Fari	Gen 2018	[Signature]	Gen 2018

File: RS201 D09E2020735SA.dwg n. Elob: 1808