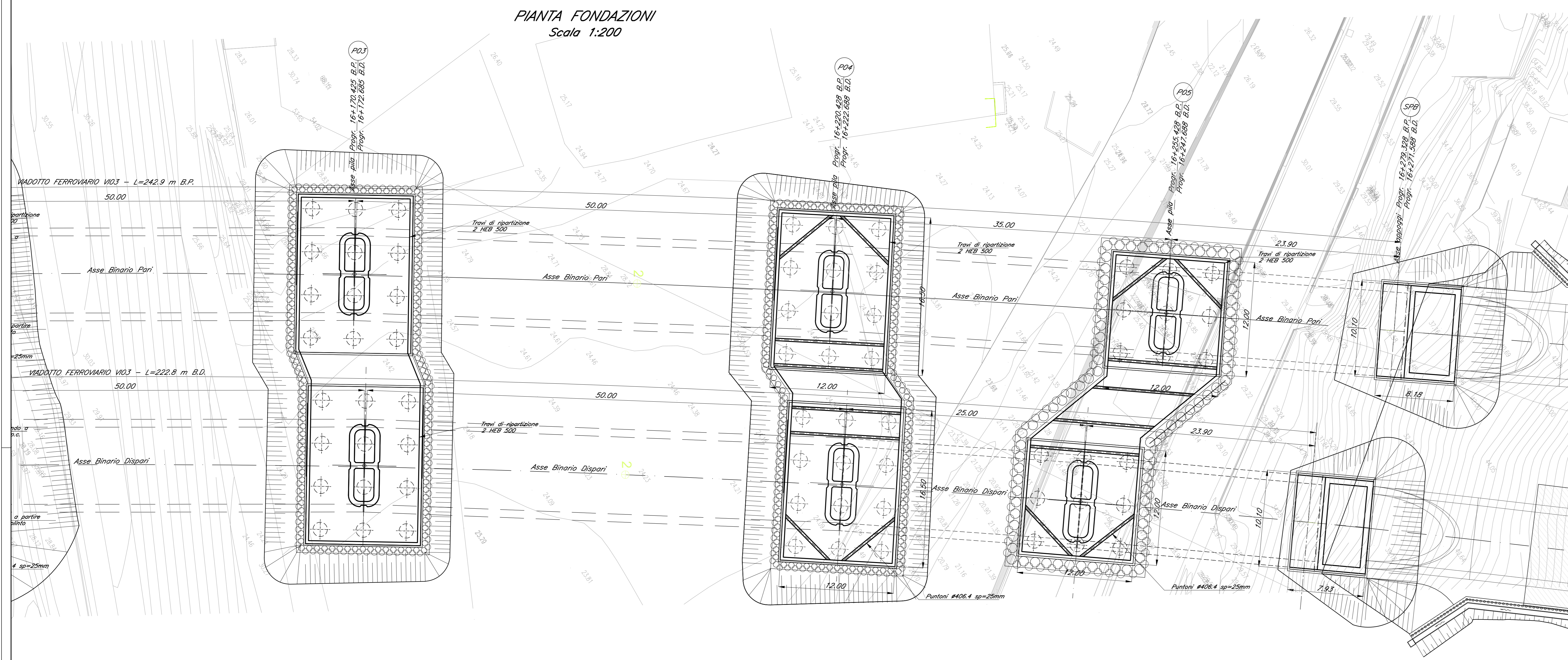
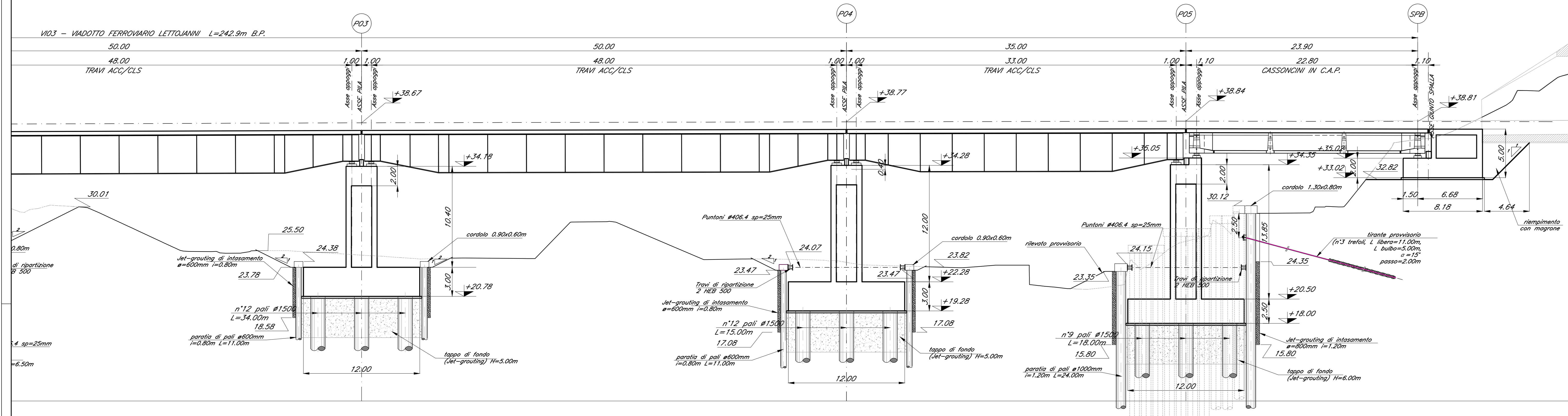


PIANTA FONDAZIONI  
Scala 1:200

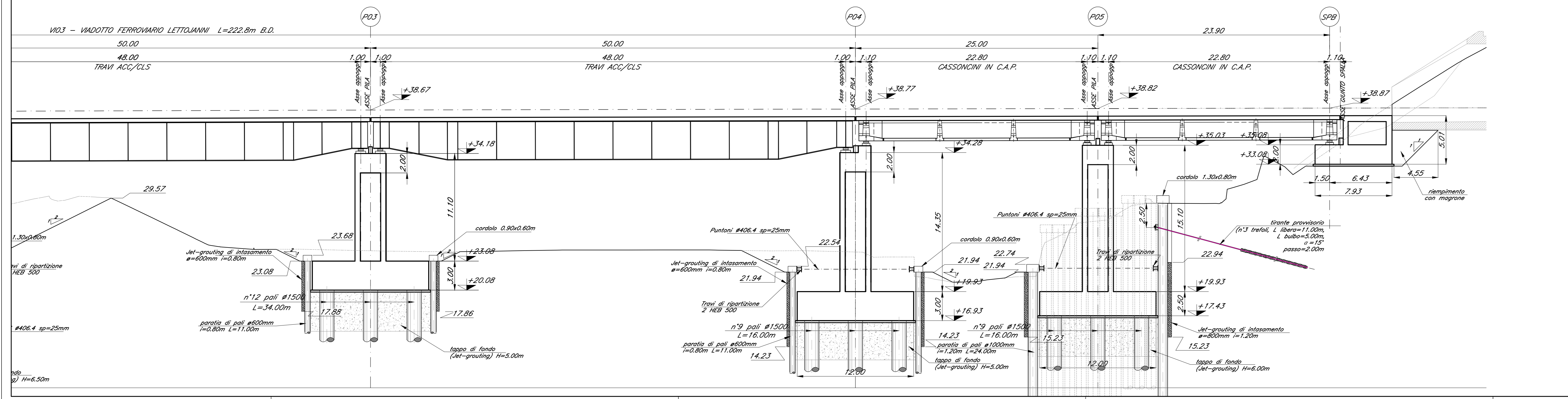


GIAMPILIERI

SEZIONE LONGITUDINALE BINARIO PARI  
Scala 1:200



SEZIONE LONGITUDINALE BINARIO DISPARI  
Scala 1:200



NOTA:  
-PER LE SISTEMAZIONI IDRAULICHE E PROFILATURA FINALE DELL'ALVEO DEVE FARSISI RIFERIMENTO AGLI ELABORATI SPECIALISTICI.  
-PER LA PILA P2, IL TAPPO DI FONDO SARA REALIZZATO CON PERFORAZIONE A VUOTO DA P.C. FINO A INTRADOSSO PIANTO, FATTA ECCEZIONE PER UNO SPESSORE DI 0.2M AL CONTORNO INTERNO ED ESTERNO DEI DIAPRAMMI (CTR. PLANIMETRIA) IN CORRISPONDENZA DEL QUALE IL JET GROUTING SARA REALIZZATO FINO A P.C.

COMMITTENTE:  
**RFI**  
GRUPPO FERROVIE DELLO STATO ITALIANO

PROGETTAZIONE:  
**ITALFERR**  
GRUPPO FERROVIE DELLO STATO ITALIANO

DIRETTRICE FERROVIARIA MESSINA - CATANIA - PALERMO  
U.O. OPERE CIVILI E GESTIONE DELLE VARIANTI

PROGETTO DEFINITIVO

RADDOPPIO DELLA TRATTA GIAMPILIERI - FIUMEFREDDO  
Lotto 2: Taormina (e) - Giampilieri (e)

VI03 - VIADOTTO LETOJANNI  
Fondazioni, scavi e opere provvisoriale - tav.2 di 2

SCALA:  
1:200

COMMESSA LOTTO FASE ENTE TIPO OPER. OCA/DISCIPLINA PROG. REV.  
RS2S 02 D 09 P9 VI03000 002 B

Revis.	Descrizione	Redatto	Data	Verificato	Data	Approvato	Data	Autorizzato	Data
A	Emissione esecutiva	CP Studio	Ottobre 2017	A. Farni	Ottobre 2017	P. Castella	Ottobre 2017		
B	Emissione esecutiva	CP Studio	Genn. 2018	A. Farni	Genn. 2018	P. Castella	Genn. 2018		