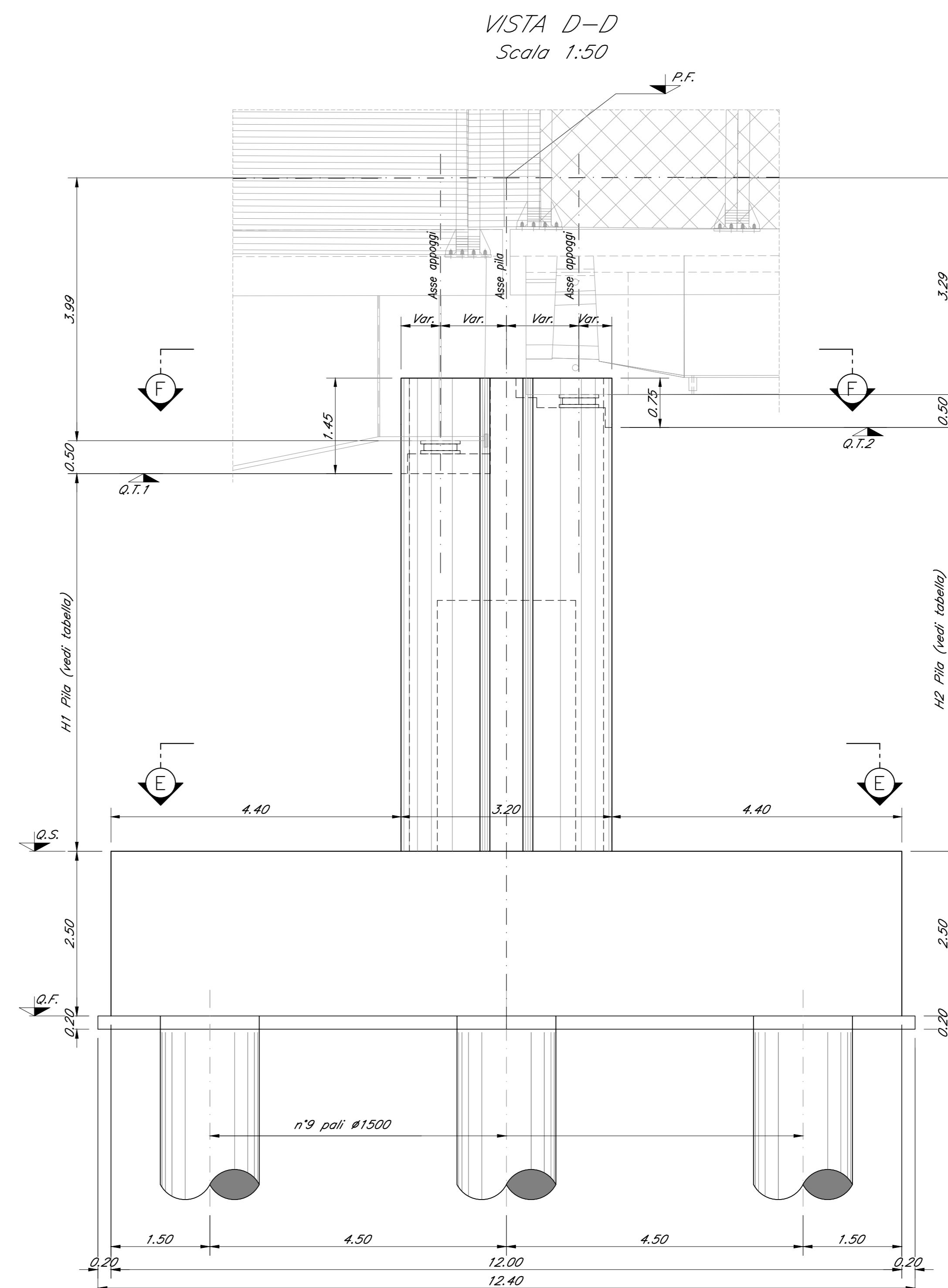
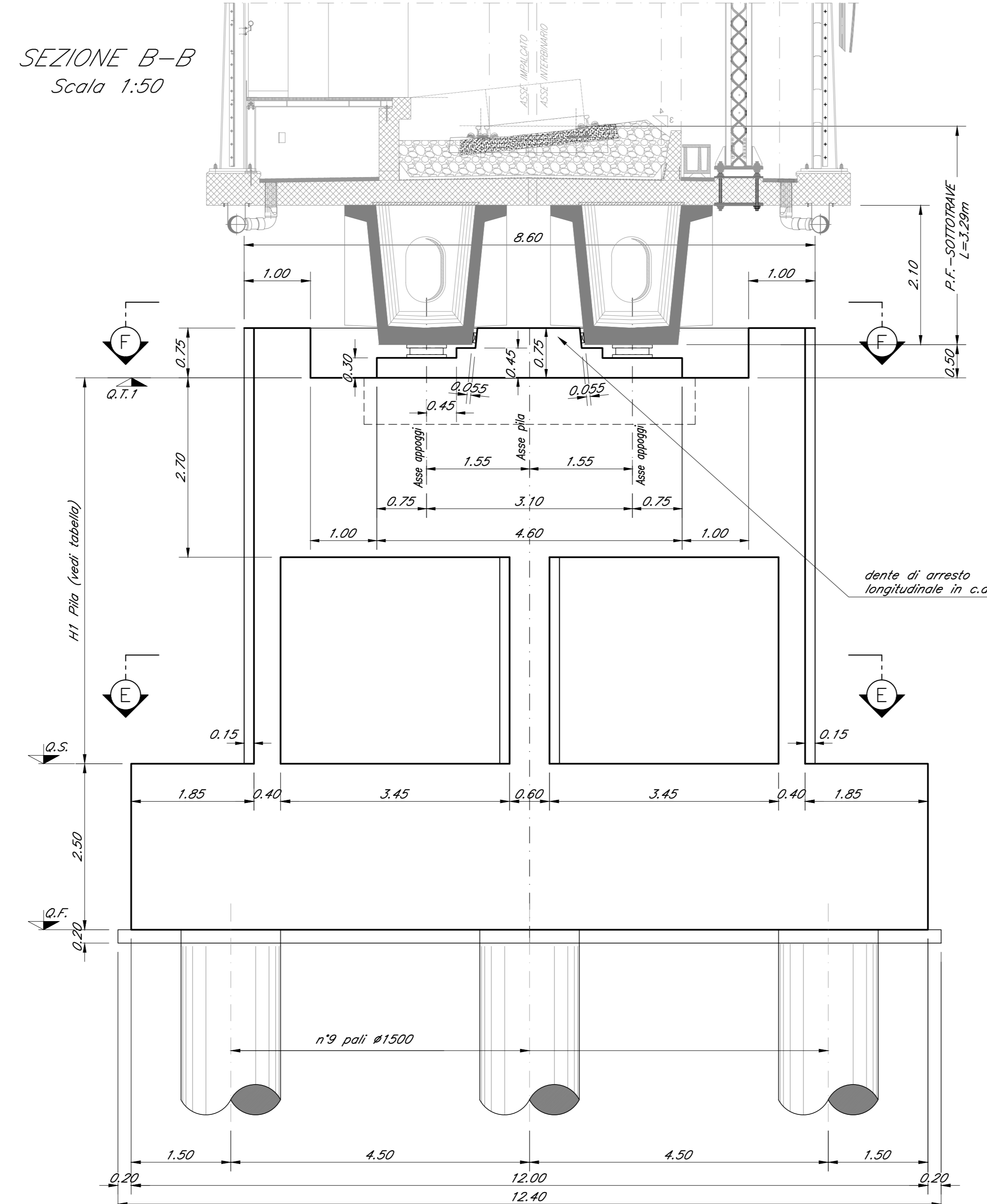
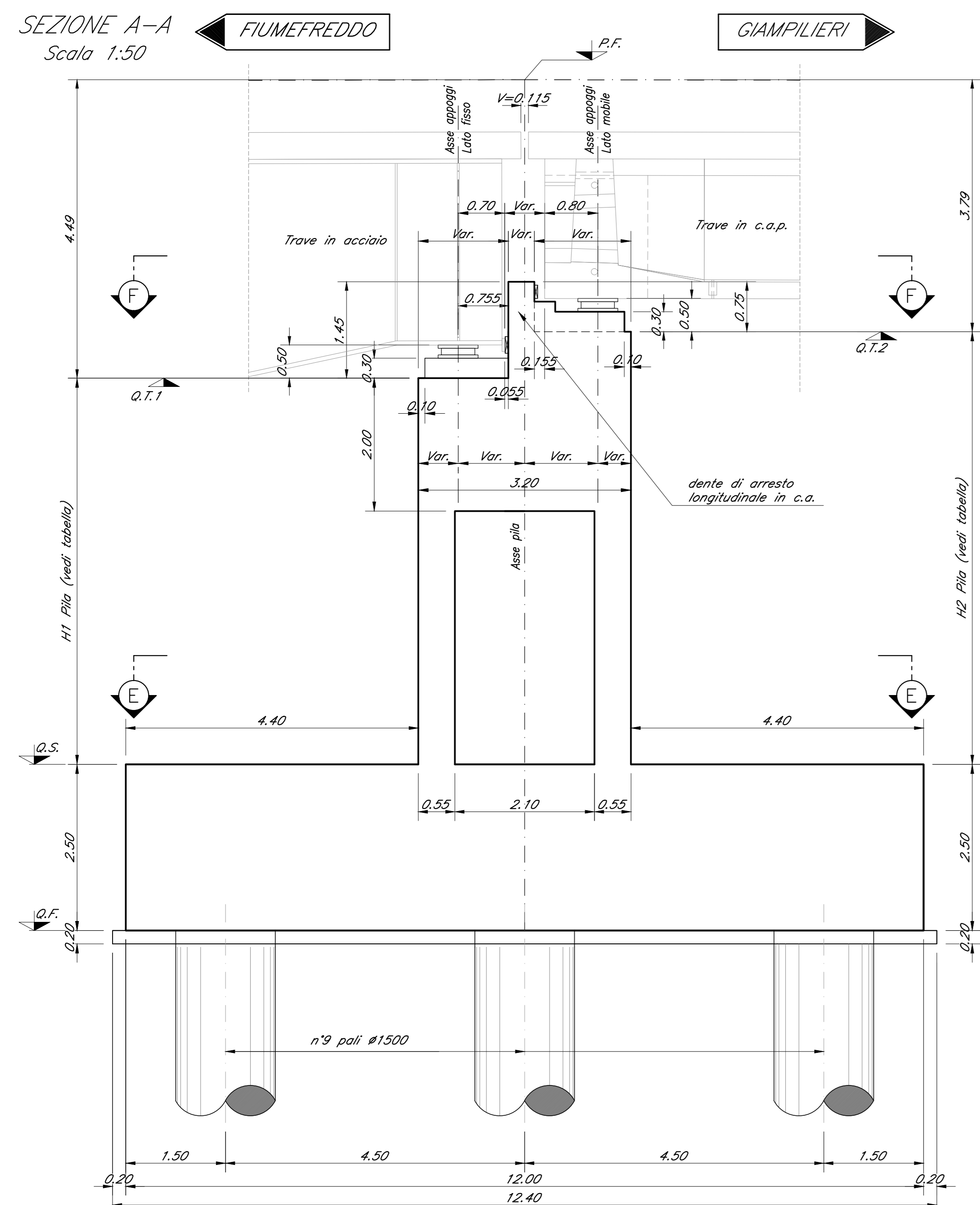


TABELLA PILE (m)

Pila	P.F.	Q.T.1	Q.T.2	Q.S.	Q.F.	H1 Pila	H2 Pila
P5-D	+38.84	+34.35	+35.05	+20.50	+18.00	13.85	14.55



COMMITTENTE: **RFI**
GRUPPO FERROVIARIO ITALIANO
GRUPPO FERROVIE DELLO STATO ITALIANE

PROGETTAZIONE: **ITALFERR**
GRUPPO FERROVIE DELLO STATO ITALIANE

DIRETTRICE FERROVIARIA MESSINA - CATANIA - PALERMO
U.O. OPERE CIVILI E GESTIONE DELLE VARIANTI

PROGETTO DEFINITIVO

RADDOPPIO DELLA TRATTA GIAMPILIERI - FIUMEFREDDO
Lotto 2: Taormina (e) - Giampilieri (e)

VI03 - VIADOTTO LETOJANNI
Carpenteria Pila P5 binario pari

SCALA: 1:50

COMMESSA	LOTTO	FASE	ENTE	TIPO DOC.	OPERA/DISCIPLINA	PROG.	REV.
RS2S	02	D	09	BB	VI0305	006	A

Revis.	Descrizione	Redatto	Data	Verificato	Data	Approvato	Data	Autore/Disegnato	Data
A	Emissione Esecutiva	GP Stuto	Gen. 2018	A.Ferr	Gen. 2018	[Signature]	Gen. 2018		

File:RS2S020088BVI0305006A.dwg n. Etab.: 1853