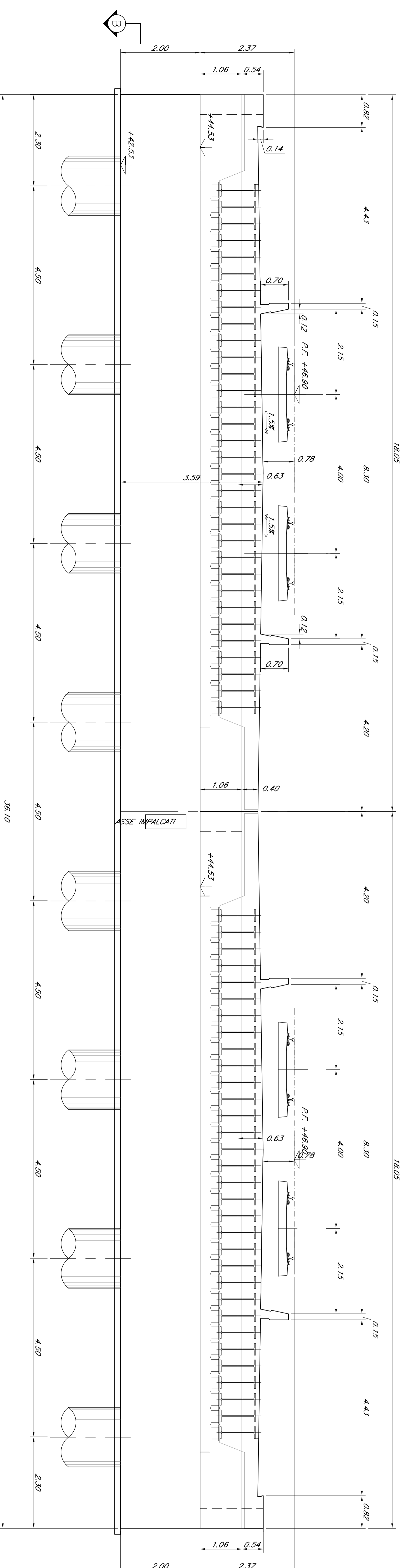
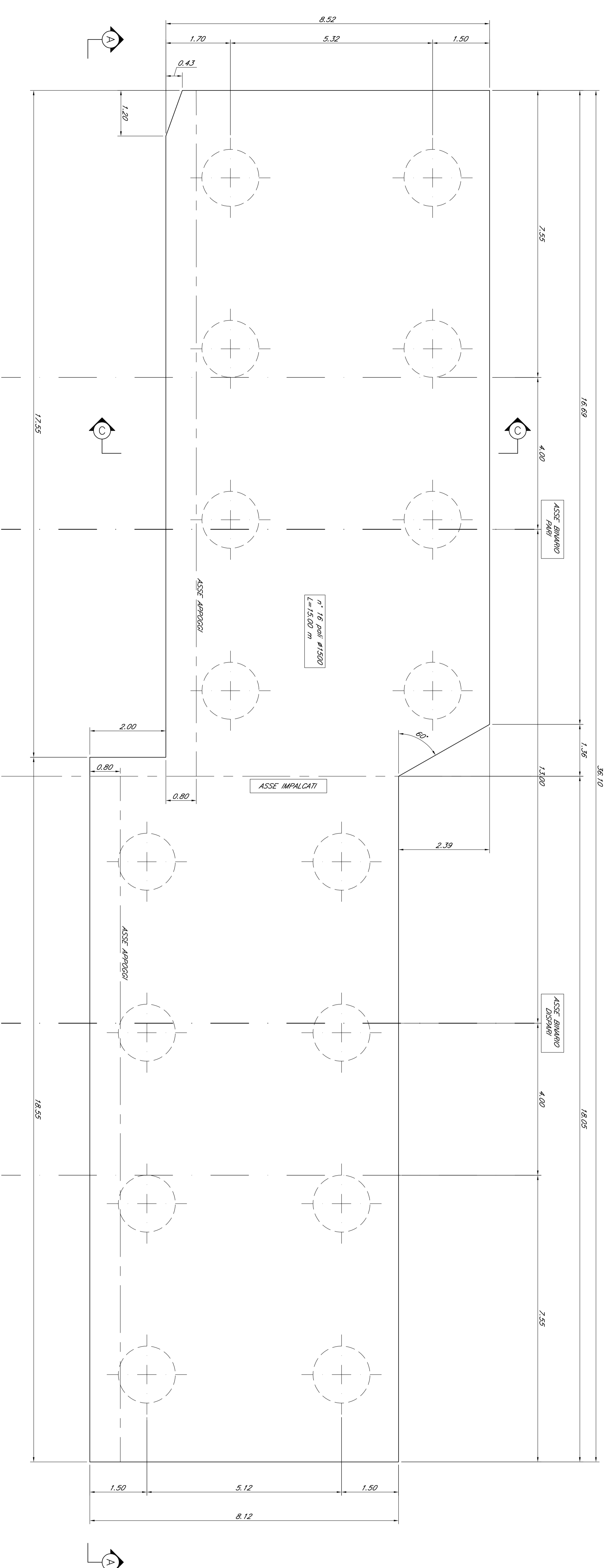
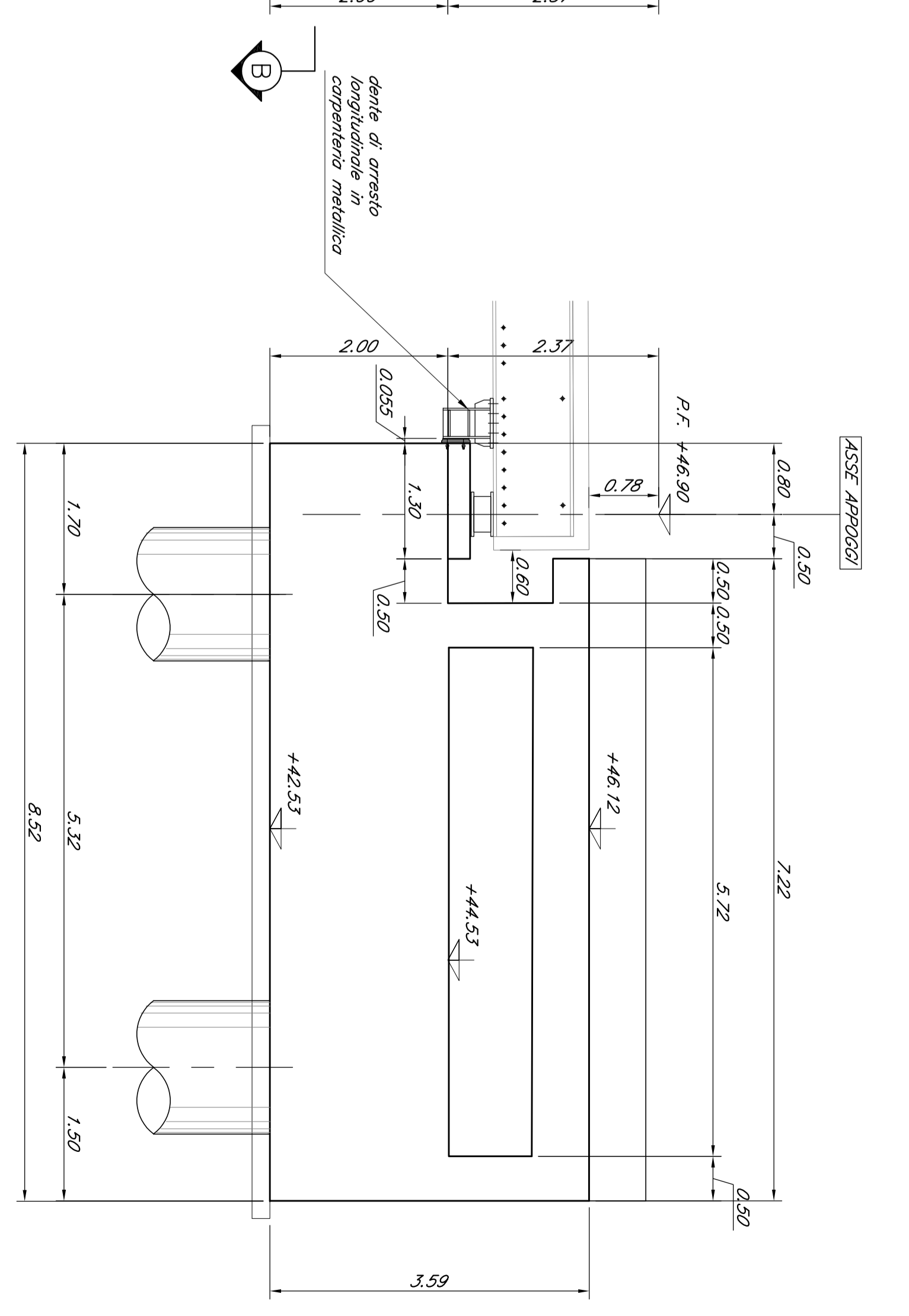


VISTA FRONTALE A-A Scala 1:50



SEZIONE C-C Scala 1:50



COMITENTE:

SPF
SISTEMI PER IL TRAFFICO FERROVIARIO ITALIANO

ITALFERRA
GRUPPO FERROVIARIO DELLO STATO ITALIANO

PROGETTAZIONE:
DIRETTRICE FERROVIARIA MESSINA - CATANIA - PALERMO
U.O. OPERE CIVILI E GESTIONE DELLE VARIANTI
PROGETTO DEFINITIVO
RADDOPPIO DELLA TRATTA GIAMPILIERI - RIUNEREDDO
Lotto 2: Taormina (e) - Giampileri (e)
V105 - VIADOTTO FIUMARA D'AGRO
Corrente Spalla B - lev. 1 di 3

SCALA:
1:50

COMMESSA LOTTO FASE ENTE TIPO DOC. OPERAZIONE PROGR. REV.

RS2S	02	09	BB	V10504	004	A
------	----	----	----	--------	-----	---

Autografo Data

ITALFERRA S.p.A.
U.O. Opere Civili e Gestione delle Varianti
Via S. Agata, 10 - 95030 Taormina (CT) - Tel. 0964/241111
www.italferra.it

1500