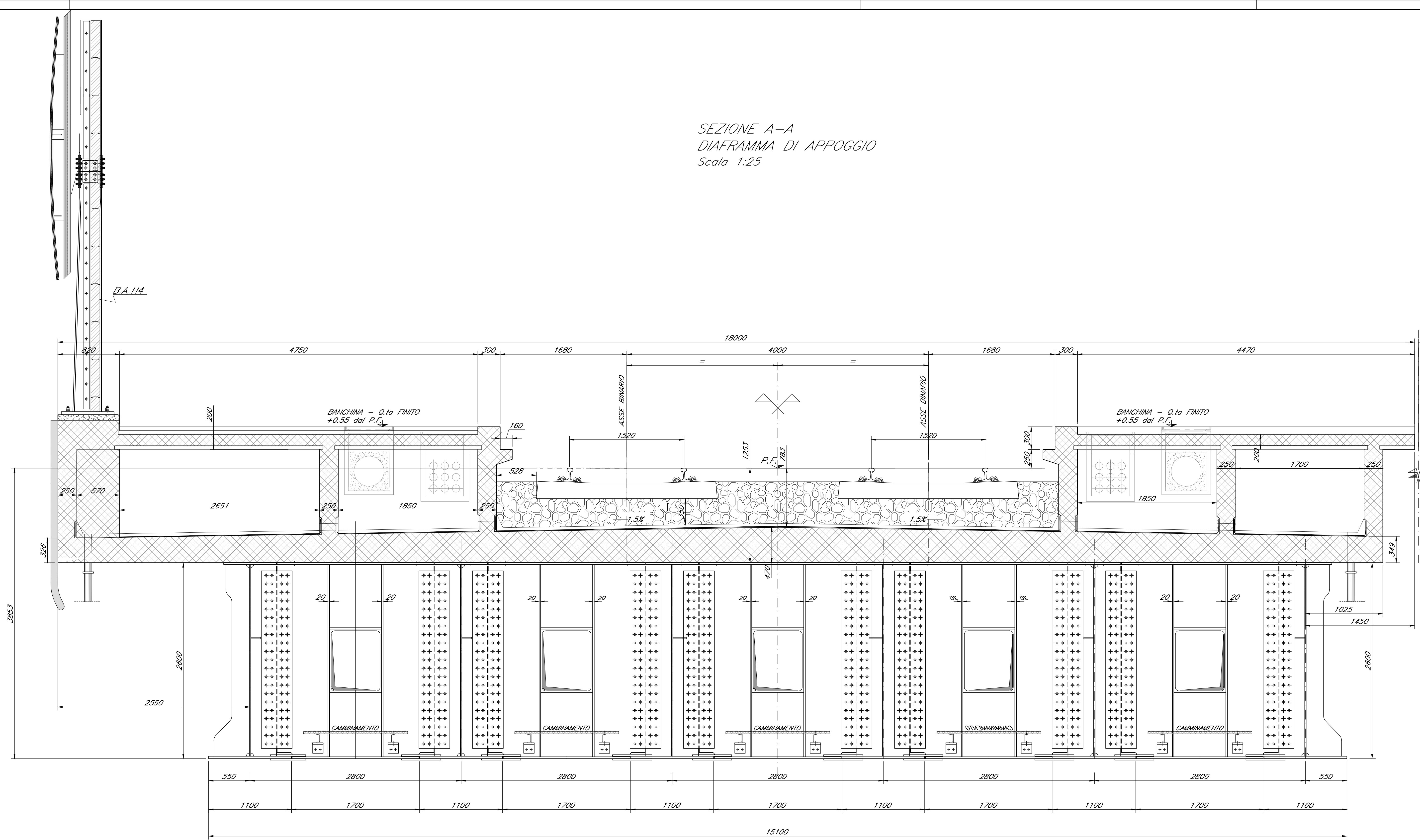
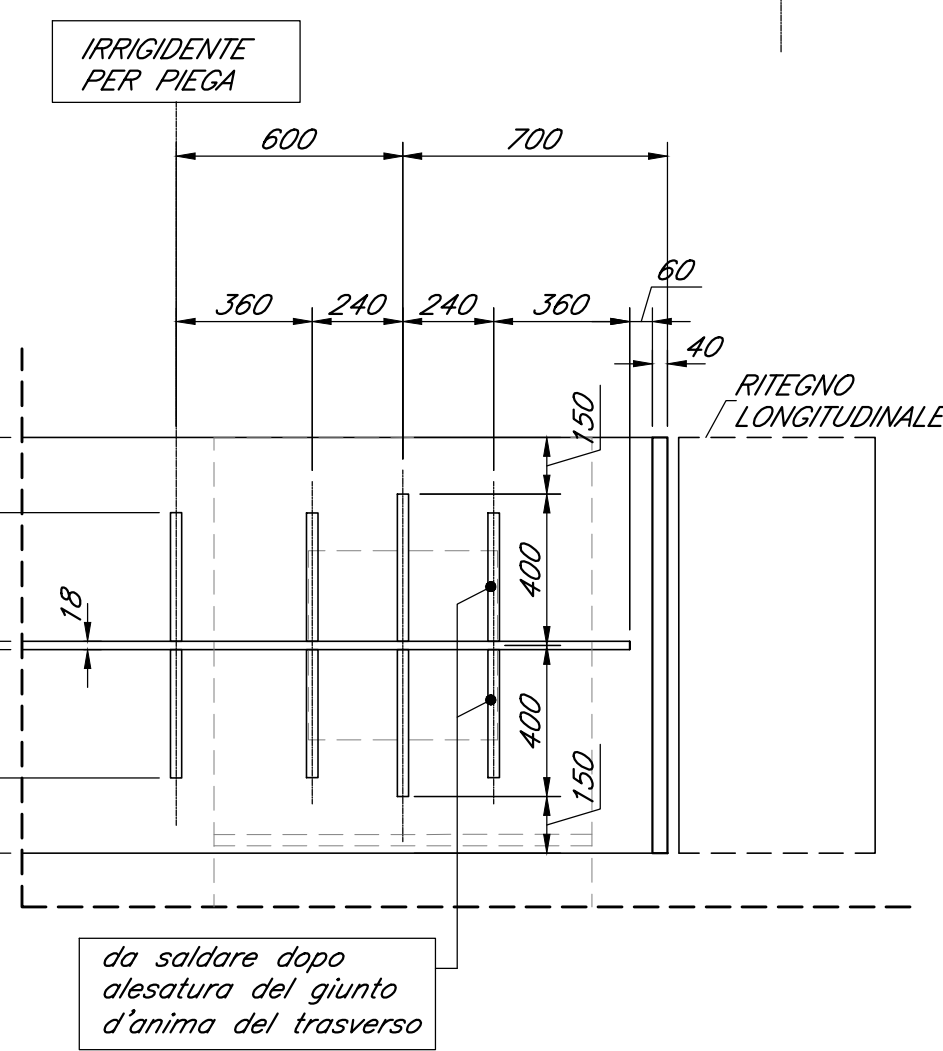
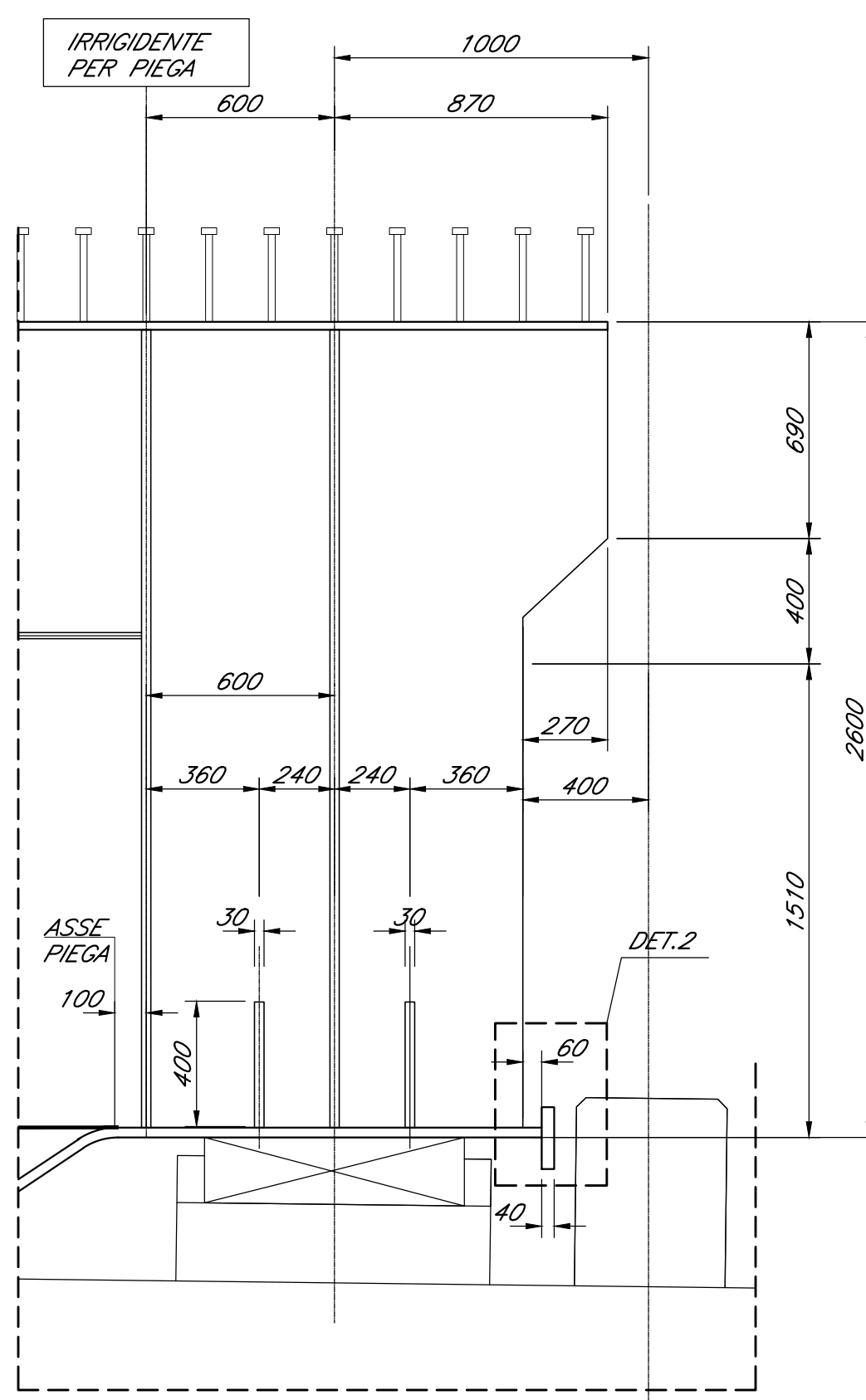


SEZIONE A-A  
DIAFRAMMA DI APPOGGIO  
Scala 1:25

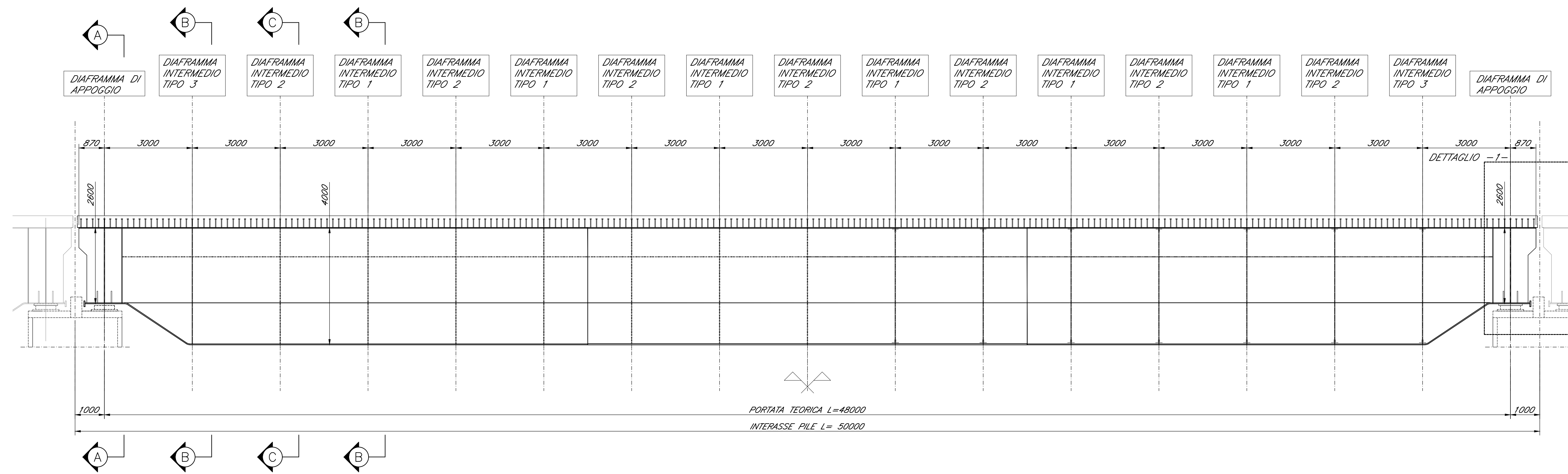


DETTAGLIO 1  
Scala 1:20



DETTAGLIO 2  
Scala 1:10

PROSPETTO  
Scala 1:75



COMMITTENTE:

PROGETTAZIONE:

**DIRETTRICE FERROVIARIA MESSINA - CATANIA - PALERMO**  
**U.O. OPERE CIVILI E GESTIONE VARIANTI**

**PROGETTO DEFINITIVO**  
**RADDOPPIO DELLA TRATTA GIAMPILLIERI - FIUMEFREDDO**  
**Lotto 2: Taormina (e) - Giampillieri (e)**

**V105 - VIADOTTO FIUMARA D'AGRO**  
Impalcato sezione mista 6 travi L=50m, travi doppio binario - Prospetto e sezioni 1/2

SCALA:

Revis.	Descrizione	Redatto	Data	Verificato	Data	Approvato	Data	Aut. / Data
A	Emissione Esecutiva	SETCO	Gen 2018	F. Bonfigli	Gen 2018	[Signature]	Gen 2018	[Signature]

File: R52502098/V105/07002A.dwg n. Elab.: 1916