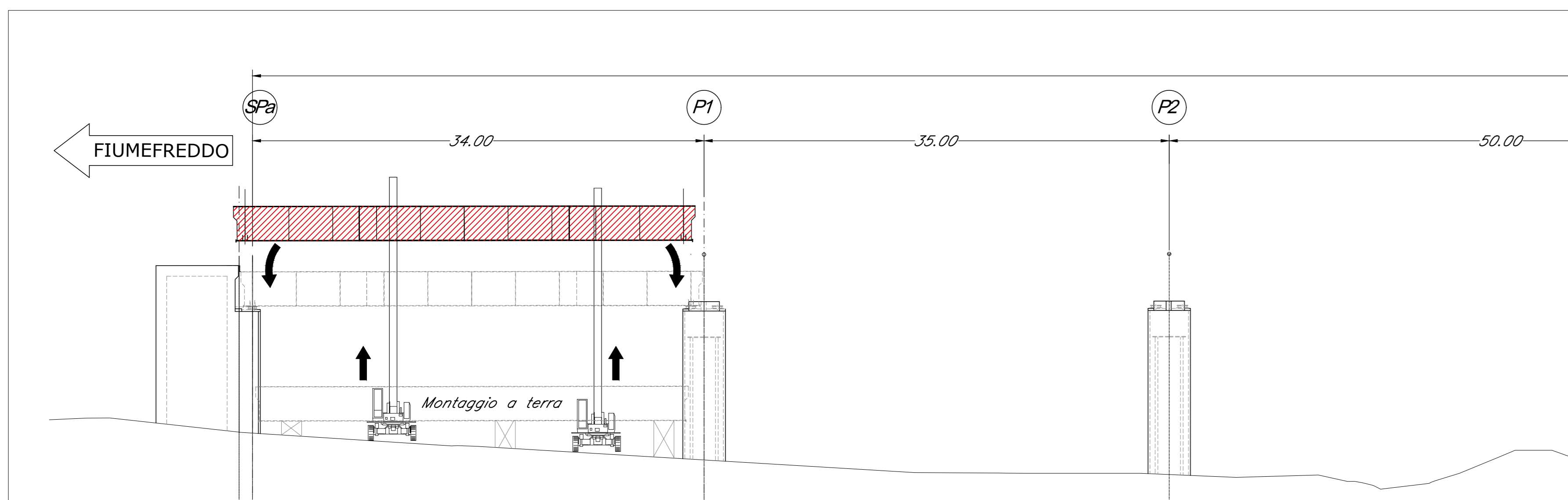


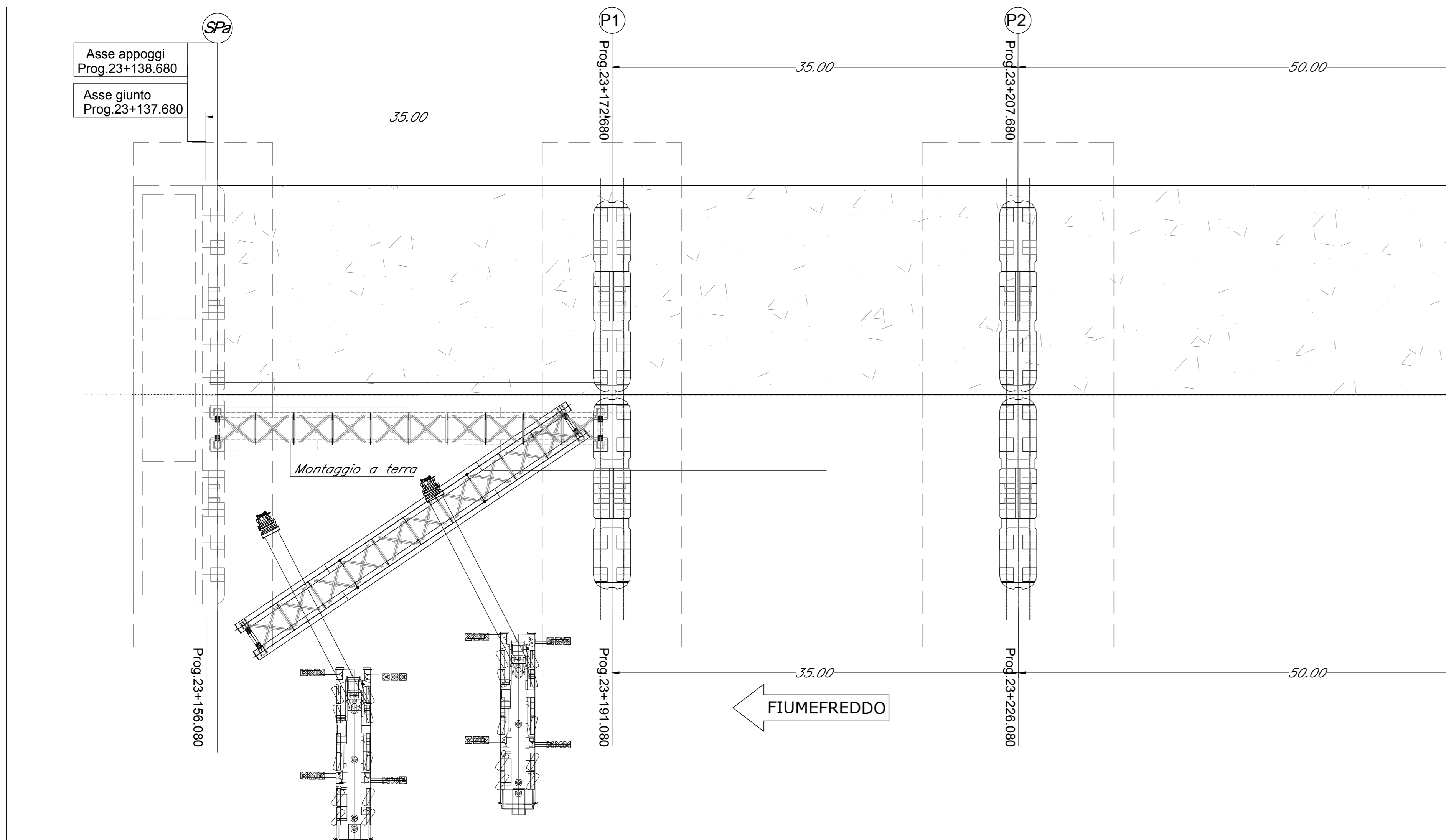
1*-2*-3* FASE (PROFILO TIPICO MONTAGGIO CASSONI 1* CAMPATA)

-Montaggio a terra cassoni asse binario dispari
-Sollevamento e posizionamento cassoni su appoggi definitivi



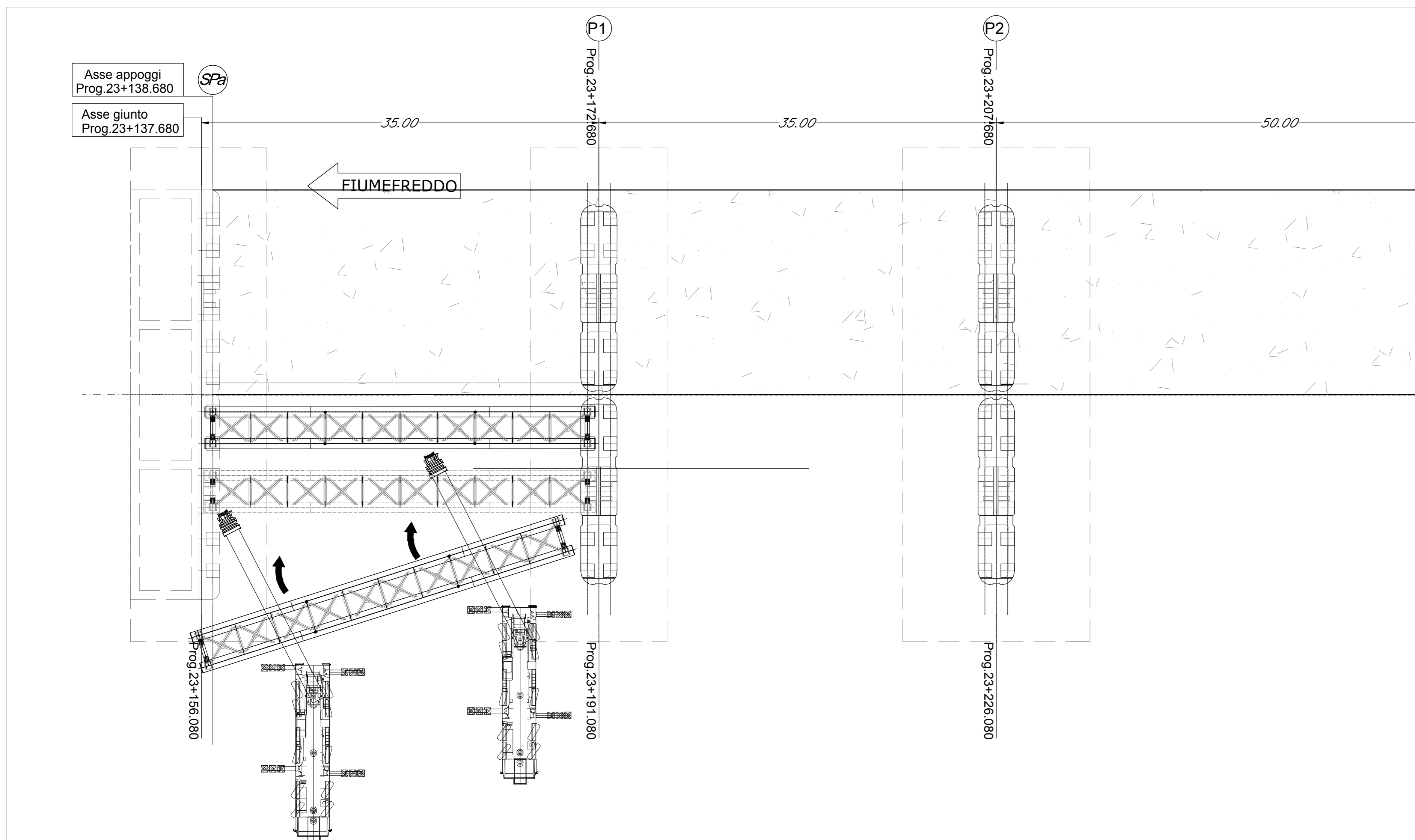
1*FASE

-Montaggio a terra 1* cassone asse binario dispari
-Sollevamento e posizionamento cassone su appoggi definitivi



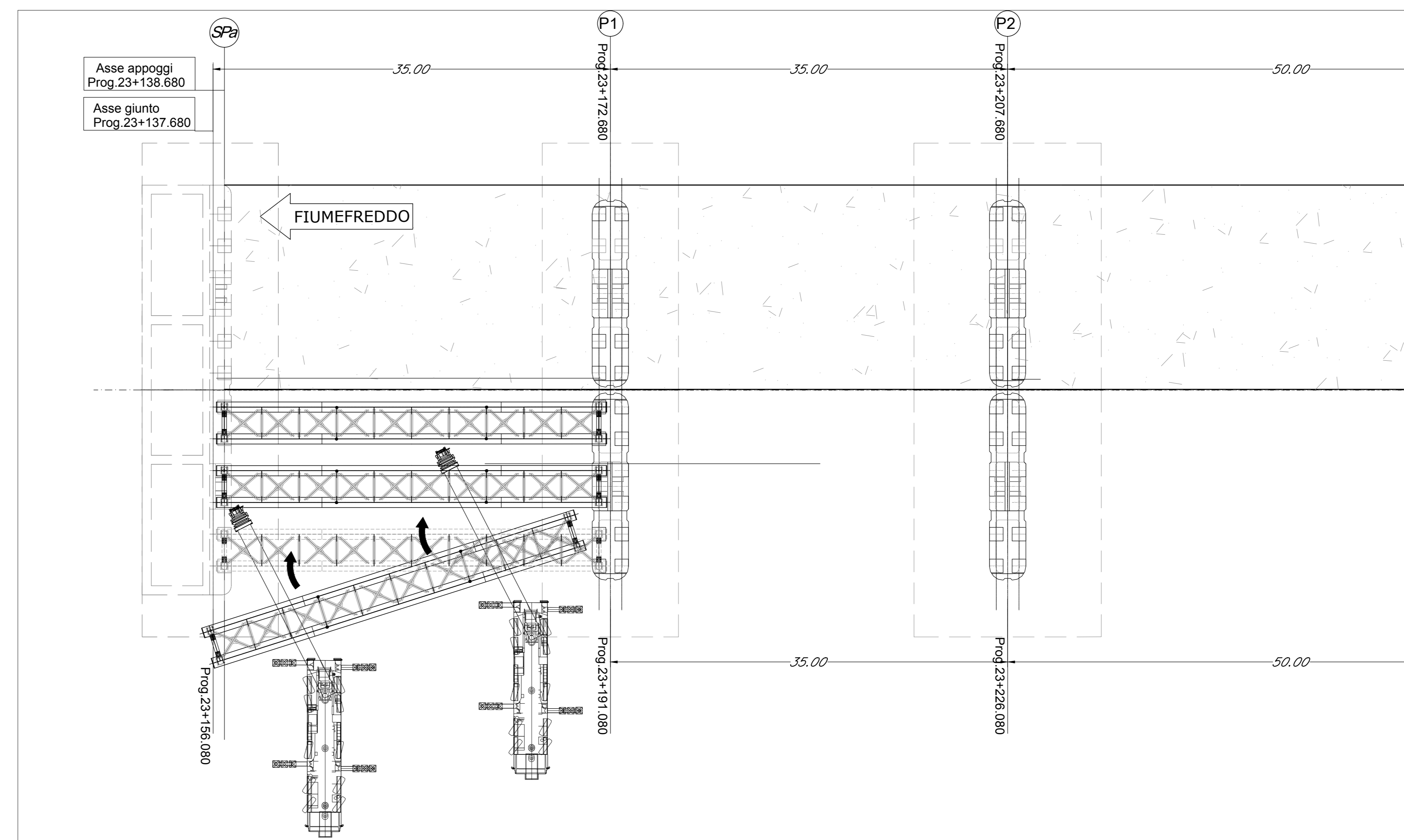
2*FASE

-Montaggio a terra 2* cassone asse binario dispari
-Sollevamento e posizionamento cassone su appoggi definitivi



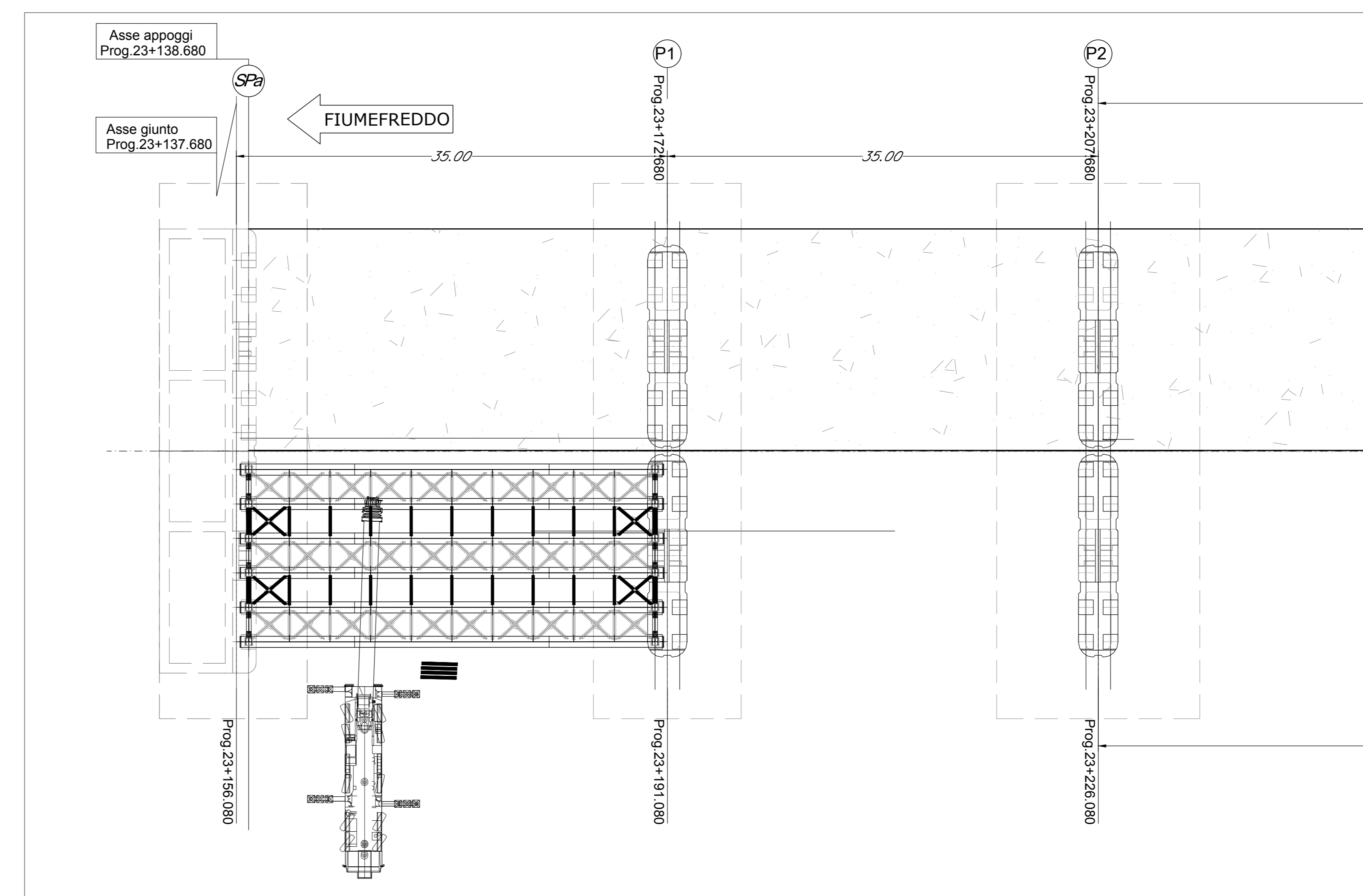
3*FASE

-Montaggio a terra 3* cassone asse binario dispari
-Sollevamento e posizionamento cassone su appoggi definitivi

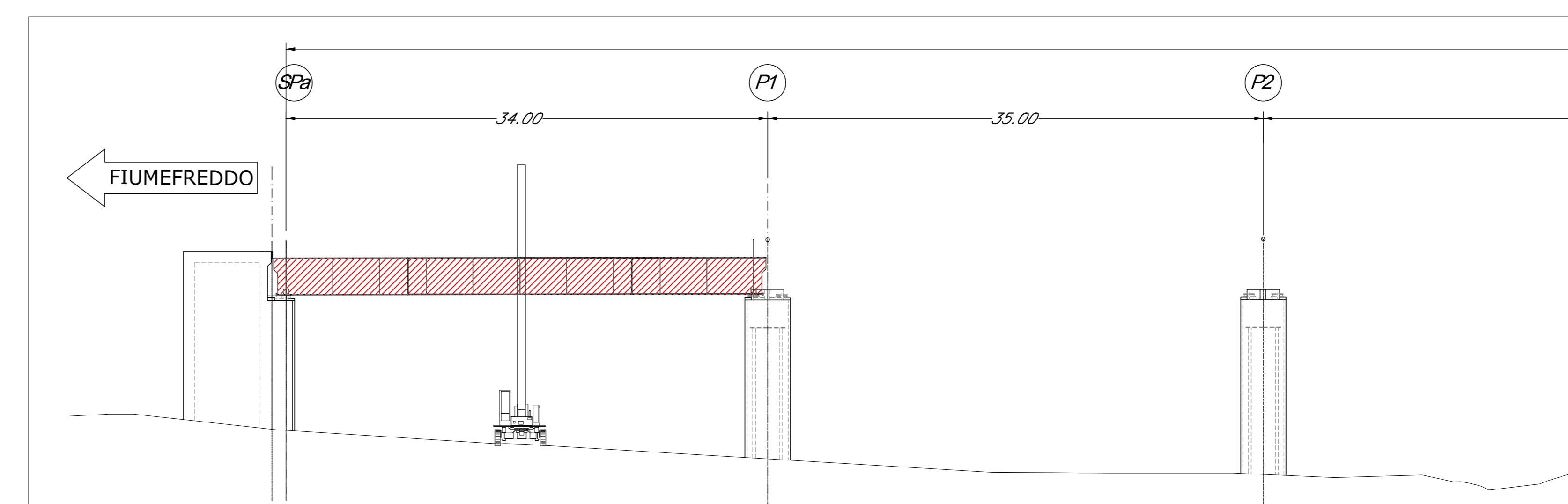


4*FASE

-Montaggio elementi di collegamento tra i cassoni
-Termine montaggio 1* campata



4*FASE PROFILO



COMMITTENTE:  **RFI**
 RETE FERROVIARIA ITALIANA
 GRUPPO FERROVIE DELLO STATO ITALIANE

PROGETTAZIONE:  **ITALFERR**
 GRUPPO FERROVIE DELLO STATO ITALIANE

DIRETTRICE FERROVIARIA MESSINA - CATANIA - PALERMO
U.O. OPERE CIVILI E GESTIONE VARIANTI

PROGETTO DEFINITIVO

RADDOPPIO DELLA TRATTA GIAMPILIERI - FIUMEFREDDO
Lotto 2: Taormina (e) - Giampilieri (e)

VI05 VIADOTTO FIUMARA D'AGRO
 Montaggio e varo dispari Tav.1/8

SCALA: 1:250

COMMESSA LOTTO FASE ENTE TIPO DOC. OPERA/DISCIPLINA PROGR. REV.

RS2S 02 D 09 BZ VI0507 018 A

Revis.	Descrizione	Redatto	Data	Verificato	Data	Approvato	Data	Autorizzato	Data
A	Emissione Esecutiva	SETECO	Gen 2018	F. Bonfiglioli	Gen 2018	P. C...	Gen 2018	A. V...	Gen 2018

File: RS2S02098ZVI050718A.dwg n. Elab.: 1932