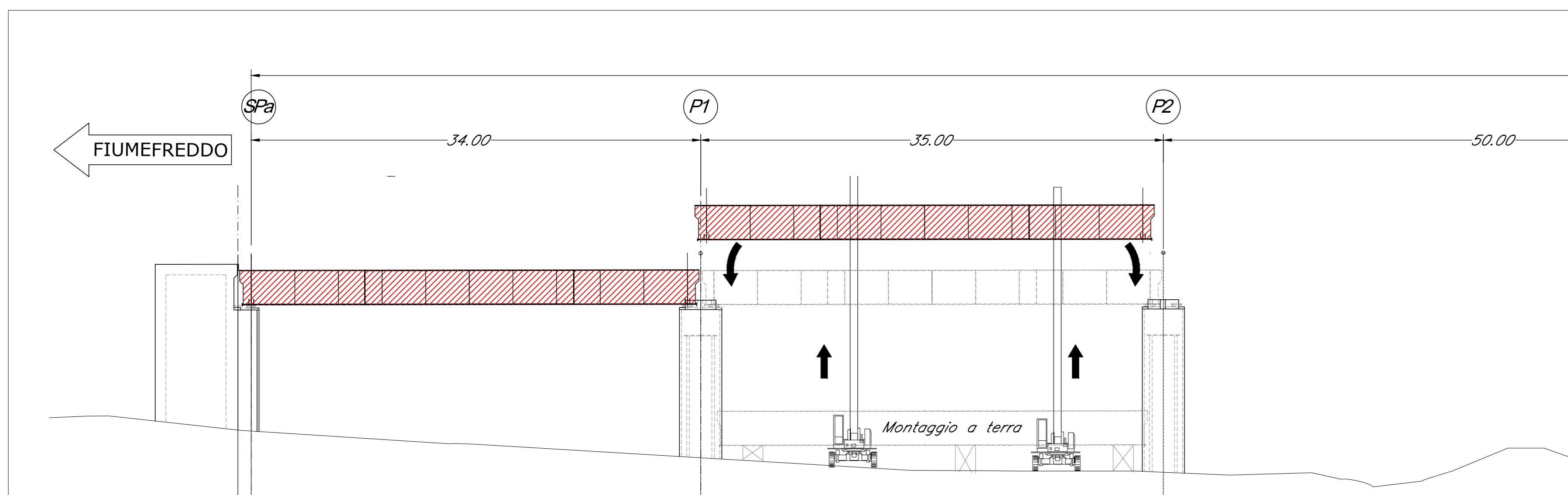


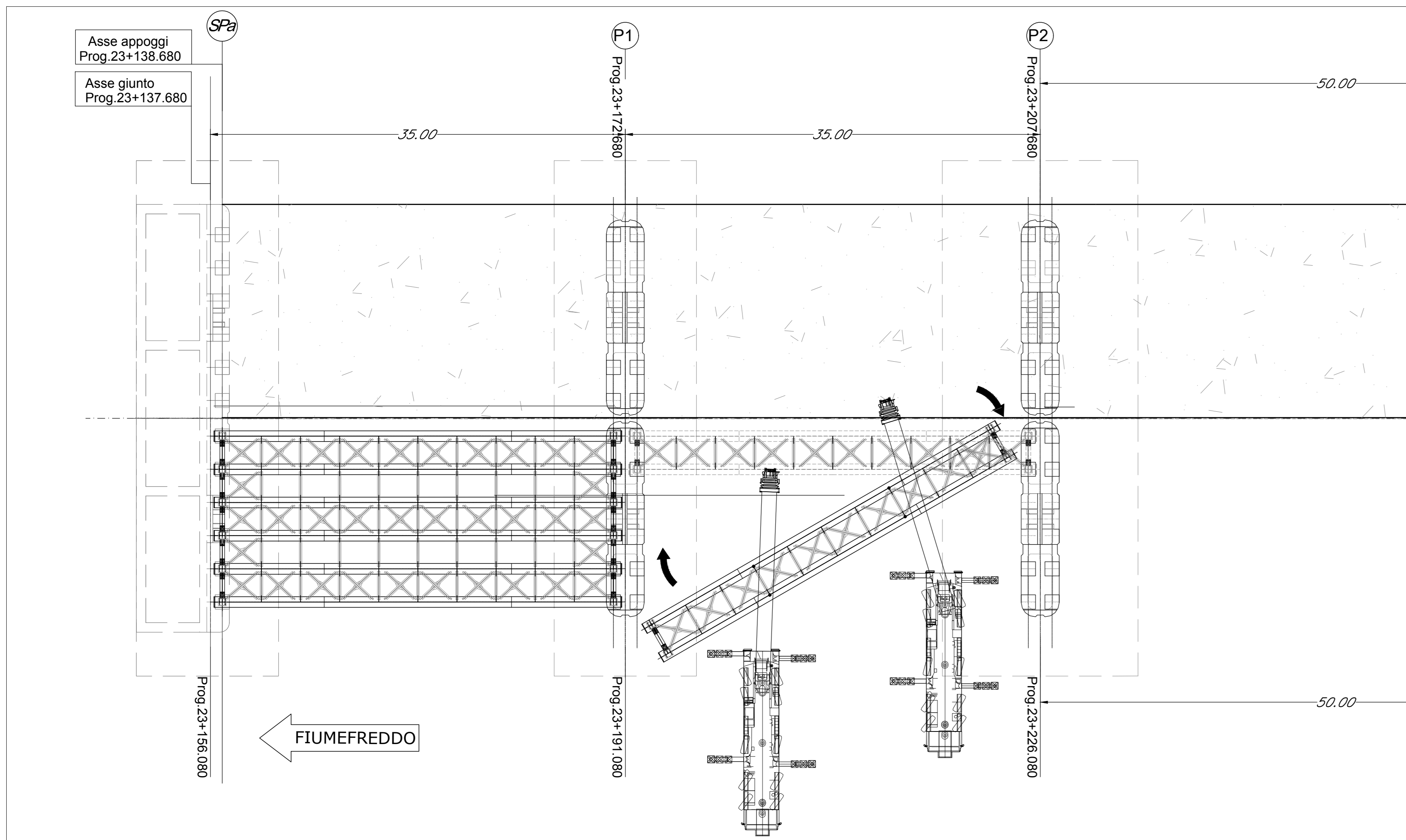
5-6-6 FASE (PROFILO TIPICO MONTAGGIO CASSONI 1° CAMPATA)

-Montaggio a terra cassoni asse binario dispari
-Sollevamento e posizionamento cassoni su appoggi definitivi



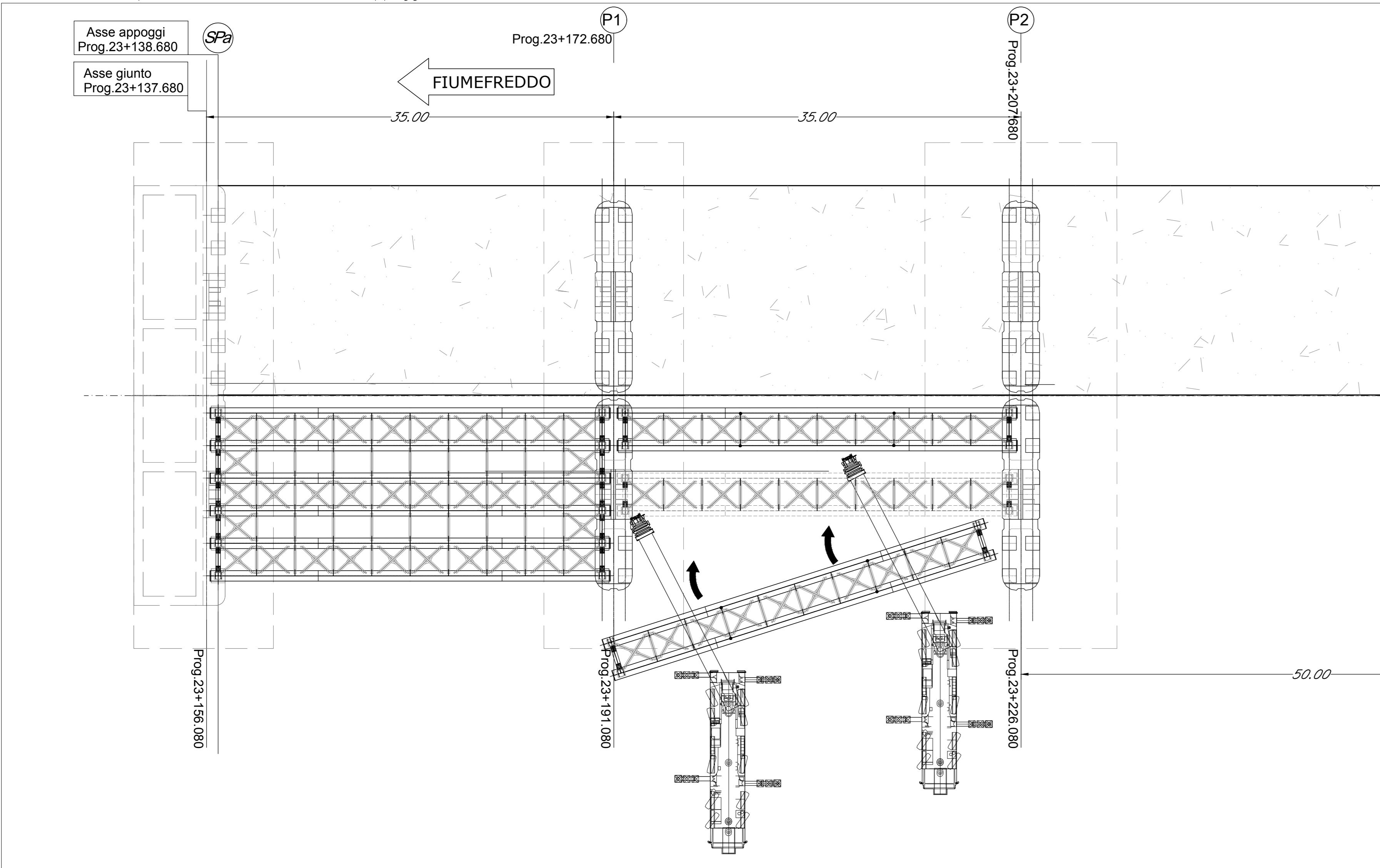
5 FASE

-Montaggio a terra 1° cassone asse binario dispari
-Sollevamento e posizionamento cassone su appoggi definitivi



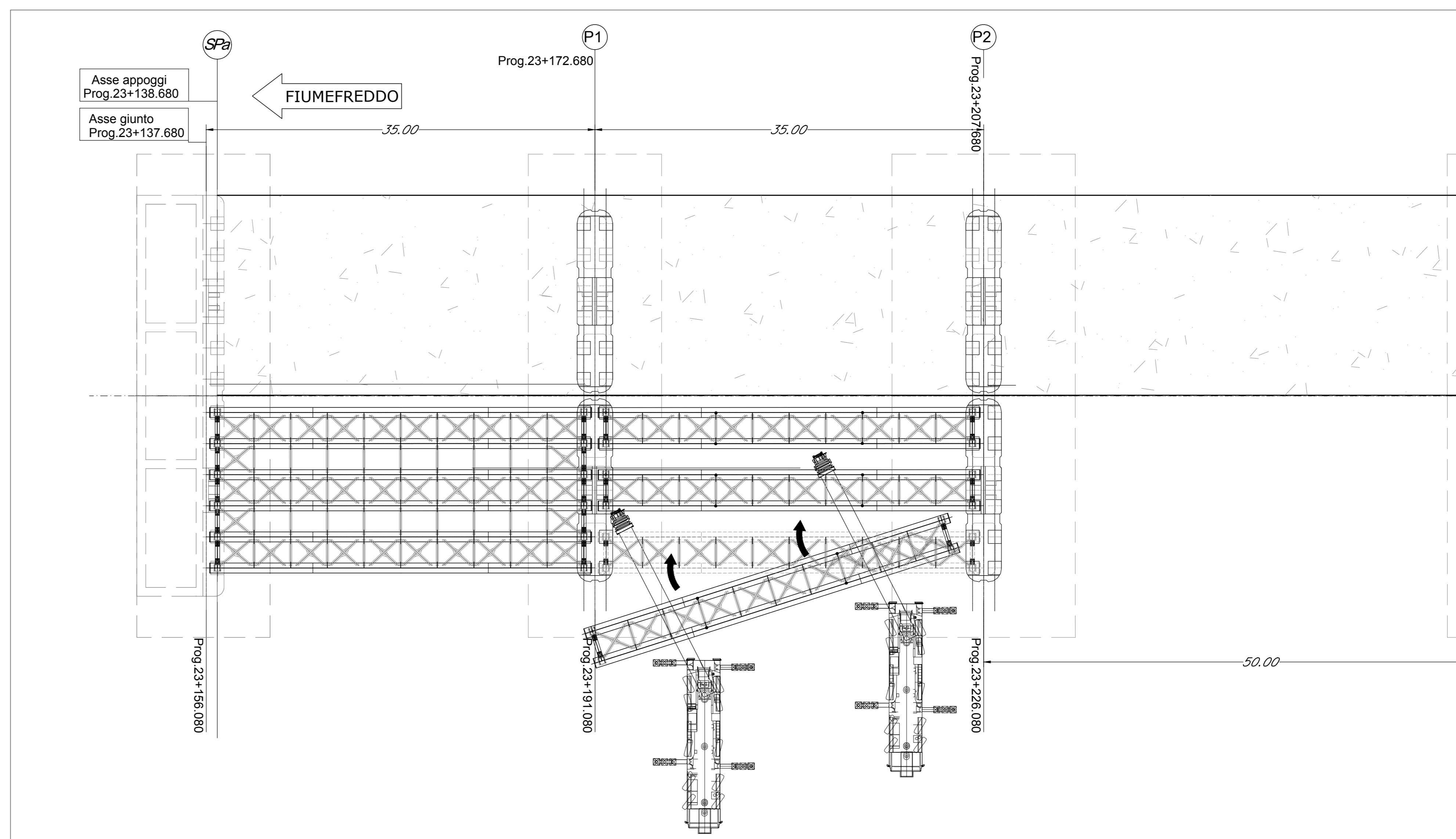
6 FASE

-Montaggio a terra 2° cassone asse binario dispari
-Sollevamento e posizionamento cassone su appoggi definitivi



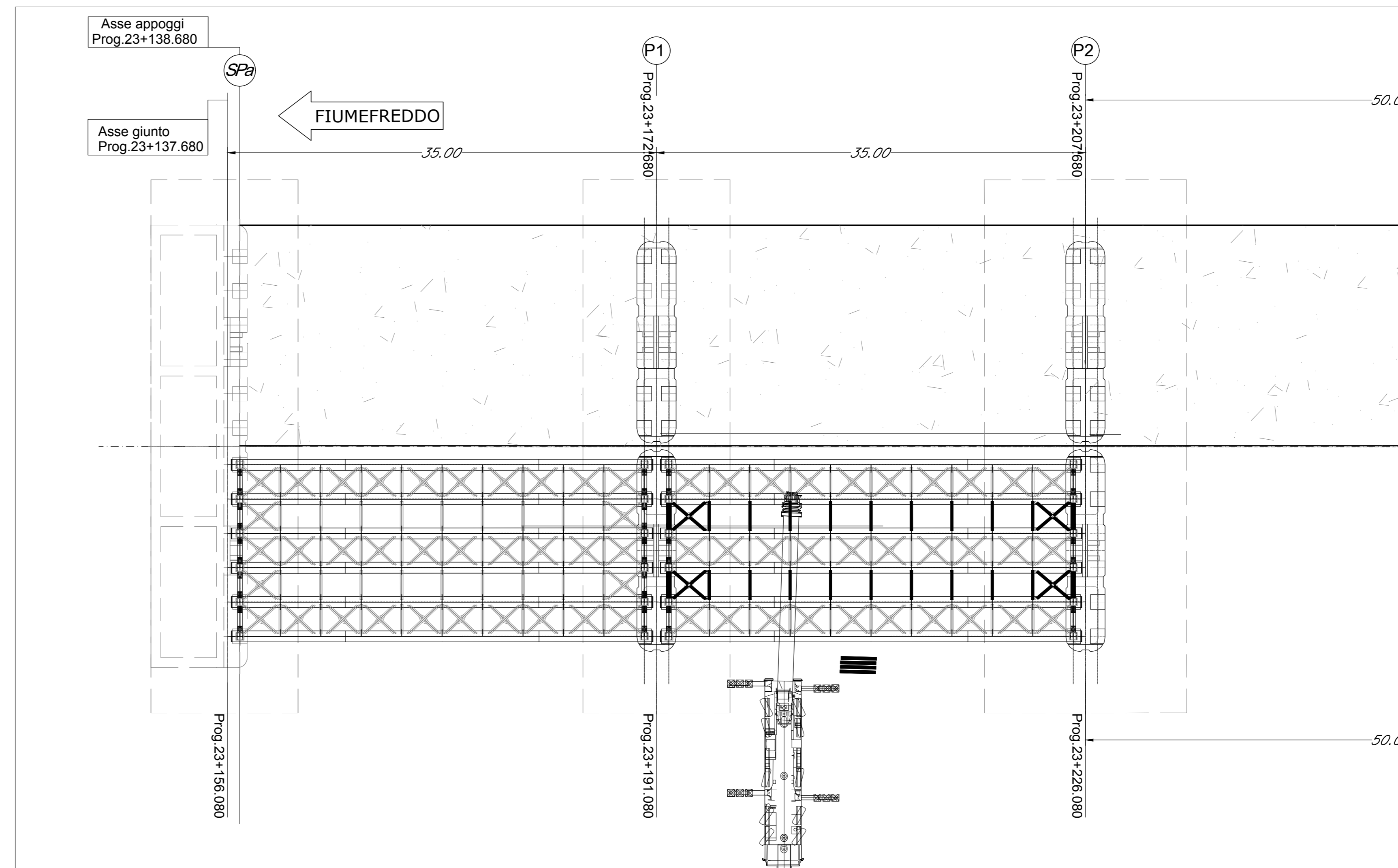
7 FASE

-Montaggio a terra 3° cassone asse binario dispari
-Sollevamento e posizionamento cassone su appoggi definitivi



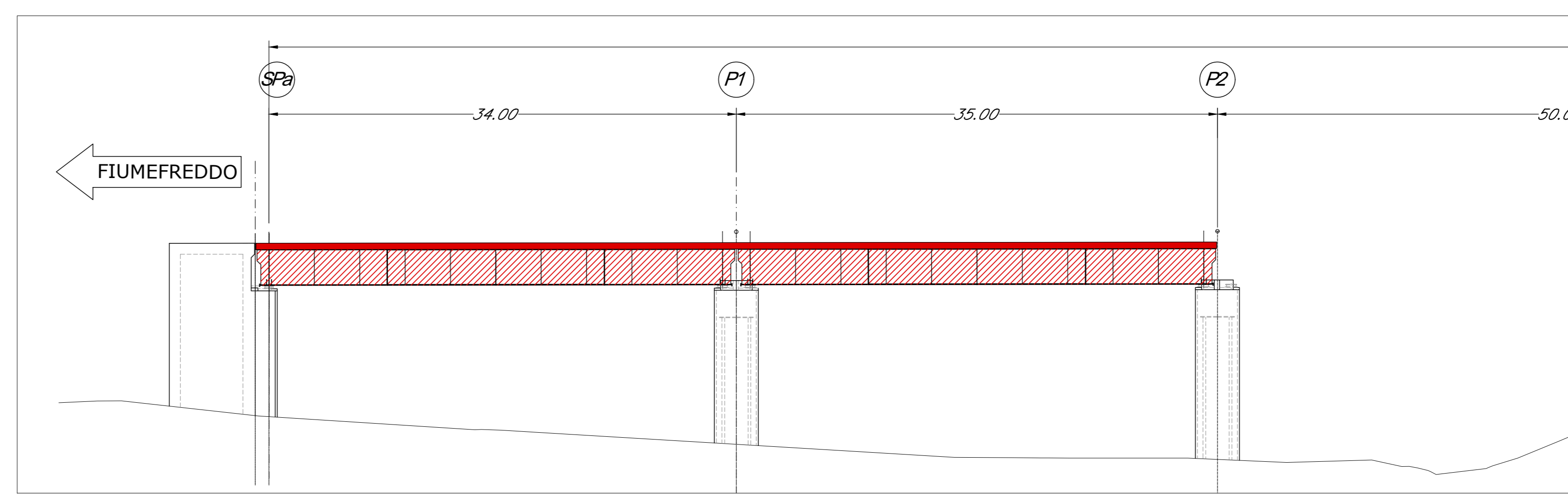
8 FASE

-Montaggio elementi di collegamento tra i cassoni
-Termine montaggio 1° campata



9 FASE

-Posizionamento predelle e getto soletta



COMMITTENTE:

PROGETTAZIONE:

DIRETTRICE FERROVIARIA MESSINA - CATANIA - PALERMO
U.O. OPERE CIVILI E GESTIONE VARIANTI

PROGETTO DEFINITIVO

RADDOPPIO DELLA TRATTA GIAMPILIERI - FIUMEFREDDO
Lotto 2: Taormina (e) - Giampileri (e)

VI05 VIADOTTO FIUMARA D'AGRO
Montaggio e varo dispari Tav.2/8

SCALA:
1:250

COMMESSA LOTTO FASE ENTE TIPO DOC. OPERA/DISCIPLINA PROGR. REV.
RS2S 02 D 09 BZ VI0507 019 A

Revis.	Descrizione	Redatto	Data	Verificato	Data	Approvato	Data	Autorizzato	Data
A	Emissione Esecutiva	SETECO	Gen 2018	F. Bonifazi	Gen 2018	P. Colonna	Gen 2018		